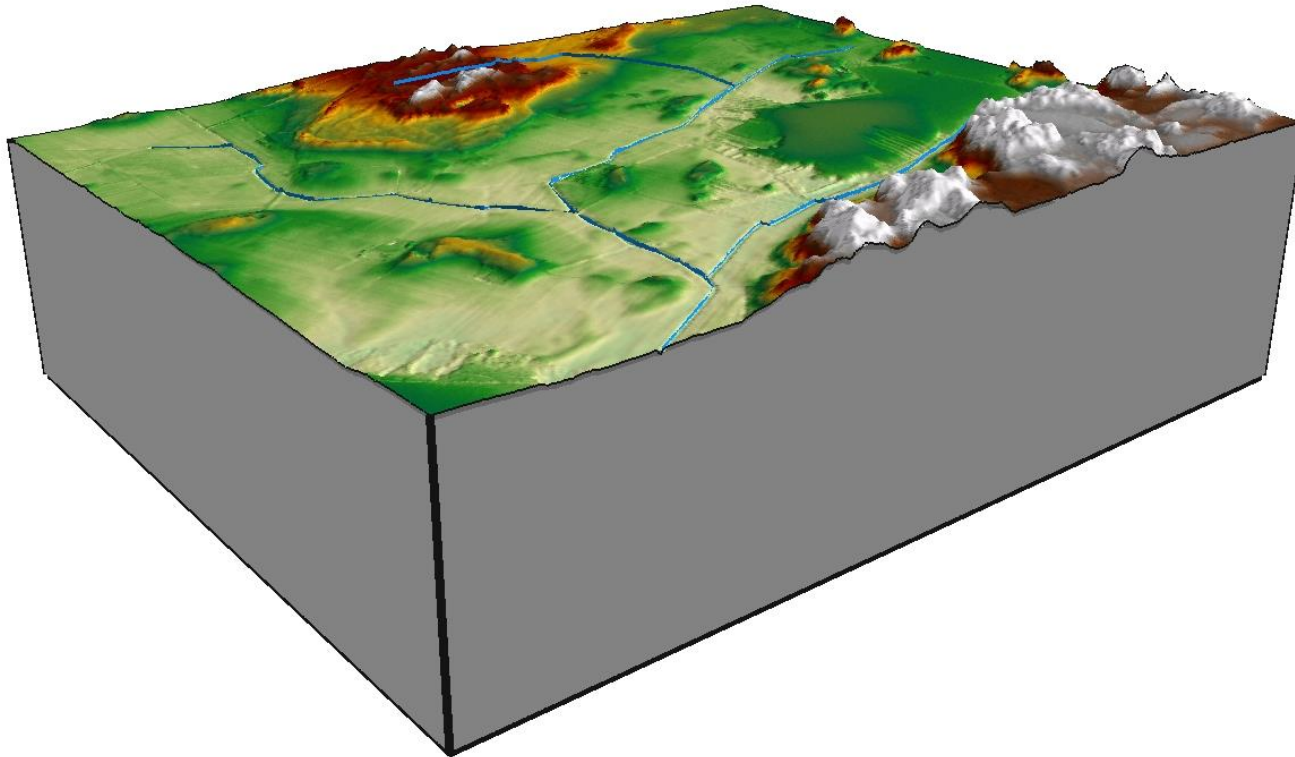


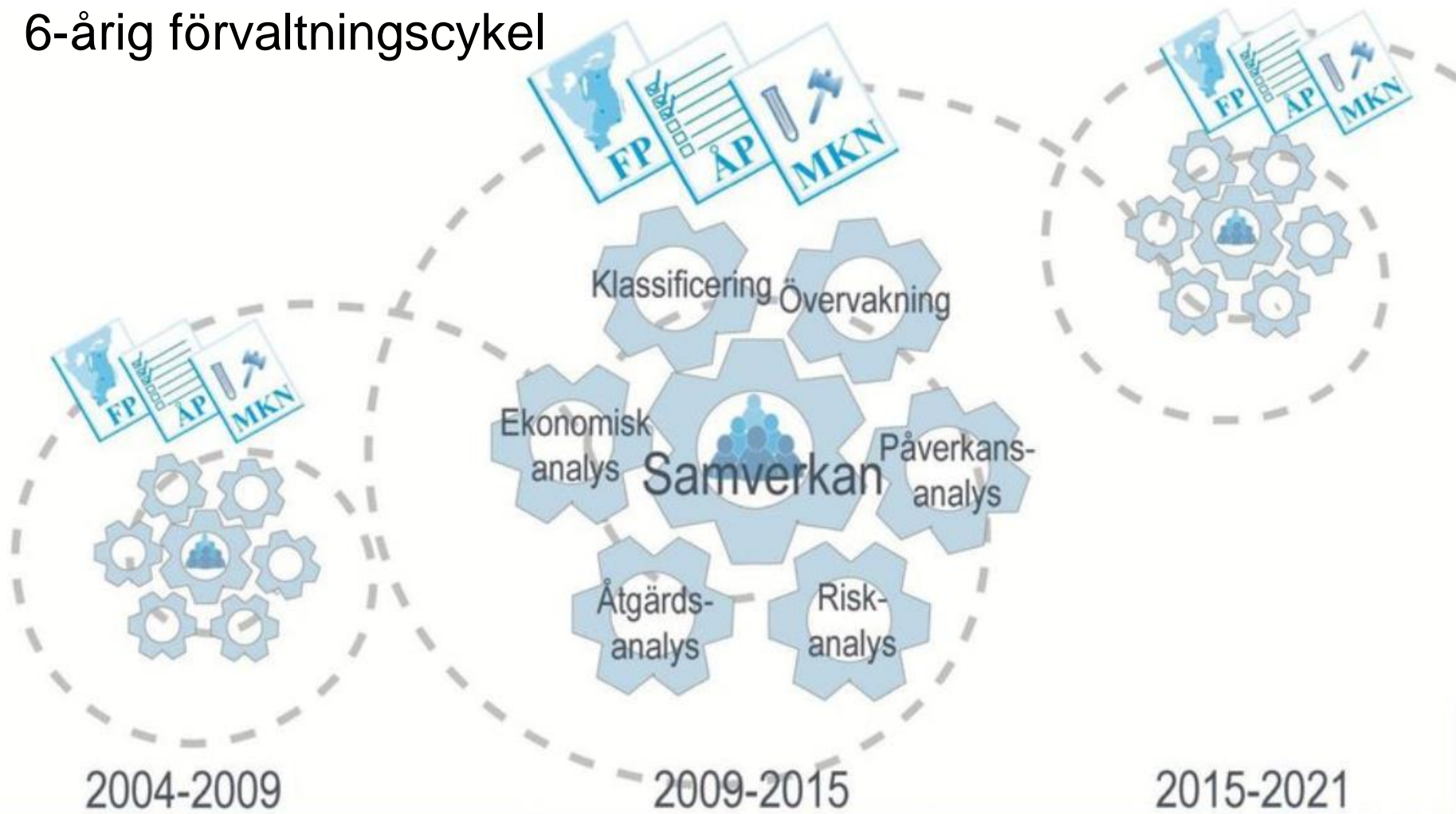
ANVÄNDARE AV HYDROGRAFI I NÄTVERK



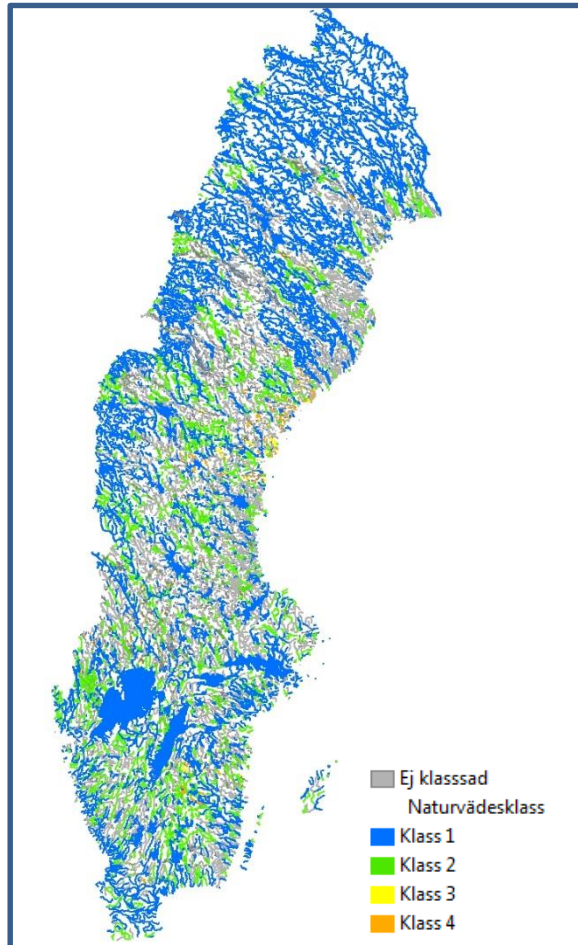
Jonas Andersson, Länsstyrelsen Västra Götalands län



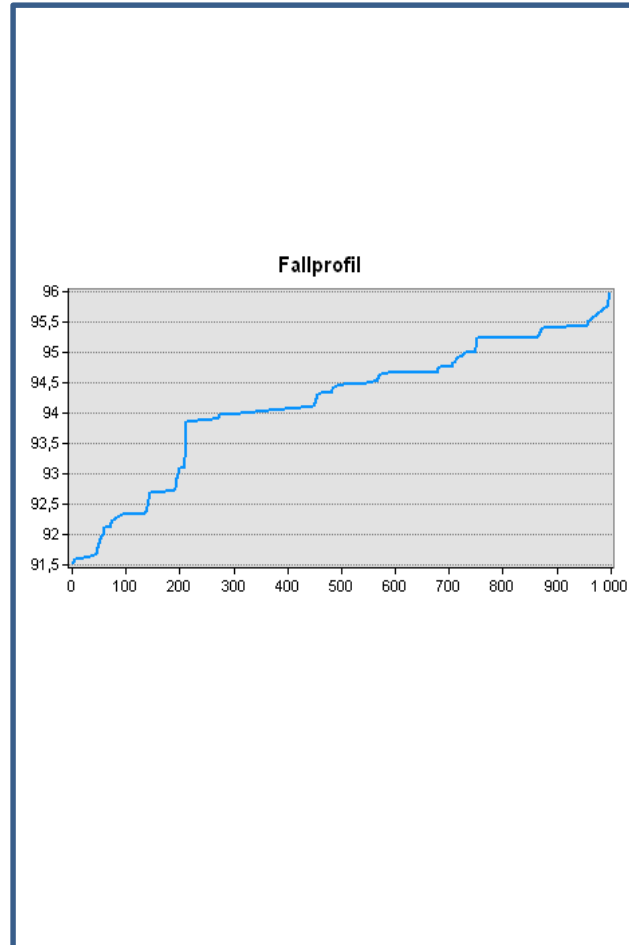
6-årig förvaltningscykel



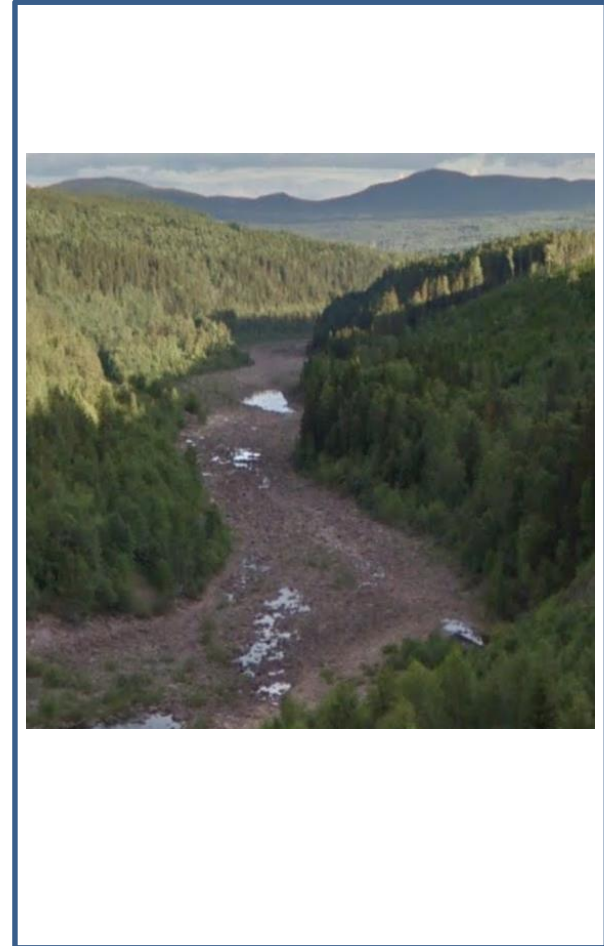
Naturvärdesbedömning



Modellerade strömsträckor

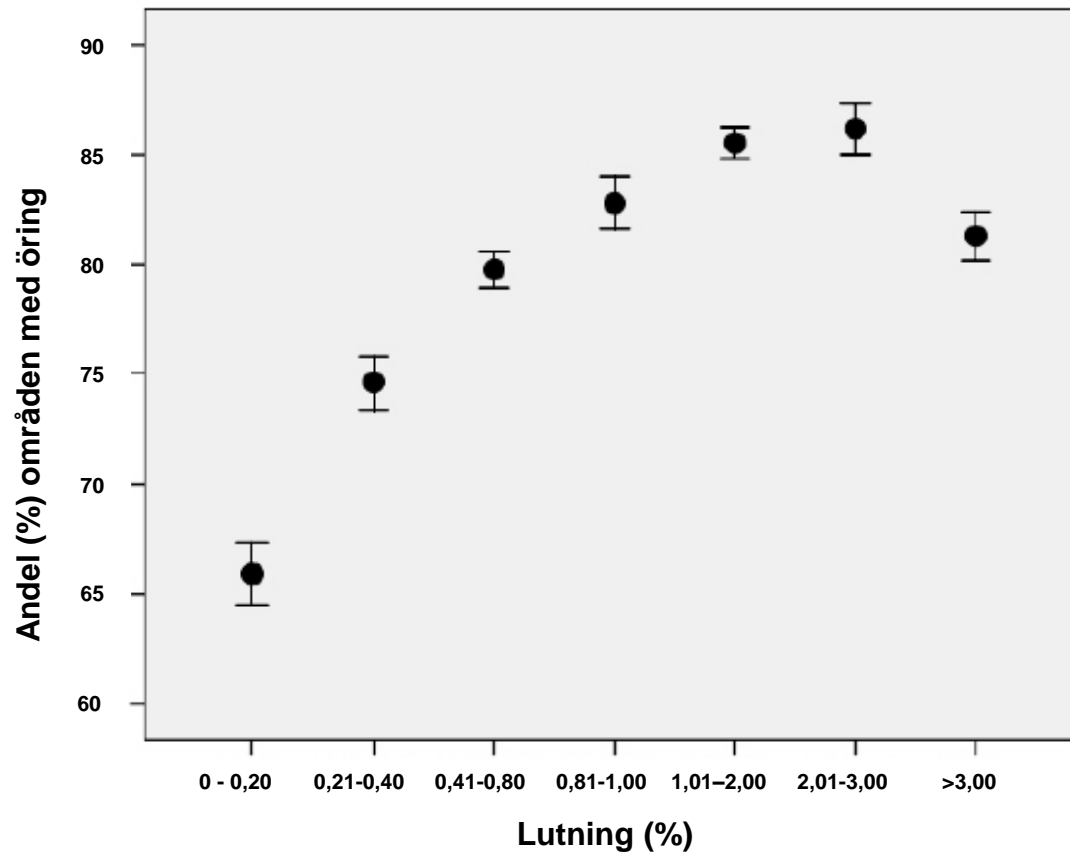


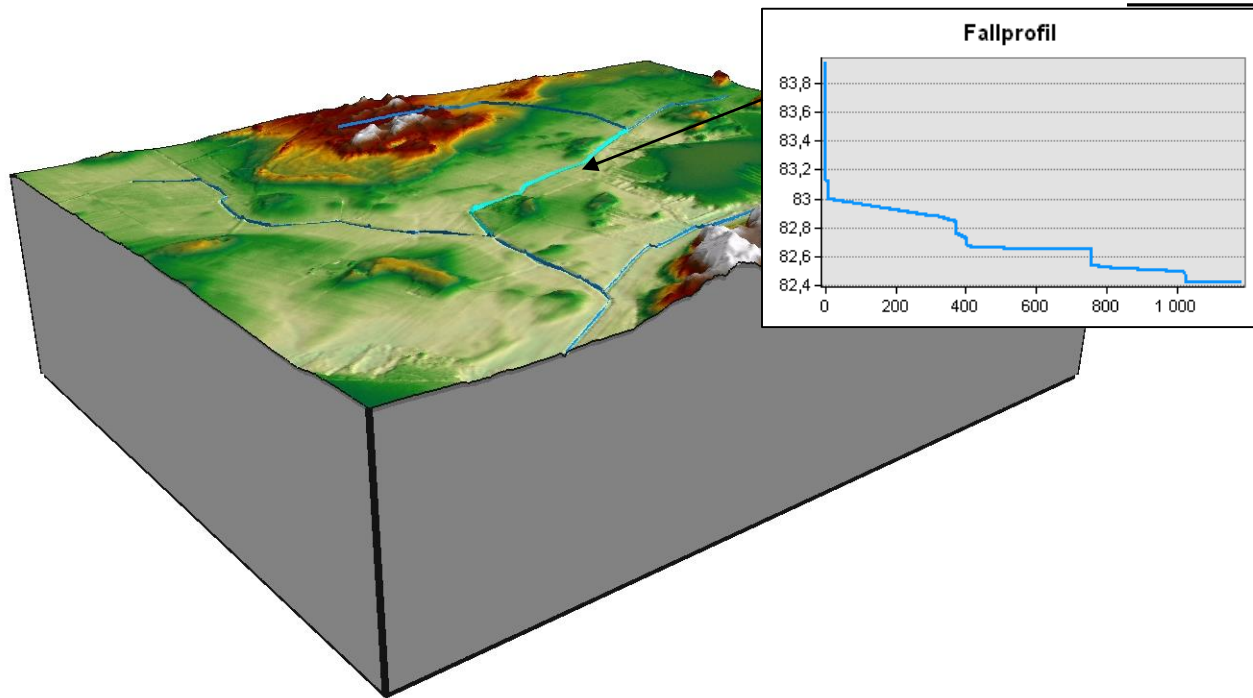
Modellerade torrfåror



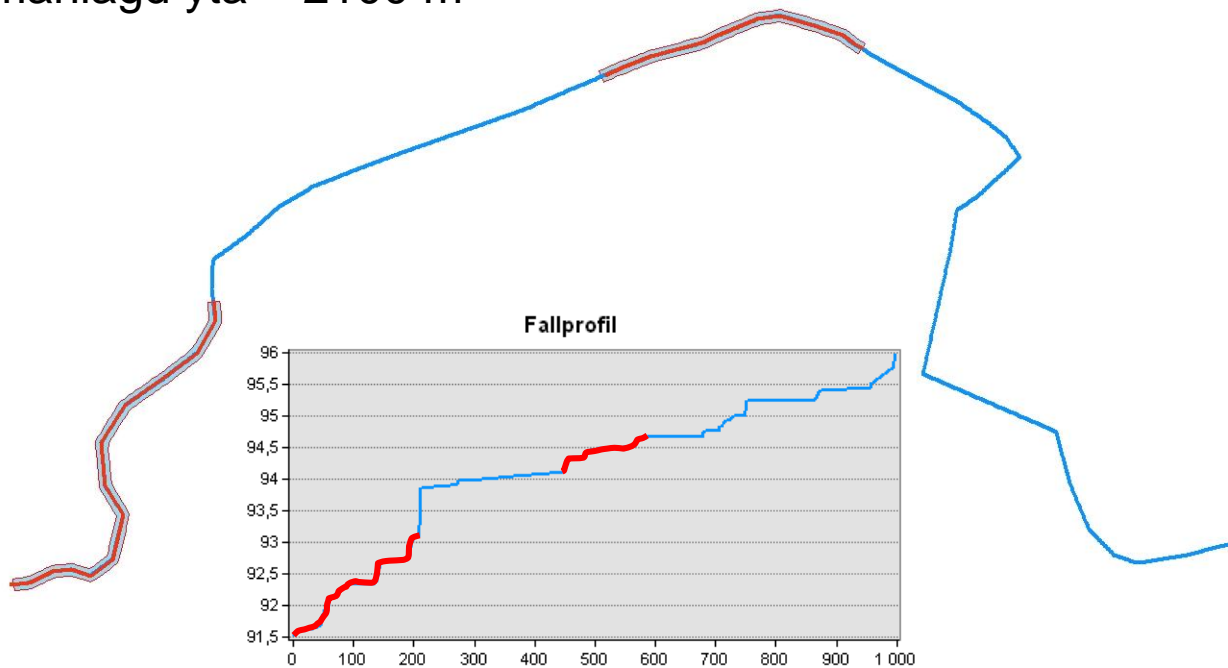


Provfiskade vattendrag med öring

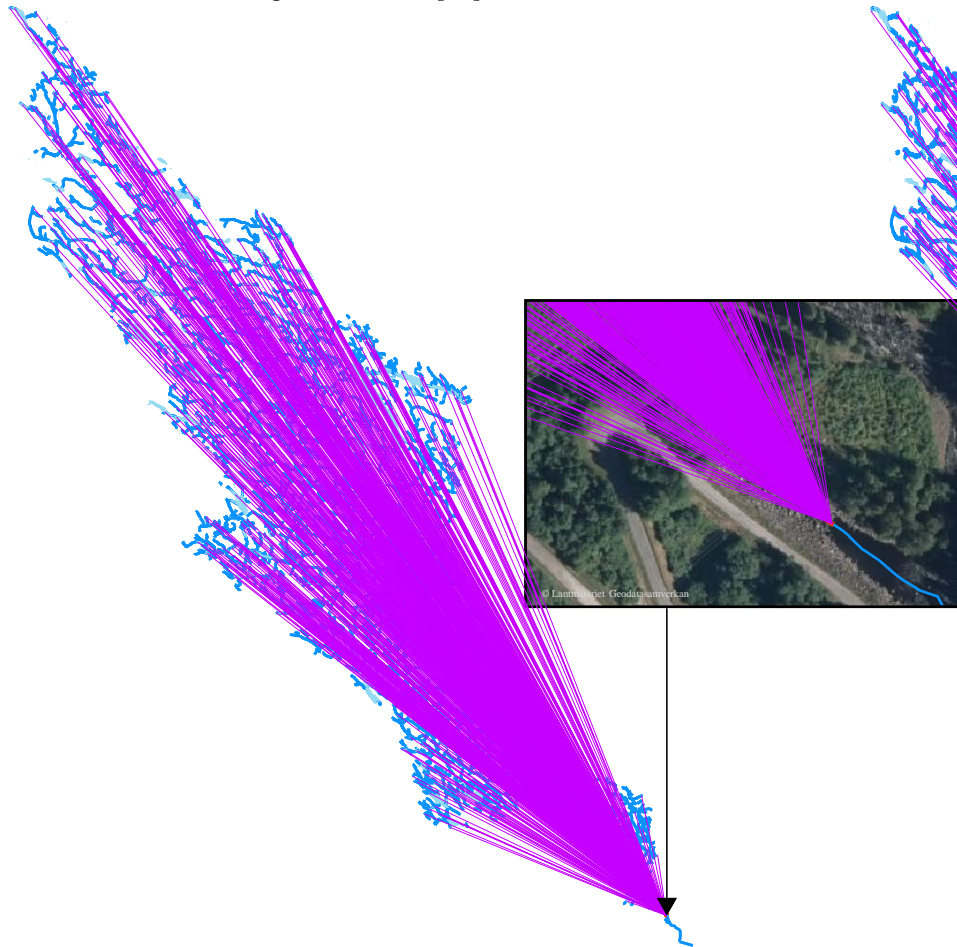




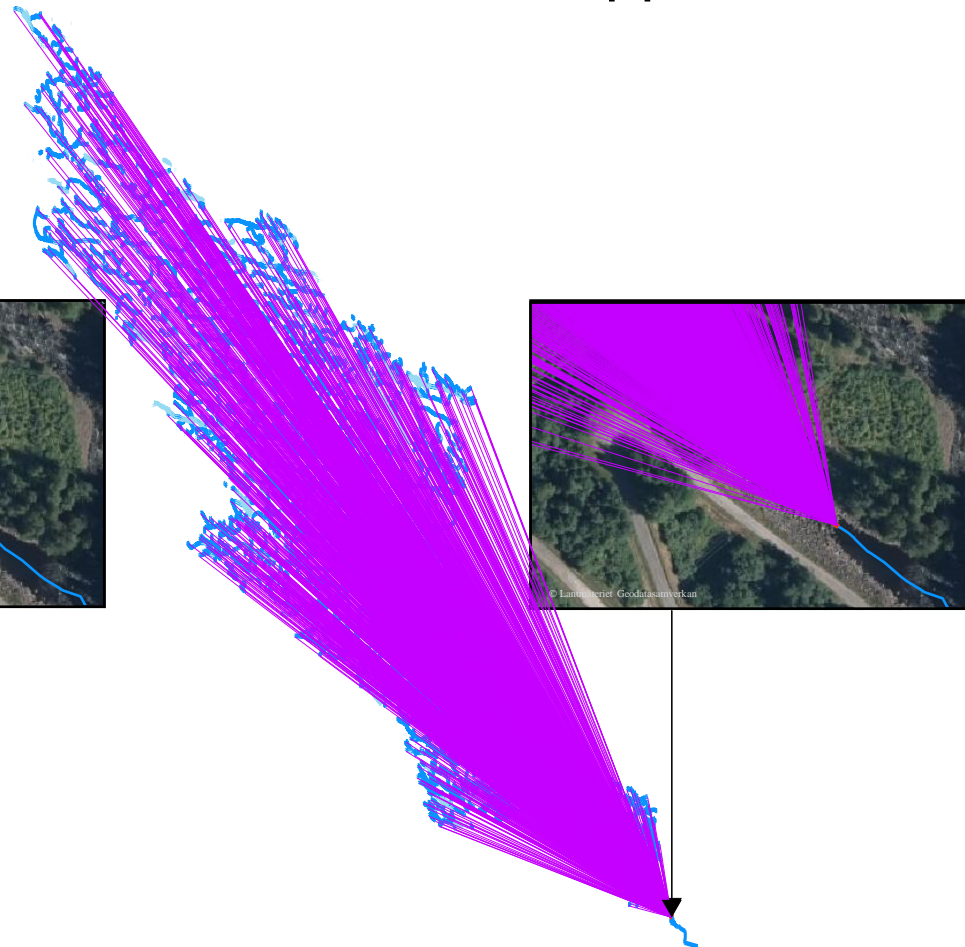
Sammanlagd längd = 300 m
Sammanlagd yta = 2100 m²



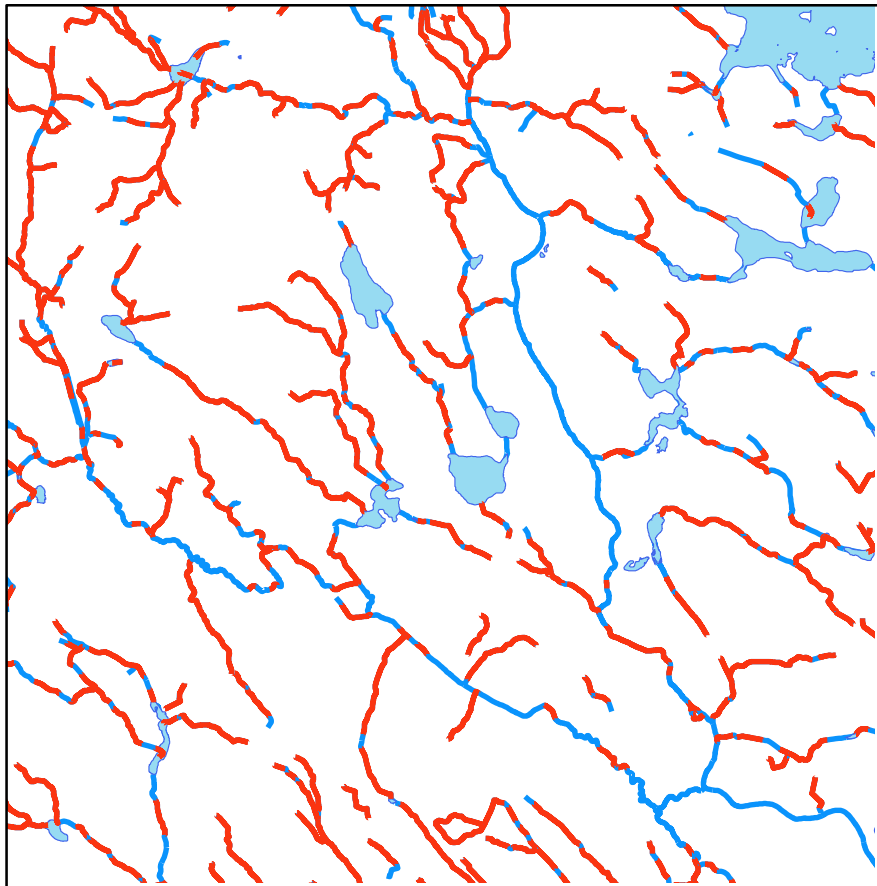
Antal sjöar uppströms



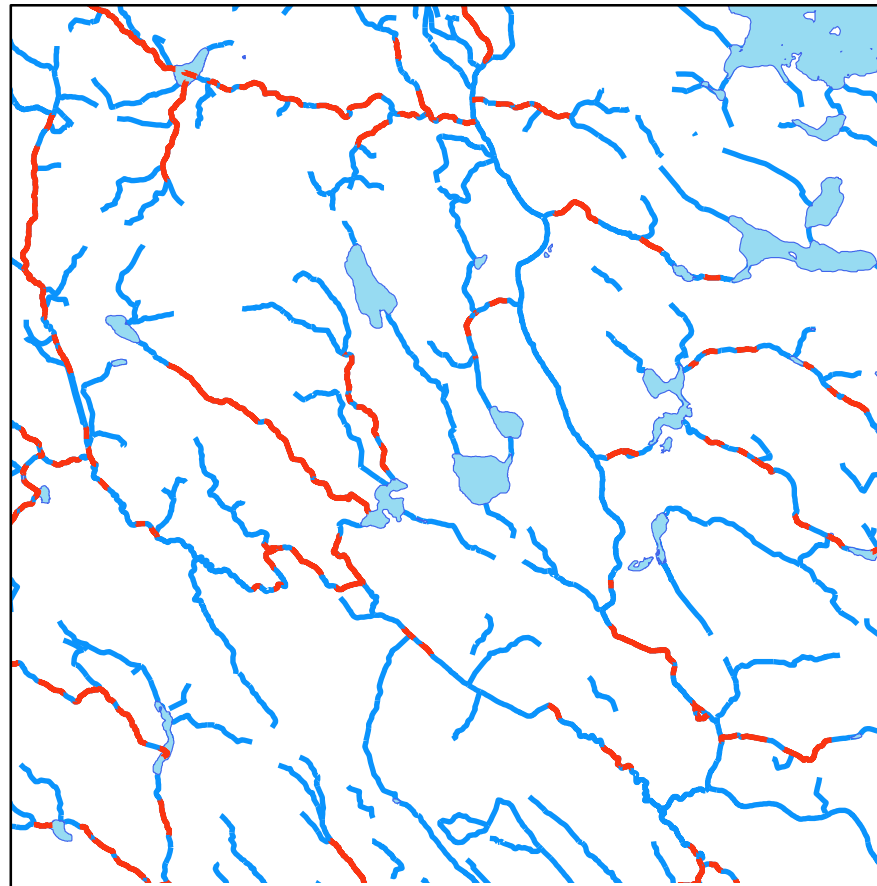
Rinnsträcka uppströms



Alla strömsträckor



Strömsträckor med mindre risk för torka

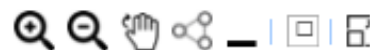




Sök

Fritextsökning...

Geografisk sökning



Ämnesområden

GRUPPERINGSVAL

Resultat

Titel: VM KMV

	T	M	L...	Typ	Titel	Geometr...	Ansvarig organis...	Datum	
<input type="checkbox"/>					VM KMV				
<input type="checkbox"/>					VM KMV Strömsträckor 0,25% - 4% lutning	Vektor-Linje	Vattenmyndigheterna	2018-01-29	>
<input type="checkbox"/>					VM KMV Strömsträckor 0,25% - 4% lutning yta	Vektor-Yta	Vattenmyndigheterna	2018-01-29	>

ANVÄNDARE AV HYDROGRAFI I NÄTVERK

Frågor?

Jonas Andersson, Länsstyrelsen Västra Götalands län

