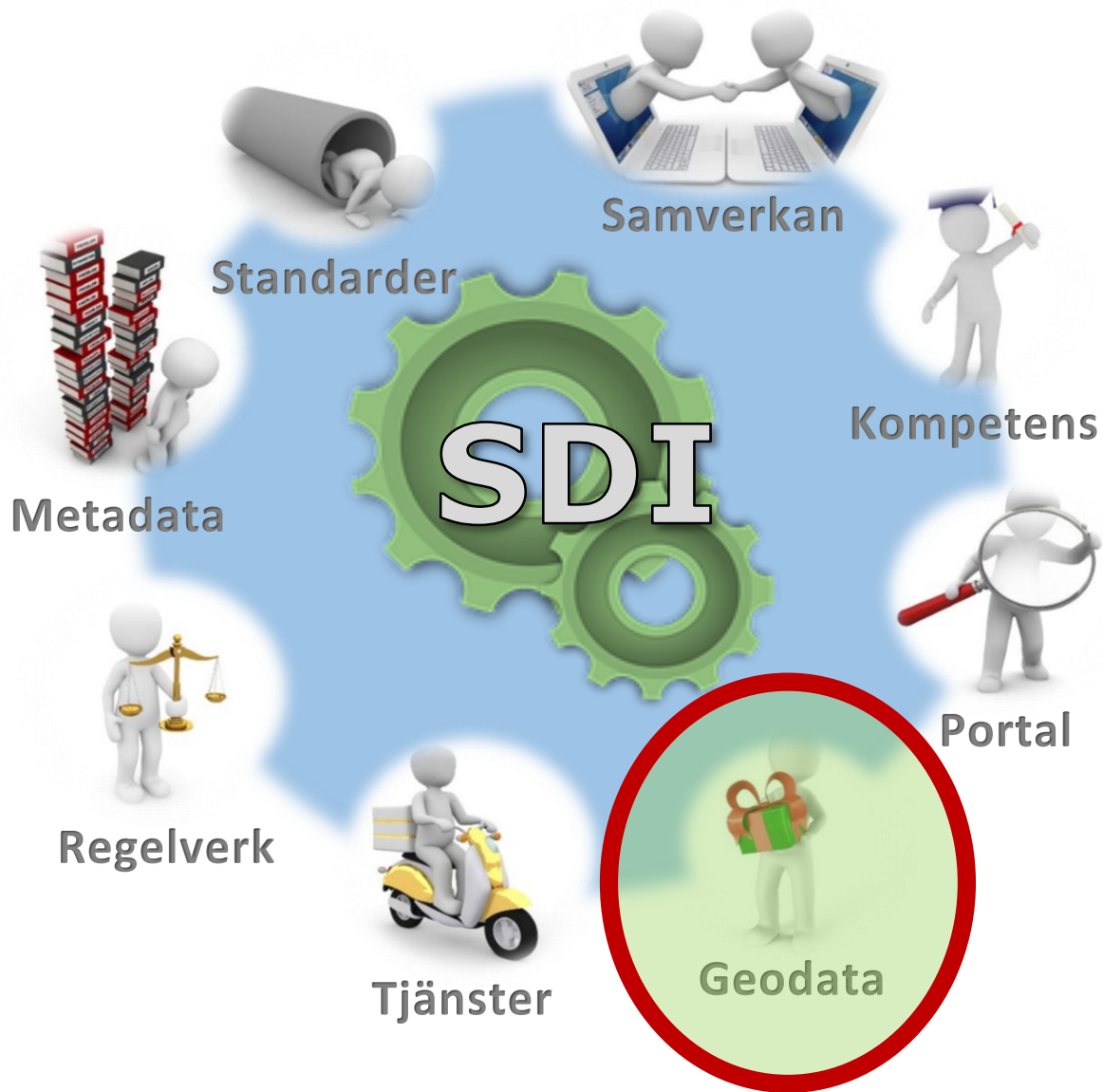


Varför använder inte du geodatatjänster?



Katrin Falk, Lantmäteriet
Birgitta Olsson, Naturvårdsverket











Tjänster





Sök Rensa Visa

Fritextsökning...

Ämne Ansvarig Resurstyp Initiativ

Dimensionsordning

- Resurstyp
- Ämne
- Ansvarig
- Initiativ

Kategorier att söka på

- Datamängd
- Serie
- Tjänst

Geografisk Tidsbaserad

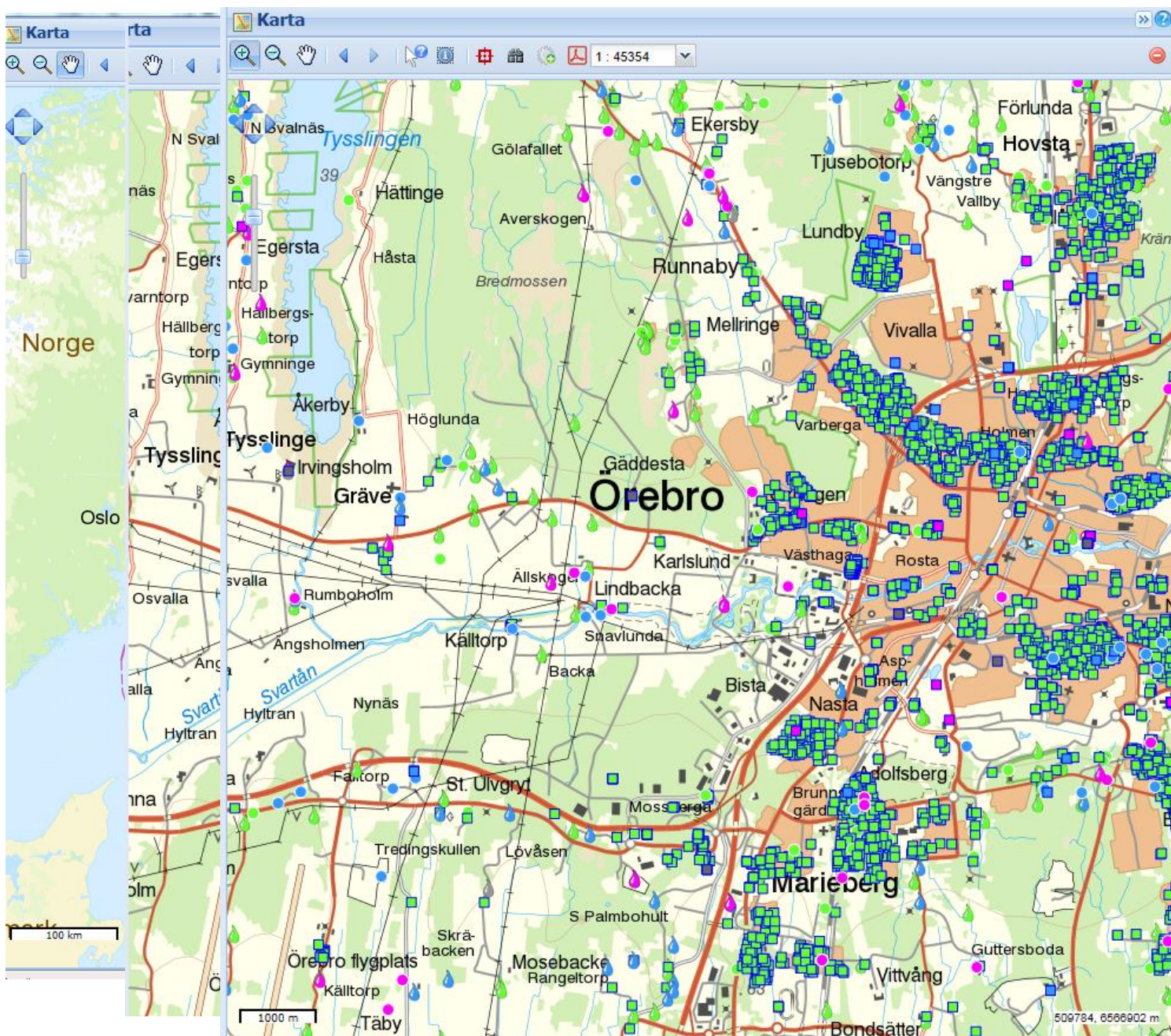
Skriv namn: Ange län, kommun eller tätort

Namn	Typ

Resurstyp: Tjänst

TO	MD	Länkar	Typ	Titel
				A2: Förvärsarbetande Nattbefolkning (16+ år) WMS
				A4: Förvärsarbetande Dagbefolkning (16+ år) WMS
				A7: Befolkning (20-64 år) efter sysselsättning WMS
				A9: Befolkning (25-64 år) efter utbildning WMS
				Administrativ indelning Inspire
				Administrativ indelning Visning - Inspire
				Adress Nedladdning Inspire
				Adress Visning Inspire
				Aeronautical Information (MAIS) - WFS
				Aeronautical Information (MAIS) - WMS
				Allmänna kartor Visning
				AM.Områden med särskilda restriktioner.WMS
				AM.Skyddade områden - tillträdesförbud (föreskriftsområden).WMS
				Analysmodeller (MESAN, AROME och HIROMB) - visningstjänst
				Arbetsplatsområden utanför tätorter WMS
				ArkenProxy
				Arkiv Sök
				Avrinningsområden God Hydrografi - visningstjänst
				Avrinningsområden Hydrografi - nedladdningstjänst
				B10: Befolkningsförändring WMS
				B13: Totalbefolkning på 100x100 m ruta WMS
				B1: Befolkning efter ålder WMS
				B2: Befolkning efter kön WMS
				B3: Befolkning efter civilstånd WMS
				B5: Befolkning efter födelseland (grupperat) WMS
				Ballast (visningstjänst)
				Baskarta över Botkyrka kommun
				Bathymetric Data Model, Baltic Sea, 500 meter resolution - Download Service
				Bathymetric Data Model, Baltic Sea, 500 meter resolution - View Service
				BaTman - portal







HACK FOR SWEDEN

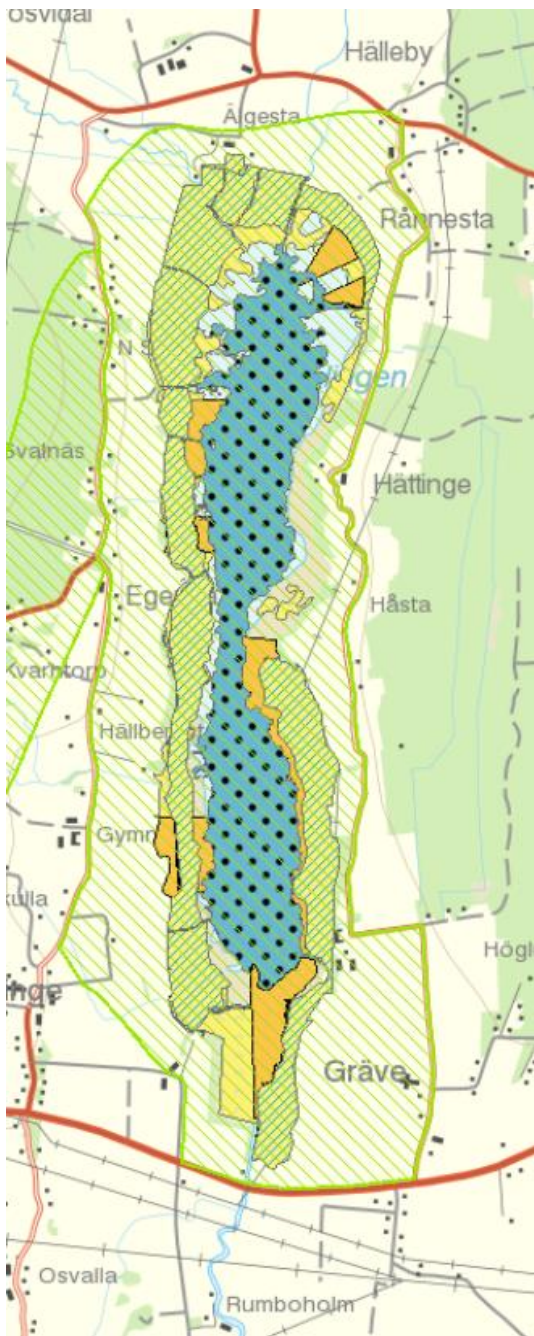




Naturvårdsverkets datapolicy

Miljödata – en
lättillgänglig
resurs för alla!

- Det ska vara lätt att använda data och tjänster från Naturvårdsverket - inga villkor som krånglar
- Samtliga tjänster tillhandahålls utan krav på användarnamn eller lösenord
- Creative commons – standardlicenser:
 - CC0 för ”rådata”
 - CC-by för rapporter, bilder, filmer som har ”verkshöjd”
- Data, rapporter och tjänster kan sökas via Miljödataportalen <http://miljodataportalen.naturvardsverket.se>
- RSS-flöde för att förmedla nyheter och ändringar <http://opnagedata.naturvardsverket.se/RSS/>



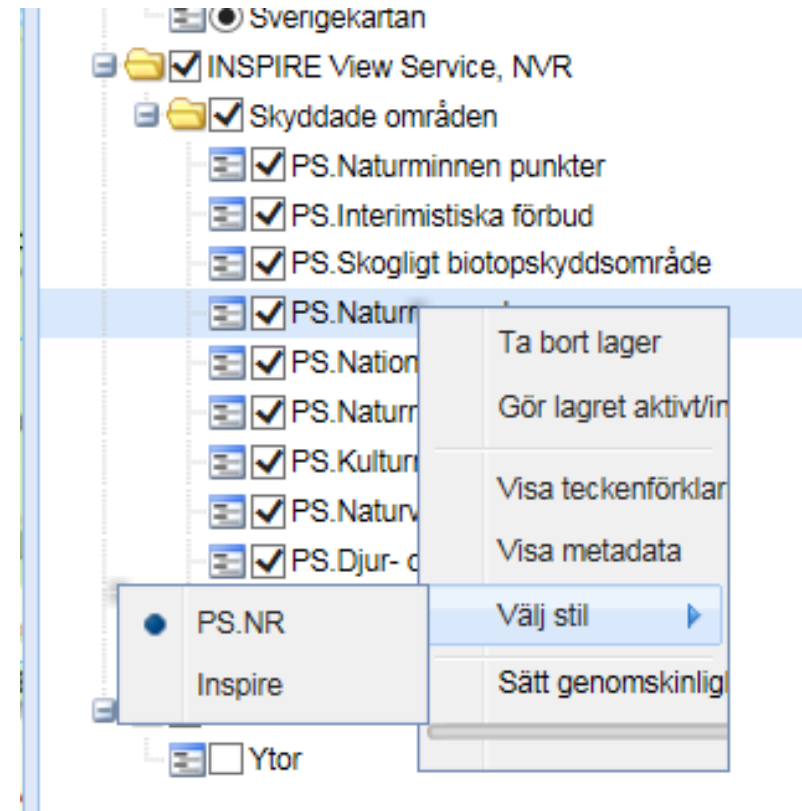
Exempel på data

- Skyddade områden
 - Gränser
 - Beslutsdokumentation
- Naturtyper och marktäckedata
- Luftmätningar
- Restriktionsområden
 - Tillträdesförbud
- Planeringsunderlag
 - Myrskyddsplan
 - Riksintressen
- Analyser och inventeringar

Naturvårdsverkets öppna geodatatjänster

Visningstjänster (WMS-tjänster)

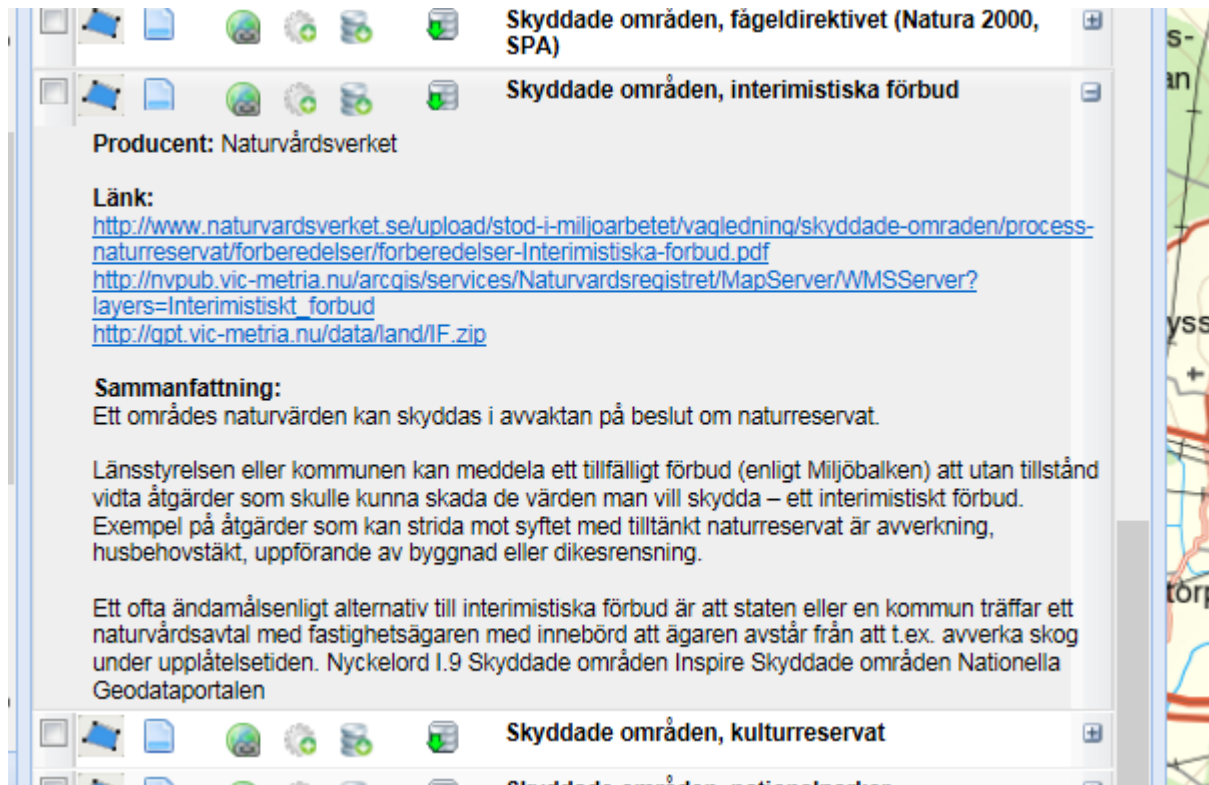
- Länkar i metadata
- Svenska referenssystem
- Alternativa legender
- Uppdateras regelbundet, t ex varje dygn för skyddade områden



Naturvårdsverkets öppna geodatatjänster

Nedladdningsbara data

- Nedladdningsbara filer (t ex shape-format), nås via länkar i metadata
- Samlad nedladdningstjänst för "INSPIRE-data"
http://gis-services.metria.se/nvfeed/atom/NV_TopAtomFeed.xml



The screenshot shows a metadata viewer interface with a map on the right. The main content area displays the following information:

Producent: Naturvårdsverket

Länk:
<http://www.naturvardsverket.se/upload/stod-i-miljoarbetet/vagledning/skyddade-omraden/process-naturreservat/forberedelser/forberedelser-Interimistiska-forbud.pdf>
http://nvpub.vic-metria.nu/arcgis/services/Naturvardsregistret/MapServer/WMSServer?layers=Interimistiskt_forbud
<http://qpt.vic-metria.nu/data/land/IF.zip>

Sammanfattning:
Ett områdes naturvärden kan skyddas i avvaktan på beslut om naturreservat.

Länsstyrelsen eller kommunen kan meddela ett tillfälligt förbud (enligt Miljöbalken) att utan tillstånd vidta åtgärder som skulle kunna skada de värden man vill skydda – ett interimistiskt förbud. Exempel på åtgärder som kan strida mot syftet med tilltänt naturreservat är avverkning, husbehovstakt, uppförande av byggnad eller dikesrensning.

Ett ofta ändamålsenligt alternativ till interimistiska förbud är att staten eller en kommun träffar ett naturvårdsavtal med fastighetsägaren med innebörd att ägaren avstår från att t.ex. avverka skog under upplåtelseiden. Nyckelord I.9 Skyddade områden Inspire Skyddade områden Nationella Geodataportalen

Övriga tjänstegränssnitt

REST-API för Naturvårdsregistret och Natura 2000 information

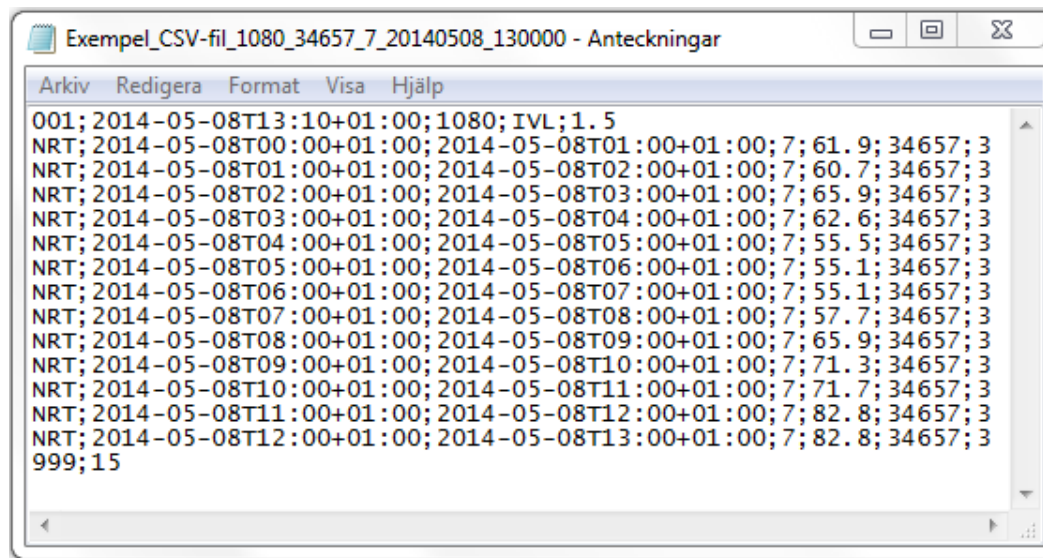
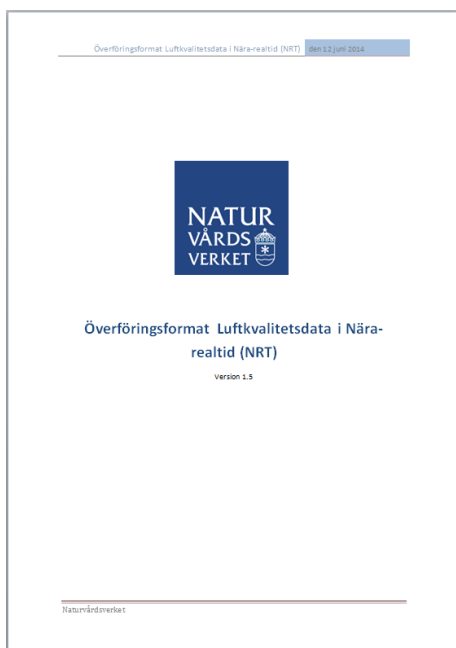
<http://nvpub.vic-metria.nu/naturvardsregistret/>

<http://nvpub.vic-metria.nu/n2000/>

Luftkvalitetsdata i nära realtid

Information på:

<http://data.naturvardsverket.se/DataSet/Details/1005>



Skyddad Natur – byggd på öppna tjänster

<http://skyddadnatur.naturvardsverket.se>

Sök och presentera

Sök Kartskikt Teckenförklaring

- Naturvårsregistret
- Nationella skyddsformer
 - Tillträdesförbud
 - Beslutsstatus
 - Nationalpark
 - Naturresevat
 - Naturvårdsområde
 - Djur- och växtskyddsområde
 - Kulturresevat
 - Vattenskyddsområde
 - Landskapsbildskyddsområde
 - Skogligt biotopskyddsområde
 - Övrigt biotopskyddsområde
 - Naturminne yta
 - Naturminne punkt
 - Interimistiskt förbud
- Natura 2000-områden
- Skyddade områden enligt internation
- Andra områdesvisa skydd
- Planeringsunderlag och strategier
- Naturtypskarteringar
- Fastighetsgränser
- Flygfoto, datum

Info (6571579.4, 509570.8)

Naturresevat

NVR-ID	2014919
Namn	Varbergaskogen
Skyddstyp	Naturresevat
Beslutsstatus	Gällande
Ursprungligt beslutsdatum	2009-05-19
Ursprungligt gällandedatum	2009-06-20
Senaste gällandedatum	2009-06-20
Län	Örebro Län
Kommun	Örebro
Förvaltare	Örebro kommun
IUCN-kategori	1a. Strikt naturreservat (Strict Nature Reserve)
Area (ha)	93,142
Land (ha)	93,14
Vatten (ha)	
Skog (ha)	89,79
Detaljerad info	Öppna

Varbergaskogen (2014919)

Område Beslutsdokumentation Naturtyper (KNAS)

Beslutsdokument

[Beslut_Varbergaskogen_m_bilaga1.pdf](#)
[Bilaga2_Skotselplan_Varbergaskogen.pdf](#)
[Utdrag_KS_sammanträdesprotokoll_090519.pdf](#)

Beslutsstatus:	Gällande
Beslutsdatum:	2009-05-19
Gällandedatum:	2009-06-20
Diarienummer:	Ks 452/2009
Beslutsstyp:	Beslut om bildande av Naturresevat
Beslutsmyndighet:	Kommun

Skyddad Natur – sök och nedladdning

<http://skyddadnatur.naturvardsverket.se>

Sök och presentera

Sök | Kartskikt | Teckenförklaring

Enkel sökning

Region: Örebro Län

Skyddstyp: Naturreservat

Beslutsmyndighet: Kommun

Rensa | Sök

38 träffar

Namn ↑	Skyddstyp	Kommun(er)	Beslutsstatus
Bergaskogen	Naturreservat	Lekeberg	Gällande
Björka lertag	Naturreservat	Kumla	Gällande
Blankabacken	Naturreservat	Örebro	Gällande
Boglundsången	Naturreservat	Örebro	Gällande
Broby ång	Naturreservat	Hallsberg	Gällande
Bullerdalen	Naturreservat	Karlskoga	Gällande
Degermås-Ram...	Naturreservat	Degerfors	Gällande
Ekeby dreve	Naturreservat	Örebro	Gällande
Ekeby-Almby	Naturreservat	Örebro	Gällande
Fibbetorpsskogen	Naturreservat	Nora	Gällande
Finnkullberget	Naturreservat	Ljusnarsberg	Gällande
Gladarberget	Naturreservat	Örebro	Gällande
Gökults grodd...	Naturreservat	Lekeberg	Gällande
Hult	Naturreservat	Kumla	Gällande
Hässlebyskogen	Naturreservat	Örebro	Gällande
Kranqlan	Naturreservat	Örebro	Gällande
Markaskogen	Naturreservat	Örebro	Gällande
Munkhyttan	Naturreservat	Lindesberg	Gällande
Nasta marmorb...	Naturreservat	Örebro	Gällande
Notkojudden	Naturreservat	Lindesberg	Gällande
Näset	Naturreservat	Lindesberg	Gällande
Olles Hage	Naturreservat	Örebro	Gällande
Oest	Naturreservat	Örebro	Gällande



Nationell Geodatastrategi



VAD

Om den nationella infrastrukturen för geodata och Inspire

VARFÖR

Goda exempel och nyttor

HUR

Använda och publicera

GÅ MED

Teckna avtal för tillgång till geodata

SVERIGE BYGGER EN NATIONELL INFRASTRUKTUR FÖR GEODATA

Ökat samarbete över kommungränserna

Många kommunala verksamheter bygger på regionalt samarbete. Men att utbyta och använda geodata över kommungränserna är inte alltid lätt... [Läs mer](#)

1 2 3

GEODATASTRATEGI



Nationell geodatastrategi

Den nationella Geodatastrategin för perioden 2016-2020

STANDARDISERING



Termer och definitioner

Standardiserad information är en nödvändig del av...

WEBBINARIER



Här hittar du inspelade webinarier.

Lantmäteriet har spelat...

GEODATAPORTALEN

Söka och utvärdera geodata och tjänster

Till sök



Hur fungerar det?

Se instruktionsfilmer »

Förenklad vy

För dig som vill söka och titta på kartor på ett enklare sätt

Till sök



Hur fungerar det?

Se instruktionsfilmer »

- geodatasekretariatet@lm.se
- birgitta.olsson@naturvardsverket.se
- katrin.falk@lm.se

Tack för att du lyssnat!

Välkommen till
Lantmäteriets monter