

ANDRAT OFFENTLIGT ÅTAGANDE INOM KART-, GEODATA OCH LANTMÄTERIOMRÅDET?

- Kommer det offentliga åtagandet att förändras inom kart, geodata och lantmäteriområdet?
- Föreläsare: Lennart Sjögren, Lennart Sjögren
Analys & Utveckling AB



- 28. mars	08:00 - 10:00	REGISTRERING/UTSTILLING/SERVERING AV KAFFE OG EN MATBIT		
	10:00 - 10:15	Velkommen v/ styreleder Steinar Wergeland og programkomiteen		
	10:15 - 11:00	Key note v/ Paul Chaffey, KMD		
	11:00 - 11:30	Tjenester og løsninger fra det offentlige og/eller privat sektor? Eldar Brænden, Geomatikkbedriftene		
	11:30 - 12:00	Nasjonal geodatastrategi. Erik Perstuen, Kartverket		
	12:00 - 12:15	Pause		
	12:15 - 13:00	Paneldebatt; Rammebetingelser i endring. Debattleder Jens Barland, NTNU		
	13:00 - 14:00	Lunsj		
	14:00 - 15:30	Utstillingsvandring - farmers market	Rep.møte GeoForum - i Troll-salen	
		S1 - Geodatapolitikk	S2 - Dataflyt	S3 - Åpne geodata
	Møteleder	<i>Kåre Conradsen, Tønsberg kommune</i>	<i>Anders Tiltnes, Infrakit</i>	<i>Alexander Nossum, Norkart</i>
	15:30 - 16:00	Sentral lagring av FKB - status og planer for kommunevis innføring. Nils Ivar Nes, Kartverket	Mobile data i skytjenester. Dag Solberg, Blom	Hva er åpne data? Øystein Åsnes, Difi
16:00 - 16:30	Geonorge som nasjonal fellesløsning - rolle og utvikling framover. Arvid Lillethun, Kartverket	Geointegrasjon. Tor Kjetil Nilsen, Arkitektum	Nasjonal detaljert høydemodell - status og planer. Håkon Dåsnes, Kartverket	
16:30 - 17:00	KMDs høring om organiseringen av eiendomsoppmåling. KMD	Bedre dataflyt gjennom produktspesifikasjoner og datautveksling på GML. Frode Faraas, Forsvarsbygg	Vegnett til folket. Tore Abelvik, Kartverket	
17:00 - 17:30	Debattinnlegg v/ Øystein Halvorsen, Geomatikkbedriftene og Lin Knarvik, Stavanger kommune	NVDB i felt og på kontor. Per Ola Roald, Trondheim kommune	Prosjekt «Åpne Data» i Stavanger kommune. Roy Vinsent Sjonfjell, Stavanger kommune	

Tjenester og løsninger fra det offentlige og/eller privat sektor

Innen styret i Geomatikkbedriftene og i diskusjoner mellom medlemsbedriftene kommer stadig følgende opp som tema:

- Hvordan bør grensesnittet være mellom offentlig og privat sektor være når det gjelder tjenester og løsninger?
- Hvorfor privatisering og hvorfor «offentliggjøring» av oppgaver?

2011-01-11 11:06

Europas kartmarknad ritas om

Göte Andersson



Tillämpning. Den nya Citybanan dras genom Stockholm. Det här är en av de kartor som Trafikverket producerat för att informera om bygget.

f Dela på Facebook

🐦 Tweeta

in

G+

📌

👤

Audi och BMW lägger vantarna på Nokias kartor

Av Mikael Markander
2015-07-14 13:29



En försäljning av Here tros dra in motsvarande 25 miljarder svenska kronor.

Långsam dator?
directmediashop.com/Speed-Booster
 Återställa datorns topphastighet på 5 min.
 Full version - Pröva nu!

Annons

SPONSRAD ARTIKEL FRÅN PRYLTORGET



GripGo mobilhållare håller din smartphone på plats

Pryltaget

ANDRA LÄSER OCKSÅ



Enligt [New York Times](#) ser det ut som ett konsortium bestående av de

2016-03-02 06:01

Jordbruksverkets it-system försenat och fördyrat - 25 000 bönder väntar på pengar



Karin Lindström
REPORTER

f Dela på Facebook

Tweeta

in

G+

delningar

61 delningar

Det strular rejält kring utbetalningarna av jordbruksstöd. Utvecklingen av det nya it-system som hanterar stödet har blivit försenat och rejält mycket dyrare. Fortfarande har över 25 000 bönder inte fått alla sina stödpengar.

ANNONS



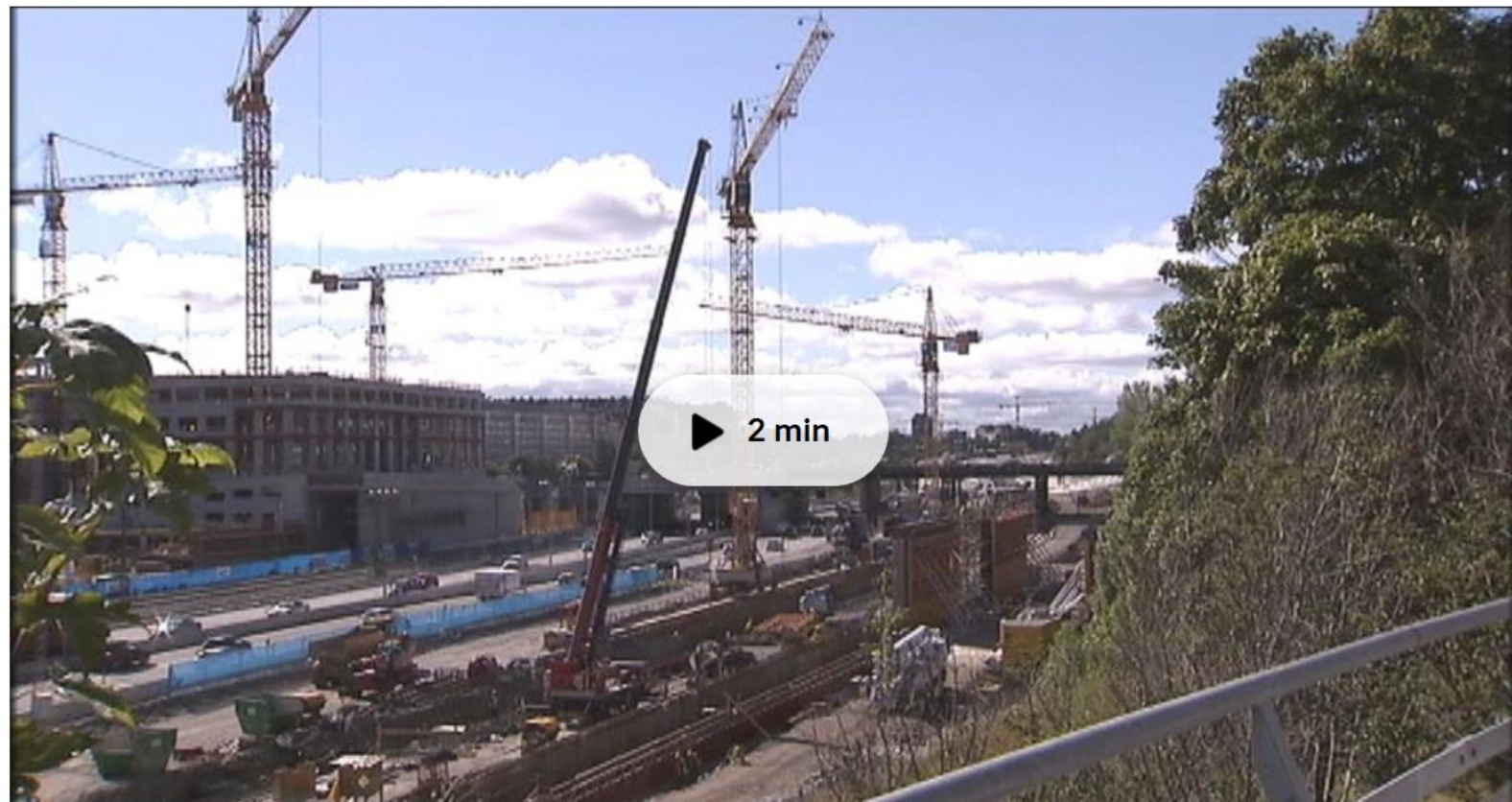
ANNONS



När kan du gå i pension?

Om du har en portfölj värd 3 miljoner kronor, ladda ner guiden för pensionärer skriven av *Forbes*-krönikör och kapitalförvaltaren

Brist på lantmätare riskerar försena byggprojekt





P4 Gävleborg

Brist på lantmätare - långa köer

Idag kl. 14.10 (0:16 min) 00:00 -00:16



Brist på lantmätare - långa köer

Publicerat kl 14.10

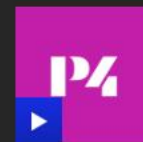


ILL brist på lantmätare i Sverige

(0:16 min)



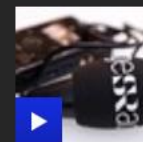
Lyssna direkt



P4 Gävleborg

17:01 **Eftermiddag i P4 Gävleborg**

17:30 Nyheter P4 Gävleborg



→ **Senaste Nyheter P4 Gävleborg**

Sändes 16.30

Sänt i P4

→ **KULTURNYTT I P4**



Kulturnytt i P4

kl 14:57

→ **P4 EXTRA**



Lotta Bromé för världens barn - direktsändning från

T-centralen



SVENSKT NÄRINGS LIV



Vinster i välfärden

Vinst är nödvändigt för att ett företag ska kunna expandera, erbjuda trygghet för ägare och anställda samt tackla tuffa tider.



[Innehåll A-Ö »](#)

[Nyhetsbrev »](#)

[Pressrum »](#)

[In English »](#)



Sök på hela webbplatsen

Sök

Enorma skillnader mellan kommunernas bygglovsavgifter

NYHET

Publicerad 5 oktober 2016

AVGIFTER 5 000 kronor eller 170 000 kronor. Så mycket skiljer bygglovsavgiften mellan den billigaste och dyraste kommunen i landet i ett och samma ärende. "Det är en enorm skillnad som sätter rättssäkerheten för företagen ur spel", menar en expert.

Ärendet var identiskt: Tillbyggnad av en industrifastighet inom ett detaljplanerat område. Småhusbebyggelse i närheten men inga komplicerande faktorer.

Men när landets samtliga kommuner besvarat frågan om kostnaderna för att få ett bygglov med tillhörande planavgift var ärendet allt annat än



[Dela](#) 3

[Tweet](#)

[in Dela](#) 1

[Tipsa via e-post](#)

[Skriv ut](#)

SMS-bevakning

Play: Fädbokullans kamp mot Skatteverket



[Se mer film på Play »](#)

Kalendarium

SEMINARIUM / MÖTE

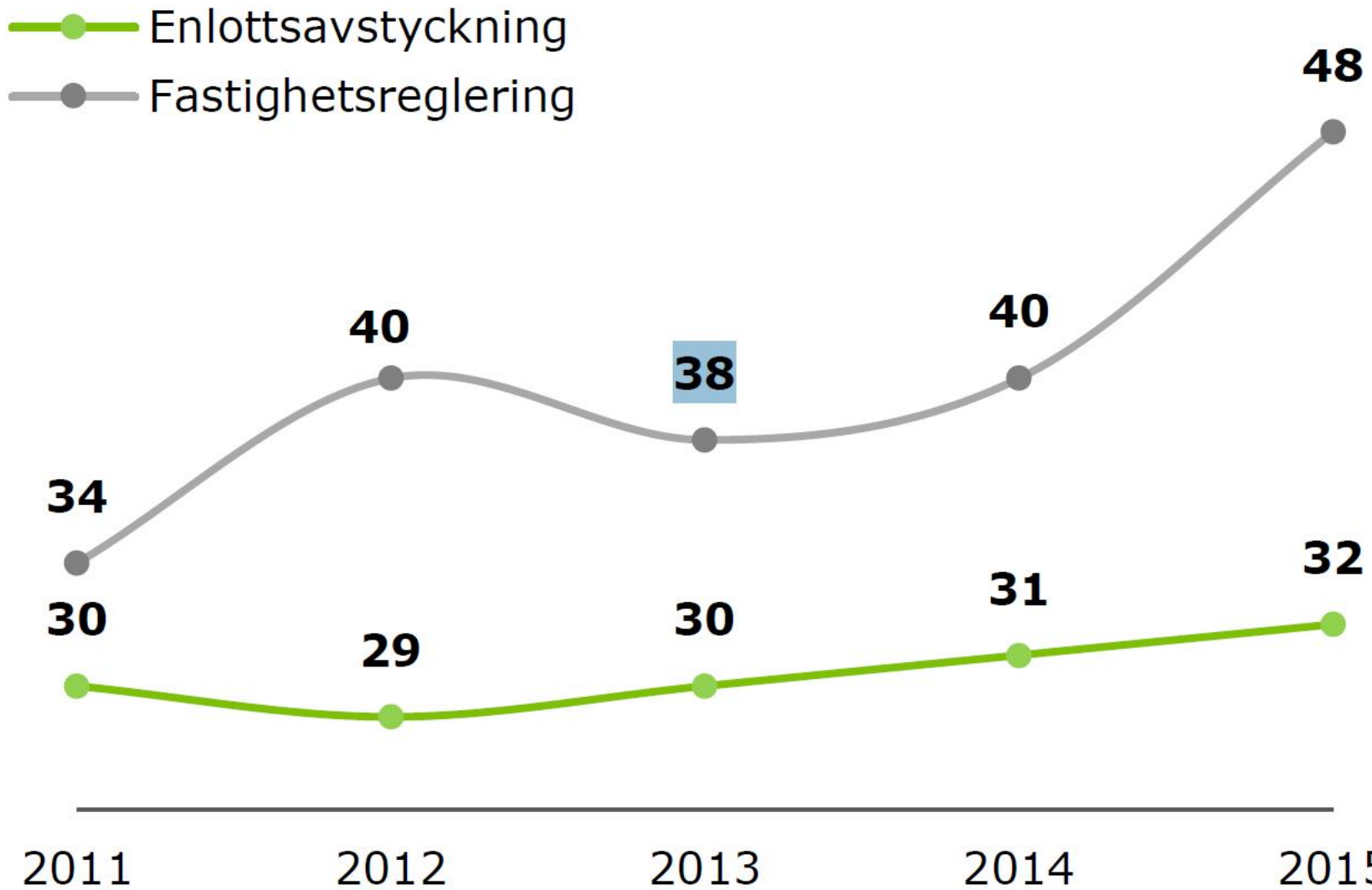
Stockholms län

"Ökar svaveldirektivet klimatutsläppen?" Indirekta konsekvenser kopplade till förändrat beteende i raffinaderiindustrin »

SEMINARIUM / MÖTE

Stockholms län

Leveranstid i veckor (medelvärde)



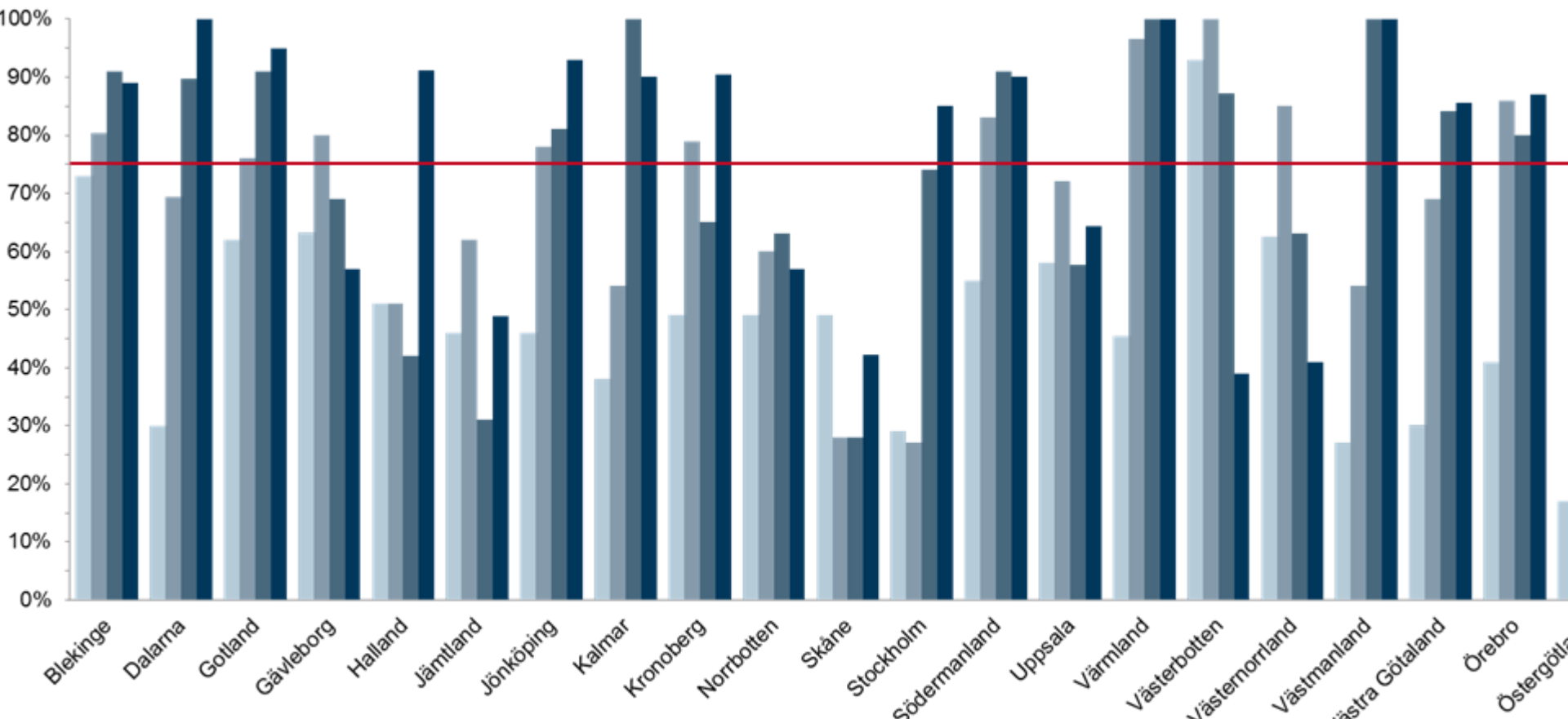
Leveranstid i veckor för olika förrättningar (medelvärde)

Lantmäteriet	2011	2012	2013	2014	2015
Ärendetyp					
Ledningsrättsåtgärd	106	109	111	122	132
Anläggningsåtgärd	77	87	87	87	93
Klyvning	70	72	59	62	72
Fastighetsbestämning	64	59	60	62	75
Fastighetsreglering	40	43	41	41	48
- varav fastighetsreglering som berör två fastigheter	34	36	35	37	43
Överenskommelse enl. 43§ AL	37	39	35	37	36
Avstyckning	34	34	33	33	36
- varav enlotsavstyckningar	31	30	31	32	32
Ändrat andelstal enligt 24§ AL	13	12	6	7	16



Handläggningstider Länsstyrelsen- Bygglov-

Inriktningsmål 75 procent inom 120 dagar



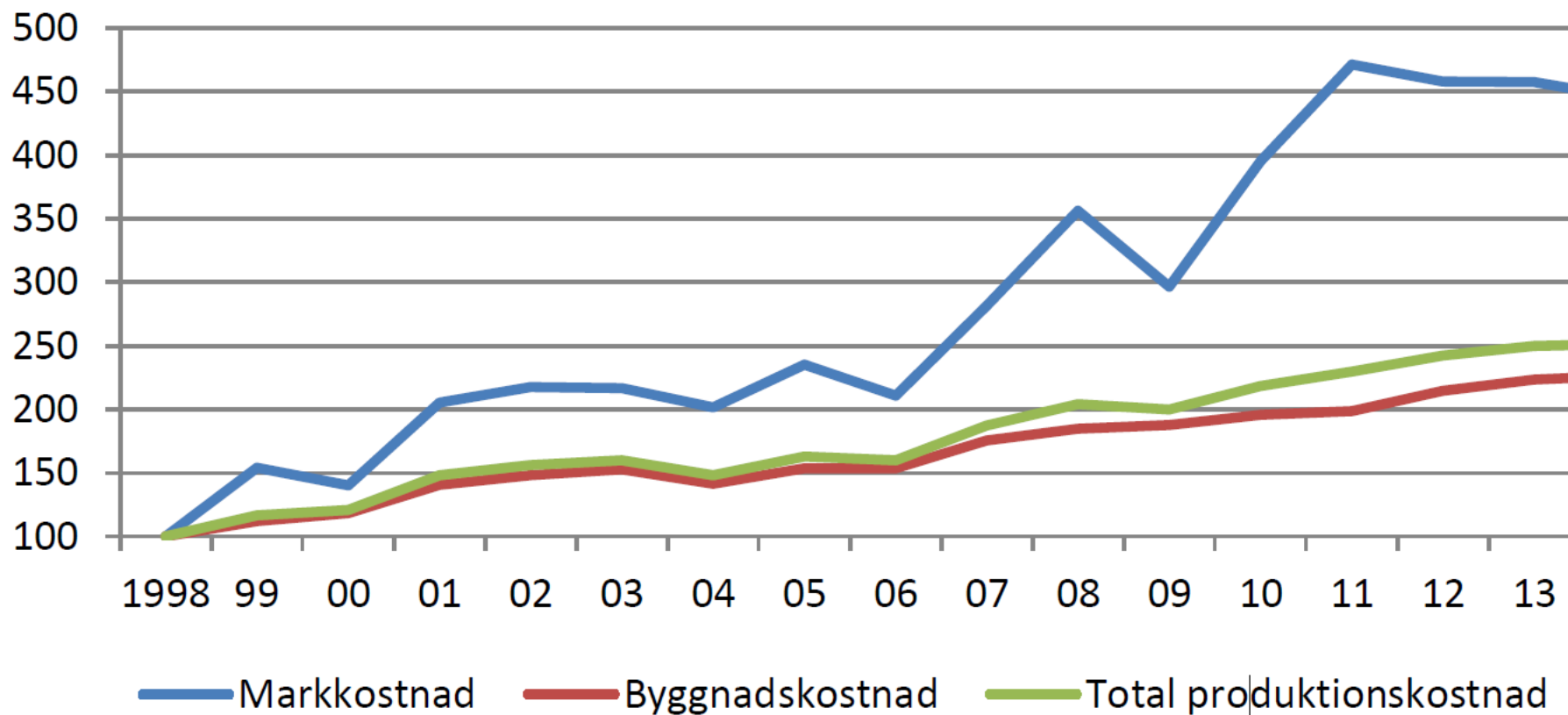
Lantmäteriet – Innovation Day 6

App för samråd, underrättelser segrade i Lantmäteriets innovationstävling



Produktionskostnadernas delar

Index, 1998=100

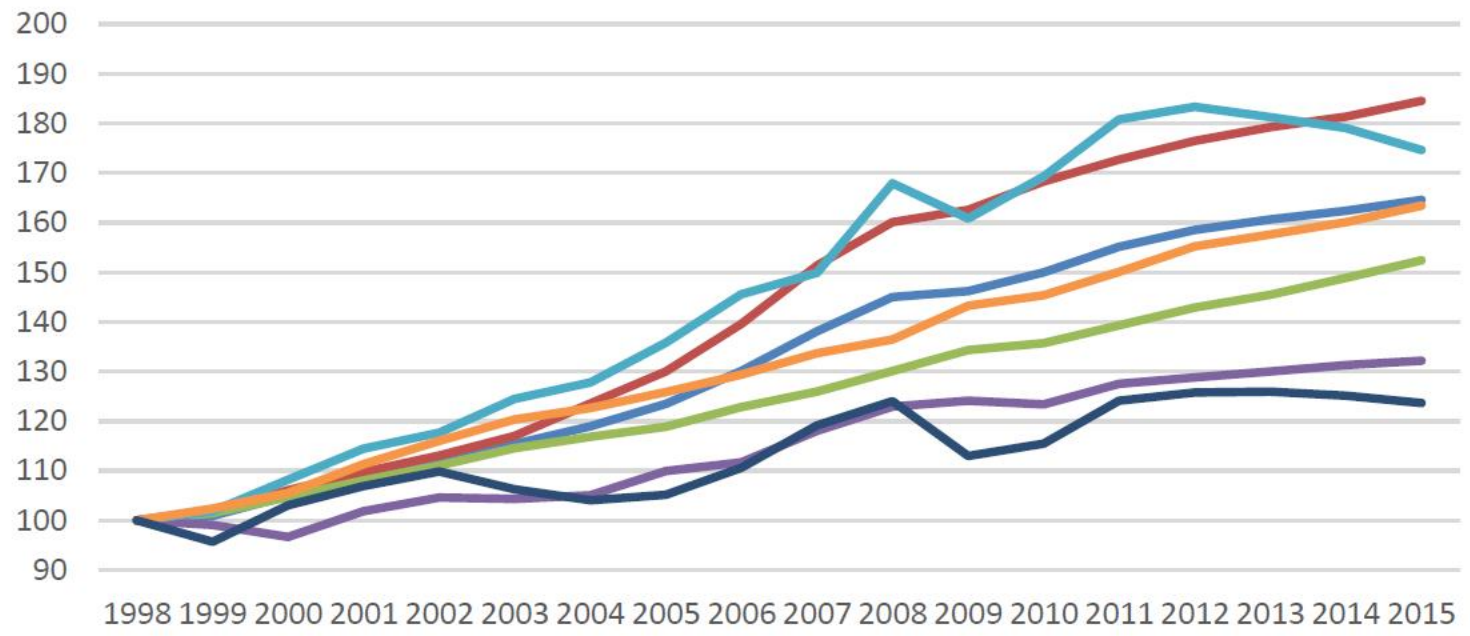


Trots att markkostnaderna utgör en mindre del av de totala produktionskostnaderna, så har de ökat starkt under perioden. Byggnadskostnaderna har ökat moderat och totala produktionskostnaderna har ökat kraftigt.

Övrig kompletterande information:

Byggkostnadernas delar och deras prisutveckling

Faktorprisindex, 1998=100



Material utgör cirka 40 procent av byggkostnaderna. Detta är den tyngsta kostnadsposten och det är

Är det tillräckligt bra som det är ?

- Handläggningstider
- Kostnader för skattebetalarna
- Kostnader för kunder/ sakägare
- Servicenivån
- Gränsdragningen mellan offentligt- privat

Motion 2016/17: 3145 (M)

- **Anslag 1:6 Lantmäteriet**
- Långa väntetider hos Lantmäteriet behöver kortas ned. Detta kräver åtgärder på flera områden. Som ett led i Lantmäteriets arbete med att korta väntetiderna görs en höjning av anslaget till Lantmäteriet för att särskilt arbeta med väntetider kopplat till fastighetsbildning.

hon enligt tidigare uppgifter till Svenska Dagbladet dessutom en engångsbonus på 10 miljoner kronor för att stanna kvar på Ericsson i ytterligare två år - det vill säga till i år, 2016.

Det kan även noteras att Bina Chaurasia var en del av den nya koncernledning som

Hans Vestberg presenterade i april i år. Nu tvingas hon i praktiken bort genom att Ericsson flyttar hennes tjänst till Sverige.

”Det som har hänt är att man har beslutat att förlägga den här tjänsten i Stockholm på grund av den stora omorganisation som Ericsson

teringsfirman Egon Zehnder.

Per Norlander, koncernfacklig förhandlare, har tidigare sagt att Bina Chaurasias bidrag till Ericsson bestått i att ”produktiviteten sjunkit och samarbetsklimatet försämrats”.

MARTIN REX

martin.rex@di.se, 08-573 650 55

KD: Utmana Lantmäteriet

Arslånga köer för fastighetsbildningar kastar grus i byggmaskineriet.

Därför föreslår KD nu att Lantmäteriet ska få konkurrens av privata aktörer.

Det är i Kristdemokraternas kommande budgetförslag som utspelet om Lantmäteriet presenteras. Den statliga myndigheten har i dag monopol på bland annat fastighetsbildning och fastighetsregistrering.

Lantmäteriets tjänster behövs vid exempelvis bostads- och annat fastighetsbyggande, men även vid avstyckningar, markupplåtelse för bredband och vägar och ägarförändringar. Långa

handläggningstider bromsar byggandet enligt KD.

”Det är ett stort problem. Jag har träffat flera företag som väljer att inte etablera sig på orter på grund av att det tar för lång tid, upp till 18 månader, för lantmäteriet att utföra sina uppgifter”, säger Caroline Szyber, kristdemokrat och ordförande i riksdagens civilutskott.

”Även kommuner är frustrerade, de vill ha bra lokaler till näringslivet och bostäder.”

En faktor som skapar långa handläggningstider är brist på utbildade lantmätare. Många lantmätare går efter ett par år vidare till det privata näringslivet.

”Myndigheten har fått stänga kontor på grund av arbetskraftsbrist. För att göra yrket mer attraktivt behöver man öppna upp för konkurrens.”

Enligt Kristdemokraterna skulle konsulter, byggföretag eller fastighetsägare kunna utföra mätningdelen i en för rättning. I många länder finns det certifierade företag som utför sådana moment.

”Man kan titta på avregleringen av apoteken och bilprovningen, som lett till bättre service och tillgänglighet, även om vissa delar i den avregleringen har kritiserats.”

HANS BOLANDER

hans.bolander@di.se

08-573 650 00

Läs mer om ÅF och våra lediga tjänster på afconsult.com



**SVERIGES MEST
ATTRAKTIVA ARBETSGIVARE
FÖR CIVILINGENJÖRER 2016**

...men vilka krav finns egentligen?

- från kunderna / sökanden /sakägare?
- från politikerna?
- krav på ökad konkurrens?
- från Organisationen?
- från Medarbetarna?
- krav från ny teknik?
- **Men Hur ser incitamenten ut?**

Åtgärder- få ned handläggningstider för bygglov

- Förenkla regelverk
- Mera resurser till statliga myndigheter och kommuner
- Privat initiativrätt –Detaljplaner- Riksdagen beslutade den 29 april 2015 som en del i ett större paket att regeringen ska utreda införandet av privat initiativrätt för detaljplaner (betänkande 2014/15:CU10)
- Sanktionssystem om tidshållning inte sker
- Nedsättning av avgifter
- Införa Servicegarantier
- Konkurrensutsättning
- Ökning av antalet utbildningsplatser

Digitalisering

- 1970 Riksdagsbeslut om ADB-register fastighet
- 1981 Tre län klara
- 1985 Kartpolitik 1985 med digitala kartor
- 1986 Utvecklingsrådet för landskapsinformation
- 1990 SOU ”Koordinarters rättsverkan”
- 1996 Lantmäteriets nya organisation och ny arbetsprocess
- 2006 Geodatarådet
- 2011 Metria AB
- 2015 Smart Build Environment
- 2016 Digital plan-och byggprocess och öppna geodata

Många utredningar om effektivare handläggning i samhällsbyggnadsprocessen ...och offentligt åtagande

- SOU 1979:66 *Ny plan- och bygglag*
- **SOU 1993:99 Lantmäteri- och inskrivningsutredningen- Kart- och fastighetsverksamhet i myndighet och bolag)**
- SOU 1994:134 *Överprövning av beslut i plan- och byggärenden*
- SOU 1995:124 *Ett reformerat hovrättsförfarande*
- **SOU 2003:111 Lantmäteriet – nya vägar för ökad samhällsnytta**
- SOU 2004:40 *Kortare instanskedja och ökad samordning – Alternativ för plan- och bygglagens prövningsorganisation*
- SOU 2005:77 *Får jag lov? Om planering och byggande*
- SOU 2007:111 *En ny instansordning för mål enligt Plan- och bygglagen*
- **SOU 2010:3 Utredningen för ombildning av Lantmäteriers verksamhet**
- SOU 2010:29 *En ny förvaltningslag*
- SOU 2010:44 *Mål och medel – särskilda åtgärder för vissa måltyper*
- SOU 2010:57 *Effektivare planering av vägar och järnvägar*
- SOU 2012:81 *Statens regionala förvaltning – förslag till en angelägen reform*
- SOU 2012:86 *Ökat bostadsbyggande och samordnade miljökrav – genom enhetliga och förutsägbara byggregler*
- SOU 2012:87 *Ny PBL – på rätt sätt*
- SOU 2012:91 *Ett effektivare plangenomförande*
- SOU 2013:34 *En effektivare plan- och bygglovsprocess*
- SOU 2014:14 *Effektiv och rättsäker PBL-överprövning*
- SOU 2015:109 *Bättre samarbete mellan stat och kommun vid planering för byggande*
- SOU 2015:59 *En ny regional planering- ökad samordning och bättre bostadsförsörjning*

SOU 2003:111 Fastighetsbildning och fastighetsregistrering

Privat?

- Komplicerade infrastruktur-förrättningar måste kvarstanna i offentlig regi.
- Sämre förutsättningar för en enhetlig handläggning i hela landet.
- I både storstadsområden (höga markvärden) och i glesbygd (bristande konkurrens) skulle priserna vid fri prissättning riskera att bli högre

Privat?

- Svårare att säkra tillgången till lantmäteritjänster i glesbygden.
- Försvaga den direkta dialogen mellan sakägarna och lantmätare som ansvarar för förrättningen och fattar det slutliga beslutet
- Privat fastighetsbildning sannolikt försvaga en snabb och sammanhållen process från planering till plangenomförande och byggande

Nationell geodatastrategi...effektivisera samhällsbyggandet ..

- ..upphackad process där alla inte har samma information och där information också går till spillo.
- ..saknar en enhetlig och informations- och geodataförsörjning
- ...behov av aktuella och lättanvända geodata i 2D och 3D,
- särskild vikt läggs vid att alla inblandade använder enhetliga kartor och andra geodata igenom hela processen.
- krävs investeringar i digitalisering och standardisering
- öppna data som avgiftsfritt kan ställas till förfogande utan restriktioner kring användningen.

Smart Built Environment

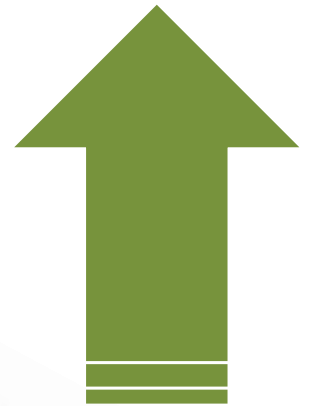
- **Programmets mål är att till 2030 uppnå:**
- 40 % minskad miljöpåverkan i ett livscykelperspektiv för nybyggnad och renovering
- 33 % minskning av total tid från planering till färdigställande för nybyggnad och renovering
- 33 % minskning av de totala byggkostnaderna
- flera nya värdekedjor och affärsmodeller baserade på livscykelperspektiv, plattformar samt nya konstellationer av aktörer
- En gemensam informationsinfrastruktur är nyckeln till förändringen. Ett obrutet informationsflöde med affärsdrivna tillämpningar inom BIM, GIS och industriella processer skapar nytta för företagen, brukarna och samhället.

Nu är vi 24 parter



...kräver samverkan

- För att lyckas krävs:
 - tillgång till information digitalt
 - gemensamma standarder
 - helhetssyn
 - överenskommelser om hur informationen ska utbytas.
- För att uppnå detta behövs en bred samverkan mellan kommuner, stat och marknadens parter.
- Ju fler aktörer desto större chans att lyckas.



Mycket pengar att spara!

- Digitala tjänster
- Automatisera enkla ärenden:
 - 18 000 bygglov, 2 timmar per ärende:
11 000 000 kr/år
- Bygga bort "onödiga" och vanliga frågor:
 - 72 000 bygglov per år, 1 timme per fråga:
22 000 000 kr/år
- Ersätta brev med Mina meddelanden
- Portokostnad per brev: 4:80 kr
- 90 000 bygglov/år
- 5 utskick per ärende
- ⇒ lågt räknas
- 2 160 000 kr/år



Utredningarna är många....

- Statskontoret- fastighetsbildning
- ESV-Digitaliseringen av det offentliga Sverige
- Lantmäteriet-Digitalt först – för en smartare samhällsbyggnadsprocess
- Boverket-Får jag lov
- Riksarkivet-avgiftsfri och öppen arkivinformation.
- Statliga utredare inom.....kompetensförsörjning

Personalomsättning-staten

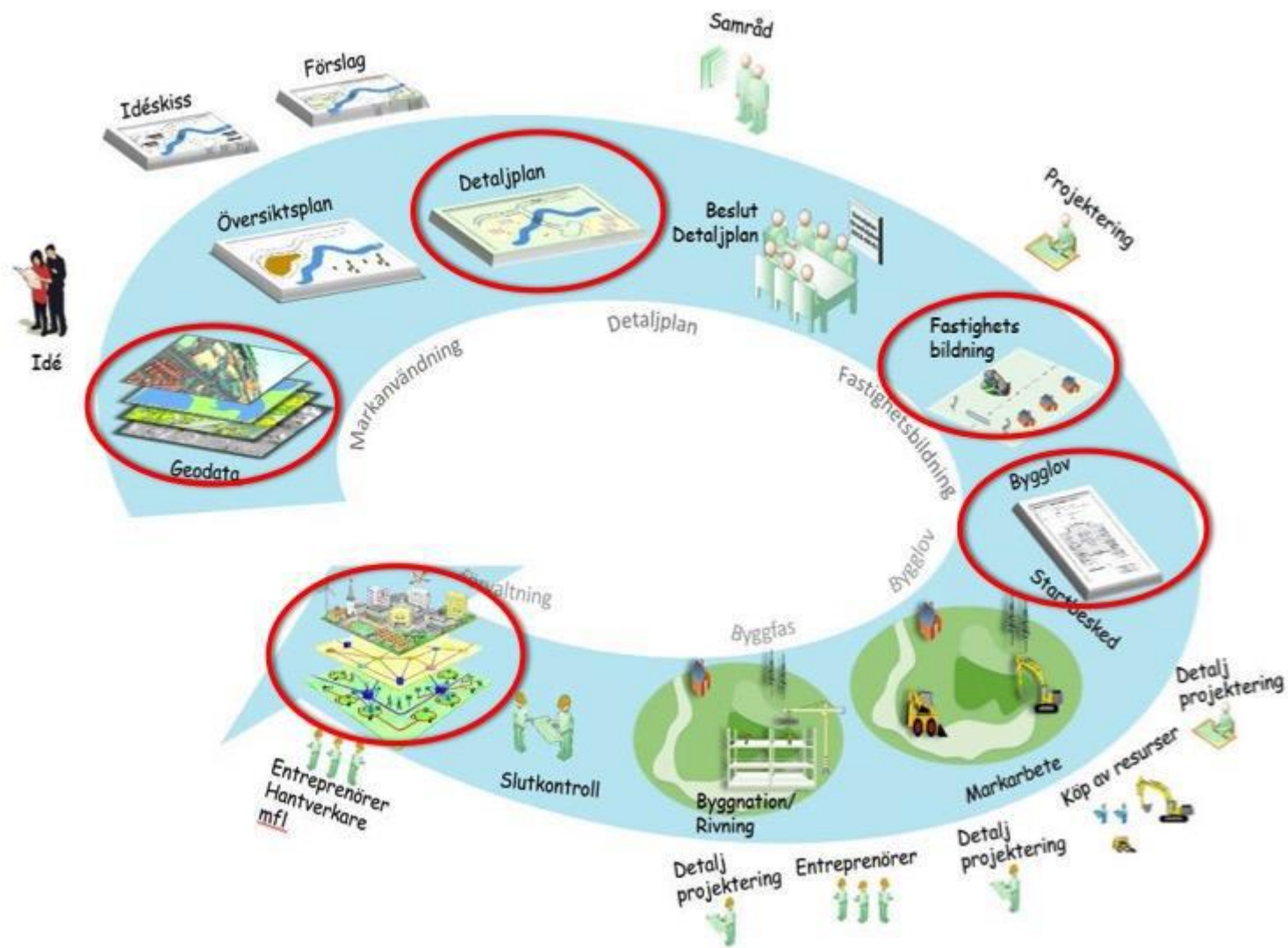
- De senaste fem åren har 375 förrättningslantmätare slutat och 318 anställts, där majoriteten är rekryterade direkt från högskolorna.

Statskontoret- klart 31/20 2017

- utreda vad Lantmäteriet har gjort för att komma tillrätta med problemet med långa handläggningstider i fastighetsbildningen.
- utvärdera hur organiseringen i en statlig och flera kommunala lantmäterimyndigheter fungerar utifrån kraven på en enhetlig, rättssäker och effektiv fastighetsbildning.

Vad vill bolagen ?

- Metrias mål 2021: Fördubblad omsättning
- Addnode : växer med 10 % / år
- Sweco : köper upp och fusionerar
- ÅF,WSP, Tyrens
- SME-företag
- Nordiska och Internationella företag



Digitaliseringssprång



Från 10 veckor till
3 veckor ?
Från 50 000 till 20
000 kr?



