

KARTDAGARNA 21 APRIL

Agenda för landskapet

Birgitta Olsson





Agenda för landskapet



Myndigheten för
samhällsskydd
och beredskap

Ett samarbete mellan nio myndigheter och finansiering från Vinnova för att åstadkomma



TRAFIKVERKET

Aktuell, högkvalitativ öppen data om landskapet används av myndigheter och näringsliv för att skapa innovativa lösningar inom samhällsplanering, miljö, riskhantering m.m.



Nationella marktäckedata

NMD2018

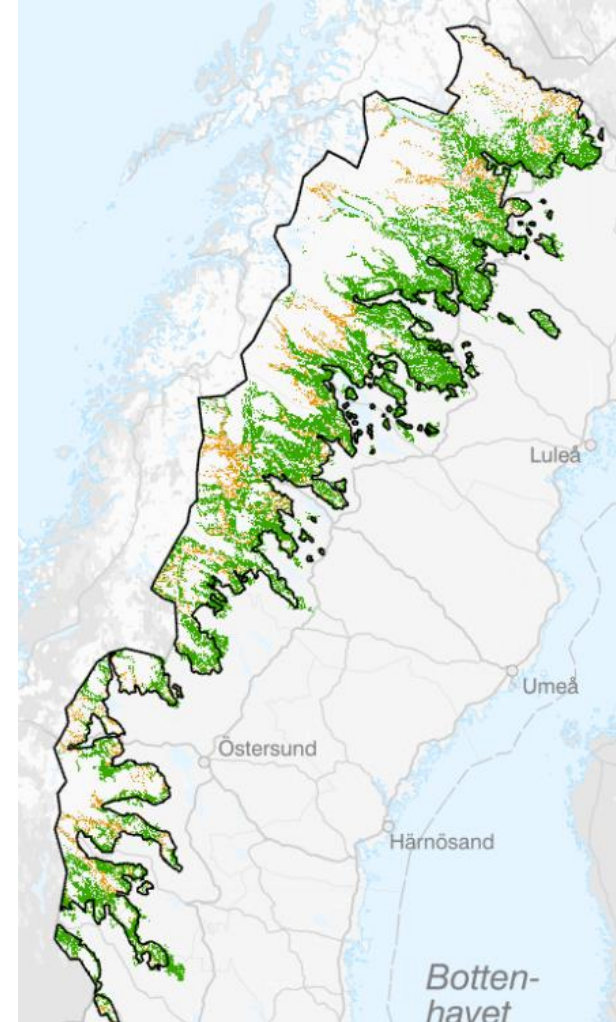
- Aktuellt data för Sveriges marktäcke
- Producerat 2017-2019
- 25 tematiska klasser
- Tilläggsikt med produktiv skogsmark, markanvändning, fjällskog, objekthöjd och objektäckning
- Viktigt underlag för många typer av analyser och används idag av många olika aktörer
- Tillgänglig via visnings- och nedladdningstjänst



Användarexempel idag

- Statistik
- Analys av åkermark och betesmark
- Riskindexkartor för granbarkborre
- Analyser av grön infrastruktur
- Underlag för brandriskkartor
- Olika studentprojekt

Exempel finns via Naturvårdsverkets hemsida

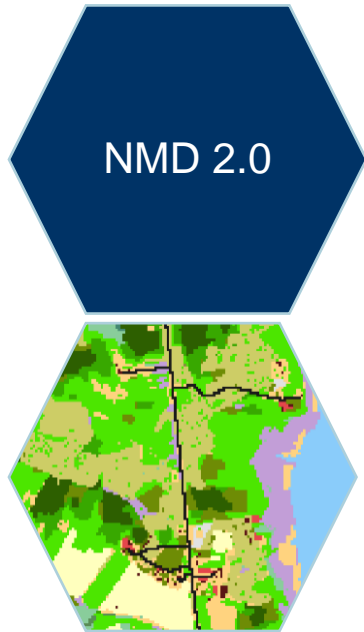


Pågående arbete



Nationella marktäckedata 2.0

Förbättringar av befintlig produkt



Rättningar av enstaka områden

- Felanmälningar där vi tar beslut om rättning – logg finns tillgänglig

Skogsmark

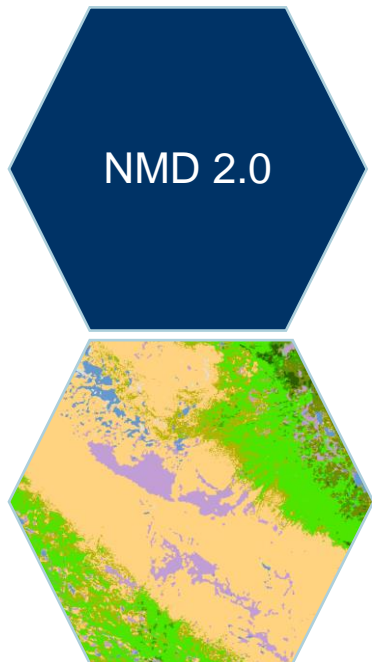
- Förbättring av klassningen framförallt ädellövskog och blandskogar
 - Ädellövskog - triviallövskog
 - Granskog – barrblandskog - tallskog
 - Lövskog – löv/barrblandskog – barrskog
- Tilläggs-skikt produktivitet – förbättring kan ske baserat på ny laserscanning

Exploaterad mark - stabilitet

- Olika geografiska områden ska karteras på samma sätt
- Förändringar mellan år – samma typ av områden ska falla ut

Nationella marktäckedata 2.0

Produkten – ytterligare klasser



Övrig öppen mark utan vegetation

- Glaciär
- Långvarig snölega

Övrig öppen mark med vegetation

- Buskdominerad
- Risdominerad
- Gräsdominerad
- Låg fjällskog

Samt underindelning i

Torr

Frisk

Frisk-fuktig

Öppna våtmarker

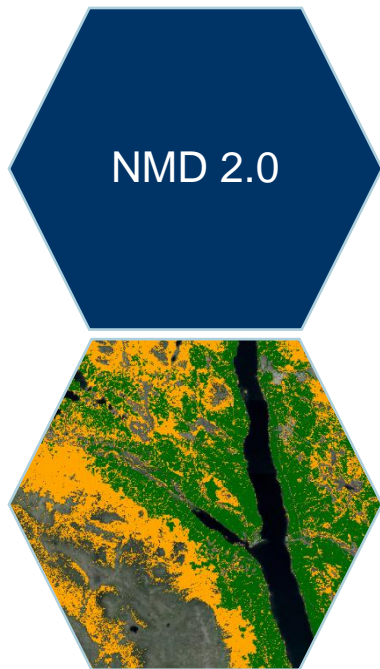
- Öppen våtmark på myr med underklasser
(t ex buskkärr, ristuve-, fastmatte-, mjukmatte-, lösbottenmyr)
- Öppen våtmark ej på myr med underklasser
(t ex buskdominerad-, risdominerad-, gräsdominerad-, mossdominerad-, lösbottnad öppen våtmark ej på myr)

Skogsmark

- Trädslag (contorta, lärk, ek och bok) – blir sannolikt inte klasser utan tilläggs skikt

Nationella marktäckedata 2.0

Produkten – tilläggs-skikt



Vatten

- Förekomst av vatten på månadsbasis

Skog

- Trädslagsvisa kontinuerliga raster med enskilda trädslag
- Förändringar av skog/skogsmark (ny/borttagen skogsmark, hyggen)

Åkermark

- Plöjningsindikator

Exploaterad mark

- Förändringar av exploaterad mark (ny exploaterad mark inkl vägar och byggnader)

Öppen mark i fjällen

- Förekomst av snö över tid

Nationella marktäckedata 2.0


Produktionen

- Nya data:
 - Integrering av radarbaserad satellitdata
 - Uppdaterade underlag
 - Ny laserscanning
 - Längre tidsserier av optiska satellitdata
- Metodutveckling:
 - Maskininlärning
 - Tidsserieanalyser



Framtida ansvar och förvaltning

- Förvaltning och första uppdateringen
 - Produktion med start 2023
 - Eventuell ansökan till Vinnova
- Nationella marktäckedata som nationella grunddata?
 - Utifrån arbete som sker i geodatarådet och hos DIGG
 - Detta kan ge en tydlighet i ansvar



Framtida
ansvar och
förvaltning



Marknadsaktiviteter

Testdata publiceras för alla som är intresserade

Diskussion med DIGG om deltagande i Hack for Sweden

Referensgruppsmöte och workshop under hösten

Information finns på Naturvårdsverkets hemsida, se [länk](#).

”Marknadsaktiviteter”

NMD 2.0 - testdata

Leverans av testdata under maj

Tre testområden

All utveckling är inte gjord i alla områden

Information på Naturvårdsverkets hemsida när data finns tillgängligt

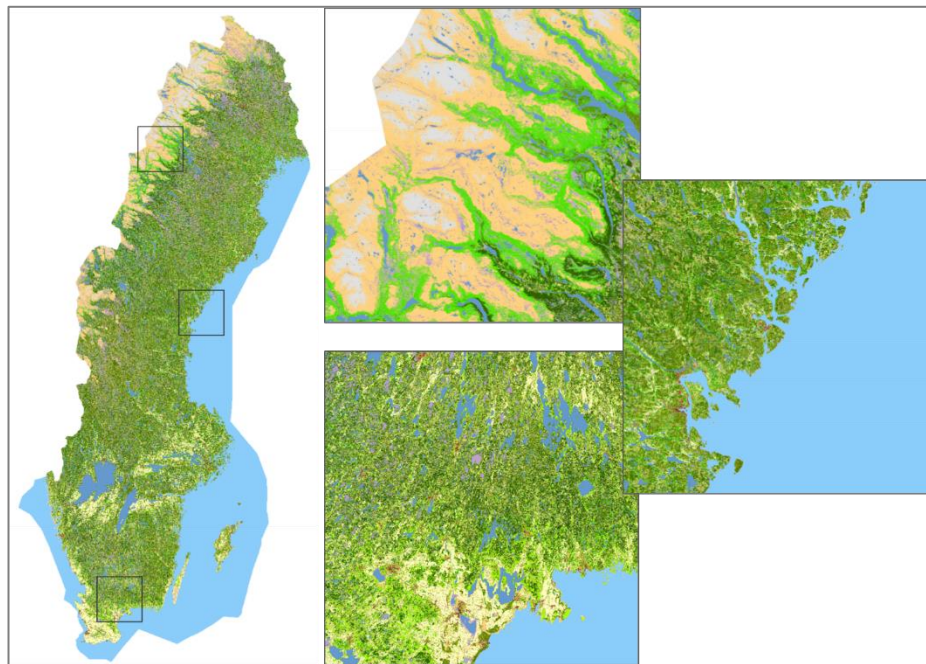
<https://www.naturvardsverket.se/Sa-mar-miljon/Kartor/Nationella-Marktackedata-NMD/>

Nerladdning via en öppen ftp



Hjälp oss så att NMD kan hjälpa dig

Granskning av NMD testkartering 2.0				
Person och organisation:				
Datum:				
Var och hur: [en beskrivning av var och hur granskningen har gjorts. Kanske känner till några områden eller har något material som kan användas]				
Användningsområden: [vilka möjliga användningsområdena ser ni att NMD kan nyttjas för]				
Bedömning av tematisk kvalitet i karteringen (ni kan kopiera klassnamn från Bilaga 1)				
Klass (eller grupp av klasser)	Bra	Acce- tabel	Dålig	Kommentar
Övriga kommentarer				
Tex. något övrigt som ni vill framföra för den fortsatta utvecklingen av NMD?				
Övriga frågor				
A. Är produktbeskrivning tydlig? Om inte vad saknas eller behöver förtydligas?				
B. Hur vill ni att NMD ska vara tillgänglig?				
<ul style="list-style-type: none"> • Är det enkelt att hitta information om nedladdning idag eller behövs någon förbättring och vad i så fall? • Hur viktigt är det med länsvisa data för nedladdning för basskikt och tilläggs-skikt? • Är det viktigt att kunna ladda ned valfritt område? 				



A young plant with a small white flower is growing in a forest. The background is a dense, green forest with sunlight filtering through the trees, creating a soft, dappled light effect. The plant is positioned on the right side of the frame, with its stem and leaves clearly visible against the blurred background.

Tack för att ni lyssnat
Frågor?