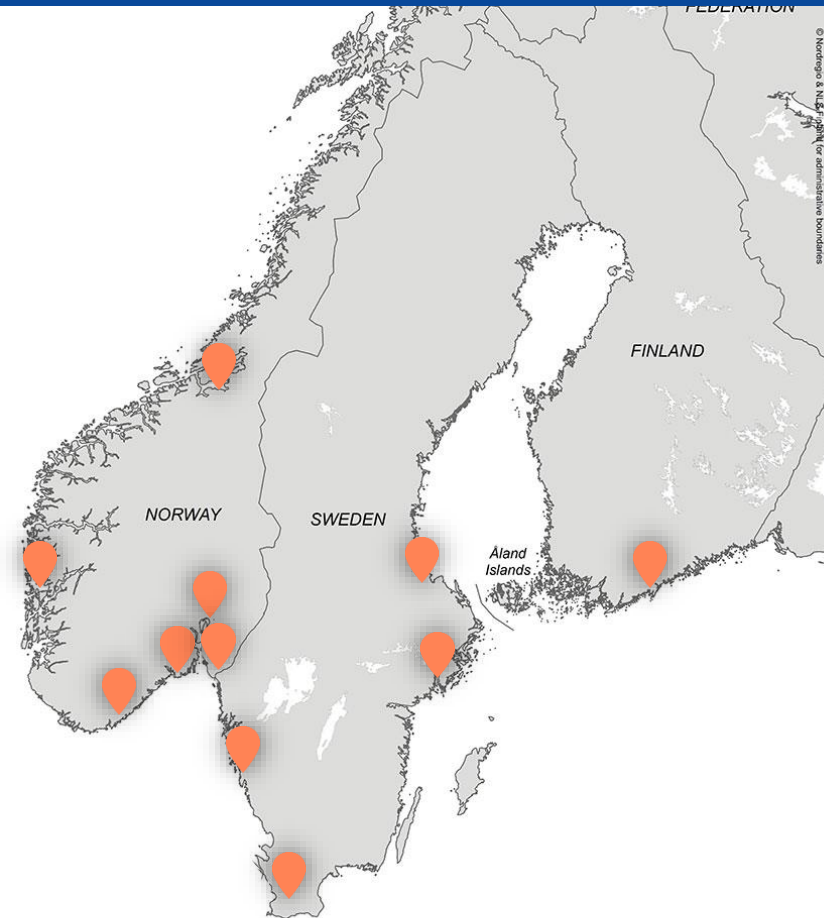


Effektiv hantering av kommunala grävtilstånd

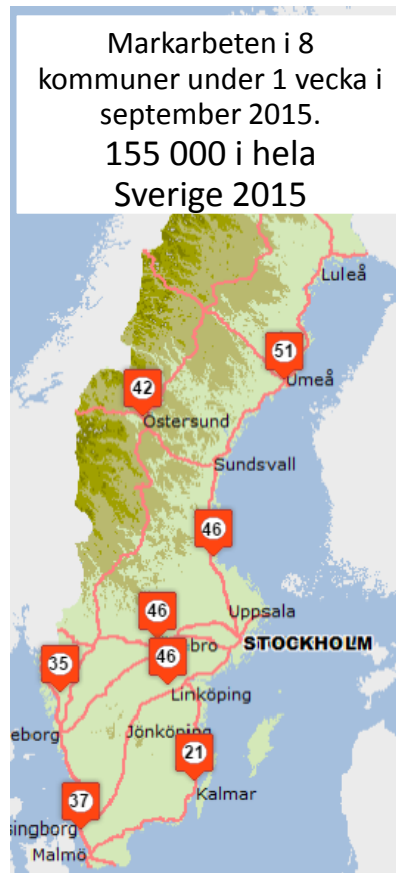
Kartdagarna - Gävle, 2016-04-26

Petter Holmberg, VD Geomatikk Sverige AB

- ✓ Geomatikk gruppen är Nordens största aktör inom ledningsanvisning och kommunala gräv tillstånd.
- ✓ Bakgrund från Telenor i Norge. Geomatikk i Norge sedan 2005. Driver även gravemelding det vi i Sverige känner som ledningskollen. Kommunala gräv tillstånd är en del av processen.
 - ✓ 150 nätägare
 - ✓ 50 kommuner
- ✓ Geomatikk Finland etablerat 2015.
- ✓ Geomatikk Sverige AB etablerades 2013 (2011) och är marknadsledande inom ledningsanvisning. Hanterade över 150 000 markarbetsärenden 2015 för fler än 30 nätägare. Där bland Skanova, Tele2, Vattenfall m.fl
- ✓ Rikstäckande organisation med fälttekniker från Kiruna till Ystad. Vår huvudkontor ligger i Gävle där vi också hanterar alla inkommande ärenden.



Vi vet var det grävs, vem som gräver och när någon gräver





Inte bara att gräva

- ✓ Undvika skador på ledningar
- ✓ Hålla ordning på alla markarbeten
- ✓ Vart ska jag vända mig?
- ✓ När kan jag börja gräva?
- ✓ Upprätta TA-planer
- ✓ Söka grävtilstånd
- ✓ Spara dokumentation

Hur får jag koll?

- ✓ Resurskrävande
- ✓ Ansöker alla om grävtilstånd?
- ✓ Vilken förvaltning har ärendet nu?
- ✓ Är markarbetet färdigt och komplett återställt?
- ✓ Är ansökan komplett?
- ✓ Vem grävde för ett år sedan?
- ✓ Vem ska stå för reparationen?
- ✓ Information till medborgare och blåljus m.fl

Tema

Ärende

Mina filter

Spara filter som...

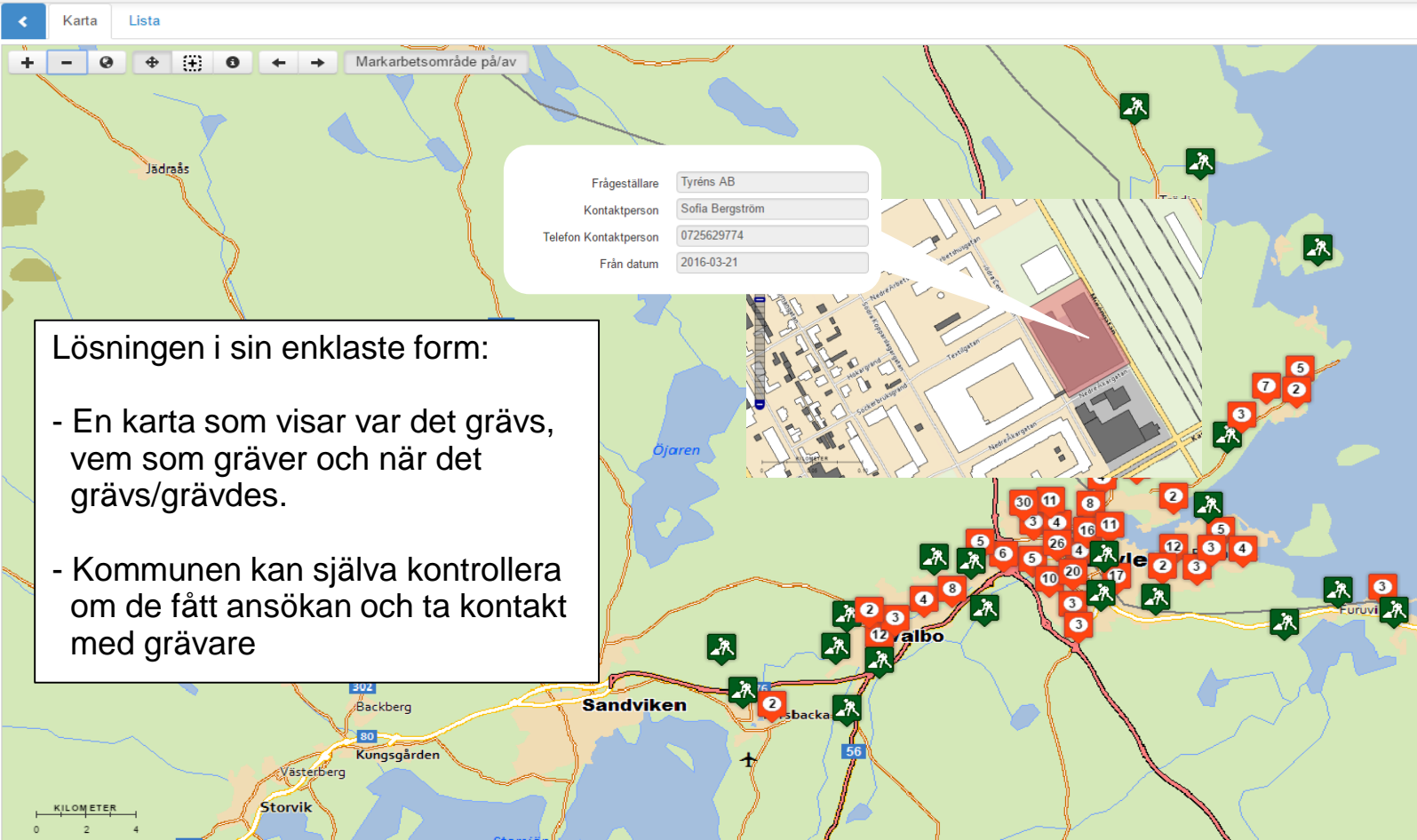
Filter

Period

2016-01-01 2016-04-19

Kommun

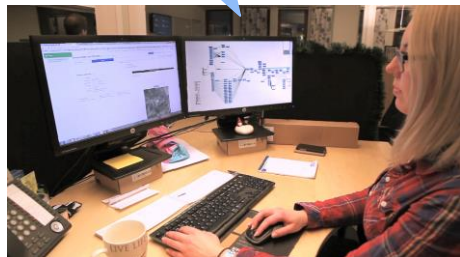
Gävle kommun





Geomatikk kundmottagning:

- Pratar redan med entreprenör
- Kvalitetssäkrar ansökan



Kommunen:

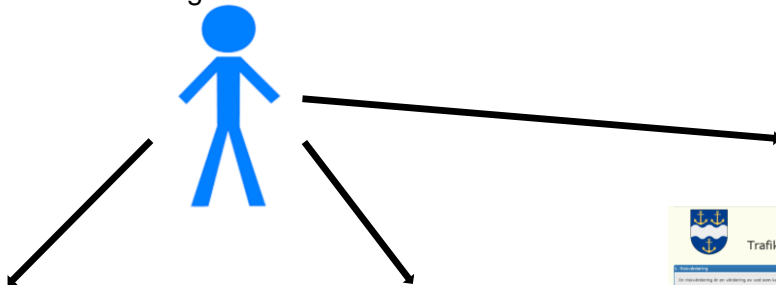
- Tar beslut i själva sakfrågan, dvs får entreprenören gräva här?
- Får kontroll och spårbarhet

Geomatikk fältpersonal:

- Finns i hela Sverige
- Kvalitetskontroller



Frågeställare



Status | Så här fungerar det | Nyheter och Press | Support | Om oss

Ska du göra markarbeten? Kolla innan du gräver.

Undvik argumenter och föredågliga planering och samordning genom att skaka ett karta och sökläng i Ledningskollen.se. Din färd när alla 778 ledningsägare som är med i Ledningskollen.se.

Börja här

Geomatikk Kundportal

Ny

- 3 nye journalposter
- 2 Anskningar behöver slutföras
- 12 Utkast ansökan



Trafikanordning

Ansökning om grävtilstånd

Arbetstid: 20.05.0315 - 06.30
Arbetet avslutas: 20.05.0323 - 17.30

Spärrar vägen helt? Ja Nej

Eller vägen delvis spärrad? Ja Nej

Eller gång/värbilag delvis spärrad? Ja Nej

Kan skiljelängsköran passera? Ja Nej

Kan styrtrafikfordon passera? Ja Nej

Stadsövervakning	Utskott	Åtgärdsplan
Höhd *	57979397	Epost *
Bilaga arbetsvis		Sengen vordillag
Utöskningsplanering (inkl 3s) *	57979397	Epost *
Höhd *	57979397	Epost *
Bilaga arbetsvis		Sengen vordillag
Värd och foto (inkl 3s) *	57979397	Epost *
Höhd *	57979397	Epost *
Bilaga arbetsvis		Sengen vordillag

Geomatikk Ansökan om grävtilstånd

Grävtilstånd

- Ansökning utfattningsområdet
- Bygghyrene
- Karta
- Berörda adresser
- Arbetet gälder
- Bitagar
- Bekräftelse

Teksta

Ansökan om grävtilstånd gäller för mark, med kommunala intressen.

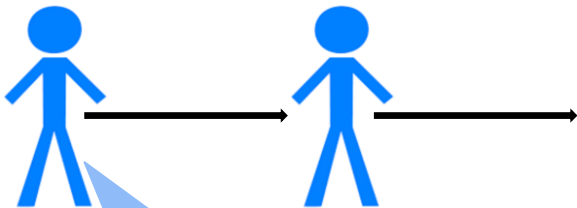
Trafikanordning

Arbetstid: 20.05.0315 - 06.30

Stöd i hela processen:
- Handläggning, beslut,
fakturering och besiktning

Central handläggare
Geomatikk

Berörd förvaltning
Kommunen

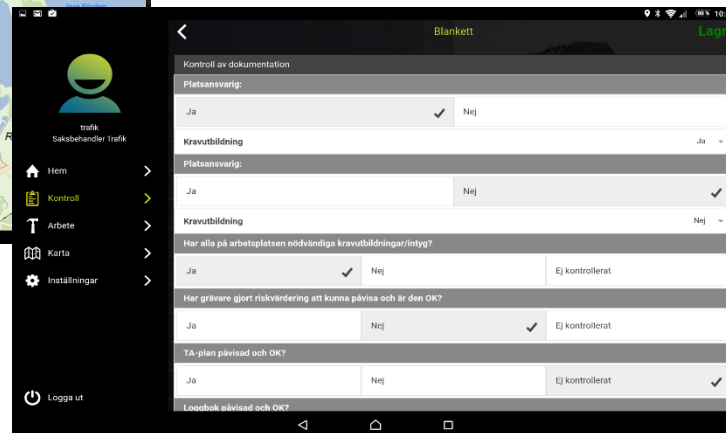
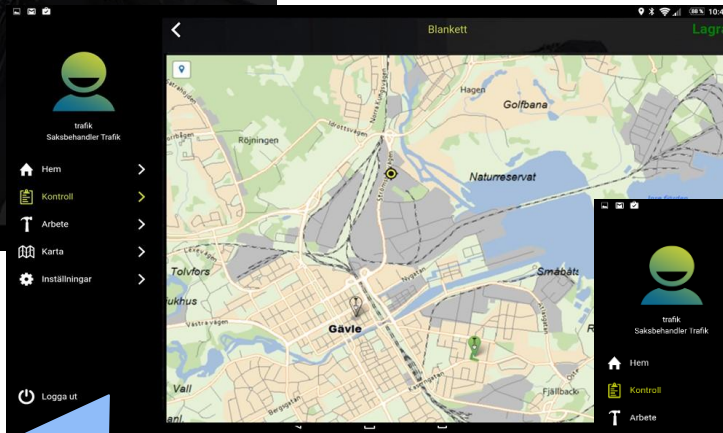
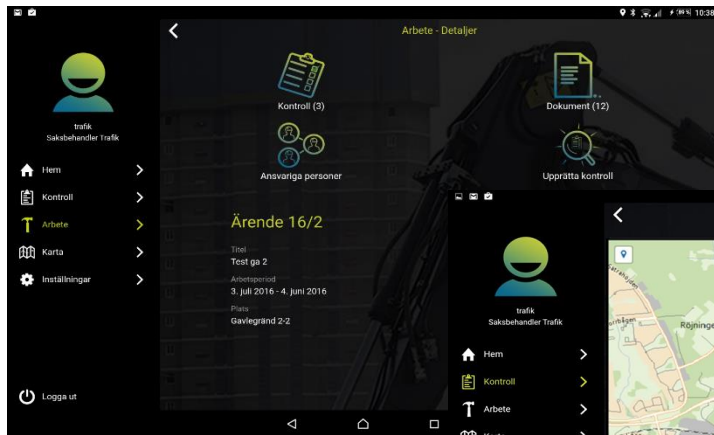


Central handläggare
- Kvalitetssäkrar
ansökan

The screenshot shows a web application interface for managing excavation permits. The main window is titled "Utgående försändelse" and contains a table with columns for "Namn", "Typ", and "Journalpost". Below this, there is a section for "Utgående bilaga" with a table listing various documents and their dates. A "Sänd" button is visible at the bottom.

Namn	Typ	Journalpost
W		
V:	Ansökan om grävtilstånd	Grävtilstånd 16162
V:	Kartutval_21_yl.png	Grävtilstånd 16162

Namn	Journalpost	Datum	Typ
Uppskrift	ProvingurData	16162-00	13.03.2016
Uppskrift	Ansökan om grävtilstånd	16162-010	13.03.2016
Uppskrift	Kartutval_21_yl.png	16162-010	13.03.2016
Uppskrift	Trafikavstängning	16162-002	13.03.2016
Uppskrift	Stiftelsen_Mat_2.png	16162-002	13.03.2016
Uppskrift	Trafikavstängning	16162-003	13.03.2016
Uppskrift	Stiftelsen_Mat_1.png	16162-003	13.03.2016



Besiktningsman



Mobil applikation:

- GPS och kartstöd för markarbetet
- Utföra kontroller i fält

- ✓ Geomatikk kan det här med markarbeten. Vi vet vem som gräver, var dom gräver och när någon ska gräva.
- ✓ Kommunen publicerar samtliga markarbeten för medborgarinsyn.
- ✓ En komplett tjänst för grävtilstånd utan IT-integration.
- ✓ Geomatikk kvalitetssäkrar grävansökan och kan även utföra kontroller i fält.
- ✓ Kommunen kan koncentrera sina resurser på att ta beslut i själva sakfrågan. Får entreprenören gräva här?

