



DIMENTEQ

DIMENSION FOR YOUR BUSINESS

DIMENTEQ OY
SALO, HELSINKI, TURKU
FINLAND
WWW.DIMENTEQ.COM

MENINGSFULL MEDBORGARDIALOG I ORGANISATIONER OCH SMARTA STÄDER

- rolig, nyttig och effektiv crowdsourcing
genom ett kartbaserat enkätverktyg

Jan Lindbom, Dimenteq Oy

KORT OM OSS

- Dimenteq Oy
- Grundat i 2007, Finland
- GIS-lösningar
- www.dimenteq.fi/sv



- Harava – ett kartbaserat enkätverktyg
- www.eharava.fi/sv
- FN:s "Good Practice"





United Nations Human Rights

Office of the High Commissioner for Human Rights

ENGLISH FRANÇAIS

Home | Your human rights | Countries | Human rights bodies | News and events | Human rights - New York

> English > Your Human Rights > Environment > Special Rapporteur on human rights and the environment > Good Practices

Categories of Good Practices

C. Obligation to Facilitate Public Participation in Environmental Decision-Making

- [Multiple States - Public Participation in Development of Environmental Laws](#)
- [Multiple States - Public Participation in EIA procedures](#)
- [Antigua and Barbuda – sustainable island resource management](#)
- [Finland – Alvari program](#)
- [Finland – Harava program](#)
- [Mexico – environmental public participation index](#)
- [Namati – community paralegals](#)
- [North American Commission for Environmental Cooperation – JPAC](#)
- [Mexico – consultative councils](#)
- [Mongolia – local multi-stakeholder platforms](#)
- [USA – community advisory groups](#)

FN:s råd för mänskliga rättigheter har erkänt Harava som en av flera "Good Practices" inom miljöplanering (mars 2015). Mer information finns i rapporten [A/HRC/28/61](#) på FN:s hemsida.

AGENDA

- Praktiska exempel på Harava
 - ULI Geoforum – medlemsundersökning
 - Samhällsbyggarna – enkät om fastigheter
 - Mariehamns stad – stadsutveckling
 - Skärgårdsstaden Pargas – användarerfarenheter av Centralparken
 - Vanda stadsmuseum – kulturmiljö

ULI GEOFORUM

- ULI Geoforums medlemsundersökning
- Oktober 2015
- Syftet: urvärdera ULI Geoforums arbete och utveckla verksamhet -> erbjuda en ännu bättre mötesplats för branschen
- 53 svar

ULI Geoforum ULI Geoforums medlemsundersökning 2015 ANVISING | SPRÅK | ÖVRIGT

1 Välkommen 7/8 Lokalisering

2 Påverka vårt uppdrag

3 Utvärdering av ULI Geoforum

4 Aktuella frågor

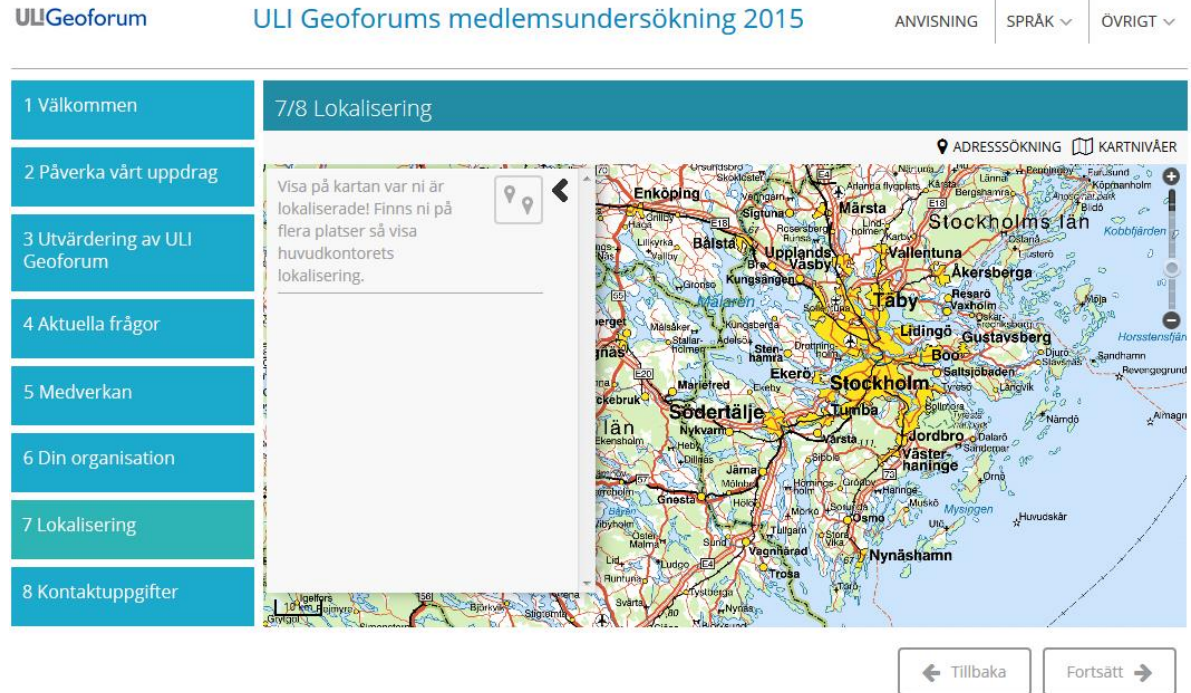
5 Medverkan

6 Din organisation

7 Lokalisering

8 Kontaktuppgifter

Visa på kartan var ni är lokaliserade! Finns ni på flera platser så visa huvudkontorets lokalisering.



ADRESSÖKNING KARTNIVÅER

Tillbaka Fortsätt

ULI Geoforum

SAMHÄLLSBYGGGARNA

- Samhällsbyggarna
- Årskiftet 2015-2016
- Syftet: optimera fastighetskostnader och kartlägga medlemmarnas åsikter om föreningens stuga i Åre
- 449 svar


The screenshot shows the website interface for Samhällsbyggarna. At the top, there is a logo and the name 'Årestugan'. To the right, there are navigation links for 'ANVISNING', 'SPRÅK', and 'ÖVRIGT'. Below the header, there is a sidebar with four menu items: '1 Årestugans framtid', '2 Årestugan', '3 Personuppgifter', and '4 Hemort på kartan'. The main content area shows a map of the Åre area in Jämtlands län. A search bar at the top right of the map area contains the text '4/4 Hemort på kartan'. Below the search bar, there is a text prompt: 'Vanligen markera din hemort på kartan.' with a location pin icon. The map itself shows various locations and roads, with a scale bar at the bottom left. At the bottom right of the map area, there are two buttons: 'Tillbaka' and 'Fortsätt'.

*"Samarbetet med Dimenteq har fungerat jättebra. Jag tycker att verktyget är bra och kartfunktionen är toppen.
- Sara Haasmark, VD / Samhällsbyggarna*



MITT I MARIEHAMN

- Mariehamns stad
- April 2016
- Syftet: stadens utveckling - vad fungerar bra och vad behöver en förbättring?
- Pågår just nu
- Redan 269 svar

MARIEHAMNS STAD  Mitt i Mariehamn

ANVISNING | SPRÅK ▾ | ÖVRIGT ▾

1 Mitt i Mariehamn info


2 Mitt i Mariehamn kartvy


2/2 Plats

DÖLJ ANDRA SVAR | ADRESSÖKNING | KARTNIVÅER

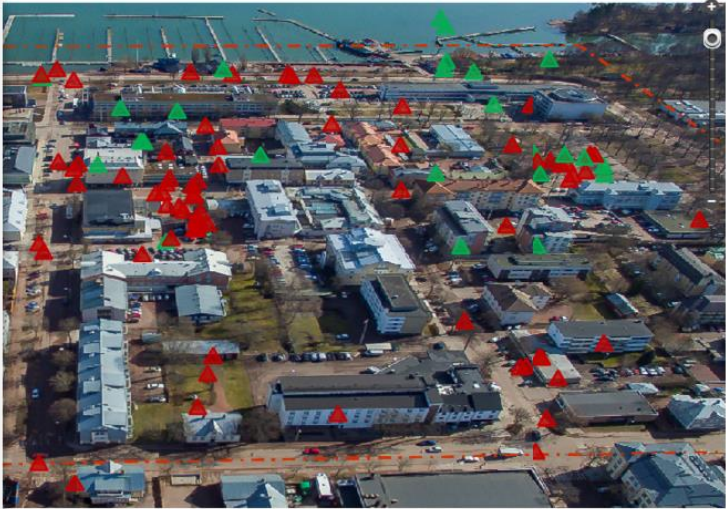
Gör så här:

Ange en **Bra plats** eller önskemål om att **Förbättra** genom att välja kartnål. Dra eller klicka med markören på den plats på kartan där du vill skriva en **kommentar**. Du kan lägga in flera kartnålar med kommentarer på flera platser. Om du vill ändra mellan Bra plats och Förbättra så måste du välja ny kartnål. Till höger om bilden finns ett reglage där du kan **zooma** bilden ett steg större och flytta bilden med muspekaren/fingret. Om din åsikt inte har en självklar plats, lämna texttrutan "Vad kallar du den här platsen" tom. När du lagt in alla kartnålar och kommentarer, avslutar du genom att klicka på **Skicka**.

Bra plats 

Förbättra 

10 m



← Tillbaka

Skicka

Kolla in enkäten: <https://query.eharava.fi/1555>

CENTRUMUTVECKLING I PARGAS

- Skärgårdsstaden Pargas
- April 2016
- Syftet: samla ideér för utvecklandet av centrum och speciellt användarerfaren heter av Centralparken
- Pågår just nu
- Redan 396 svar

PARGAS PARAINEN

GE IDÉER OM CENTRUMUTVECKLING OCH CENTRALPARKEN

ANVISNING | SPRÅK ▾ | ÖVRIGT ▾

1 BÖRJA HÄR

2 HJÄLP OSS ATT UTVECKLA CENTRUM

3 CENTRALPARKEN I FRAMTIDEN 1/2

4 CENTRALPARKEN I FRAMTIDEN 2/2

5 KYRKSUNDETS ANSIKTSLYFT

6 SMULTRONSTÄLLEN OCH PLATSER SOM BEHÖVER ÅTGÄRDAS

7 RUTTER OCH STRÅK DU ANVÄNDER

8 TRAFIKSÄKERHET

9 HULLER OM BULLER

10 UPPGIFTER OM ENKÄTSVARAREN

11 ÅSIKT OM ENKÄTEN

3/11 CENTRALPARKEN I FRAMTIDEN 1/2

NYA TAG I CENTRALPARKEN

Staden har gjort upp ett utkast till parkplan för Centralparken och vi vill få feedback om den. Vi önskar få fräscha synpunkter på vad vi ska ta i beaktande i den fortsatta planeringen. I utkastet föreslås t.ex. att en ny familjepark och en äventyrsgolfbana anläggs och att simstranden snyggas upp. Förra året gallrades träden och vyer öppnades.

Hur tycker du ska Centralparken se ut? Hurdan service behövs i parken?

Berätta hur vi kan förbättra parken. Skriv dina tankar i textrutan nedanför kartan.

(Du kan förstora bilden genom att öppna den på en egen sida; högerklicka på musen och väl "öppna i nytt fönster")



Integroitu löide

POD-väp toiminta

hännetarito kaleriköäle teemopuisto

vatoluis palvelu

Kolla in enkäten: <https://query.eharava.fi/1486>

VANDA STADSMUSEUM

- Vanda stad – Vanda på kärlekens karta
- September – december 2016
- Syftet: Finland fyller 100 år i 2017 -> Vanda stads jubileumsutställning om kärlek -> Museet frågade vanliga Vandabor med hjälp av en kartbaserad enkät var de har blivit förälskade.
- 434 svar



Vantaa rakkauden kartalla

OHJE | KIELI ▼ | MUUTA ▼

1 Etusivu

2 Omät tiedöt

3 Treffipaikat

4 Parisuhde

5 Lemmenpaikat

6 Vaikea paikka

7 Vapaa sana

1/7 Vantaa rakkauden kartalla

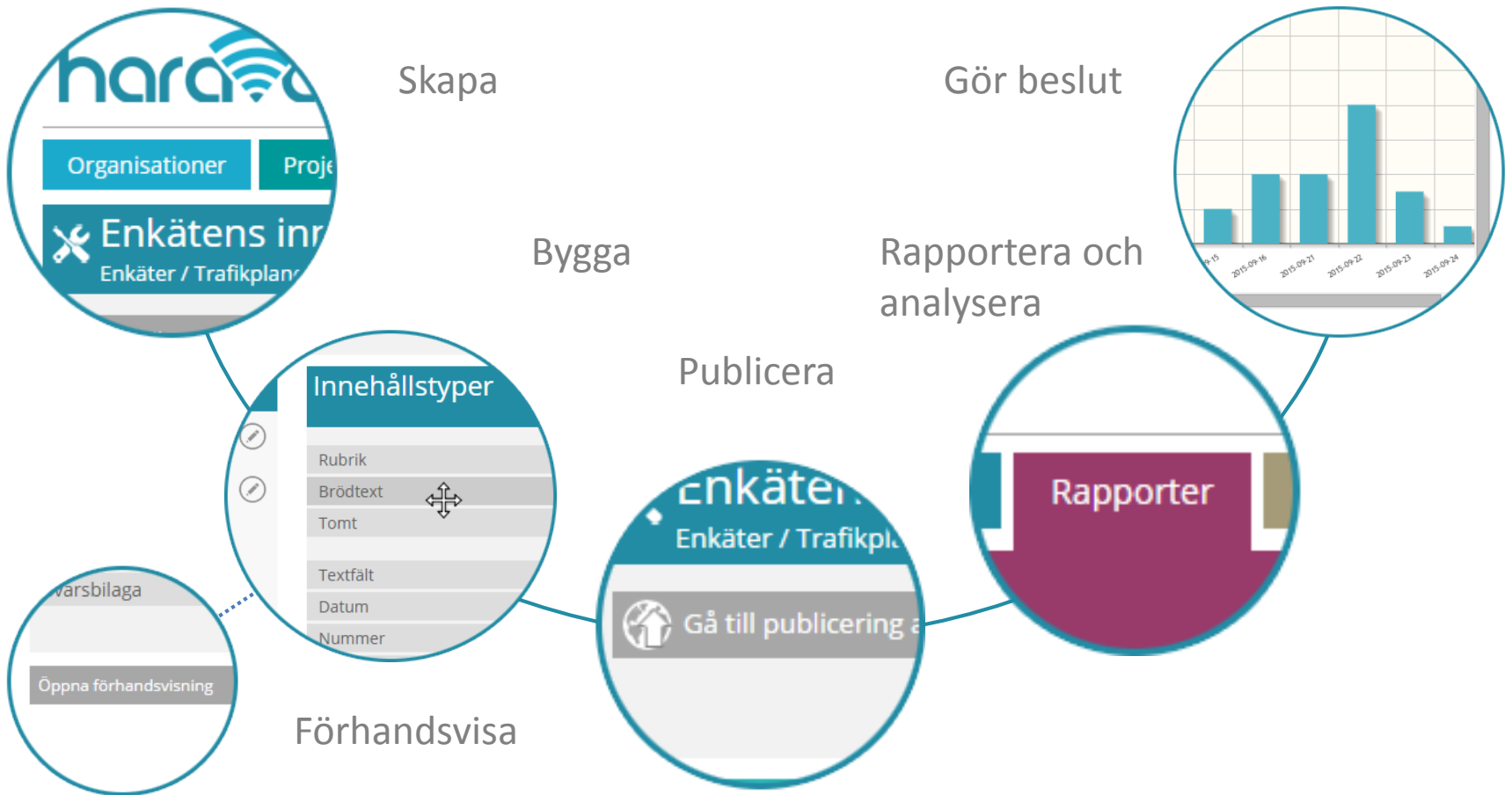
Karttakysely vantaalaisesta rakkaudesta

Vantaan kaupunginmuseossa sukelletaan rakkauden syövereihin. Museo osallistuu vuonna 2017 Suomen itsenäisyyden juhlintaan *Rakkauden Vantaa* -näyttelyllä, jossa ihastutaan, rakastutaan, lemmitään ja -erotaan.

Rakkautta ja vahvoja tunteita on koettu läpi kaupungin. Vantaalta löytyy lukemattomia rakkauteen yhdistettäviä paikkoja niin lentokentästä Mikkolan lehtiroskiksiin ja Länsimäen pusupysäkistä Hotelli Vantaaseen. Täällä sijaitsee myös Etelä-Suomen suosituin vihkipaikka, Pyhän Laurin kirkko.



SKAPA ENKÄT MED HARAVA



KOM IHÅG MARKNADSFÖRINGEN



SKOLOR



Boendemöte osv.

nyhetsbrev



#stadsplanering

SÖKOPTIMERING



SEO

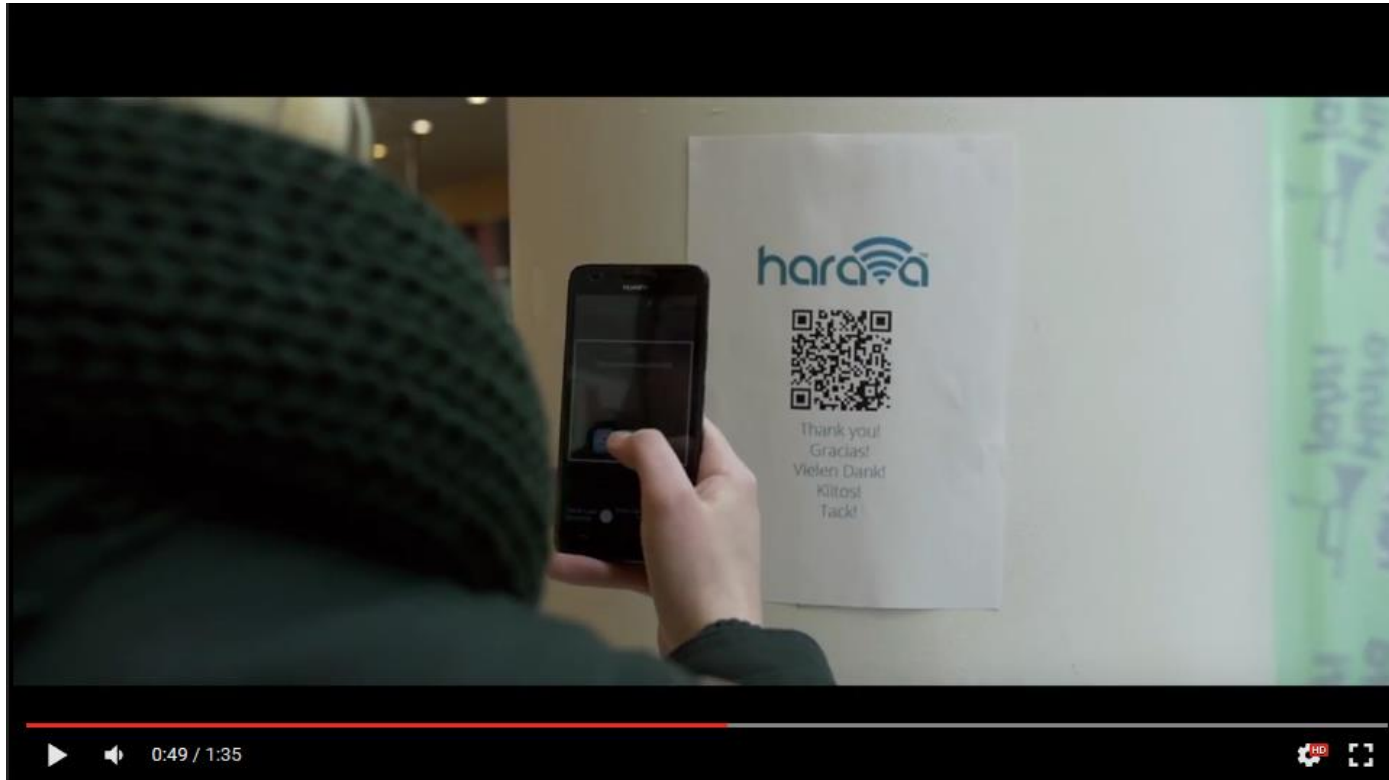


NYCKELORD

ERFARENHETER

- Gör det enkelt, långa komplicerade enkät lockar inte medborgare
 - I stället flera små enkät med stark focus
- Rapportera öppet resultat
 - Visa vad medborgare tycker
 - Visa att deras åsikter tas i beaktande
- Enkät är inte bara verktyg och frågor – Det är en hel del psykologi!

PLANERA TILLSAMMANS!



[Se videon](#)

TACK

Kontaktuppgifter

Jan Lindbom

jan.lindbom@dimenteq.fi

+358 40 503 2435

Kartdagarna 2016, besök vår monter **C:02**

Twitter: [@Dimenteq](https://twitter.com/Dimenteq)

[Dimenteq på Facebook](#)

[Dimenteq på LinkedIn](#)

www.dimenteq.com

www.eharava.com

