

A misty landscape with a tall tower in the background and a person in the foreground. The scene is captured during a soft, golden light, likely at dawn or dusk. The tower is a dark, cylindrical structure with a lattice-like top section. The foreground shows a person standing in a field, looking towards the tower. The background is filled with trees and a thick layer of mist or fog.

NATURVÄRDESINVENTERINGAR NY STANDARD – NYA DIGITALA MÖJLIGHETER Kartdagarna 2024

Anna Halvarsson

informationsarkitekt,

konsult Naturvårdsverket sedan 2018

Redaktör för TS 199002:2023





Introduktion till SS199000

SVENSK STANDARD

SS 199000:2023

Naturvärdesinventering (NVI) – Kartläggning och värdering av biologisk mångfald – Krav och vägledning

Biodiversity assessment – Survey and mapping of habitats and species – Requirements and guidelines





Vad innebär kartläggning av biologisk mångfald enligt SS 199000?

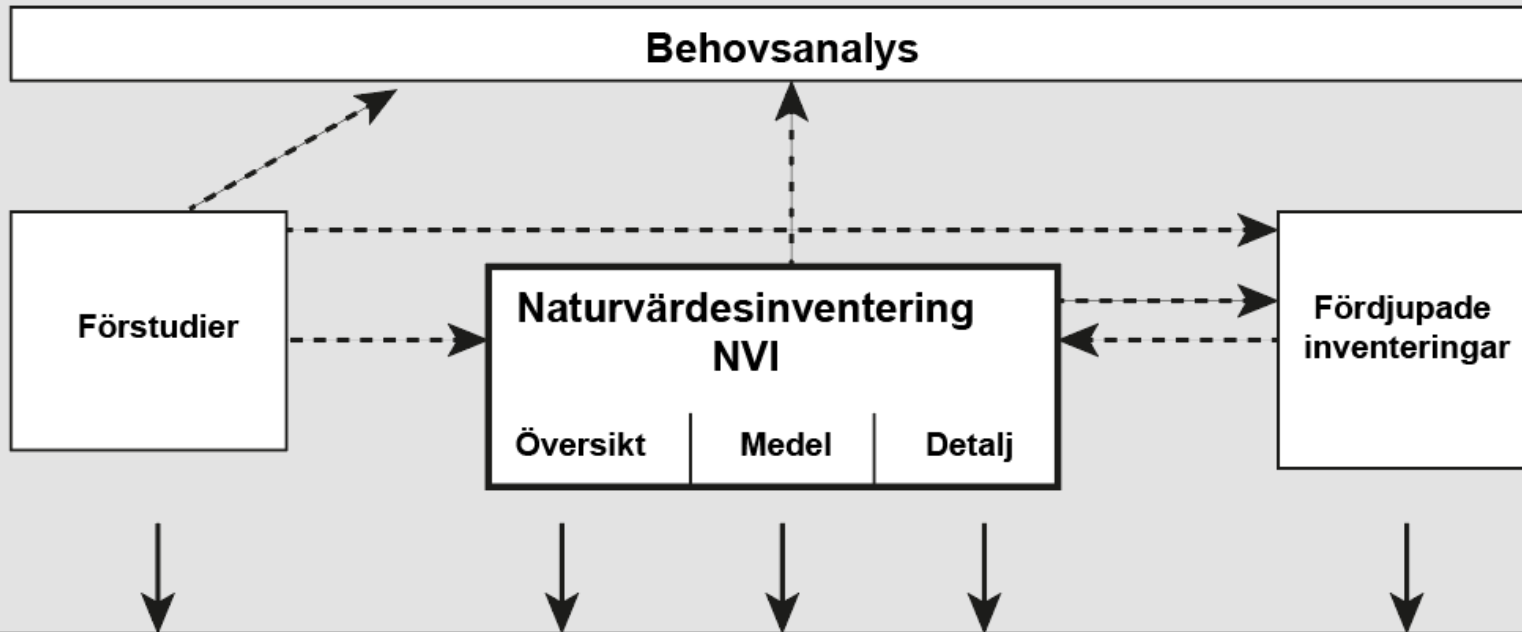
Avgränsning av geografiska objekt

Tre olika geografiska nivåer

- landskap,
- biotop
- element



Kartläggning av biologisk mångfald enligt detta dokument omfattar:



översiktlig planering - tidiga skeden

detaljerad planering och tillstånd - senare skeden

Kartläggningstyper

Naturvärdesinventering (NVI)

NVI detalj

NVI medel – naturvärdesklass 1 till 3

NVI medel – naturvärdesklass 1 till 4

NVI översikt – naturvärdesklass 1 till 3

NVI översikt – naturvärdesklass 1 till 4

Fördjupad inventering

Värdeelement

Särskilt skyddsvärda träd

Naturvärdesträd

Generellt skyddade biotopskyddsområden

Natura 2000-naturtyp

Övriga biotoper

Vattendrag

Småvatten

Bottenmiljö

Artförekomster

Livsmiljöer

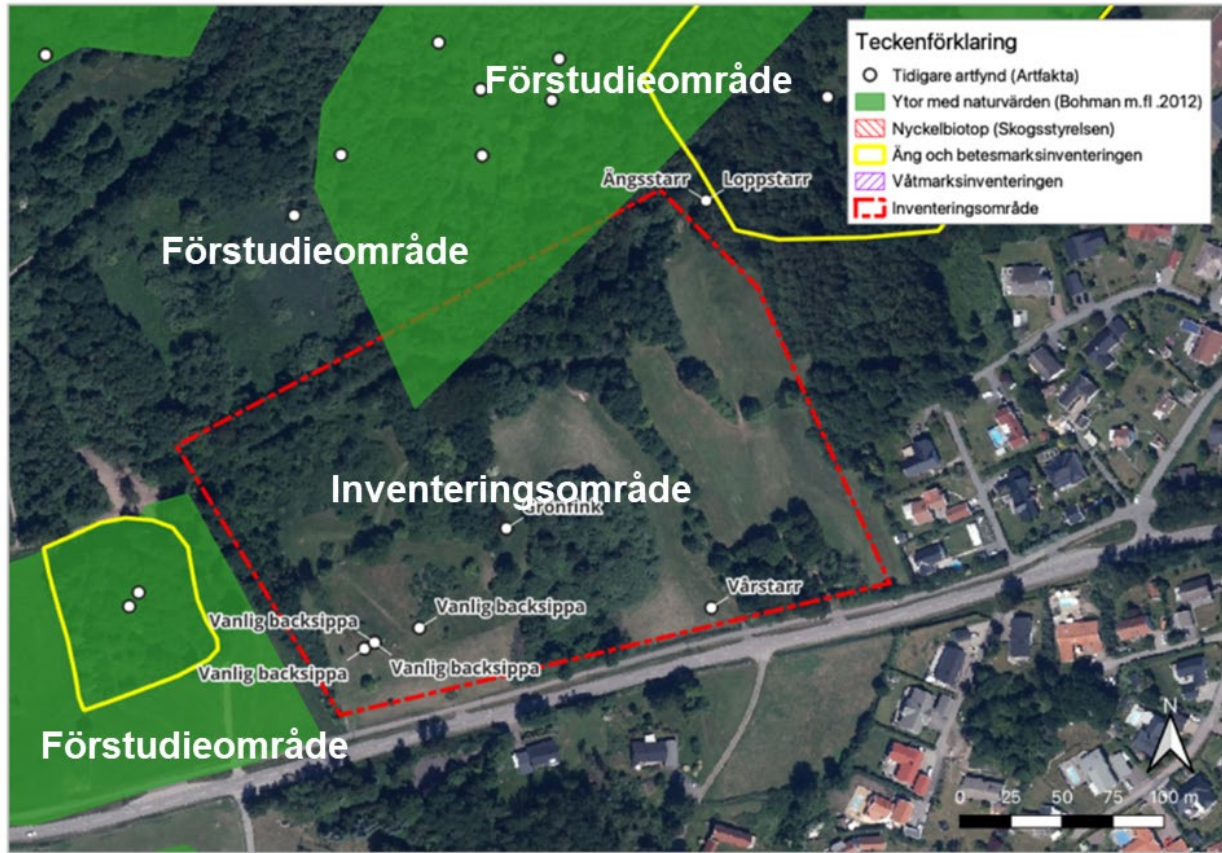
NVI förstudie

Förenklad förstudie

NVI förstudie bas

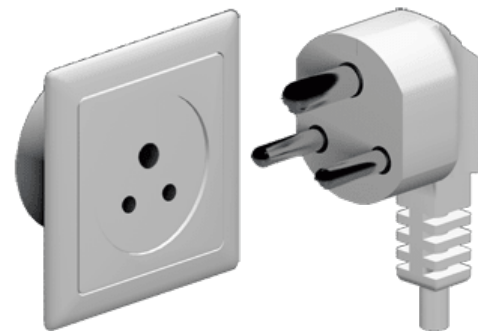
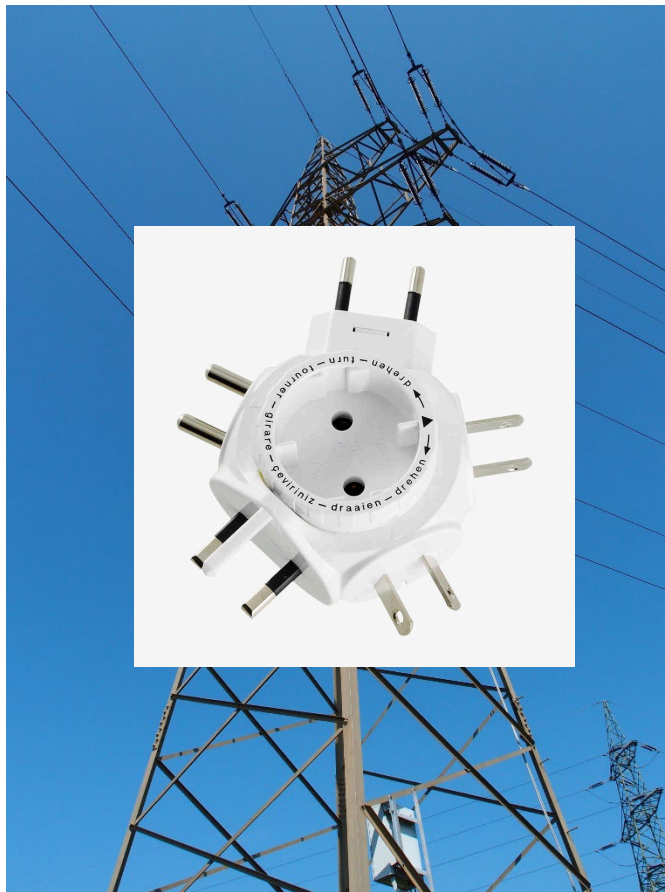
NVI förstudie med utökad fjärranalys

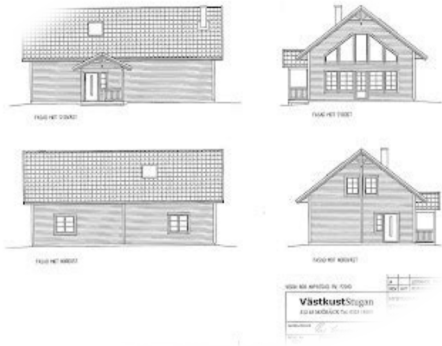
Kartläggningsområde



Sverige bygger ny infrastruktur

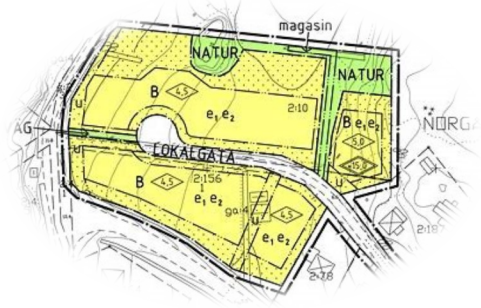






Nationella grunddata

Smartare samhällsbyggnadsprocess

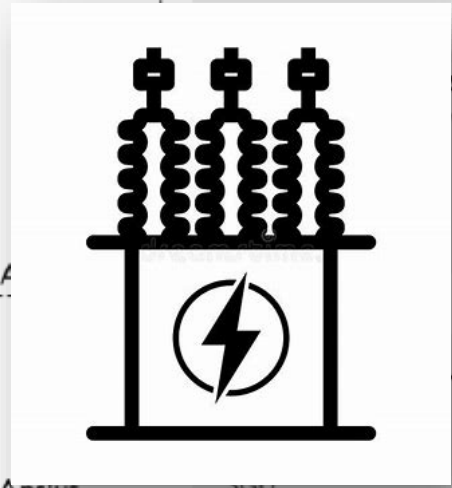


PLATTFORM

eID Behörighet **Lagstiftning**
Nationell
Internationell

Samordnare (Lantmäteriet)

- Samordning / Förvaltning
- Tittsköp
- Behörighet
- Avtal / Avgift
- Support
- Självservice
- SLA
- Informationsklassning
- Juridik
- Tekniskt-forum & ramverk



Konsumenter

- Offentlig
- Icke kommersiell
- Kommersiell

API

Leverans

2. Konsumera

Statliga register

Registrering

Producent som lagrar hos datavärd

Producent med egen lagring

Produentsamverkan

I. Ansut

I. Ansut

Naturvårdsverket
Lantmäteriet
...

Nationellt ramverk för utbyte av geodata

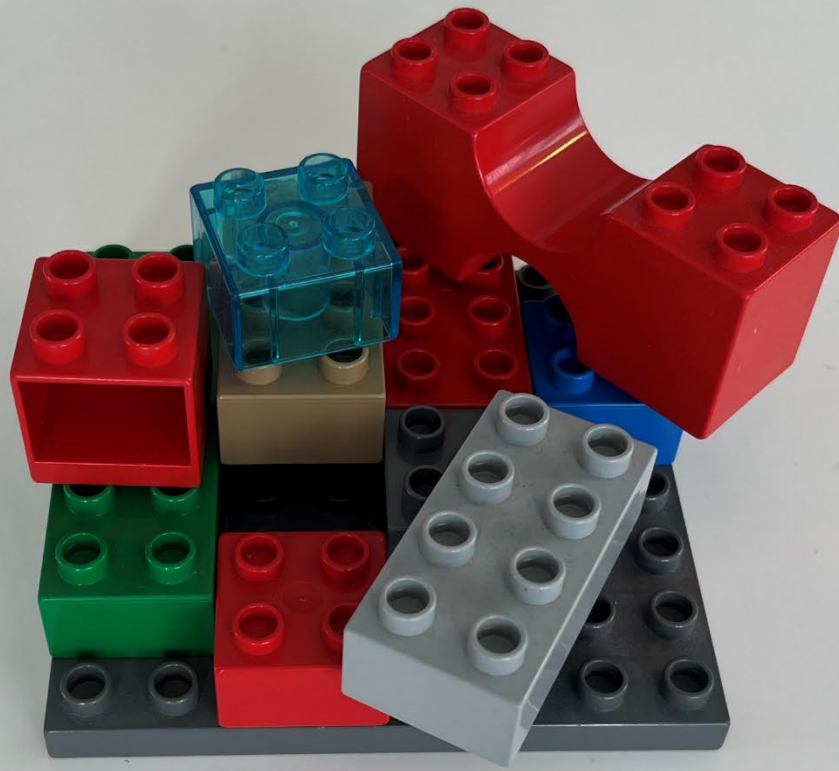
För att uppnå ett enhetlig och effektivt informationsutbyte tas ett Nationellt ramverk för utbyte av geodata fram. Alla aktörer bör läsa och ha kännedom om detta ramverk, men den primära målgruppen är producenter och systemleverantörer.

Innehåll på sidan

- » [Del A: Introduktion och grundläggande principer](#)
- » [Del B: Resursmodeller](#)
- » [Del C: Modellering och specifikationer](#)
- » [Del D: Teknisk realisering](#)
- » [Del E: Tillämpning av standarder](#)

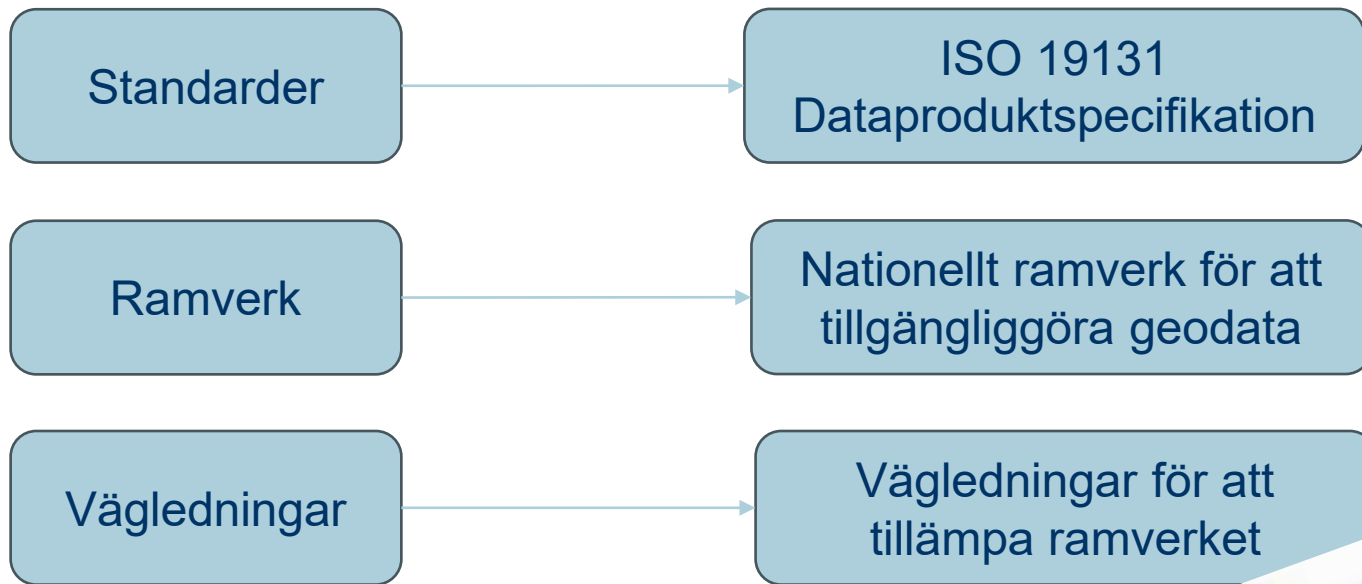
[Nationellt ramverk för utbyte av geodata](#)





Dataproduktspecifikation SS/TS199002

Skapa ”byggklossar” till infrastrukturen



Naturvårdsverkets engagemang SS199000

Positionsförflyttning – Bygga infrastruktur istället för att bygga system

Harmonisera information och standardisera informationsutbyten

Bidra med kompetens för att skapa dataproduktspecifikation för information som tas fram enligt NVI-standarden SS 199 000

Teknisk specifikation

SIS/TS 199002:2023

Naturvärdesinventering (NVI) – Kartläggning och värdering av biologisk mångfald – Dataproduktspecifikation och listor med biotopbeteckningar

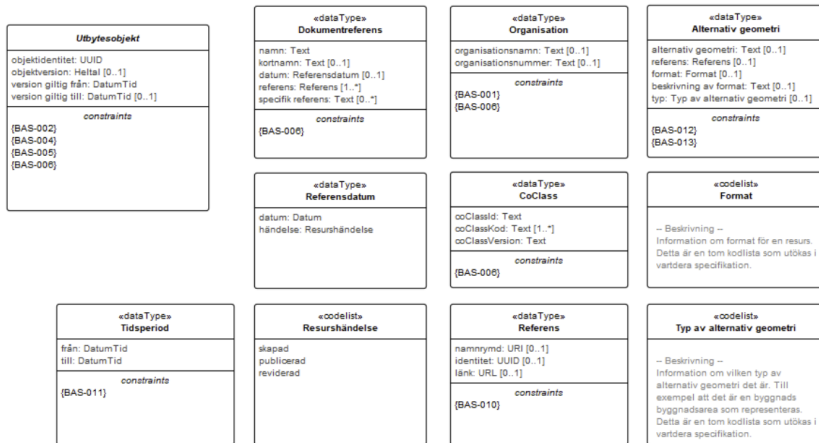
Biodiversity assessment – Survey and mapping of habitats and species – Data product specification and habitat classification sheet



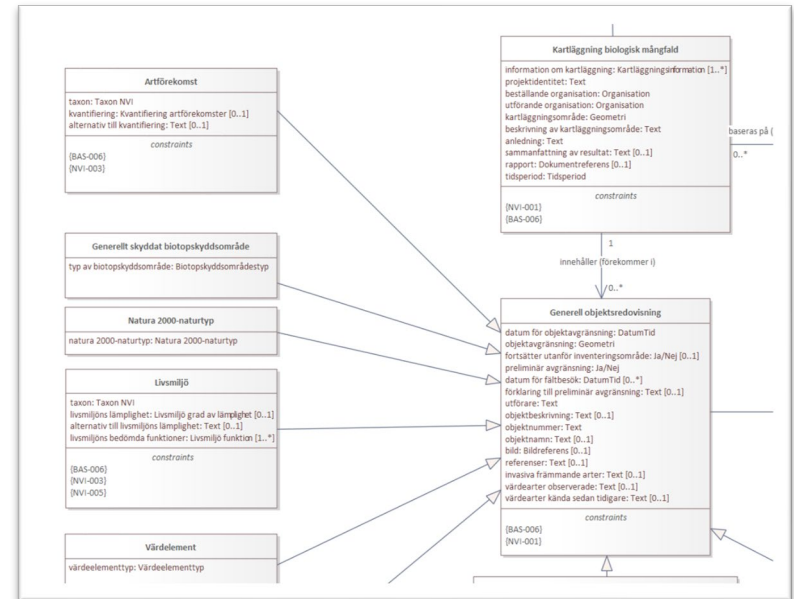
Skapa modell

Resursmodell (Lantmäteriet)

A.1 Figur 1 – Resursmodell Bas



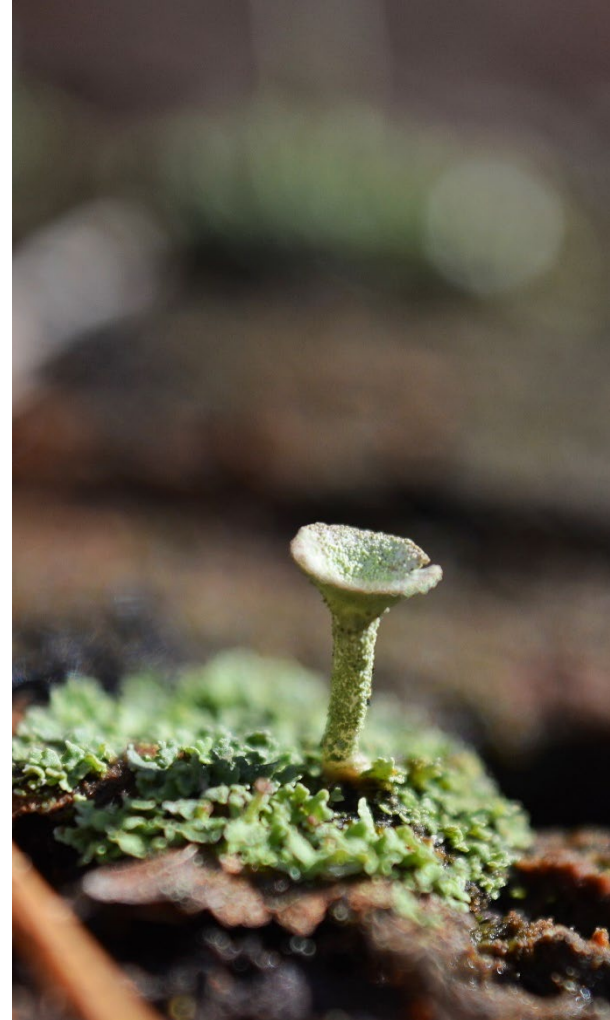
NVI-klasser



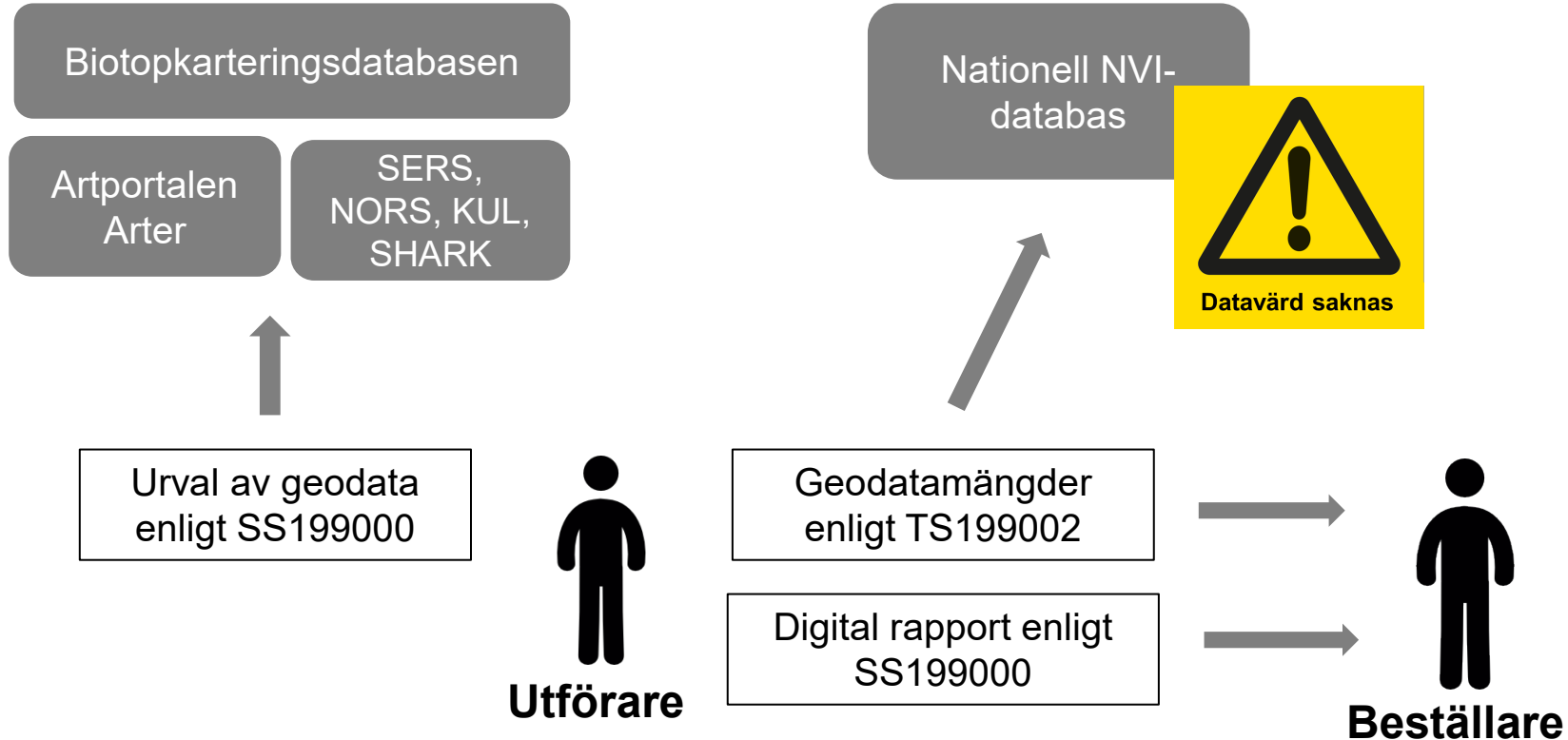
Krav på leverans av geodatamängder till beställare

Geodatamängder enligt SIS/TS 199002:
Geodatamängderna ska omfatta det som ingått i
kartläggningen och som krävs enligt SIS/TS 199002.

Leverans av resultat till nationella datavärddar ska göras
i den omfattning det förtydligas under respektive
inventering.



Leverans till datavärdar och beställare



Datavärdskap



Vem är lämplig som datavärd?

NGP (Nationella geodataplattformen) bedöms **inte** som lämplig i dagsläget

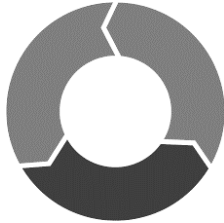
- Andra prioriterade datamängder
- Personuppgifter
- Texter inte anpassade

På sikt kan en delmängd av informationen tillgängliggöras även i NGP. NVI:erna är dock harmoniserade med de datamängder som finns i NGP genom att samma ramverk använts.

Utredning datavärdskap i NV:s regi

Resultat av utredning

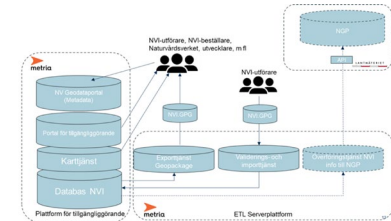
Behov- och
nyttoanalys



Juridisk prövning



Förmågor och
referensarkitektur



Nästa steg



Fatta beslut



Hitta finansiering



Nyttor och utmaningar



Nyttor med dataproduktspecifikation

- Bättre datakvalitet genom styrda kodlistor och fältformat.
- Återanvändbar information – alla dataleveranser ser likadana ut
- Lättare att kombinera NVI-information med andra datamängder i nationella infrastrukturen
- NV har tillsammans med LST kunnat harmonisera Grön infrastruktur med NVI-informationen
- Utveckling av teknikstöd datainsamling

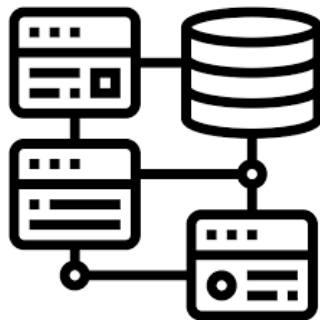


Nyttor med datavårdskap

- Tillgång till tidigare gjorda NVI:er och undvika att göra NVI:er där det redan finns aktuella data
- Underlätta datahantering och datalagring för beställare
- Tillgång referensdata för kalibrering av tolkning och klassning hos utförare
- Möjlighet till olika statistiska sammanställningar, t ex var hittades höga naturvärden under föregående år
- Träningsdata för satellitbildsklassning



Utmaningar för utförare

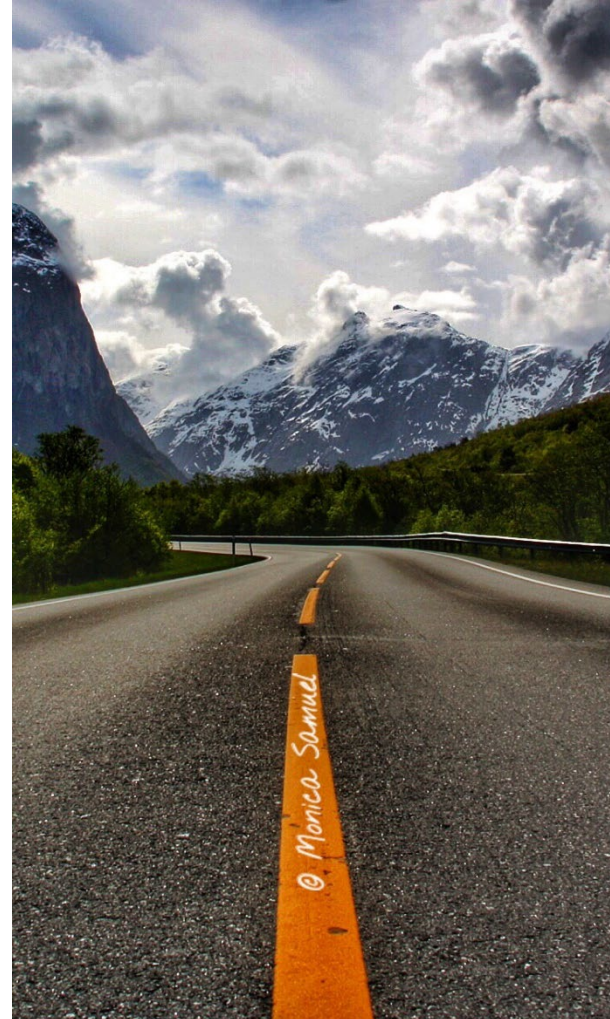


Tillsammans bygger vi Sveriges infrastruktur för geodata

Datadriven arkitektur kommer möjliggöra datadrivna insikter och beslut.

Vi behöver hjälpas åt att fortsätta arbetet med att ta fram specifikationer och tillgängliggöra informationen via tjänster.

Det är vägen mot framtida möjligheter!



NATUR
VÅRDS
VERKET



Nyttor och utmaningar