

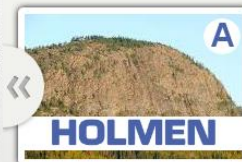
Från strategi till samarbetsplattform

[Hem](#) [Galleri](#) [Karta](#) [Scen](#) [Grupper](#) [Mitt innehåll](#) [Min organisation](#)

Administ...

HOLMEN

Kartor och tjänster



[Holmen AnalyseraLutning](#)



[NV_Skyddad_Natur_GDLTest](#)



[SKS_Natur_Kultur_GDLTest](#)



[Traktbanksanalys](#)

Välkommen till Holmens GIS portal. Här hittar du kartor och analyser och du kan också samarbeta och dela information med andra.

Holmen är ett skogsföretag som står på dom tre benen skog, människor och produkter.

<http://www.holmen.com>

[Escri.com](#) | [ArcGIS Marketplace](#) | [Hjälp](#) | [Användarvillkor](#) | [Sekretess](#) | [Kontakta Esri](#) | [Anmäl otillåten användning](#)

Vilka är vi?

Lisa Nilsson, Holmen Skog
Johan Esko, Gitter Consult

Dagens innehåll

Bakgrund
Geodatastrategi
Genomförande
Teknikval
Exempel
Effekter
Slutsatser

Bakgrund

HOLMEN

Temakartor

Bättre beslutsunderlag
Minskade ledtider för rätt geografisk information
Bättre beståndsregister
Vilka data officiella
Effektivare Geodatahantering
Utbyta information mellan system
Geografiska analyser
Öka effektivitet i drivning och transport
Öka Virkesvärdet
Effektivare traktplanering
Minskade markskador
Tillräckligt stora åtgärder
Ökad produktionsareal



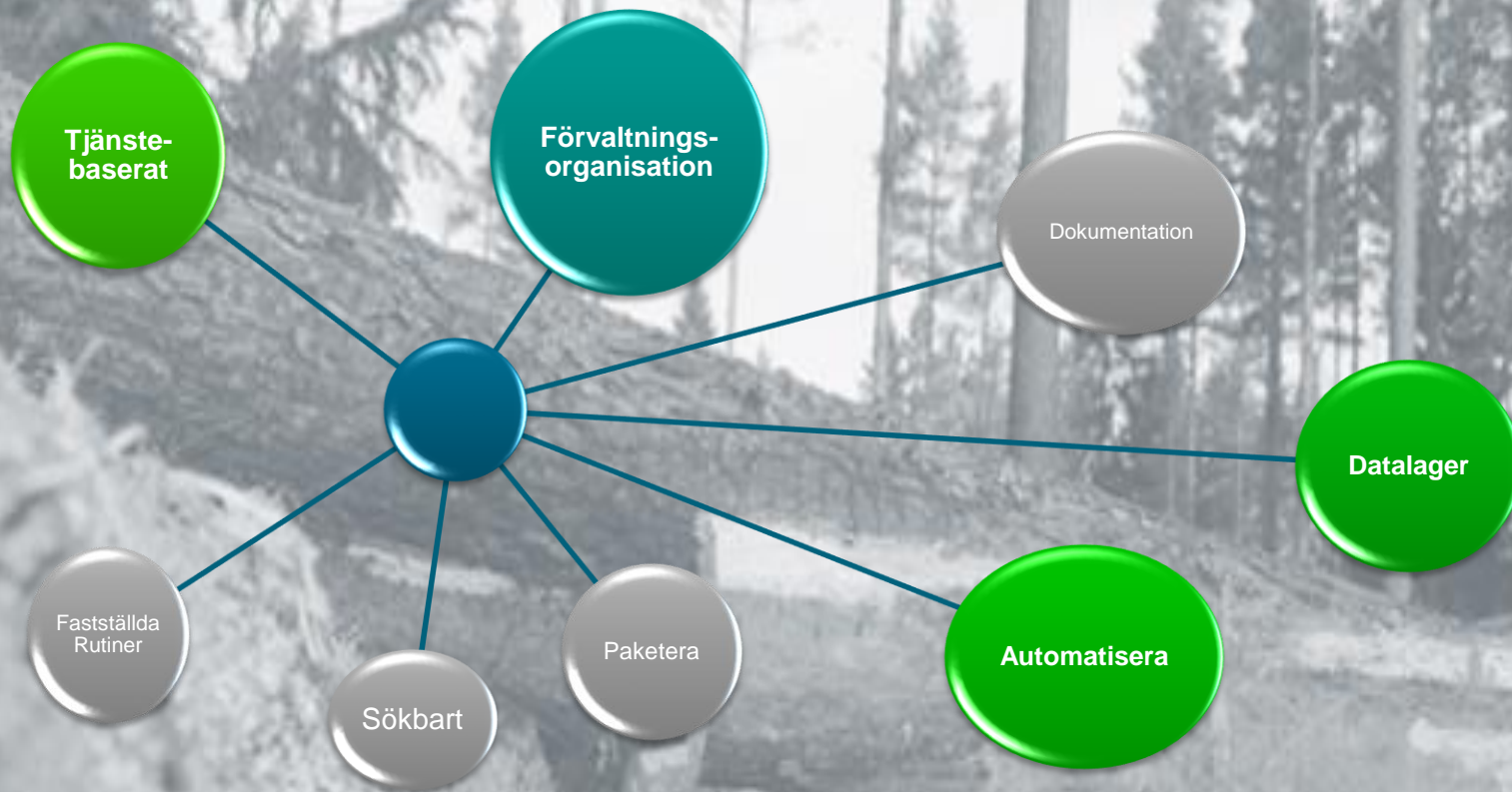
Vision

Ge Holmens personal tillgång till
rätt data och rätt funktioner
vid varje tillfälle
på ett resurs- och
kostnadseffektivt sätt

Geodatastrategi



Kritiska framgångsfaktorer



Genomförandesteg



Geodatastrategi



Arbetspaket



Förvaltning



Teknisk plattform



Utbildning



Driftsättning



Implementering

Visionen



Teknikval



ArcGIS Online



- AGOL
- AGOL Rest API
- AGOL Metadata
- ArcSDE
- ArcGIS Server
- FME Server

Tekniska plattformen - Exempel



Exempel 1 – Tydligt vilka tjänster som förvaltningen ansvarar för

HOLMEN

Galleri

Mina favoriter Min organisations utvalda innehåll Esri-innehåll i fokus

Holmen Utvalt innehåll

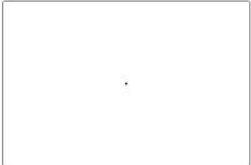
Sortera efter: Mest visade

Visa


- Alla
- Kartor
- Lager
- Scener
- Appar
- Verktyg
- Filer

Sök på webbplatsen eller besök ArcGIS Marketplace


H




Test_HusvagnFS




Bakgrundskarta_std




SKS_Skog_och_historia_yta_GDL_test



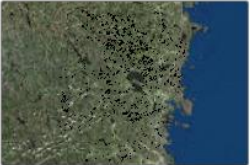
SKS_Natur_Kultur_GDL_Test




Traktbanksanalys




Bakgrundskarta_std




Traktytor med sortiment



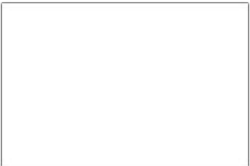
Sortiment per distrikt karta



NV_Natura2000_Art och habitatdirektivet



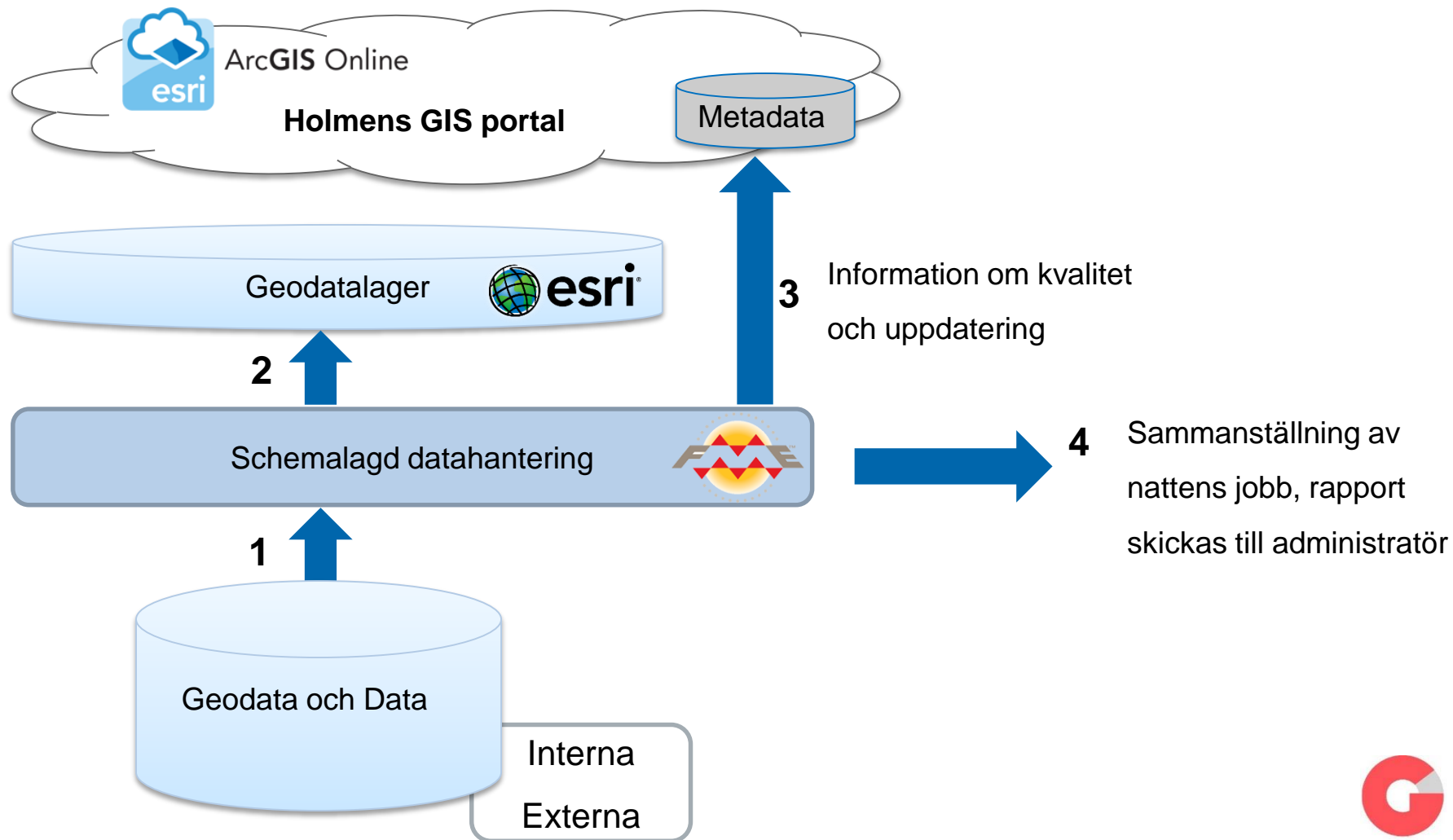
NV_Biotopskyddsområde



lpy_test1_20130520

« < 1 2 3 4 5 6 > »

Exempel 2 – Automatiserad datahantering



IT-verksamheten

✓ Organisation

✓ Kompetens

✓ Automatisering

✓ Struktur & Kvalitet

Förutsättningar för Holmens digitala resa!

Exempel Tillämpningar – Kartor

Hem ▾ Mobilt fältstöd 2016

Ny karta Skapa presentation Administratör ▾

The screenshot displays an ArcGIS web application interface. The top navigation bar includes options like 'Information', 'Lägg till', 'Redigera', 'Baskarta', and 'Analys'. A search bar on the right contains the text 'Sök efter adress eller plats'. The main map area shows a satellite-style view of a coastal region with various colored overlays: orange outlines for buildings, blue outlines for water bodies, and green/yellow areas for vegetation. A legend on the left side lists several layers, all of which are checked:

- Åtgärds punkter
- Drivningspunkter
- Drivningslinje
- Skyddsdikeyning
- Hänsynspunkter
- Hänsynsline
- Hänsynsyta
- Fastighet Person
- Fastighet Sok
- Skogsbruksplaner
- Natur och miljö - Punkter
- Natur och miljö - Linjer
- Natur och miljö - Ytor
- Skogskartan Beståndsöversikt
- Höjdkurvor

At the bottom left, there is a scale bar showing 0.3 and 0.6 km, and a footer with 'Esri.com ArcGIS Marketplace Hjälp Användarvillkor Sekretess Kontakta Esri Anmäl otillåten användning'. At the bottom right, it says 'POWERED BY esri'.

Exempel Tillämpningar – Analytjänster



Traktbanksanalys

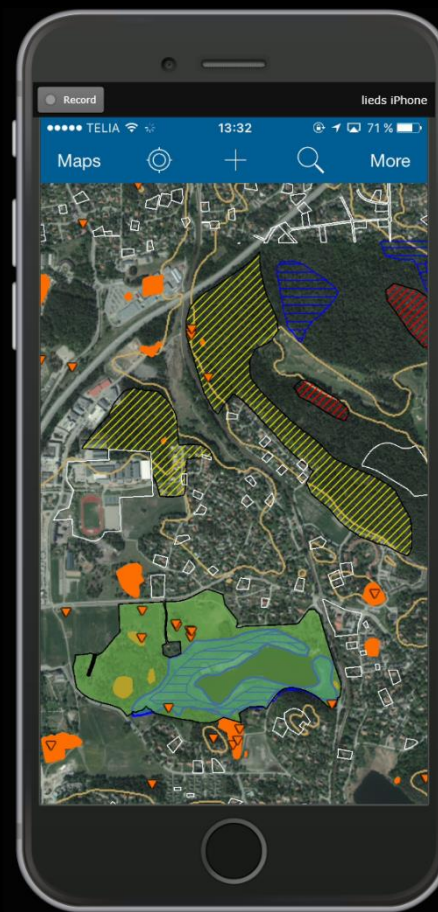
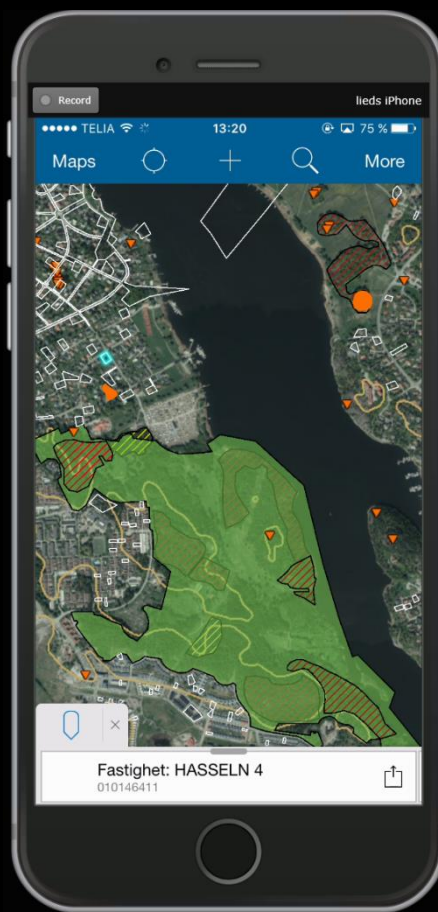
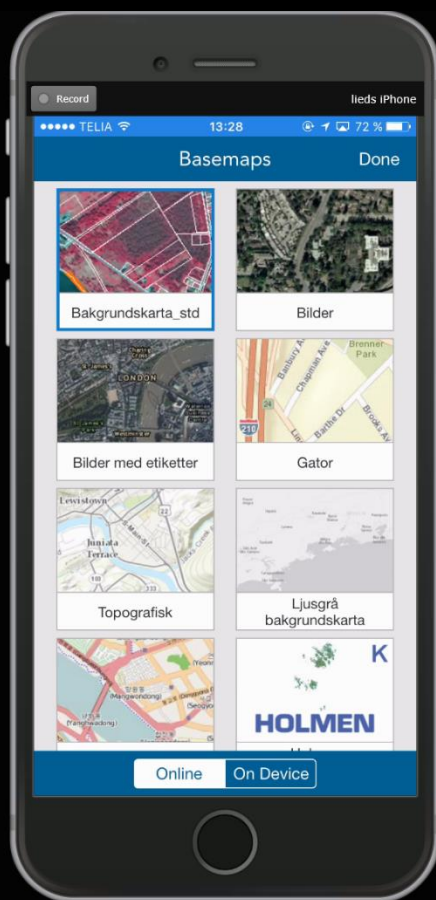
Traktbanksanalys - Excel

ARXIV START INFOGA SIDLAYOUT FORMLER DATA GRANSKA VISA ESRI MAPS

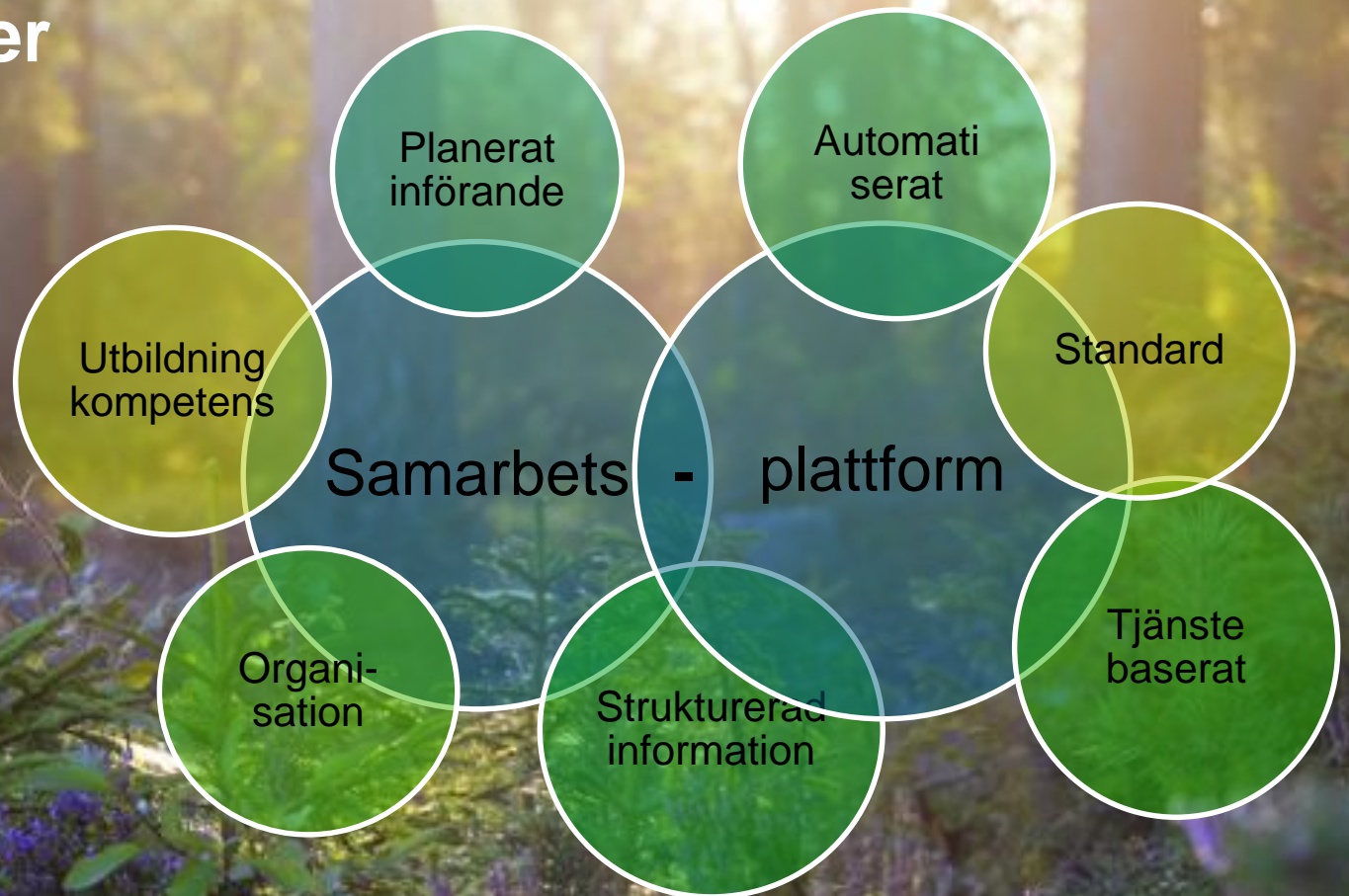
E15

Traktbanken				Totalvolymen Traktbanken, m3f																													
Utsäkt	Gröfning ES	Gröfning Kig	Skottens ES	Skottens Kig	Total volje	Barrmassa							Lövmassa							Egenmassa							Confortmassa						
ES	Kig	ES	Kig	ES	Kig	ES	Kig	ES	Kig	ES	Kig	ES	Kig	ES	Kig	ES	Kig	ES	Kig	ES	Kig	ES	Kig	ES	Kig	ES	Kig	ES	Kig				
1	0	0	0	0	0	0	0	0	0	0	0	0	0	0	0	0	0	0	0	0	0	0	0	0	0	0	0	0	0	0			
2	0	0	0	0	0	0	0	0	0	0	0	0	0	0	0	0	0	0	0	0	0	0	0	0	0	0	0	0	0	0			
3	0	0	0	0	0	0	0	0	0	0	0	0	0	0	0	0	0	0	0	0	0	0	0	0	0	0	0	0	0	0			
4	0	0	0	0	0	0	0	0	0	0	0	0	0	0	0	0	0	0	0	0	0	0	0	0	0	0	0	0	0	0			
5	0	0	0	0	0	0	0	0	0	0	0	0	0	0	0	0	0	0	0	0	0	0	0	0	0	0	0	0	0	0			
6	0	0	0	0	0	0	0	0	0	0	0	0	0	0	0	0	0	0	0	0	0	0	0	0	0	0	0	0	0	0			
7	0	0	0	0	0	0	0	0	0	0	0	0	0	0	0	0	0	0	0	0	0	0	0	0	0	0	0	0	0	0			
8	0	0	0	0	0	0	0	0	0	0	0	0	0	0	0	0	0	0	0	0	0	0	0	0	0	0	0	0	0	0			
9	0	0	0	0	0	0	0	0	0	0	0	0	0	0	0	0	0	0	0	0	0	0	0	0	0	0	0	0	0	0			
10	0	0	0	0	0	0	0	0	0	0	0	0	0	0	0	0	0	0	0	0	0	0	0	0	0	0	0	0	0	0			
11	0	0	0	0	0	0	0	0	0	0	0	0	0	0	0	0	0	0	0	0	0	0	0	0	0	0	0	0	0	0			
12	0	0	0	0	0	0	0	0	0	0	0	0	0	0	0	0	0	0	0	0	0	0	0	0	0	0	0	0	0	0			
13	0	0	0	0	0	0	0	0	0	0	0	0	0	0	0	0	0	0	0	0	0	0	0	0	0	0	0	0	0	0			
14	0	0	0	0	0	0	0	0	0	0	0	0	0	0	0	0	0	0	0	0	0	0	0	0	0	0	0	0	0	0			
15	0	0	0	0	0	0	0	0	0	0	0	0	0	0	0	0	0	0	0	0	0	0	0	0	0	0	0	0	0	0			
16	0	0	0	0	0	0	0	0	0	0	0	0	0	0	0	0	0	0	0	0	0	0	0	0	0	0	0	0	0	0			
17	0	0	0	0	0	0	0	0	0	0	0	0	0	0	0	0	0	0	0	0	0	0	0	0	0	0	0	0	0	0			
18	0	0	0	0	0	0	0	0	0	0	0	0	0	0	0	0	0	0	0	0	0	0	0	0	0	0	0	0	0	0			
19	0	0	0	0	0	0	0	0	0	0	0	0	0	0	0	0	0	0	0	0	0	0	0	0	0	0	0	0	0	0			
20	0	0	0	0	0	0	0	0	0	0	0	0	0	0	0	0	0	0	0	0	0	0	0	0	0	0	0	0	0	0			
21	0	0	0	0	0	0	0	0	0	0	0	0	0	0	0	0	0	0	0	0	0	0	0	0	0	0	0	0	0	0			
22	0	0	0	0	0	0	0	0	0	0	0	0	0	0	0	0	0	0	0	0	0	0	0	0	0	0	0	0	0	0			
23	0	0	0	0	0	0	0	0	0	0	0	0	0	0	0	0	0	0	0	0	0	0	0	0	0	0	0	0	0	0			
24	0	0	0	0	0	0	0	0	0	0	0	0	0	0	0	0	0	0	0	0	0	0	0	0	0	0	0	0	0	0			
25	0	0	0	0	0	0	0	0	0	0	0	0	0	0	0	0	0	0	0	0	0	0	0	0	0	0	0	0	0	0			
26	0	0	0	0	0	0	0	0	0	0	0	0	0	0	0	0	0	0	0	0	0	0	0	0	0	0	0	0	0	0			
27	0	0	0	0	0	0	0	0	0	0	0	0	0	0	0	0	0	0	0	0	0	0	0	0	0	0	0	0	0	0			
28	0	0	0	0	0	0	0	0	0	0	0	0	0	0	0	0	0	0	0	0	0	0	0	0	0	0	0	0	0	0			
29	0	0	0	0	0	0	0	0	0	0	0	0	0	0	0	0	0	0	0	0	0	0	0	0	0	0	0	0	0	0			
30	0	0	0	0	0	0	0	0	0	0	0	0	0	0	0	0	0	0	0	0	0	0	0	0	0	0	0	0	0	0			
31	0	0	0	0	0	0	0	0	0	0	0	0	0	0	0	0	0	0	0	0	0	0	0	0	0	0	0	0	0	0			
32	0	0	0	0	0	0	0	0	0	0	0	0	0	0	0	0	0	0	0	0	0	0	0	0	0	0	0	0	0	0			
33	0	0	0	0	0	0	0	0	0	0	0	0	0	0	0	0	0	0	0	0	0	0	0	0	0	0	0	0	0	0			
34	0	0	0	0	0	0	0	0	0	0	0	0	0	0	0	0	0	0	0	0	0	0	0	0	0	0	0	0	0	0			
35	0	0	0	0	0	0	0	0	0	0	0	0	0	0	0	0	0	0	0	0	0	0	0	0	0	0	0	0	0	0			
36	0	0	0	0	0	0	0	0	0	0	0	0	0	0	0	0	0	0	0	0	0	0	0	0	0	0	0	0	0	0			
37	0	0	0	0	0	0	0	0	0	0	0	0	0	0	0	0	0	0	0	0	0	0	0	0	0	0	0	0	0	0			
38	0	0	0	0	0	0	0	0	0	0	0	0	0	0	0	0	0	0	0	0	0	0	0	0	0	0	0	0	0	0			
39	0	0	0	0	0	0	0	0	0	0	0	0	0	0	0	0	0	0	0	0	0	0	0	0	0	0	0	0	0	0			
40	0	0	0	0	0	0	0	0	0	0	0	0	0	0	0	0	0	0	0	0	0	0	0	0	0	0	0	0	0	0			
41	0	0	0	0	0	0	0	0	0	0	0	0	0	0	0	0	0	0	0	0	0	0	0	0	0	0	0	0	0	0			
42	0	0	0	0	0	0	0	0	0	0	0	0	0	0	0	0	0	0	0	0	0	0	0	0	0	0	0	0	0	0			
43	0	0	0	0	0	0	0	0	0	0	0	0	0	0	0	0	0	0	0	0	0	0	0	0	0	0	0	0	0	0			
44	0	0	0	0	0	0	0	0	0	0	0	0	0	0	0	0	0	0	0	0	0	0	0	0	0	0	0	0	0	0			
45	0	0	0	0	0	0	0	0	0	0	0	0	0	0	0	0	0	0	0	0	0	0	0	0	0	0	0	0	0	0			
46	0	0	0	0	0	0	0	0	0	0	0	0	0	0	0	0	0	0	0	0	0	0	0	0	0	0	0	0	0	0			
47	0	0	0	0	0	0	0	0	0	0	0	0	0	0	0	0	0	0	0	0	0	0	0	0	0	0	0	0	0	0			
48	0	0	0	0	0	0	0	0	0	0	0	0	0	0	0	0	0	0	0	0	0	0	0	0	0	0	0	0	0	0			
49	0	0	0	0	0	0	0	0	0	0	0	0	0	0	0	0	0	0	0	0	0	0	0	0	0	0	0	0	0	0			
50	0	0	0	0	0	0	0	0	0	0	0	0	0	0	0	0	0	0	0	0	0	0	0	0	0	0	0	0	0	0			
51	0	0	0	0	0	0	0	0	0	0	0	0	0	0	0	0	0	0	0	0	0	0	0	0	0	0	0	0	0	0			
52	0	0	0	0	0	0	0	0	0	0	0	0	0	0	0	0	0	0	0	0	0	0	0	0	0	0	0	0	0	0			
53	0	0	0	0																													

Exempel Tillämpningar – Paketering - Mobilt fältstöd



Slutsatser



Frågor?

Lisa Nilsson

lisa.nilsson@holmenskog.com

· Johan Esko

johan.esko@gitter.se