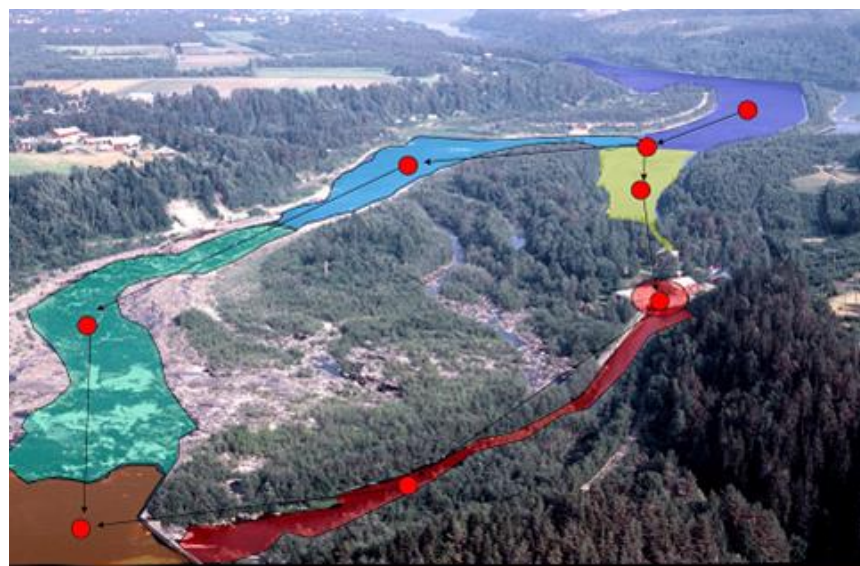


Hydrografi i nätverk

Samverkan mellan Lantmäteriet och SMHI



Myndigheten för
samhällsskydd
och beredskap



Havs
och Vatten
myndigheten

Lantmäteriet
Erik Sisell
Erik.sisell@lm.se
026-63 39 08

SMHI



Hydrografi i nätverk



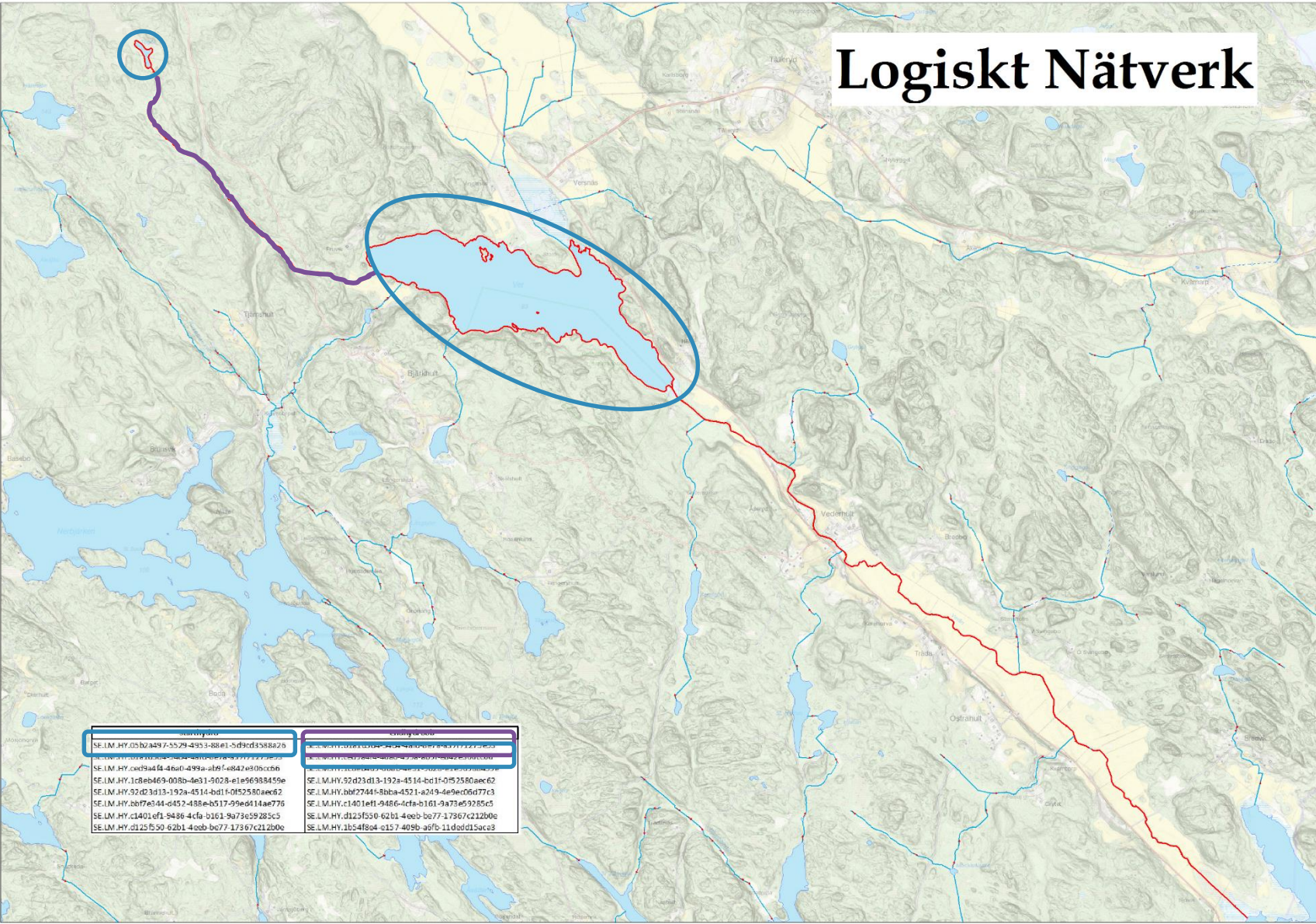
Geometriskt Nätverk



Logiskt Nätverk



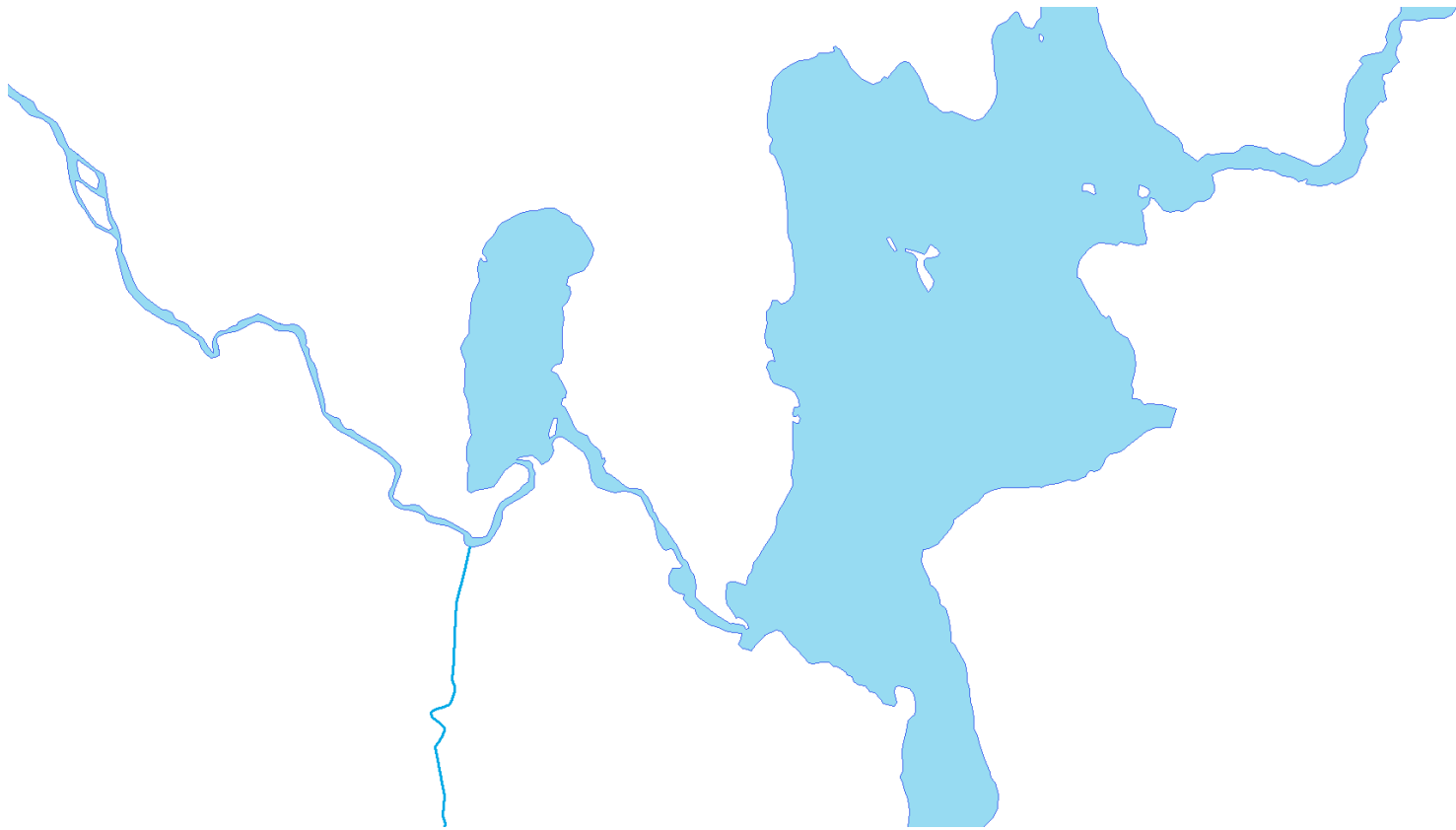
Logiskt Nätverk



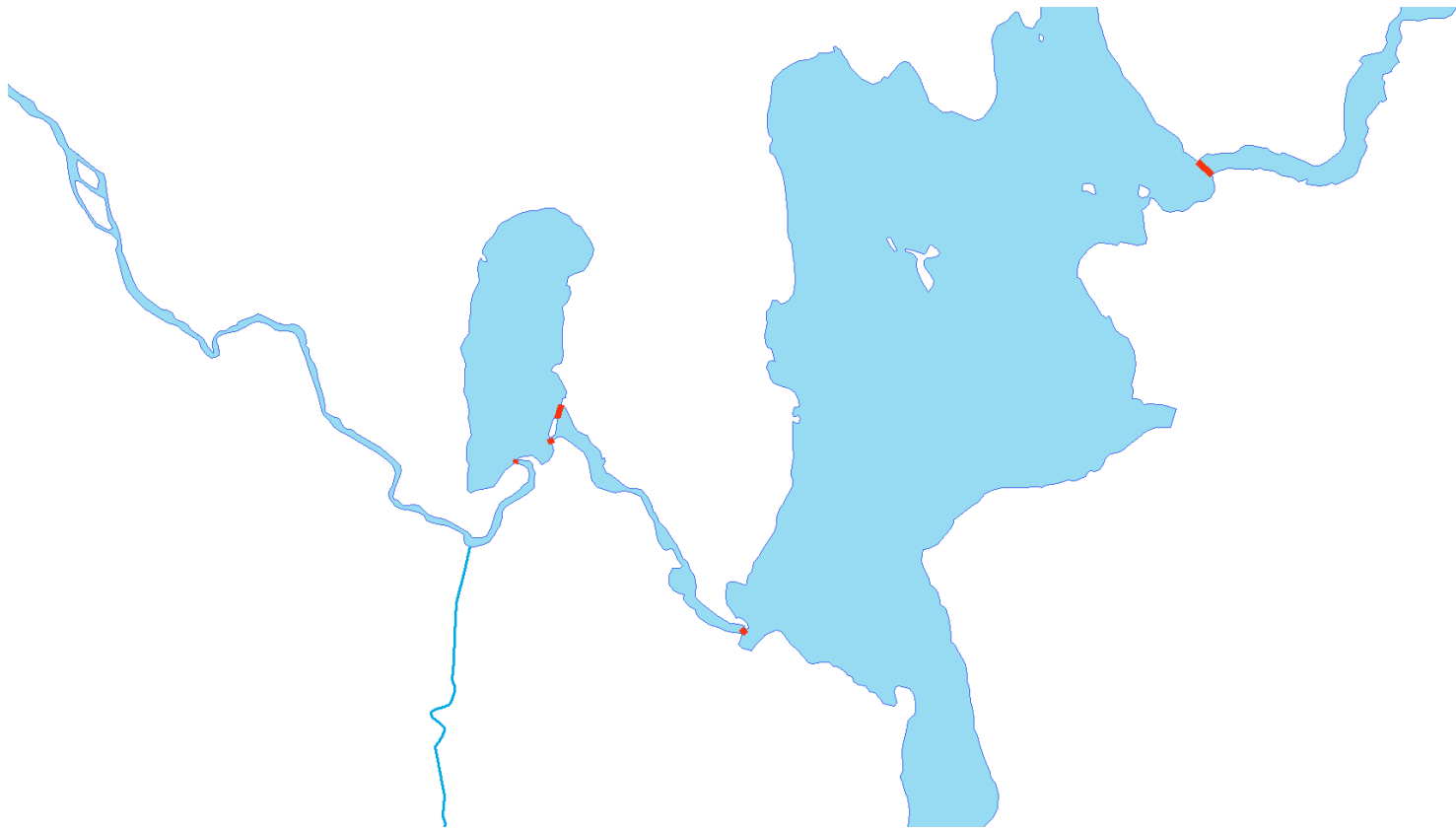
GGD före "Hydrografi i nätverk"



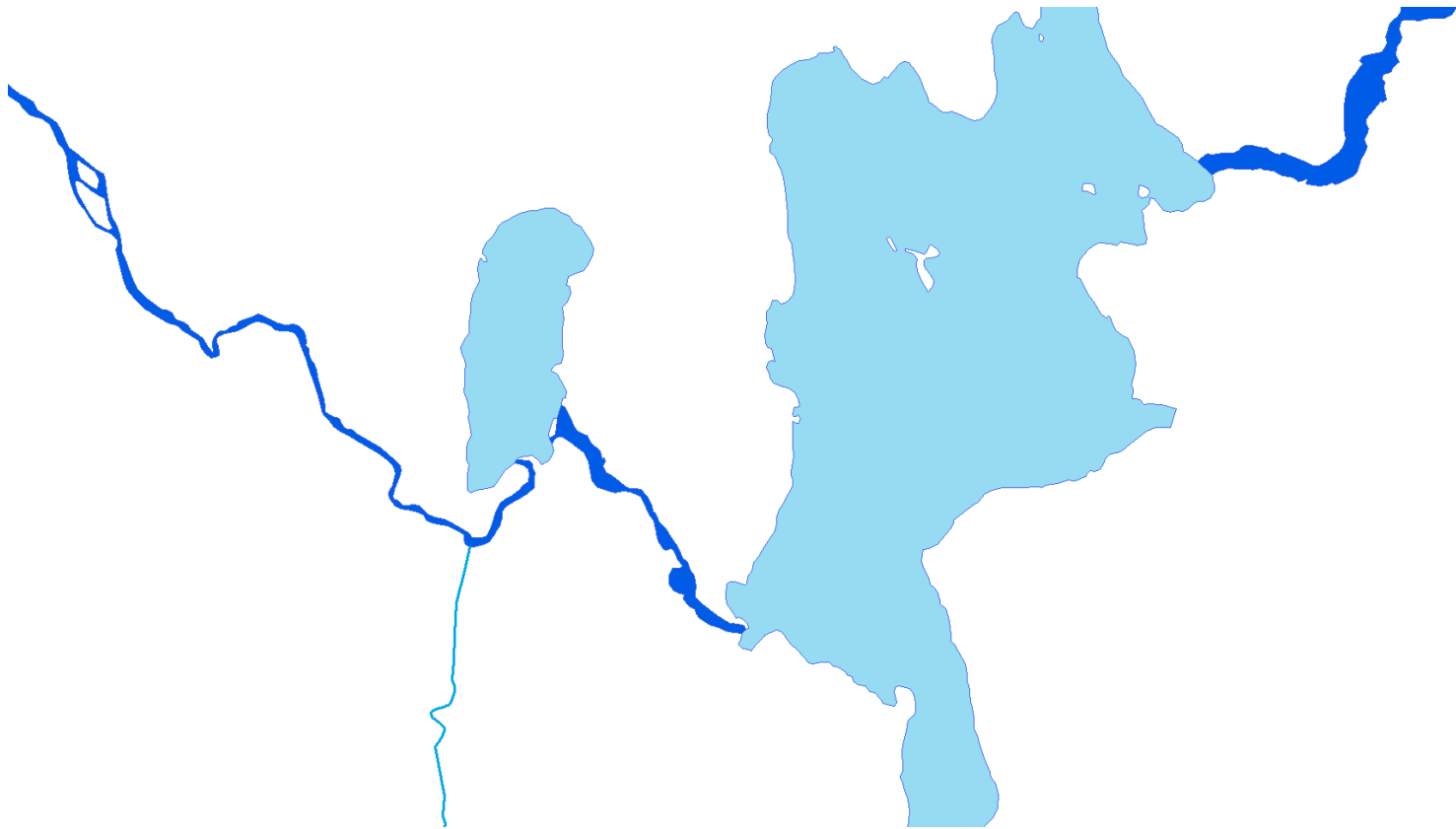
GGD före "Hydrografi i nätverk"



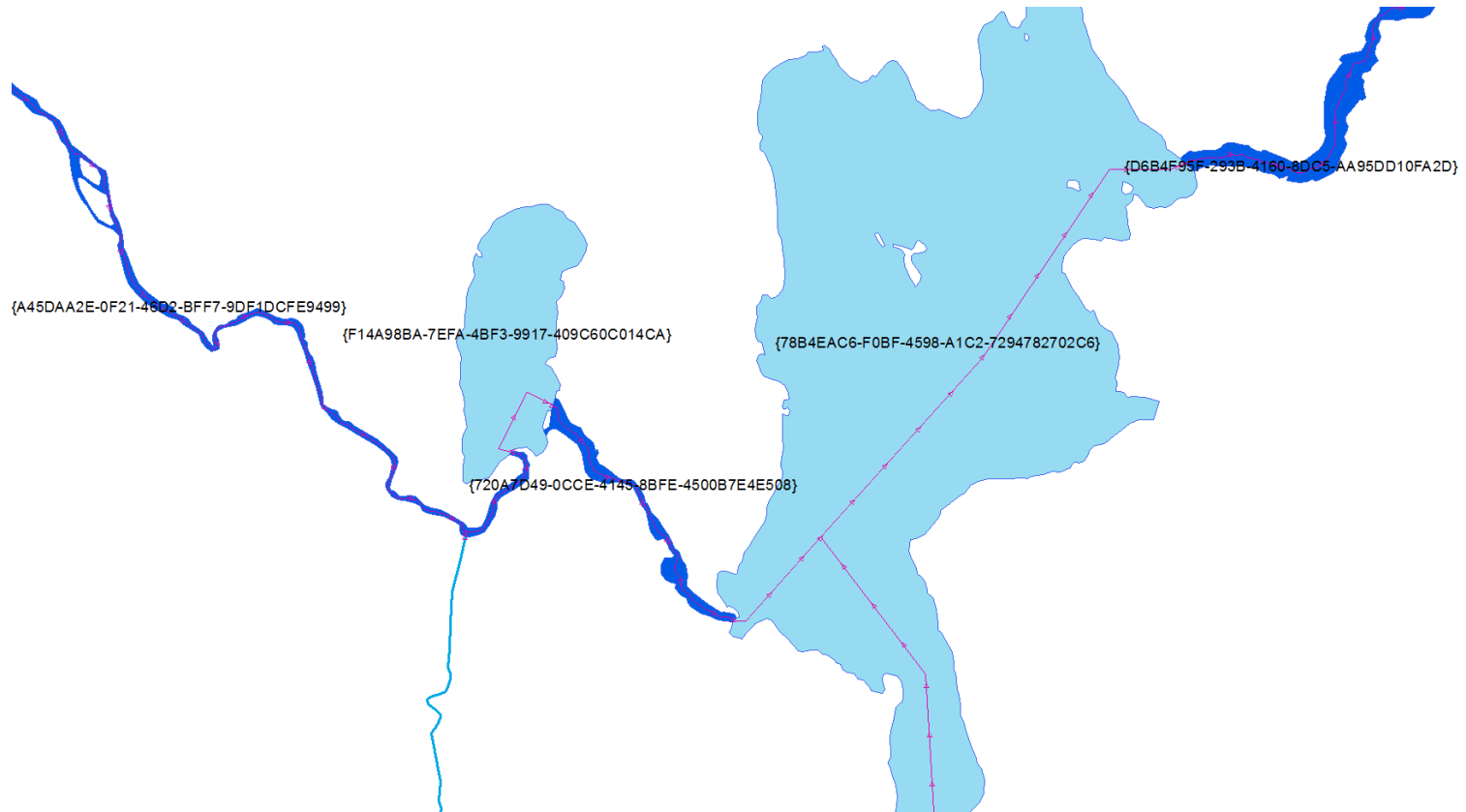
In- och utlopp bestäms



Vattenytorna objektifieras



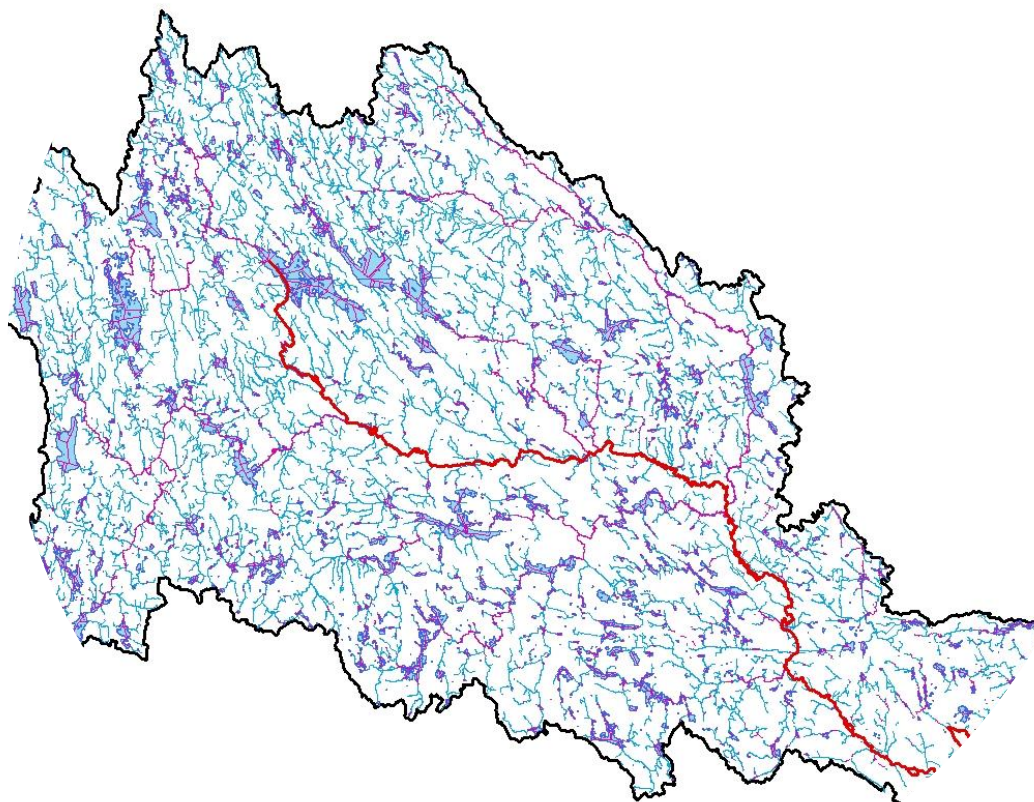
Unika identiteter för sjöar och vattendrag skapas



Unika identiteter för vattendragen skapas

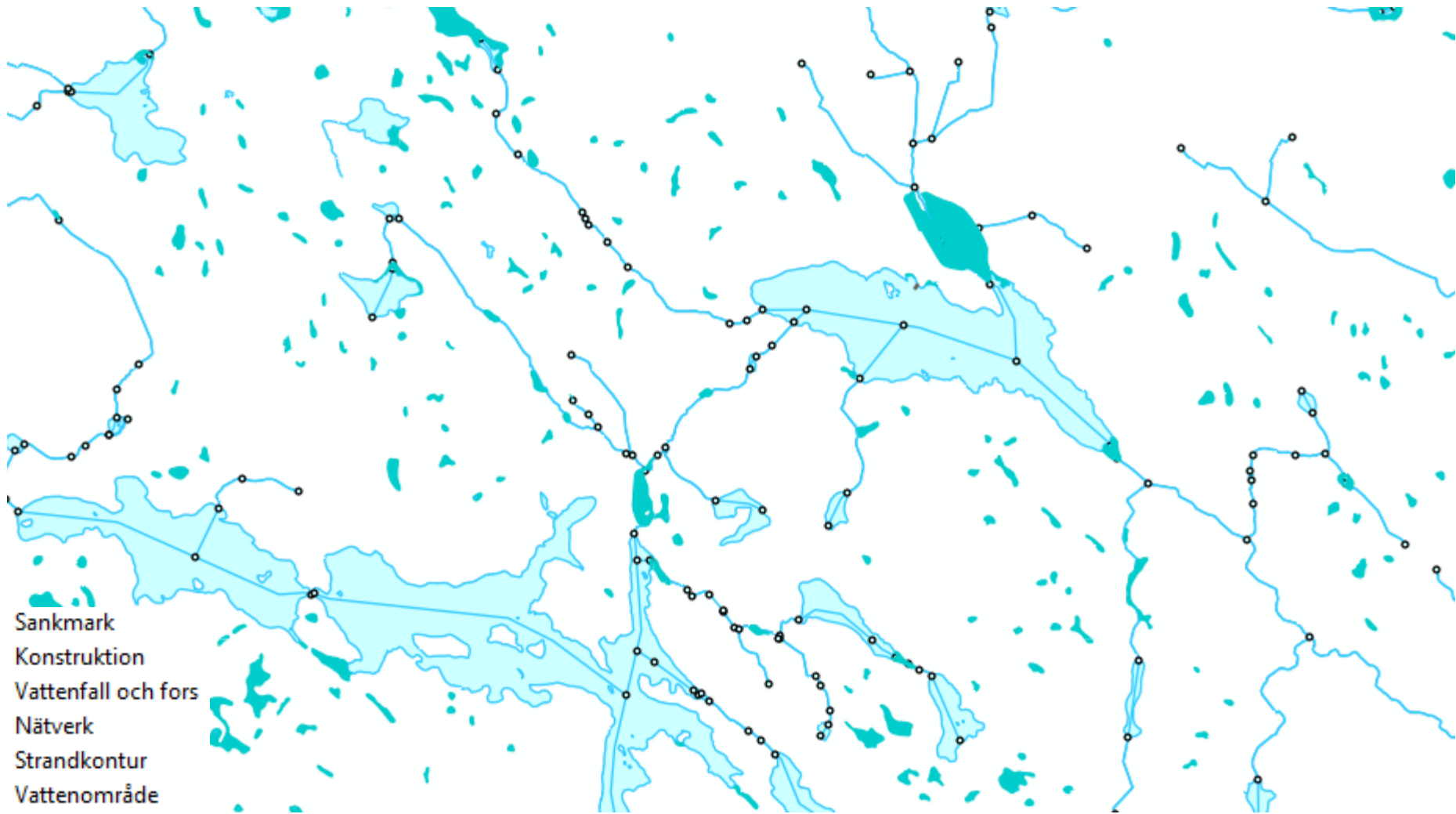


Kopplingsplan för tillfälligt vattendrag i Eriåker



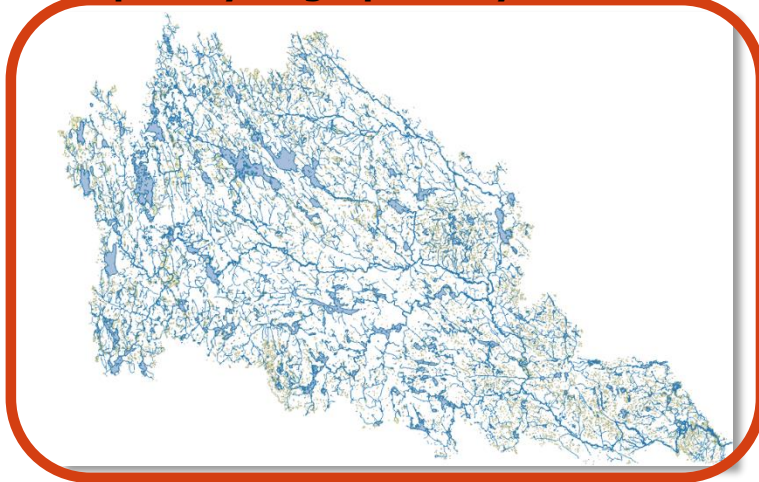
Produkten

Hydrografi Visning Inspire

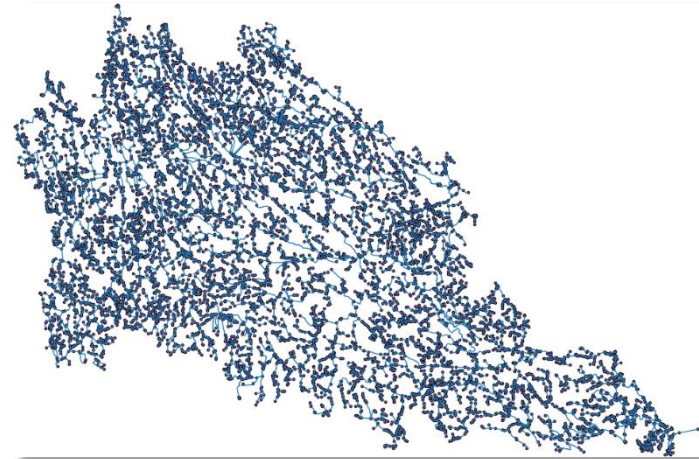


Produkten Hydrografi Nedladdning

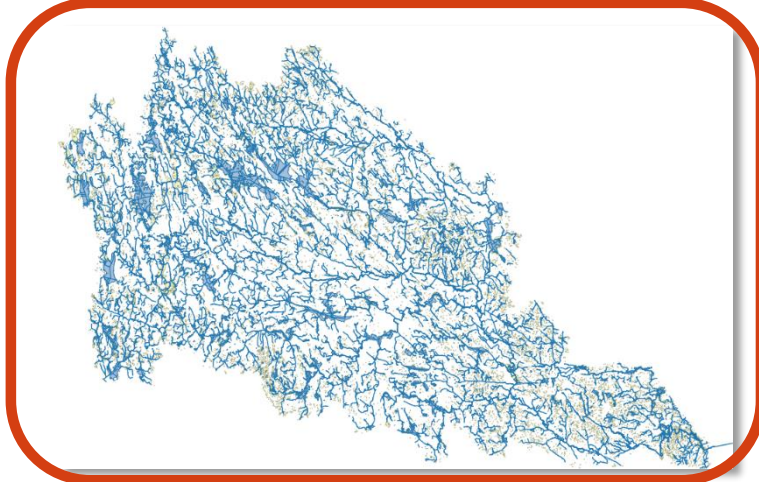
Inspire Hydrographic Physical Waters



Inspire Hydrographic Network



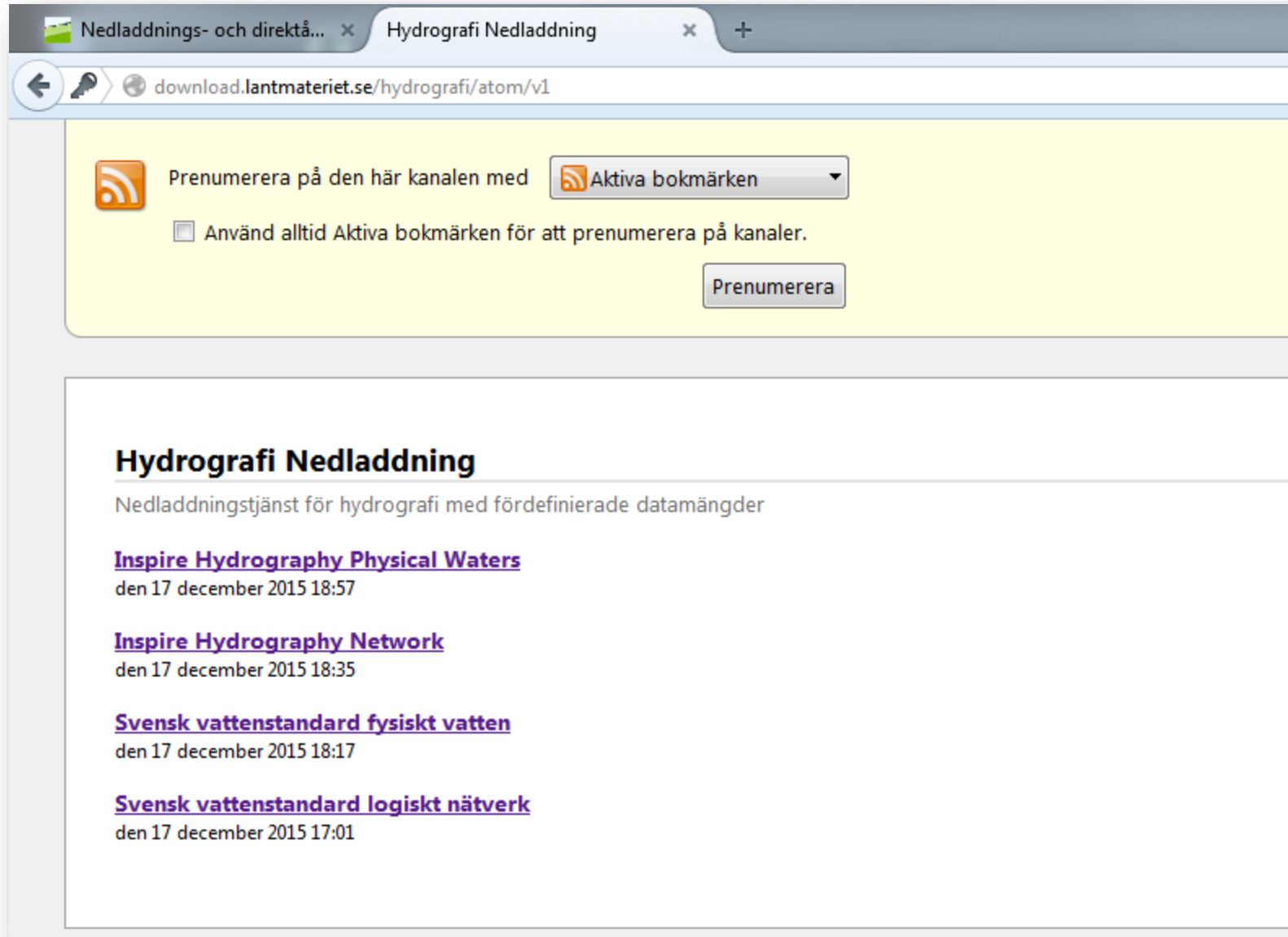
Swedish water standard Physical Waters



Swedish water standard Logical Network

	gml_id	versionID	localId	namespace
0	SE.LM.HY.ac507ba-fdd9-0f59-230f-a88688fcca6a	1	ac507ba-fdd9-0f59-230f-a88688fcca6a	SE.LM.HY
1	SE.LM.HY.c4371a6b-5f76-49c8-60f8-f70f9bc0fa64	1	c4371a6b-5f76-49c8-60f8-f70f9bc0fa64	SE.LM.HY
2	SE.LM.HY.6fd38157-eb1a-04e8-b53c-e3a69a199de9	1	6fd38157-eb1a-04e8-b53c-e3a69a199de9	SE.LM.HY
3	SE.LM.HY.c150a2d0-0fef-c0e8-67ee-bb2db1d28697	1	c150a2d0-0fef-c0e8-67ee-bb2db1d28697	SE.LM.HY
4	SE.LM.HY.28570508-95f3-9e6d-a337-89986e917867	1	28570508-95f3-9e6d-a337-89986e917867	SE.LM.HY
5	SE.LM.HY.25e5f241-df67-e56b-aeaf-4ab20e044bfa	1	25e5f241-df67-e56b-aeaf-4ab20e044bfa	SE.LM.HY
6	SE.LM.HY.6f546324-2ad3-d02f-7fac-a6c9915ea0ae	1	6f546324-2ad3-d02f-7fac-a6c9915ea0ae	SE.LM.HY
7	SE.LM.HY.74ffc1de-b4d2-a1af-9476-12043a80c133	1	74ffc1de-b4d2-a1af-9476-12043a80c133	SE.LM.HY
8	SE.LM.HY.833e3706-ae17-19d8-92ad-aa05777131ef	1	833e3706-ae17-19d8-92ad-aa05777131ef	SE.LM.HY
9	SE.LM.HY.c838358c-3083-0dc6-2b5e-71271b0b13e8	1	c838358c-3083-0dc6-2b5e-71271b0b13e8	SE.LM.HY
10	SE.LM.HY.eabde1b1-f0b1-6502-a04d-f17f3065608c	1	eabde1b1-f0b1-6502-a04d-f17f3065608c	SE.LM.HY
11	SE.LM.HY.89e5779d-7ac1-58b4-c0b0-c8f5e2fe7943	1	89e5779d-7ac1-58b4-c0b0-c8f5e2fe7943	SE.LM.HY
12	SE.LM.HY.7e648aa3-561e-81c8-953e-f32a743b8d69	1	7e648aa3-561e-81c8-953e-f32a743b8d69	SE.LM.HY
13	SE.LM.HY.d5979fd5-192d-2c67-54b3-2837e4e0990e	1	d5979fd5-192d-2c67-54b3-2837e4e0990e	SE.LM.HY
14	SE.LM.HY.c03a3825-e3da-7346-9e96-f8e96e54642f	1	c03a3825-e3da-7346-9e96-f8e96e54642f	SE.LM.HY
15	SE.LM.HY.6135aac3-5e7c-e518-4a6c-97940af0913a	1	6135aac3-5e7c-e518-4a6c-97940af0913a	SE.LM.HY

Nedladdning av Hydrografi i nätverk



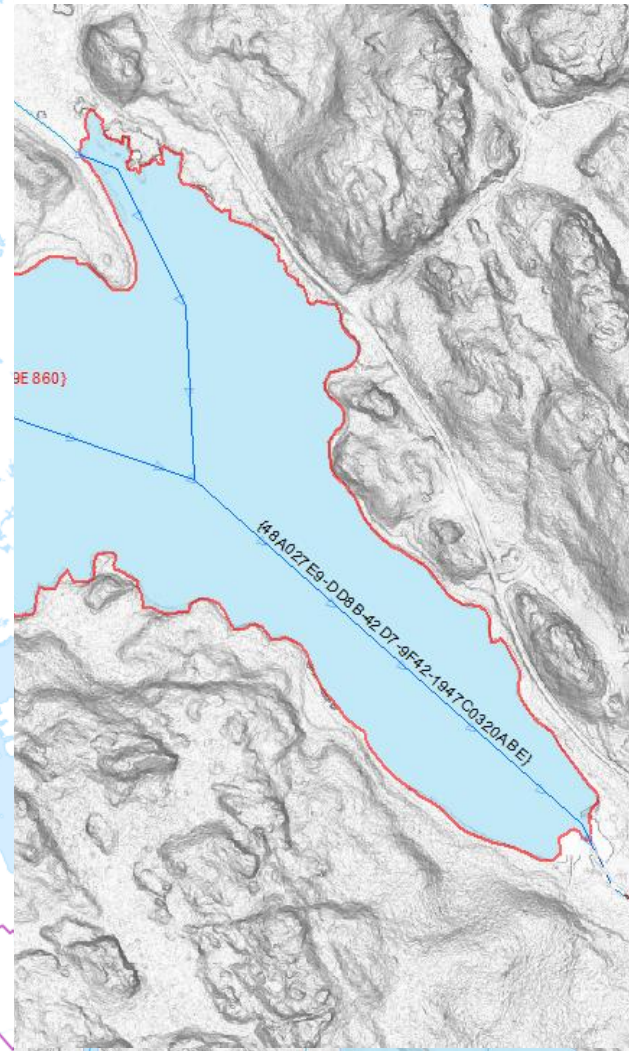
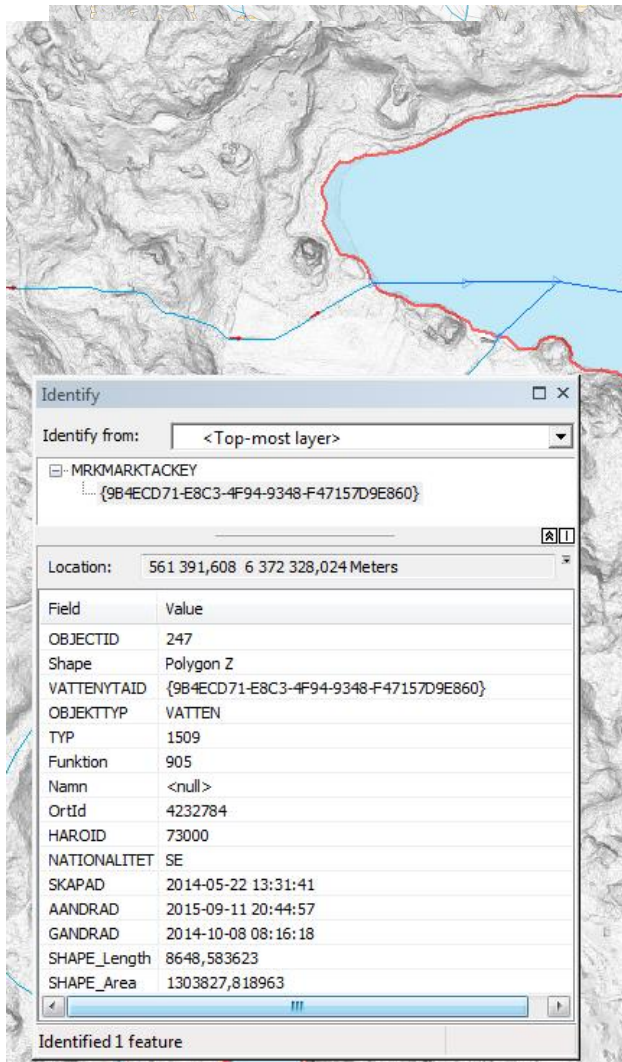
The screenshot shows a web browser window with two tabs. The active tab is titled "Hydrografi Nedladdning". The address bar shows the URL "download.lantmateriet.se/hydrografi/atom/v1". Below the address bar, there is a yellow banner with an RSS icon and the text "Prenumerera på den här kanalen med". To the right of this text is a dropdown menu with "Aktiva bokmärken" selected. Below the banner, there is a checkbox labeled "Använd alltid Aktiva bokmärken för att prenumerera på kanaler." and a "Prenumerera" button.

Hydrografi Nedladdning

Nedladdningstjänst för hydrografi med fördefinierade datamängder

- [Inspire Hydrography Physical Waters](#)
den 17 december 2015 18:57
- [Inspire Hydrography Network](#)
den 17 december 2015 18:35
- [Svensk vattenstandard fysiskt vatten](#)
den 17 december 2015 18:17
- [Svensk vattenstandard logiskt nätverk](#)
den 17 december 2015 17:01

Sammanfattning



Egen hemsida på lantmateriet.se

läst Teckenspråk Other languages

Vanliga sökord

Söktips

Startsida

Fastigheter

Kartor och geografisk information

Pressrum

Om Lantmäteriet

Om oss

Jobb och framtid

Diariet och Arkivredovisning

Rättsinformation

Vår samverkan med andra

Återförsäljare

Våra kurser

Vår samverkan med andra

Geodatasamverkan

Kommunsamverkan

Svensk geoprocess

Handbok i mät- och kartfrågor, HMK

Fastighetstaxering

Forskning, utbildning och kulturverksamhet

Nationell strandlinje

Sammanhållen detaljplane- och fastighetsbildningsprocess (S)

Hydrografi i nätverk

Om Hydrografi i nätverk

Typer av hydrografinätverk

Huvudavrinningsområden

Planer och utfall

Hydrografiprodukter

Testdata

Länkar

Kontakta

Hydrografiprojektet

[Startsida](#) » [Om Lantmäteriet](#) » [Vår samverkan med andra](#) » [Hydrografi i nätverk](#)

Hydrografi i nätverk

Hydrografi bildar basen för många andra geodata och inte minst för analyser av allt i landskapet som har kopplingar till vatten.



Ur SIS standard för Ytvattensystem SS 637008:2006.

Behovet av bra hydrografiska data med en god geografisk beskrivningsnivå och sammanhållen struktur är stort inom flera verksamhetsområden. Bra data möjliggör korrekta bedömningar bland annat inom miljösektorn och i klimatanpassningsarbetet. Lantmäteriet och SMHI har därför initierat en samverkan kring hydrografi, med syfte att skapa ett rikstäckande hydrografiskt nätverk.

Svensk geoprocess



Används geodata i din verksamhet?

Navigera runt i Malmö geodatademo – med geodata från både Malmö stad och Lantmäteriet – och besvara geodatafrågorna. Dina synpunkter är viktiga för att få till enhetliga leveranser av geodata.

[Testa Malmö geodatademo](#)

Tack för mig

Dela den här sidan med andra



[Vad innebär det att dela?](#)

Lämna synpunkter Skriv ut