

# Kartor för krisberedskap och blåljus

[Krisberedskapskartor.msb.se](https://Krisberedskapskartor.msb.se)

*Katharina Wilde, MSB*

*Maria Vallberg och Hans-Olov Andersson, Lantmäteriet*



## Kartor för krisberedskap och blåljus

Här kan er verksamhet ta del av rekommendationer och exempel på användning av kartor och symboler – före, under och efter en händelse.



### Nationell bakgrundskarta

En gemensam karta är en förutsättning för att arbeta över geografiska och organisatoriska gränser. Läs mer här



### Exempelkartor

Hur kan bakgrundskartan användas tillsammans med verksamhets- och händelseinformation



### Symboler

Här hittar du rekommendationer och symboler för nedladdning



# krisberedskapskartor.msb.se

- Nationell bakgrundskarta
- Exempelkartor
- Symboler
- Verktyg och tjänster

# Bakgrund

Västmanland 2014 och sommaren 2018

Erfarenheterna visar på brister kopplat till:

- Kartmaterial
- Aktualitet
- Referenssystem
- GIS-kompetens
- Offline-Online

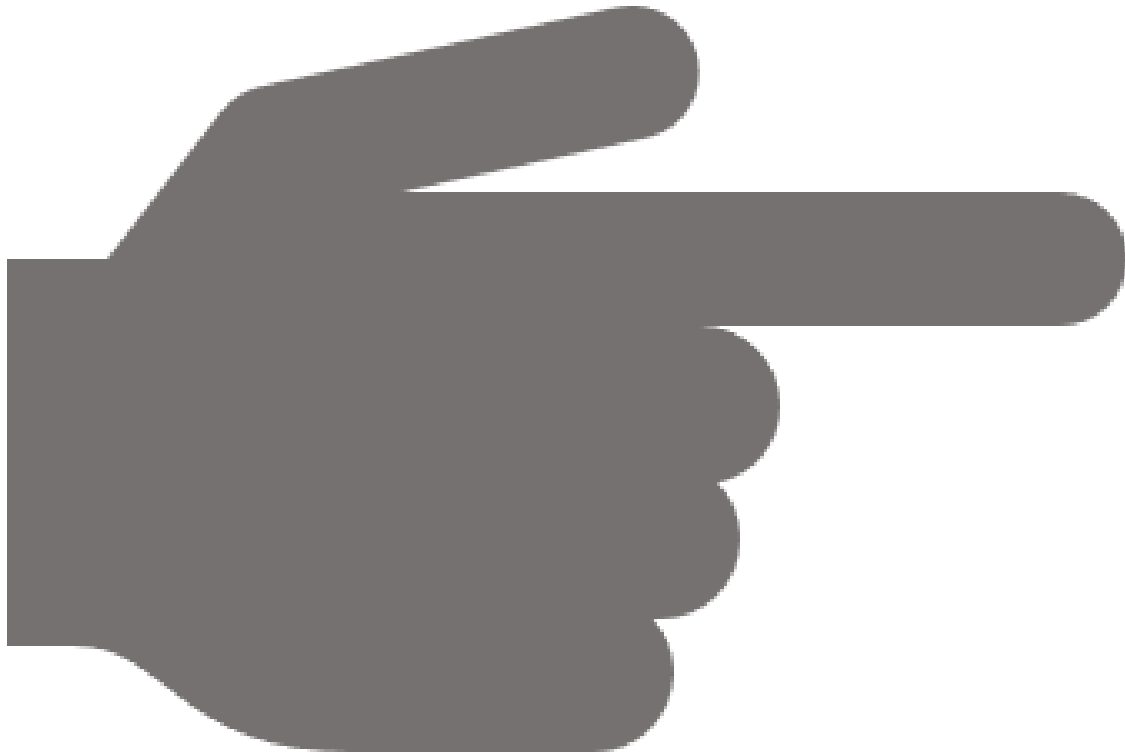




## Målbild

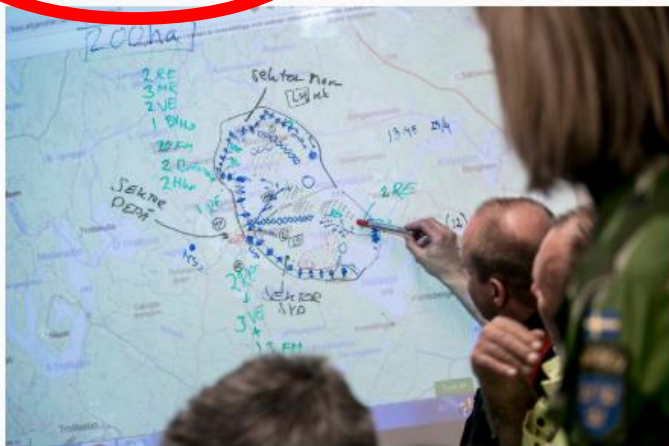
- Öka förståelsen för styrkan med att använda kartor/GIS
- Underlätta arbetet med kartor/GIS
- Utgå från samma underlag före, under och efter en händelse – stärkt samarbete
- Bättre kravställare

Effektivare hantering av insatser



## MSB rekommenderar

- Använd den nationella bakgrundskartan som består av Lantmäteriets topografiska webbkarta tillsammans med fastighetsindelning, höjddata, ortofoto och information om adresser, byggnader och ortnamn
- Använd det nationella referenssystemen SWEREF 99 TM (plan) och RH 2000 (höjd)
- Säkerställ tillgång och aktualitet
- Använd SiTaC-symbolerna vid skogsbrand



## Kartor för krisberedskap och blåljus

Här kan er verksamhet ta del av rekommendationer och exempel på användning av kartor och symboler – före, under och efter en händelse.



### Nationell bakgrundskarta

En gemensam karta är en förutsättning för att arbeta över geografiska och organisatoriska gränser. Läs mer här



### Exempelkartor

Hur kan bakgrundskartan användas tillsammans med verksamhets- och händelseinformation



### Symboler

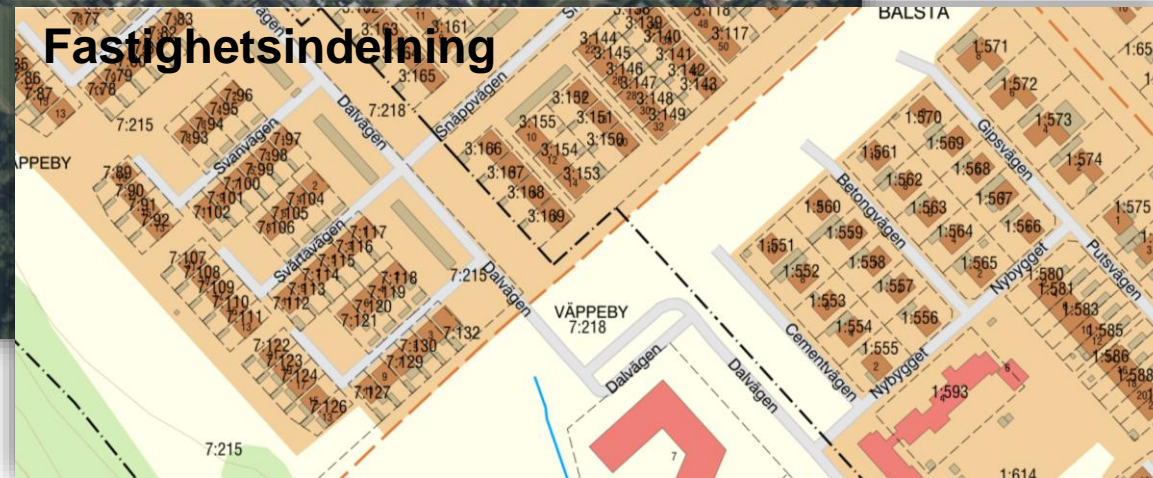
Här hittar du rekommendationer och symboler för nedladdning



# Nationell bakgrundskarta



# Den nationella bakgrundskartan består av ett urval av Lantmäteriets produkter



Ortnamn 

Adresser 

Byggnader 

Höjddata 



# Bakgrundskartans tjänster för användning online

- Topografisk webbkarta Visning
- Ortofoto visning och Ortofoto Visning, årsvisa
- Belägenhetsadress Direkt
- Byggnad Direkt
- Ortnamn Direkt
- Höjd Direkt och Höjdmodell Visning
- Fastighetsindelning Visning





# Behovet styr valet av topografisk webbkarta online

Topografisk webbkarta finns som tre visningstjänster med olika egenskaper:

- **Visning** – zoombar med bibehållen kvalitet, färg och nedtonad i gråskala
- **Visning, cache** – fasta zoom/skalintervall snabbar upp
- **Visning, skiktindelad** – zoombar med bibehållen kvalitet, tända och släcka skikt, framhäva skikt, färg och nedtonad i gråskala





# Bakgrundskartans produkter för användning offline

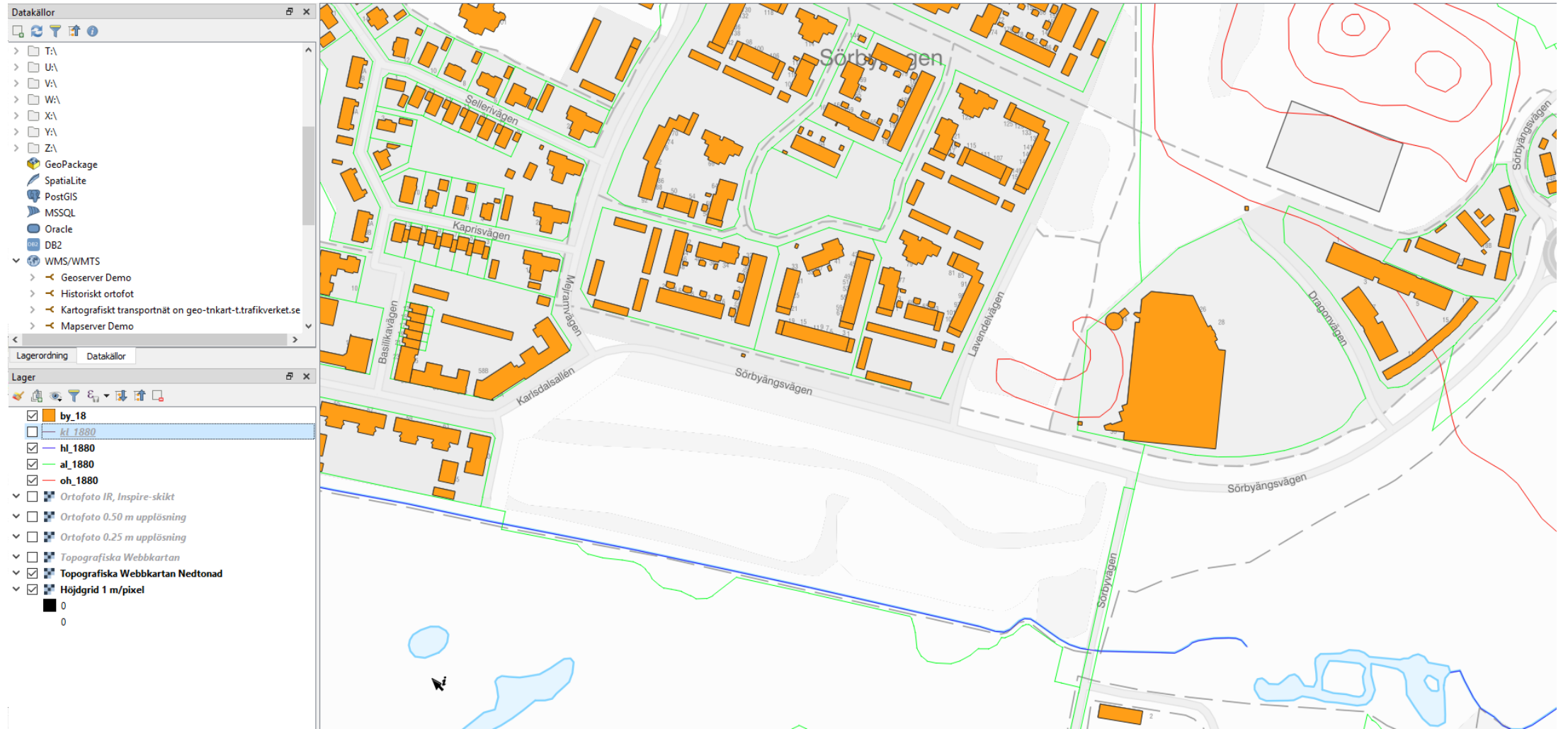
- Topografisk webbkarta, raster
- Fastighetskartan
- Adresser och byggnader
- Ortnamn
- Ortofoto
- Markhöjdmodell

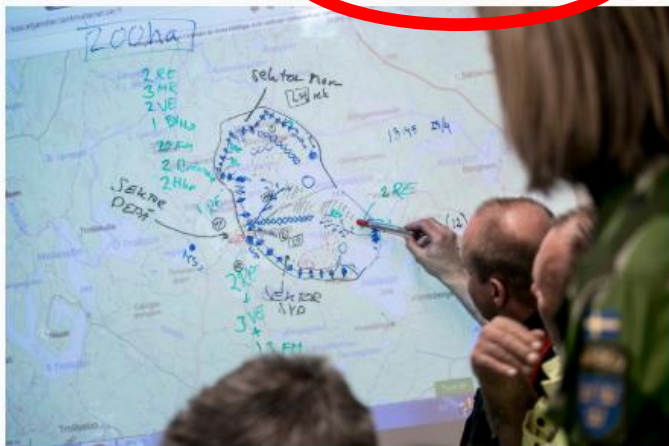
- ✓ Säkerställ verksamhetens tillgång till bakgrundskartan.
- ✓ Håll bakgrundskartan aktuell!

## Kartor för utskrift:

- Karta 1:10 000 och karta 1:50 000
- Pdf:er och utskrift på papper från e-tjänsten Kartutskrift







## Kartor för krisberedskap och blåljus

Här kan er verksamhet ta del av rekommendationer och exempel på användning av kartor och symboler – före, under och efter en händelse.



### Nationell bakgrundskarta

En gemensam karta är en förutsättning för att arbeta över geografiska och organisatoriska gränser. Läs mer här



### Exempelkartor

Hur kan bakgrundskartan användas tillsammans med verksamhets- och händelseinformation



### Symboler

Här hittar du rekommendationer och symboler för nedladdning

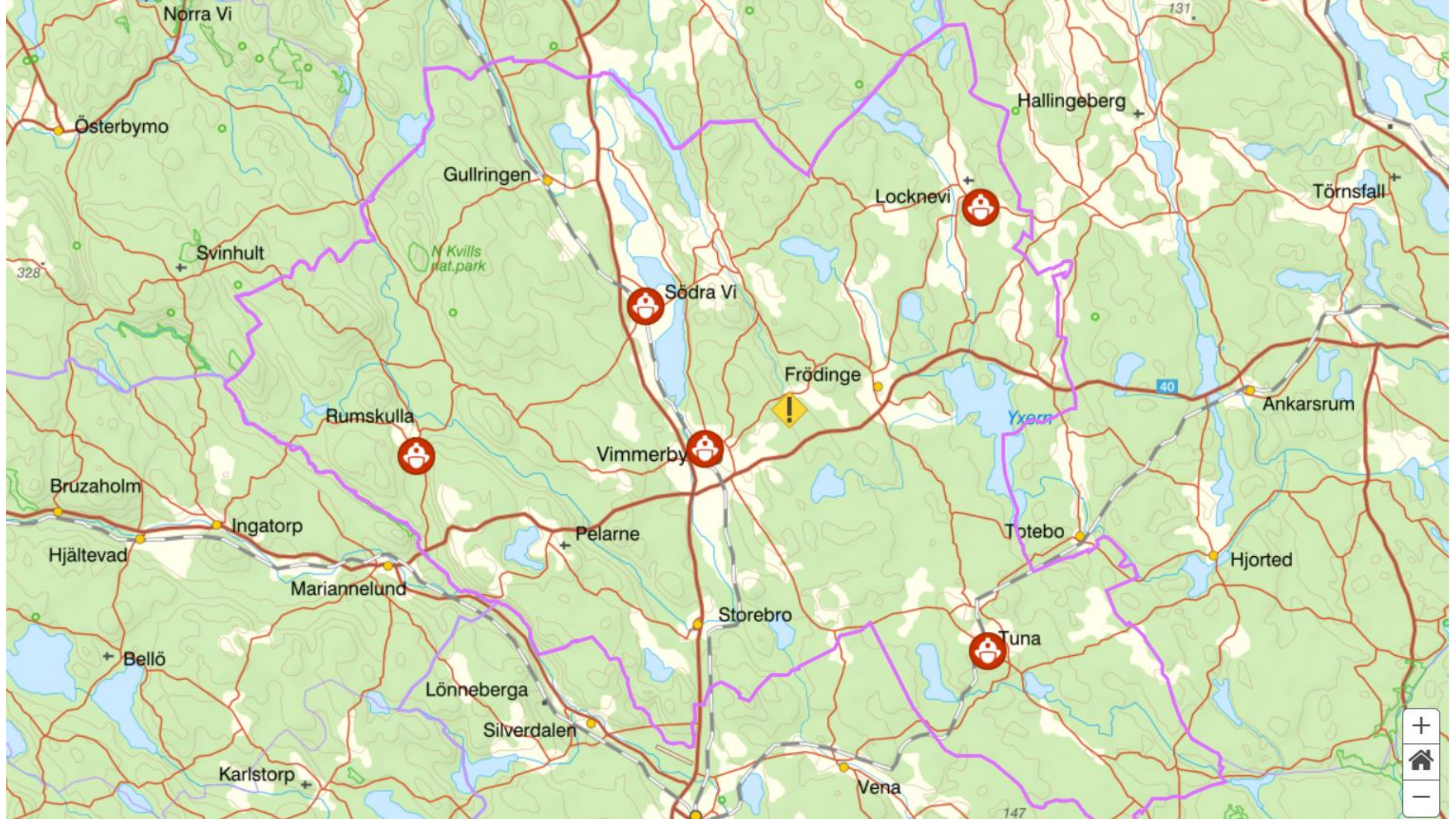


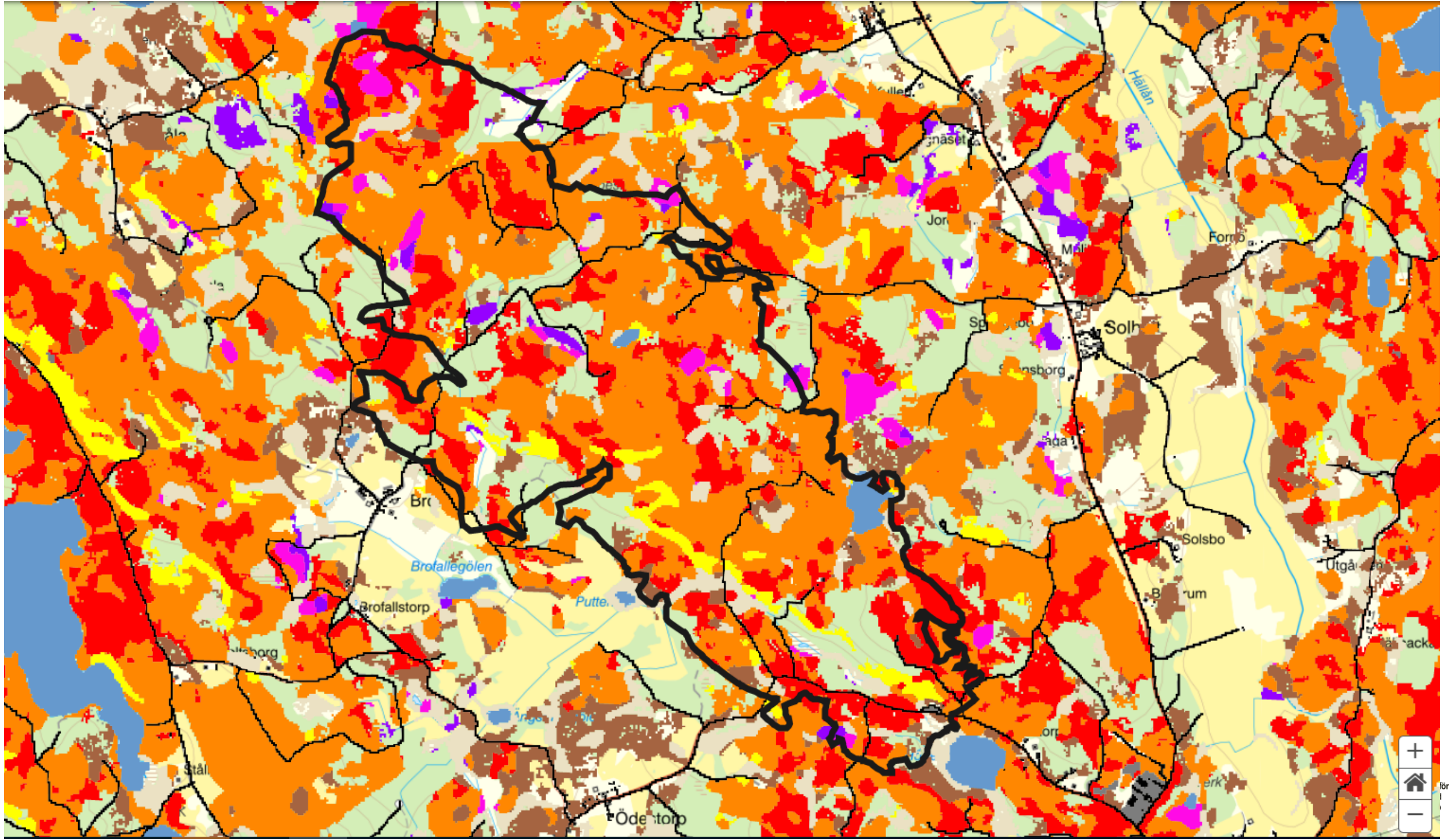
# Exempelkartor

# Exempelkarta

- En förutsättning för att skapa en karta som kan ge en aktuell lägesbild är att man lägger ihop flera typer av information:
- Bakgrundskarta
- Verksamhetsspecifik information
- Händelsespecifik information









## Kartor för krisberedskap och blåljus

Här kan er verksamhet ta del av rekommendationer och exempel på användning av kartor och symboler – före, under och efter en händelse.



### Nationell bakgrundskarta

En gemensam karta är en förutsättning för att arbeta över geografiska och organisatoriska gränser. Läs mer här



### Exempelkartor

Hur kan bakgrundskartan användas tillsammans med verksamhets- och händelseinformation



### Symboler

Här hittar du rekommendationer och symboler för nedladdning



# Symboler

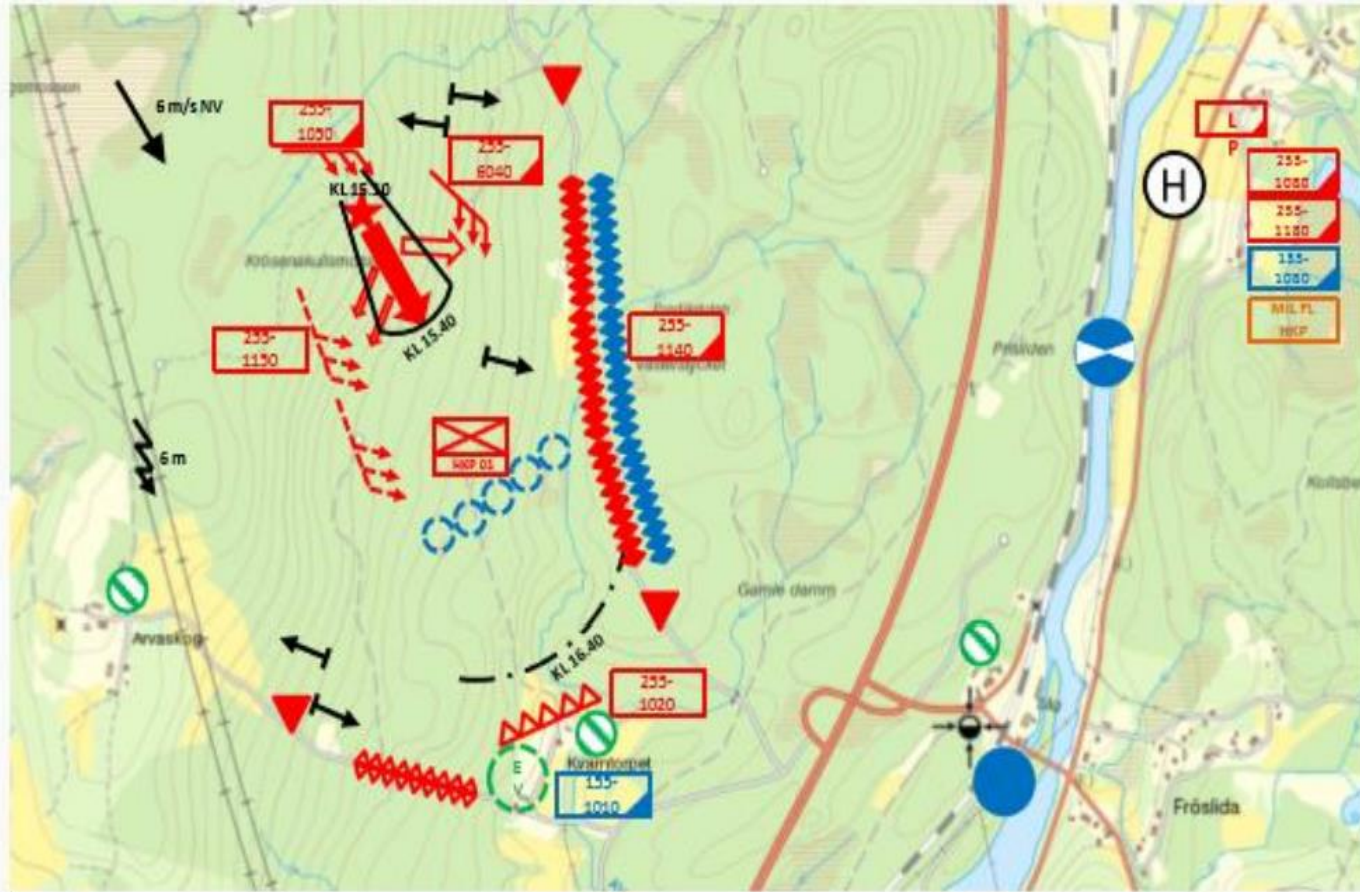


# Symboler

- Riktlinjer för webbkartografi
- SiTaC



# SiTaC-symboler



Kartan med SiTaC-symboler är från MSB:s Vägledning i skogsbrandssläckning.

- |  |  |  |  |
|--|--|--|--|
|  | Vattentag för markburna resurser           |  | Aktivt eldband                         |
|  | Vattentag för helikopter                   |  | Brandens utbredning                    |
|  | Vattentag för flygplan                     |  | Planerad eller pågående skyddslinje    |
|  | Svag lutning                               |  | Planerad begränsningslinje, torr metod |
|  | Medel lutning                              |  | Planerad begränsningslinje, våt metod  |
|  | Brant lutning                              |  | Färdigställd skyddslinje               |
|  | Naturliga förändringar                     |  | Icke-aktivt eldband                    |
|  | Känslig punkt WUI                          |  | Prognostiserad utbredning              |
|  | Spänningssatt kraftledning                 |  | Sektorgräns                            |
|  | Spänningslös och skyddsjordad kraftledning |  |  |
|  | Helikopterlandningsplats                   |  |  |
|  | Återsamlingsplats                          |  |  |
|  | Planerad avspärrning                       |  |  |
|  | Avspärrning                                |  |  |
|  | Brandfrontens spridningsriktning           |  |  |
|  | Brandens startpunkt                        |  |  |



## Kartor för krisberedskap och blåljus

Här kan er verksamhet ta del av rekommendationer och exempel på användning av kartor och symboler – före, under och efter en händelse.



### Nationell bakgrundskarta

En gemensam karta är en förutsättning för att arbeta över geografiska och organisatoriska gränser. Läs mer här



### Exempelkartor

Hur kan bakgrundskartan användas tillsammans med verksamhets- och händelseinformation



### Symboler

Här hittar du rekommendationer och symboler för nedladdning



# Verktyg och tjänster

- Blåljuskollen - kvalitet
- Copernicus krishanteringstjänst
- Gemensamt referenssystem
- Koll på kartan - utbildning
- Nordiska kartdata för krishantering
- Tjänst för kartutskrift



## Ett nationellt referenssystem för att kommunicera om positionen

Att ange koordinater i ett gemensamt referenssystem utgör en av grunderna för att olika aktörer ska kunna kommunicera om positionen för en händelse.

### **MSB rekommenderar att:**

Alla blåljusaktörer använder det nationella referenssystemet SWEREF 99 TM och höjdsystemet RH 2000.



# Nordiska kartdata för beredskap och krishantering

Nyttjanderätt över ett område som täcker en 100 kilometers zon från grannlandets gräns.

- Kartdata
- Adresser
- Ortnamn

[Förteckning över vilka geodata som omfattas.](#)

# Sammanfattning

**MSB:s rekommendationer skapar bättre förutsättningar för enklare samverkan och mer effektiva insatser**

- Gemensam bakgrundskarta
- Tillgång online och offline
- Aktualitet
- Gemensamt referenssystem
- SiTaC-symboler vid skogsbrand

# Krisberedskapskartor.msb.se

Kontakt: [gis@msb.se](mailto:gis@msb.se)