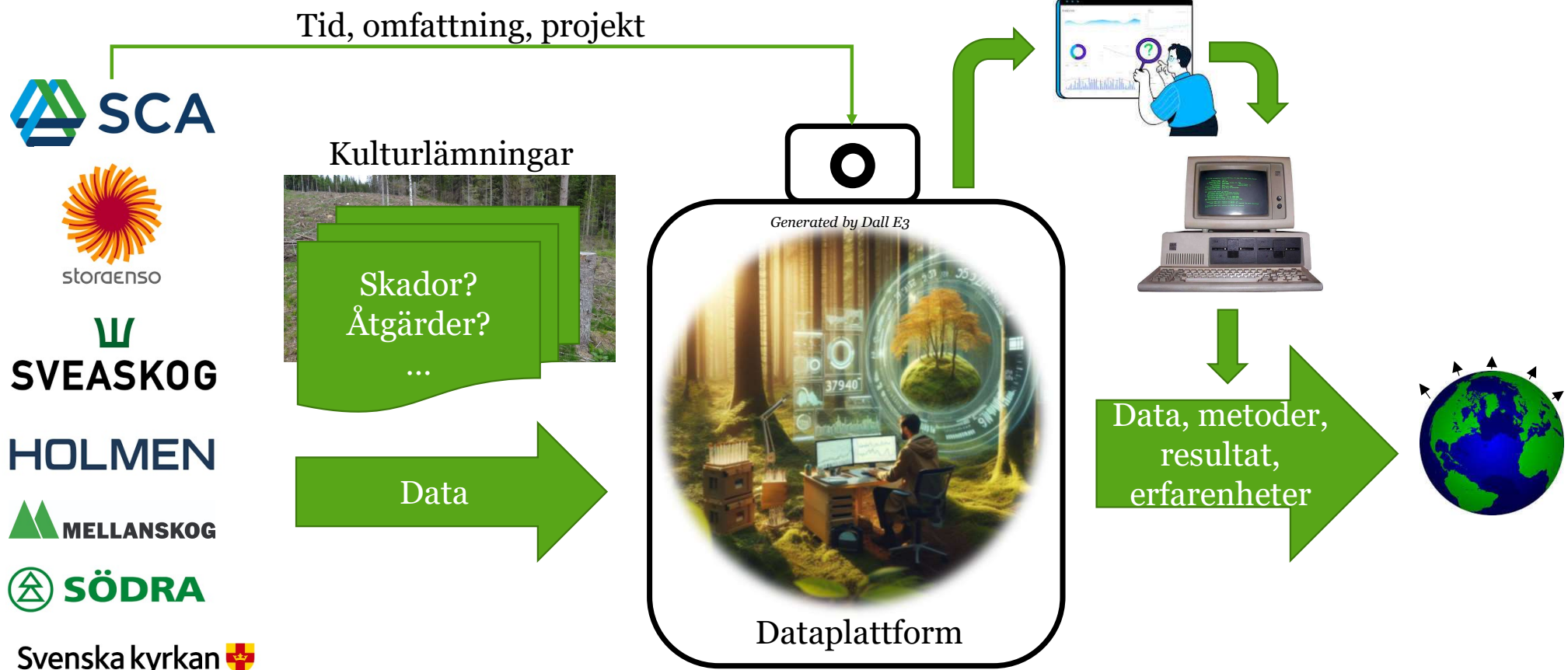


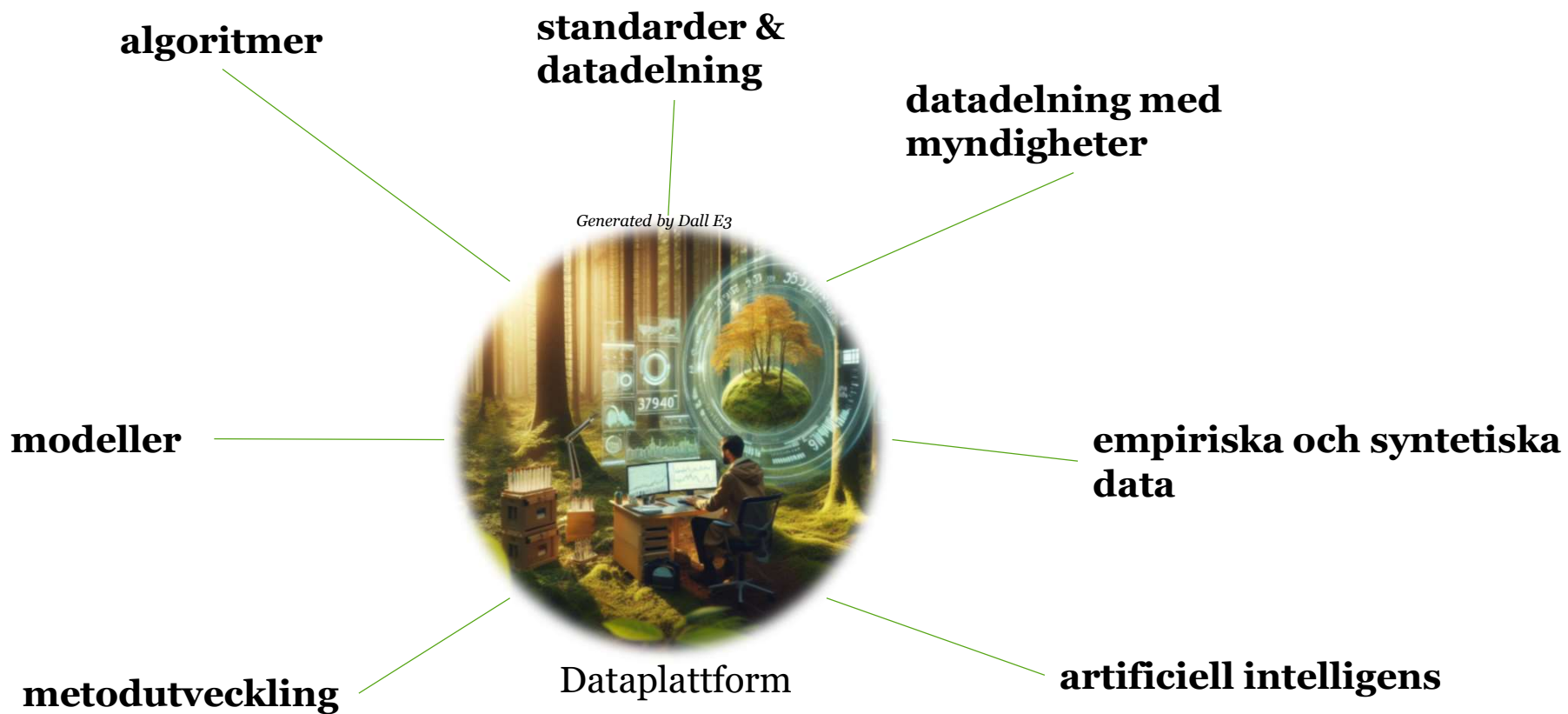
Skogforsklabbet



Ex. fältmätningar, skördardata, positioner, typ, tid, annotering, osäkerhet, bild, video, etc.

Henrik Persson
Maria Nordström

Skogforsklabbet



Henrik Persson
Maria Nordström

Bakgrund och projektorganisation

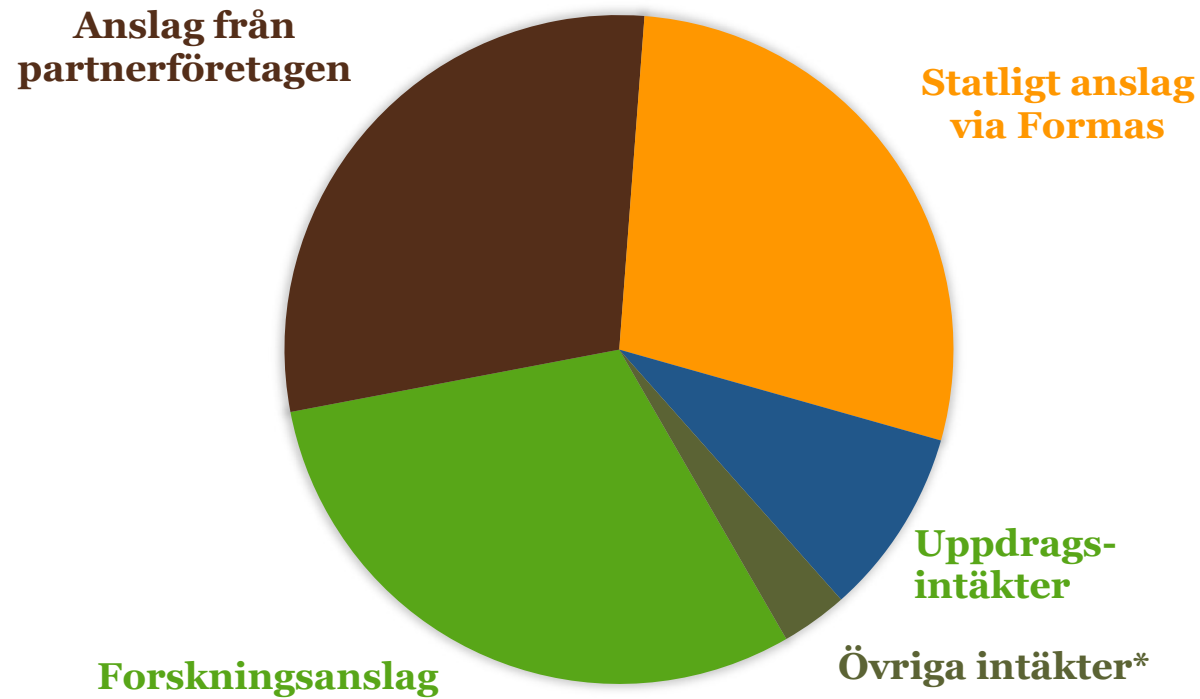
- Behov av ett datalabb för skogssektorn som möter företagets behov –
regeringsuppdrag Skogsstyrelsen samt rundabordssamtal på temat ”Skogarnas
kulturarv” av KSLA
- Gemensam infrastruktur för företagsdata som kan gynna fler aktörer
- Arbetspaket 0-4
 - 0. Projektledning
 - 1. Arkitektur
 - 2. Datanyttjande och modellering
 - 3. Samverkan och kommunikation
 - 4. Förvaltningsmodell framåt

Vad är Skogforsk?

- Ett forskningsinstitut
- Tillämpad forskning om skog och skogsbruk
- Vi vill nå de med störst inflytande på hur skogen brukas och hur råvaran används



Finansiering



”Det ska alltid gå att lita på Skogforsks forskningsresultat!”

Magnus Thor, Forskningschef



PARTNERFÖRETAG

Stiftare

LRF Skogsägarna
De större skogsföretagen

Övriga

Övriga skogsbolag
Allmänningar
Sågverk
Enskilda skogsägare
Skogsentreprenörer
Stift
Besparingsskogar
Plantskolor
m.fl.



SKOGSSKÖTSEL



DRIFTSYSTEM



VÄRDEKEDJOR



SKOGSTRÄDS-
FÖRÄDLING



FORSKNINGS-
SERVICE

SKOGENS SAMHÄLLSNYTTOR & DIGITALISERING

IT

EKONOMI

FoI-LEDNING

KOMMUNIKATION &
HÅLLBARHET

STYRELSE, VD & RÅDGIVANDE GRUPPER

Skogforsk i siffror

75 % av intressenterna
har stor nytta av Skogforsks
resultat i sin vardag

400 artiklar, filmer,
kurser, etc. per år

147 anställda

32% kvinnor
1% icke-binära
67% män

Vetenskaplig publicering
ca 45 artiklar/år

**Tillämpad FoU
finansierad genom**

Forskningsanslag, ca 30 %
Staten (via Formas), ca 30 %
Partnerföretagen, ca 30 %
Uppdrag & övrigt, ca 10 %

82 % av intressenterna anser
att Skogforsk är trovärdiga,
lyhörda och inspirerande

Omsättning 2022: 186 Mkr

3 orter från norr till syd
Sävar, Uppsala, Ekebo

Digitalisering

Teknik och metod för effektivare skoglig planering,
sammanhållna planeringskedjor
Försörjning och nyttjande av nationella fjärranalysdata
Stötta digitaliseringsprocesser hos partnerföretag
Demonstrera möjligheter till nya eller förändrade arbetssätt
Nya samarbeten utanför skogsbruket

Standarder

Applikationer och beslutsstöd

Skattning och ajourhållning av skogliga grunddata

Planering



Skogforsk söker nästa kulturlämning

- Inom ramen för ett projekt finansierat av Skogssällskapet, MDF T1.3, samt det nya Skogforsklabbet (Vinnova)
- Samarbete med Riksantikvarieämbetet och Uppsala Universitet
- Vill nyttja tidigare erfarenheter från
 - Skogsstyrelsen, SLU, Länsstyrelsen, Foran m.fl.
- Aktiv roll digitalisering - KSLA rundabordsamtal 2022



Vad står på tur?

- Fångstgropar i princip ”små kolbottnar” – på G
- Vad är viktigast för skogsbruket?
 - Stenmurar?
 - Gravar?
 - Husgrunder?
 - Dammvallar?
 - Blästplatser?

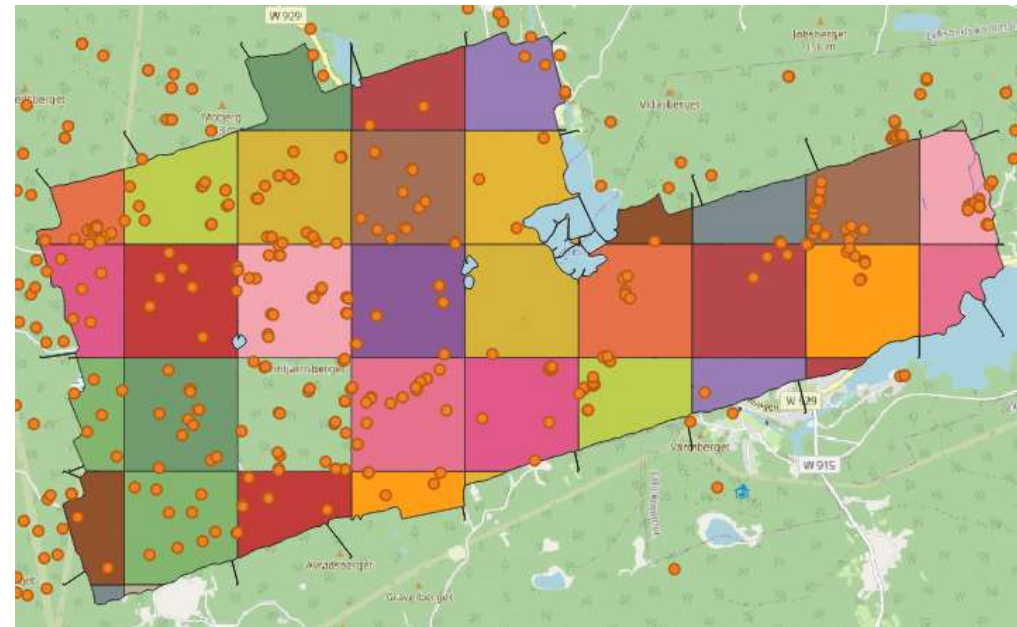


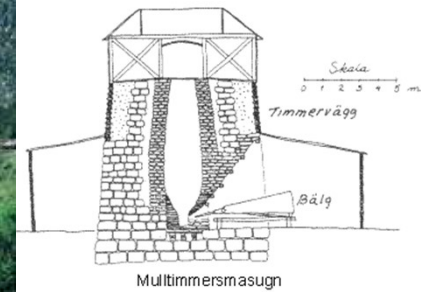


Två testområden i Dalarna

1: Sågmyra (nytt i MDF v2)

- Fältinventeringar 2018-2023
- Laserskanning 2023, 2200 ha, 532, 1064, 1550 nm)
- 10-30 pt/m²/kanal



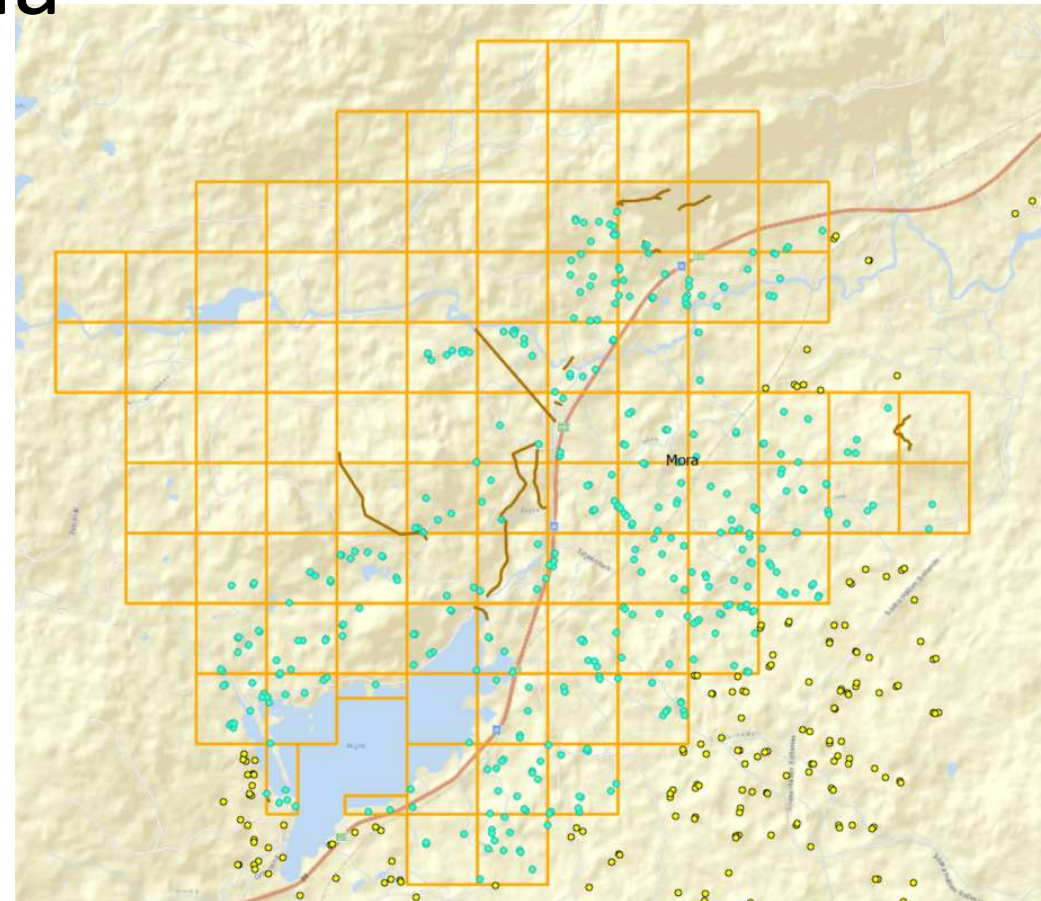


Två testområden i Dalarna

Image from SLU field station: Blast furnace.

2: Siljansfors (MDF v1)

- Fältinventering 1998-1999
- Laserskanning 2019 i 532 och 1064 nm
- ~30 pt/m²/kanal



Utsnitt från data 2023

- Hitta egenskaper
- Mark- och ytmodeller
- Kanter och strukturer
- Klassificering



Vill ni bidra?

- Förslag på objekttyper?
- Har ni registrerat kulturminnen?
- Har ni täta laserskanningsdata?
- Erfarenhet från effektiva metoder?
- Samverkan, mer forskning och mycket data behövs för att ta kulturminnen från TRL 3-4 till TRL 6-9

Tack!

Tipsa oss

- Henrik.Persson@skogforsk.se
072-961 84 06
- Maria.Nordstrom@skogforsk.se