

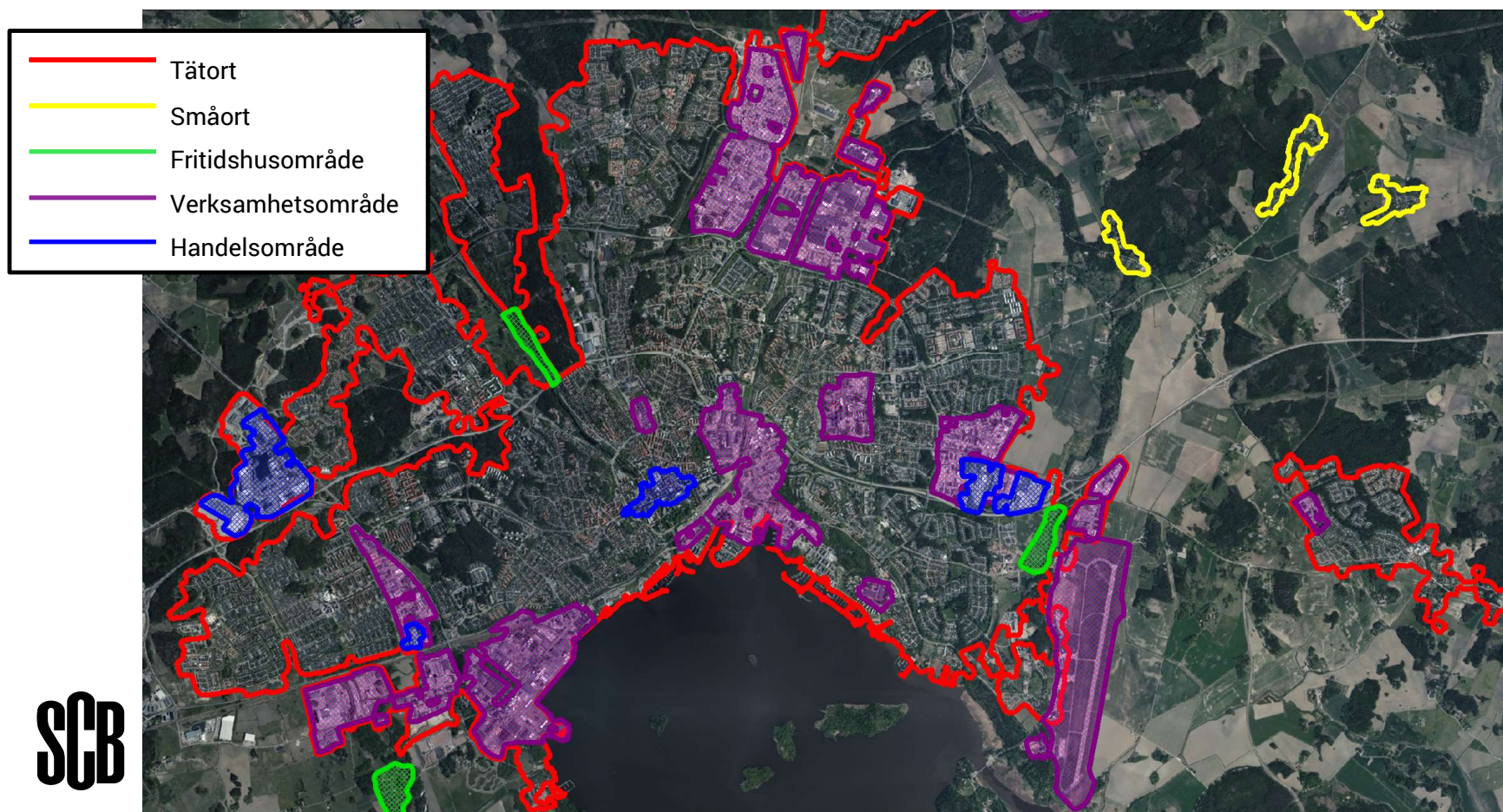
# SCB:s geodata över bebyggelseområden – underlag för analys

Karin Hedeklint, SCB

[karin.hedeklint@scb.se](mailto:karin.hedeklint@scb.se)



# Statistiska bebyggelseområden



# Statistiska tätorter

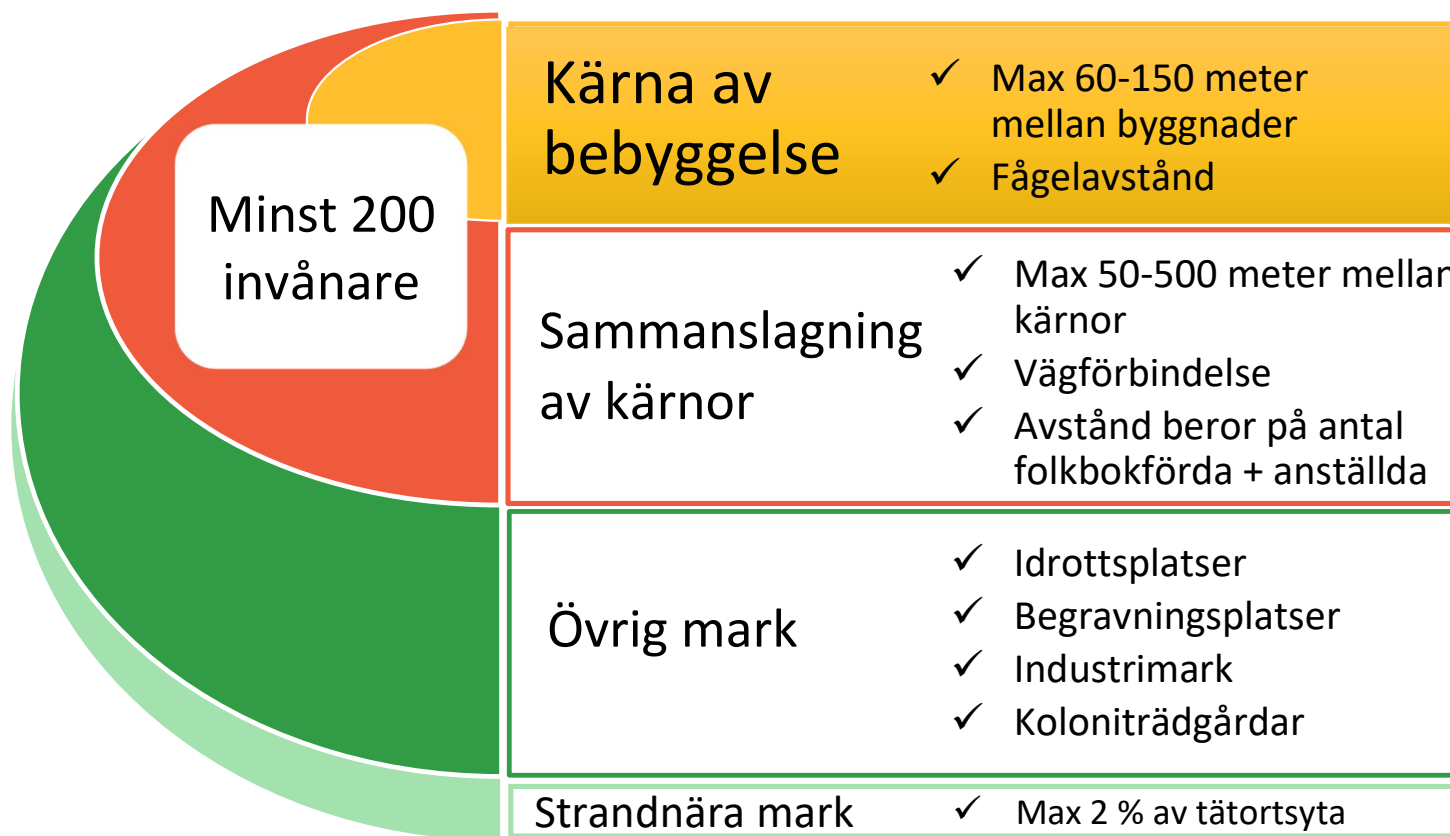


## Tätort

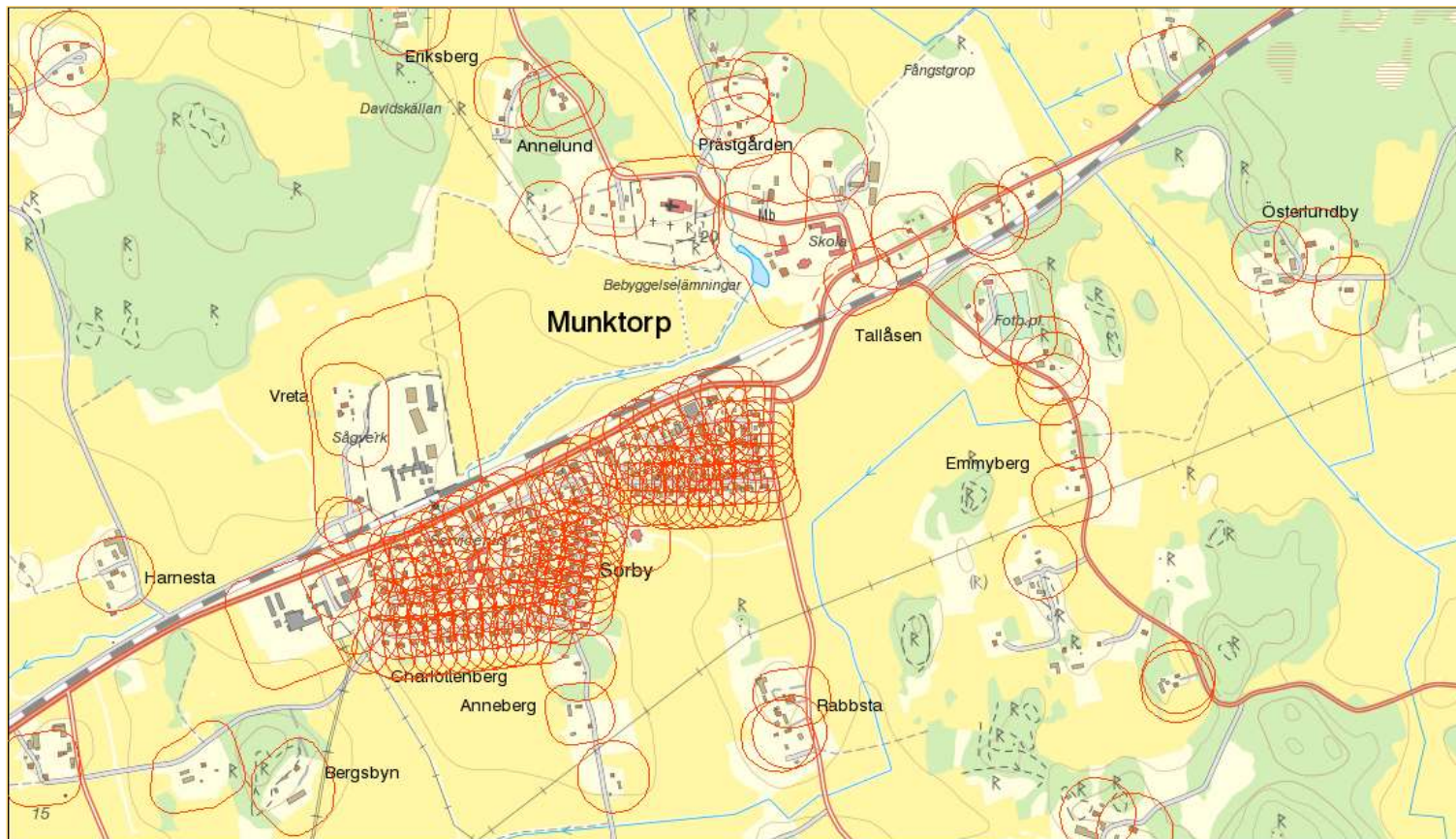
- Minst 200 invånare
- Max 50-500 meter mellan byggnader
- Alla typer av byggnader ingår

SCB

# Uppbyggnad – Statistiska tätorter

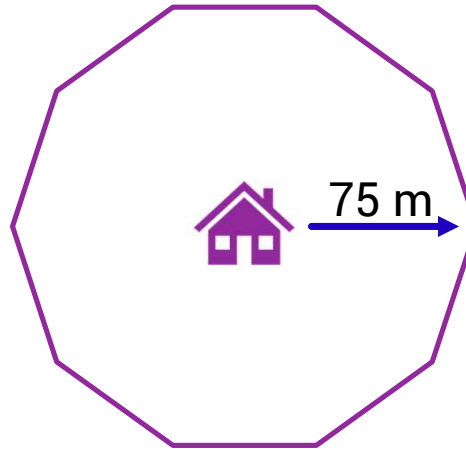


# Buffrar runt byggnader/fastigheter

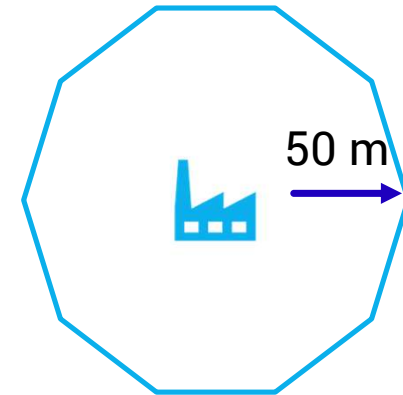


# Olika avstånd för olika typer av byggnader

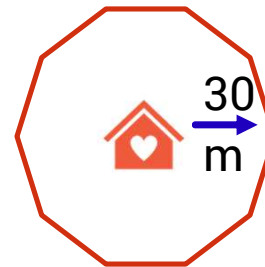
- Bostad: 75 meter



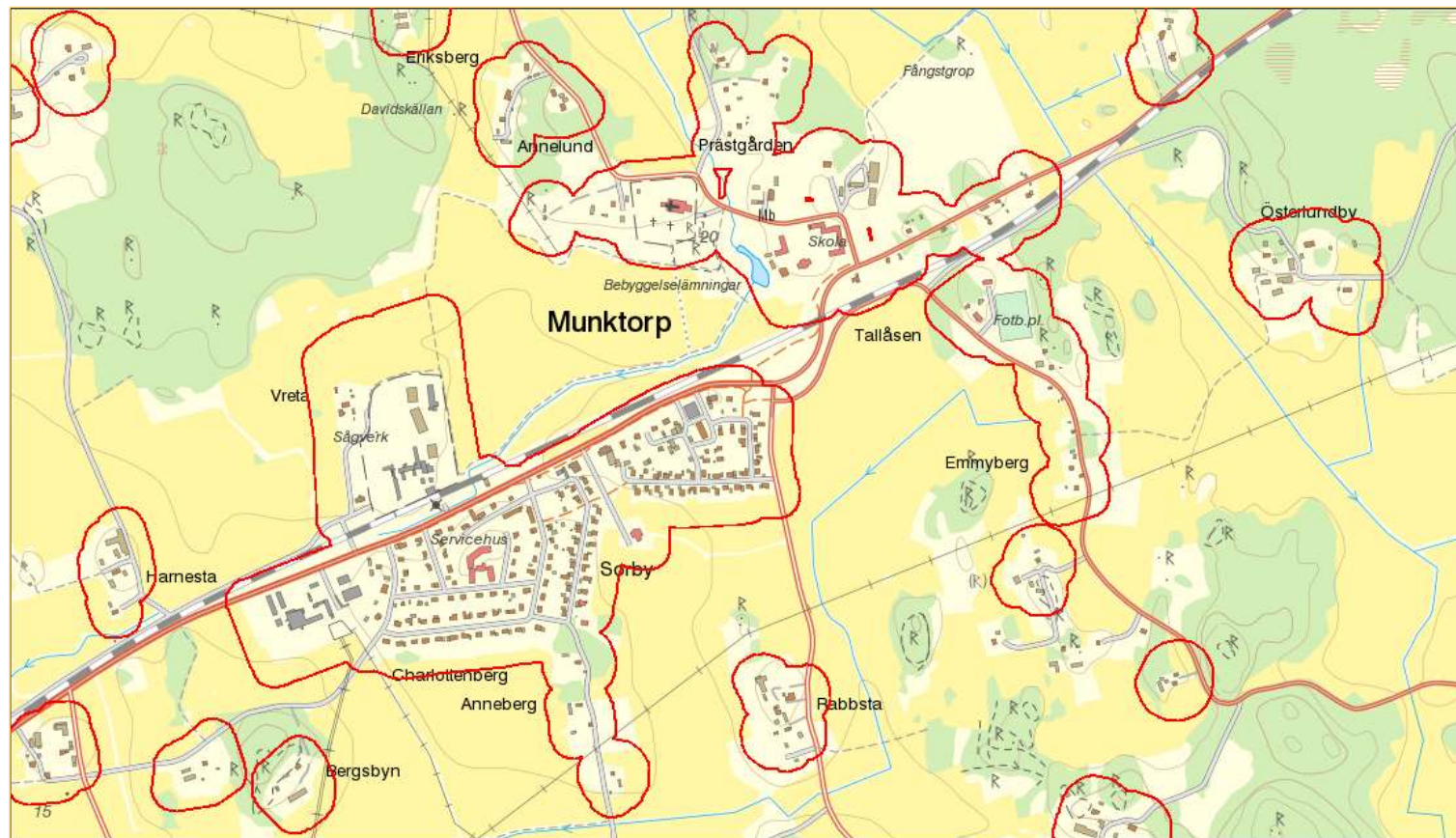
- Industri, anläggning, fastighet: 50 meter



- Komplementbyggnad: 30 meter

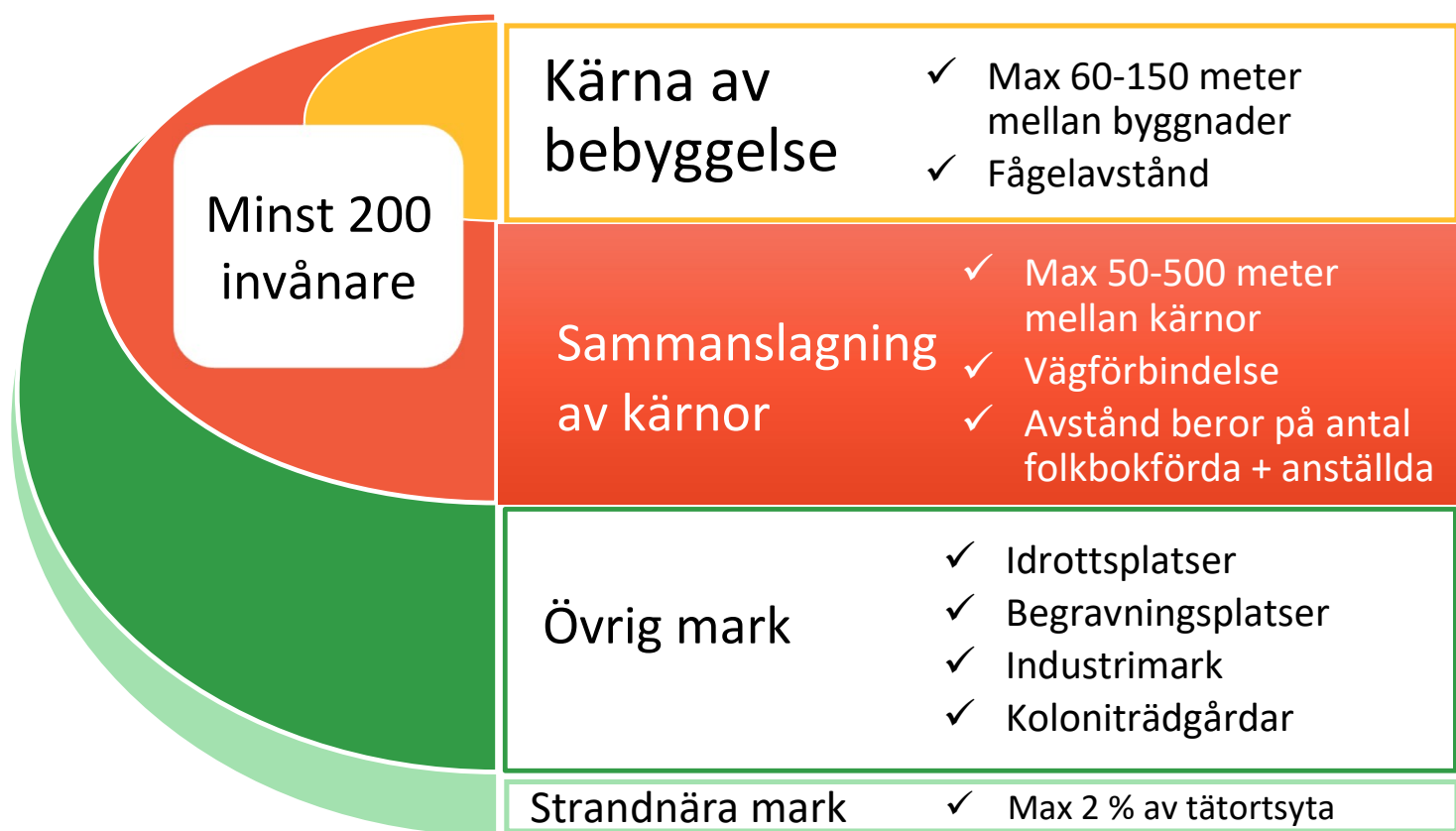


# Klustring av buffrar: kärnor skapas



Källa: Bearbetningar © SCB, övrig geodata © SCB, Lantmäteriet

# Uppbyggnad – Statistiska tätorter



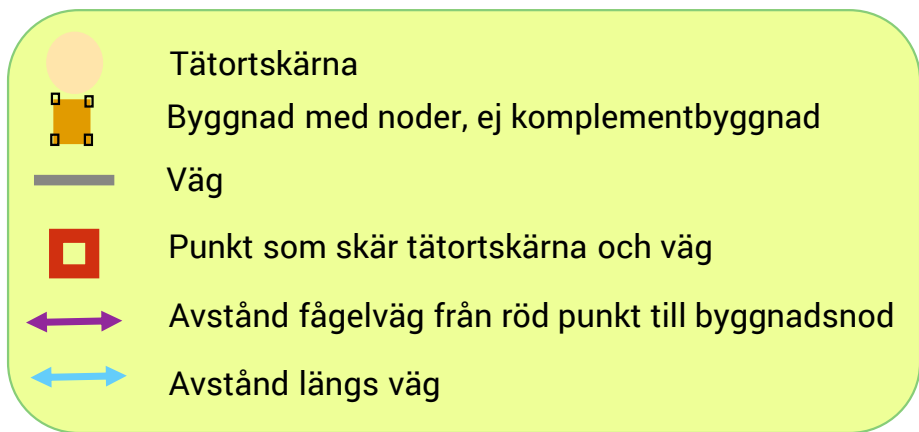


# Kopplingar via vägnätet

↔ + ↔ + ↔  
Avstånd från områdesgräns till byggnadsnod +  
Avstånd via vägnät +  
Avstånd från områdesgräns till byggnadsnod

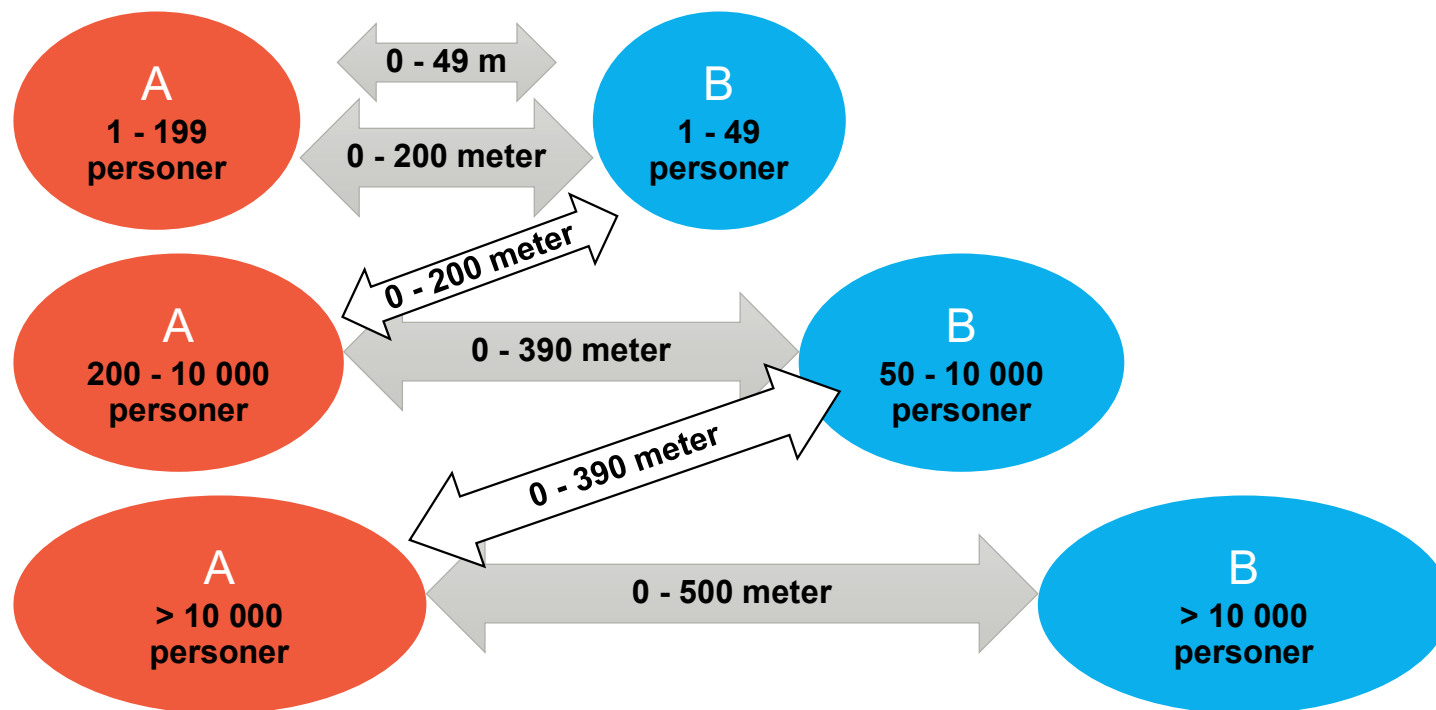
Maxavstånd beror på  
folkbokförda + anställda  
i tätortskärnan

De punkter som skär  
tätorten ligger några  
meter utanför tätorten.

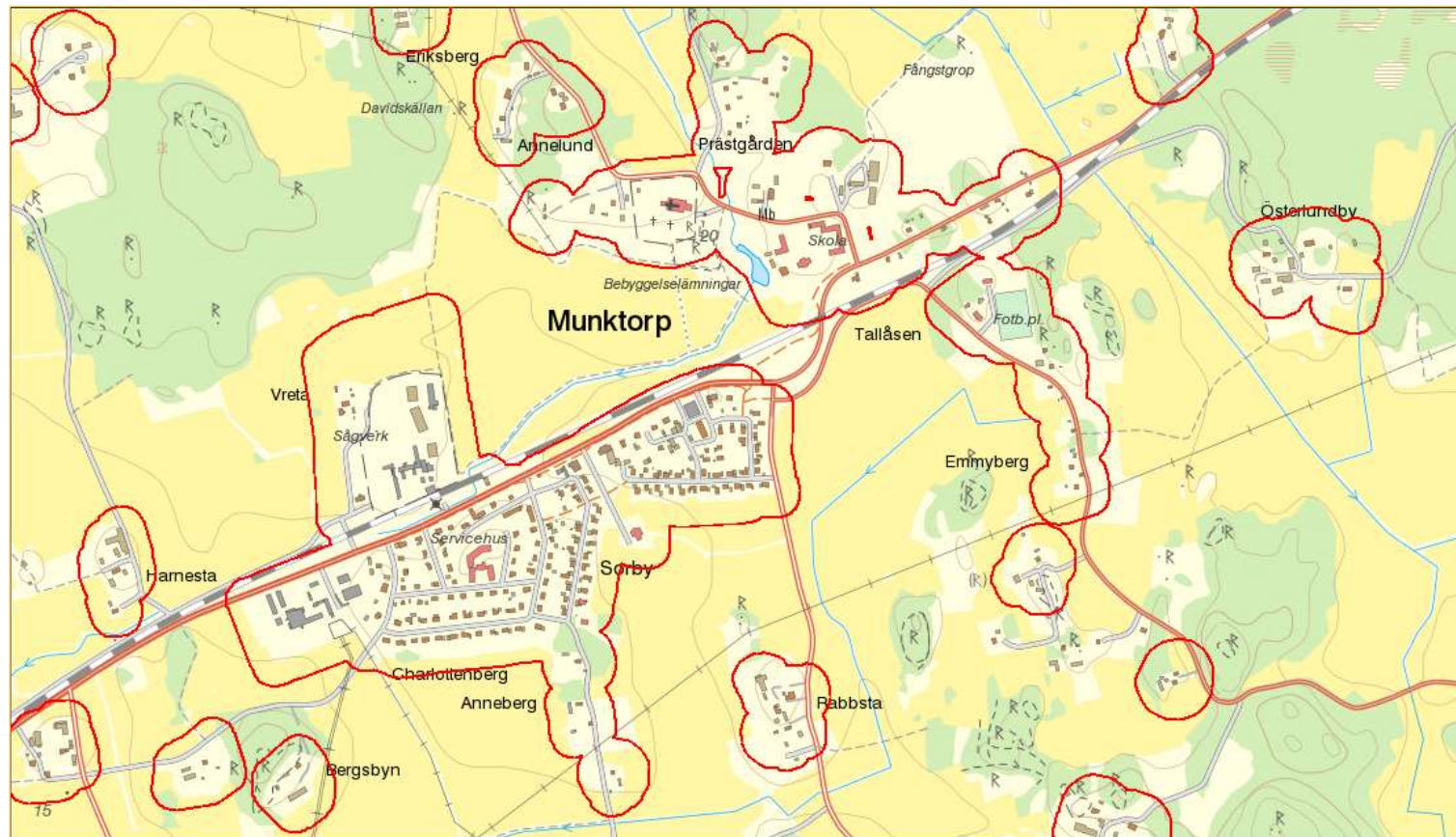


# Avstånd för att slå ihop kärnor.

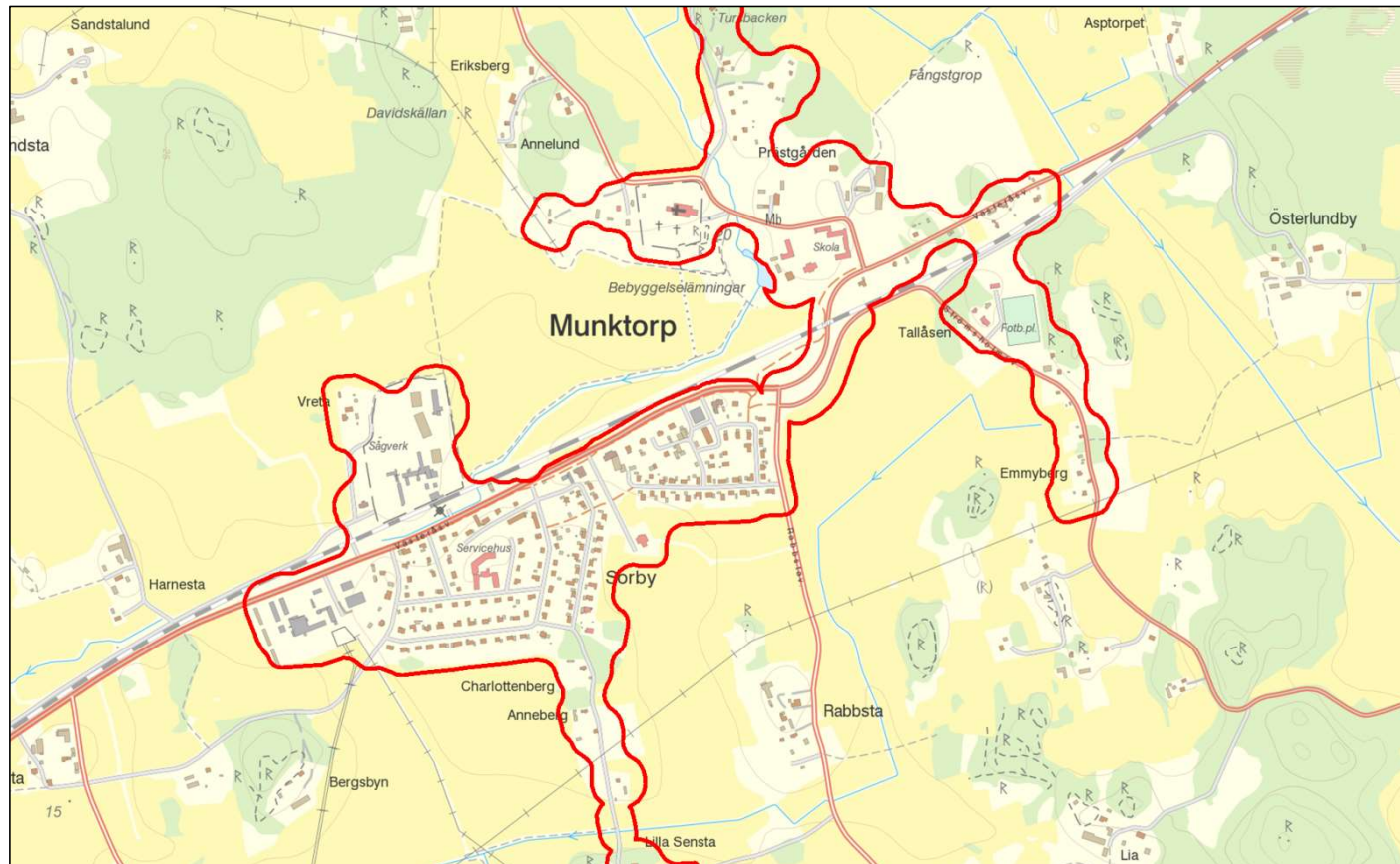
Antal personer = folkbokförda + anställda



# Kärnor



# Tätort $\geq$ 200 folkbokförda



SCB

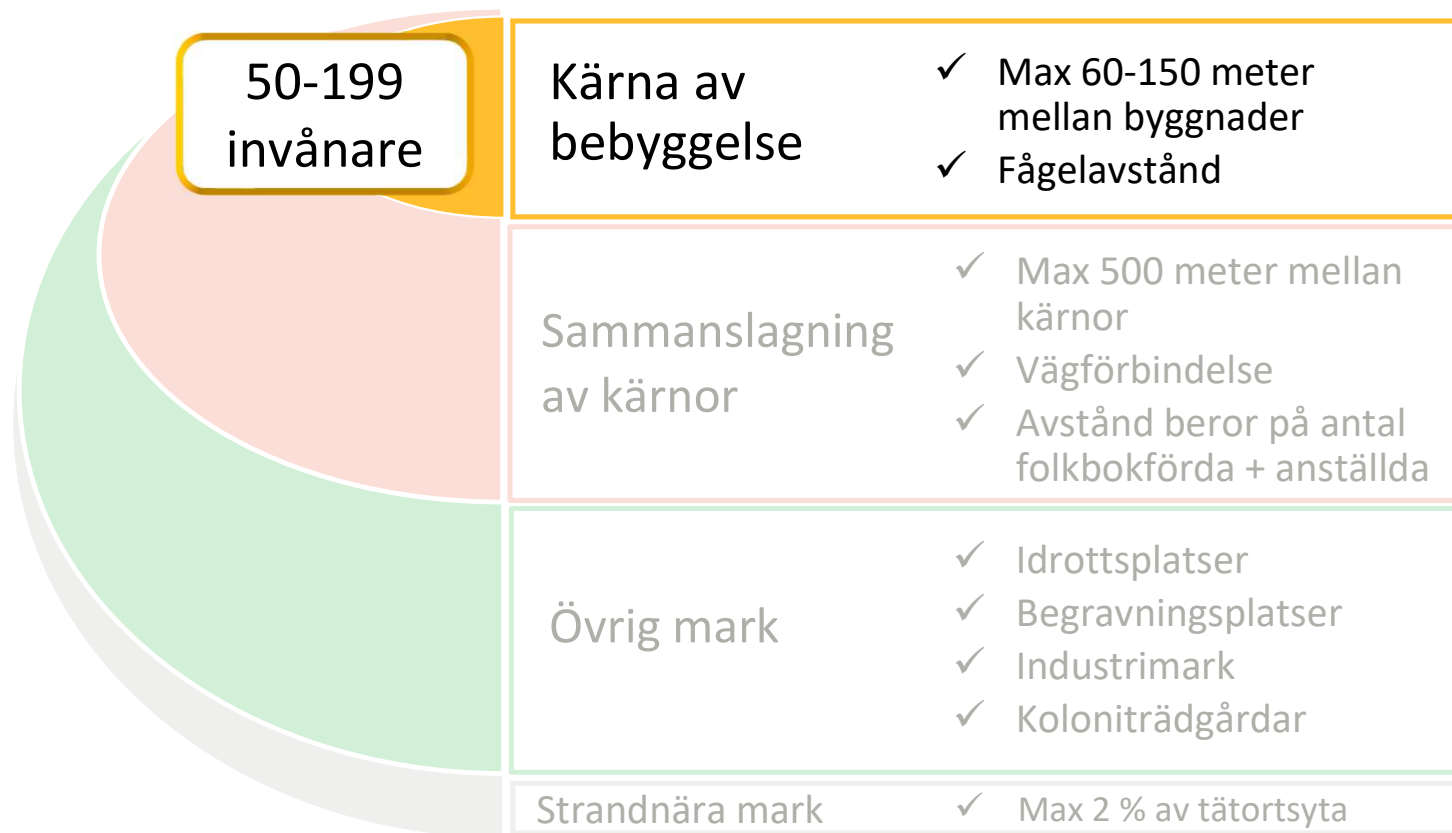
Källa: Bearbetningar © SCB, övrig geodata © SCB, Lantmäteriet

# Statistiska småorter



SCB

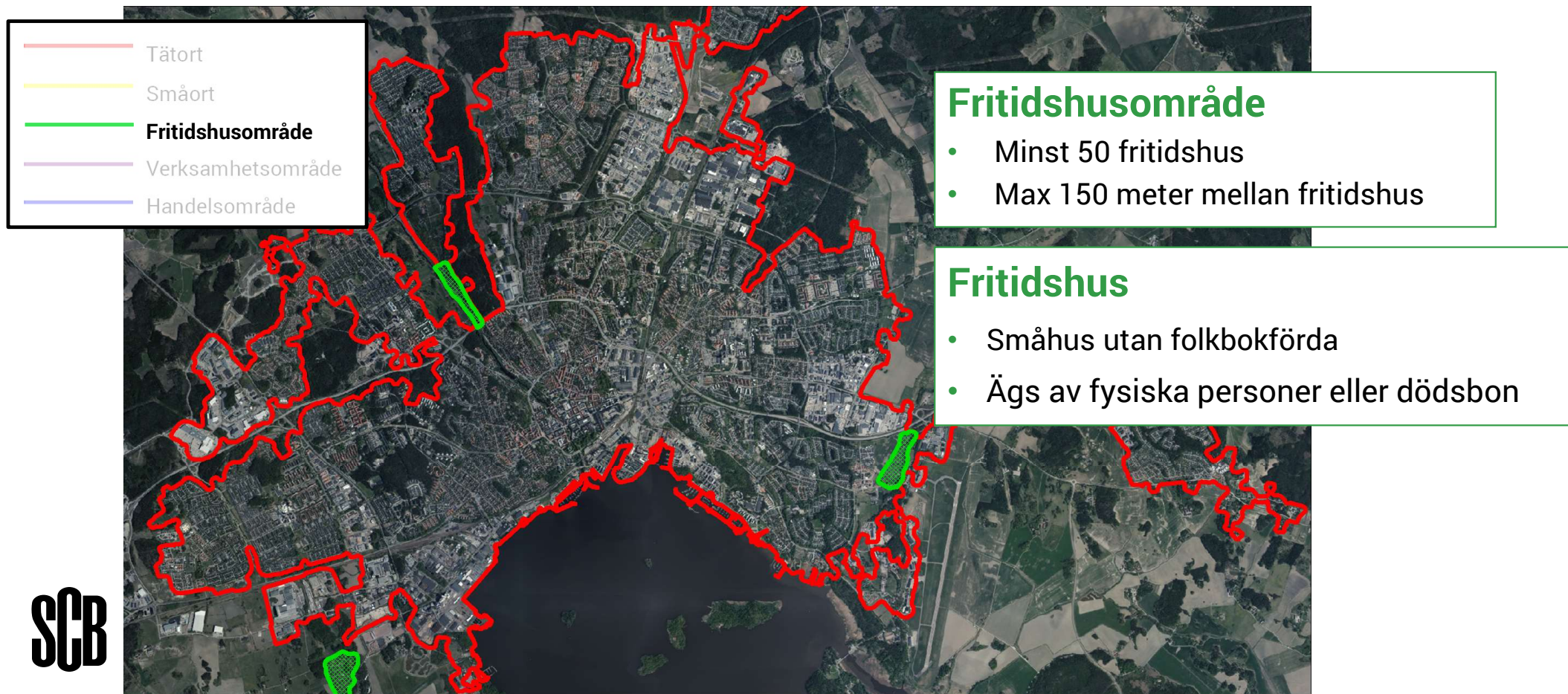
# Uppbyggnad – Statistiska småorter



# Uppbyggnad – Statistiska småorter



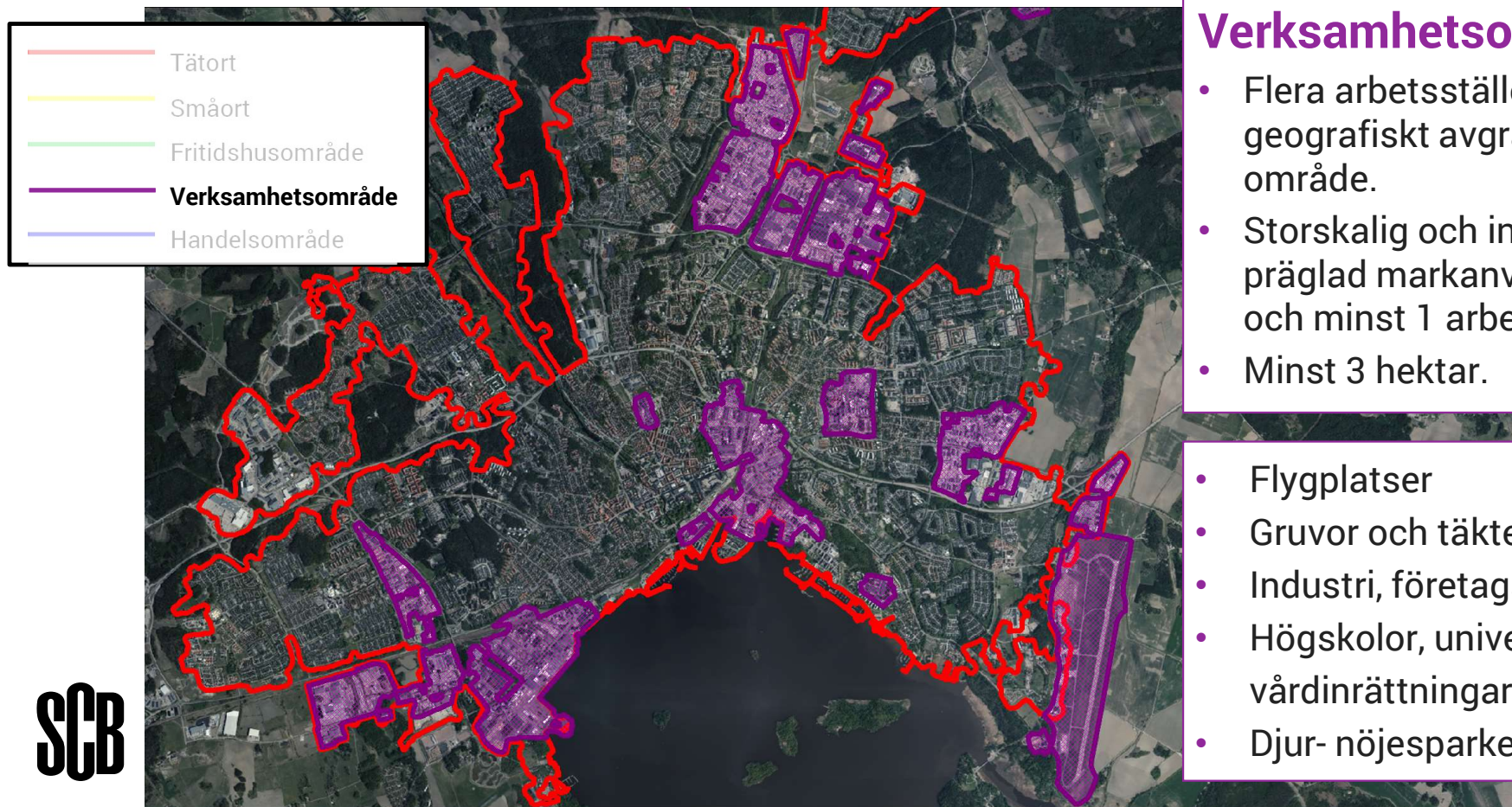
# Statistiska fritidshusområden



SCB



# Statistiska verksamhetsområden



## Verksamhetsområde

- Flera arbetsställen i geografiskt avgränsat område.
  - Storskalig och industriellt präglad markanvändning och minst 1 arbetsställe.
  - Minst 3 hektar.
- Flygplatser
  - Gruvor och täkter
  - Industri, företagsparker, logistik
  - Högskolor, universitet och vårdinrättningar
  - Djur- nöjesparker

# Statistiska handelsområden

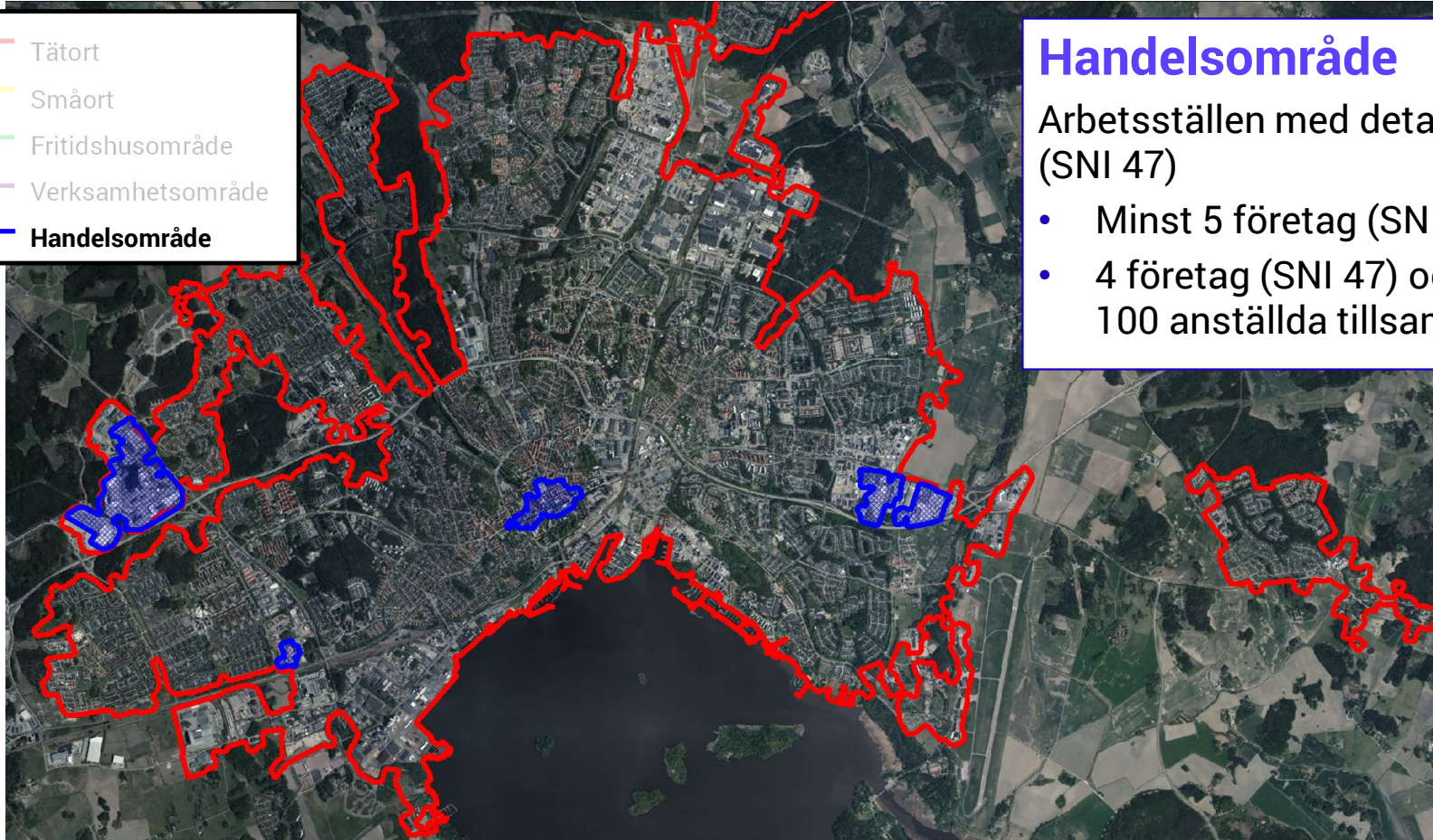


## Handelsområde

Arbetsställen med detaljhandel (SNI 47)

- Minst 5 företag (SNI 47), eller
- 4 företag (SNI 47) och minst 100 anställda tillsammans.

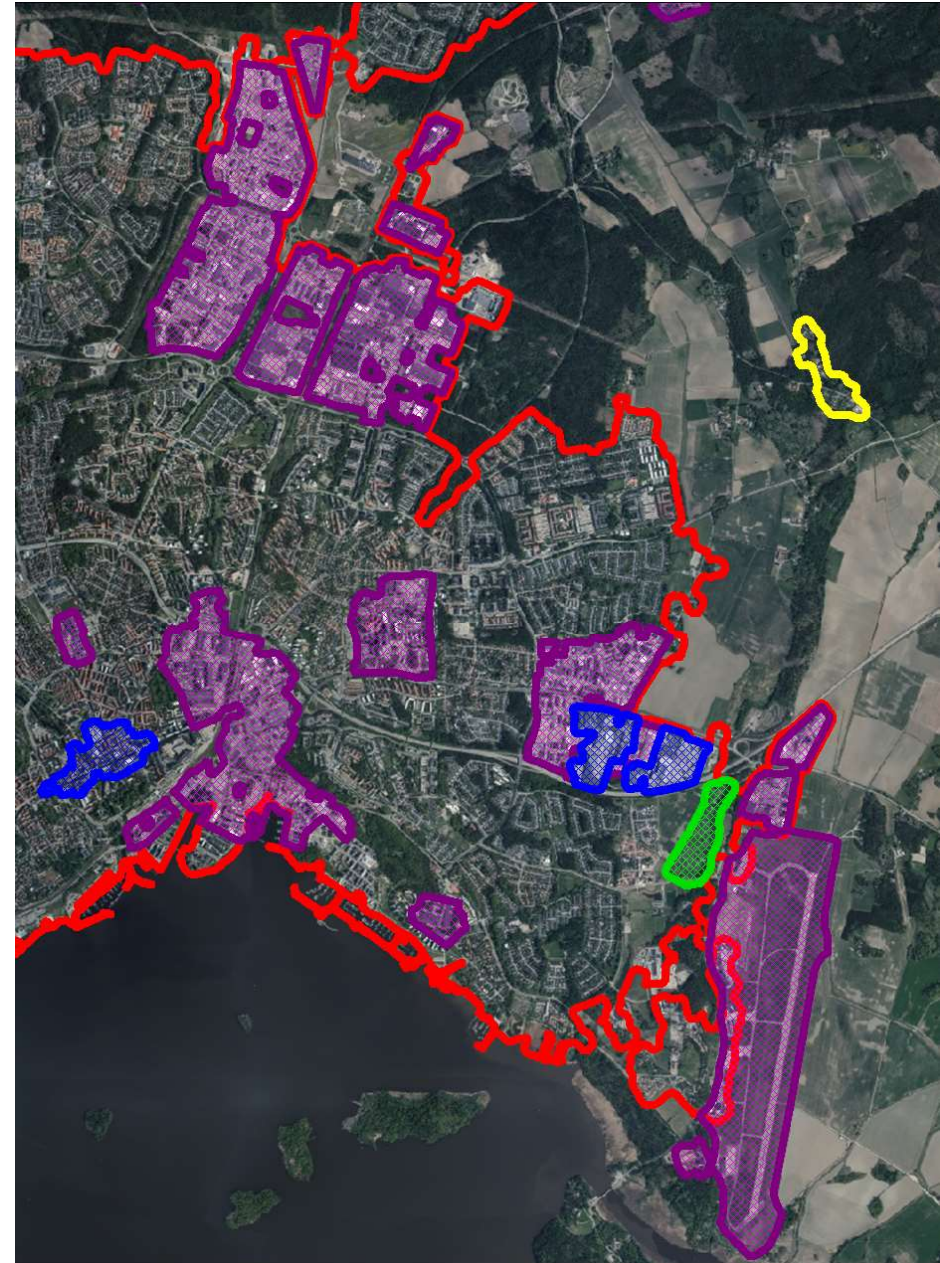
SCB



# Användning

- Klassificering av mark
- Klassificering av bebyggd mark
- Klassificering av befolkning, byggnader, arbetsställen, m.m.
- Underlag för planering och analys
  - Statistik
  - Geodata

SCB



# SCB:s öppna geodata

[Hem](#) / [Våra tjänster](#) / [Öppna data](#) / [Geodata](#)

## Öppna data

[API för Skolenhetsregistret](#)

[Statistikdatabasens API](#)

[Branschnyckeltal](#)

## Geodata

[Statistik på rutor](#)

[Förskolor](#)

[Myndighets- och  
kommunkontor](#)

[Tätorter](#)

[Småorter](#)

[Fritidshusområden](#)

[Handelsområden](#)

[Verksamhetsområden](#)

[Demografiska  
statistikområden \(DeSO\)](#)

[Regionala statistikområden  
\(RegSO\)](#)

 [Lyssna](#)

## Öppna geodata

SCB:s öppna geodata finns på [Geodataportalen](#) som förvaltas av Lantmäteriet. Här kan användare hitta söktjänster, visningstjänster samt nedladdningsalternativ.

SCB:s öppna geodata kan delas in i tre typer. Den första är data som SCB ansvarar för enligt förordningen om geografisk miljöinformation (SFS 2010:1770). Det avser öppna geodata gällande statistik på rutor anpassade till det europeiska referenssystemet ETRS89, förskolor samt myndighets- och kommunkontor som tillgängliggörs som en del av EU-direktivet Inspire. Här kan du läsa mer om [direktivet](#).

Harmoniserad data som följer Inspire-direktivet finns att hämta via nedladdningstjänster på [Geodataportalen](#). Direktivets krav gör att innehåll och tillgängliga format kan skilja sig från övriga öppna geodata. SCB har därför beslutat att tillgängliggöra Inspire-data i ytterligare format med enklare variabelnämningar på hemsidan

### Vägledning för användning av SCBs öppna geodatatjänster

SCB tillhandahåller öppen geodata via standardiserade tjänster. Här finns en kort vägledning som beskriver hur du kopplar upp dig mot tjänsterna

[SCB:s öppna geodata via WMS- och WFS-tjänster \(pdf\)](#)



# Vikten av aktuell statistik

SCB

FREDAG  
18  
NOVEMBER

svt  
Nyheter

Norrbotten

Nyheter Lokalt Sport Kultur Opinion Väder

## Inga hästar i Murjek – för tätbebott

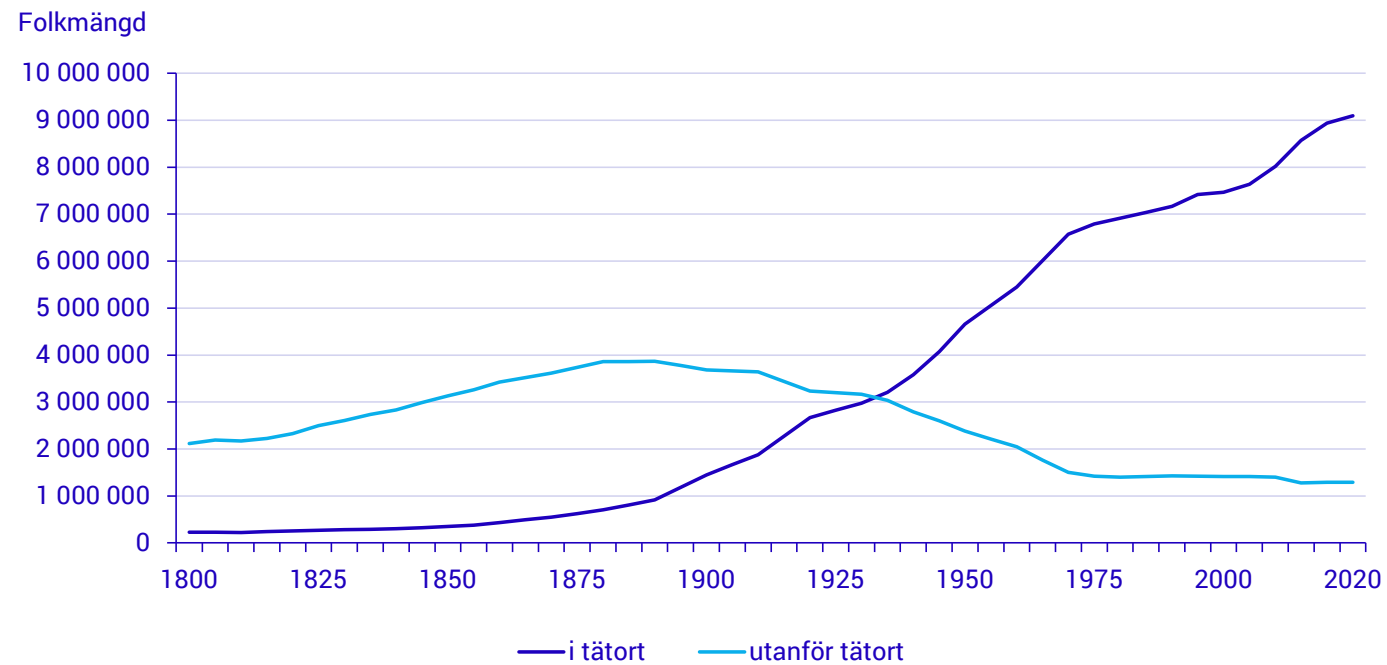


Foto: Czarek Sokolowski/TT (arkivbild)

**Ett par som ville flytta till Murjek, i sydöstra Jokkmokk, och bedriva hästhållning nekades av kommunen. Anledningen: Det är för tätbefolkat.**

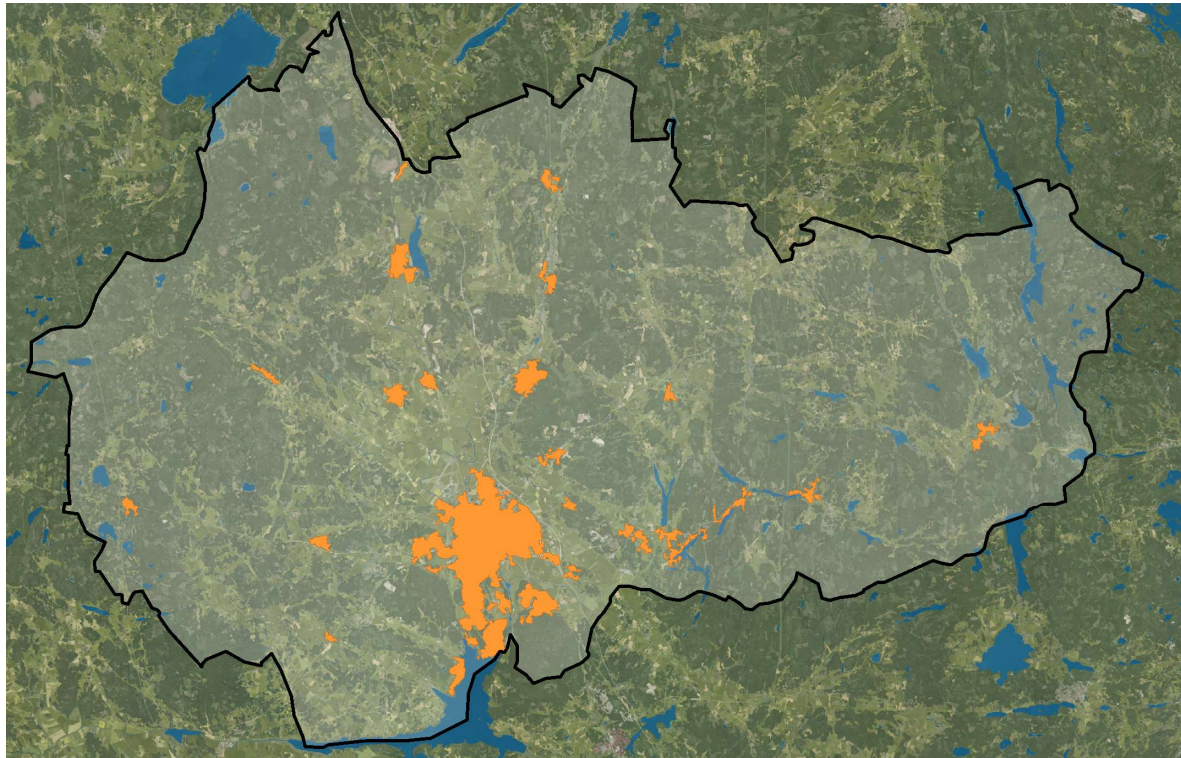
Kommunen tittat på en byggplan från 1960, då Murjek räknades som en tätort, [skriver NSD](#). Beslutet uppmärksammades av Roland Boman, verksam i partiet Framtid i Jokkmokk. I en skrivelse till kommunledningen konstaterade han att Murjek numera har 50 invånare i stället för 450 som på 1960-talet.

# Statistik om urbanisering



Källa: SCB

# Analys av enskilda områden



# Indelning av kommuner

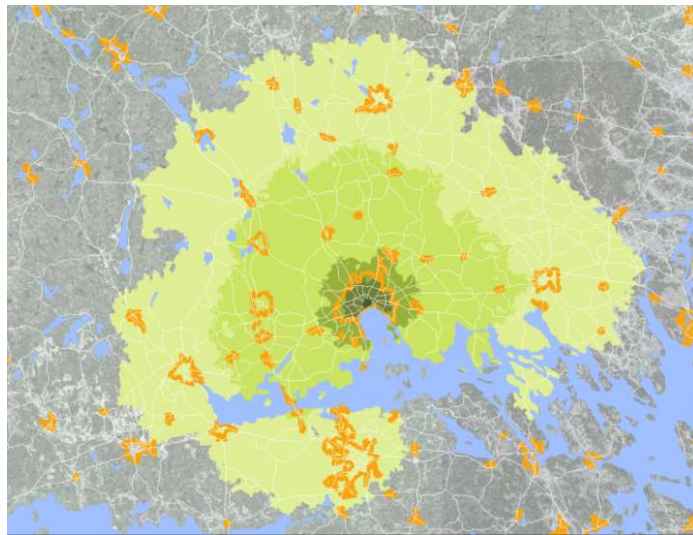
Gruppering av tätort och landsbygd

- Centralort (huvudort)
- Tätort inom 5 km från Centralort
- Övriga tätorter
- Urbaniserad landsbygd
- Övrig tätortsnära landsbygd
- Egentlig landsbygd

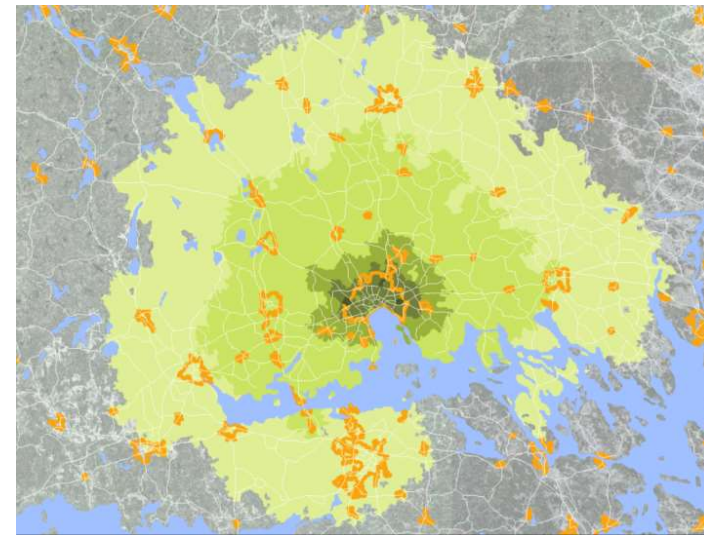




# Centrum jämfört med yttre handelsområden



Västerås centrum	Befolkning
1 Km	10 000
5 Km	90 000
10 Km	120 000
30 Km	170 000
50 Km	340 000

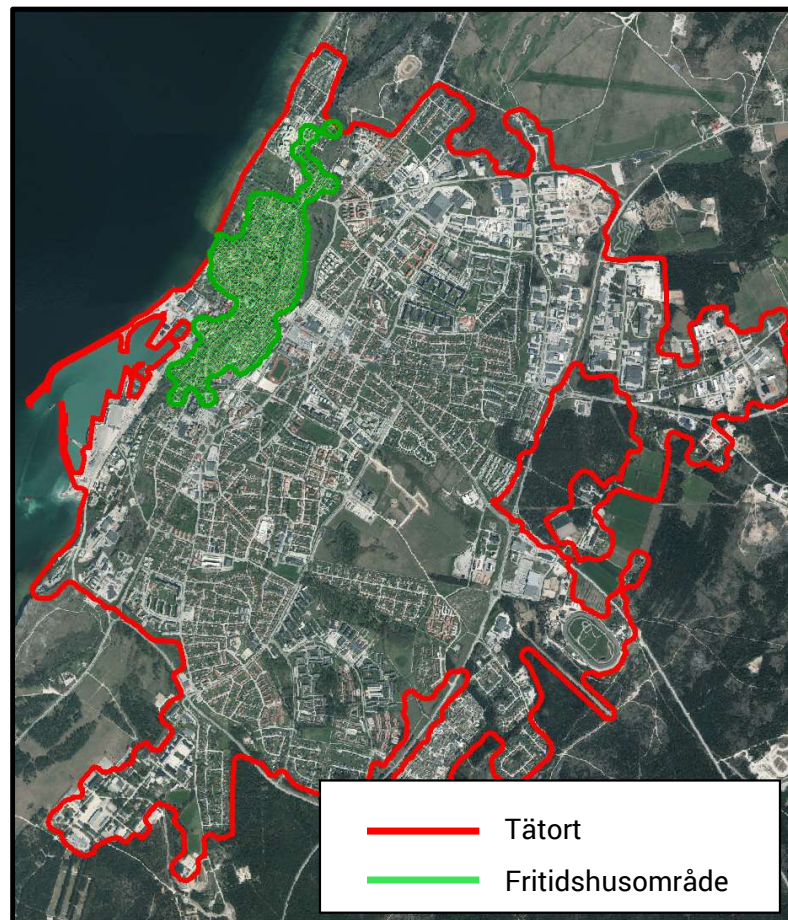


Yttre handelsområden	Befolkning medeltal
1 Km	0
5 Km	50 000
10 Km	110 000
30 Km	170 000
50 Km	330 000

## Simrishamn



## Visby



# Tänk på felmarginalen

- Övergripande syfte: Underlag för statistik
- Kvalitetsbrister:
  - Indata:
    - > Data saknas
    - > Data är fel
  - En gemensam modell för alla typer av tätorter, småorter, m.m.
  - Uppdatering i 2-5-årsintervall
  - Förändringar i datakvalitet och metod



[www.scb.se/mi0810](http://www.scb.se/mi0810)

## KVALITETSDEKLARATION Tätorter

**Ämnesområde**  
Miljö

**Statistikområde**  
Markanvändning

**Produktkod**  
MI0810

**Referenstid**  
2020-12-31

An aerial photograph of a residential neighborhood, likely in Sweden, showing a dense arrangement of multi-story apartment buildings and houses. The entire image is overlaid with a semi-transparent red color. Three white rectangular boxes with black borders are positioned on the left side of the image, containing text. The SCB logo is located in the bottom-left corner.

Tack!

Karin Hedeklint  
SCB

[karin.hedeklint@scb.se](mailto:karin.hedeklint@scb.se)  
[mark.vatten.gis@scb.se](mailto:mark.vatten.gis@scb.se)

[www.scb.se](http://www.scb.se)

**SCB**