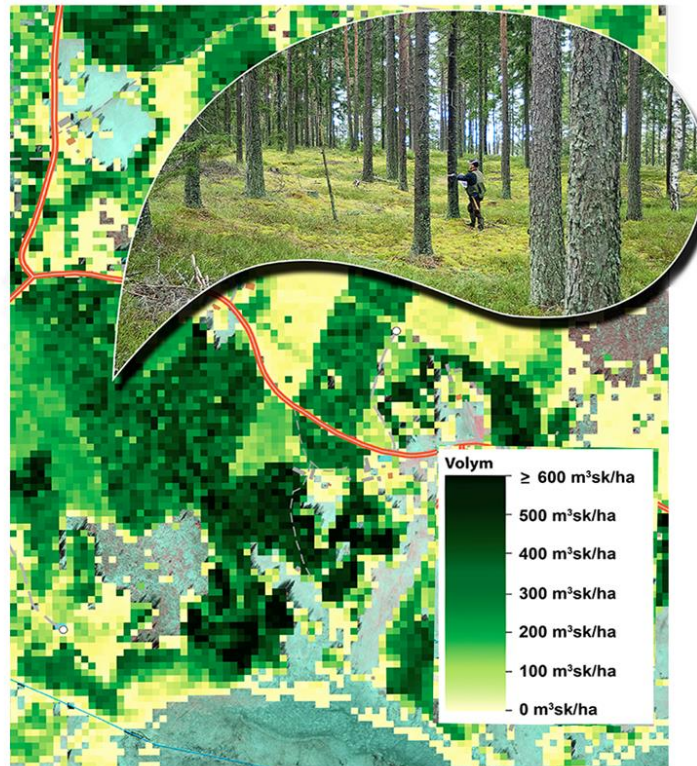
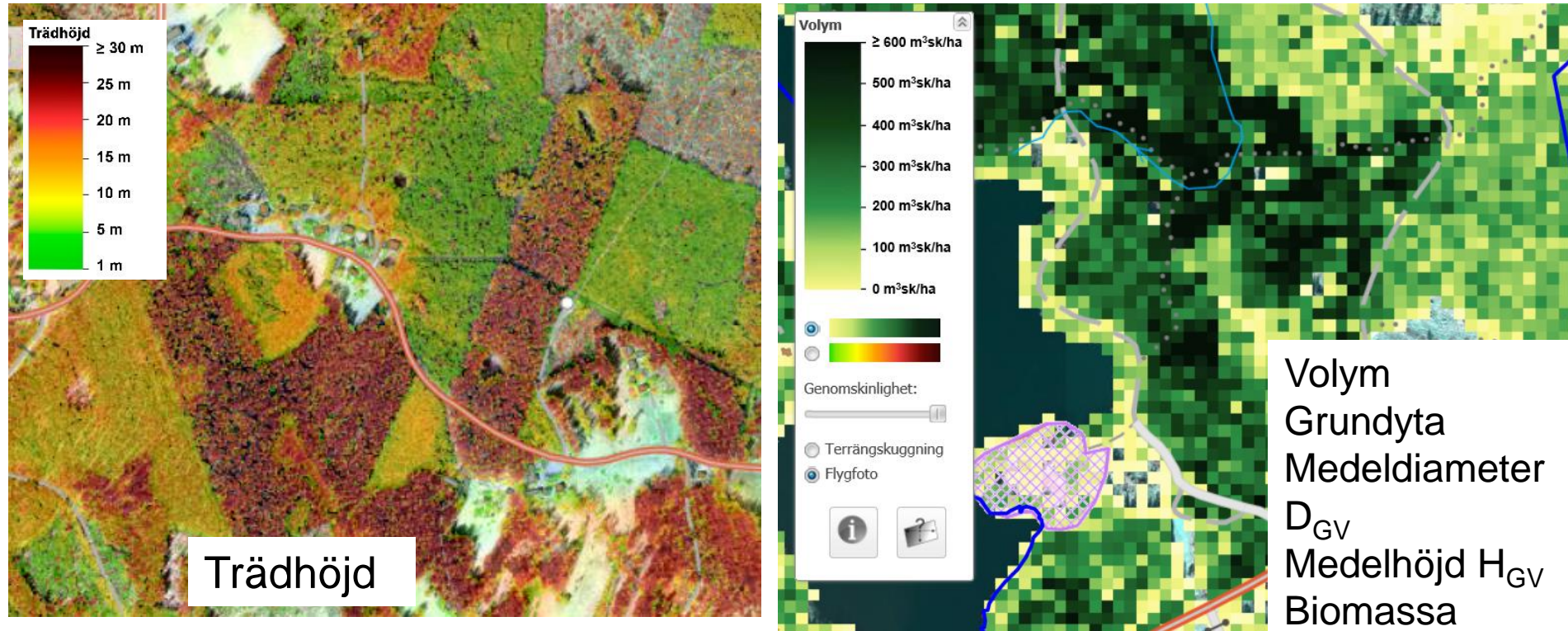


# Skogliga grunddata

kördes som en live demo

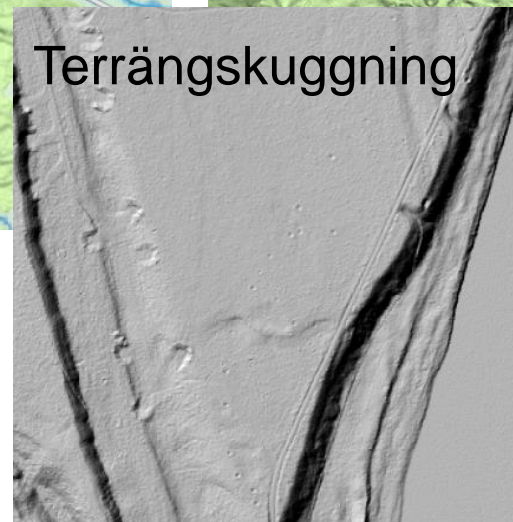
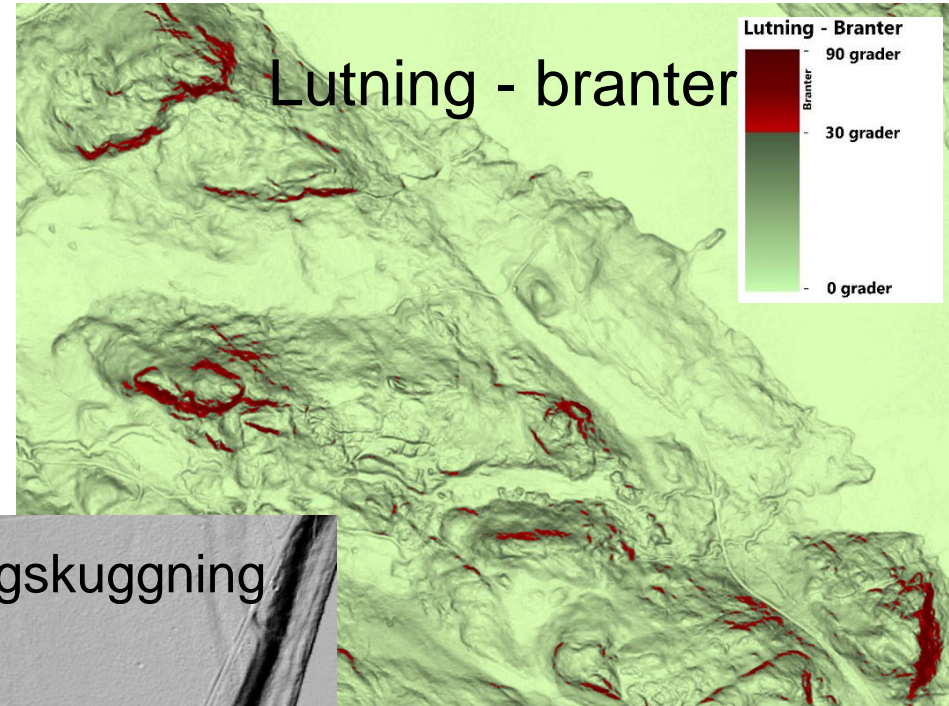
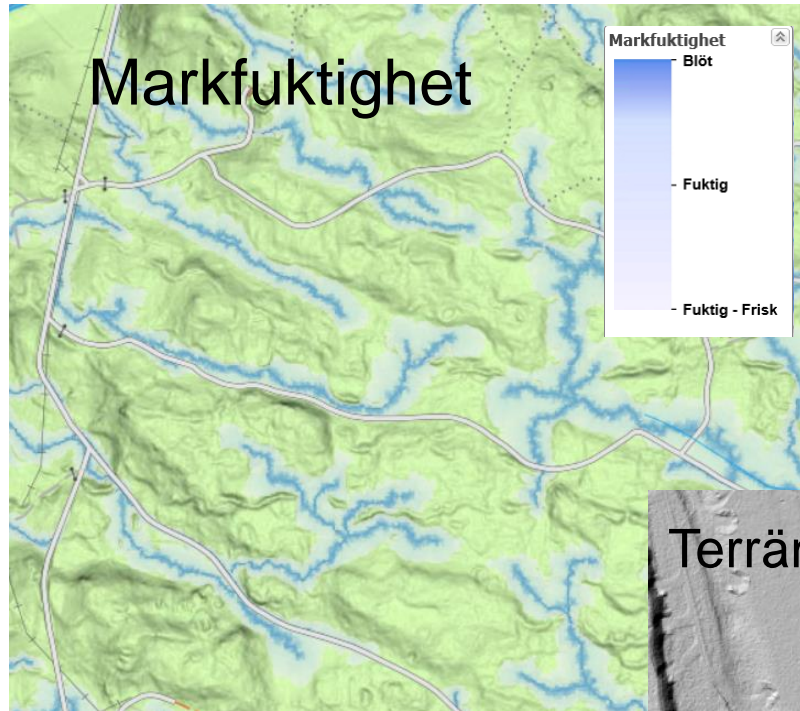


# Skogliga grunddata – Skog





# Skogliga grunddata – Mark





# Skogliga grunddata- Gallring



Publicerades  
4 december  
2015

# Kartor mobilt

(publicerades 26 oktober 2015)



## KartorMobilt för appen PDF Maps.

Ladda ner kartorna direkt i din smart mobil eller surfplatta.

Via din mobila enhet GPS stöd så ser du hela tiden ser var du är.

Dokumentera med foton.

Märk ut dina älgpass,  
hjortronstället eller den stora  
gamla tallen.



# Lättillgängligt genom många kanaler

[www.skogsstyrelsen.se/skogligagrunddata/](http://www.skogsstyrelsen.se/skogligagrunddata/)

[www.skogsstyrelsen.se/brandkartan/](http://www.skogsstyrelsen.se/brandkartan/)

[www.skogsstyrelsen.se/minasidor](http://www.skogsstyrelsen.se/minasidor)

FPT-klient (för nedladdning) [Ftp.skogsstyrelsen.se](ftp://ftp.skogsstyrelsen.se)

Skogsdataportalen (för nedladdning)

<http://skogsdataportalen.skogsstyrelsen.se/Skogsdataportalen/>

Öppet API

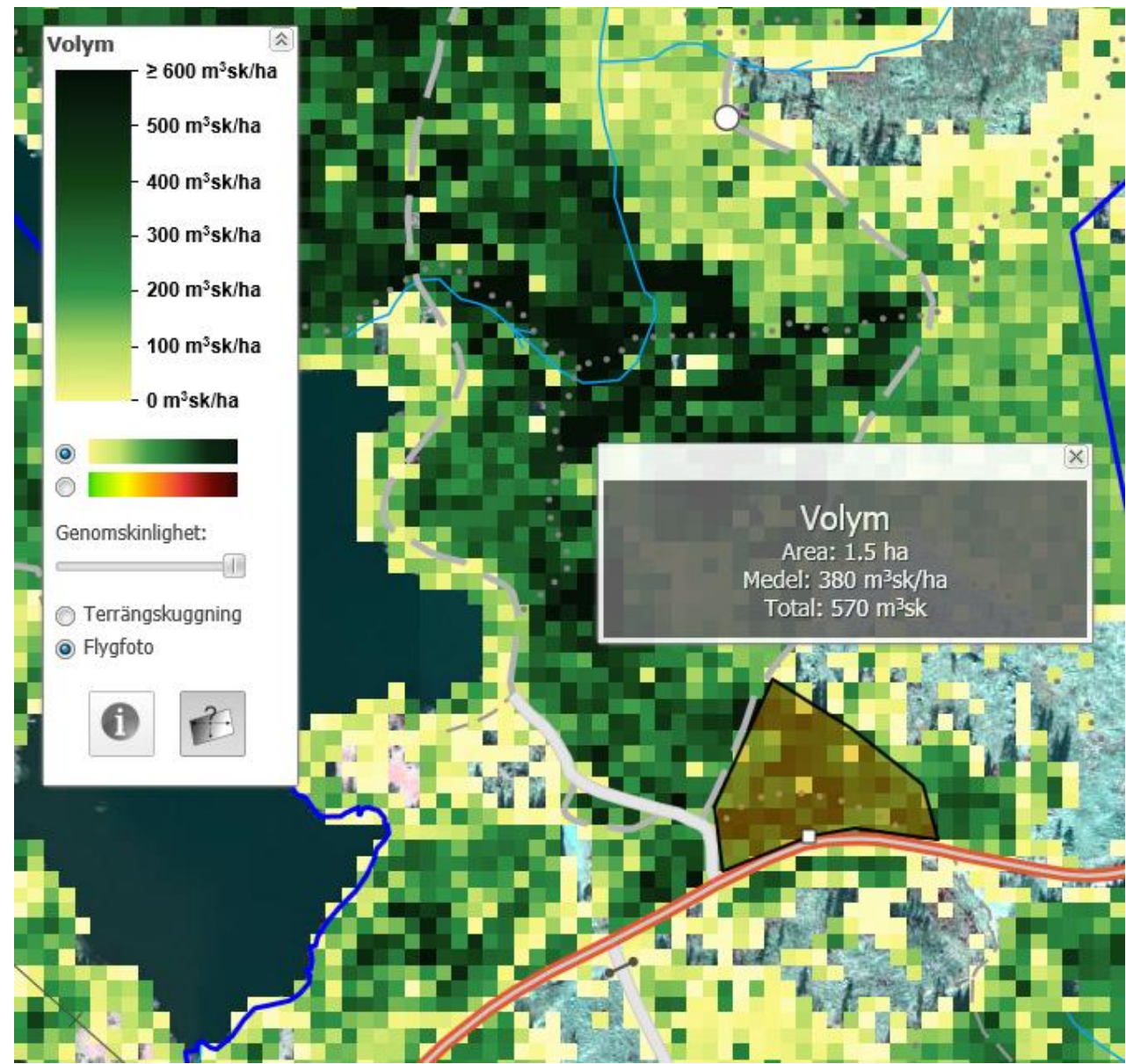
# NYTTAN AV LASERDATA SKOGLIGA GRUNDDATA



# Volymskartan

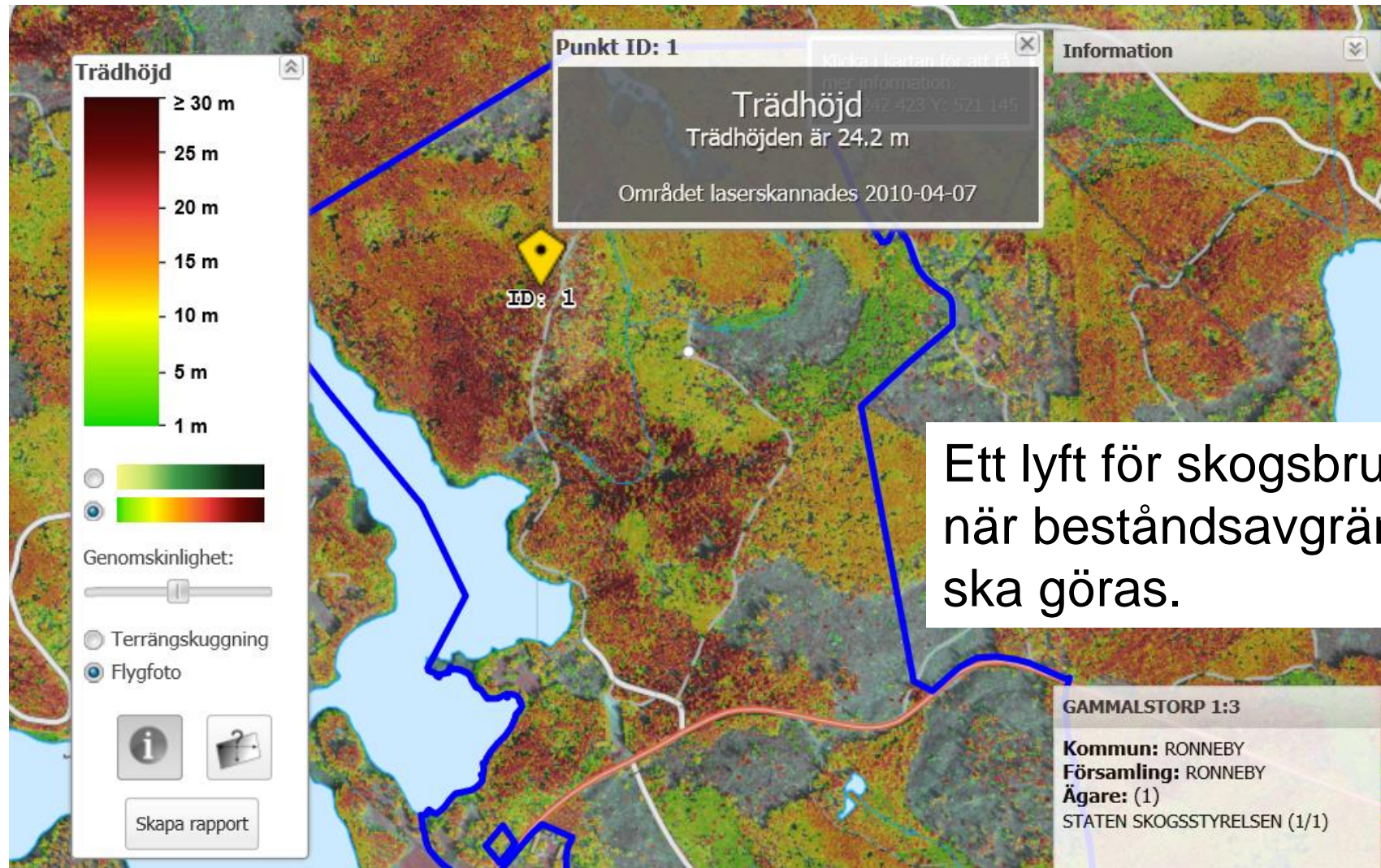
## Till hjälp för många

- Skogsägarens planering
- Virkesköparens planering och dialog med skogsägaren
- Effektiviserar för skogsbruksplanläggaren
- Värdefullt instrument för banker, mäklare och fastighetsvärderare.
- Underlag för Skatteverket vid fastighetstaxering år 2017.
- Underlättar Skogsstyrelsens och andra myndigheters arbete.





# Trädhöjdskartan



Ett lyft för skogsbruksplanläggaren när beståndsavgränsningen ska göras.



# Körskador - Skogsbruket har saknat bra planeringsverktyg



Markfuktighetskartan - nytt  
planeringsverktyg som finns idag

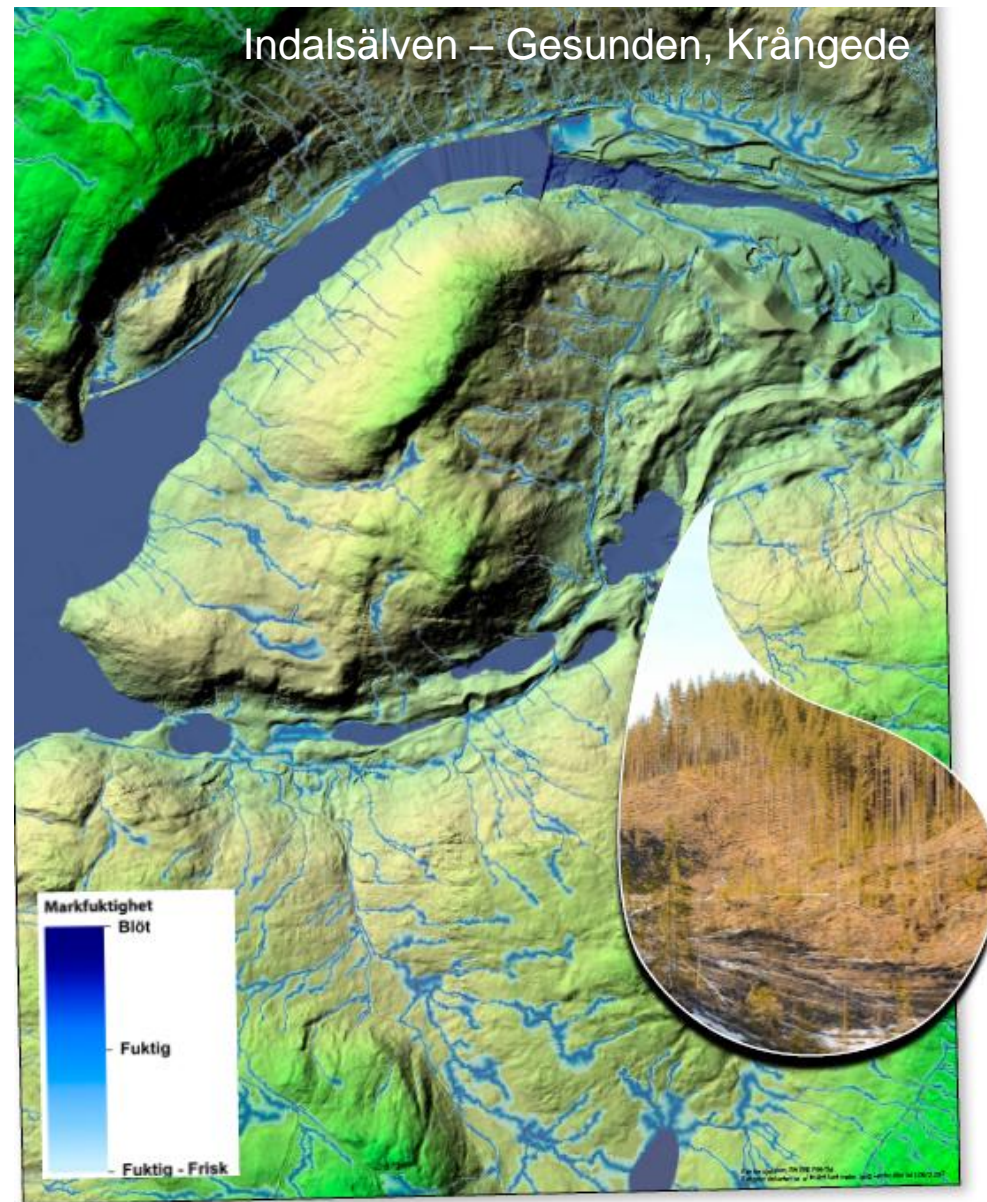




# Ras och skred

Terrängskuggning och markfuktighetskarta underlättar bedömningen

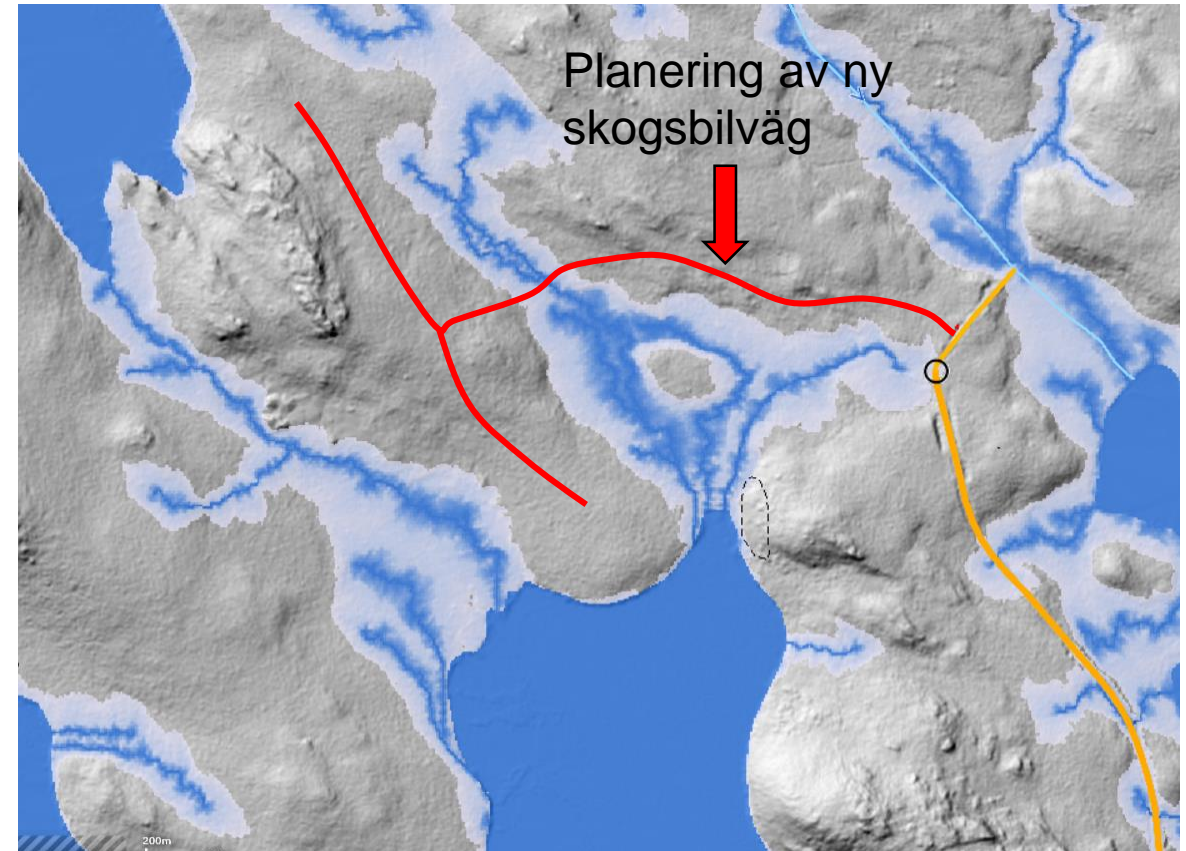
Förbud mot avverkning på grund av risk för ras och skred



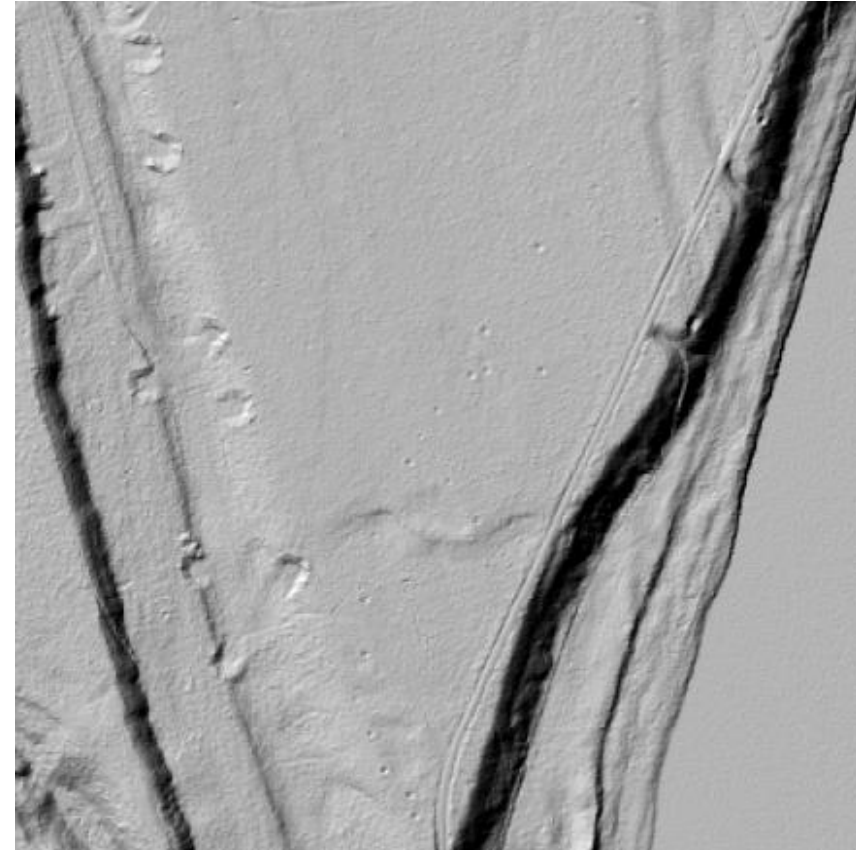


# Miljöhänsyn vid skogsbilvägbyggnad

## Markfuktighets- och terrängkartor bra hjälpmedel



# Hänsyn till forn- och kulturlämningar



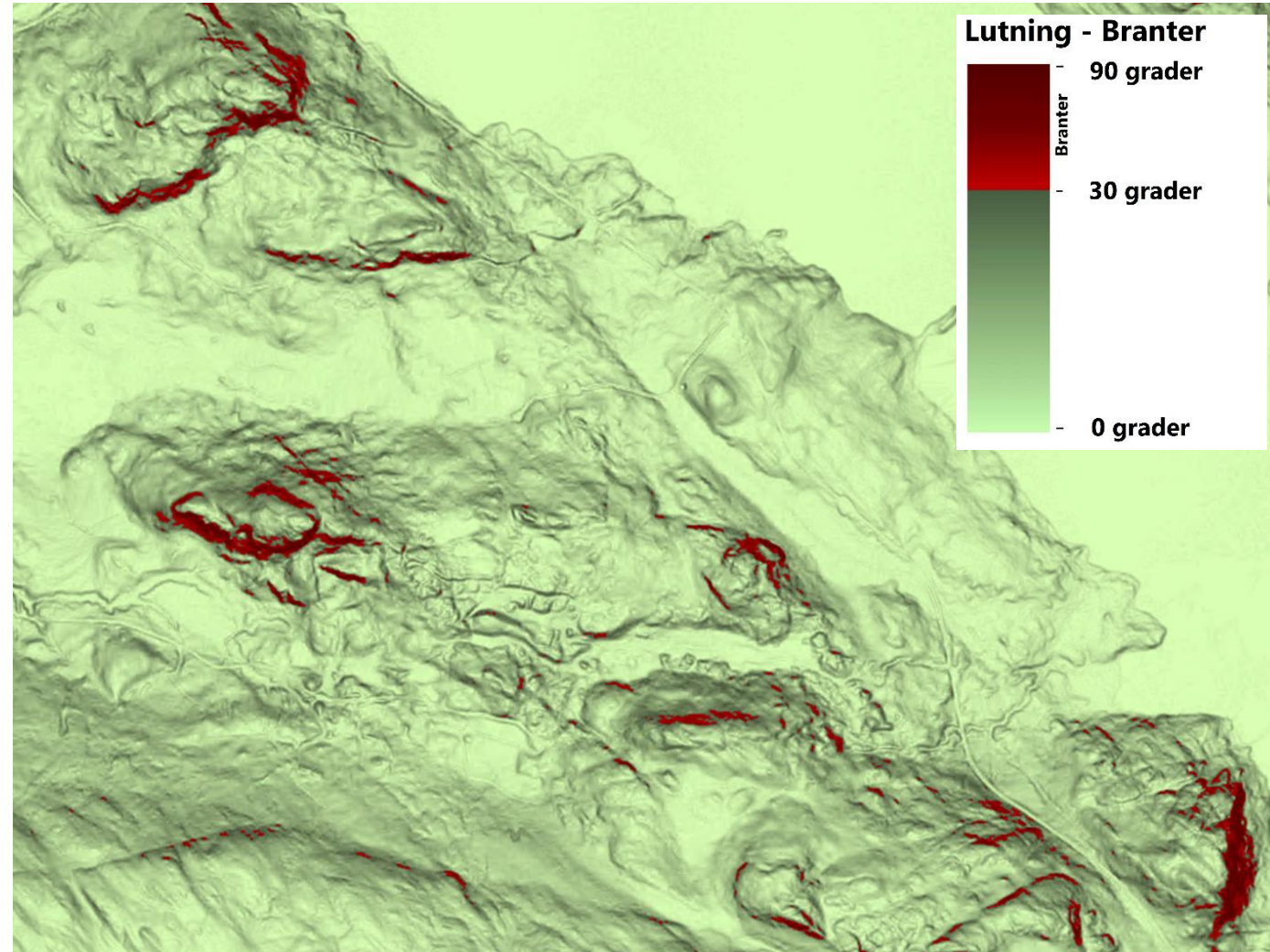
Skador på forn- och kulturlämningar från skogsmaskiner förekommer alltför ofta



# Branter - höga naturvärden

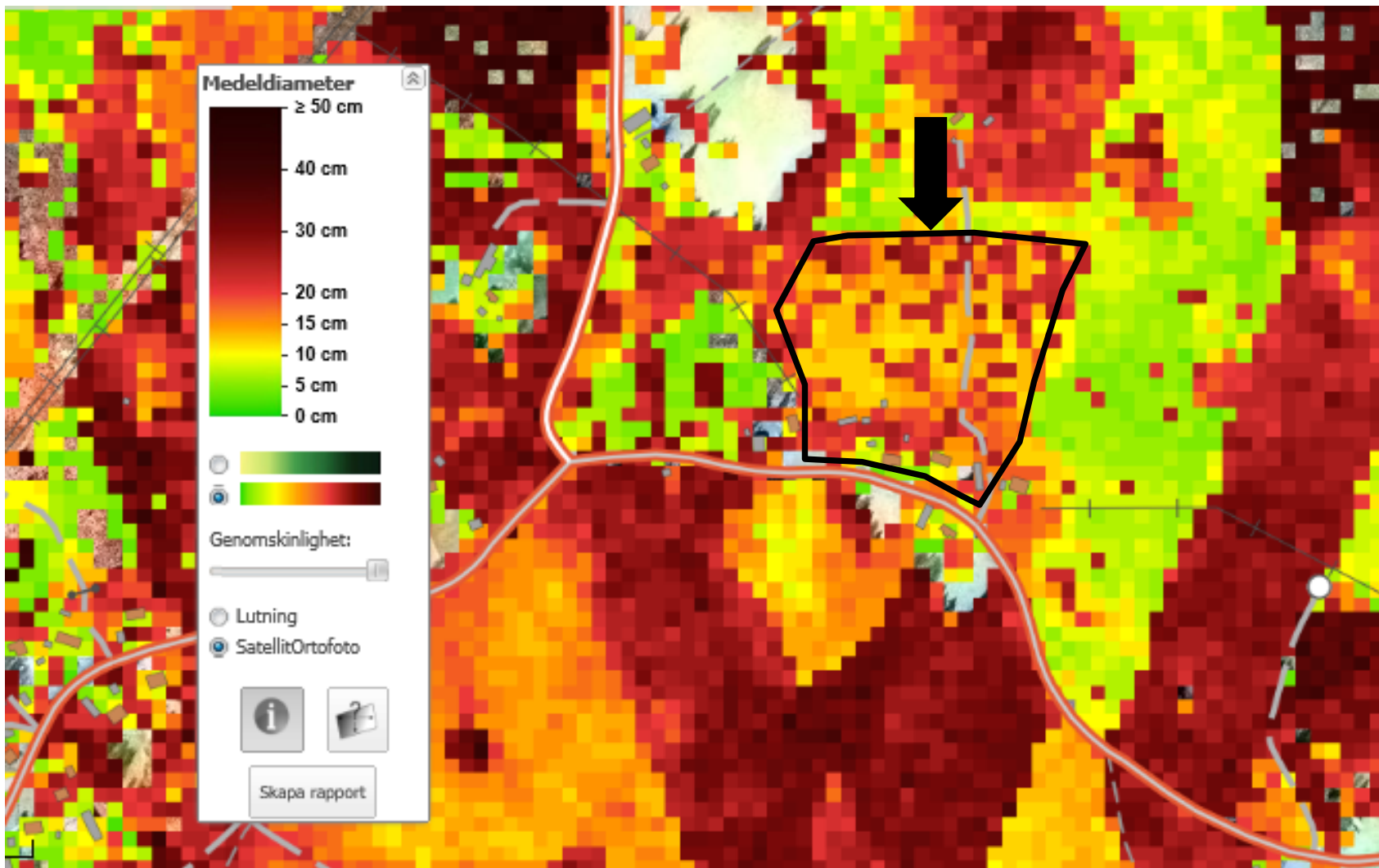
Kan ge en indikation  
på områden med  
höga naturvärden

- Raviner
- Rasbranter
- Branta sluttningar  
med lång  
skogskontinuitet
- Hällmålningar



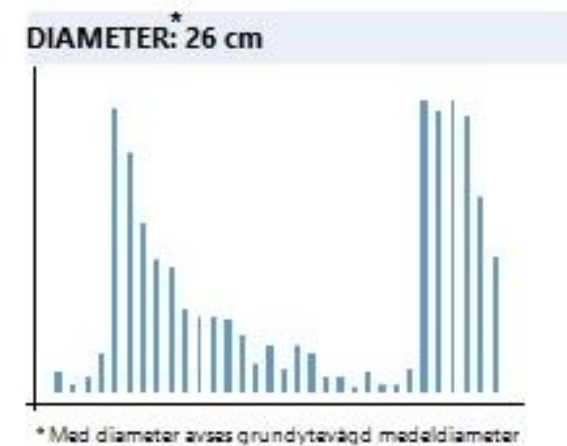


# Skiktade bestånd



Identifiering av områden med höga naturvärden

- Länsstyrelser
- Skogsstyrelsen
- Ideella naturvårdsorganisationer





Tack för uppmärksamheten!

Svante Larsson