



Kartdagarna 2023

GEOGRAFISK INFORMATIONSTJÄNST I FÖRSVARSMAKTEN

AGENDA

- Försvarens behov och utmaningar
- Geografisk informationstjänst
- Militärgeografisk information
- Nato i ett geoinfo-perspektiv
- Behov av kompetens



Örjan Wallers

Huvudman Geoinfotjänst

Ledning, samordning och utveckling av geoinfotjänst i Försvarensmakten.

- *civ.ing Tekniskt Lantmäteri*
- *20 år militär geoinfotjänst försvarsindustri, internationell insats, Lantmäteriet Geo SE, Försvarensmakten*
- *Reservofficer*





SYFTET MED GEOGRAFISK INFORMATIONSTJÄNST...

*...är att Försvarsmaktens förband och verksamheter har tillgång till rätt geografisk information, och förmåga att nyttja denna för att lösa sina uppgifter – **nationellt** och **internationellt** – i **fred**, **kris** och **krig**.*

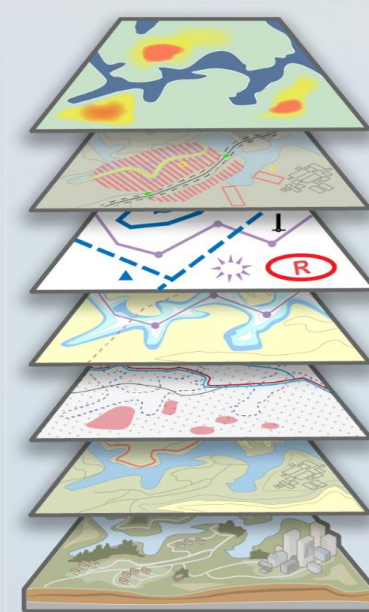
UTMANINGAR

- Många verksamheter på olika nivåer - både krigets krav och myndighetens förvaltningsverksamhet
- Skiftande möjlighet till uppkoppling
- Många olika materielsystem i olika generationer



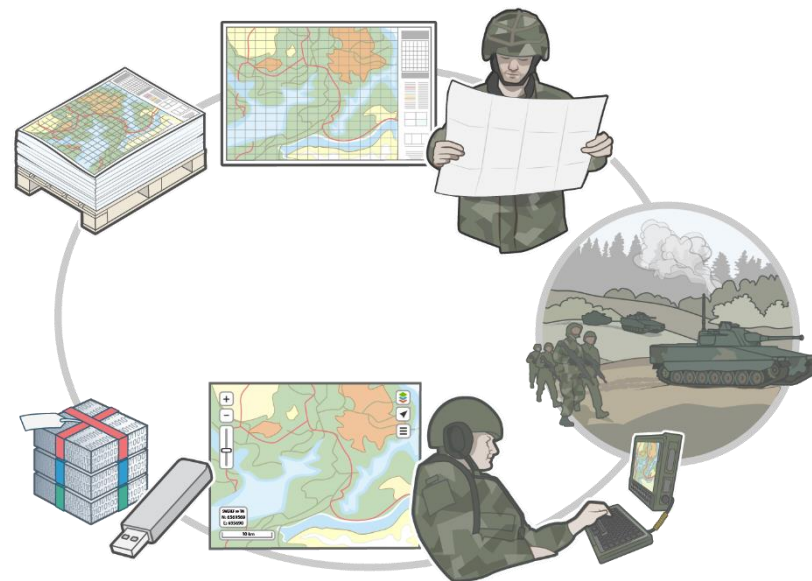
BEHOV AV INFORMATION

- Avtal med myndigheter (inkl. Geodatasamverkan)
- Sammanställning, förädling
- Samproduktion med andra länder/aktörer
- Egen insamling/inmätning
- Förvaltning



BEHOV AV PRODUKTER

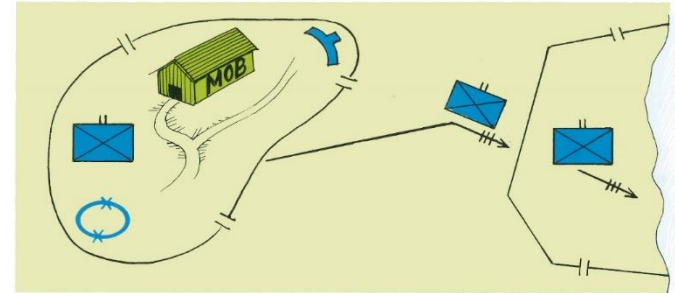
- Tryckta kartor
 - NMK-serien
 - Utländska kartserier
 - Särtryck och specialprodukter
- Geodatapaket
 - paket för större centrala IT-system med tjänstebaserad arkitektur (GIS-system)
 - paket för mindre nätverk/taktiska system
 - paket för enskilda slutanvändare i fristående system/taktiska system
 - Navigationsdatapaket (ENC) till fartyg



BEHOV AV KARTFÖRSÖRJNING



- Robust kartförsörjning, freds- och krigsbehov
- Krigsförbandens behov
- Ekonomi
- Återanskaffning, hur ofta ska kartorna bytas ut?
- Nato-medlemskap



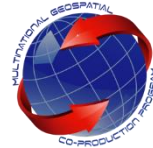
VÅR SAMVERKAN MED ANDRA

→ Internationell samverkan

- NATO
- EU Military Staff
- NORDEFCO
- Bilateral samverkan
- Multinationell samproduktion
- Standardisering

→ Nationell samverkan

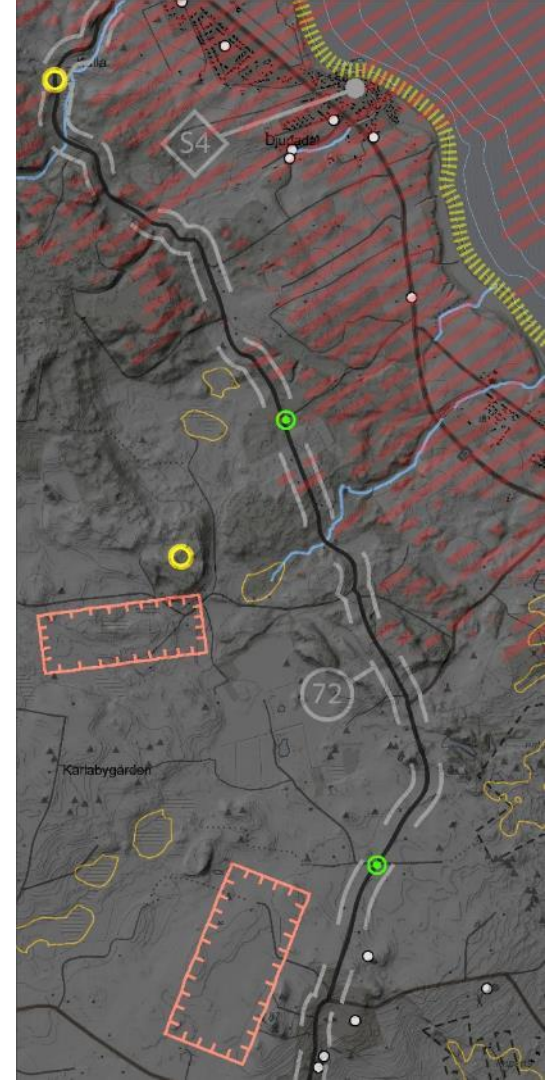
- Sjöfartsverket, SGU, Lantmäteriet
- Nationella geodatarådet
- MSB, Polismyndigheten
- Luftfartsverket Flyginfo SE



MILITÄRGEOGRAFISK INFORMATION

Kompletterande beskrivning av operationsmiljön

- Underlag för planering (även med andra parter)
- Underlag för funktionsvis samverkan (t.ex. sjukvård)
- Underlag för specificerade produkter i militära processer
- Sammanställning av heterogen information från olika producenter
- Säkerhetsskyddsaspekter



EXEMPEL PÅ ANVÄNDNING

Exempel: ”Förbjudna mål”

NSE 43460 Convalescent or Medical Rehabilitation Centers

NSE 43470 Veterinary Hospitals or Clinics

NSE 72100 Schools, Medical Unidentified

NSE 72300 Medical Interest Site

NSE 77500 Government Detention Facilities, General

NSE 77700 Libraries

NSE 77800 Diplomatic Offices and Foreign Missions, General

Valid for: (AOR/Country)

CDE Level 5 Population Density Reference Table

Collateral Structure Functionality	Estimated Population Density		
	Day	Night	Episodic Events
Residential Structures			
Single Family Urban or Small Town, Upper and Middle Class			
Single Family Urban or Small Town, Lower Class and Slum			
Single Family Village or Rural Scattered, Lower Class			
Multi-Family Unit (Apartment, Condominium, Dormitory)			
Institutions/Public Service			
Religious			
Museum			
Library			
School			

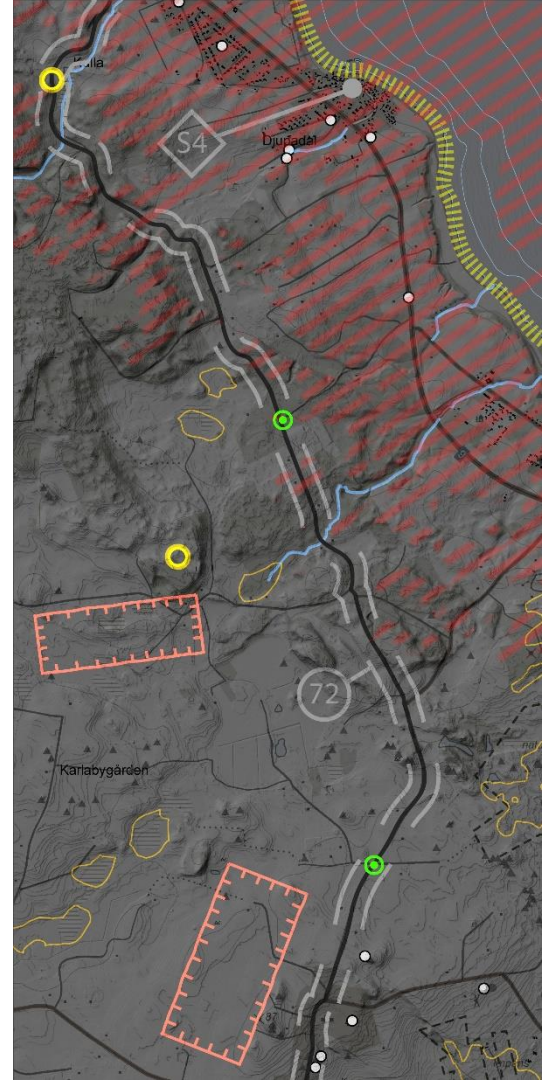
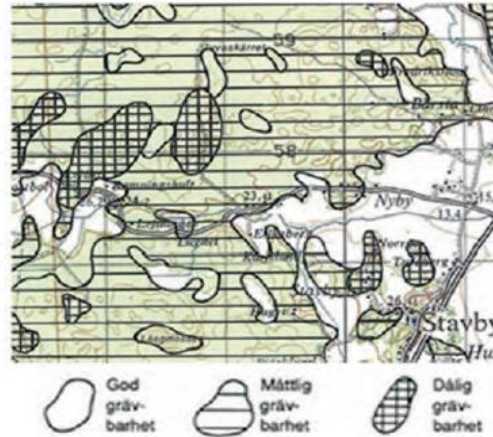
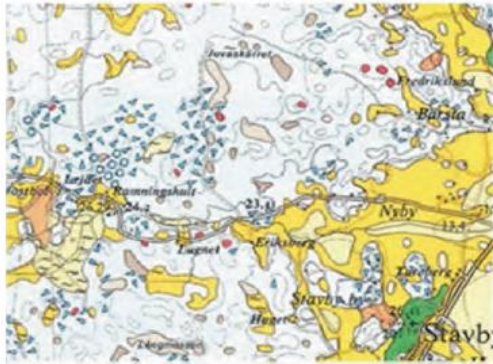


FÖRSVARSMAKTEN



MILITÄRGEOGRAFISK INFORMATION

- Behov av fördjupad samverkan med svenska myndigheter
- Hantera ekonomiska aspekter mellan svenska myndigheter
- Behov av att utveckla mer försvarsanpassade produkter
- Försvarsmakten behöver vara en mer aktiv beställare/samverkanspart



NATOMEDLEMSKAP



NATO:s utmaningar

- *"Fighting off the same map"*
- Nya planer, större förband
- Ej homogena data över NATO territorium
- Tryckta kartor över östra flanken
- Interoperabilitet, betydelsen av standarder

Innebörd för Sverige:

- Nya uppgifter och områden?
- Nationella data till Nato standarder
- Tydligare informationsstyrningar
- Försörjning av tekniska system

"If you want to go fast – go **alone**.
If you want to go far – go **together**."

BEHOV AV PERSONAL

Kompetenser inom GIS-portaler, produktutveckling, GIS-analyser, GIS-teknik/format, standardisering/informationsmodellering, mm.

- Högkvarteret, Stockholm
- Lantmäteriet Geo SE, Stockholm
- Ledningsregementet, Enköping
 - Ca 5 st civila GIS-specialister
- Militärregionstaber (Boden, Kungsängen, Visby, Skövde, Revingehed)
 - Civila GIS-specialister





FRÅGOR?
hkv-geoinfo@mil.se