

A man wearing a cap and a backpack stands on a forest bank, looking across a calm river. The background is a dense forest under a cloudy sky. The text is overlaid on a semi-transparent grey box in the upper right.

Kan en geodatastrategi lyfta en näring?

patrik.andre@skogsstyrelsen.se

Hur ser digitaliseringens vägnät ut?

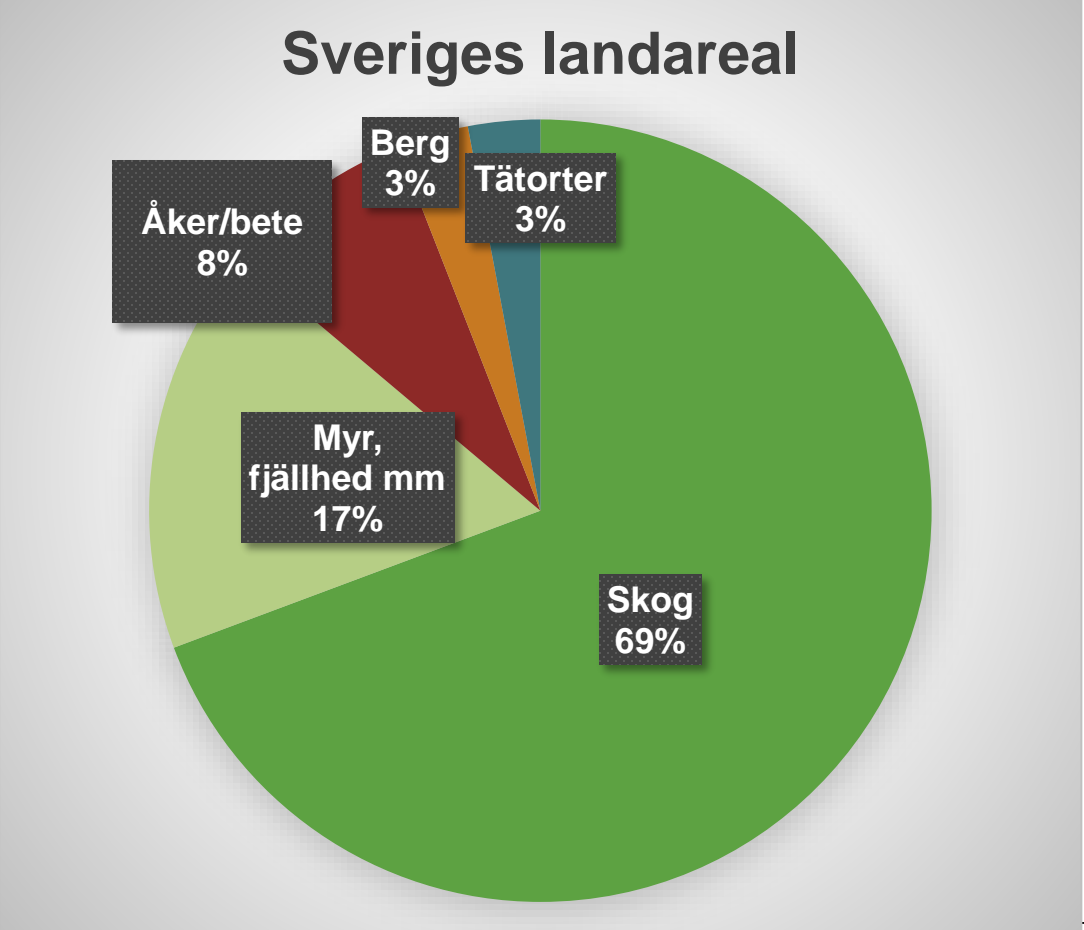
Vad är statens ansvar?

Hur skapar vi en arena för tillväxt?

Hur ser vi till att näringslivet spelar på lika villkor?

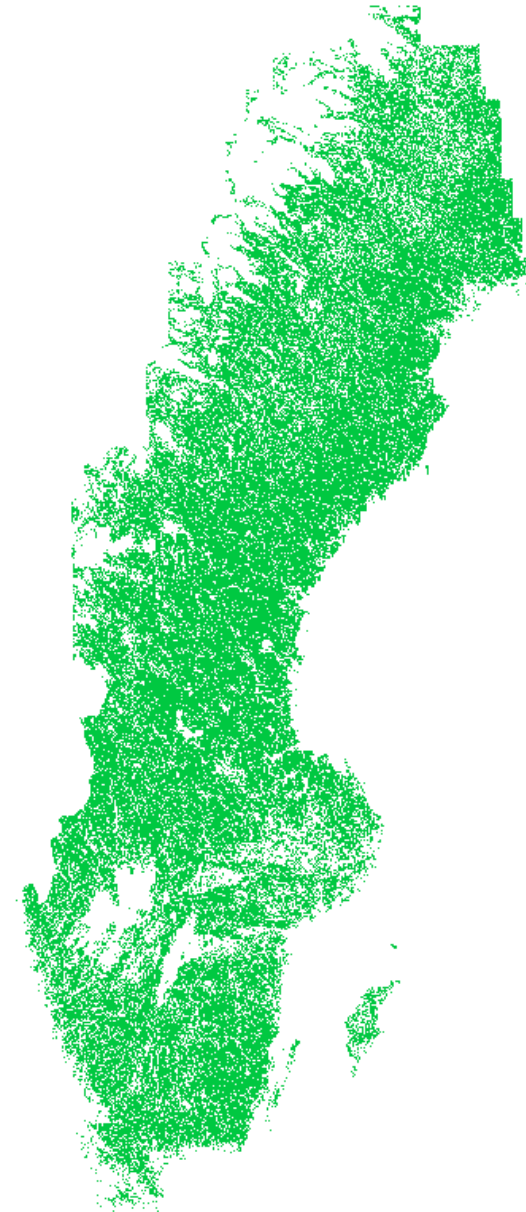
Foto: Kristian Svedberg

Här är skogen

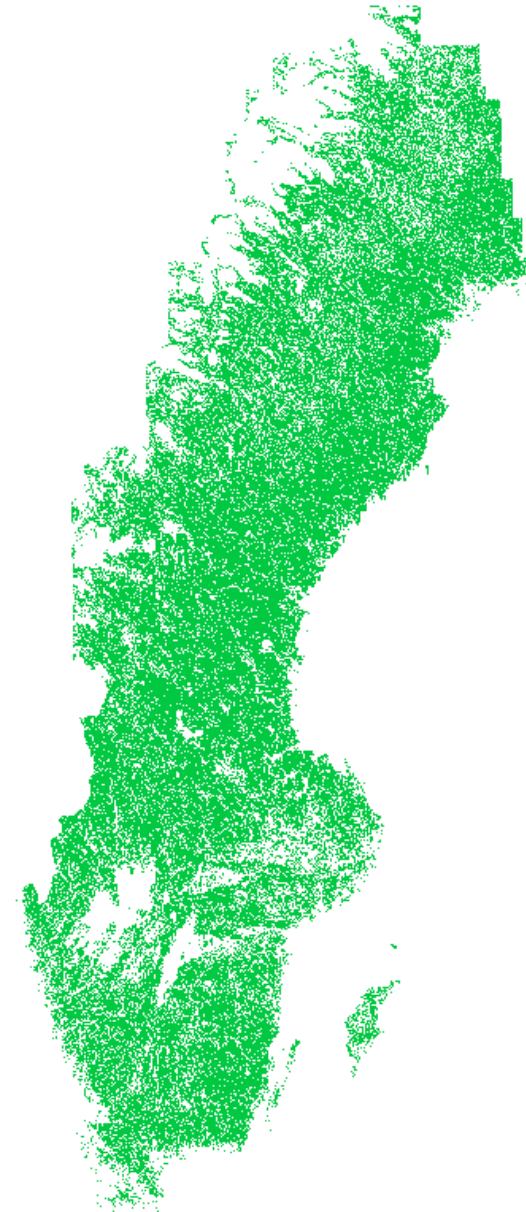


Skog är markerat med grönt i kartan

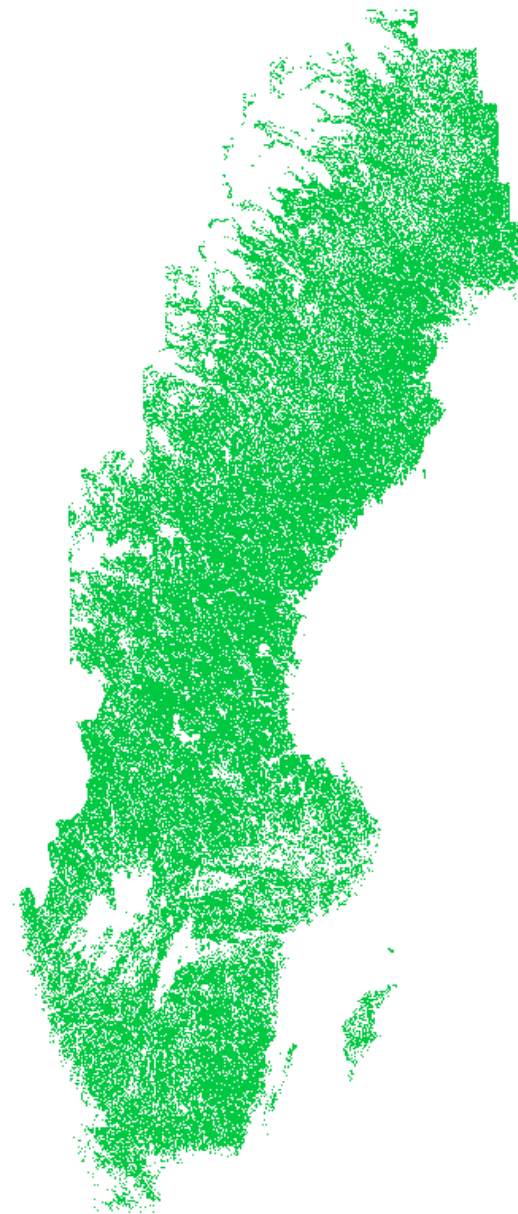
- Här har vi biologisk mångfald och kulturarv
- Här växer morgondagens energi, hus, kläder, plaster och välstånd
- Här susar vinden
- Här föds vattnet
- Här trivs vi
- Det här är en tillväxtarena för den nya ekonomin.




- 10-12 % av industrin
- 200 000 jobb
- 210 Mdr produktionsvärde
- 124 Mdr i export



- Fastighetsvärdet
>1 200 000 000 000:-
- Avverkning brutto
>28 000 000 000:-/år
- Bruttoavkastning 2.33%



A photograph of a forest scene. In the foreground, a tree stump is covered in vibrant green moss. A small, young sapling with green needles grows from the top of the stump. The background is a soft-focus forest with various tree trunks and foliage.

Skogsstyrelsen är
sektorsmyndighet
för skog

Skogsbruket är
avreglerat
– Frihet under
ansvar

Skogsbruket är
några få stora
företag och många
småföretagare


Skog
till nytta
för alla

Digitalisering
pågår



Vi började 1905.
Då såg skogen ut
så här



A photograph of a dense forest of tall, thin evergreen trees, likely spruce or fir, with a mossy forest floor. The trees are arranged in a somewhat regular pattern, and the lighting is soft, suggesting a shaded forest environment. The text is overlaid on a semi-transparent dark rectangle in the upper left quadrant.

110 år senare har vi restaurerat skogen i Sverige



Det finns god
potential att få ännu
bättre tillväxt

Foto: Michael Ekstrand



Det finns också
regjåla utmaningar

Skogsbruket ska själva ta stort ansvar med hög precision. Stora som små



Vi vill skydda värdefull och natur och lämningar - överallt



A photograph of a forest stream. The stream flows through a dense forest of tall, thin trees. The water is contained within a concrete channel that has been built across the stream bed. The surrounding forest floor is covered with dry leaves, twigs, and some green moss. The lighting is soft, suggesting a late afternoon or early morning setting. A semi-transparent grey box is overlaid on the left side of the image, containing the text "Allt för ofta går det åt skogen".

Allt för ofta går det
åt skogen

Foto: Josefina Sköld

A photograph of a forest clearing. In the foreground, there is a pile of brush, twigs, and rocks. The background is filled with green vegetation and trees. A red callout box is drawn around the brush pile, with an arrow pointing to a text box above it. Another red callout box is drawn around a specific area in the background, with an arrow pointing to a text box above it.

Sparad yta

30 meter

Fäbods-
lämning

Så enkelt är det..

SKOGSSTYRELSEN

OM OSS | PROJEKT | **PRESS OCH INFORMATION** | STATISTIK | MILJÖ- OCH SEKTORSMÅL | UPPTÄCK SKOGEN | SKOG OCH MILJÖ | INTERNATIONELLT ARBETE

ÄGA OCH BRUKA | **MYNDIGHETEN**

Sök

PRESSMEDDELANDEN

- BILDBANK
- REGISTRATUR
- NYHETSBRV
- GRAFISK PROFIL
- YTTRANDEN
- PUBLIKATIONER
- NYHETSARKIV

Informerade skogsägare tar bättre hänsyn till kulturmiljöer

■ Pressmeddelande 16 mars 2012

Ungefär 40 procent av kulturmiljöerna i skogen påverkas negativt vid förnygringsavverkning och efterföljande förnygringsåtgärder. Hänsynen ökar dock markant om skogsägarna inför avverkningen fått information om kulturmiljöerna. Det visar en ny rapport från Skogsstyrelsen.

Kulturmiljöer kan vara lämningar som kolbottnar, odlingsrösen och stengårdsgårdar. Det är tydligt att kännedom om lämningarna är mycket viktig för att undvika skador vid avverkning.

– Med rätt information skapas förutsättningar för sektorn att ta sitt ansvar. När markägare i förväg känner till att det finns kulturmiljöer visas obetydlig hänsyn vid endast två procent av avverkningarna. När informationen saknas är detta åtta gånger vanligare, säger Andreas Eriksson, skoglig handläggare på Skogsstyrelsen.

Rapporten bekräftar de bedömningar som gjorts i andra skadoinventeringar att

LOKALA KONTAKTER

Välj län

Välj kommun

Välj på karta


LÄS RAPPORTEN

Hänsyn till kulturmiljöer - resultat från P3 2008-2011

RSS

Här kan du prenumerera på RSS-flöden

Nyheter och kurser via RSS



Vi måste ha bra
och välordnade
geodata för att
klara uppgiften

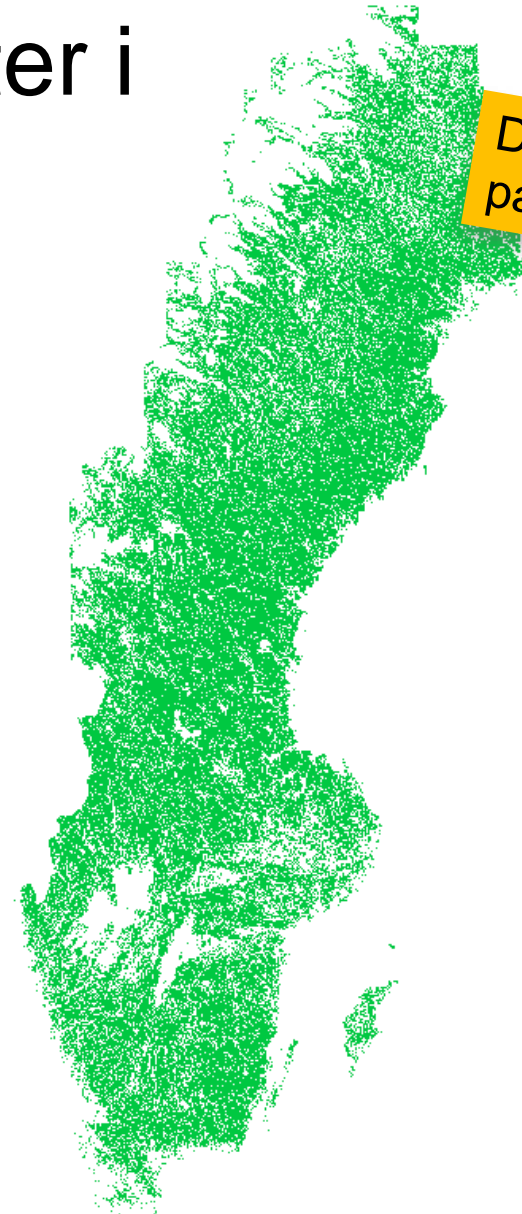
- Nationellt täckande data av god kvalitet
- Öppna
- Tillgängliga
- Användbara
- Aktuella

Digitalisering skapar möjligheter i den traditionella skogssektorn

- Effektivare skogsbruk
 - Bättre konkurrenskraft
 - Mer förnybar råvara
- Effektivare transporter
- Bättre miljöhänsyn

Tillväxten kan öka med 10-15% med bättre skötsel.

1 % motsvarar 1-2 miljarder kr/år och 2 000 arbetstillfällen i skogsnäringen.



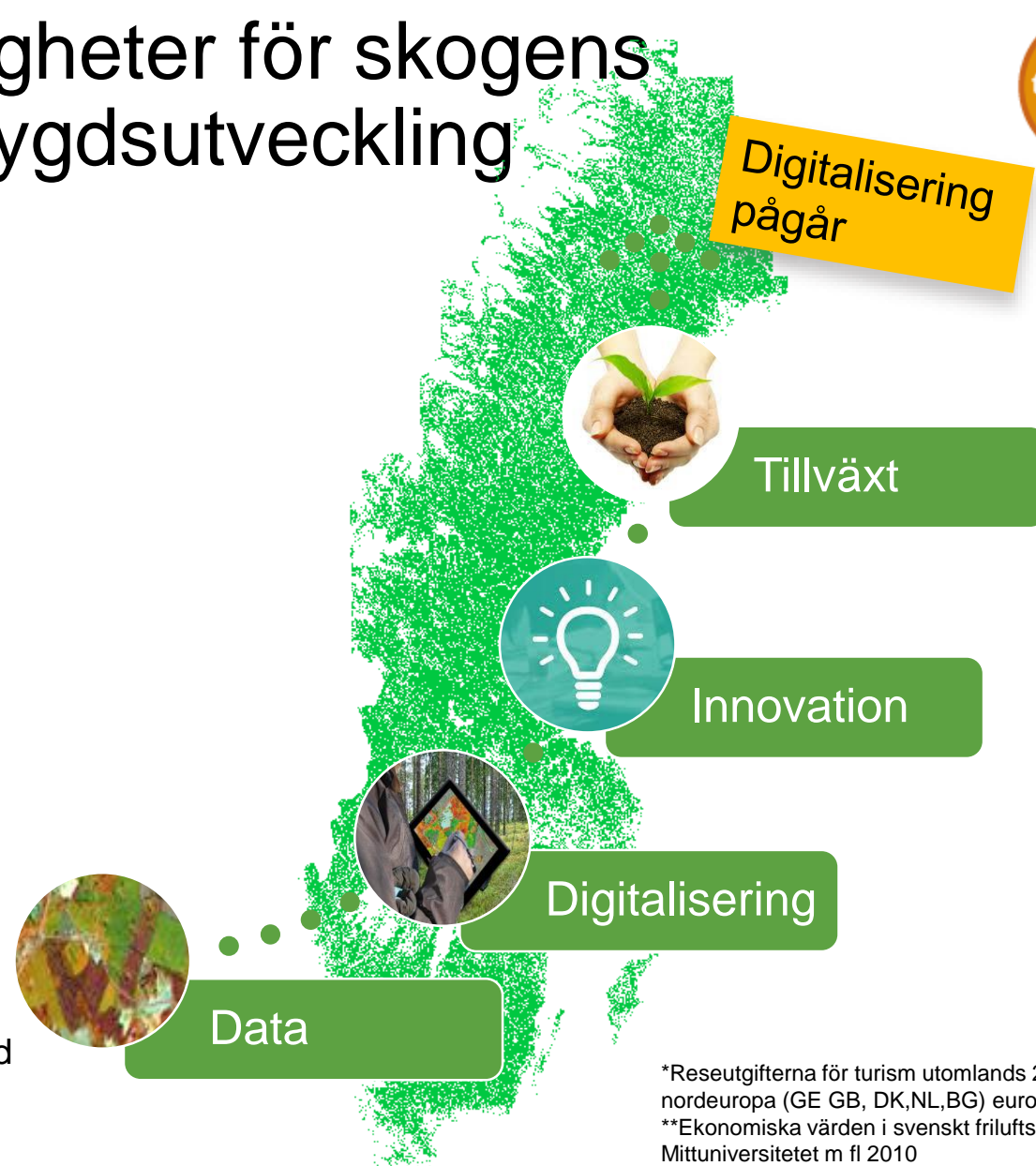
Digitalisering
pågår

Skog
till nytta
för alla

Digitalisering skapar möjligheter för skogens mångbruk - Digital landsbygdsutveckling

Skog
till nytta
för alla

- Ekonomisk potential
 - Friluftsliv,
 - Förädlingsvärde 34 Mrd/år** och 75 000 arbetstillfällen
 - Turism med natur som mål
 - Exportmarknad = 1 625 Mdr/år*
- Rekreation o hälsa
 - 8 miljoner besökare
 - 2 miljoner medlemmar i svenskt friluftsliv



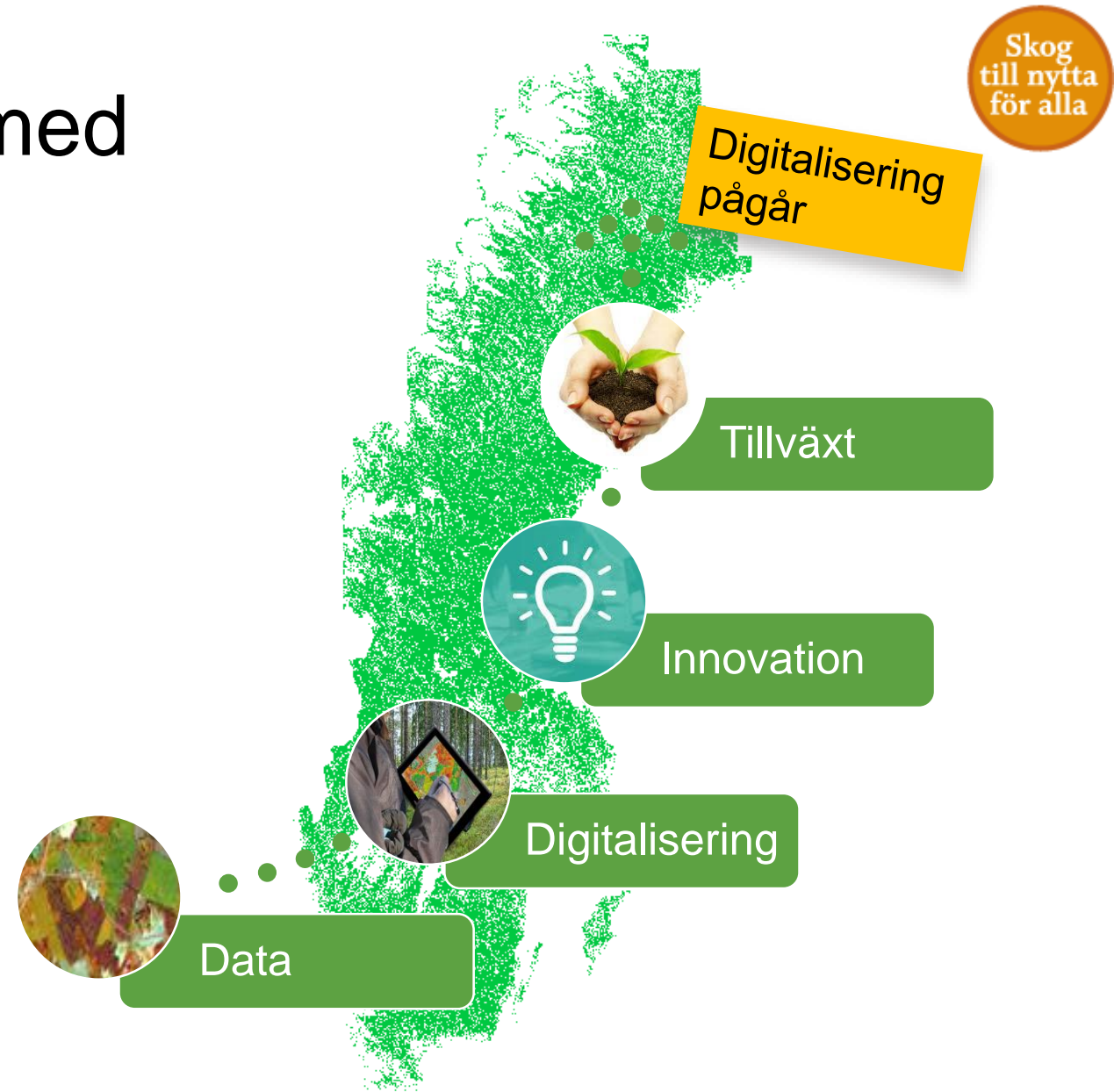
” Många utländska besökare lockas till det glest befolkade Sverige med vidsträckta skogar, fjällandskap, otaliga sjöar och öar längs kusterna”
. (www.ui.se)

*Reseutgifterna för turism utomlands 2014 i nordeuropa (GE GB, DK,NL,BG) eurostat
**Ekonomiska värden i svenskt friluftsliv Mittuniversitetet m fl 2010



Vad vi behöver jobba med

- Dataförsörjning
 - Nya metoder,
 - Nya datamängder
- Effektiva dataflöden
 - Gemensam lagring
 - Standarder
 - Tjänster för lämning/hämtning
- Ägarskap till data
 - Offentligt
 - Privat
- Kompetensfrågor
- Utvecklings, test och metodfrågor



Steg 1 Dataförsörjning

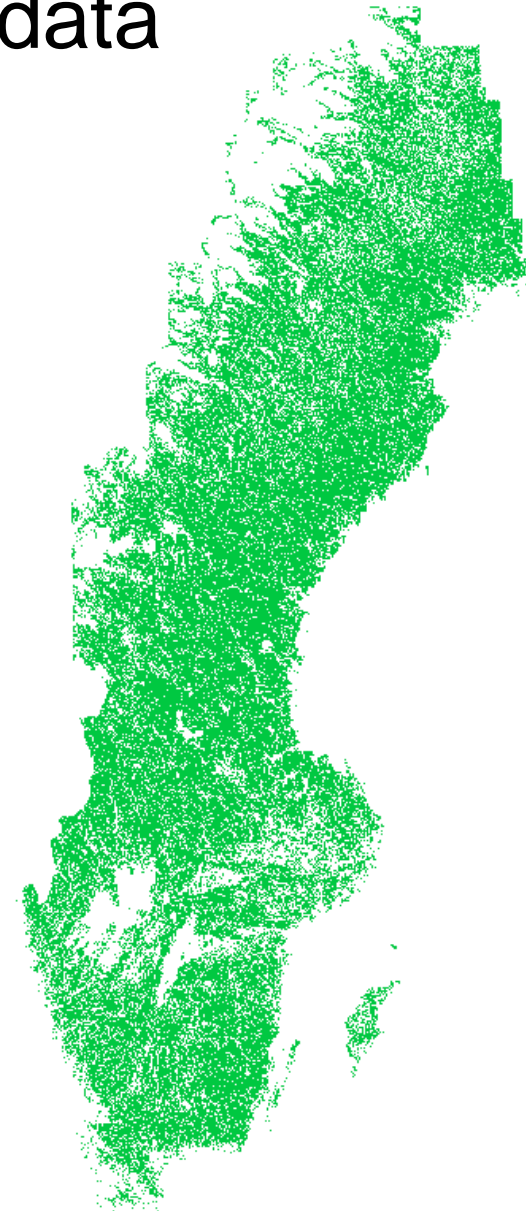
Skogliga grunddata från laserskanning
Öppna "Nationella basdata" för skogsbruket

Statlig satsning på skogliga grunddata från laserskanning 2013-2015

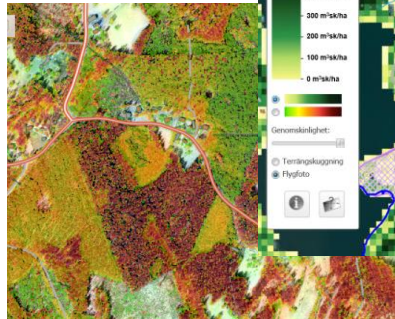


- Skogsstyrelsen
- Lantmäteriet
- SLU
- Skogforsk
- Skogsbruket

För första gången vet vi vad skogen innehåller



Vi har tagit fram otroligt mycket nya rikstäckande data



Trädhöjd



Volym

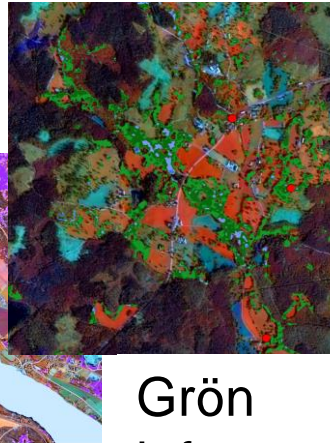
Grundyta

Medeldiameter D_{GV}

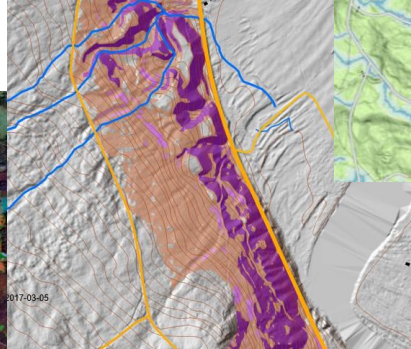
Medelhöjd H_{GV}

Biomassa

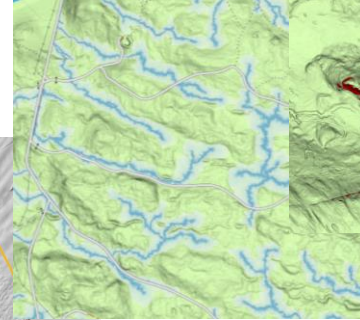
Gallring



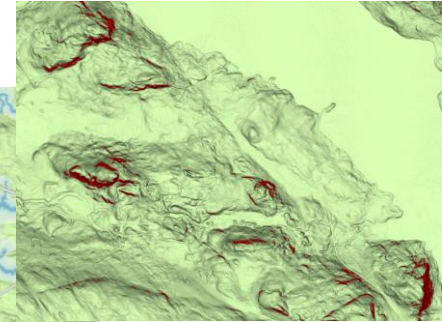
Grön infrastruktur



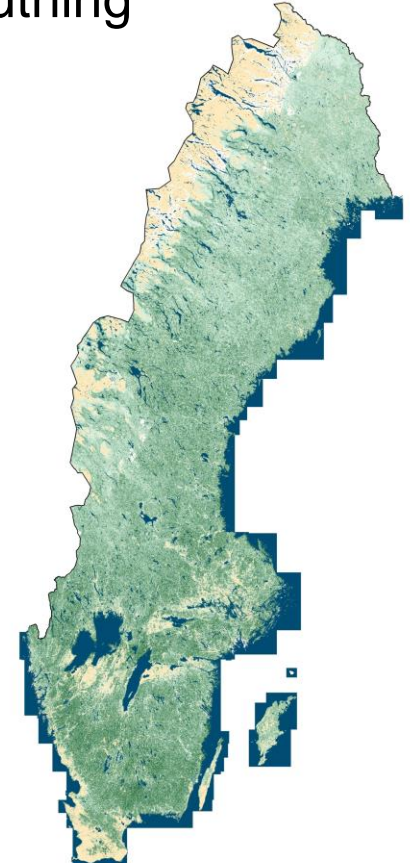
Ras och skred



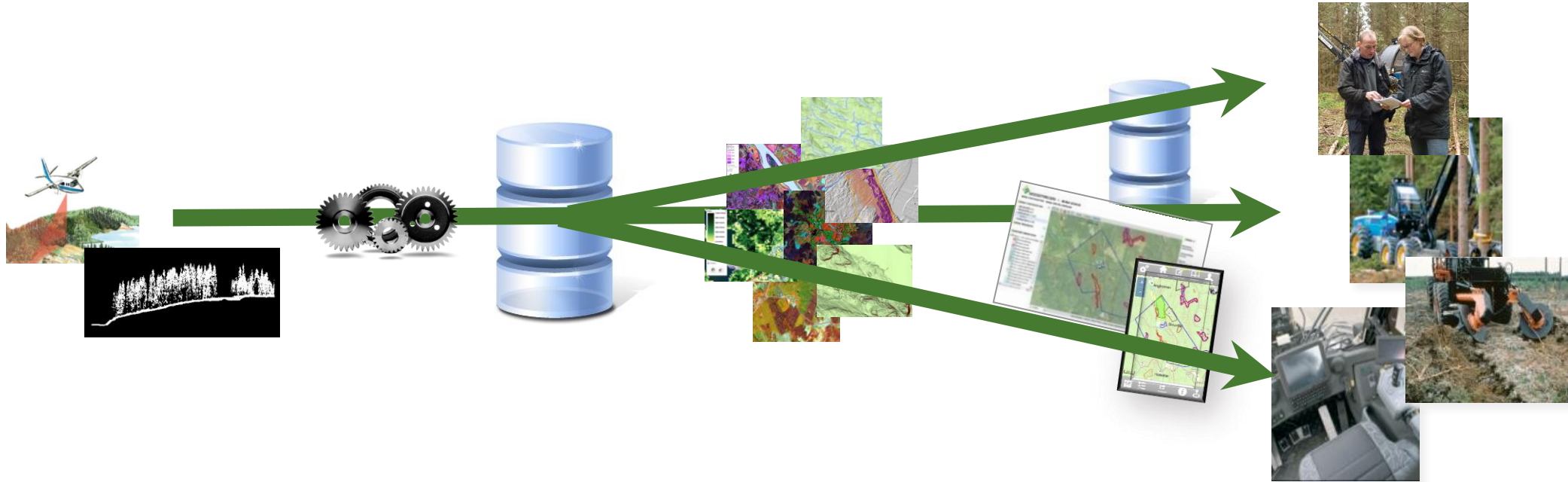
Markfuktighet



Lutning



Vi har också utvecklat distributionskanaler



www.skogsstyrelsen.se/minasidor

www.skogsstyrelsen.se/skogsdataportalen

www.skogsstyrelsen.se/karttjanster

Nyttan är uppenbar

- Skog – (Ekonomi och sysselsättning)
 - Kostnad 2-4% av traditionell datainsamling
 - Gratis data av hög kvalité till alla 320 000 skogsägare
 - Bra kartor för terrängkörning
- Miljö – (Hållbarhet)
 - Hittat många fornminnen och värdefulla biotoper
 - Minskar markskador
 - Förebygga ras och skred
 - Kartlägga grön infrastruktur



Arbetsstillfällena och ekonomi



Skogliga grunddata om den egna skogen leder till ökad aktivitet, bättre skött skog, högre skogsproduktion.

1% ökad avverkning = 1 miljon kubikmeter = 2 miljarder kr/år och 2 000 jobb i skogsnäringen*.

Skogen växer – data behöver uppdateras

Foto: Skogsstyrelsen och Kent Norberg

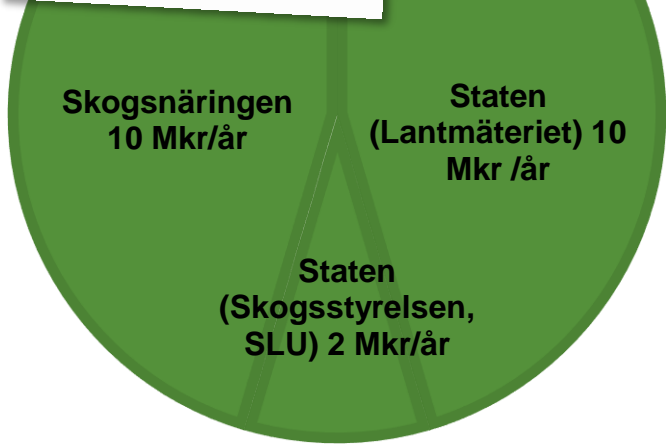
*Källa: Skogsindustrierna

Men skogen växer och data behöver underhållas.

Vi behöver extra finansiering för att underhålla Skogliga grunddata

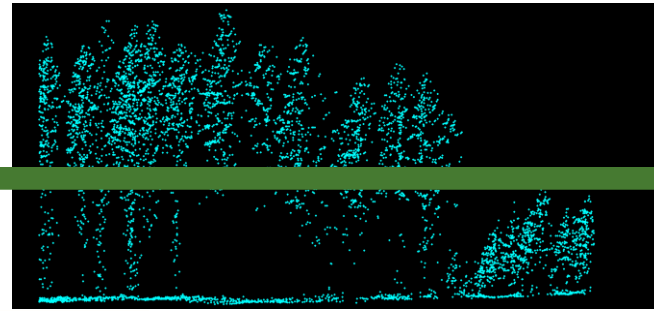
Samfinansiering – en möjlig väg framåt

Finansiering för 5-7 år omdrev

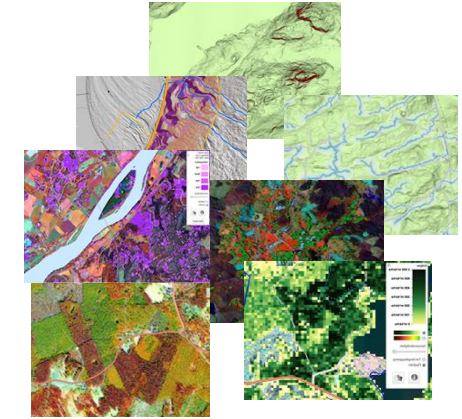


Laserskanning start år 2018

Högre upplösning



Skog

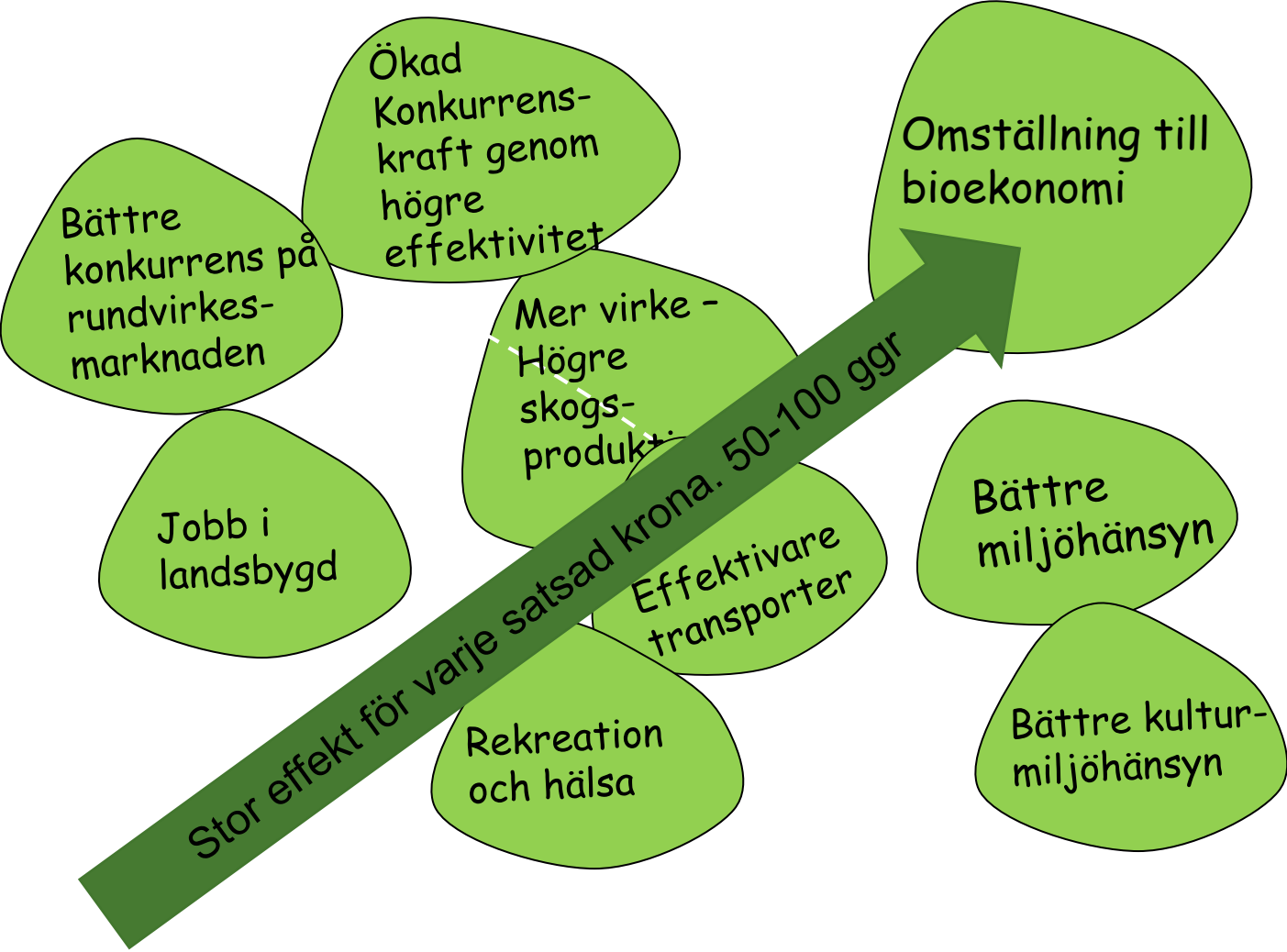


Andra samhällssektorer

Nyttan i skogssektorn motiverar investeringen

En satsning på
landsbygden
och små tätorter

Samhällsvärden ekonomi



Samhällsvärden miljö

Nytta i resten av samhället får vi på köpet

Återkommande
högupplöst skanning
av mark, infrastruktur
och byggnader har
många nyttor

**Effektivare
dataproduktion**
Grunda
havsvatten
Stadsbyggnad
3D-kartor

Jordbruk
EU-kontroller
(böter)
Igenväxning

Fyll på ...

**Kommunal
dataförsörjning**
Alla tätorter
Miljöövervakning

Transporter
Enskilda vägar

Kultur
Hitta
fornlämningar

Försvar
Terrängkörning
Artilleri

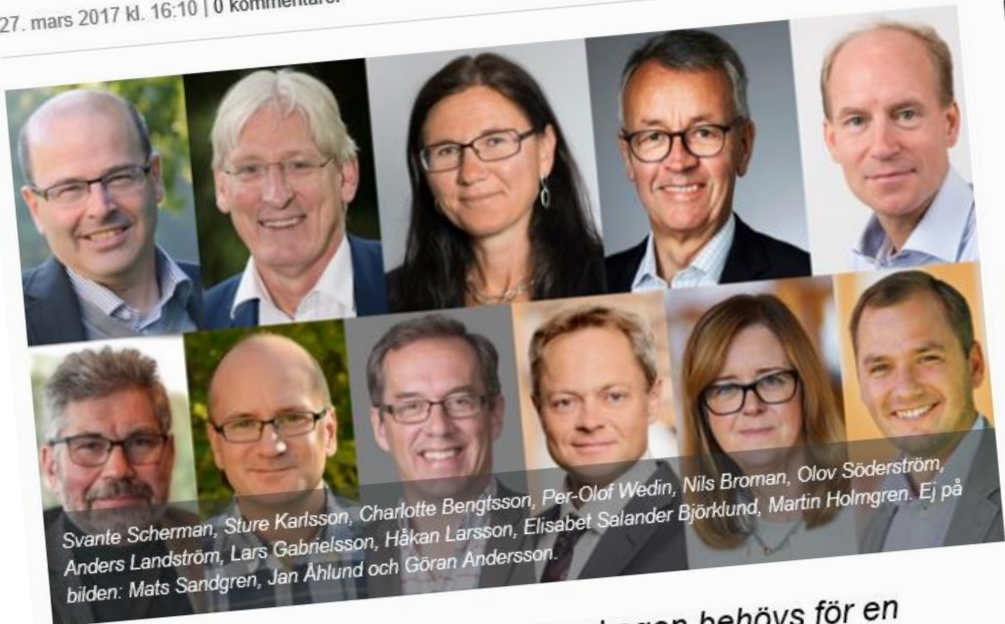
Klimatövervakning
Glaciärer
Trädgräns

Mark
Jordrörelser
Schaktning
Erosion
Ras och skred

Exempel

Skogsföretag: "Hög tid för ny laserskanning av skogen"

27. mars 2017 kl. 16:10 | 0 kommentarer



Svante Scherman, Sture Karlsson, Charlotte Bengtsson, Per-Olof Wedin, Nils Broman, Olov Söderström, Anders Landström, Lars Gabrielsson, Håkan Larsson, Elisabet Salander Björklund, Martin Holmgren. Ej på bilden: Mats Sandgren, Jan Åhlund och Göran Andersson.

DEBATT. Aktuella digitala data om skogen behövs för en växande bioekonomi. Därför måste staten i samverkan med näringslivet omgående påbörja en ny rikstäckande laserskanning av Sverige, skriver 14 företrädare för skogsbranschen.

DOKUMENT

Debat

Detta är skribent

Vill du debatta detta? Skriv till debatt@altinget.se

PL

Hög tid för omtag

Data från den första skanningen är cirka 8 år gammal. Det är hög tid att ta ett omtag. För att det ska ske på ett kostnadseffektivt sätt så måste myndigheter och näringsliv samverka. Låt därför satsningen på en ny laserskanning bli ett första steg i det nationella skogsprogrammet som regeringen nu förbereder. Beslut kan inte vänta. Vi är beredda att bidra och aktivt delta i detta arbete om det startar snarast möjligt.

- Håkan Larsson, Skogsdirektör Södra
- Mats Sandgren, VD SCA Skog
- Per-Olof Wedin, VD Sveaskog
- Elisabet Salander Björklund, VD Bergvik Skog
- Jan Åhlund, Skogsbrukschef Holmen
- Martin Holmgren, VD Stora Enso Skog
- Lars Gabrielsson, VD Sydved
- Sture Karlsson, VD Mellanskog
- Göran Andersson, Skogschef BillerudKorsnäs
- Olov Söderström, VD Norrskog
- Svante Scherman, Koncernchef Skogssällskapet
- Nils Broman, Skogschef Norra Skogsägarna
- Anders Landström, Stiftsjägmästare Svenska kyrkan
- Charlotte Bengtsson, VD Skogforsk

debatt@altinget.se

Vi hoppas på ny laserskanning..

..och om vi får det gör det skillnad



....Ja?...

Kan en geodatastrategi lyfta en näring?

patrik.andre@skogsstyrelsen.se

Hur ser digitaliseringens vägnät ut?

Vad är statens ansvar?

Hur skapar vi en arena för tillväxt?

Hur ser vi till att näringslivet spelar på lika villkor?