

Egentligen ca 41 % saknar kartunderlag

Kartering av marina miljöer - bentiska livsmiljöer

Kartdagarna i Gävle, 26-27 april 2016

Bertil Håkansson

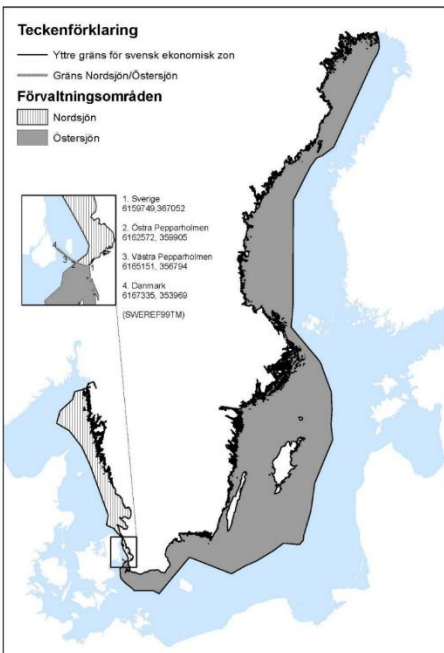
Bertil.hakansson@havochvatten.se

Havs
och Vatten
myndigheten

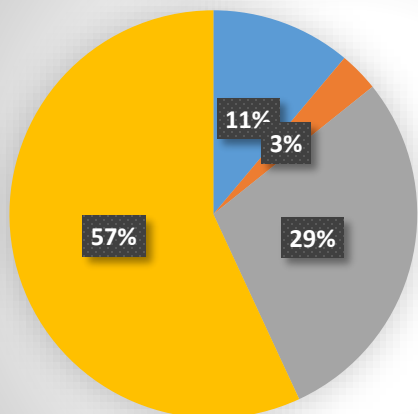
Innehållsförteckning

- Inledning - Vilka vatten pratar vi om & kartexempel
- Syfte och mål
- Behoven
- Ökande krav på god förvaltning av marin livsmiljöer
- God Havsmiljö, Områdesskydd (tumlare exemplet), Havsplanering,
- Tidigare erfarenheter (visa Hanöbuktens naturvärdesbedömningar)
- God infrastruktur för ekosystemens bentiska livsmiljöer
- Schematisk sammanfattning av behov, ansvarsområden, styrdokument samt tidslinjen
- Exempel, djupdata, naturtyper (fysiska grunden för habitatet), naturvärden (biologiska grunden för värdering av habitat)
- Djupdata från 1890-talet till 2000-talet, naturtyper (SGU karta), naturvärden (Hanöbukten)
- Hur når vi målet: Nationella myndigheter behöver långsiktig samplanera sina verksamheter, behov av öppna standarder och öppna dat

Vilka vatten är aktuella?

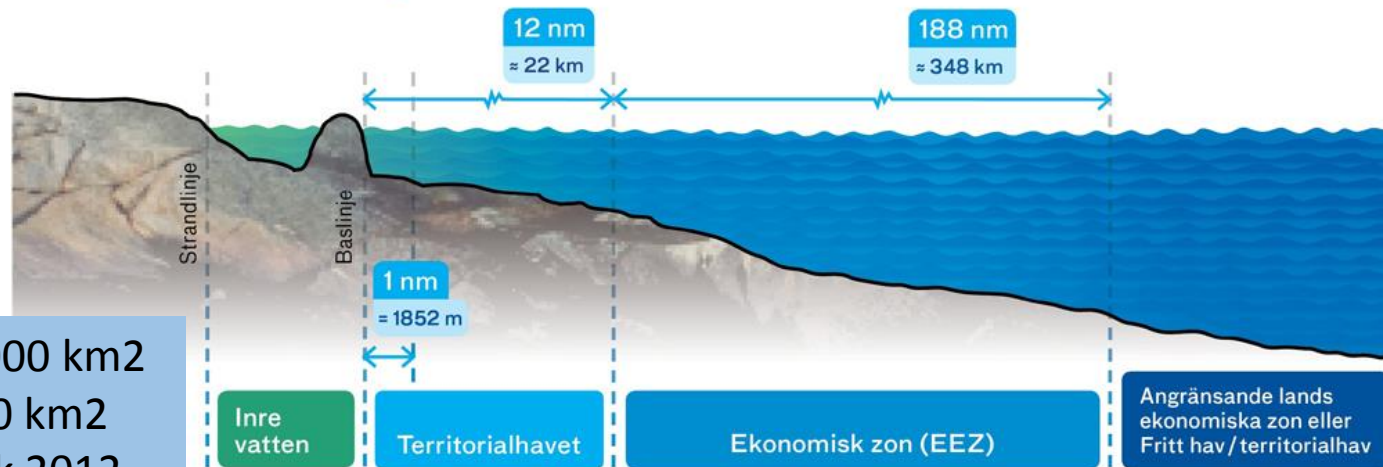


Överlapp mellan planer



- sjöar o vattendrag
- 4 stora sjöarna
- Kustvatten
- EEZ

Vattenyta: ca 281 000 km²
Landyta: ca 407 300 km²
SCB officiell statistik 2012

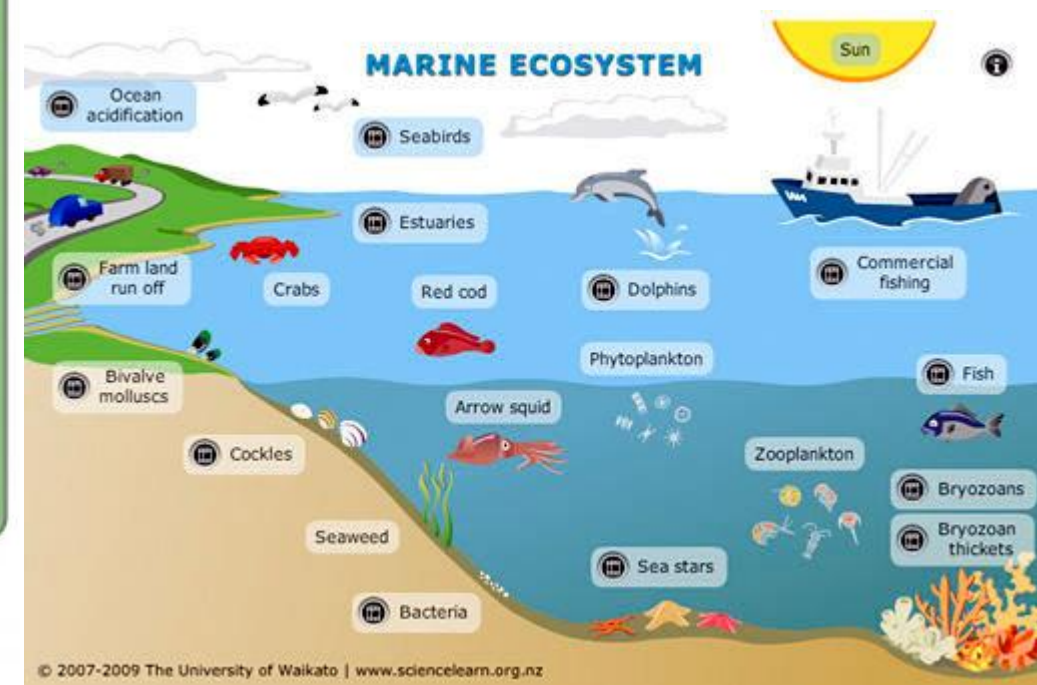


In combination, the setting and component units can be used to identify biotopes, which are unique ecological units with biotic and abiotic elements.

Havs
och Vatten
myndigheten

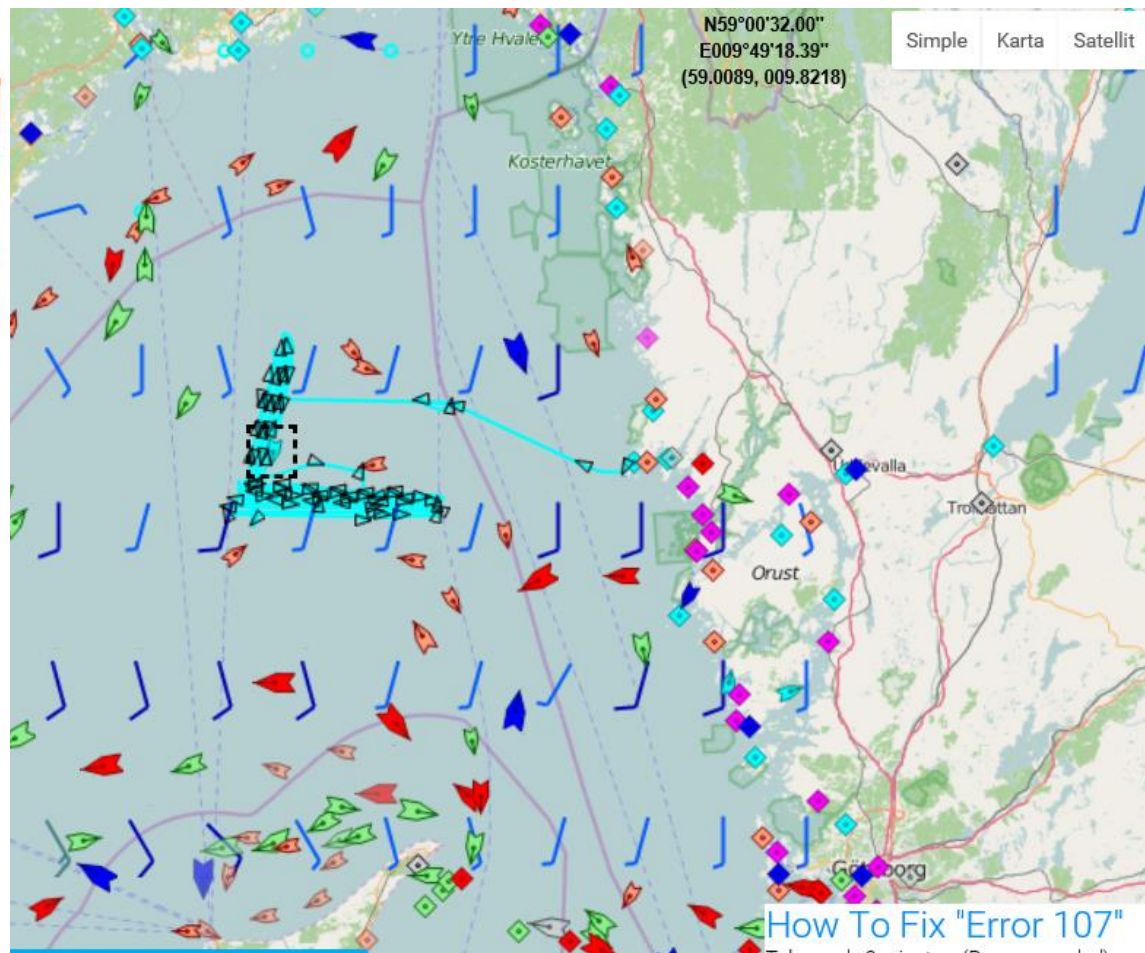
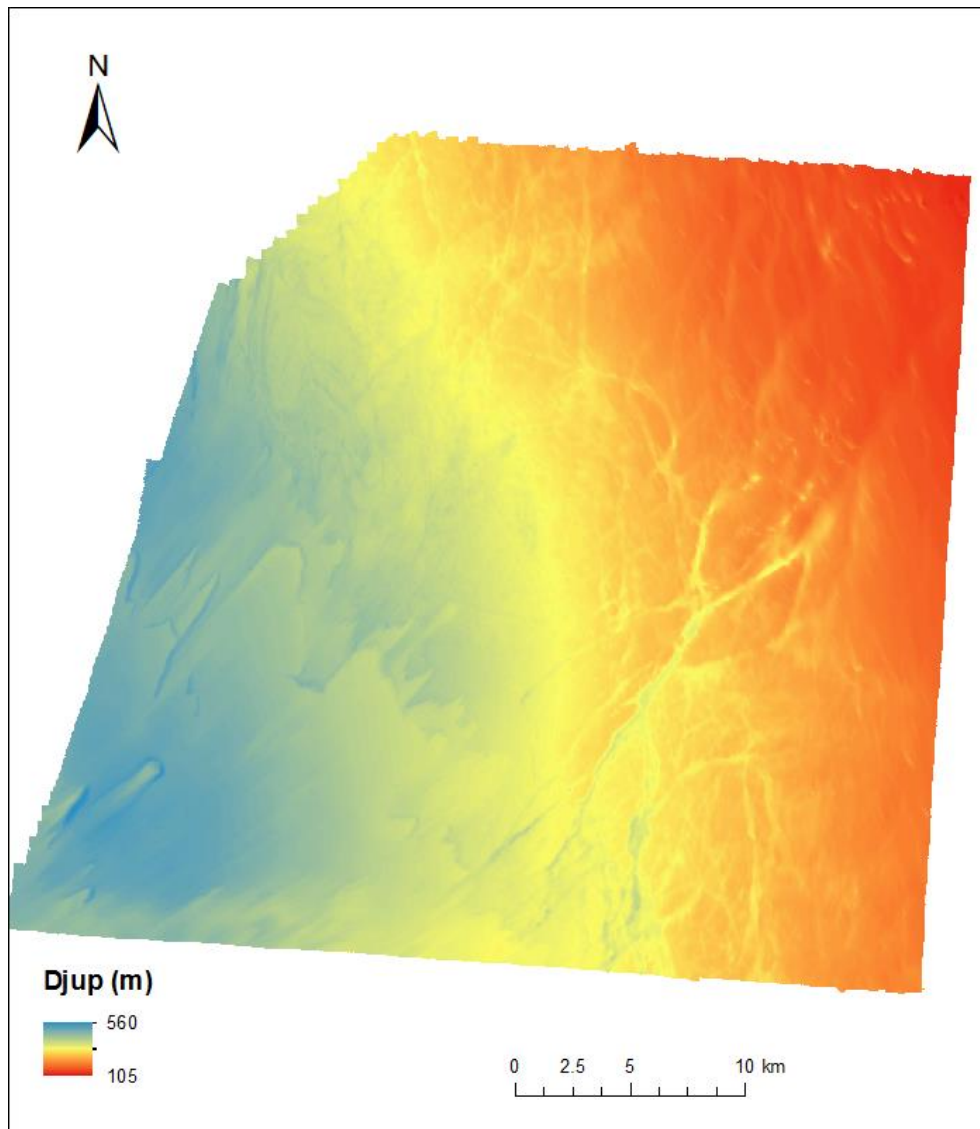


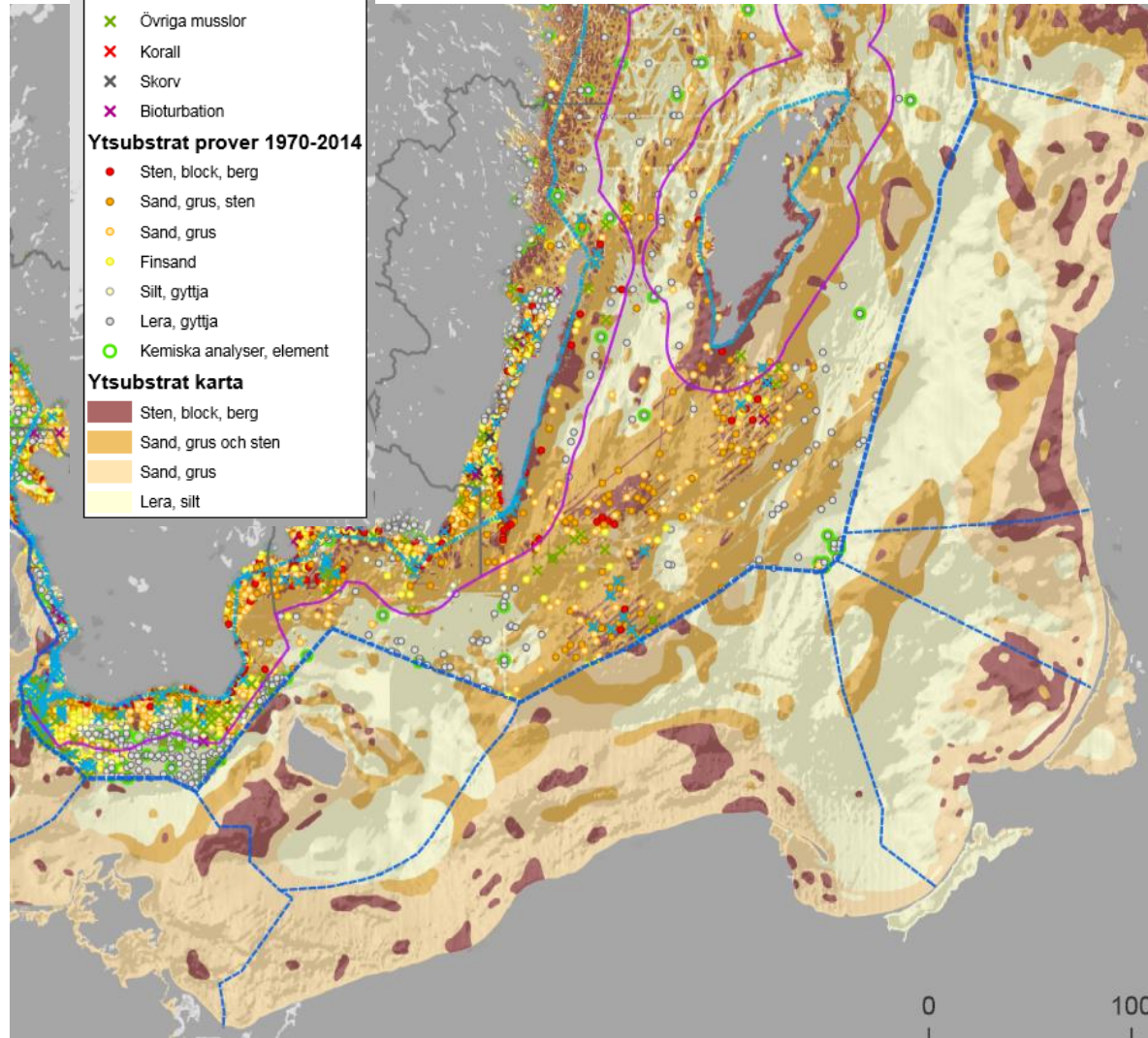
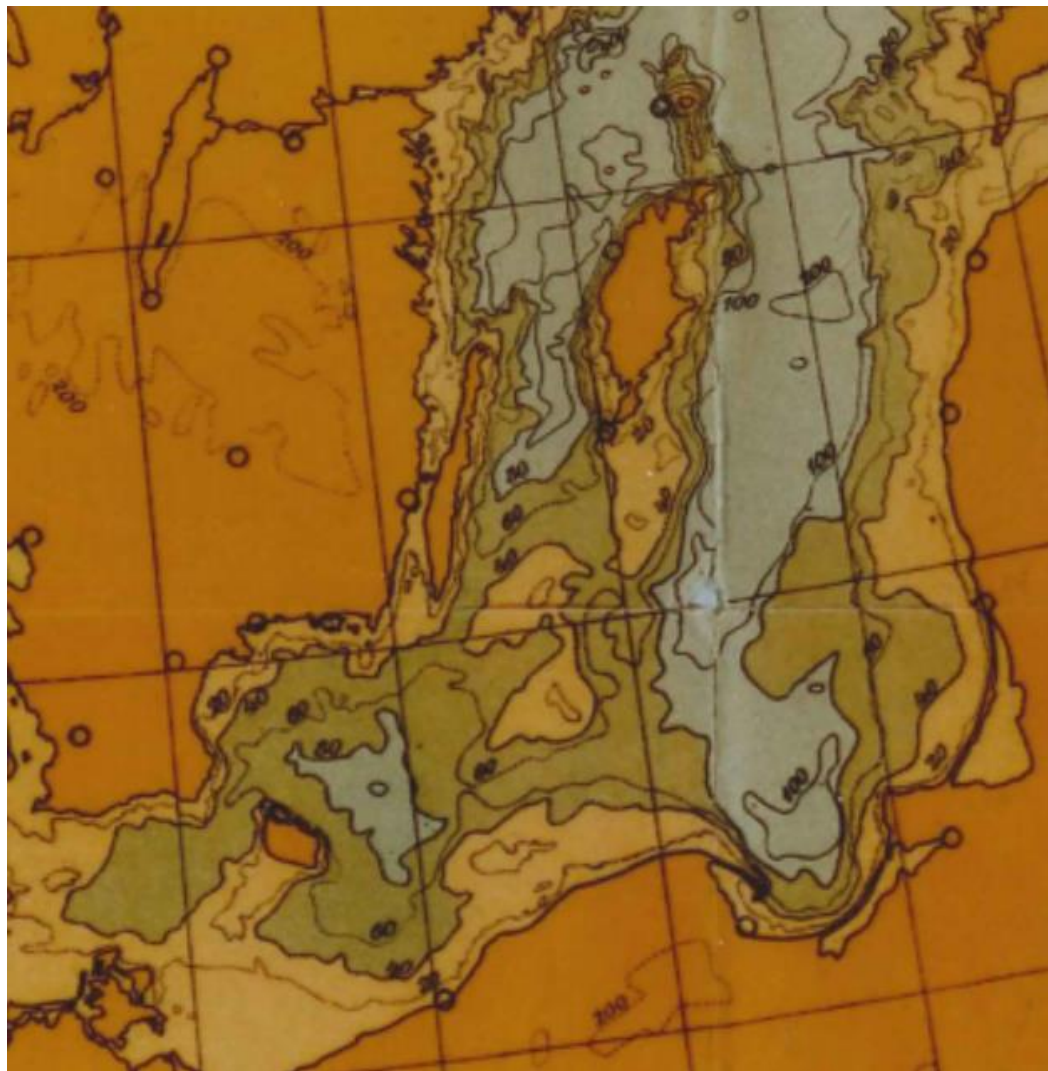
Digital Coast. More than just data.
NOAA



The CMECS classification of settings and components that describe the seascape.

Djupdata från Natura 2000 området Bratten i Skagerrak, medeldjup i grid om 2 m upplösning





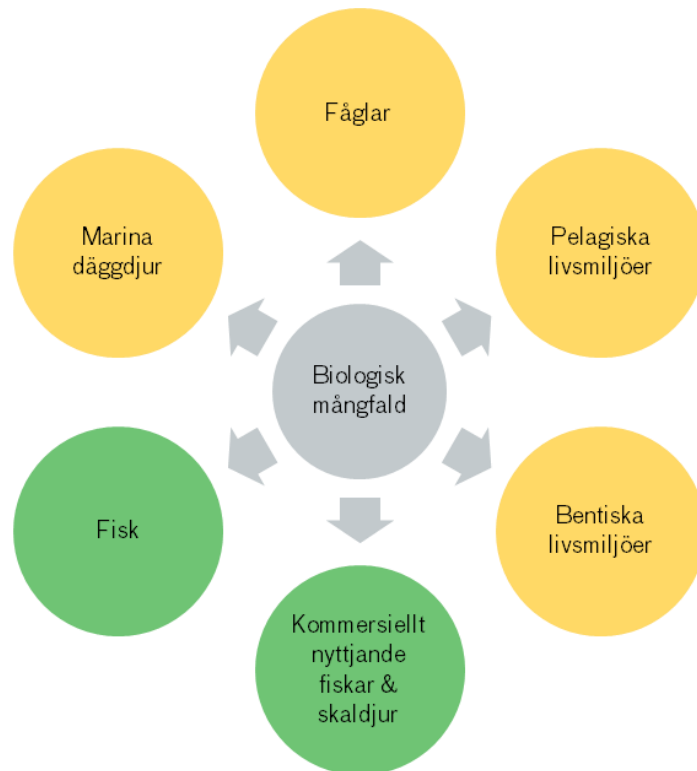
Syfte och mål med marin kartering

- Syfte
 - Tillhandahålla underlag av marina bentiska naturtyper och naturvärden av tillräcklig omfattning och kvalité som stöd till nationella myndigheters och länsstyrelser behov
- Mål
 - Kartunderlag av naturtyper på havsbassängsnivå
 - Kartunderlag av naturvärden på havsbassängsnivå

Ökande behov på god förvaltning av marina livsmiljöer

- Med miljömålen i fokus
 - Hav i balans samt levande kust och skärgård
 - Ingen övergödning
 - Ett rikt djur och växtliv
- **Underlag för bedömning god miljöstatus (HMD) och god bevarandestatus (AHD)**
(lagstiftning + inkluderat i ovan miljömål)
- **Öka och förbättra marint områdesskydd från drygt 6 % till 10 % (RU)**
- Identifiera grön infrastruktur i marin miljö (RU)
- **Naturvärden och naturtyper som underlag för havsplanering (förordning, 1 juni-15)**
- Underlag för fiskförvaltning och framtida behov av fredningsområden (GFP)

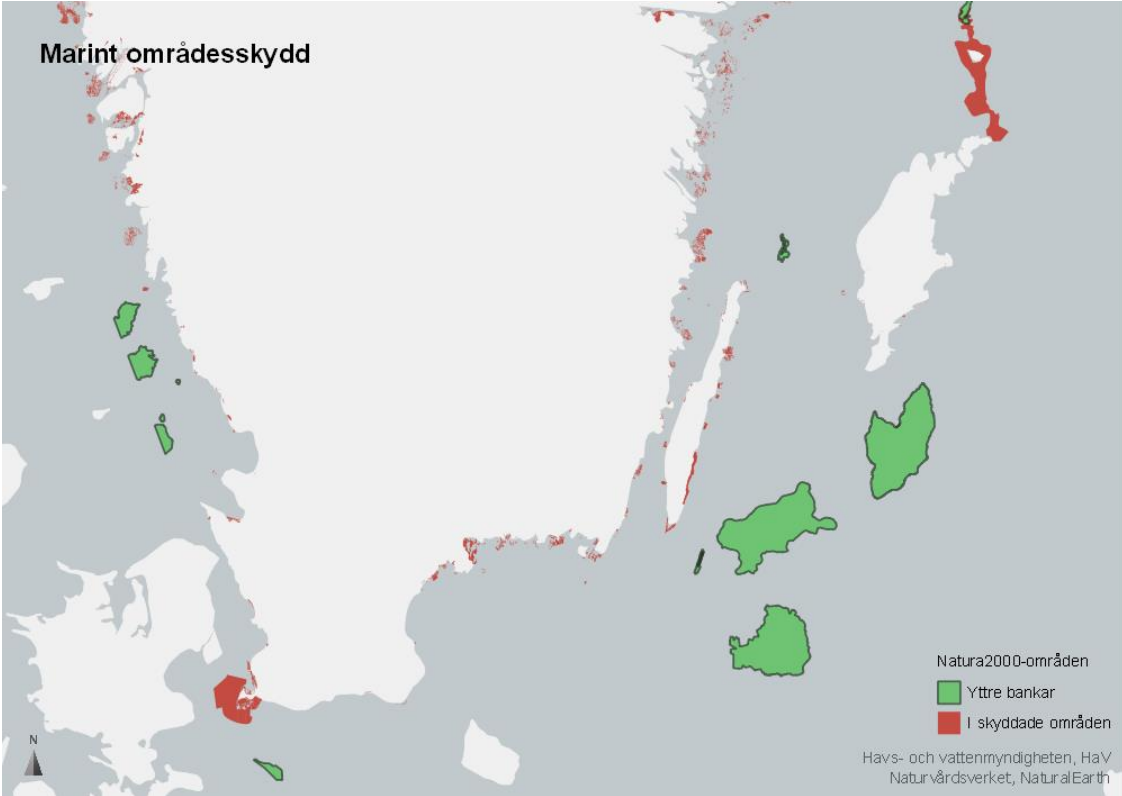
God Havsmiljö 2020 del 3: miljöövervakningsprogram



Grönt – Övervakning pågår*

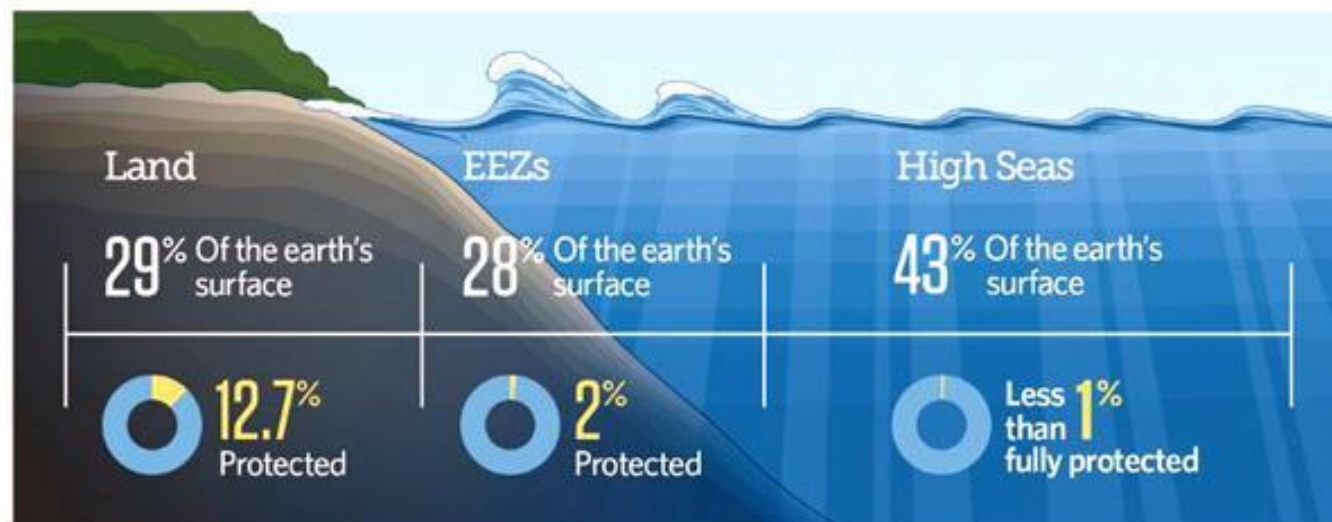
Gult – Övervakning pågår men i otillräcklig omfattning

Rött – Övervakning under utveckling



Protected Areas and Reserves

Very little of the open ocean is protected. To conserve the ocean's biodiversity, the high seas need modern management tools, particularly legally required and globally respected marine protected areas and reserves.



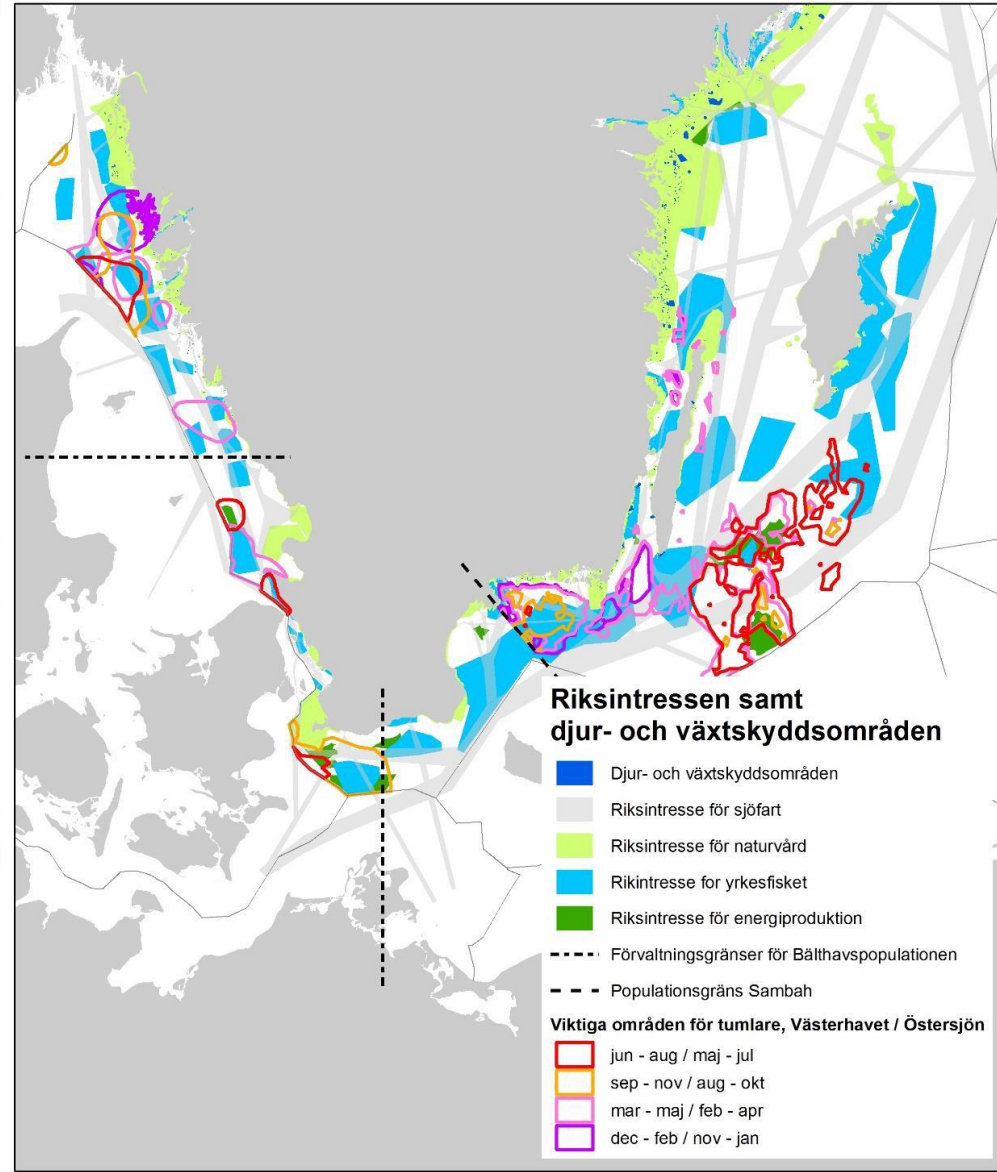
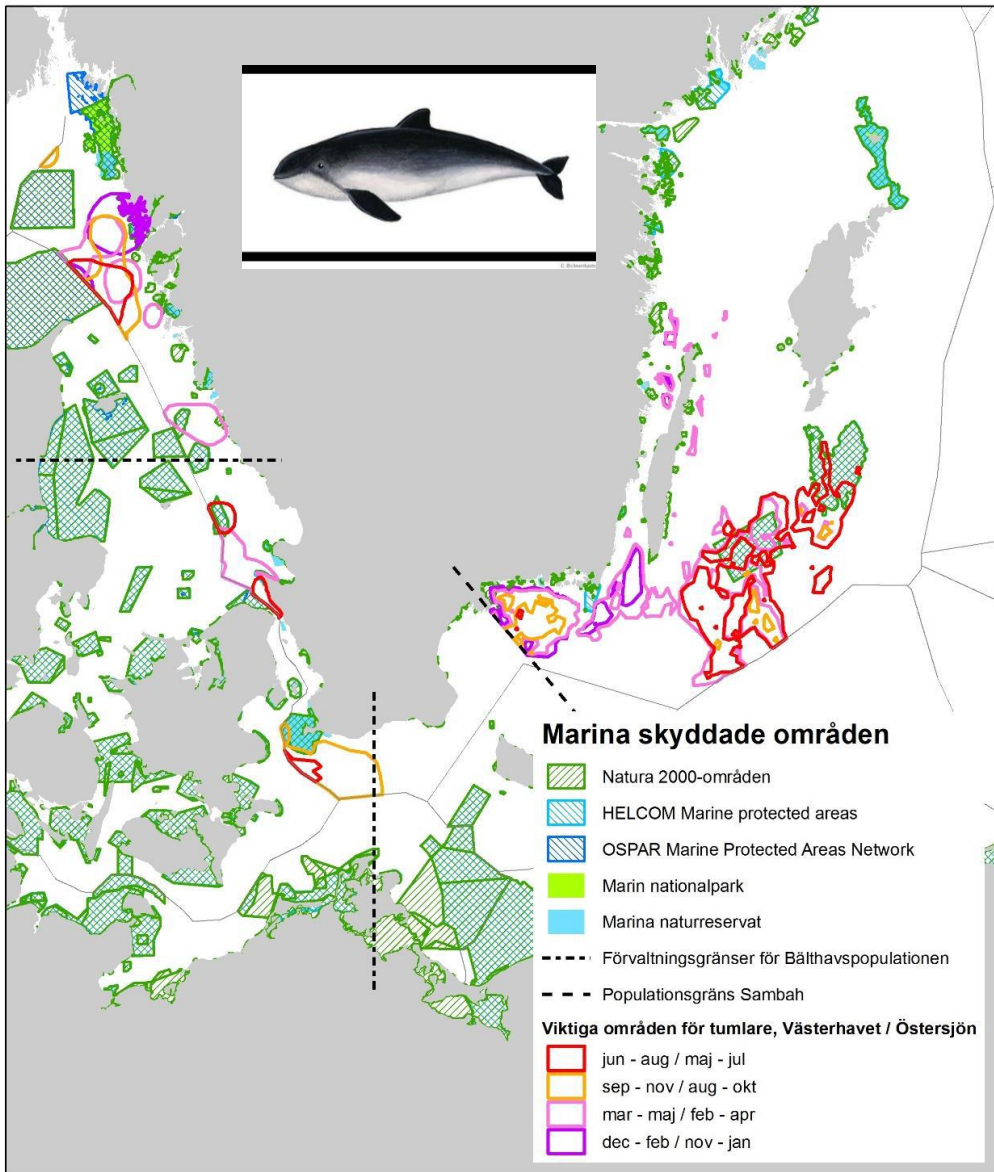
Sources: High Seas Alliance. "Briefing 4: Wonders of the High Seas." <http://highseasalliance.org/resources>; IUCN. "Global Protected Areas Programme." http://www.iucn.org/about/work/programmes/gpap_home/pas_gpap; and Global Ocean Commission. "Policy Options Paper #7: MPAs: Protecting high seas biodiversity." <http://www.globaloceancommission.org/wp-content/uploads/GOC-paper07-MPAs.pdf>.

© 2015 The Pew Charitable Trusts

Områdesskydd i svenska marina vatten

SE har områdesskydd enligt N2K (Habitat) motsvarande 5,9 % av TW, 3.9 % av EEZ-TW och totalt 4,9 %.

Antalet skyddade områden är 75 till antalet. Av dessa har 5 st fiskerirestriktioner, vilket motsvarar ca 6,6 % eller 4900 km².



HaVs havsplaneringen tar form workshop 2016

av händelse
skapar händelsen
och ev. lösning

er med
ificering behövs

und
tvinning
er med

skyddas här
essets

anman-
område
a Oresunds

Röde
bentos

ett
ar ett
Fiskefräa
tastudie
t skydda

nd
hore
i

och krafta?

ng
garna
hällen

Händelser mellan natur och övriga intressen

- Händelse från kartövning
- Händelse från kartövning, yta

Riksintressen som visades mer berörda under kartövningen *

- Riksintresse yrkesfiske
- ▨ Riksintresse Försvar
- Riksintresse vindbruk
- Riksintresse Sjöfart
- Riksintresse Natur



Tematisk grupp

★ NATUR ★

2016-04-26

Kartering av marina livsmiljöer

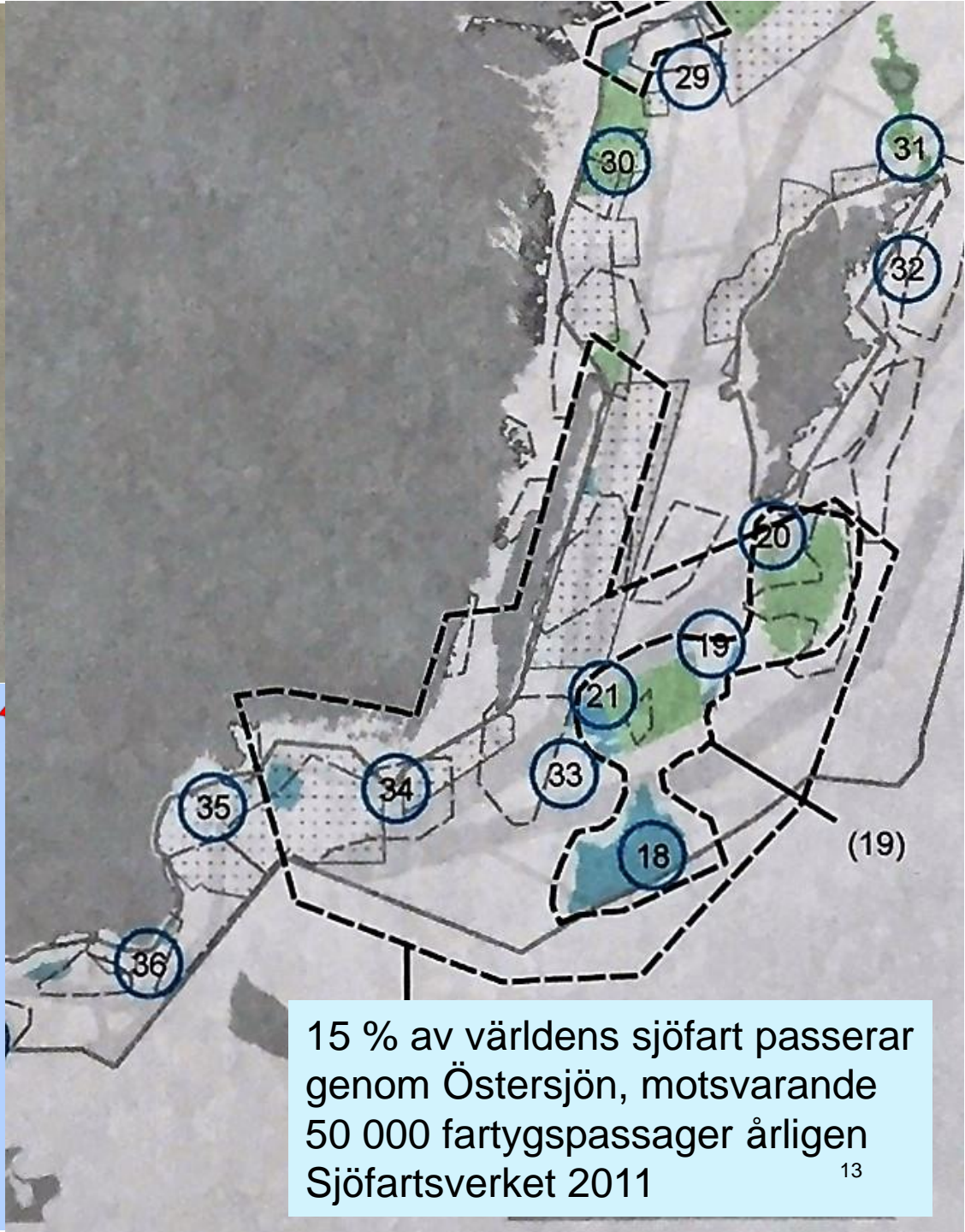
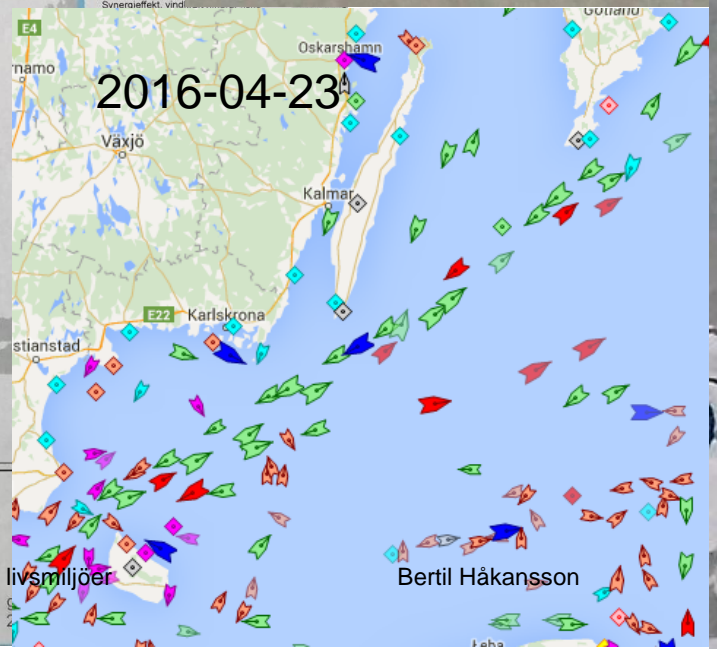
Resultat av kartövning tematiska natur, för havsplaneringen mars

Händelser mellan natur och övriga intressen

- Händelse från kartövning
- Händelse från kartövning, yta

Riksintressen som visades mer berörda under kartövningen *

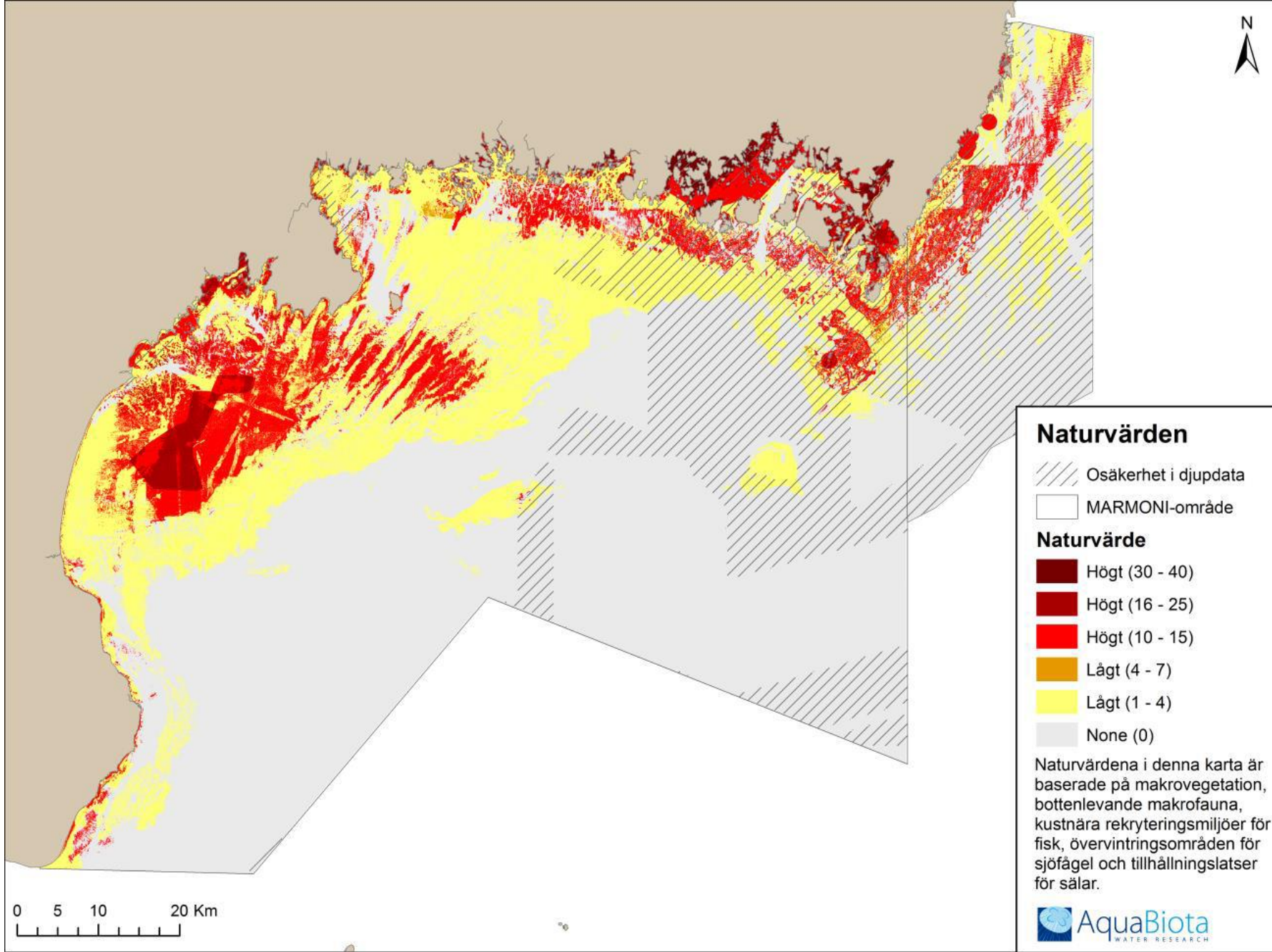
- Riksintresse yrkesfiske
- ▨ Riksintresse Försvar
- Riksintresse vindbruk
- Riksintresse Sjöfart
- Riksintresse Natur



15 % av världens sjöfart passerar genom Östersjön, motsvarande 50 000 fartygspassager årligen Sjöfartsverket 2011

Dra nytta av tidigare erfarenheter

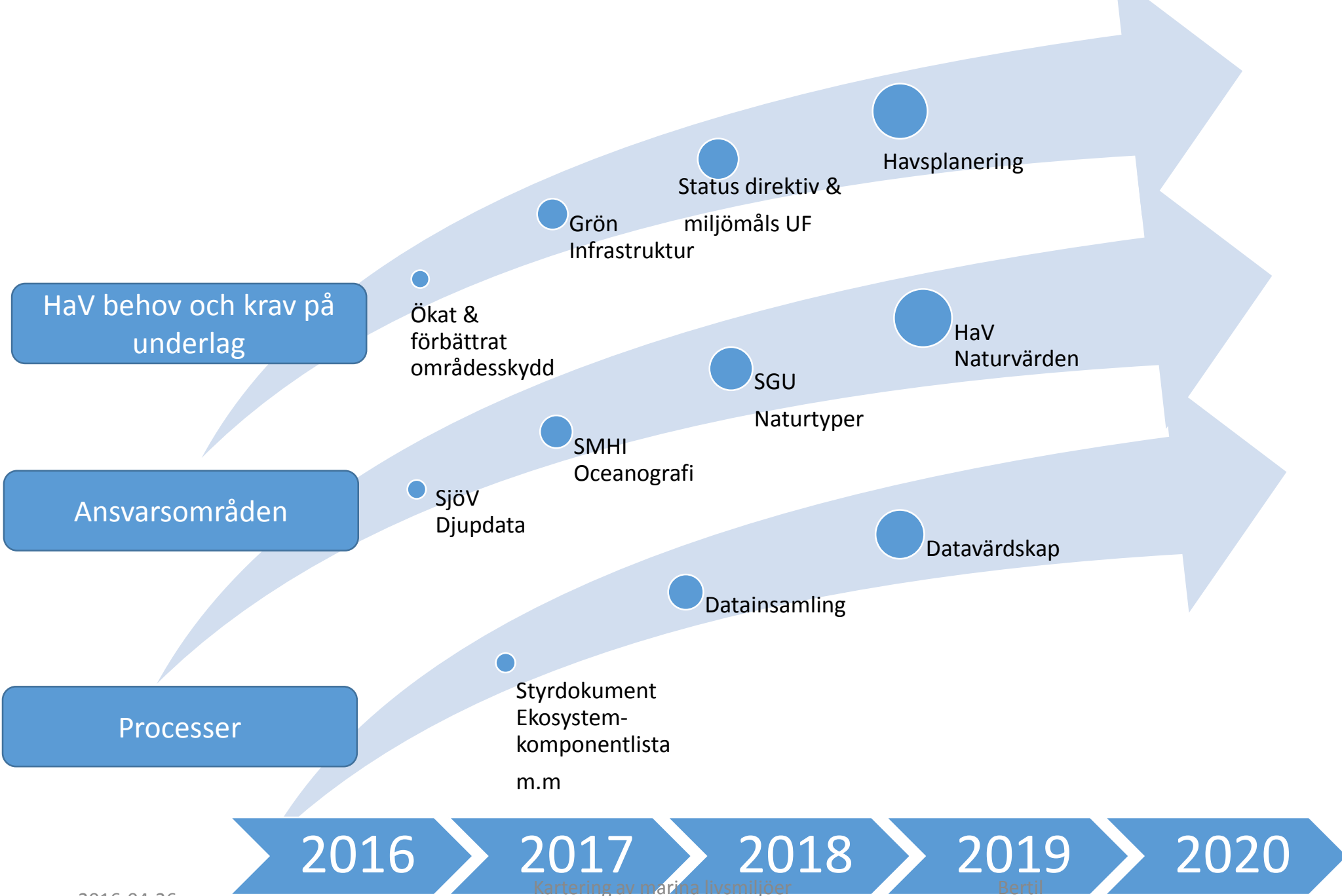
- 2006-2010 inventerades utsjöbankarna på uppdrag av NV
 - Biologisk provtagning
- **EU-projektet Marmoni**
 - **Metodik och utvärdering för naturvärdesbedömning**
- Rapportering av god bevarandestatus enligt artikel 17
 - Metodutveckling för biogeografisk uppföljning
- Pågående karteringar
 - Många län har redan påbörjat marin kartering av naturtyper och naturvärden
- ...



EU-projektet Marmoni tog fram naturvärden på regional nivå!

God infrastruktur för kartering av marina bentiska livsmiljöer

- Naturvärdesbedömning
 - Gemensamt överenskommen lista på ekosystemkomponenter
- Kartläggning där det saknas kunskap
 - Djupdata, Naturtyper (fysisk/geologisk information), Naturvärden (biologisk information),
- Metoder för uppföljning av miljötillstånd
- Generell digitaliserad information
 - Kvalitetssäkrade och standardiserade data
 - Data hos nationell datavärd
 - Data tillgängliga genom Öppna data och som följer Strategi för miljödatahantering
- God vägledning för att åstadkomma nationell jämförbar information



Havs- och vattenmyndighetens strategi för nationell marin kartering

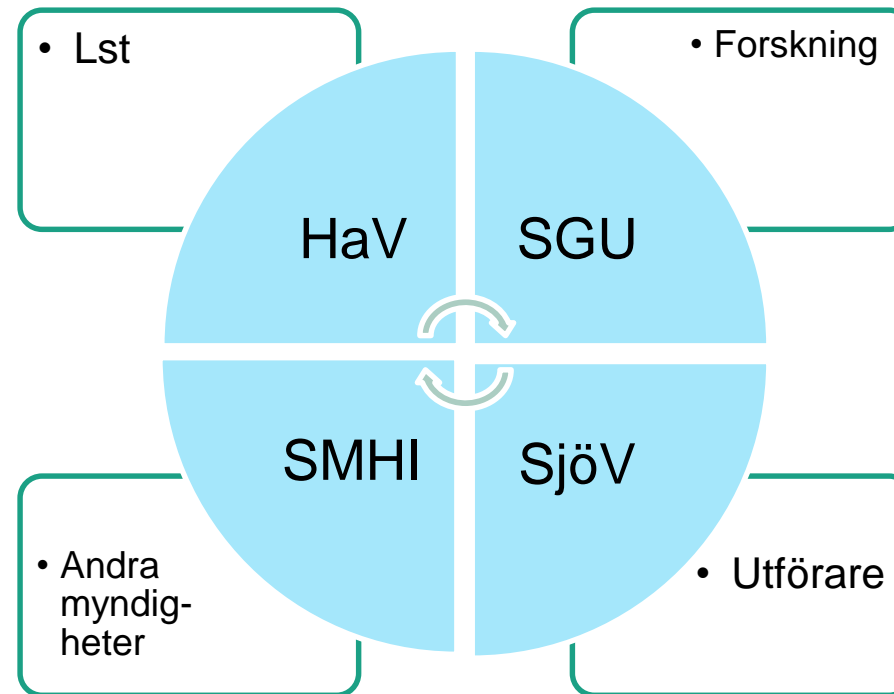
- Projektet avgränsas till naturvärden för bentiska habitat på havsplanenivå (baslinje – EEZ)
- Projektet tar fram förslag på styrdokument för marin kartering
 - Ekosystemkomponentlista
 - Undersökningstyp för sjömätning som tillgodoser kartering av naturvärden
- Projektet kan stödja marin kartering på länsnivå om särskilda skäl finns
- Ger projektet ett realistiskt fokus för genomförande
- Tydlig avgränsning av nationella behov versus länsvisa behov
- Ger underlag som stödjer länens karteringsbehov
 - Habitatkartor på havsbassängsnivå
 - Styrdokument för genomförande
 - Samverka med länen
- Kräver god samverkan mellan myndigheter

Behov av långsiktig strategisk samverkan

- Nationella myndigheter behöver samordna arbetet
 - SjöV – djupdata
 - SGU – naturtyper m.m
 - SMHI – oceanografiska förhållanden och biologiska data
 - HaV – naturvärden
- Övrig behov av samverkan
 - SLU – fiskdata m.m
 - NV – miljögifter m.m
 - Naturhistoriska riksmuseet – marina däggdjur m.m
 - Universitet – kunskap, metoder, m.m

HaV bjuder in till bättre samordning

Program NMK
Strategisk planering &
myndighetssamverkan





Tack för uppmärksamheten

Bertil Håkansson

Bertil.hakansson@havochvatten.se

Kartering av marina livsmiljöer

Bertil Håkansson

Havs
och Vatten
myndigheten