

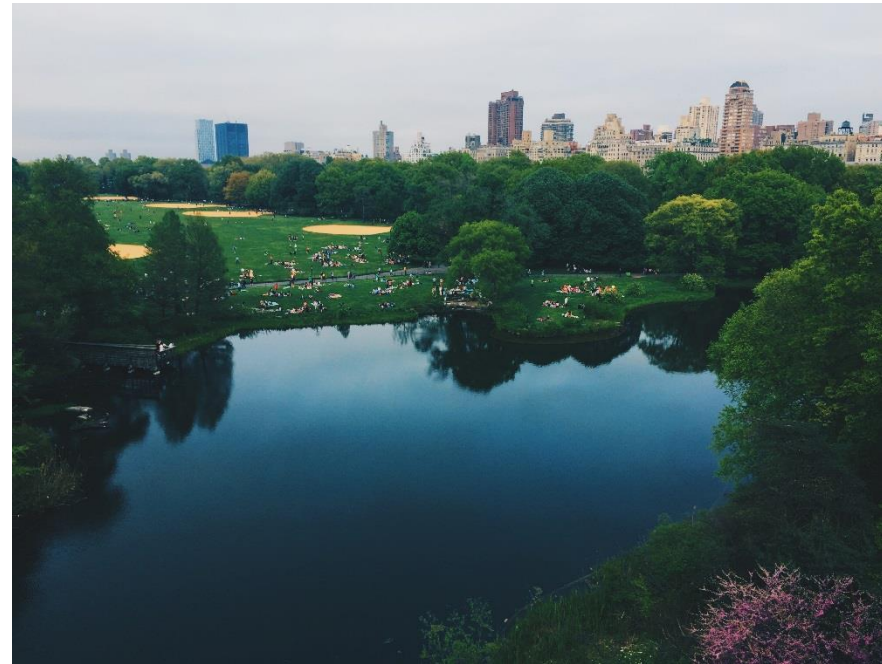
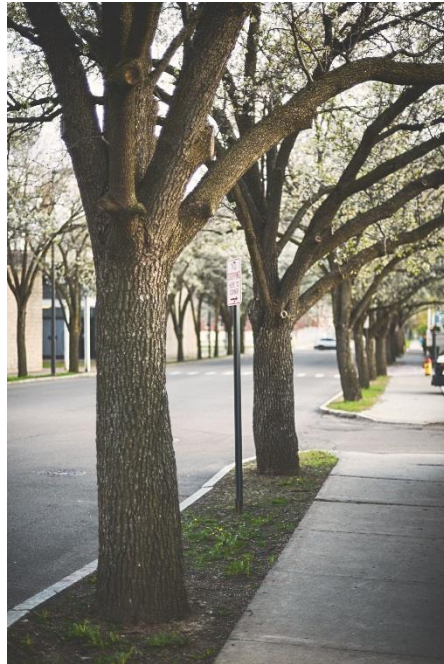
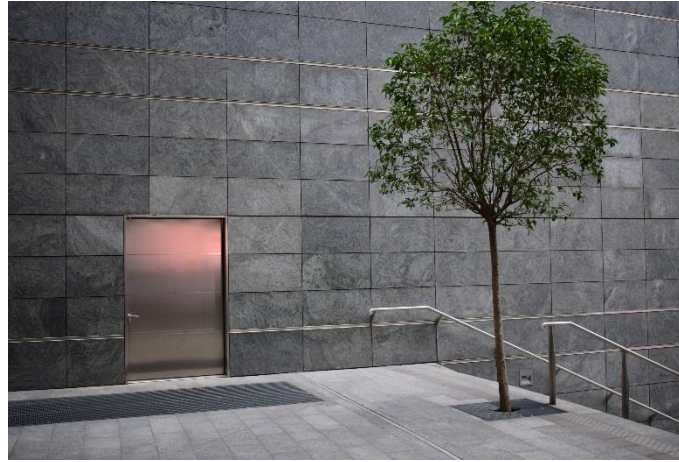
An aerial photograph of a residential neighborhood with a semi-transparent map overlay. The map shows a grid of streets and building footprints, with some areas highlighted in green. The background shows a mix of residential buildings, trees, and open fields.

Grönstruktur – från plan till förvaltning

Jessica Svännel, Kartdagarna 2017

 **S-GROUP** Solutions

Vad är grönstruktur?



Hållbar stadsutveckling





Få in skötseln tidigt i planeringen



Förutsättningar

- Kommuner förutspår minskad eller oförändrad budget de kommande 3 åren
- 54% tycker inte att den budget man har räcker för att bibehålla kvalitén
- 49,4% tror att andelen grönytor kommer öka de kommande 3 åren
- 48,1% tror att kvaliteten på parkerna kommer förbättras de kommande 3 åren
- 48,1% tror att antalet stadsträd kommer öka den kommande 3 åren
- 59% tycker att kvaliteten på parkerna i kommunen är måttlig

Källa: Delrapport för SLU:s stora enkät för kommunal skötsel av grönområden och träd. Av: Björn Wiström, Johan Östberg och Thomas B Randrup.

Planering och förvaltning behöver dra nytta av varandras data på ett effektivare sätt för att stärka varandra i sitt arbete för en hållbar utveckling

Hur löser man det?



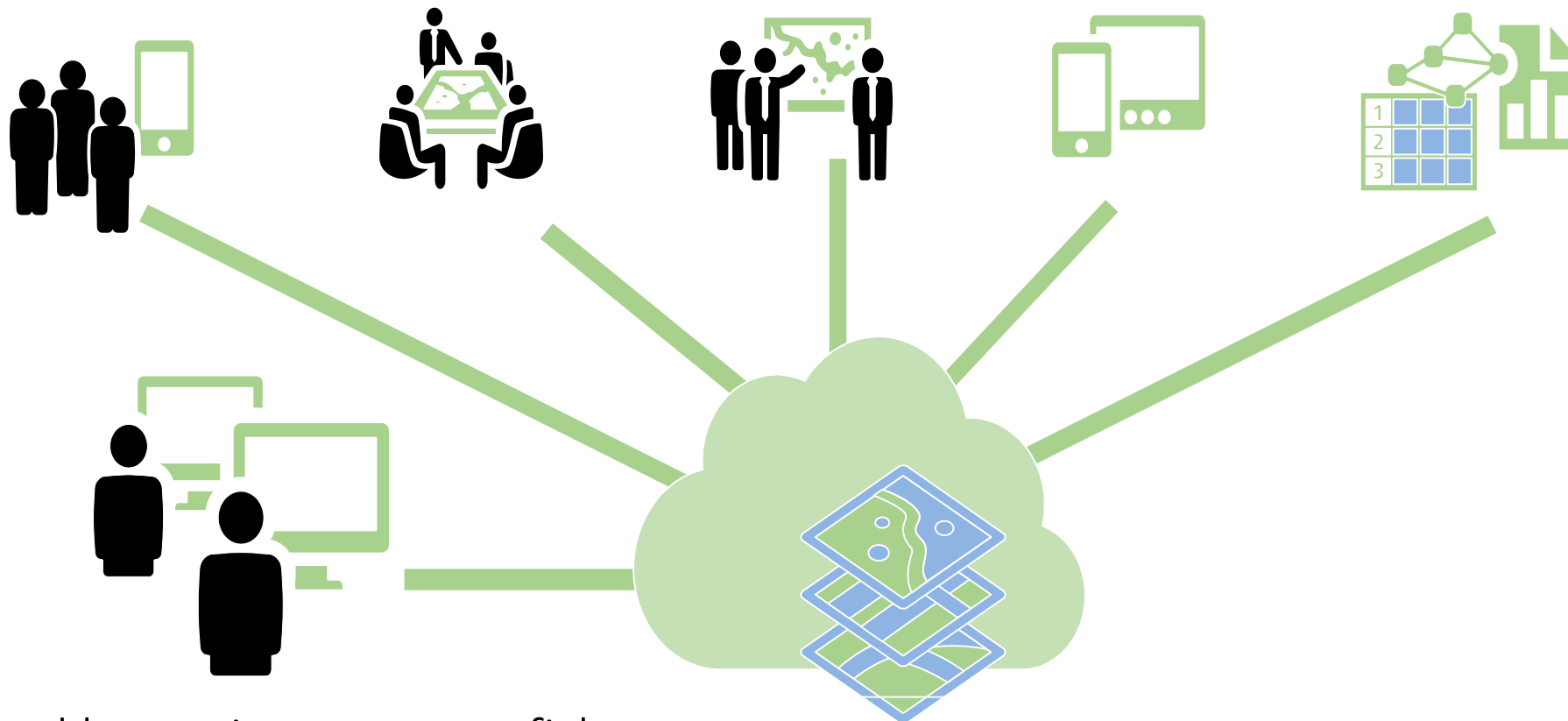
Fältarbete

Beslutsfattare

Medborgar-
dialog

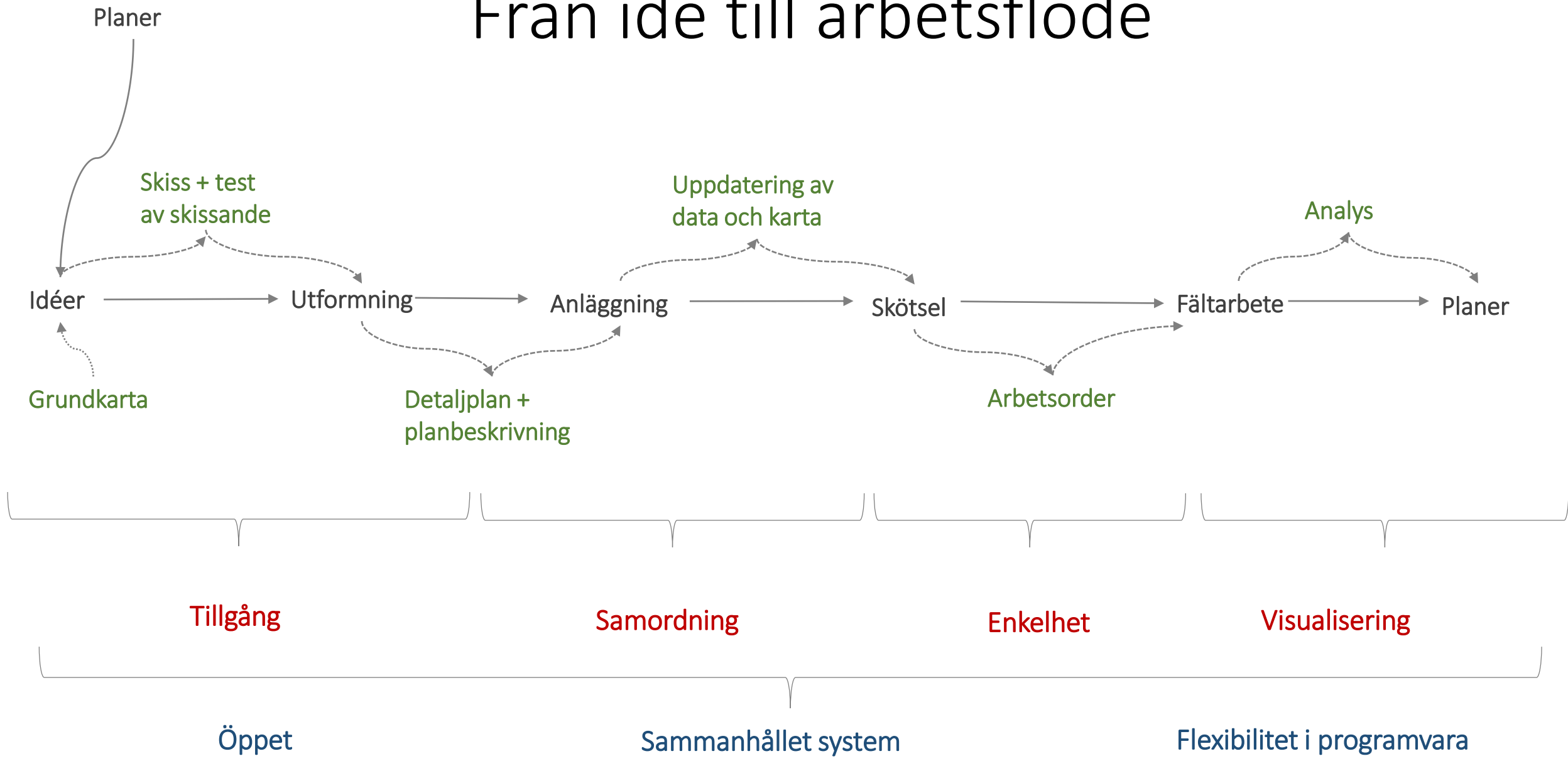
Handläggare

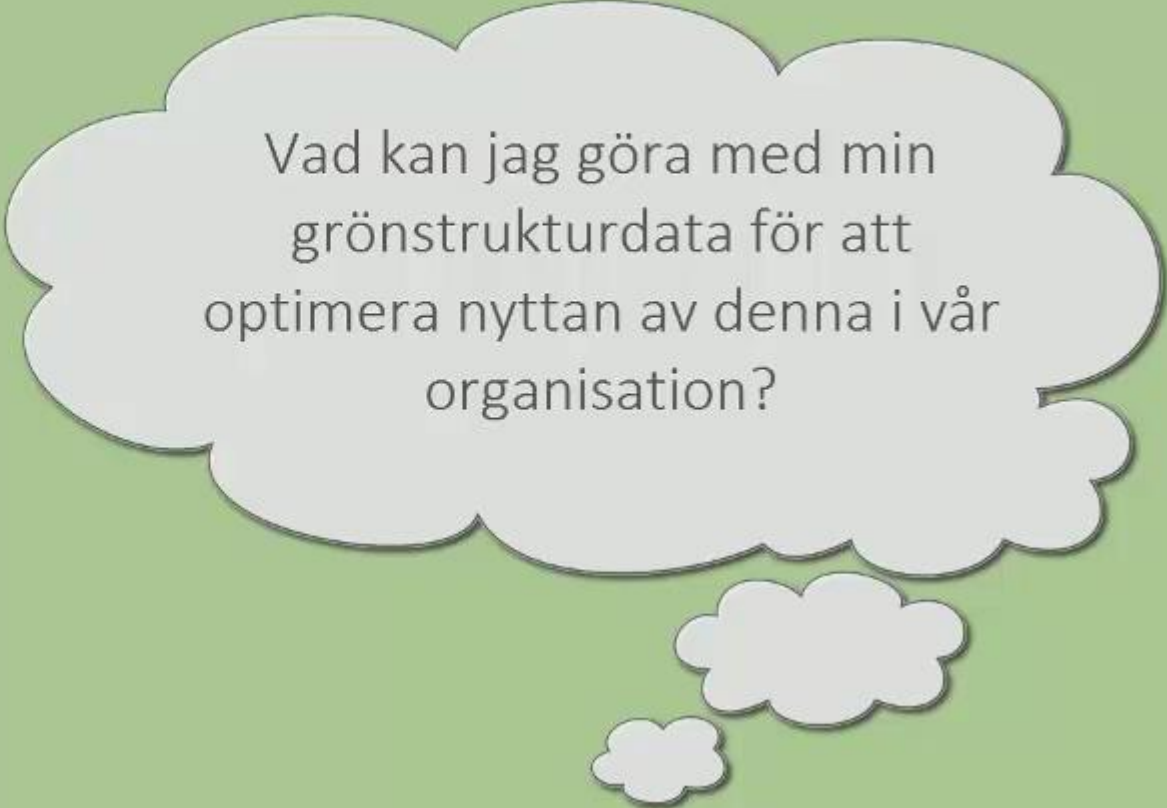
Analytiker



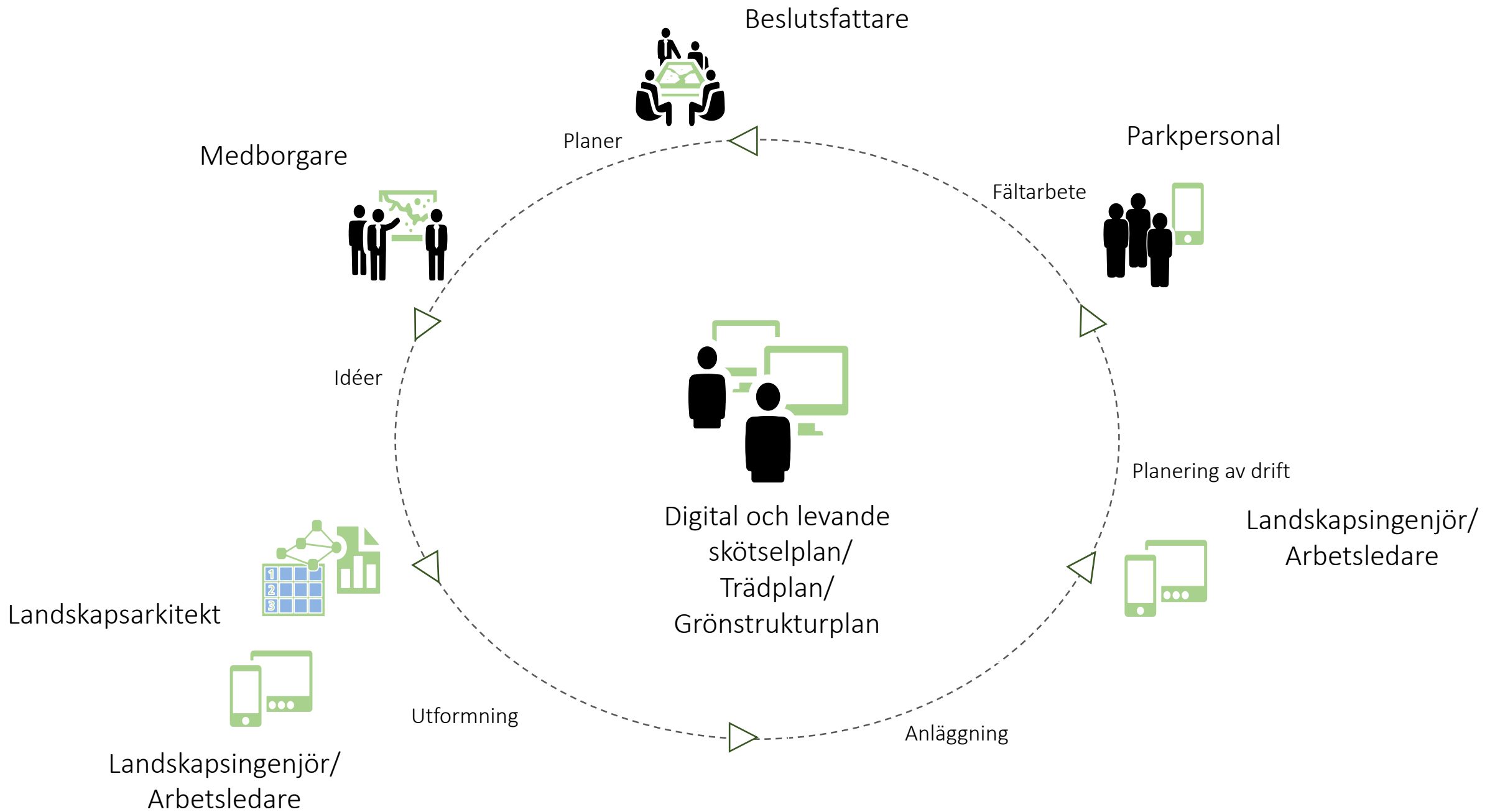
Avancerad hantering av geografisk information

Från idé till arbetsflöde





Vad kan jag göra med min
grönstrukturdata för att
optimera nyttan av denna i vår
organisation?



Skötsel – en gyllene nyckel för en hållbar utveckling



An aerial photograph of a residential neighborhood. The houses have red and brown roofs. A road with a double yellow line runs diagonally through the scene. To the left of the road are large, empty agricultural fields. The overall scene is captured from a high angle, looking down on the town.

TACK!

Jessica Svännel, Kartdagarna 2017

 S-GROUP Solutions