



SÅ ANVÄNDER LANTMÄTERIET DIGITALA DETALJPLANER FRÅN NGP

PER RUNE KARLSSON
FASTIGHETSILDNING



1

LANTMÄTERIET FASTIGHETSILDNING OCH DETALJPLANER

Fastighetsildning – bilda nya eller ändra fastigheter

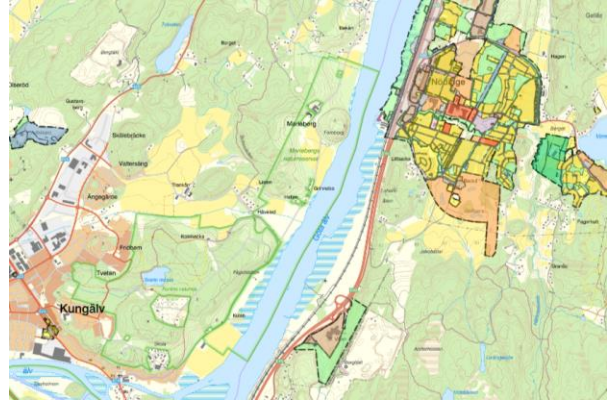
- Genomförs av Lantmäteriet Fastighetsildning och kommunala lantmäterimyndigheter (KLM)
- Måste ta hänsyn till befintliga detaljplaner vid planering och prövning
- Ändringar av fastighetsildningen hanteras idag i Geosecma Lantmäteri, snart FastPro (ArcGIS-Pro)

Plangranskning – Lantmäteriet / KLM ger synpunkter under processen för att ta fram nya detaljplaner

2

BEFINTLIGA OCH PÅGÅENDE DETALJPLANER I NGP

- Nästan bara detaljplaner som fått laga kraft (börjat gälla)
- Krav – nya detaljplaner med planstart från 2022 **ska** finnas tillgängliga nationellt
- 246 kommuner har laddat upp minst en plan cirka 15 000 planer totalt (2026-01-01)
- Många kommuner har även digitaliserat och laddat upp äldre planer
- Några få pågående detaljplaner - som håller på att tas fram (i planprocessen) finns i NGP



3

DETALJPLANER I NGP

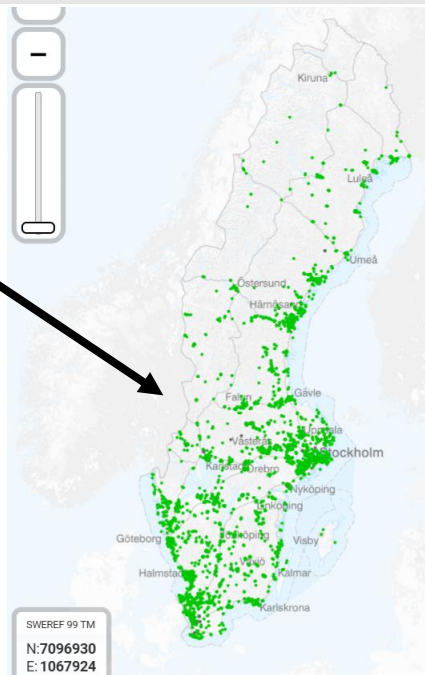
Visningstjänst –

detaljplaner.lantmateriet.se

Ett sätt att se vilka planer som finns tillgängliga och innehållet i dem

Mer detaljerad information finns att ladda ner från NGP

Bifogade handlingar t.ex. planbeskrivning och plankarta går att ladda ner



4

TILLGÅNG TILL DETALJPLANER VID PLANERING & PRÖVNING

Skikt som är tillgängliga i Lantmäteriets handläggningssystem Handfast:

- Traditionellt planskikt (alla detaljplaner) – ser planernas geografiska omfattning, men inte innehållet
- Detaljplaneskiktet från NGP (håller på att byggas upp) – ser planens användningar och vissa egenskapsbestämmelser



5

TILLGÅNG TILL DETALJPLANER VID MÄTNING OCH KARTPRODUKTION - ÄLDRE ARBETSSÄTT

Endast analog info om planen:

- Ny plantolkning utifrån inpassningen – risk för olika tolkning av planen - olika lantmätare, entreprenörer, kommun etcetera

Digital info om planen hos kommunen:

- Begära dwg-fil från kommun varje gång vid förrättning
- Olika format?
- Olika koordinatsystem?
- Inget internt landstäckande system inom Lantmäteriet för att spara dwg-erna

6

TILLGÅNG TILL DETALJPLANER VID MÄTNING OCH KARTPRODUKTION - NYTT ARBETSSÄTT

Visningstjänsten för Detaljplanerna i NGP visas i Geosecma Lantmäteri (samma funktionalitet i nya FastPro)

I utzoomat läge visas gröna prickar




Inzoomat visas planens bestämmelser innehållet som en bild (WMS-tjänst)

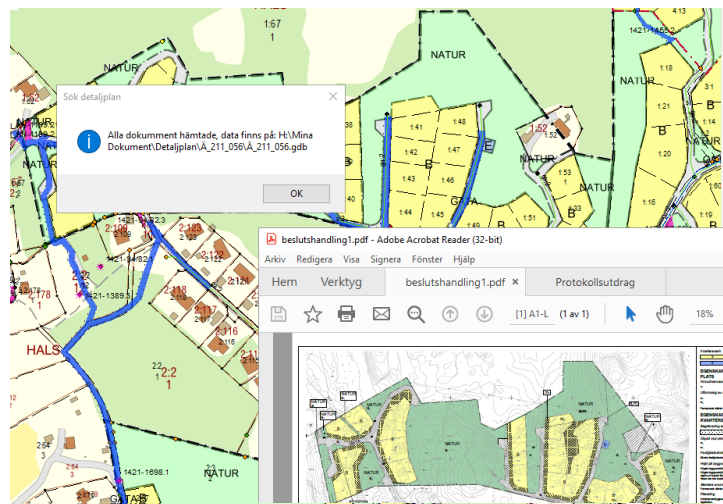


7

LADDA NER DETALJPLAN TILL KARTPROGRAMMET

Användaren gör så här:

- Aktiverar knappen  "Detaljplan" i kartprogrammet
- Klickar inom området för planen
- En geodatabas laddas ner till användarens filkatalog
- Planens handlingar i pdf visas



8

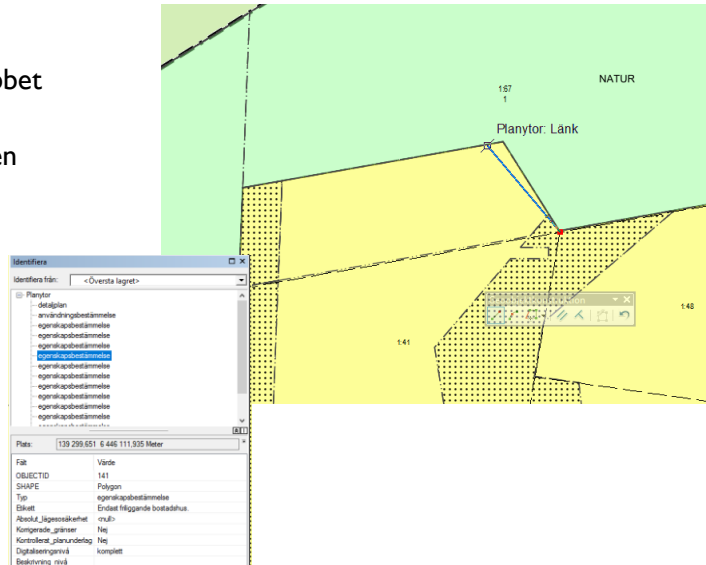
LADDA NER DETALJPLAN TILL KARTPROGRAMMET

Användaren:

- Läger till Geodatabasen i kartjobbet
- Väljer ett "osynligt" manér men planen syns genom visningstjänsten

Det går nu att:

- snappa på planens gränser
- få info om planens bestämmelser där man klickar



9

VINSTER FÖR SAMHÄLLET

- Planen tolkas inte på flera olika sätt
- Alla aktörer – lantmäteri, bygglov, gatuanläggaren, husbyggaren med flera använder samma tolkning
- Kommunen behöver inte skicka planens dwg-fil flera gånger
- Metadata om kvalitet följer med – t.ex. viktigt vid användning av digitaliserad gammal plan

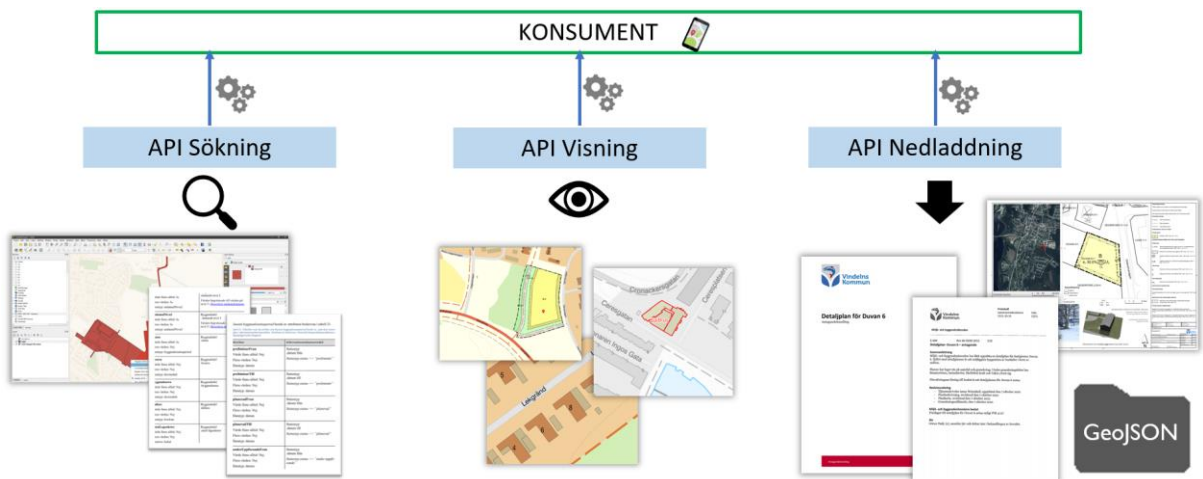
10

UTMANINGAR VID INFÖRANDET I LANTMÄTERIET

- Få detaljplaner från början i NGP – lätt att glömma bort
- Ändrade rutiner i intern tjänst för att beställa mätning nu anges om planen finns i NGP
- Mätningssingenjören gör kontroller även av digitalt material
- Viktigt att kommunicera med kommunen vid avsteg från digitalt material

11

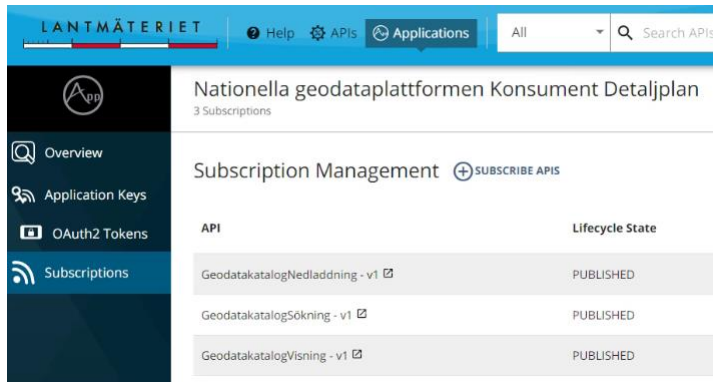
TJÄNSTEN I GEOSECMA LANTMÄTERI / FASTPRO ANVÄNDER FÄRDIGA API-ER



12

API-ERNA

API-erna – exempel API-er som är gratis och allmänt tillgängliga



The screenshot shows the LANTMÄTERIET API management interface. The top navigation bar includes 'LANTMÄTERIET', 'Help', 'APIs', and 'Applications'. A search bar is present with the text 'All' and 'Search APIs'. The main content area is titled 'Nationella geodataplattformen Konsument Detaljplan' with '3 Subscriptions' below it. A sidebar on the left contains navigation options: 'Overview', 'Application Keys', 'OAuth2 Tokens', and 'Subscriptions'. The main content area is titled 'Subscription Management' with a '+ SUBSCRIBE APIS' button. Below this is a table listing APIs and their lifecycle states.

API	Lifecycle State
GeodatakatalogNedladdning - v1	PUBLISHED
GeodatakatalogSökning - v1	PUBLISHED
GeodatakatalogVisning - v1	PUBLISHED

Man kan bygga om befintliga eller bygga andra API-er

14

FRAMTIDA UTVECKLINGSIDÉER FÖR DETALJPLANER I NGP TILL LANTMÄTERIET FASTIGHETSBLDNING

- Utveckla visningstjänst för planernas kvalitetsparametrar
- Möjlighet att ladda ner data från detaljplaner i planprocessen – bra vid bildande av exploateringsfastigheter
- Hämta all info till plangranskningen handlingar och geometri via NGP – effektiviserad administrativ process och enklare att få in planen på rätt plats i kartan

15

TACK! VI FINNS PÅ...

WEBBPLATS	www.lantmateriet.se
KONTAKT	www.lantmateriet.se/kontakt
TELEFON	0771-63 63 63
LINKEDIN	www.linkedin.com/company/lantmateriet
FACEBOOK	www.facebook.com/lantmateriet
INSTAGRAM	www.instagram.com/lantmateriet

LANTMÄTERIET

The logo graphic consists of a horizontal line with several vertical tick marks, resembling a scale or a ruler, positioned below the text 'LANTMÄTERIET'.