

VINSTERNA MED EN GEMENSAM INFORMATIONSAARKITEKTUR I NGP

ANNA HALVARSSON, MAYA ÖSTERBERG

LANTMÄTERIET



VAD VILL VI UPPNÅ?

Sverige har en sammanhållen digital infrastruktur där aktuella och tillförlitliga geodata delas säkert och standardiserat genom den nationella geodataplattformen (NGP) för att stödja datadrivna beslut, innovation och hållbar samhällsutveckling.



FÖRENKLAT – VAD BEHÖVER VI LÖSA



INFRASTRUKTUR OCH INTEROPERABILITET

230 Volt
Växelström



INFORMATIONsutbyte 2000



INFRASTRUKTUR FÖR GEODATA – VERSION 1.0



Samverkansprojektet Svensk geoprocess

Intensifierad samverkan
mellan Sveriges kommuner,
SKL och Lantmäteriet



INFORMATIONsutBYTE 2010



INFRASTRUKTUR FÖR GEODATA – VERSION 2.0

DIGITALT FÖRST

– För en smartare samhällsbyggnadsprocess

Slutrapport

Ramverk för utbyte av geodata

Ramverk för utbyte av geodata skapar en gemensam grund som möjliggör utbyte av geodata på ett standardiserat sätt.

Nationell geodataplattform (NGP)

”Sverige ska bli bäst i världen på att använda digitaliseringens möjligheter”

INFORMATIONsutBYTET NUTID/FRAMTID



PRINCIPER VI UTGÅR IFRÅN

Nationellt informationsarkitekturramverk för geodata

Standardiserade beskrivningar

Data beskrivs på samma sätt för att vara lätt att förstå och använda.

Pålitlig och användbar data

Geodata ska hålla kvalitet och gå att lita på.

Använd etablerade standarder

Befintliga standarder och ramverk används i första hand.

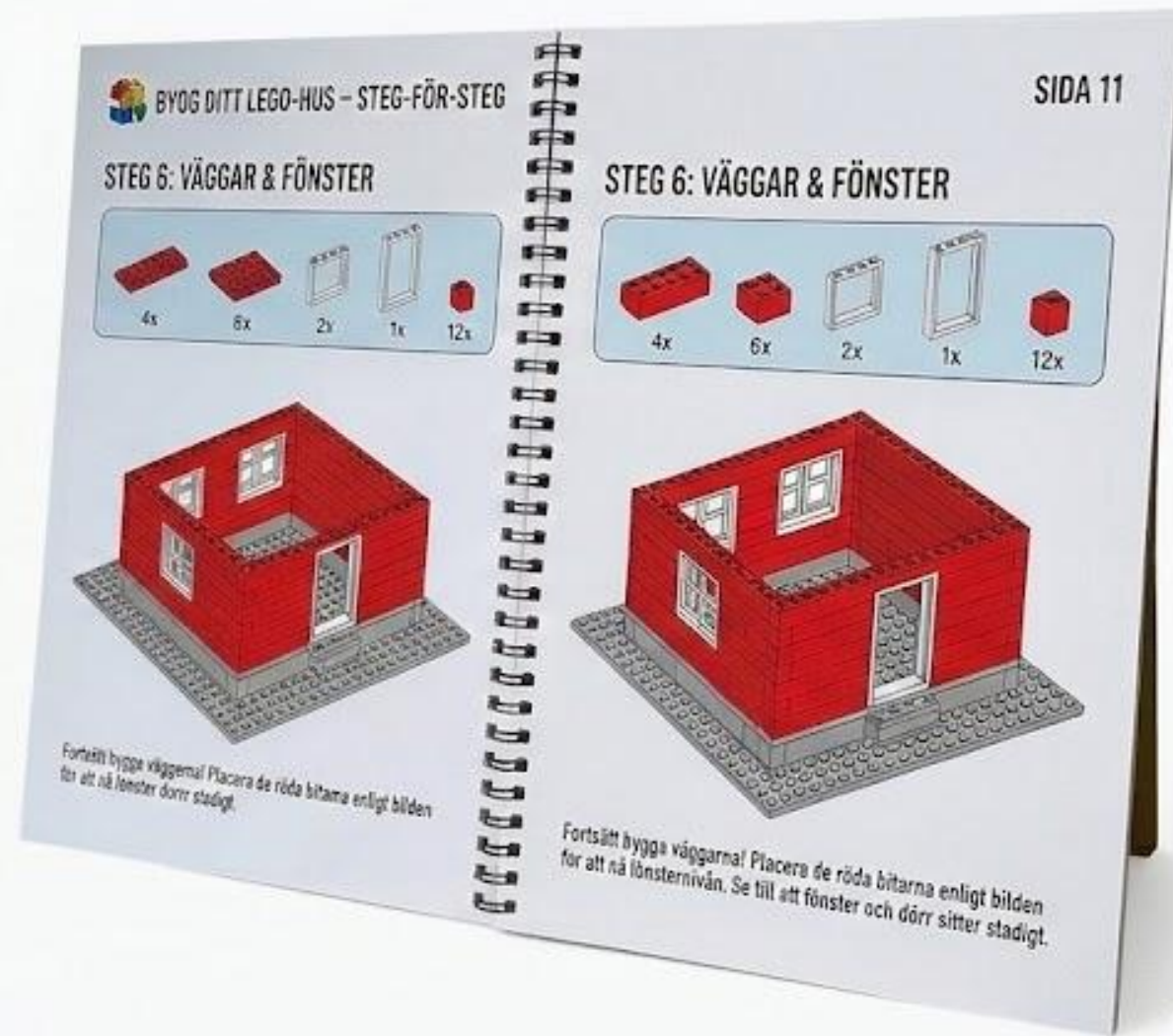
Enhetlig beslutsprocess

Specifikationer tas fram och beslutas på ett gemensamt sätt.

Ett urval av principer



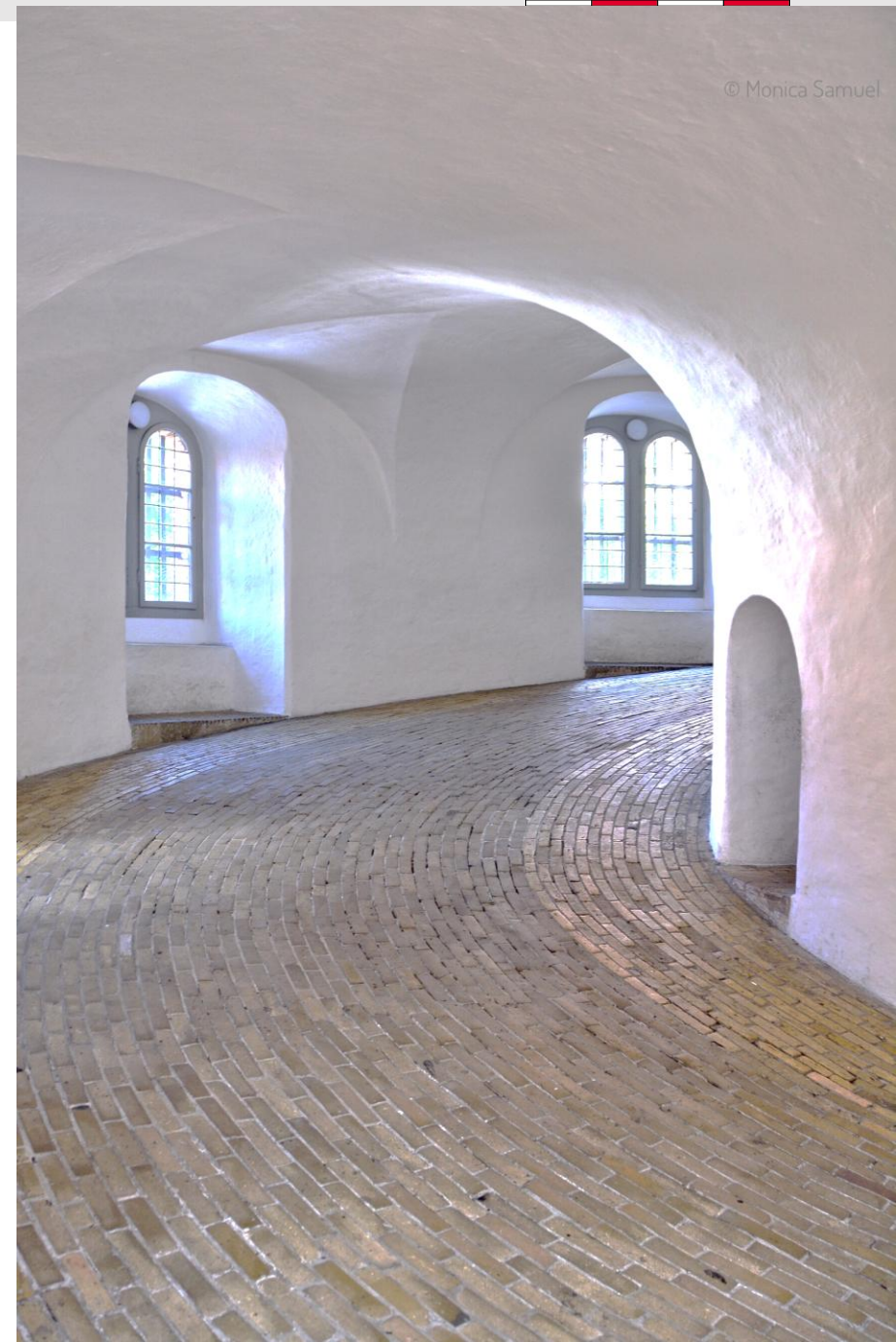
RAMVERK OCH SPECIFIKATIONER



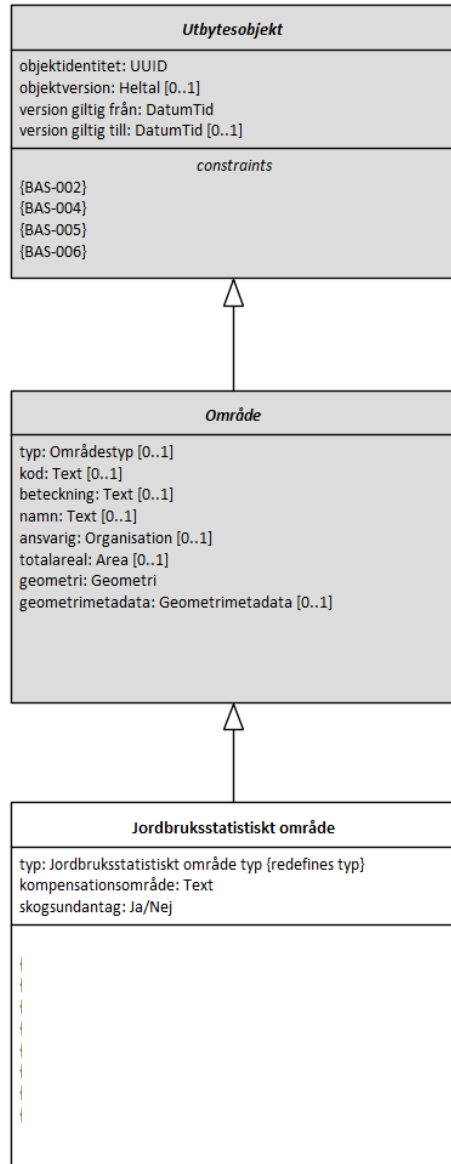
VINSTERNA MED EN GOD INFORMATIONSSARKITEKTUR

Titta på två olika exempel:

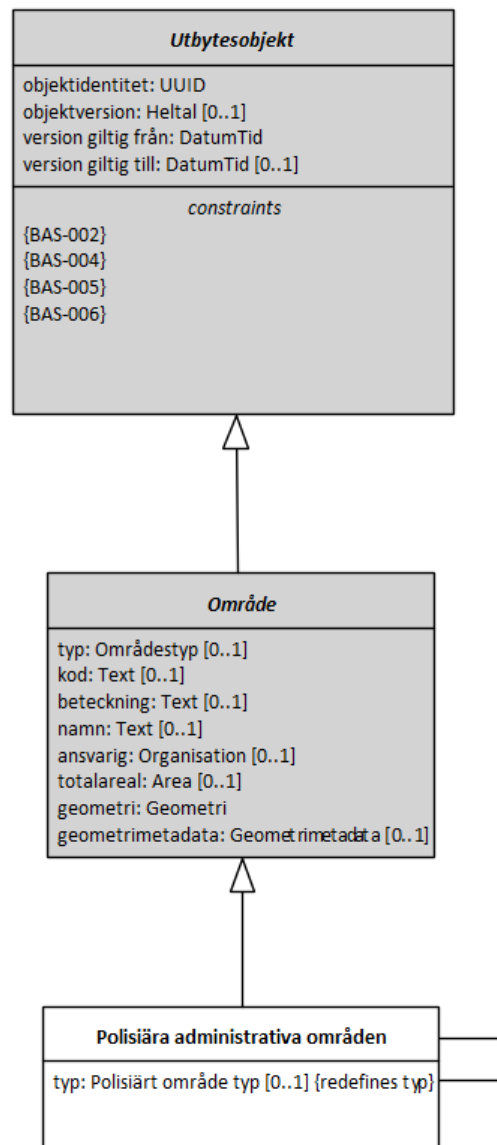
- Administrativa och statistiska indelningar
- Riksintressen



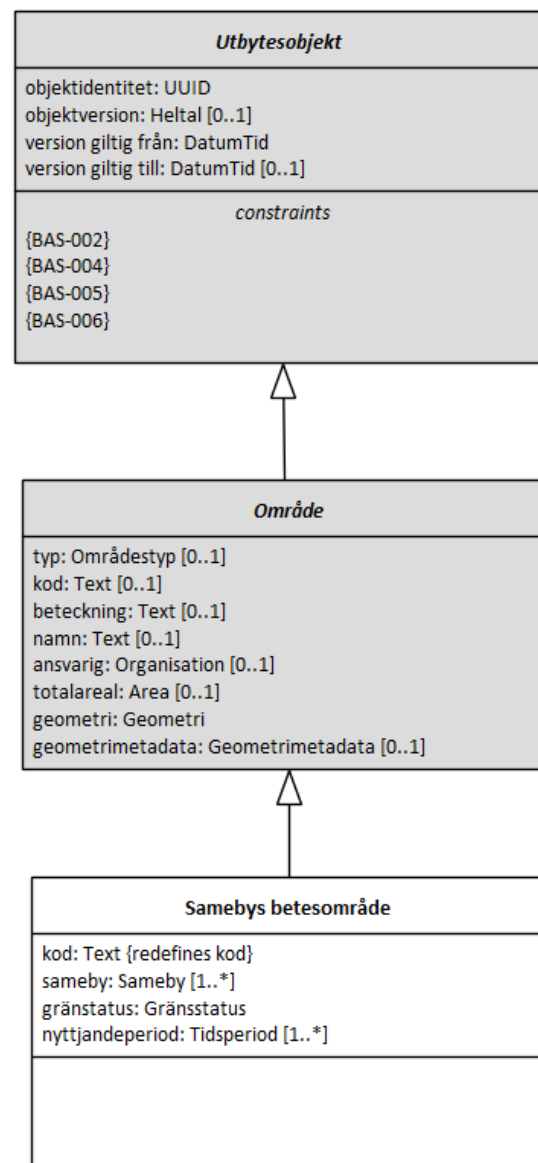
class Informationslagringsmodell Jordbruksstatistiskt område 1.0 ...



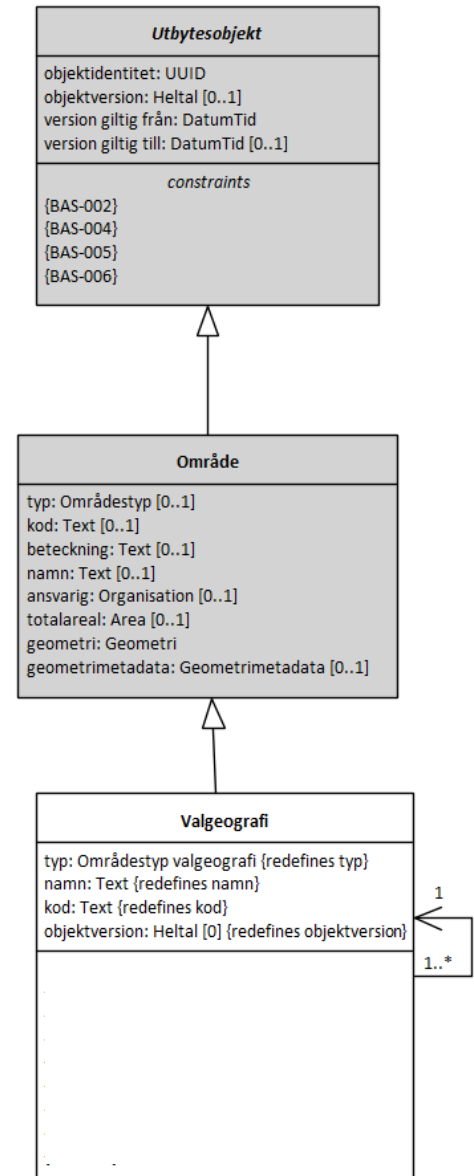
class Plattformsberoende informationsmodell Polisiärt admi...



class Sameby betesområde version 1 Utkast 2



class Informationslagringsmodell Valgeografi 1.0 Utkast 1



NYA SYNERGIEFFEKTER - NGP

När vi harmoniserar och tillgängliggör information via tjänster skapas förutsättningar för obrutna digitala informationsflöden

Vi ska titta lite närmare på Riksintressen, där det pågår arbete med nationell specifikation.



RIKSINTRESSEN 3 KAP MB

Angränsande specifikationer där RI anspråket förekommer

Nationell
specifikation för RI

Nationell
specifikation för
ÖP

Nationell

Informationen om Riksintresset finns utspridd hos myndigheter, kommuner och länsstyrelse

Anspråket
i dialog med
myndigheterna
LST/kommunerna

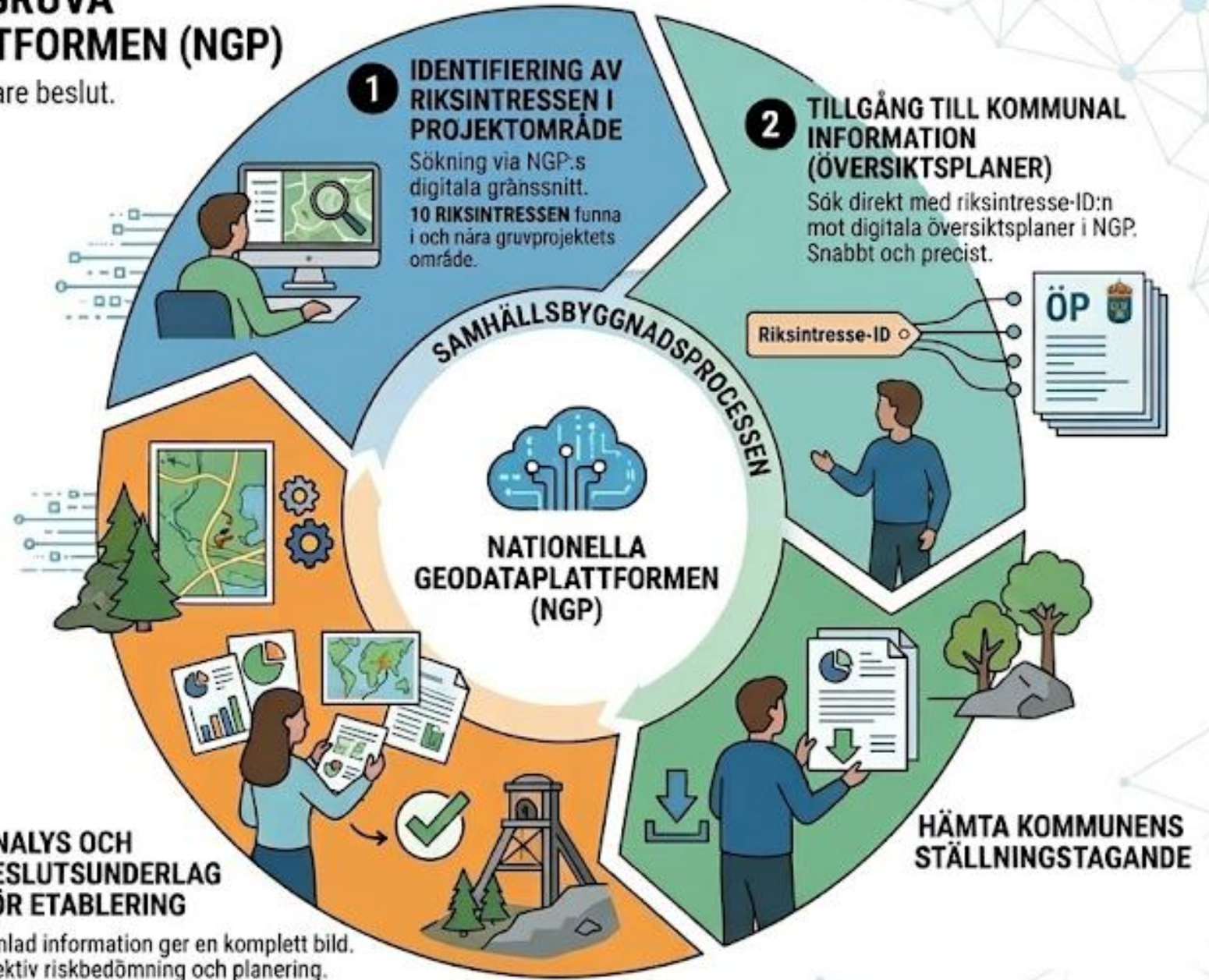
Anspråket tillgodoses i
översiktsplanen och
kommenteras i LST
granskningsyttrande

Överstiksplanen är
vägledande för
detaljplanering,
tillståndsprövningar,
bygglovsprövningar
mm.

Avgörande i domstol
eller av regeringen

EFFEKTIVARE UTREDNING FÖR NY GRUVA GENOM NATIONELLA GEODATAPLATTFORMEN (NGP)

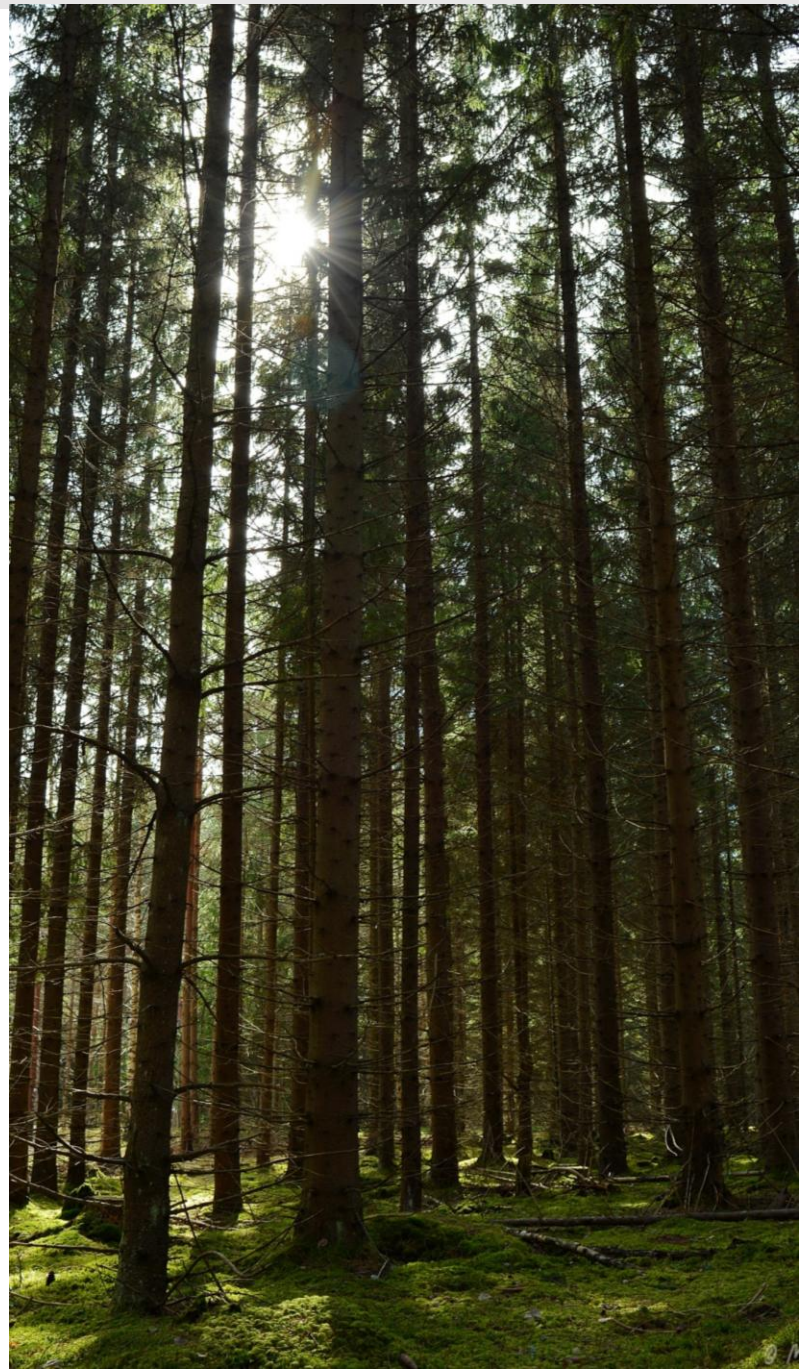
Harmoniserad och samlad digital information för snabbare beslut.



RIKSINTRESSEN - NYTTOEFFEKTER

Producenter (Riksintressemyndigheter)

- Det blir enklare att föra dialog om konflikter och synergier mellan olika riksintressen när de är beskrivna och tydliggjorda på ett mer likvärdigt sätt.
- Enklare för oss att bevaka riksintresset om kommunerna har aktuella anspråk i sina planeringsdokument



RIKSINTRESSEN - NYTTOEFFEKTER

Konsumenter

- Att få informationen samlad på ett ställe – ökad tillgänglighet till informationen och snabbare processer
- Informationen blir enhetligt strukturerad underlättar förståelse och tolkning



OM DU ÄR KONSUMENT AV DATA

- Skaffa en användare och börja använda data från NGP om du inte redan börjat.
- Delta i referensgrupper vid framtagande av nya specifikationer

[Konsument | Lantmäteriet](#)

[Lantmäteriets katalog för nedladdning av vektordata](#)

Browse Search Lantmäteriets katalog för nedladdning av vektordata

Lantmäteriets katalog för nedladdning av vektordata

Description
Katalogen innehåller vektordata från Lantmäteriet som är avgiftsfria och får användas enligt creative commons licens CC BY 4.0. För vissa informationsmängder kommer din användning att prövas juridiskt, i enlighet med fastighetsregisterlagen och/eller dataskyddsförordningen (GDPR), och du behöver då godkänna särskilda användningsvillkor.

Additional Resources

- [OpenAPI service description](#)
- [OpenAPI service documentation](#)

Catalogs 6 Tiles List Ascending Descending

Filter catalogs by title, description or keywords

<p>Belägenhetsadresser</p> <p>Belägenhetsadresser kommunindelad i geopackage.</p> <p>2026-03-06 22:01:59 UTC – 23:00:44 UTC</p>	<p>Byggnader</p> <p>Byggnader kommunindelad i geopackage.</p> <p>2026-03-06 23:02:38 UTC – 2026-03-07 01:04:21 UTC</p>	<p>Fastighetsindelning</p> <p>Fastighetsindelning kommunindelad i geopackage.</p> <p>2026-03-06 23:03:41 UTC – 2026-03-07 03:59:41 UTC</p>
<p>Marktäcke</p> <p>Marktäcke kommunindelad i geopackage.</p> <p>2026-03-06 23:00:34 UTC – 2026-03-07 01:08:32 UTC</p>	<p>Ortnamn</p> <p>En geopackagefil som innehåller ortnamn för hela Sverige.</p> <p>2026-03-07 1:26:31 UTC</p>	

OM DU ÄR PRODUCENT AV DATA

Bidra till att bygga vidare på nationella informationsarkitekturen genom att:

- Delta i Lantmäteriets specifikationsarbeten
- Använda ramverket för att ta fram specifikationer för dina egna datamängder som du vill dela med andra



SAMMANFATTNING

- En gemensam informationsarkitektur är nödvändig för att geodata ska kunna delas standardiserat, tillförlitligt och interoperabelt
- Harmoniserade informationsmodeller och gemensamma specifikationer förenklar både produktion och användning av geodata
- Nyttan uppkommer genom att samlad och enhetligt strukturerad information ger effektivare processer och ökad samhällsnytta



TACK FÖR ATT NI LYSSNAT!



TACK! VI FINNS PÅ...

WEBBPLATS

www.lantmateriet.se

KONTAKT

www.lantmateriet.se/kontakt

TELEFON

0771-63 63 63

LINKEDIN

www.linkedin.com/company/lantmateriet

FACEBOOK

www.facebook.com/lantmateriet

INSTAGRAM

www.instagram.com/lantmateriet

LANTMÄTERIET



EXEMPEL PÅ WEBBTILLGÄNGLIG LAYOUT

OBS! DEN HÄR SIDAN SKA TAS BORT NÄR DU LÄST KLART

Läsriktningen ska alltid vara i den här ordningen:

1. Rubriken
2. Texten
3. Bilden

Skriv alternativtext för dina bilder genom att högerklicka på bilden och välja *Redigera alternativtext*.

Skriv namn på dina avsnitt för att sidorna ska kunna läsas i rätt ordning. Högerklicka på sidor i vänsterfältet. Välj *Lägg till avsnitt*, skriv önskat namn.

[Länk till handledning steg för steg på intranätet.](#)

LANTMÄTERIET

EXEMPEL PÅ TILLGÄNGLIG LAYOUT

- Texten ska alltid komma först på sidan efter Rubriken för att kunna läsas upp med skärnhjälpsmedel enligt tillgänglighetsdirektivet. Sen efter lägger du in bild du önskar.
- Skriv alternativtext för dina bilder. Kolla exempel ner (högerklicka på bilden och välj *Redigera alternativtext*)
- Skriv namnet på dina avsnitt för att bilderna ska kunna läsas i rätt ordning. Högerklicka på sidor i vänsterfältet. Välj *Lägg till avsnitt* skriv önskat namn på alla.



LANTMÄTERIET

EXEMPEL PÅ TILLGÄNGLIG LAYOUT

- Texten ska alltid komma först på sidan efter Rubriken för att kunna läsas upp med skärnhjälpsmedel. Sen efter lägger du in din bild.
- Skriv alternativtext för dina bilder. Högerklicka på bilden och välj *Redigera alternativtext*
- Skriv namnet på dina avsnitt för att bilderna ska kunna läsas i rätt ordning. Högerklicka på sidor i vänsterfältet. Välj *Lägg till avsnitt*, skriv önskat namn på alla.



INFORMATIONSSIDA OM FÄRGER

OBS! DEN HÄR SIDAN SKA TAS BORT NÄR DU LÄST KLART

Tänk på att du måste följa webbtillgänglighetsdirektivet när det gäller användning av färger och ha **rätt textfärg på rätt färgbakgrund**. Det gäller även symboler, skisser, diagram m.m. Här har du en färgskala som ska användas samt vilken textfärg som blir läsbar med respektive färg.

Den röda färgen är endast avsedd för våra varumärke (logotyp och platsmarkör) och ska inte användas i något annat sammanhang.

[Länk till intranätet för att se färger i större skala](#)

PROFILFÄRG



Röd är Lantmäteriets profilmfärg.
Den röda färgen finns i vår logotyp och i vår platsmarkör.

#: E40427
R: 228
G: 4
B: 39

PRIMÄRFÄRG



#: 458209	#: 7AB800	#: AFD466	#: CAE399	#: E4F1CC
R: 69	R: 122	R: 175	R: 202	R: 228
G: 130	G: 184	G: 212	G: 227	G: 241
B: 9	B: 0	B: 102	B: 153	B: 204

#: 458209

#: 7AB800

#: AFD466

#: CAE399

#: E4F1CC

ACCENTFÄRGER



#: 2D7CAD
R: 45
G: 124
B: 173

#: 2D7CAD

#: 5796BD
R: 87
G: 150
B: 189

#: 5796BD

#: 81B0CE
R: 129
G: 176
B: 206

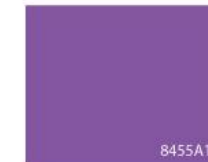
#: 81B0CE

#: ABCBDE
R: 171
G: 203
B: 222

#: ABCBDE

#: D5E5EF
R: 213
G: 229
B: 239

#: D5E5EF



#: 8455A1
R: 132
G: 85
B: 161

#: 8455A1

#: 9D77B4
R: 157
G: 119
B: 180

#: 9D77B4

#: B599C7
R: 181
G: 153
B: 199

#: B599C7

#: CEBBD9
R: 206
G: 187
B: 217

#: CEBBD9

#: E6DDEC
R: 230
G: 221
B: 236

#: E6DDEC



#: C64D07
R: 198
G: 77
B: 7

#: C64D07

#: ED5806
R: 237
G: 88
B: 6

#: ED5806

#: EF8604
R: 239
G: 134
B: 4

#: EF8604

#: F9B41F
R: 249
G: 180
B: 31

#: F9B41F

#: FFF7B9
R: 255
G: 247
B: 185

#: FFF7B9



#: 000000
R: 0
G: 0
B: 0

#: 000000

#: 333333
R: 51
G: 51
B: 51

#: 333333

#: 666666
R: 102
G: 102
B: 102

#: 666666

#: CCCCCC
R: 204
G: 204
B: 204

#: CCCCCC

#: E5E5E5
R: 229
G: 229
B: 229

#: E5E5E5

INFORMATIONSSIDA OM ÖVRIGA GRAFISKA ELEMENT

OBS! DEN HÄR SIDAN SKA TAS BORT NÄR DU LÄST KLART

Skisser, diagram, illustration med mera ska sparas som separata powerpointbilder. Då kan du ta fram originalbilden igen, uppdatera och göra ändringar och spara som en ny powerpointbild.

När du är klar med din grafik klipper du ut den del du vill använda med hjälp av skärmklippverktyget, finns i programkatalogen, och sparar som en bild. Sedan kan du behandla grafiken som en bild i ditt bildspel, det vill säga infoga den och *Redigera alternativtext*.

*Exempel till höger är en skiss som är sparad som en bild.
Högerklicka på den för att läsa Alternativtext.*

