

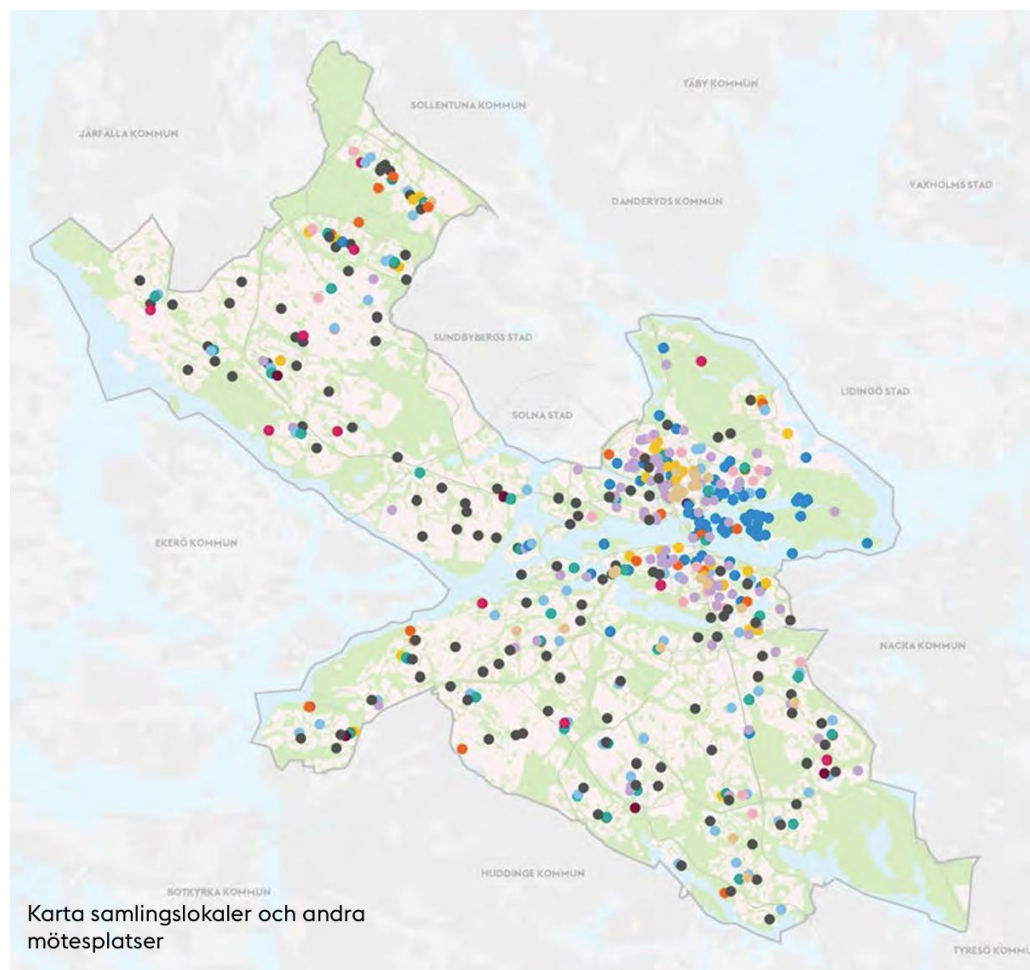
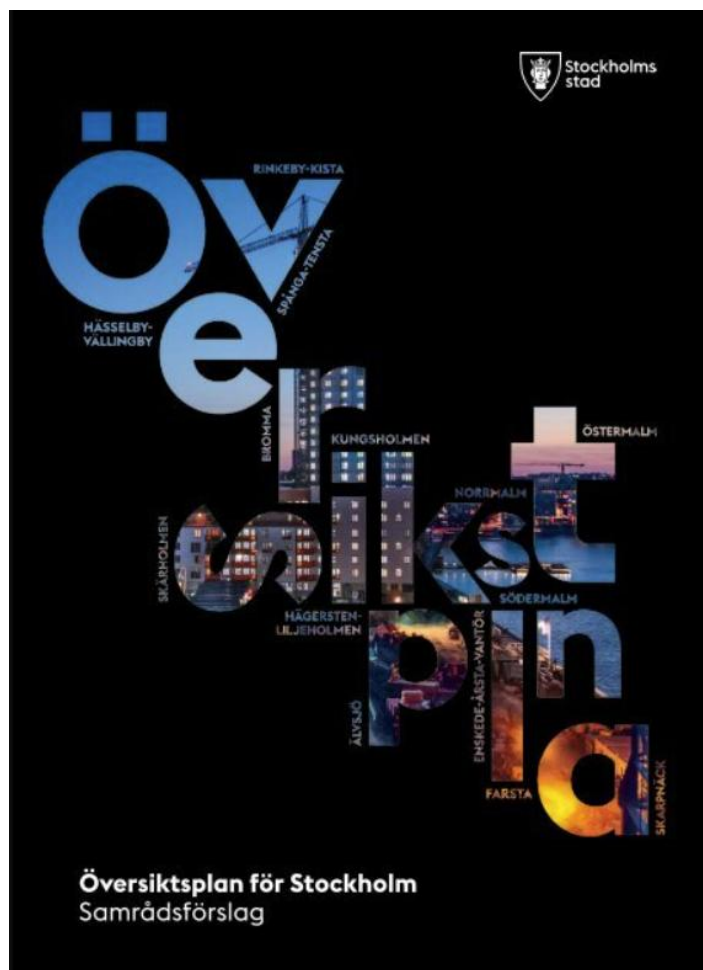
An aerial photograph of a city square at dusk. In the center, a large outdoor stage is set up with a crowd of people gathered around it. The stage features a large screen displaying a performance. The background shows grand, multi-story buildings with lit windows, suggesting an urban setting. The overall atmosphere is warm and vibrant.

Att sätta kultur och fritid på kartan

Öppna data i regional samverkan



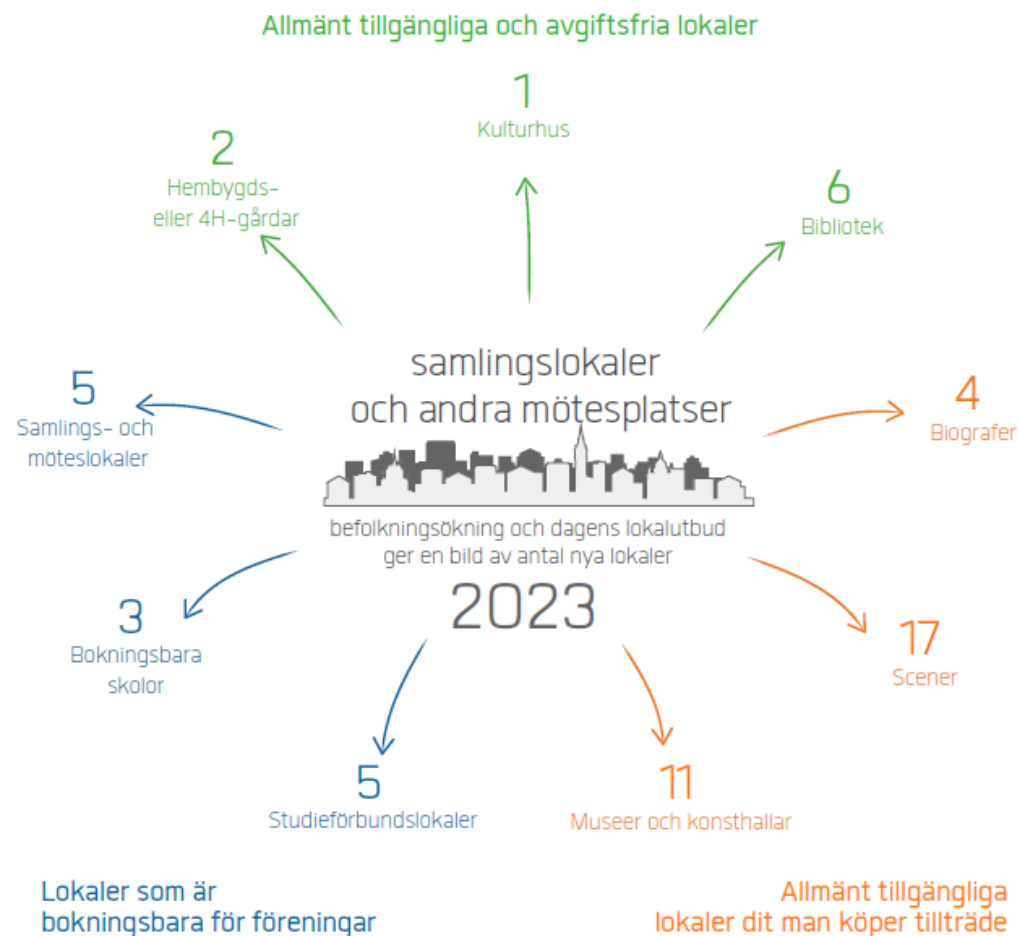
Kulturkartläggning av Stockholms stad



Karta samlingslokaler och andra mötesplatser

- Samlingslokaler och andra mötesplatser**
- Kulturhus
 - Hembygdsgrändar och 4H-grändar
 - Bokningsbara skolor
 - Biografer
 - Samlings- och möteslokaler
 - Studieförbundens egna lokaler
 - Bibliotek
 - Fritids- och ungdomsgårdar
 - Museer och konsthallar
 - Scener
 - Bokningsbara idrottsanläggningar

Framtida behov av kulturlokaler



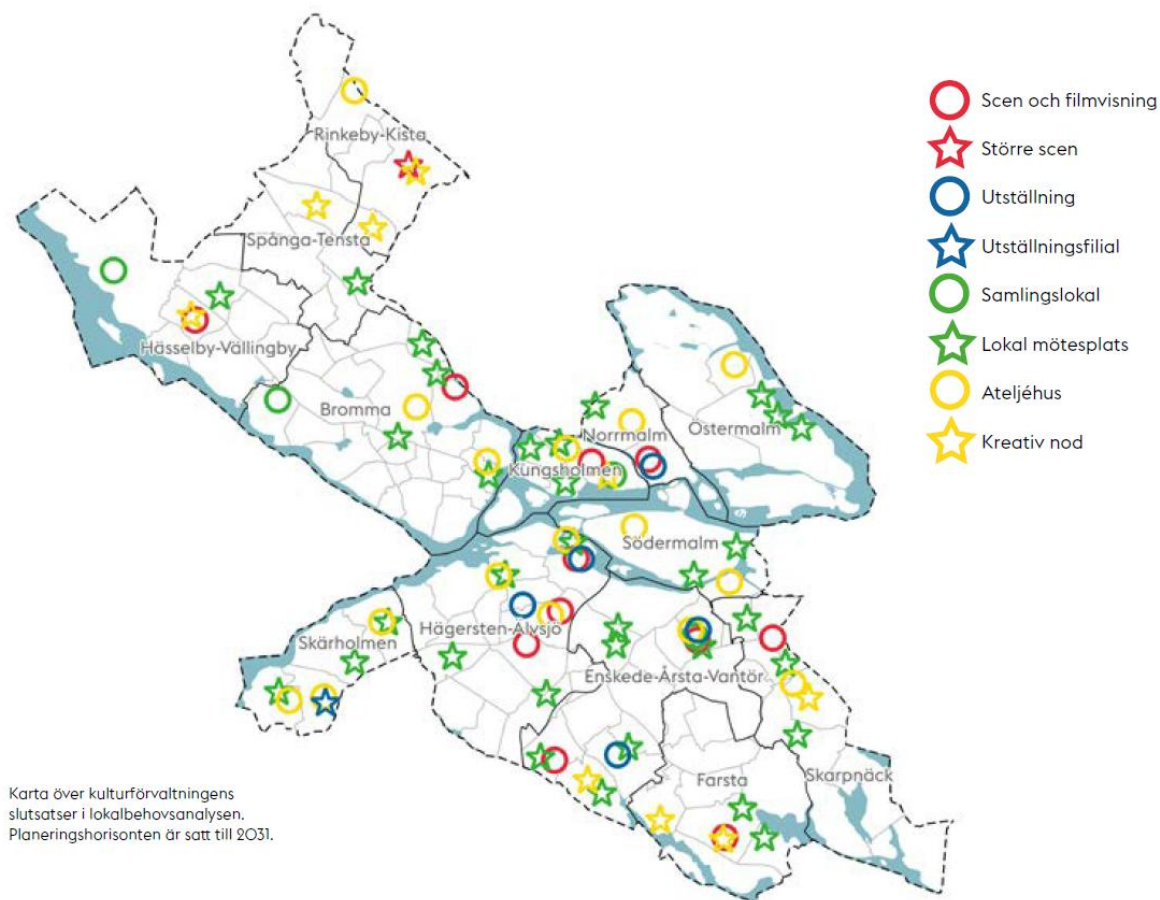


LOKALBEHOVSANALYS FÖR STOCKHOLMS KULTURLIV 2031

Ett planeringsunderlag för scener och filmvisning,
utställningar, samlingslokaler och ateljéer.

SPACEscape

Lokalbehov i Stockholms stad

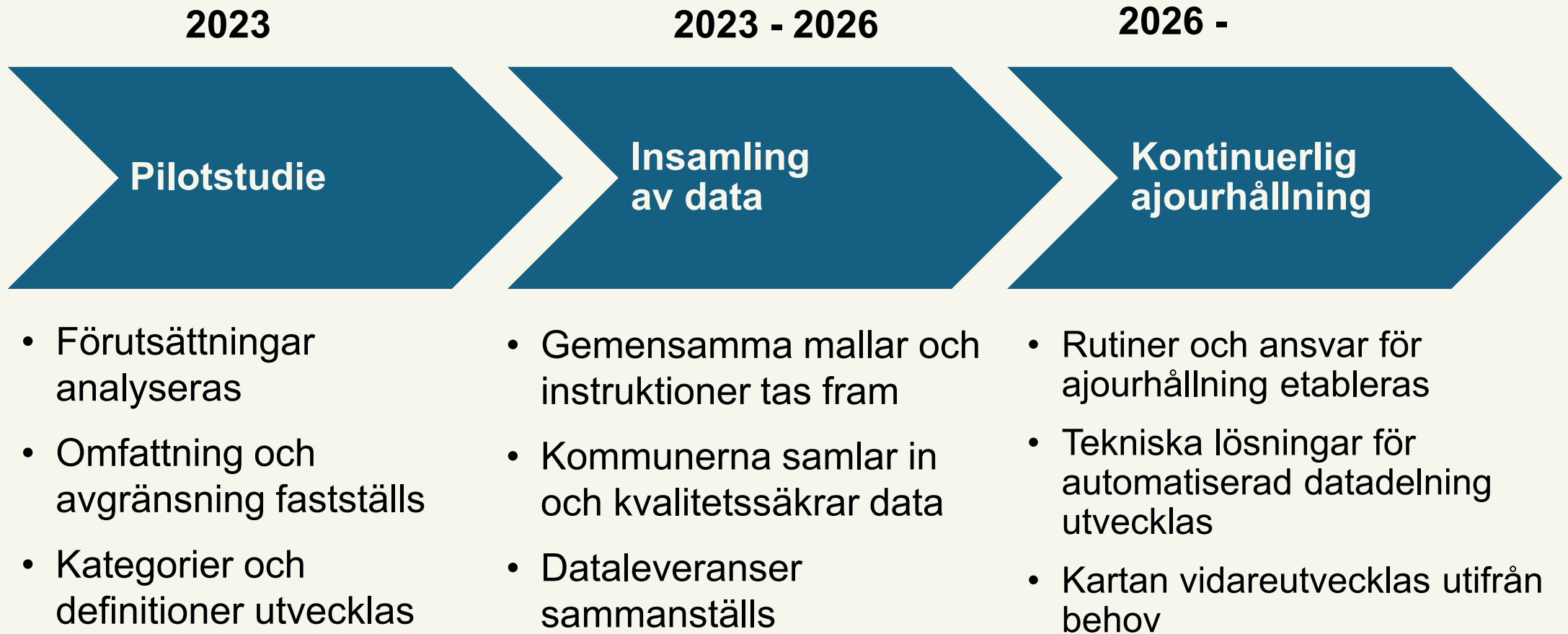


Varför behövs en regional kultur- och fritidskarta?

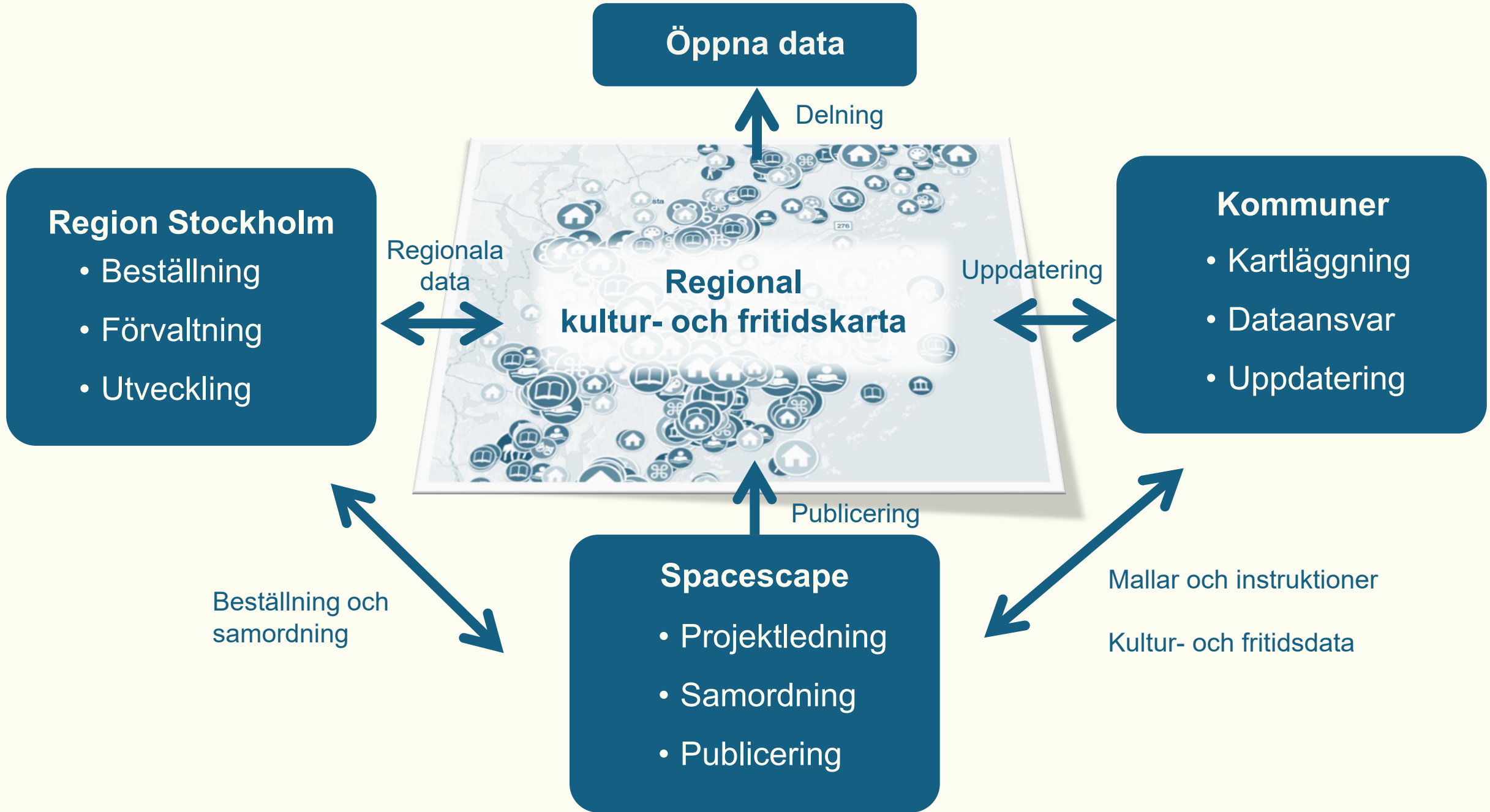
- Data har varit bristfällig och av varierande kvalitet
- Data har varit svårtillgänglig och funnits på olika platser
- Data har inte varit enhetlig och svår att jämföra
- Enhetliga och ajourhållna geodata behövs för att för regional samverkan och planering

SPACESCAPE

Arbetsprocess



SPACESCAPE



Kultur- och fritidskartan idag

- **23** av **26** kommuner medverkar hittills
- **15** kommuner är färdiga och publicerade i kartan
- **20** kulturkategorier och **1 357** kulturobjekt
- **34** fritidskategorier och **1 146** fritidsobjekt
- Även Region Sörmland har anslutit sig till projektet och fler regioner är intresserade av samverkan

SPACESCAPE

Kartlager

Lager

- Kultur
- Allmän samlingslokal
- Bibliotek
- Biograf
- Evenemangsarena
- Folkhögskola
- Galleri
- Hembygdsgård
- Konsthall
- Konstnärlig produktionsplats/ateljé
- Kulturellt besöksmål
- Kulturhus/aktivitets-/föreningshus
- Kulturskola
- Kulturutbildning

Teckenförklaring

Kultur

- Allmän samlingslokal
- Bibliotek
- Biograf
- Evenemangsarena
- Folkhögskola
- Galleri
- Hembygdsgård

Utmaningar

- Olika resurser och arbetssätt i kommunerna
- Balans mellan detaljnivå och arbetsinsats
- Tydlig ansvarsfördelning och ajourhållning över tid
- Mer ett samverkansprojekt än ett dataprojekt

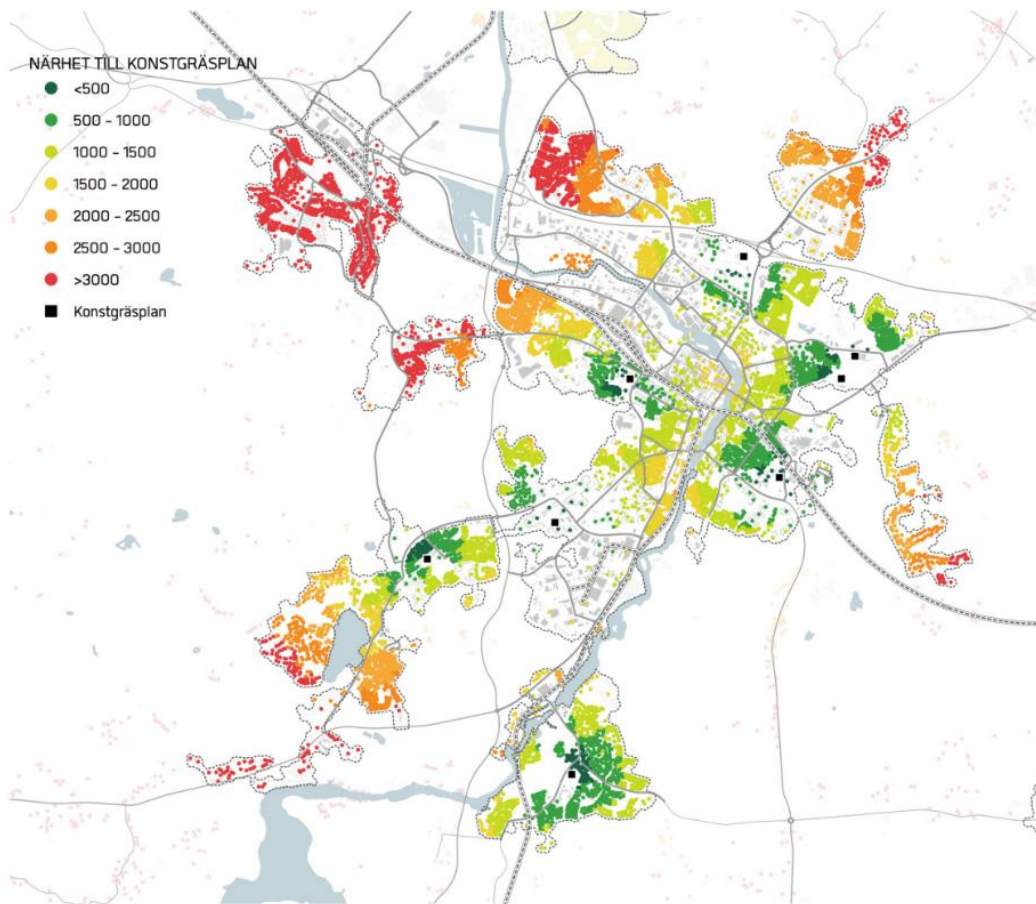
SPACESCAPE

Erfarenheter och nytta

- En gemensam regional lägesbild i kartformat stärker planering och samverkan
- Gör kultur- och fritidsutbudet synligt och lätt att kommunicera
- Enhetliga data möjliggör jämförelser mellan kommuner
- Öppna data ger grund för fördjupad analys, nya tillämpningar, innovation och kunskapsutveckling

SPACESCAPE

Var finns tillgång till idrottsanläggningar?



31%

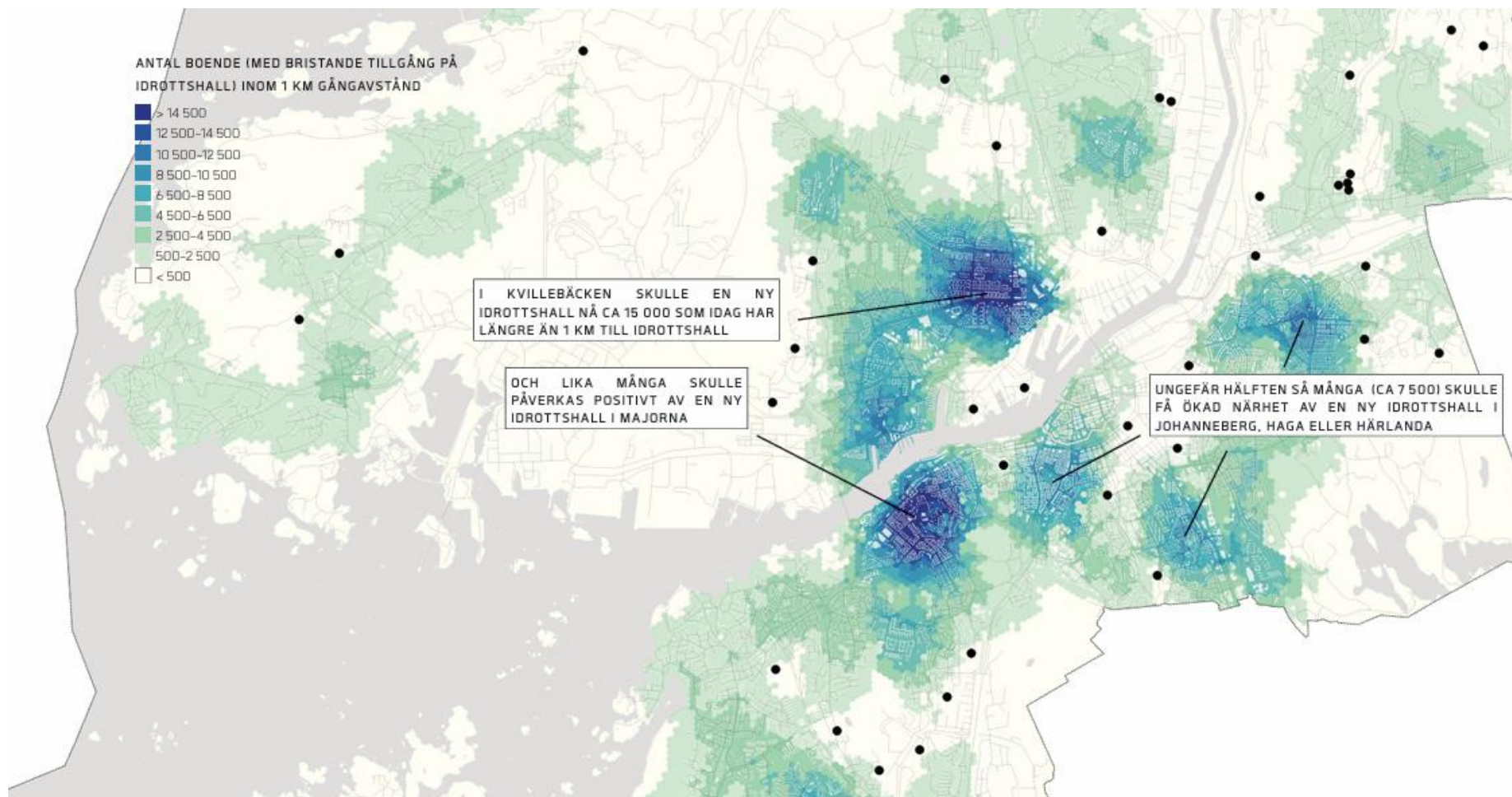
när en konstgräsplan inom gångavstånd (1 km)



91%

när en konstgräsplan inom cykelavstånd (3 km)

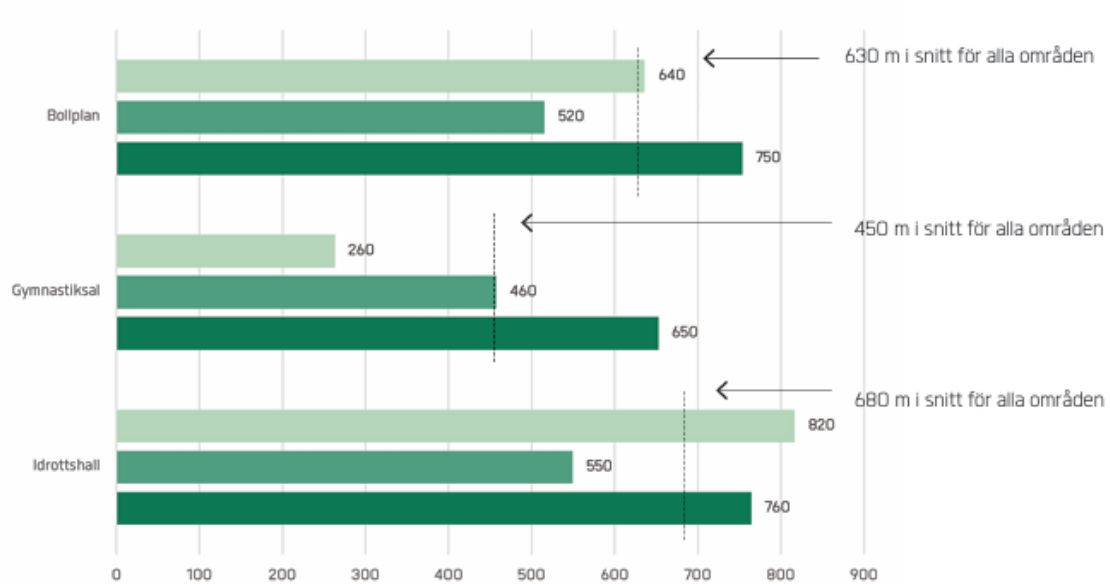
Var finns brist på idrottsanläggningar?



Är tillgång till idrott sämre i nybyggda områden?



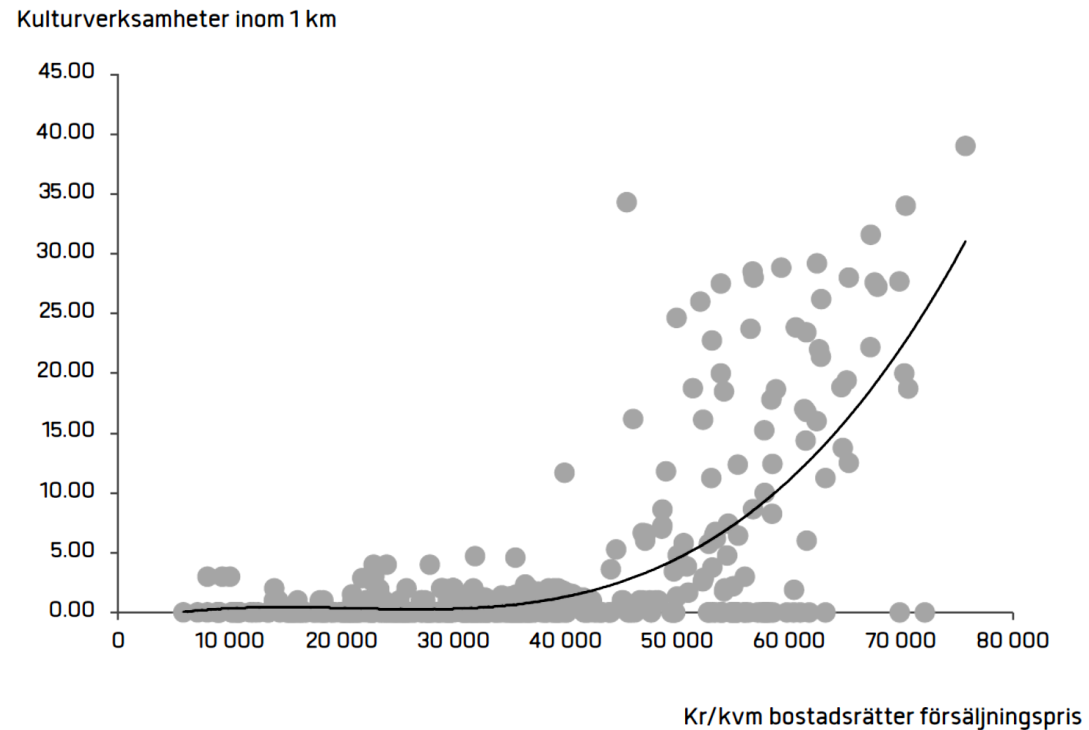
Avstånd till närmsta anläggning



Byggår

- < 1930
- 1960-1980
- 2000-2020

Hur stora fastighetsvärden skapas av kulturetableringar?



Kulturkalkylen



Välkommen! Kulturkalkylen är ett enkelt analysverktyg för att översiktligt uppskatta underlaget för och värdet av kultur i stadsutvecklingen. Beräkningarna bygger på statistik inom Stockholms stad. Verktøget är framtaget av Kulturförvaltningen.

[Manual](#)
[Beräkningsexempel](#)
[Spara Excel](#)

Bebyggelse

Skriv in antalet bostäder eller arbetsplatser, tryck [Beräkna kulturpotential] och få fram potentialen för kultur.

Bostäder	<input type="text" value="1000"/>	<input type="text" value="st"/>
Arbetsplatser	<input type="text" value="1000"/>	<input type="text" value="st"/>
Rensa	Beräkna kulturpotential	

Kultur

Skriv in kultur, tryck [Beräkna värden] och få fram kulturens sannolika värden.

<i>Publik kultur</i>		
Scener	<input type="text" value="60"/>	<i>sittplatser</i>
Biografer	<input type="text" value="20"/>	<i>sittplatser</i>
Bibliotek	<input type="text" value="40"/>	<i>kvm LOA</i>
Gallerier	<input type="text" value="10"/>	<i>kvm LOA</i>
Utställningslokal	<input type="text" value="210"/>	<i>kvm LOA</i>
<i>Övrig kultur</i>		
Kulturskoleplatser	<input type="text" value="20"/>	<i>st</i>
Ateljéer	<input type="text" value="150"/>	<i>kvm LOA</i>
Samlingslokaler	<input type="text" value="40"/>	<i>kvm LOA</i>
Replokaler	<input type="text" value="0"/>	<i>kvm LOA</i>
Övriga kulturlokaler inom KKN	<input type="text" value="4620"/>	<i>kvm LOA</i>
Rensa	Beräkna värden	

Värden

Här presenteras de värden som kulturen sannolikt skapar.

<i>Sociala värden</i>	
Kulturbesökare totalt	38 370 <i>pers/år</i>
Scenbesökare	10 980 <i>pers/år</i>
Biobesökare	4 920 <i>pers/år</i>
Bibliotekbesökare	9 440 <i>pers/år</i>
Besökare till utställningslokaler	5 460 <i>pers/år</i>
Kulturskolebesökare	720 <i>pers/år</i>
Besökare till samlingslokaler	3 040 <i>pers/år</i>
Övriga kulturbesökare	3 812 <i>pers/år</i>
<i>Samhällsekonomiska värden</i>	
Verksamheter inom KKN	33 <i>st</i>
Sysselsatta inom KKN	124 <i>st</i>
Omsättning inom KKN	69 <i>mnkr/år</i>
Skatteintäkter från KKN	15 <i>mnkr</i>
<i>Fastighetsekonomiska värden</i>	
Bostadsvärde	220 <i>kr/kvm BOA</i>
Markvärde bostadsrätter	170 <i>kr/BTA</i>
Kontorshyra	50 <i>kr/kvm LOA/år</i>
Markvärde kontor	1 000 <i>kr/BTA</i>
Restaurangomsättning	203 <i>mnkr/år/ex.moms</i>

Hjälp oss att förbättra Kulturkalkylen

KULTUR

Ny kalkyl ska visa kulturens värde för Stockholm



*Kulturkalkylen uppskattar att Operan bidrar med ökade markvärden i omgivningen för totalt ca **450** miljoner kr.*

2026-02-17 15:53

🔗 Dela

Göteborg sväljer 600-procentig hyresökning för konstmuseet



*Så här ser det vinnande förslaget ut för utbyggnaden av Göteborgs konstmuseum.
Illustration: Barozzi Veiga/Higab*

*Kulturgeneratorn uppskattar att Göteborgs konstmuseum bidrar med ökade markvärden i omgivningen för totalt ca **300** miljoner.*

Sätt kultur och fritid på kartan!

Gemensamma data:

- bättre samverkan
- fördjupad analys
- bättre beslutsunderlag



SPACESCAPE

