

GIS-underlag för strategisk skyfallsplanerin g

Skyfall

”Kortvarigt högintensivt regn”

- Regnintensitet minst 50 mm/h eller 1mm/minut (SMHI)

”100-årsregn”

- Uppstår (eller överträffas) i genomsnitt en gång per 100:e år
- 1 % sannolikt att det inträffar (eller överträffas) varje år

”Klimatkompenserat regn”

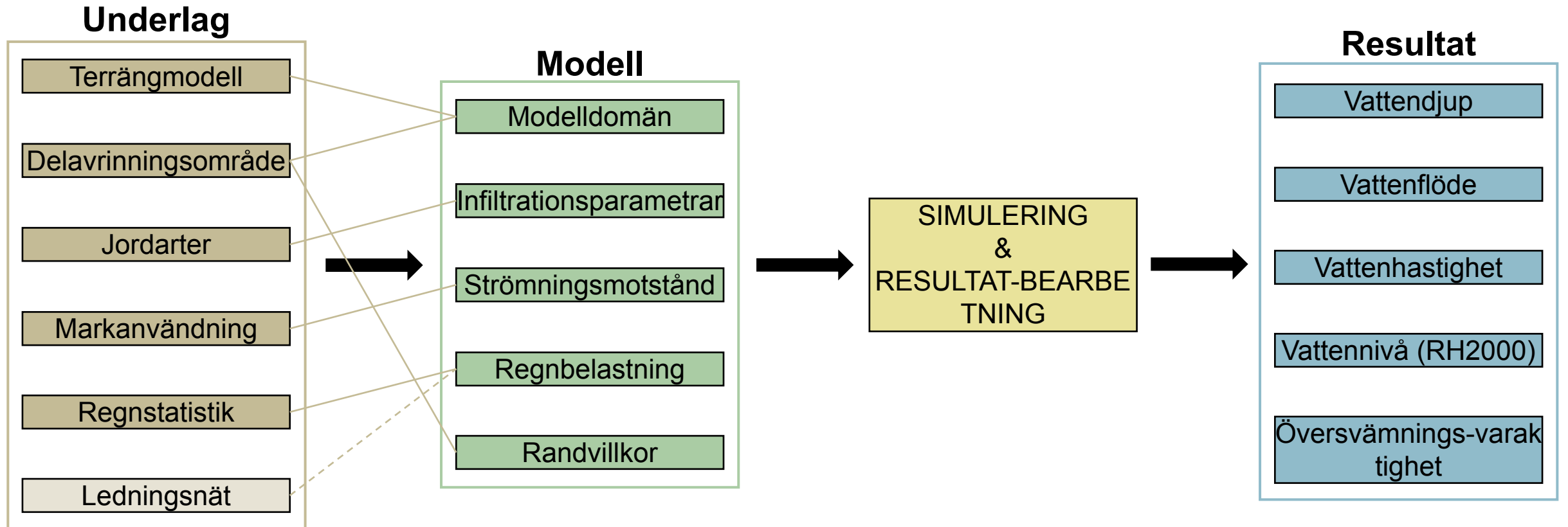
- Anpassa för extremare väderhändelser
- Klimatfaktor

Översvämning

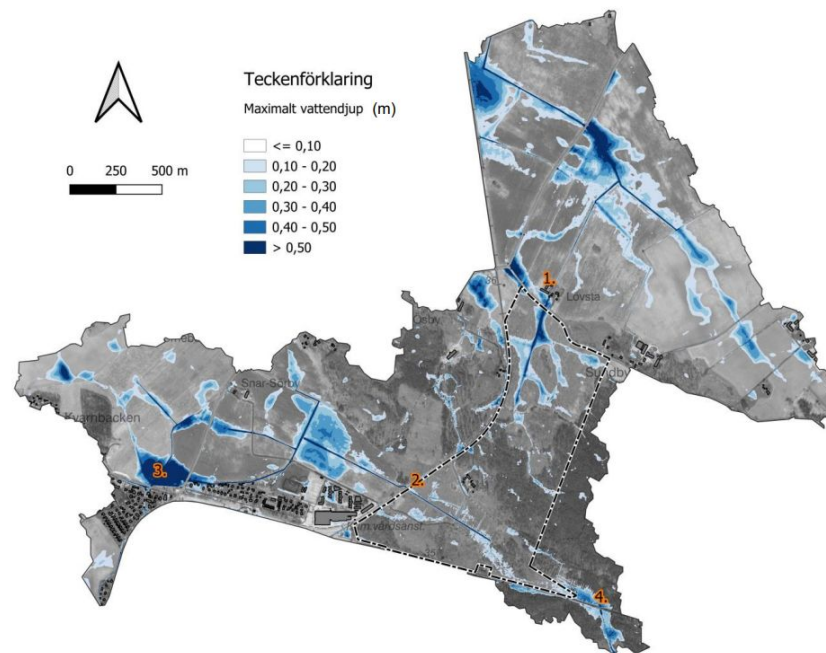
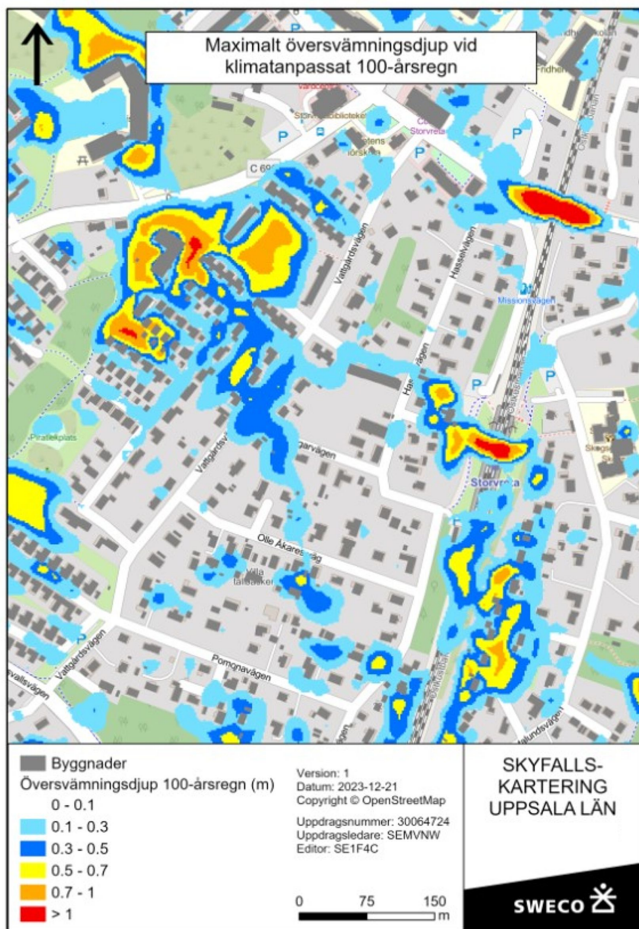
Konsekvenser vid skyfall

- Samhällsstörningar
- Skada på den bebyggda miljön ⇨ Ekonomiska skador
- Människors hälsa och säkerhet
- Ras och skred
- Ekologiska förluster
- Exploatering

Exempelprocess: Skyfallskartering



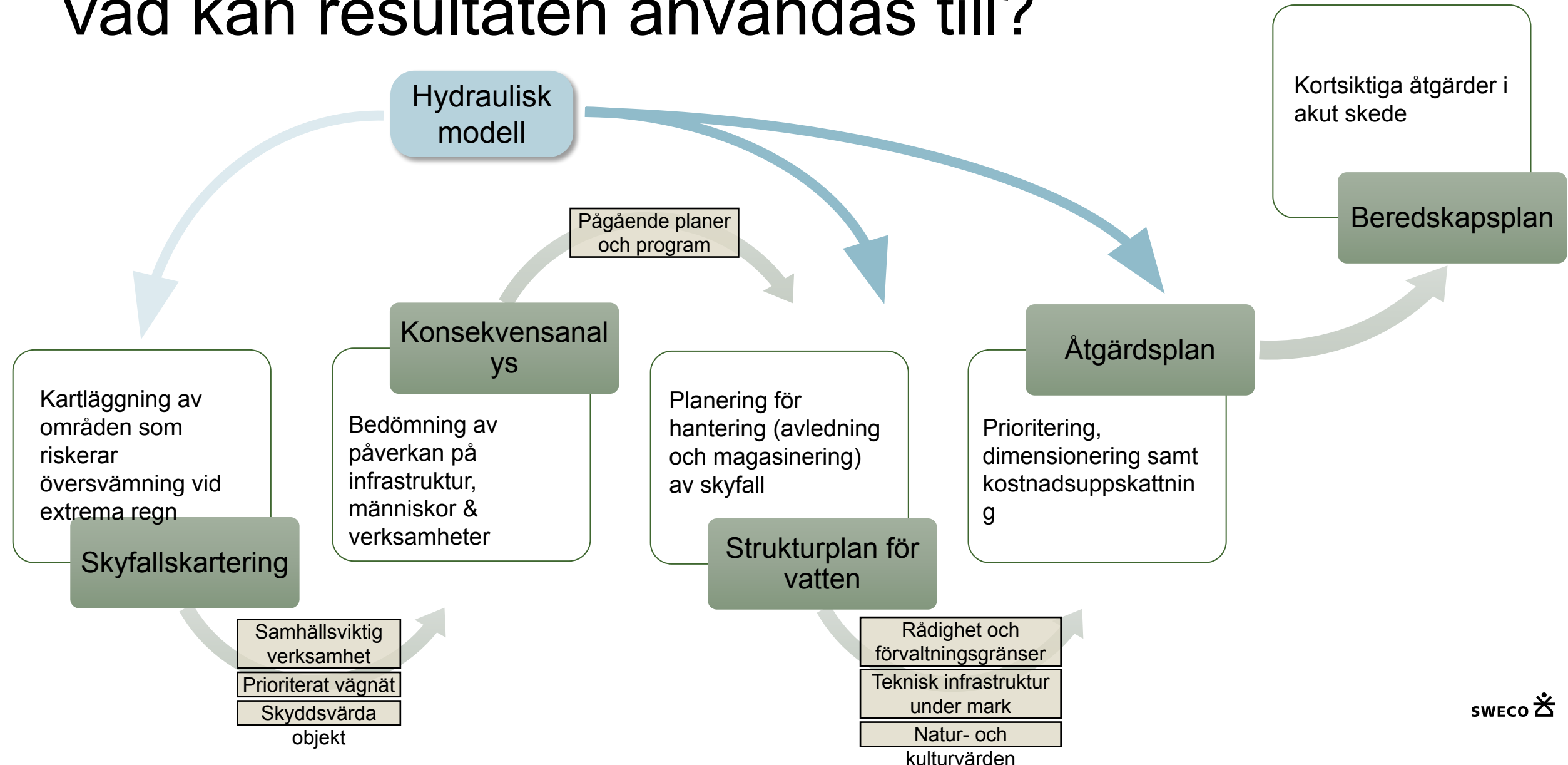
Visualisering av resultat – Maximalt vattendjup



Figur 3-2. Maximalt vattendjup vid befintlig situation. ©Lantmäteriet.



Vad kan resultaten användas till?



Utmaningar



Underlag

- Ej komplett
- Utdaterat
- Spritt



Sekretess/Begränsning

- Ledningsnät
- Samhällsviktig verksamhet
- Prioriterade vägar
- Tidigare upprättade modeller



Finansiering

- Budgetbegränsningar
- Samverkan

Samverkans exempel – Akademiska Hus & Region Västerbotten

- Nationell screening för klimatrisker
- Campus Umeå – Fördjupad bedömning av sårbarhet vid skyfall samt adaptionsplan
- Gemensam nytta NUS & Campus Umeå → Samfinansiering Akademiska Hus och Region Västerbotten

Skyfallskartering

Sårbarhetsbedömning

Adaptionsplan

Hydraulisk modell

- Lokala beredskapsåtgärder (kort sikt)
- Permanenta åtgärder i utemiljö (lång sikt)

Norrlands
universitetssjukhus

Campus Umeå

Optimering

- Samverkan
- Information
- Förberedelser
- Sekretesshantering
- Förvaltning och kommunikation av resultat
 - Modellens aktualitet



A background image showing numerous water droplets splashing and creating ripples on a light-colored surface, likely water. The droplets are in various stages of impact, with some forming distinct crown-like shapes.

Tack för att ni
lyssnat!

Kontaktinformation:

Disa Barkefors

disa.barkefors@sweco.se