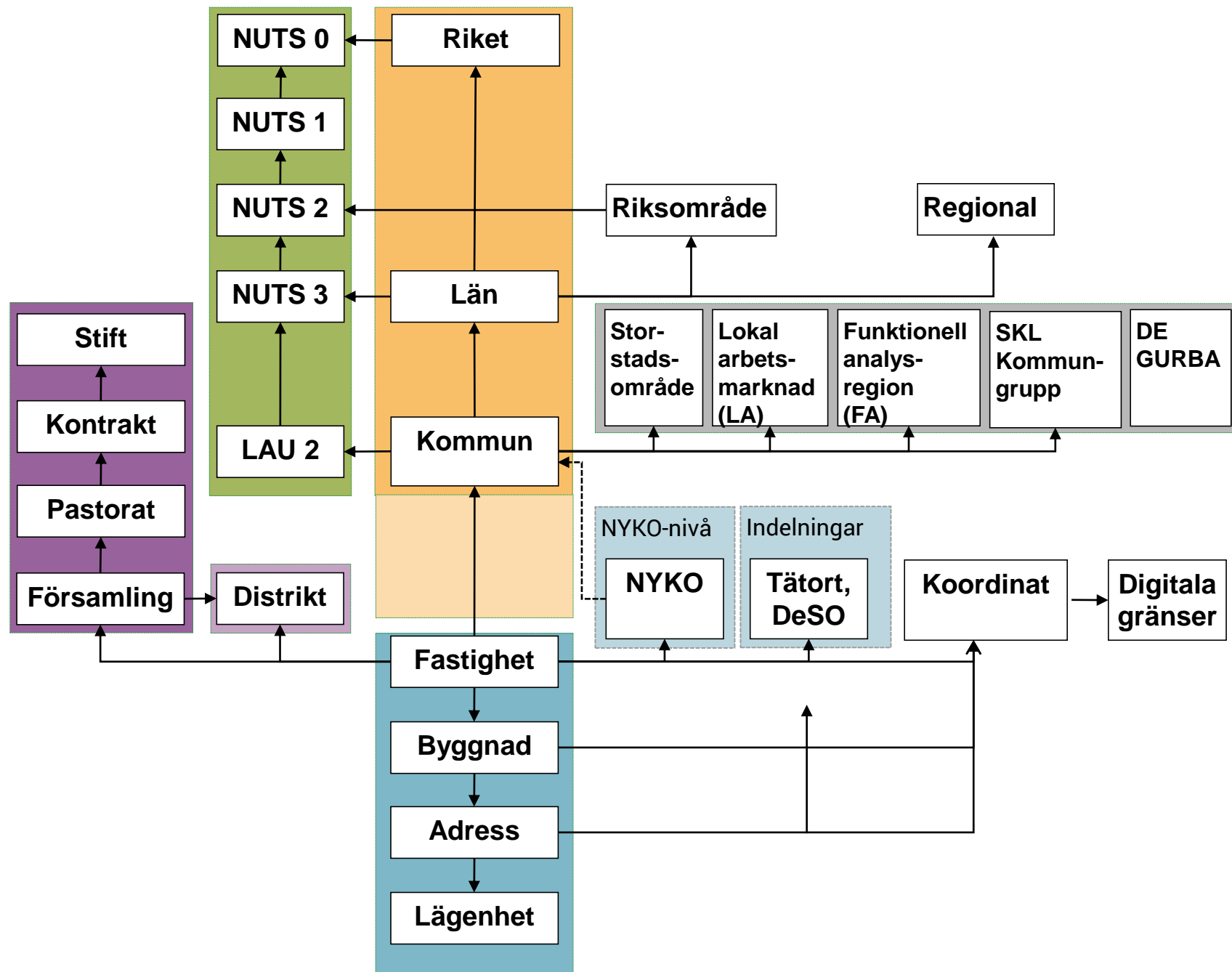
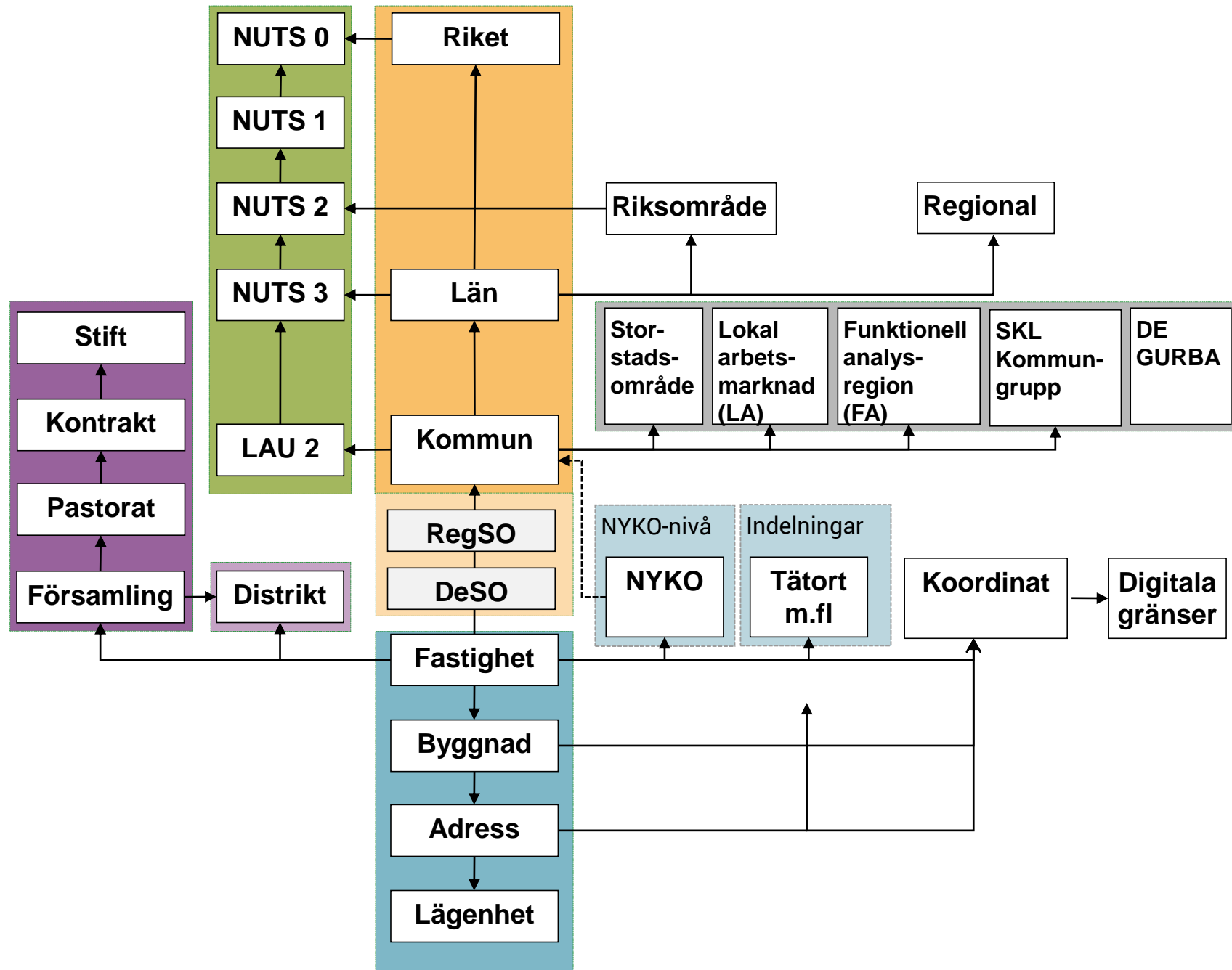


Öppna data att plocka från SCB:s regionala träd

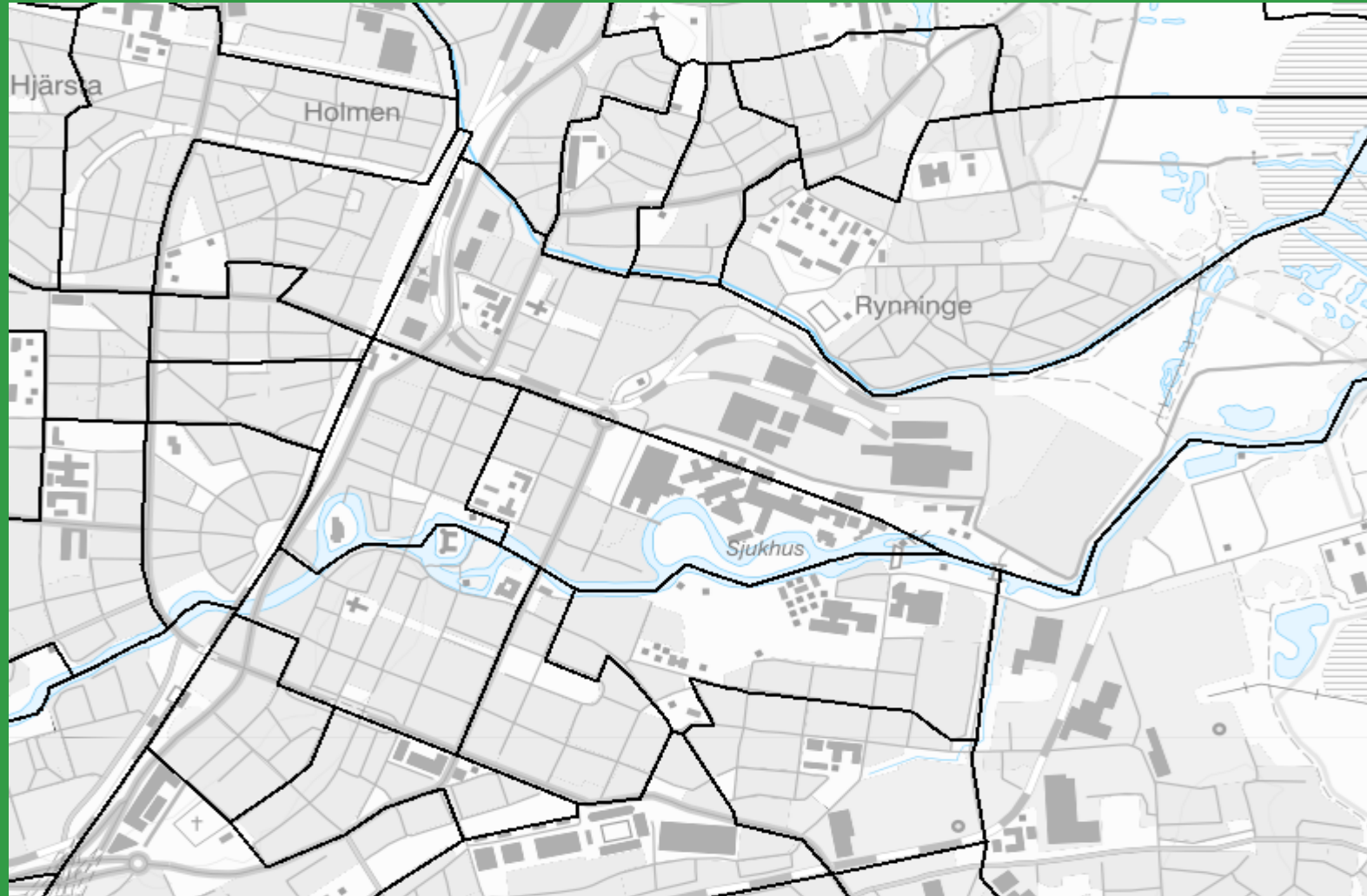
Linda Johansson
Producent RM/UT







DeSO – Demografiska statistikområden



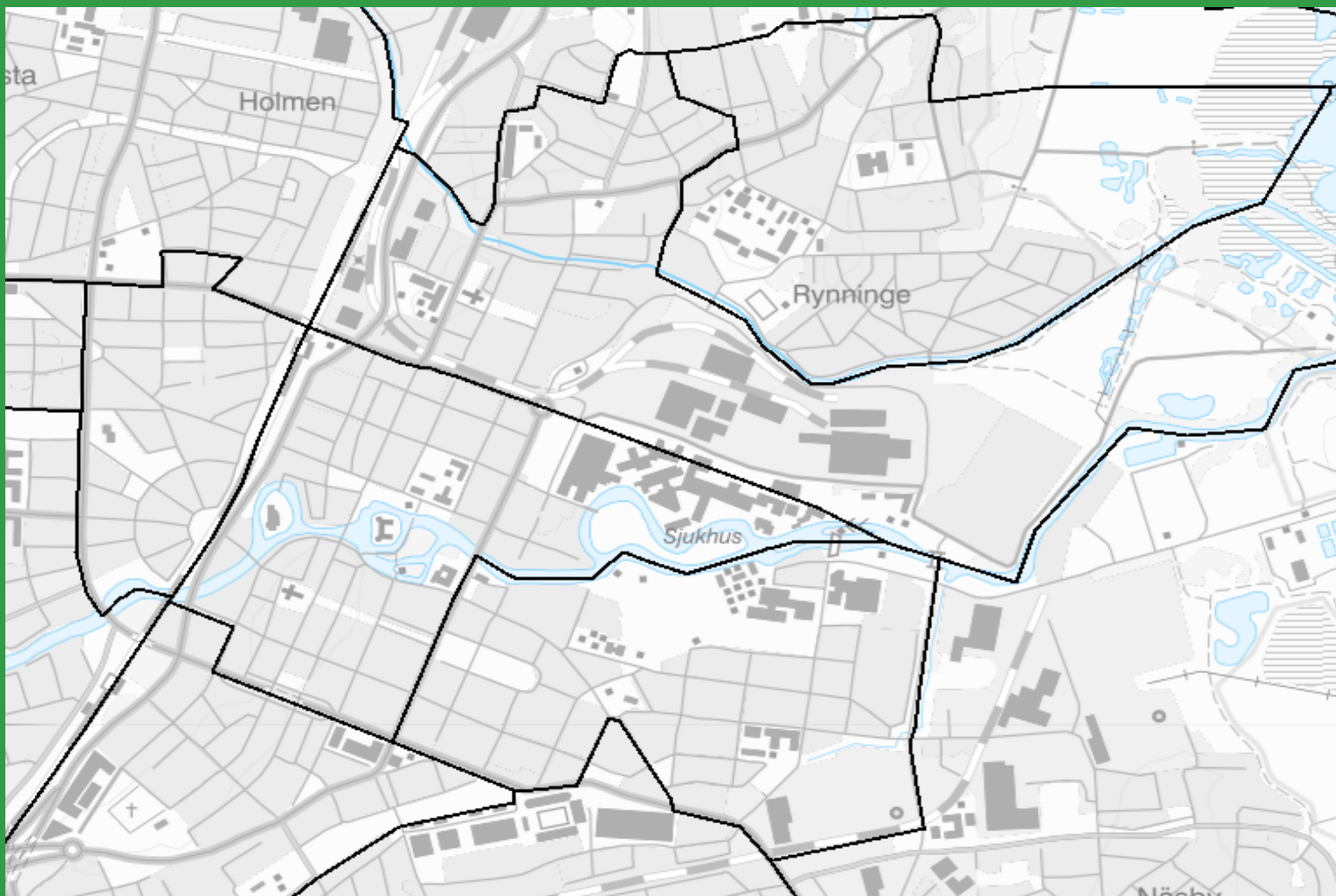
Vad är DeSO?

- 5 984 områden
- Befolkning mellan 700 och 2700
- Erbjuder statistik på små områden
- Stabil över tid
- Följer kommungränser
- Tagits fram med hänsyn till valdistrikt och tätorter
- Tre kategorier A, B och C
- DeSO publicerades 2018
- Öppna geodata från 2019



Källa: Bearbetningar © SCB, övrig geodata © SCB, Lantmäteriet

RegSO - Regionala statistikområden



Två parallella uppdrag

SCB

“...genomföra en förstudie gällande en rikstäckande områdesindelning för statistisk uppföljning av socioekonomiska förhållanden. Uppdraget ska ske i samarbete med Kommittén om inrättande av en Delegation mot segregation och med Delegationen mot segregation...”



DELEGATIONEN
MOT SEGREGATION

SCB

...utveckla ett uppföljningssystem kring segregationen i Sverige samt regeringens reformprogram för minskad segregation. Uppdraget ska genomföras i samarbete med Statistiska centralbyrån, SCB.”

Två parallella uppdrag



“...genomföra en förstudie gällande en rikstäckande områdesindelning för statistisk uppföljning av socioekonomiska förhållanden. Uppdraget ska ske i samarbete med Kommittén om inrättande av en Delegation mot segregation och med Delegationen mot segregation...”

- Rikstäckande
- Stabil över tid
- Områden inom kommun



Tre förslag som alla bygger på DeSO

1. DeSO som den är
2. Aggregera till större områden
3. Gruppera DeSO med likartade förutsättningar (kluster)

Uppdrag, ny indelning

- Förslag nummer 2
- Aggregera till namnsatta områden
- Kontakt med SKL, kommuner m.fl.
- Slutrapport i maj 2020



Kulturdepartementet

Regeringsbeslut

II:2

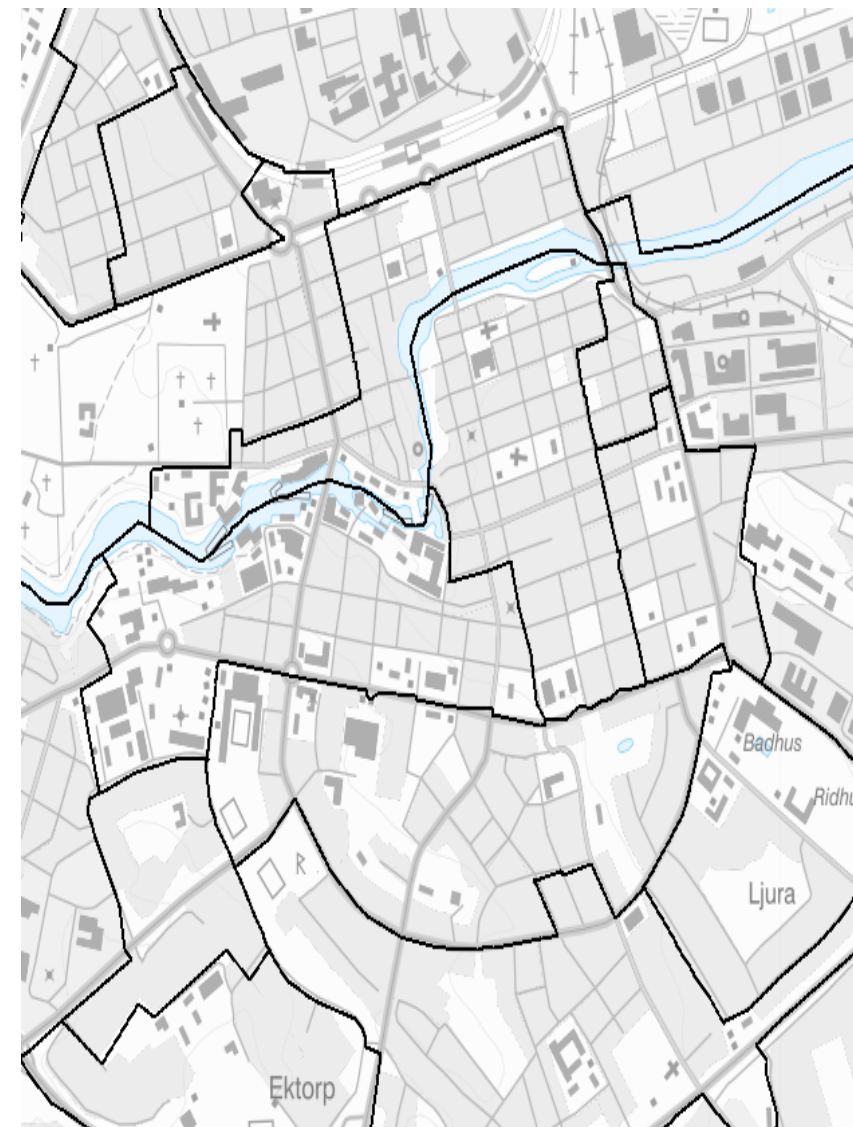
2018-08-30
Ku2018/01729/D

Statistiska centralbyrån
Box 24 300
104 51 Stockholm

Uppdrag till Statistiska centralbyrån att ta fram en rikstäckande områdesindelning för statistisk uppföljning av socioekonomisk segregation

Resultat: RegSO

- Delar in Sverige i 3363 områden
- Befolkning mellan 663 och 22 622 invånare
- Hållbar över tid och följer kommungränserna
- Bygger på att angränsande DeSO, som har liknande karaktäristika och anses lämpliga att slå samman, aggregeras till ett större område och ges en beteckning.
- Minskar antalet indikatorer som behöver prickas pga sekretess jämfört med DeSO
- Publicerades 2020



Öppna data och geodata

SCB Regional indelning - Kommuner - RegSO - DeSO
Gränser och koder/namn för små geografiska områden

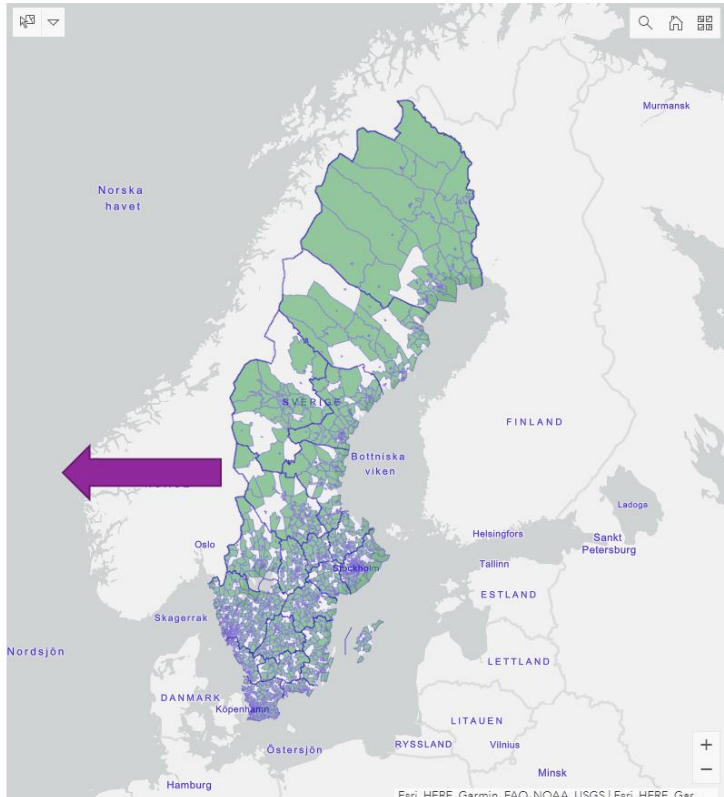
Alternativ
Här kan du se vilka Regionala statistikområden (RegSO) och Demografiska statistikområden (DeSO) som finns inom en kommun eller län.
Om du vill se vilka DeSO eller RegSO som finns i din kommun börja med att välja län och sen kommun inom länet. När du väljer ett enskilt DeSO zoomar kartan in mot området. Använd plus och minus i kartan för att zooma in/ut. Du kan även byta bakgrundskarta för orienteringen.
Om du redan vet koden för ett DeSO kan du direkt skriva den under välj DeSO så zoomar kartan dit.

Välj län
Ingen vald

Välj kommun
Ingen vald

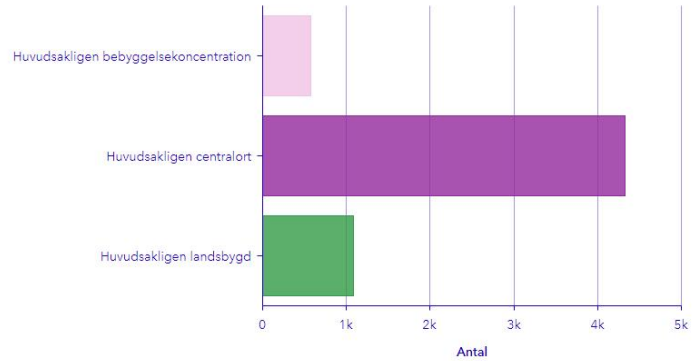
Välj RegSO
Ingen vald

Välj DeSO
Ingen vald



Demografiska statistikområden (DeSO)
Antal valda områden
5 984

Antal Demografiska statistikområden (DeSO) efter kategori



Kategori	Antal
Huvudsakligen bebyggelsekoncentration	~500
Huvudsakligen centralort	~4500
Huvudsakligen landsbygd	~1000

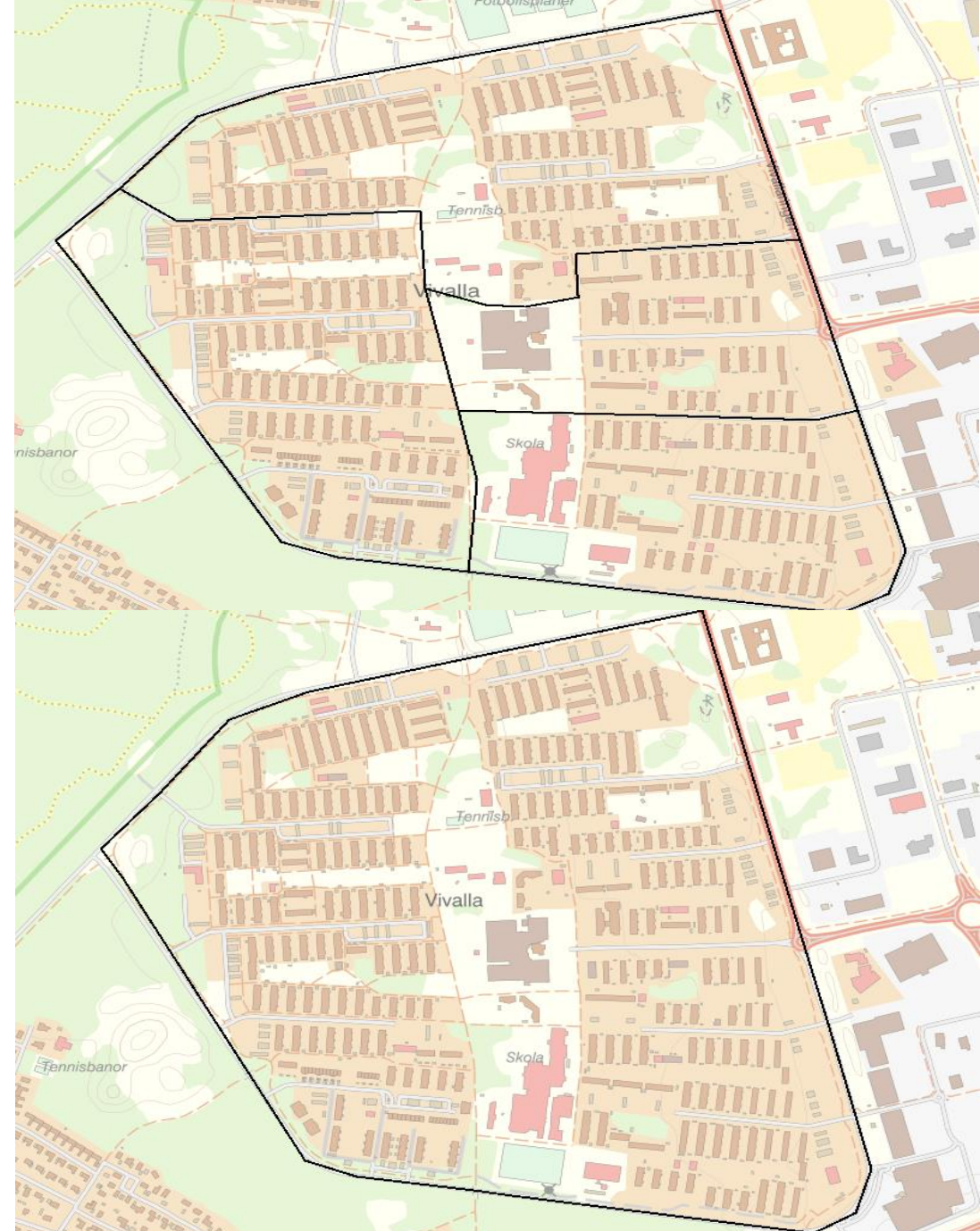
Källor:
Mer information om de regionala indelningarna finns här:
- Län och kommuner
- Regionala statistikområden (RegSO)
- Demografiska statistikområden (DeSO)



[SCB informationspanel - Regionala indelningar RegSO DeSO \(arcgis.com\)](https://arcgis.com)

Geodata

- Gränserna finns att hämta på SCB:s hemsida
- [Geodata för DeSO – Demografiska statistikområden \(scb.se\)](https://www.scb.se/geodata)
- [RegSO - Demografiska statistikområden \(scb.se\)](https://www.scb.se/geodata)
- Men också från [Geodataportalen](https://www.geodata.se).



Statistikdatabasen

- [DeSO-tabellerna i Statistikdatabasen – information och instruktioner \(scb.se\)](#)
- [RegSO-tabellerna i Statistikdatabasen - information och instruktioner \(scb.se\)](#)

Statistikdatabasen

Uppdatering av Statistikdatabasen sker måndag-fredag kl. 9.30.

Kom igång med Statistikdatabasen

1 **2** **3**
Välj tabell Välj variabel Visa tabell

⊕ Arbetsmarknad

⊕ Befolkning

⊕ Boende, byggande och bebyggelse

⊕ Demokrati

⊕ Energi

Exempel på informationspaneler

- Olika kartor finns här: [Kartor \(scb.se\)](https://kartor.scb.se)
- [SCB Informationspanel - Genomsnittlig bostadsarea \(arcgis.com\)](https://arcgis.com/scb/informationspanel/genomsnittlig-bostadsarea)
- [SCB informationspanel - Befolkning 70 år och äldre \(arcgis.com\)](https://arcgis.com/scb/informationspanel/befolkning-70-ar-och-aldre)
- [SCB informationspanel - Stora hushåll \(arcgis.com\)](https://arcgis.com/scb/informationspanel/stora-hushall)

Tack för mig!

Frågor?

SCB:s monter mellan kl.13.45 och 14.15

Eller via mejl till linda.johansson@scb.se

Titta in i vår monter och få mer information om Kommuner i siffror!

- Tisdag kl. 14.30-16.30

- Onsdag kl. 10-10.30 och kl. 12-15

