

An aerial photograph showing a vast agricultural landscape. In the foreground, there are large, rectangular fields of varying colors: some are bright green, some are a golden-brown, and some are a dark, rich green. A small white tractor is visible in the bottom right corner of the frame. In the middle ground, there's a winding waterway or canal. The background is dominated by a large, calm body of water, likely a bay or a large lake. On the far shore, a long line of white wind turbines stretches across the horizon under a clear blue sky with a few wispy clouds.

Jordbruksmark i samhällsplaneringen

Åke Svensson & Sandra Olsson, Sweco

Agenda

Jordbruksmark som en nationell resurs

Bygga på jordbruksmark – en processvägledning

Jordbruksmarksanalys – klassning på kommunal eller regional nivå

Lokaliseringsutredning

Summering & frågor



Sandra Olsson,
Planarkitekt Sweco

*Arbetar med
jordbruksmarksfrågor i
översiktlig- och
detaljplanering*

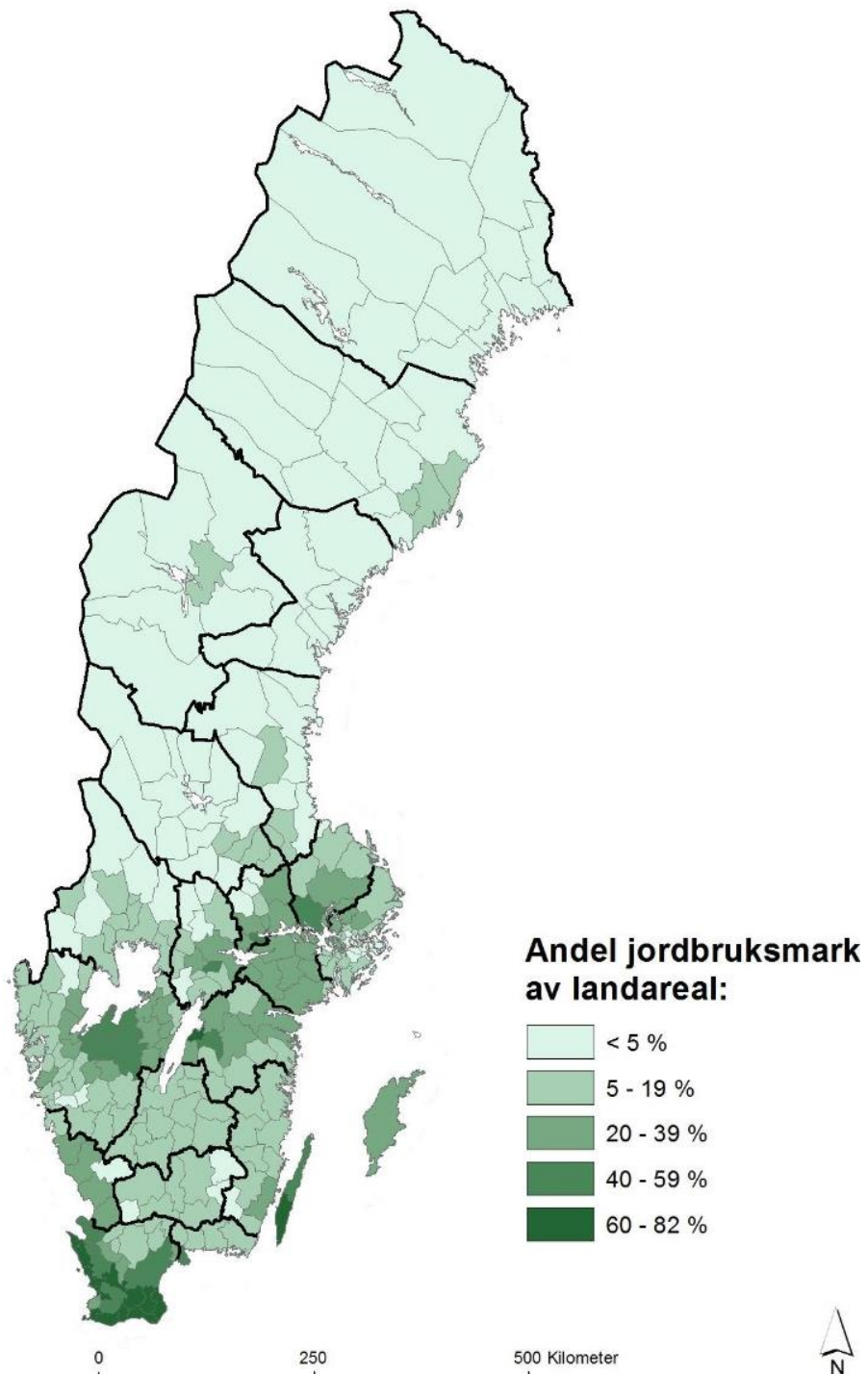


Åke Svensson,
Sweco

*20 års erfarenhet av
olika typer av frågor
kopplat till
jordbruksmark*

Jordbruksmark som en nationell resurs





Jordbruksmark motsvarar 7 procent av landytan i Sverige (2020)

I 38 kommuner består landarealen av minst 40 procent jordbruksmark

I 90 kommuner består landarealen av mindre än 5 procent jordbruksmark

Mellan 2016-2020 exploaterades drygt 25 000 hektar jordbruksmark i Sverige

Livsmedelsstrategin

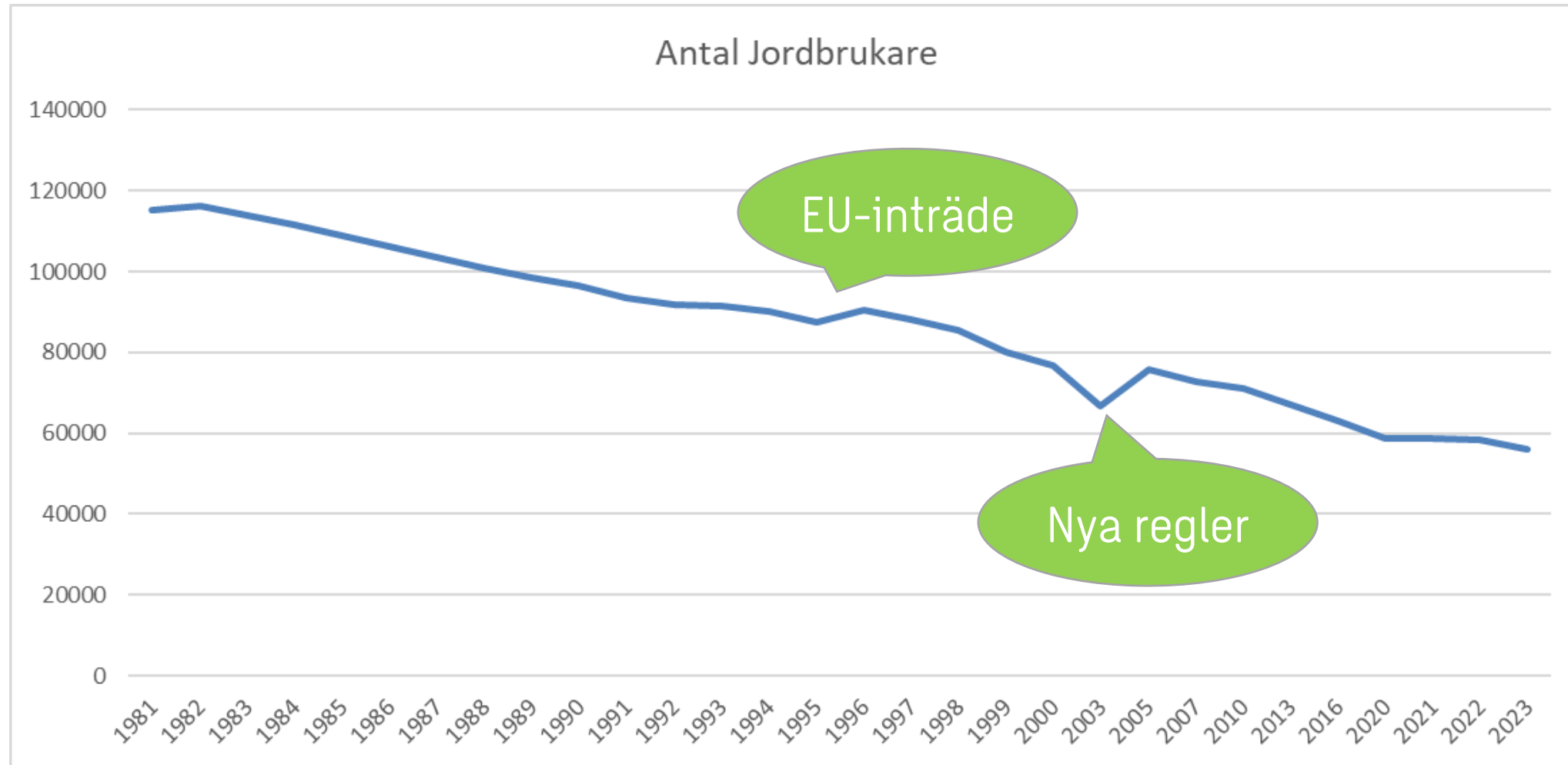
- Antogs 2017 och omfattar hela livsmedelskedjan
- Det övergripande målet med strategin är
 - en konkurrenskraftig livsmedelskedja
 - den totala produktionen av livsmedel ökar,
 - samtidigt som vi når relevanta miljömål

Livsmedelsstrategin

Ska bidra till:

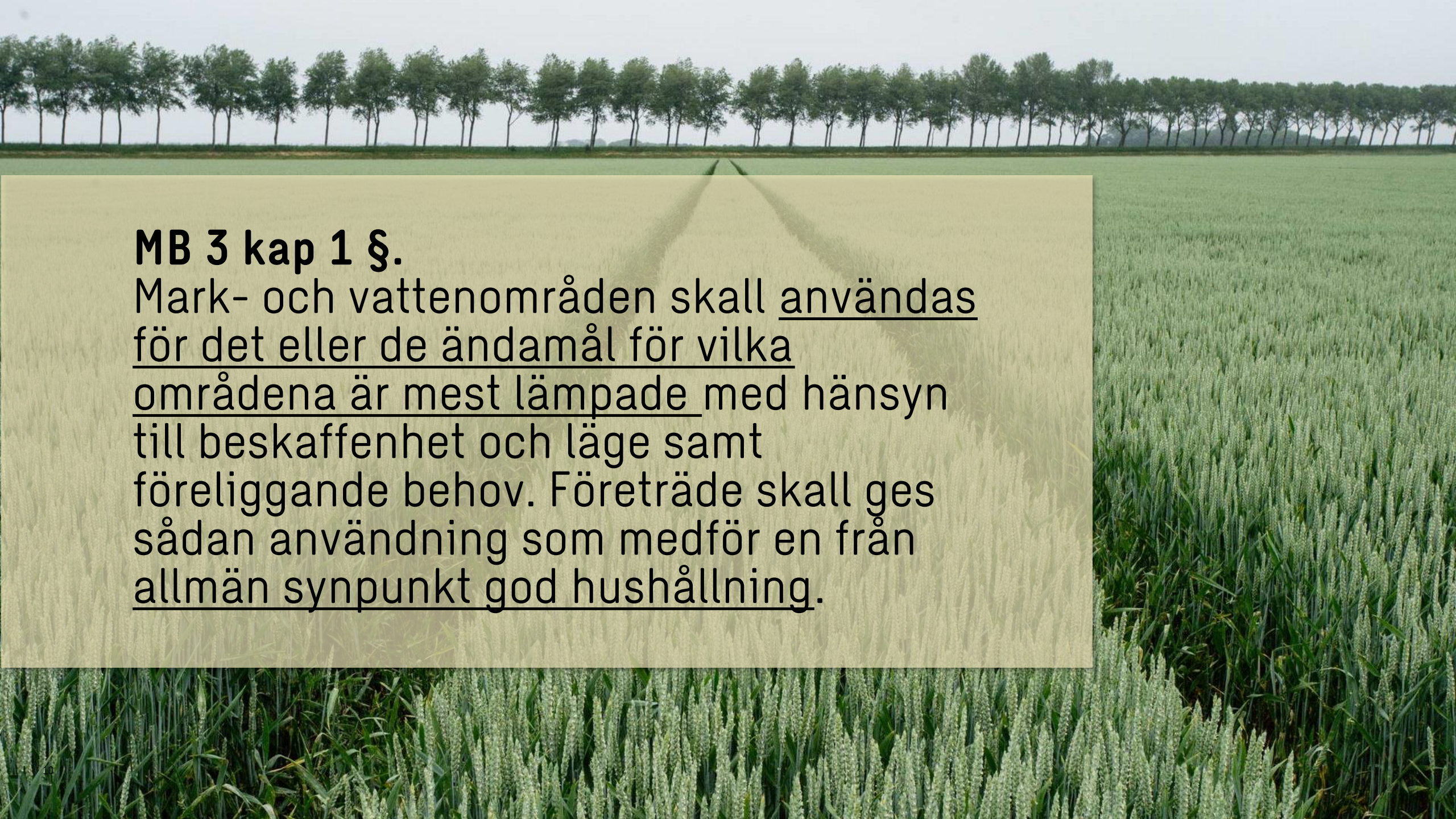
- hållbar utveckling i hela landet
- att skapa tillväxt och sysselsättning
- att både konventionell och ekologisk produktionsökning stämmer överens med konsumenternas efterfrågan
- att sårbarheten i livsmedelskedjan minskar
- ökad självförsörjningsgrad av livsmedel.

Antal jordbrukare (areal)



Bygga på jordbruksmark? - Vi reder ut process & centrala begrepp





MB 3 kap 1 §.

Mark- och vattenområden skall användas för det eller de ändamål för vilka områdena är mest lämpade med hänsyn till beskaffenhet och läge samt föreliggande behov. Företräde skall ges sådan användning som medför en från allmän synpunkt god hushållning.

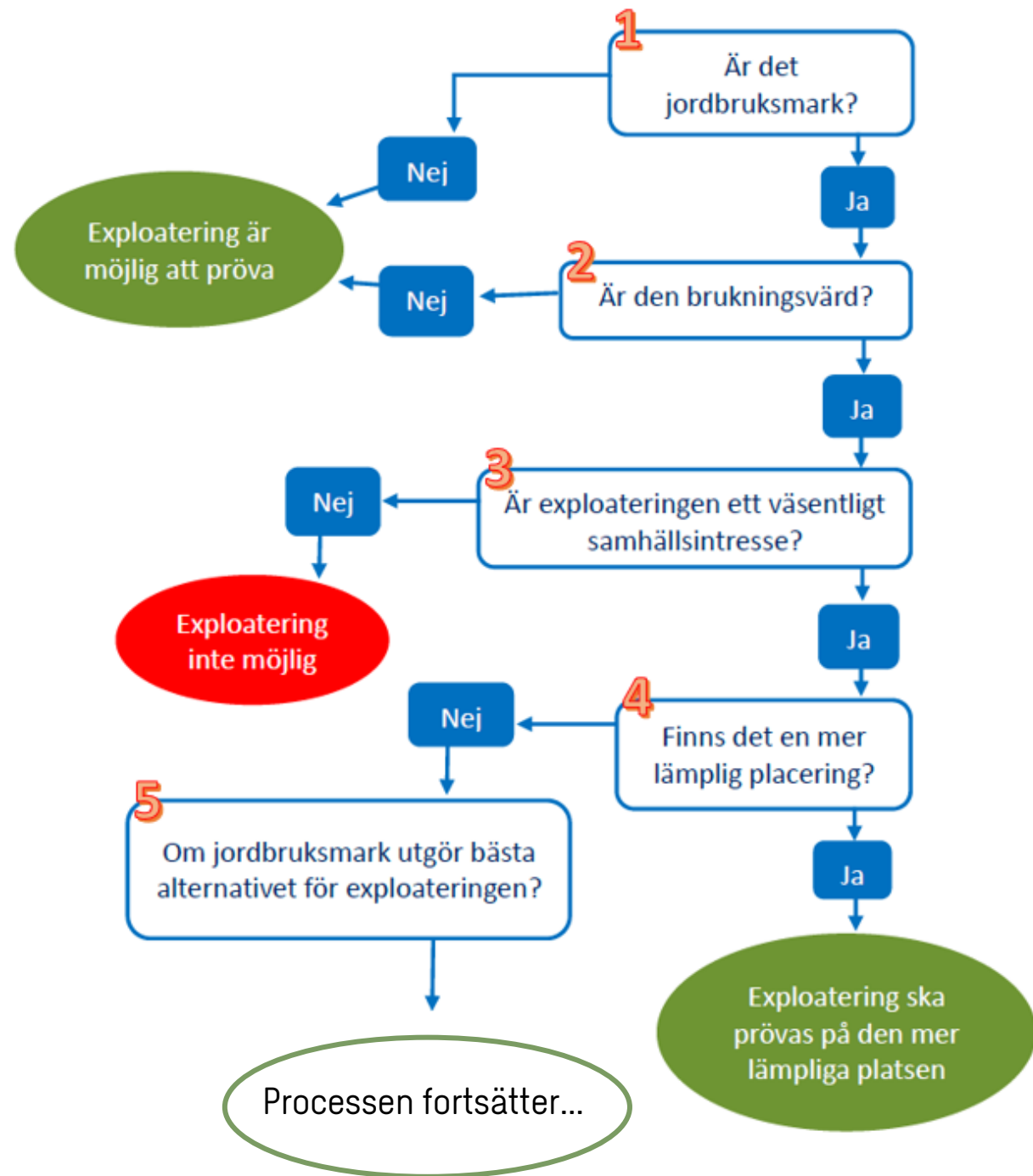
MB 3 kap 4 §.

Jord- och skogsbruk är av nationell betydelse. Brukningsvärd jordbruksmark får tas i anspråk för bebyggelse eller anläggningar endast om det behövs för att tillgodose väsentliga samhällsintressen och detta behov inte kan tillgodoses på ett från allmän synpunkt tillfredsställande sätt genom att annan mark tas i anspråk. [...]

MB 3 kap 4 §.

Jord- och skogsbruk är av nationell betydelse. Brukningsvärd jordbruksmark får tas i anspråk för bebyggelse eller anläggningar endast om det behövs för att tillgodose väsentliga samhällsintressen och detta behov inte kan tillgodoses på ett från allmän synpunkt tillfredsställande sätt genom att annan mark tas i anspråk. [...]

1. Brukningsvärd jordbruksmark?
2. Väsentligt samhällsintresse?
3. Annan mark?

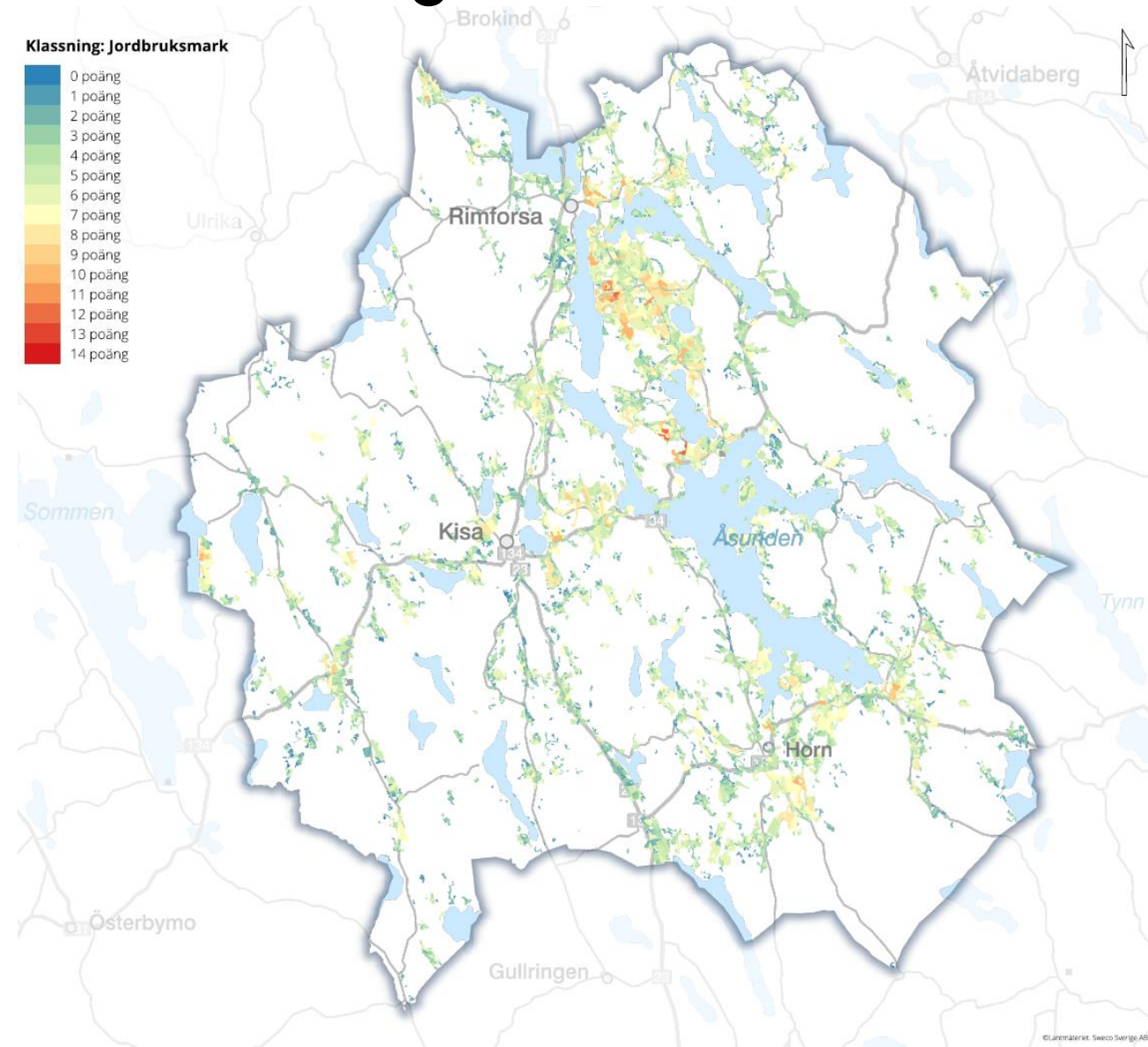


A young girl with blonde hair, wearing a white t-shirt and a patterned cap, is looking down in a field of tall grass at sunset. The background is a warm, golden glow from the setting sun, with a blurred landscape in the distance. The text 'Swecos modell för Jordbruksmarksanalys' is overlaid on the left side of the image.

Swecos modell för Jordbruksmarksanalys

Jordbruksmarksanalys med klassning

- En viktig grund för att arbeta med jordbruksmarksfrågor i fysisk planering är att ha en kommunövergripande jordbruksmarksanalys med klassning
- **Analysen syftar till att vägleda kommuner** i beslut kring lokalisering av väsentliga samhällsintressen, den är ett **bra stöd både översiktlig som detaljplanering.**
- **Beroende på kommunens förutsättningar ser ut** fastställs vilka teman och kriterier som är relevanta att inkludera i värderingsklassningen. Beroende på hur de olika teman uppfylls, **poängsätts respektive jordbruksblock.** Högsta värdet representerar den högst värderade marken



Exempel på teman & kriterier

Positiva poäng tilldelas följande teman då de bedöms gynnsamma ur ett jordbruksperspektiv.

Tema	Kriterier
1. God arrondering	Storlek Kluster av sammanhängande jordbruksmark
2. Närhet till jordbrukscentrum	Närhet till brukningscentrum
3. Marker nära djurhållande gårdar	Avstånd till djurhållande gårdar med minst X antal djurenheter
4. Ekologisk produktion på åkermark	Ekologisk produktion (areal) mark som är brukat ekologiskt
	Ekologisk djurproduktion
5. Betesmarker och slätteräng med särskilda värden	Betesmarker som omfattas av särskilda värden eller ängs- och betesmarksinventering TUVA
6. Markens produktionsförmåga	Skiften med högpresterande gröda
	Skiften med särskilt värdefull gröda
	Block som ej sökts stöd

Exempel på teman & kriterier

Negativa poäng tilldelas följande teman då de bedöms gynnsamma ur ett samhällsbyggnadsperspektiv

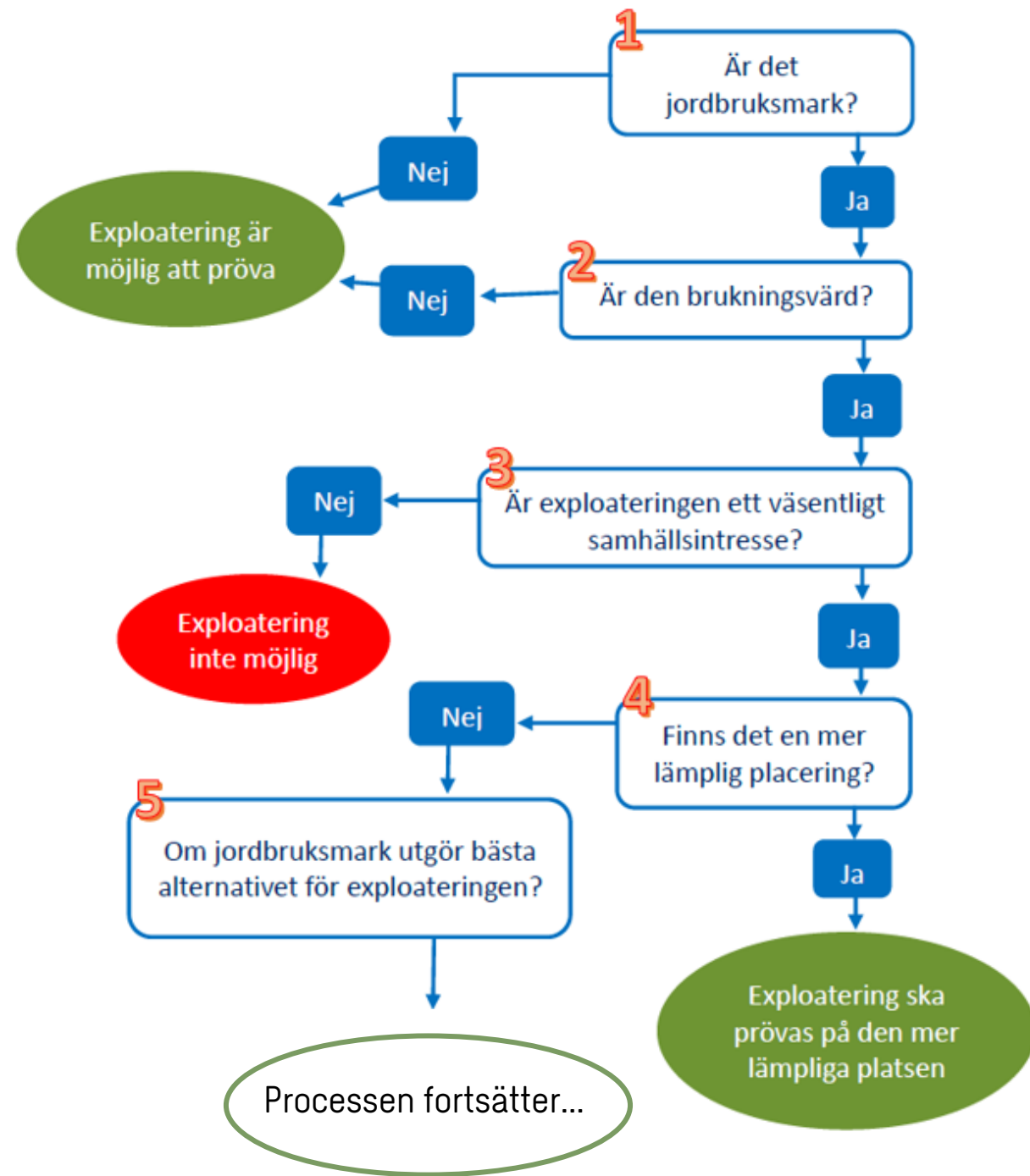
Tema	Kriterier
7 Tillgänglighet - närhet till järnvägsstation	Avstånd till järnvägsstation
8 Tillgänglighet - närhet till busshållplats	Avstånd till busshållplats
9 Tillgänglighet - närhet till gång- och cykelväg	Avstånd till gång- och cykelväg
10 Godtagbar ur samhällsbyggnadssynpunkt	Området är utpekad för utveckling av samhällsviktig funktion

Lokaliseringsutredning - Detaljplanefas



Lokaliseringsutredning

1. Brukningsvärd jordbruksmark?
2. Väsentligt samhällsintresse?
3. Annan mark?



Lokaliseringsutredning

3. Annan mark?

- Alternativstudie som Sweco övergripande gör med hjälp av följande steg

1. Urvalskriterier/urvalsprocess:

Utformade utifrån syftet och huvuddragen för den föreslagna exploateringen. Genom urvalskriterier blir de alternativ som studeras jämförbara med den planerade exploateringen.

2. Bedömningskriterier/Bedömningsprocess:

Respektive alternativ exploatering bedöms utifrån samma kriterier, som har valts ut utifrån den aktuella exploaterings kvalitét. Lämpligheten bedöms utifrån allmän synpunkt

3. Samlad bedömning

Sammanvägd bedömning med bedömningskriterierna som grund.

4. Om exploatering på jordbruksmark anses möjlig enligt ovan steg görs en analys av hur påverkan på jordbruksmarken kan minimeras. Hur kan vi arbeta med kompensationsåtgärder?

1. Brukningsvärd jordbruksmark?
2. Väsentligt samhällsintresse?
3. Annan mark?

Summering & Frågor – Vi lyfter perspektivet

- **Swecos metod för jordbruksmarksanalys med klassning** utgör en god grund för att hantera jordbruksmarksfrågor i samhällsplaneringen på strategisk nivå och blir ett bra stöd vid detaljplanering
- **Nationell och regional koppling** – *Vilket ansvar har det aktuella lokala perspektivet i ett större sammanhang? Förändrad syn på byggnation på jordbruksmark utifrån aktuella rättsfall*
- **Försörjningsförmåga** – *Möjligheter att öka andelen jordbruksmark?*

