



# Kommunicera öppna geodata med beslutsfattare

Kartdagarna 2016

Gävle

Onsdag 27 april

Julia Björklund

Stockholms stad





# Agenda

- **Bakgrund**
  - Geodatas betydelse
  - Rikstäckande geodata
  - Förutsättningar
- **Samordnad kommunikation**
  - Kommunikationsmaterial
  - Distribution
  - Var hittar jag materialet?
- **Avslut**

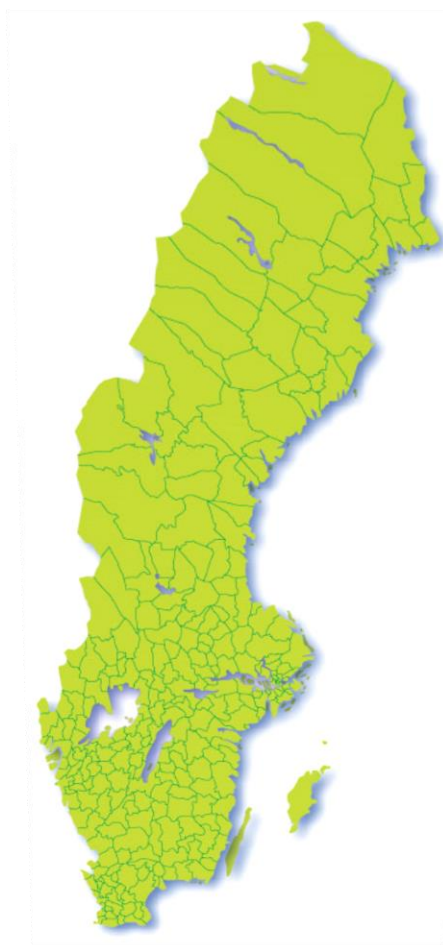
# Geodatas betydelse



# Rikstäckande geodata

Lantmäteriets och kommunernas samarbete:

- **Grundläggande** geodata över hela Sverige
- Högkvalitativ och aktuell geodata





Två viktiga förutsättningar för att möjliggöra nyttor med öppna geodata:

### Branschen måste samordnas

- Harmonisering av geodata
- Svensk geoprocess (geodetiska referenssystem, dataproduktspecifikationer)



Egna aktiviteter och  
prioriteringar

### Finansiering av verksamheterna

- Politiska beslut för tryggad geodataförsörjning



Ökad kunskap

- geodatas betydelse
- nyttor med öppna geodata



# Samordnad kommunikation



# Kommunikationsmaterial



Kommunikationsstöd

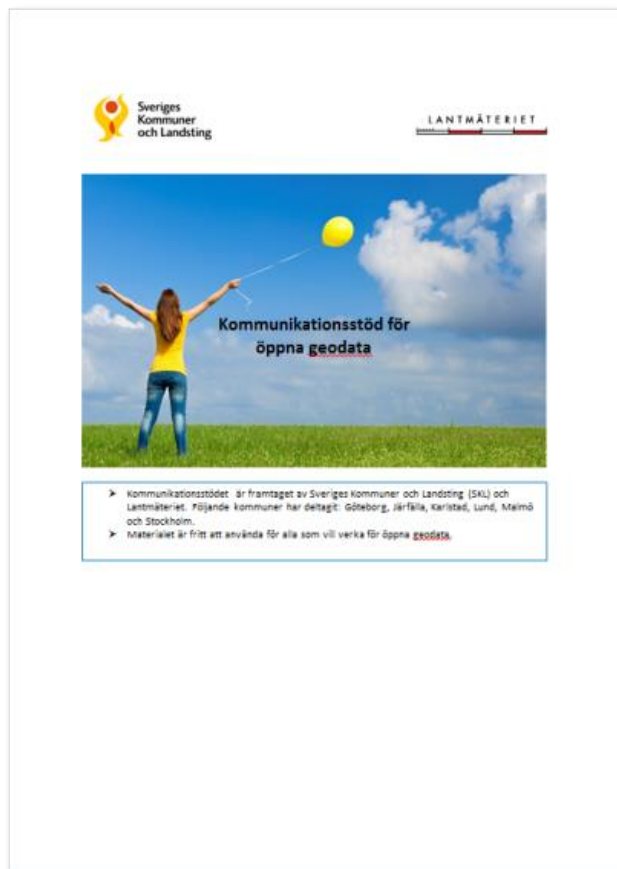


Presentation i ppt och talmanus



Broschyr

# Kommunikationsmaterial



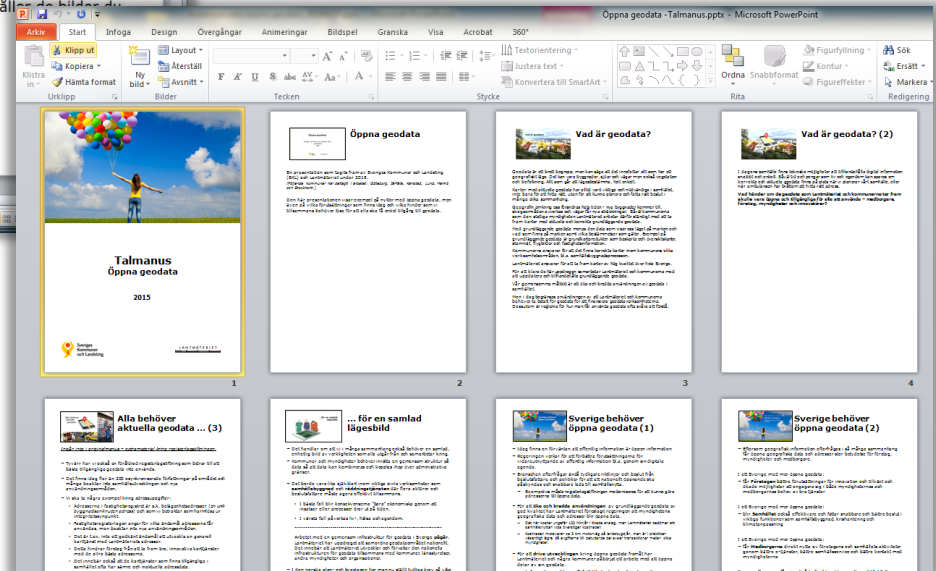
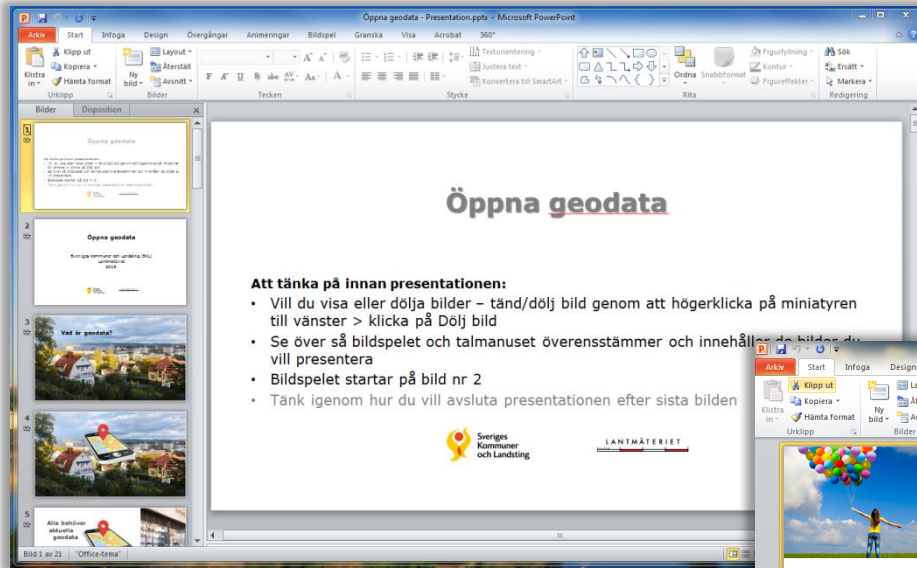
## Kommunikationsstöd

- För dig som ska hålla presentationen

- Inledning
- Budskap
- Varför kommunicera öppna geodata?
- Vad vill vi uppnå?
- Målgrupper
- Effektiv kommunikation
- Kanaler – forum och sammanhang
- Verktyg
- Frågor och svar
- Totalt 10 sidor



# Presentation och talmanus



# Broschyr

## Alla behöver aktuella geodata

För en gemensam lägesbild



ÖPPNA GEODATA

### Sverige behöver öppna geodata

Aktuella kartor har alltid varit viktiga och nödvändiga i samhället, inte bara för att hitta rätt, utan för att kunna planera och fatta rätt beslut i många olika sammanhang. Lantmäteriet och kommunerna förser samhället med aktuell kartinformation, så kallade geodata. Ett hinder för bred användning av geodata är att kartläggning idag definieras med avgifter från användarna.

Lantmäteriet och många kommuner verkar för att aktuella geodata ska komma fler användare tillgodo. Detta eftersom geodata är grunden för ett fungerande samhälle.

- **Samhället** blir effektivare med snabbare och bättre beslut i viktiga funktioner som samhällsbyggnad, krishantering, miljö- och klimatanpassning.
- **Företagen** får bättre förutsättningar för innovation och tillväxt och ökade möjligheter att engagera sig i både myndigheternas och medborgarnas behov av bra tjänster.
- **Medborgarna** får direkt nytta av företagets och samhällets aktiviteter genom bättre e-tjänster, bättre samhällsservice och bättre kontakt med myndigheterna. Vi får mer transparenta organisationer som bjuder in till delaktighet.



ÖPPNA GEODATA

Kommunernas geodataverksamheter följer oftast under byggnadsnämnden eller motsvarande. Lantmäteriet ligger f.n. under Näringsdepartementet.

För att öppna geodata ska bli verklighet behövs:

- en **långsiktig finansiering** av geodataverksamheterna
- en bra **samverkan** mellan myndigheterna och kommunerna



Produktion 2016, Lantmäteriet



# Kommunikationsmaterial

## Huvudbudskap

- Öppna geodata erbjuder stora möjligheter. Om staten och kommunerna öppnar geodata så bidrar det till ett **effektivare och mer transparent samhällsbyggande**.  
Geodata ska vara en möjliggörare i samhällets utveckling, inte en bromskloss.

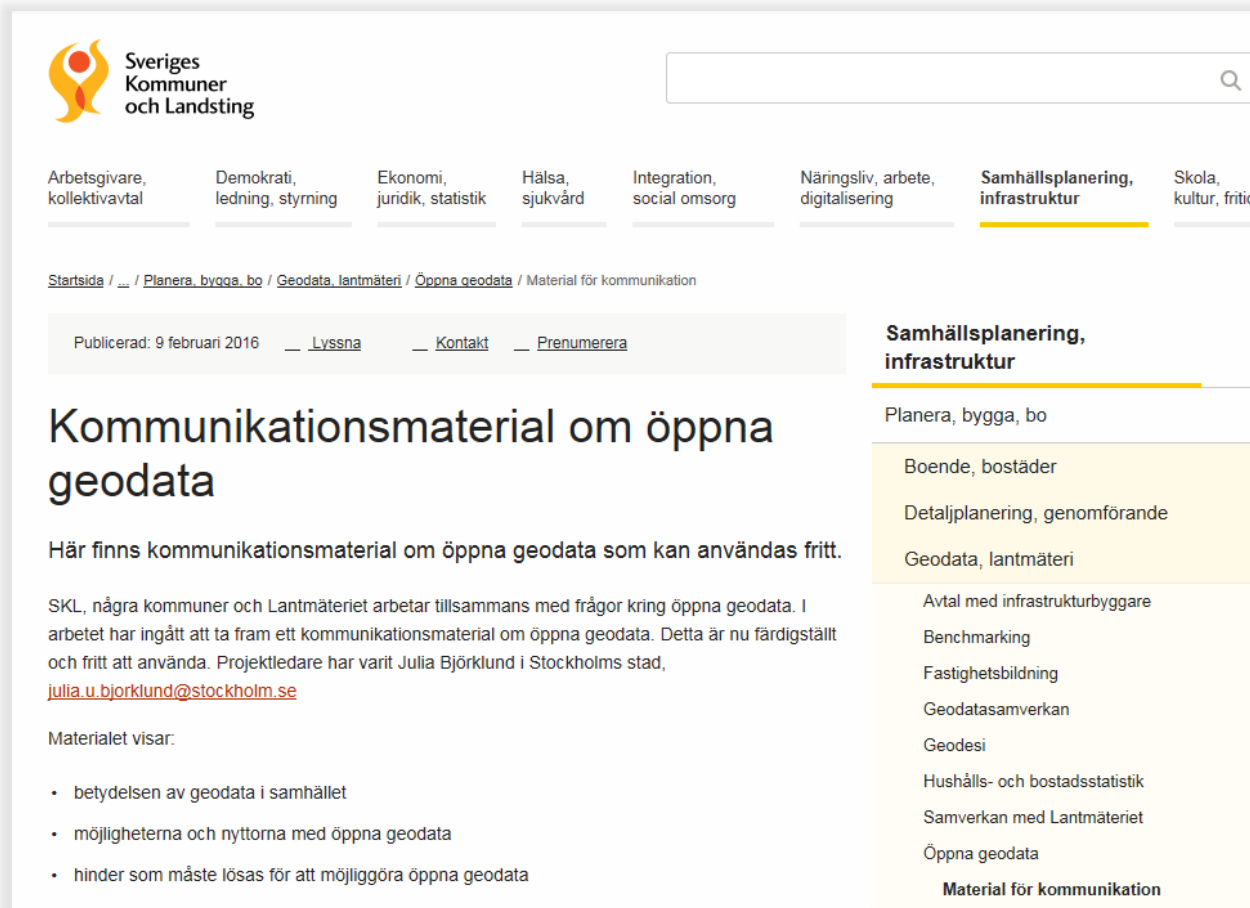
# Distribution


SKL/kommunerna och Lantmäteriet sprider kommunikationsmaterialet genom:

- Utskick till chefer inom Lantmäteriet och kommuner
- SKL och Lantmäteriets webbsidor. Sök på *material om öppna geodata*.
- Nationellt och regionala geodataråd
- Konferenser och branschdagar



# Sveriges Kommuner och Landstings hemsida



 Sveriges Kommuner och Landsting

Arbetsgivare, kollektivavtal | Demokrati, ledning, styrning | Ekonomi, juridik, statistik | Hälsa, sjukvård | Integration, social omsorg | Näringsliv, arbete, digitalisering | **Samhällsplanering, infrastruktur** | Skola, kultur, fritid

[Startsida](#) / ... / [Planera, bygga, bo](#) / [Geodata, lantmäteri](#) / [Öppna geodata](#) / Material för kommunikation

Publicerad: 9 februari 2016 | [Lyssna](#) | [Kontakt](#) | [Prenumerera](#)

## Kommunikationsmaterial om öppna geodata

Här finns kommunikationsmaterial om öppna geodata som kan användas fritt.

SKL, några kommuner och Lantmäteriet arbetar tillsammans med frågor kring öppna geodata. I arbetet har ingått att ta fram ett kommunikationsmaterial om öppna geodata. Detta är nu färdigställt och fritt att använda. Projektledare har varit Julia Björklund i Stockholms stad, [julia.u.bjorklund@stockholm.se](mailto:julia.u.bjorklund@stockholm.se)

Materialet visar:

- betydelsen av geodata i samhället
- möjligheterna och nyttorna med öppna geodata
- hinder som måste lösas för att möjliggöra öppna geodata

**Samhällsplanering, infrastruktur**

- Planera, bygga, bo
- Boende, bostäder
- Detaljplanering, genomförande
- Geodata, lantmäteri
  - Avtal med infrastrukturbyggare
  - Benchmarking
  - Fastighetsbildning
  - Geodatasamverkan
  - Geodesi
  - Hushålls- och bostadsstatistik
  - Samverkan med Lantmäteriet
  - Öppna geodata
- Material för kommunikation**

<http://skl.se/samhallsplaneringinfrastruktur/planerabyggabo/geodatalantmater/oppnageodata/materialforkommunikation.7751.html>



# Lantmäteriets hemsida

The screenshot shows the Lantmäteriet website interface. At the top left is the logo 'LANTMÄTERIET' with a scale bar below it. To the right are links for 'Lättläst', 'Teckenspråk', and 'Other languages'. Below these are 'Kontakta oss' and 'Innehåll A-Ö' with a search bar. A green navigation bar contains 'Startsida', 'Fastigheter', 'Kartor och geografisk information', 'Pressrum', and 'Om Lantmäteriet'. Below this is a secondary navigation bar with 'Kartor', 'Historiska kartor', 'Flyg- och satellitbilder', 'Höjddata', 'GPS och geodetisk mätning', 'Ortnamn', and 'Geodatjänster'. The main content area has a green header 'KARTOR' and a sidebar with 'Produktnyheter' and a list of links including 'Öppna data', 'Kom igång!', 'Hämta öppna geodata', 'Öppna data i Minecraft', 'Villkor', 'Frågor och svar', 'Support och tillgänglighet', and 'Vårt arbete för öppna data'. The main heading is 'Informationsmaterial om öppna geodata' with a sub-heading 'Här hittar du informationsmaterial som är fritt att använda för dig som vill verka för öppna geodata.' Below this is a paragraph: 'Lantmäteriet arbetar tillsammans med Sveriges Kommuner och Landsting och några kommuner med frågor kring öppna geodata. I arbetet har ingått att ta fram ett informationsmaterial om öppna geodata. Detta är nu färdigställt och fritt att använda.' To the right is a 'GEOLEX - METADATA' section with a 'BESTÄLL GEODATA' button. The URL at the bottom is <http://www.lantmateriet.se/sv/Kartor-och-geografisk-information/Kartor/oppna-data/vart-arbete-for-oppna-data/informationsmaterial-om-oppna-geodata/>



# Sammanfattning

- Stöd för kommuner och Lantmäteriet att kommunicera öppna geodata med beslutsfattare. Stöd för att komma igång.
- Lyfta betydelsen av geodata i samhället
- Visa på möjligheterna och nyttorna med öppna geodata
- Vilka hinder måste lösas för att möjliggöra öppna data



**Tack!**

Kontakt

[julia.u.bjorklund@stockholm.se](mailto:julia.u.bjorklund@stockholm.se)

08 508 27 308