



Göteborgs
Stad



Inventering av jordbruksmark i Göteborgs stad

Sara Brunnkvist

Stadsbyggnadsförvaltningen
Göteborgs stad

Maria Syrén

Uppdragsledare
Sweco

Varför ville Göteborg stad inventera jordbruksmark?

BAKGRUND

- Lagstiftning, miljöbalken 3 kap 4 §
- Uppdrag från Kommunfullmäktige 8 december 2022

SYFTE

- Översiktsplanens roll
- Hållbar utveckling
- Stärka den lokala livsmedelsförsörjningen

BEHOV

- Vilken jordbruksmark finns?
- Brister i jordbruksblock



Vad definierar Göteborgs stad som jordbruksmark?

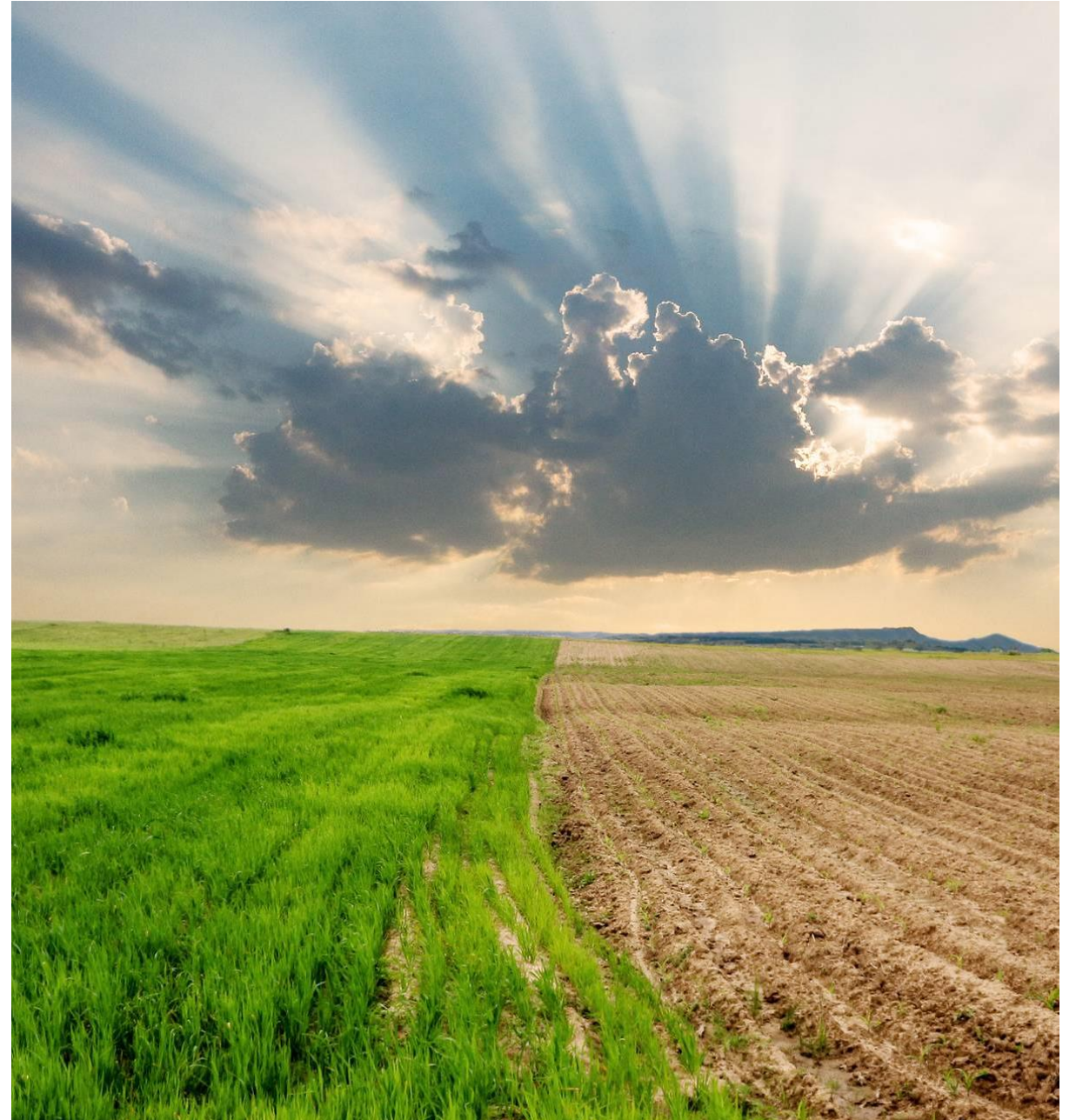
Tre klasser:

- Åkermark – växtodling med jordbruksmaskiner
- Betesmark för foder – betas eller slås
- + Övrig mark



Vad ingick i Swecos uppdrag?

- Aktuell jordbruksmark 2023
- Jordbruksmark 2003 och 1975
- Jordbruksmark som försvunnit sedan år 1975



Hur la Sweco upp projektet?

- Agil arbetsmetodik
- Veckovisa möten
- Tätt samarbete med kommunen
- Öppen dialog



Vilken indata behövs?

- Ortofoto 2021, 2003 och 1975
- Jordbruksblocken
- Resultatet av jordbruksmark 2023
- Stallinventeringen
- Google Street View
- TUVA
- Bygglov, byggnader
- Med flera...



Vilken arbetsmetod användes?

- Inte AI...
- Fältbesök?
- Samarbete konsulter
- Tolkning av ortofoton
- Rutnät över staden
- Klarmarkera yta
- Avstämningar vid frågetecken



Vilka utmaningar fanns med underlaget?

- Ortofoto tagna före - efter lövsprickningen
- Sämre upplösningen på äldre och 1975 svart-vitt
- Google Street View bara aktuell
- Jordbruksblock 2003 har dålig kvalitet
- Gräsmark i bruk eller övergiven
- Svårt att skilja betesmark eller åkermark ibland

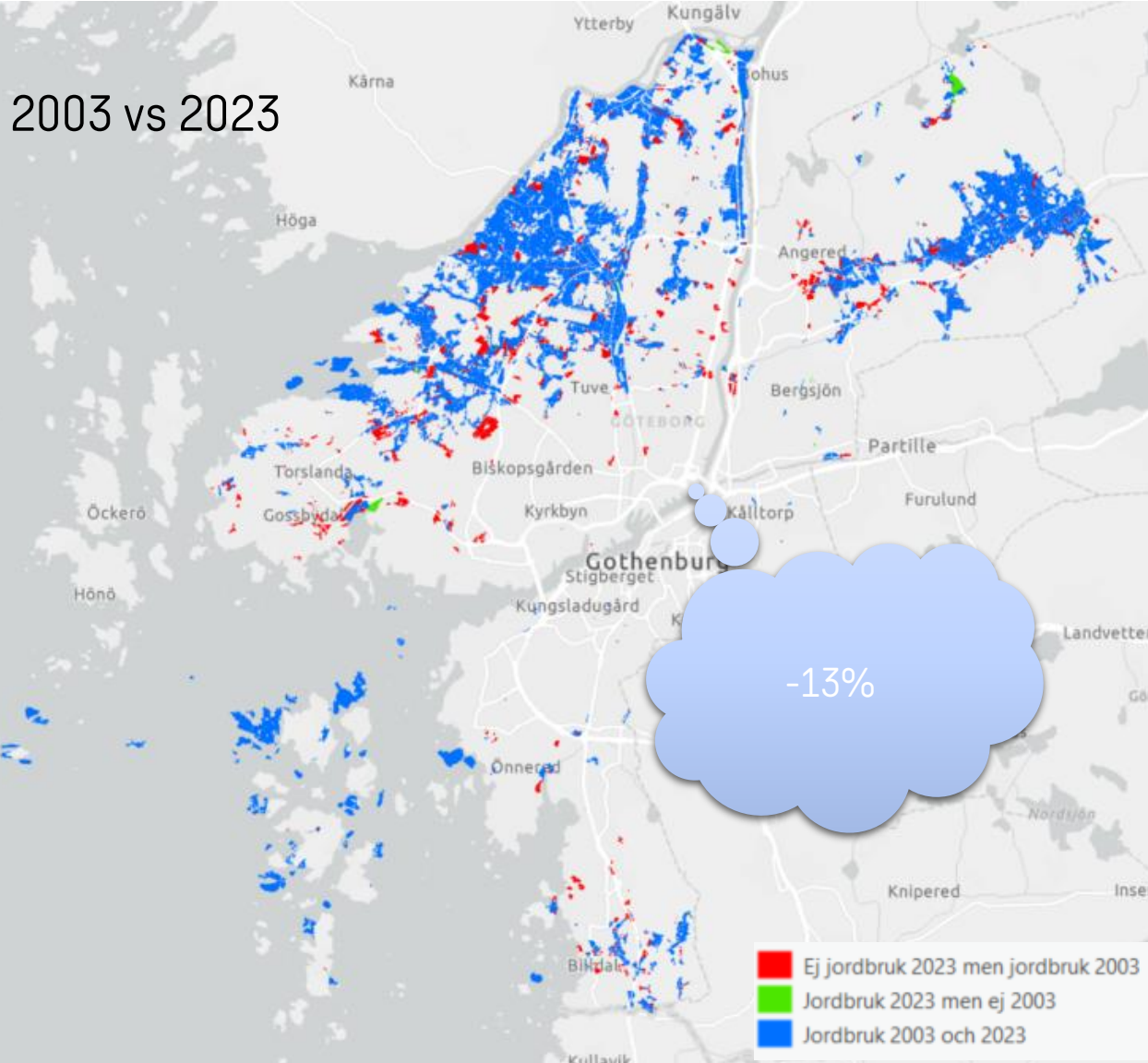


Tolkningsutmaningar – ex. aktuell jordbruksmark

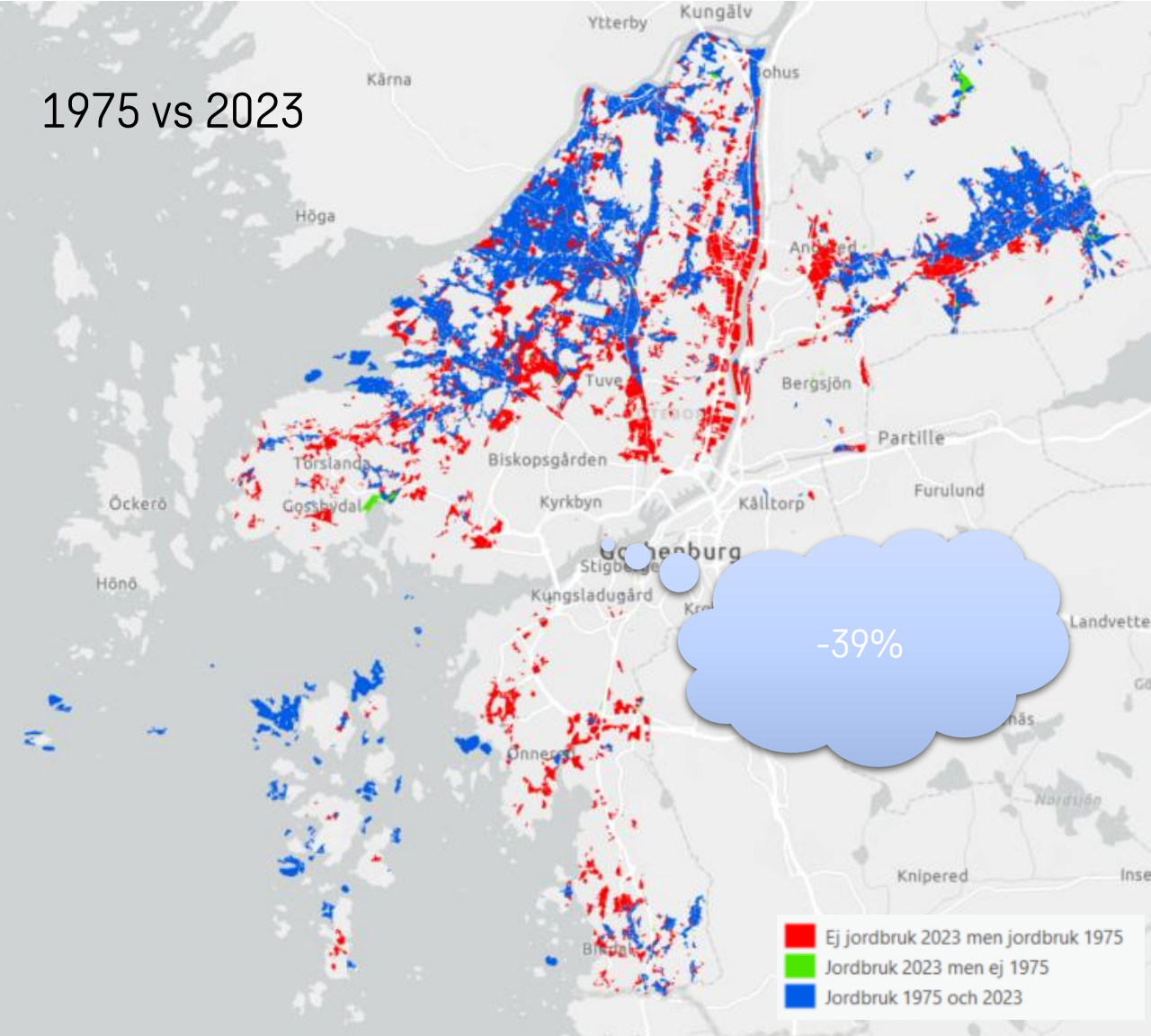


Historisk jämförelse

2003 vs 2023



1975 vs 2023





1975



2003

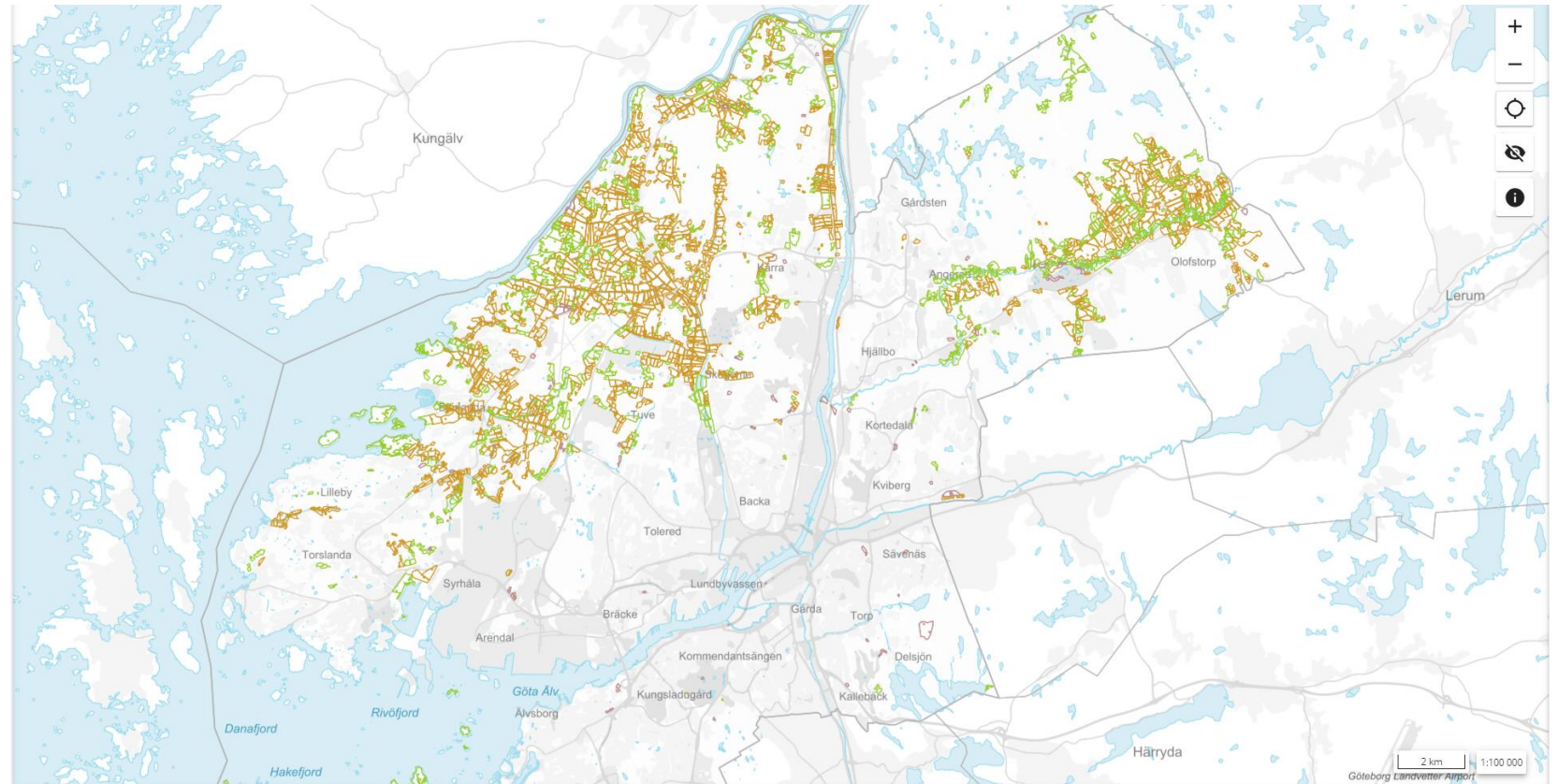


2021

Vad används före detta jordbruksmark till idag?

Sedan 1975 har

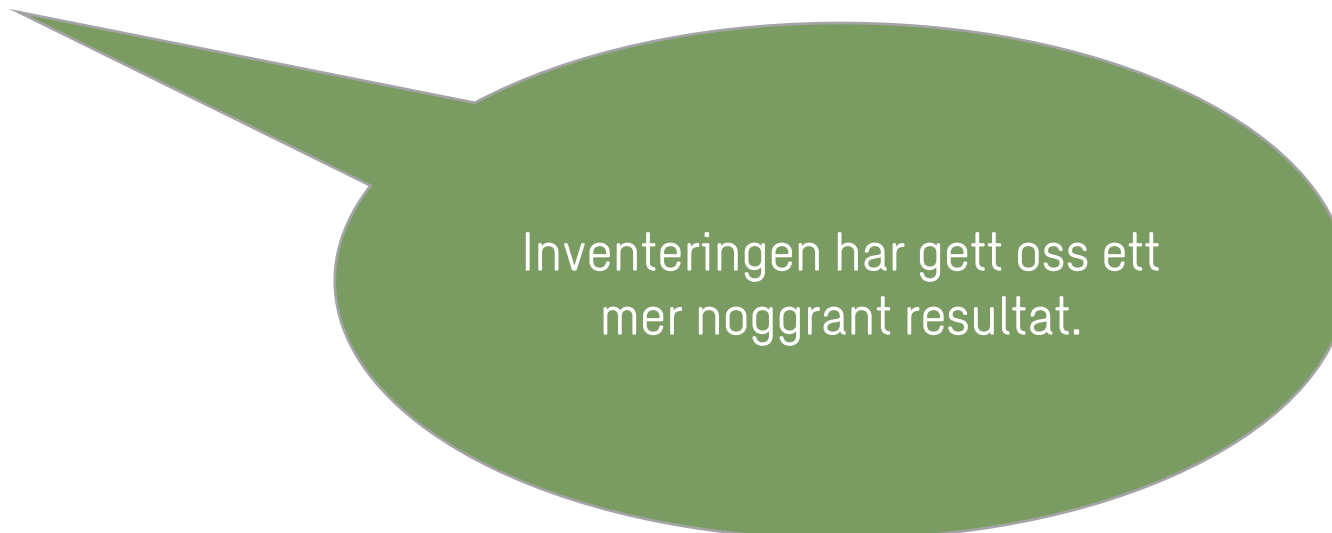
- 2 000 hektar jordbruksmark bebyggts
- 700 hektar vuxit igen.



Jordbruksblock vs inventering

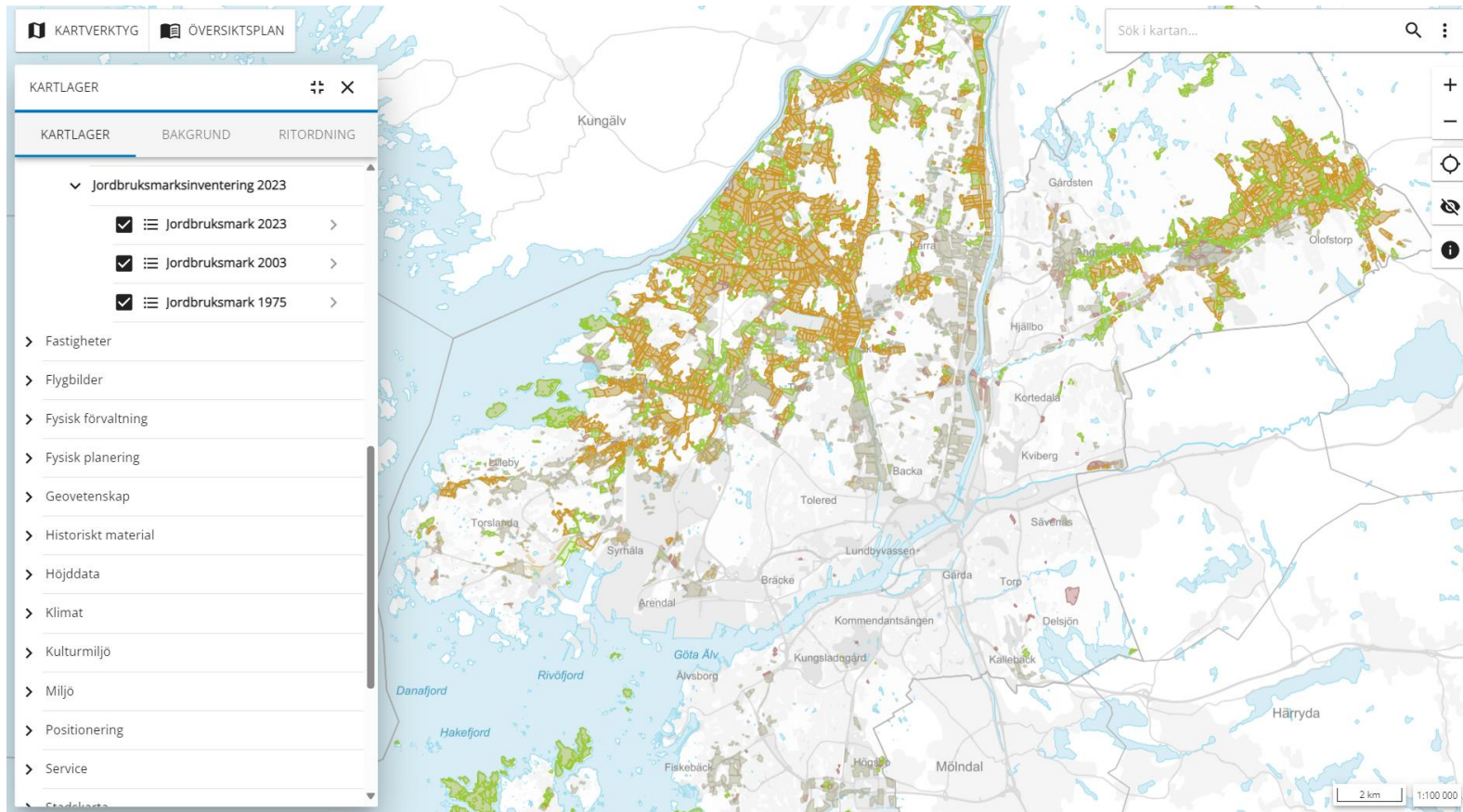
I inventeringen hittades mer jordbruksmark än vad Jordbruksverkets databas visade.

- + 7 hektar för år 2023
- + 17 hektar för år 2003



Inventeringen har gett oss ett mer noggrant resultat.

Hur ska ni använda resultatet i framtiden?



- Underlag för kommunens arbete med ändring av översiktsplanen
- GIS-lager i kommunens tittskåp
- Värdering av jordbruksmarken
- Fältinventering – kvalitetsgranskning i sommar.

Framgångsfaktorer

- GIS-kompetens från SBF
- Tät dialog
- Tre konsulter som tolkade
- Experter inom jordbruksmark och ortofoto

