



# FRAMTIDENS ÖVERSIKTSPLAN – SMART, LÄTTANVÄND OCH TYDLIG

| SPACESCAPE | **Aveki** |





2027

Föreskrifter om digitala översiktsplaner  
enligt nationell standard 1 januari 2027

- Glöm bort ditt webb-GIS!
- Var mer kreativ än Boverket

# SPACESCAPE + Aveki

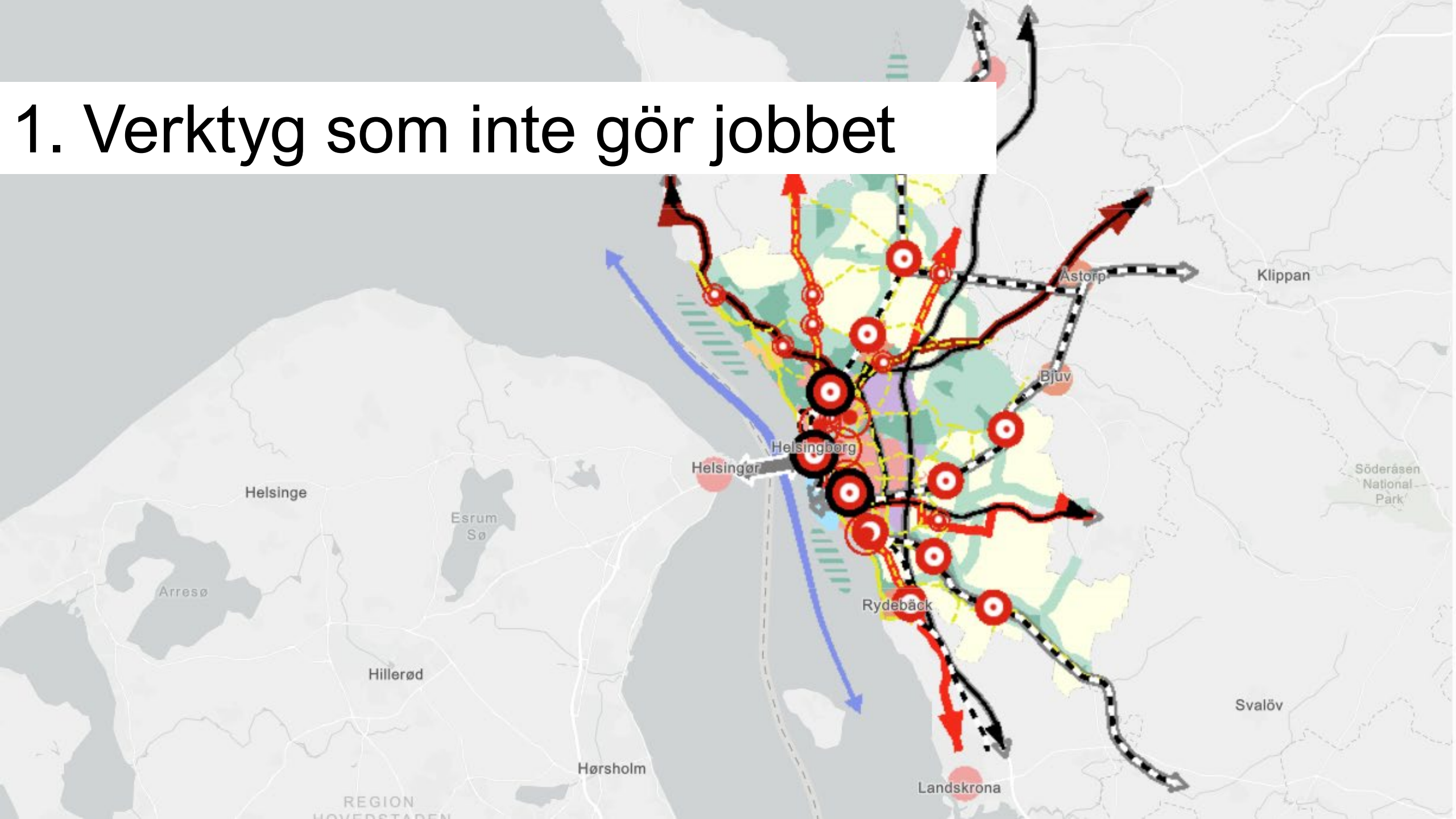
- Stöttar lantmäteriet i arbetet med en nationell specifikation
- Utvecklar system för digital ÖP
- Intervjuar översiktsplanerare om deras behov

- Vad är det som inte funkar?
  - Verktyg som inte gör jobbet
  - Kompetensbrist
- Det hemliga receptet för en digital ÖP

Vad är det som inte funkar?



# 1. Verktyg som inte gör jobbet



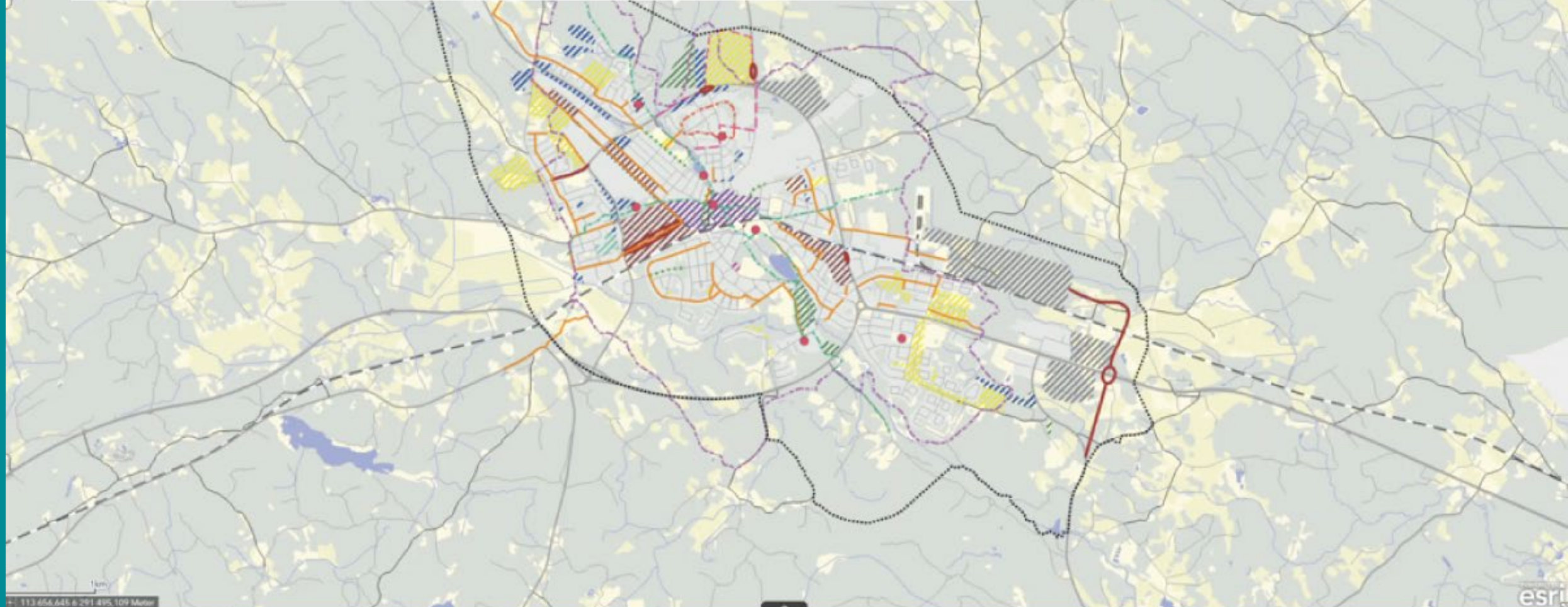
”Vi tyckte inte vi kunde anpassa kartbilderna så bra som vi ville i Arcmap, så vi gjorde exporter som vi se tog in i illustrator och gjorde det utseende och den färgskalan som vi ville, så att det blev lätt att ta till sig. Så det blev ett dubbeljobb”

”Ambitionen var att översiktsplanen skulle vara digital, men det blev inte så. Delvis på grund av dåliga verktyg”



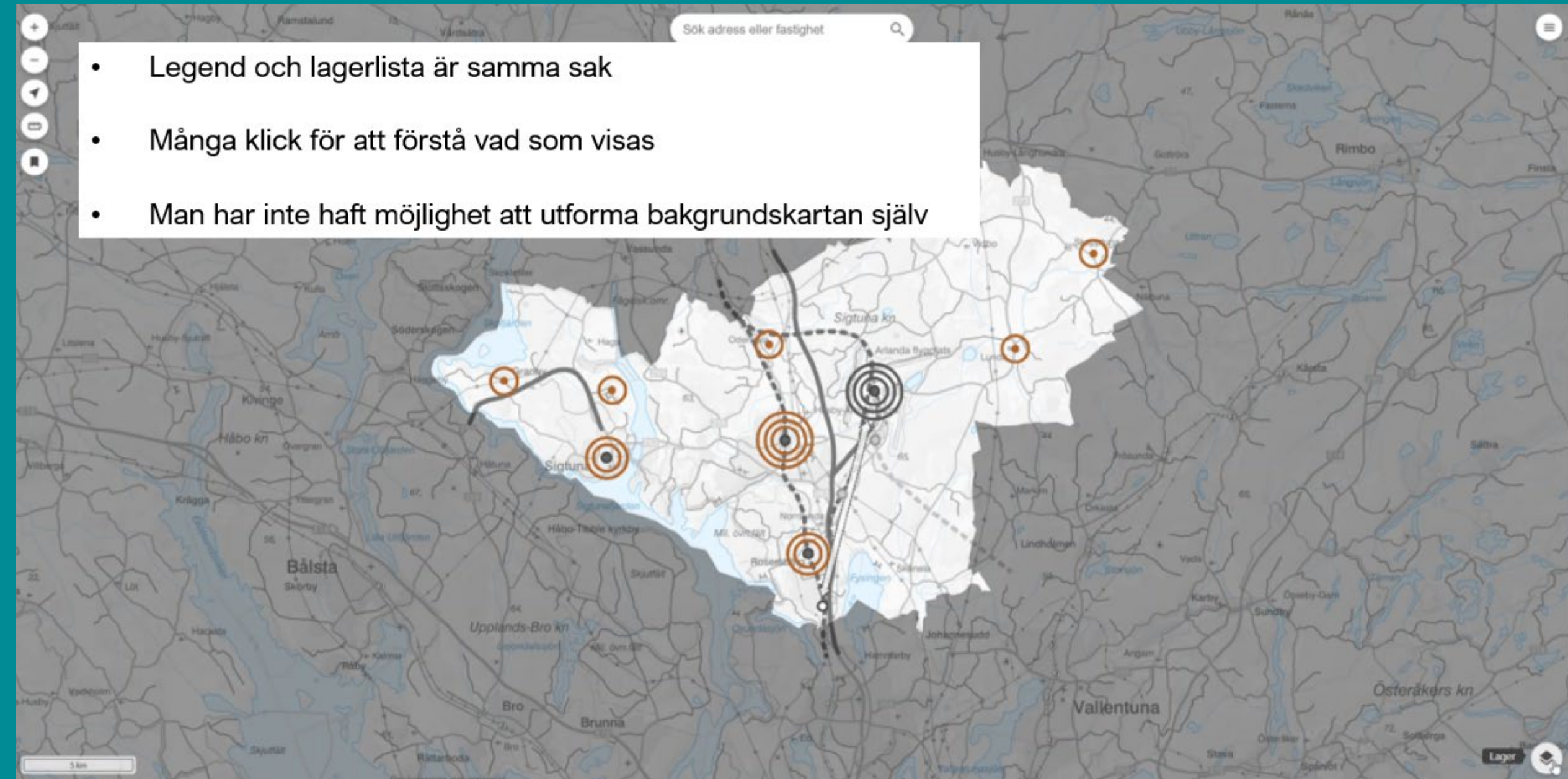
Sök efter adress eller plats

- Svårigheter att hitta manér som visar en luddig gräns
- Inga möjligheter att begränsa zoomnivåer





- Legend och lagerlista är samma sak
- Många klick för att förstå vad som visas
- Man har inte haft möjlighet att utforma bakgrundskartan själv



- Få möjligheter att utforma text
- Svårt att överblicka stora textmängder
- Förinställda begrepp som inte är relevanta

## Resultat



### Utvecklingsinriktning (2)

#### 📄 Utvecklingsinriktning

Namn:	Rimbo
Kategori:	Kommundelscentra
Generellt ställningstagande:	Rimbo och Hallstavik utgör kommundelscentrum som ska fylla en funktion för omgivande landsbygd och utvecklas med mer bebyggelse i form av bostäder i olika typer, upplåtelseformer och storlekar, lokaler för näringslivet, samhällsservice, handel samt kultur- och fritidsanläggningar. En relativt stor del av kommunens bebyggelseutveckling bör ske här. För gång- och cykeltrafik prioriteras sträckor nära Norrtälje stad, Rimbo och Hallstavik. Särskilt avseende skolvägar och andra stråk där barn rör sig på egen hand. För cykelturism och rekreation bör längre sammanhängande stråk skapas genom kommunen. Stråken kan utgöras av banvallar, det mindre vägnätet och vid behov utbyggnad av saknade länkar.
Objektspecifikt ställningstagande:	Rimbo föreslås på sikt utvecklas med ungefär 2 000 bostäder och ytor för verksamheter och samhällsservice. Delar av utvecklingen i såväl Rimbo som Hallstavik kan komma att tillkomma efter översiktsplanens tidshorisont 2050.

#### 📄 Utvecklingsinriktning



"Vi ritar i system A  
ritas om i system B  
för att berättas i system C"

"Det kom ut nåt vi inte riktigt kände igen"



## 2. Kompetensglapp





# Översiktsplanerare som inte kan GIS

”Jag vill rita, men jag kan ju inte det här formatet, jag vet inte hur man gör”

”När jag till slut fick ett verktyg där jag kunde rita själv tyckte jag det var som en befrielse, vi hade kämpat i år utan att lyckas ta fram bra kartor och nu gick det jättesnabbt.”



# Översiktsplanerare som inte kan GIS

”Om jag ska skissa på ett område, då sätter jag mig vid datorn och tar fram GIS”

GIS-ingenjörer som inte kan planering

...eller kartografi

...och ingen kan webbdesign eller UX

# Det hemliga receptet

1. Tänk på alla målgrupper
2. Glöm bort ditt Webb-GIS
3. Översiktsplanerarna gör jobbet
4. Rita som i illustrator, layouta som i indesign
5. Samarbeta
6. Var mer kreativ än Boverket
7. Världen är större än ditt verktyg

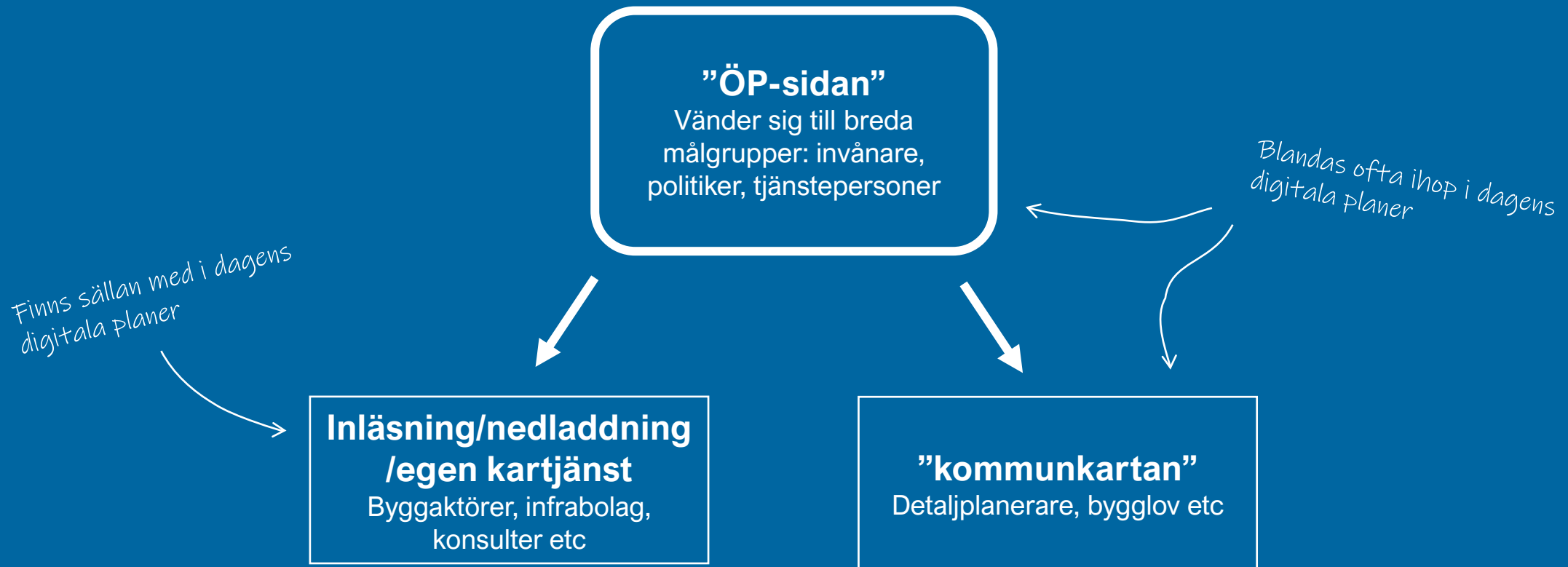




# 1. Tänk på alla målgrupper

”Egentligen är det ju inte en produkt utan 4 vi tar fram: en bred version med interaktiva kartor och text, en kortversion i powerpoint, en pdf för de som önskar det, och så en version som visas i kommunens kartportal”

# 1. Tänk på alla målgrupper



## 2. Glöm bort ditt Webb-GIS!

Webb-GIS i regel utvecklat för professionella användare.

En bredare målgrupp behöver kanske inte kunna

- Bläddra i lager
- Nå alla olika underlag
- Mäta i kartan
- Växla mellan olika bakgrundskartor
- Etc etc..





# 3. Översiktsplanerarna gör jobbet

De flesta planerare ser det som självklart att de ritar kartor och formger text.

Några vill gärna, men saknar verktyg

Några vill inte rita kartor själva, men ha full kontroll över materialet

# 4. Rita som i illustrator, layouta som i indesign

- Avancerad stilsättning
- Kunna rita utan ”regler”
- Överblickbarhet över texten är avgörande

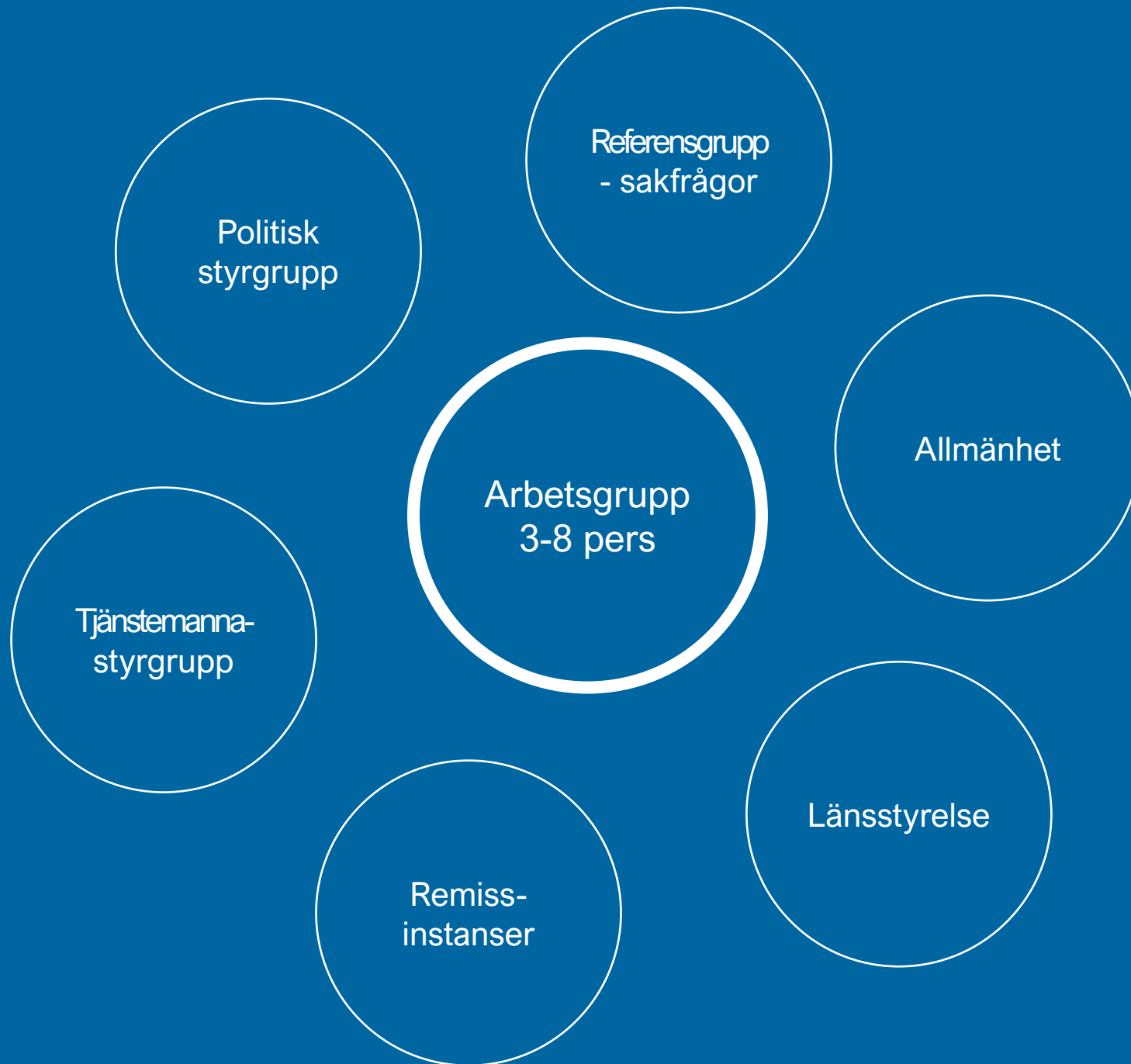
”Texten är det viktiga – kartan är bara ett stöd”

”All information som behövs finns i kartan”



# 5. Samarbeta

- Kommentera direkt i verktyget
- Ha koll på vem som ändrar och kommenterar
- Kommentera med text, karta o grafik







# 7. Världen är större än ditt verktyg

- Informationen ska inte vara inlåst i ett system utan enkelt kunna flyttas mellan system – under processen och när planen är antagen

1. Tänk på alla målgrupper
2. Glöm bort ditt Webb-GIS
3. Översiktsplanerarna gör jobbet
4. Rita som i illustrator, layouta som i indesign
5. Samarbeta
6. Var mer kreativ än Boverket
7. Världen är större än ditt verktyg





2027

Vi är inte klara när standarden är klar –  
en bra digital översiktsplan kräver  
mycket, mycket mer.

Nu vill vi börja jobba!