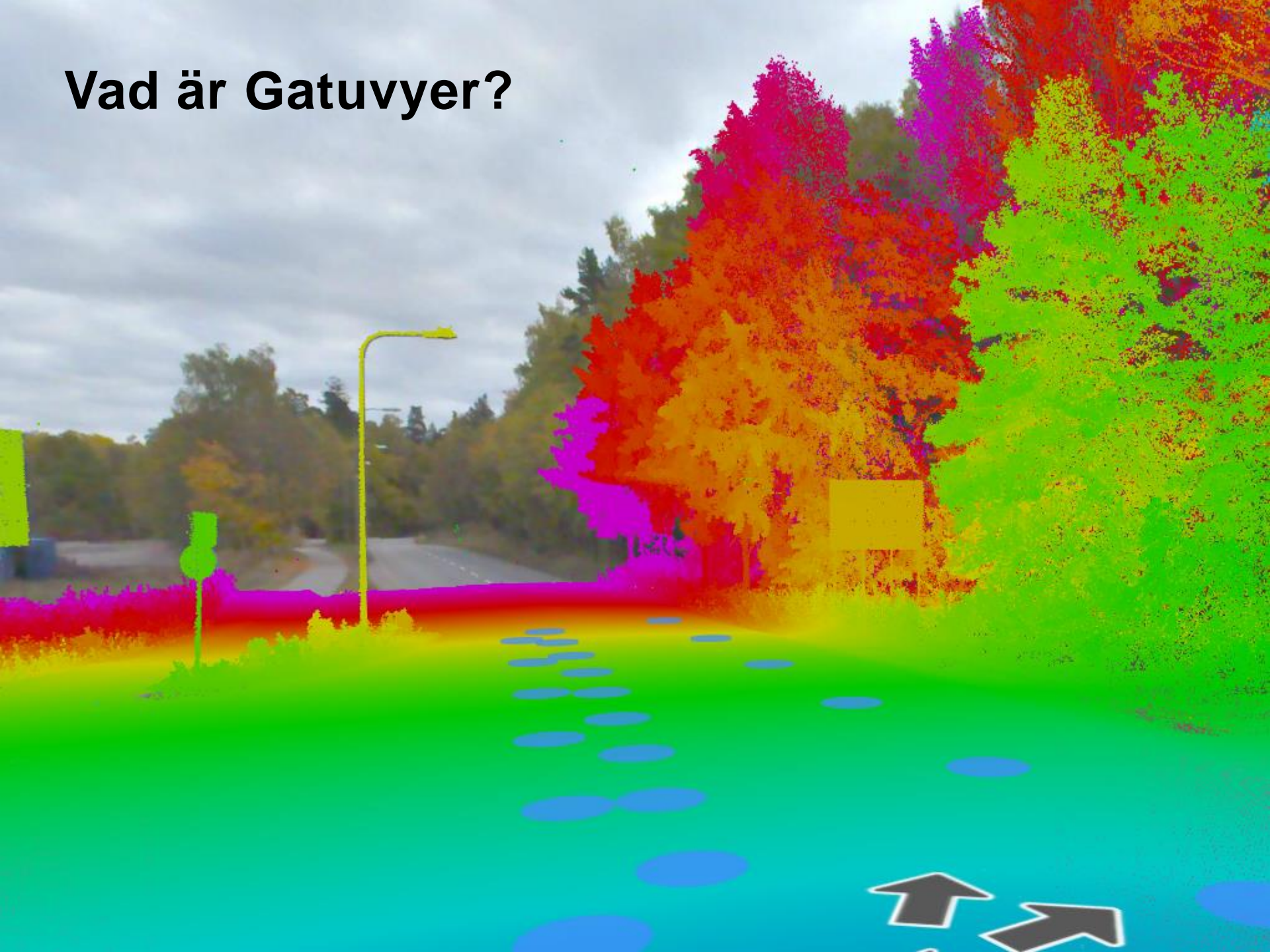


Gatuvyer i Stockholms stad

Johanna Löfquist

Vad är Gatuvyer?



Varför Gatuwyer?

- Vi äger informationen
- Vi kan mäta i bilderna
- Vi kan fota igen när det passar
- Vi får en bild av utvecklingen över tid
- Vi kan spegla in vår egen information i bilderna
- Vi får en helhetsbild
- Vi vet när insamlingen skedde

+ fler möjligheter som vi ännu inte upptäckt



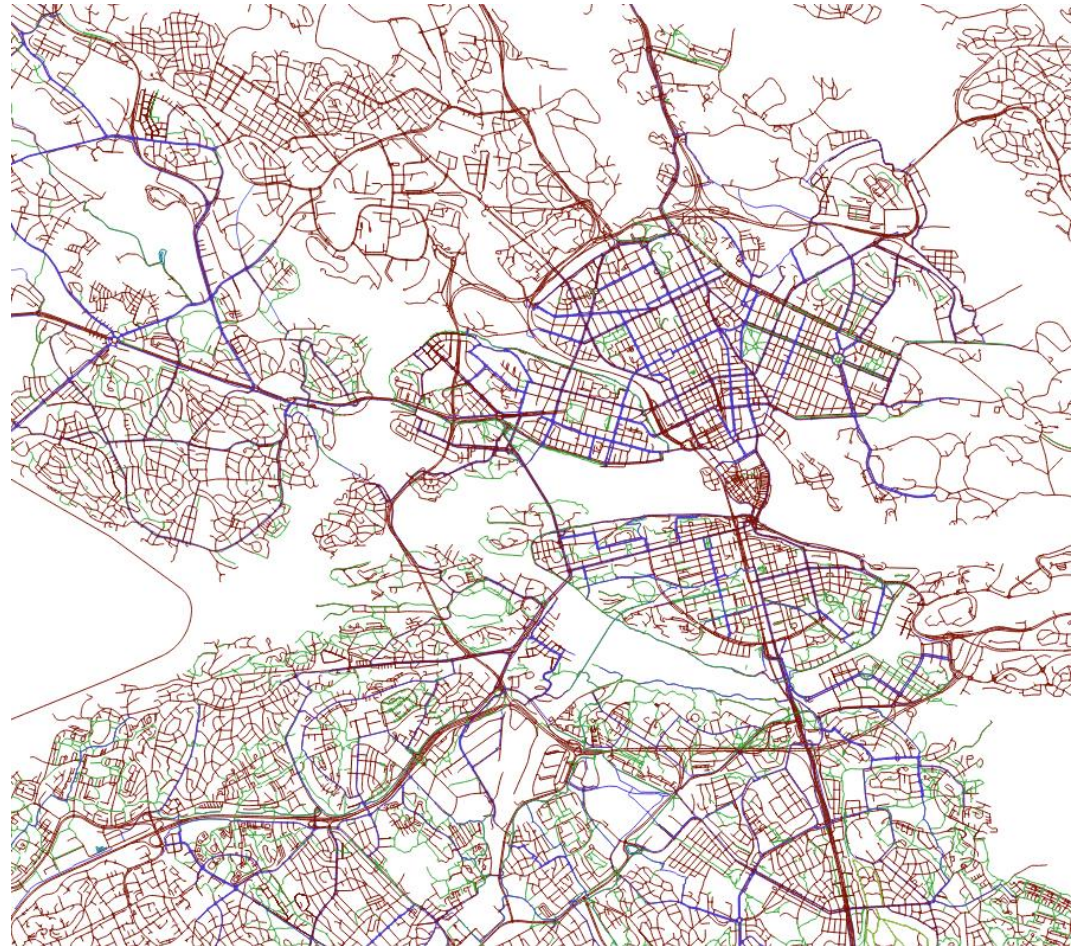
Hur gick det till?

- Genomlysning av status på gatudatabasen 2014
- Samarbete
- Central finansiering
- 2 upphandlingar, Datafångst och Plattform



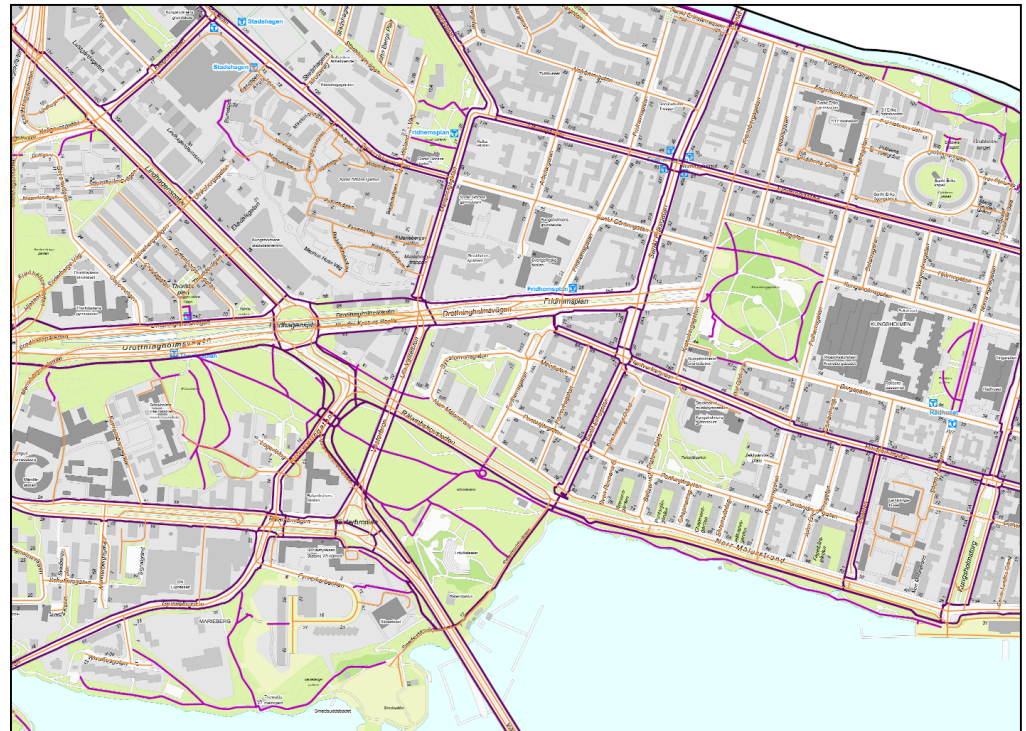
Vad ska vi hantera?

- 1500 km bilväg
- 2100 km gångväg
- 500 km pendlingsstråk cykel
- Beräknad datamängd: 5TB
- Antal möjliga användare ca 40 000
- Integrationer mot andra system



Var kör vi?

- Bilvägar
- Separerade cykelvägar
- Separerade gångvägar och parkvägar
- ÅVC
- Hamnområde
- Kyrkogårdar



Uppskattat utfall

	(i mkr)
Projektkostnader (projektledare, upphandling, infoklassning, utbildning, mm)	1,5
Plattform (licenser, installation, mm)	1
Datafångst (stor osäkerhet)	7,5
	Summa
	10
<i>Interna kostnader</i>	<i>0,6</i>

Upphandling programvara

- *Annons dec 2014, avtal maj 2015*
- Mycket begränsat utbud av generella programvaror
- Utvärderingsmodell: Lägsta pris baserat på
 - Obligatoriska krav
 - Bör-krav omräknade till kronor
 - Licenser
 - Utbildning
- Två inlämnade anbud – samma plattform
- Nästan identisk prisbild



Upphandling Datainsamling med MMS

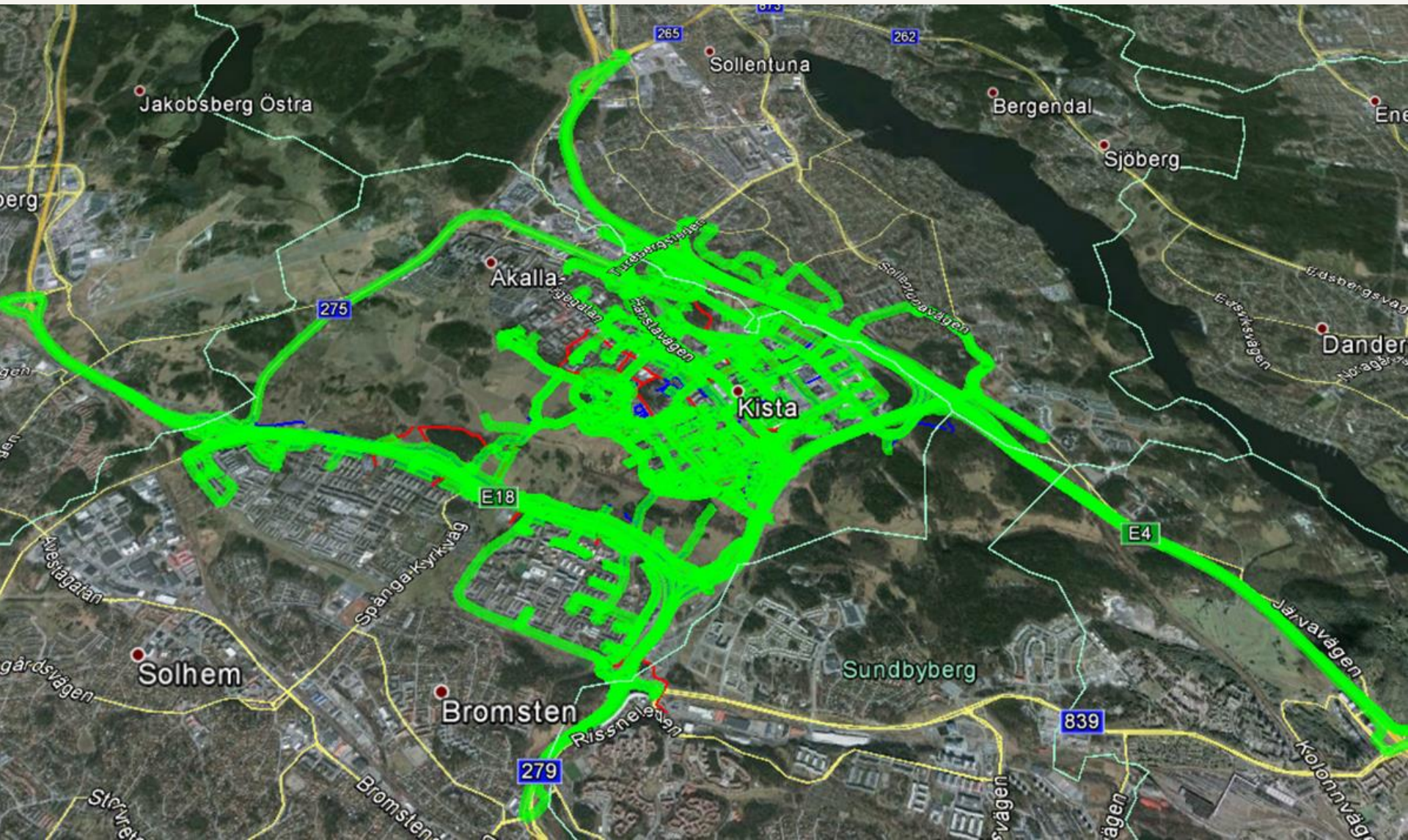
- *Annons maj 2015, avtal okt 2015*
- Stort intresse från leverantörer
- Utvärderingsmodell: Lägsta pris. Kostnad per kilometer för levererade data enligt leveransspecifikation.
 - Tre olika vägtyper, totalt ca 3500 km väg- och gc-nät
- 8 anbud lämnades
- Stort prisspann
- Flera anbud föll på formalia



Erfarenheter från upphandlingarna

- Tar tid
- Ta hjälp
- Enkel utvärderingsmodell
- Lantmäteriets HMK som stöddokument i kravställningen
- Skriv ner problem – lära sig av vid nästa tillfälle

Pilotområde Kista + E18



Lärdommar Pilot

- Vilket underlag ger bäst planeringsdata?
- Var behöver vi köra dubbelt?
- Vilka gångvägar är möjliga?
- Hur stämmer antalet levererade kilometer med den beräknade längden?
- Bildkvalitet har varit problematisk – höst

Många hinder på gc-vägarna



Expansivt område där underlaget inte alltid hunnit uppdaterats





Nästa steg

- Efter sandsopning kör vi!
- Börja sprida kunskap om Gatuvyer

