

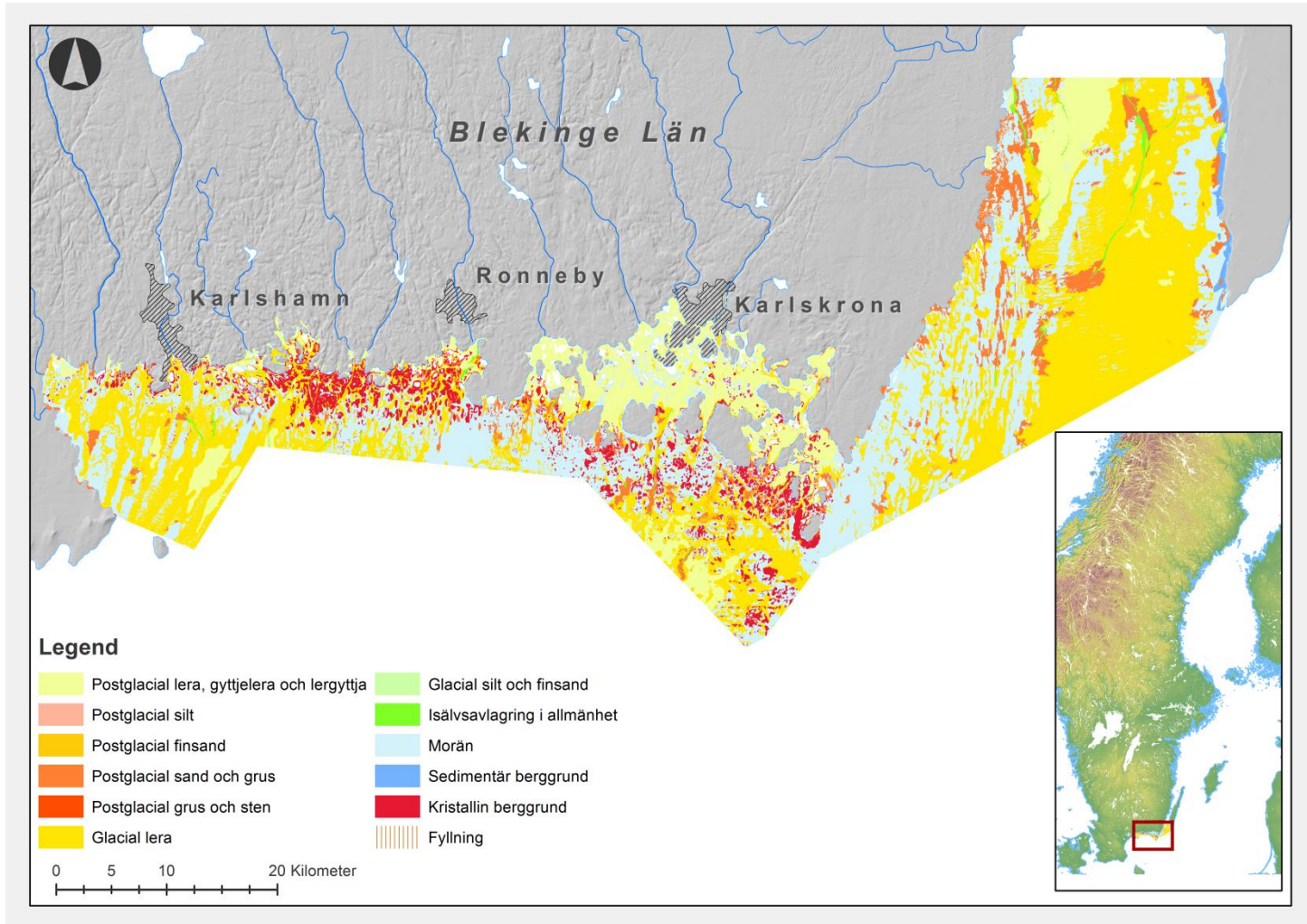


## Maringeologisk kartläggning





## Maringeologisk karta Blekinge

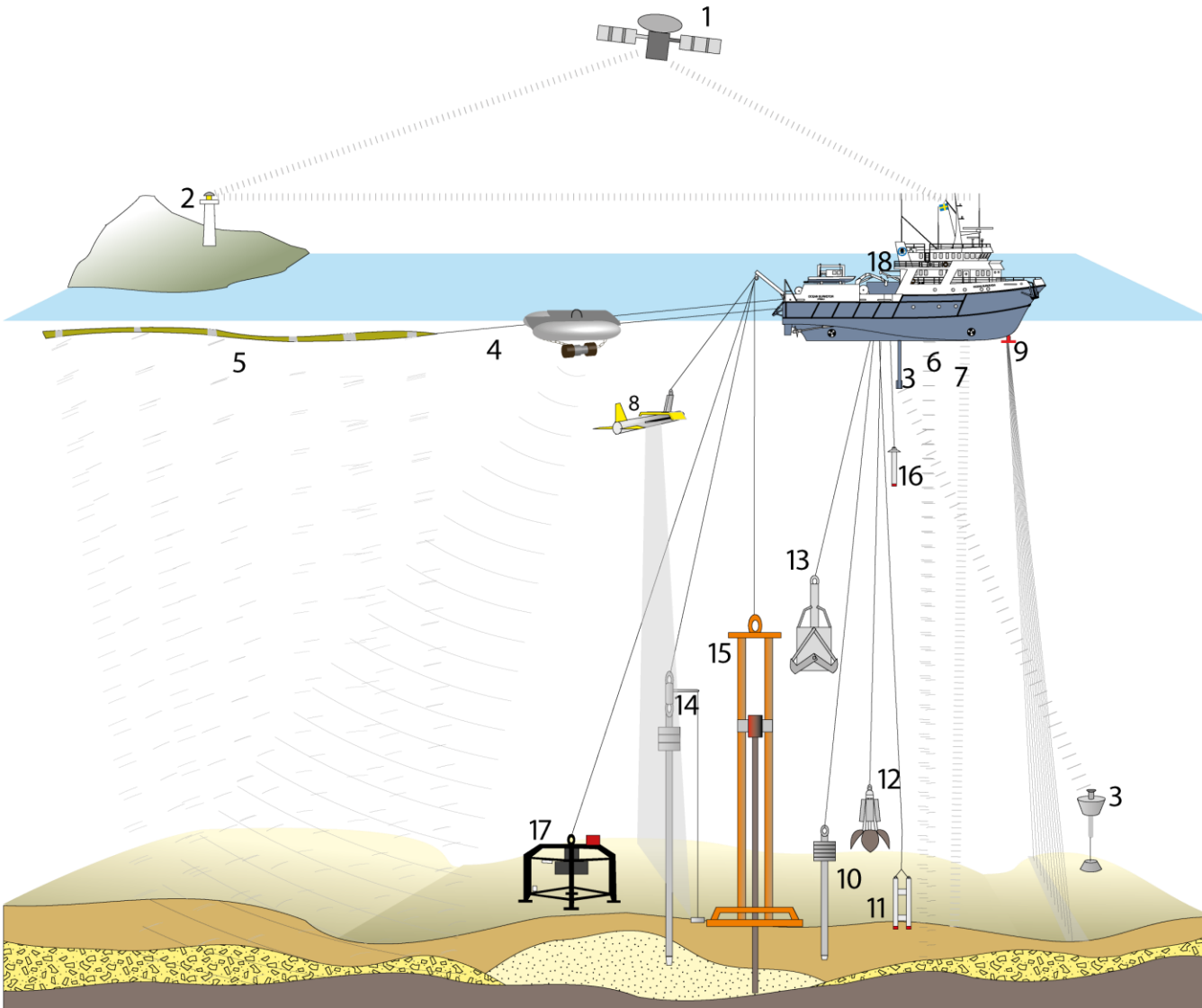


# SGU

Sveriges geologiska undersökning



# Utrustning på Ocean Surveyor



## Positioneringssystem

1. Satellitpositioneringssystem (GNSS)
2. Sändare för RTK
3. Hydroakustiskt positioneringssystem

## Hydroakustiska mätsystem

4. Seismisk ljudsändare
5. Streamer 6-hydrofoner
6. Sedimentekolod
7. Ekolod
8. Side-scanning sonar
9. Multibeamekolod

## Sedimentprovtagningssystem

10. Stötlod
11. Gemini
12. Gripskopa
13. Box-corer
14. Kolvlod
15. Vibrohammarlod

## Observationssystem

16. CTD-sond
17. Undervattenskamera, Strömmätare, CTD-Sond, Syrehaltsgivare

## Analysystem

18. Sedimentröntgen, Gammalspektrometer

# SGU

Sveriges geologiska undersökning



# Maringeologisk kartering

## Lokal kartering

1:100 000 ( ca 1 km mellan mätlinjerna)

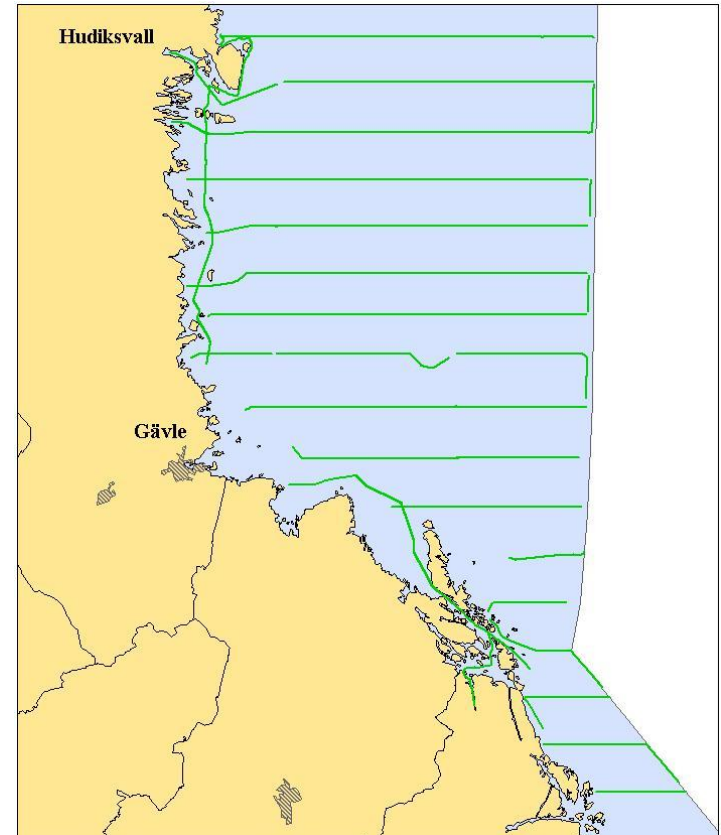
1:25 000 (heltäckande data)



## Regional kartering

1:500 000 (13 km mellan mätlinjerna)

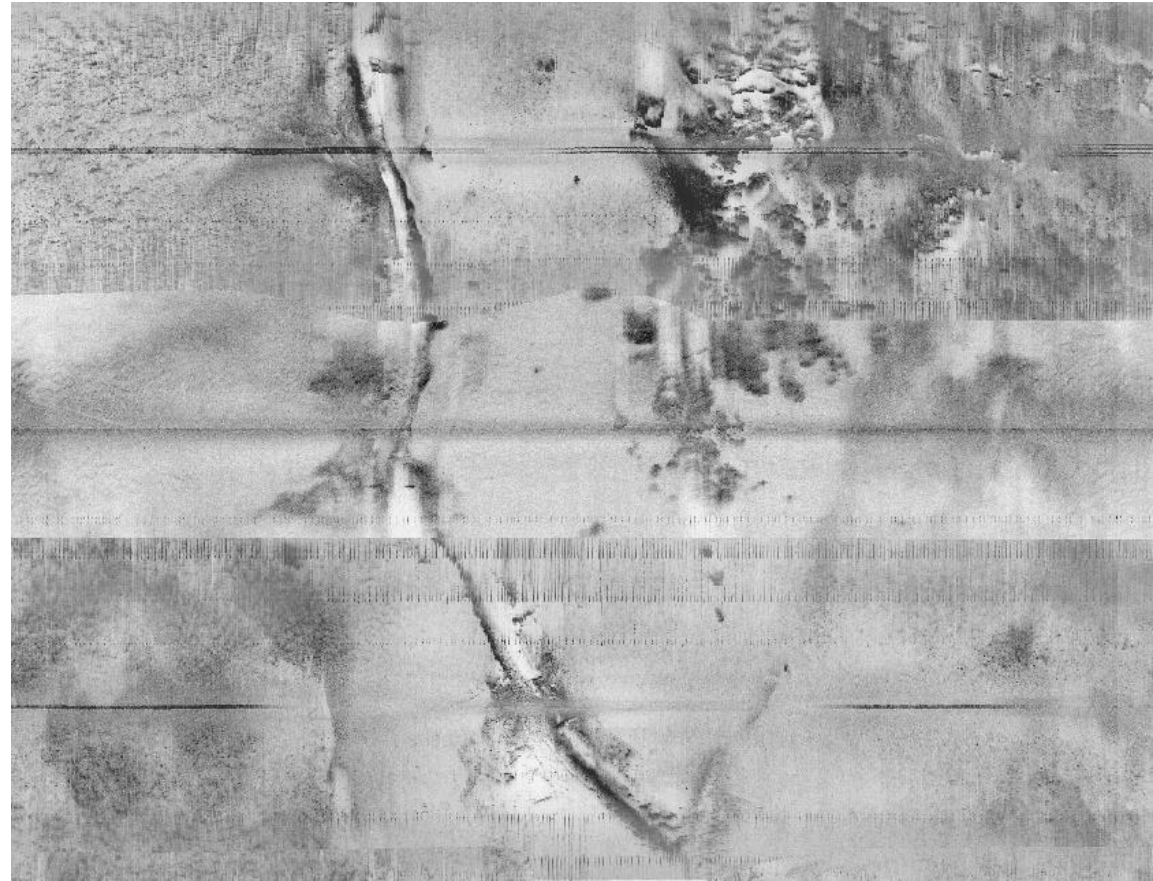
1:500 000 (13 km mellan mätlinjerna)



# Side Scan Sonar

## Bottenytavbildande mätning

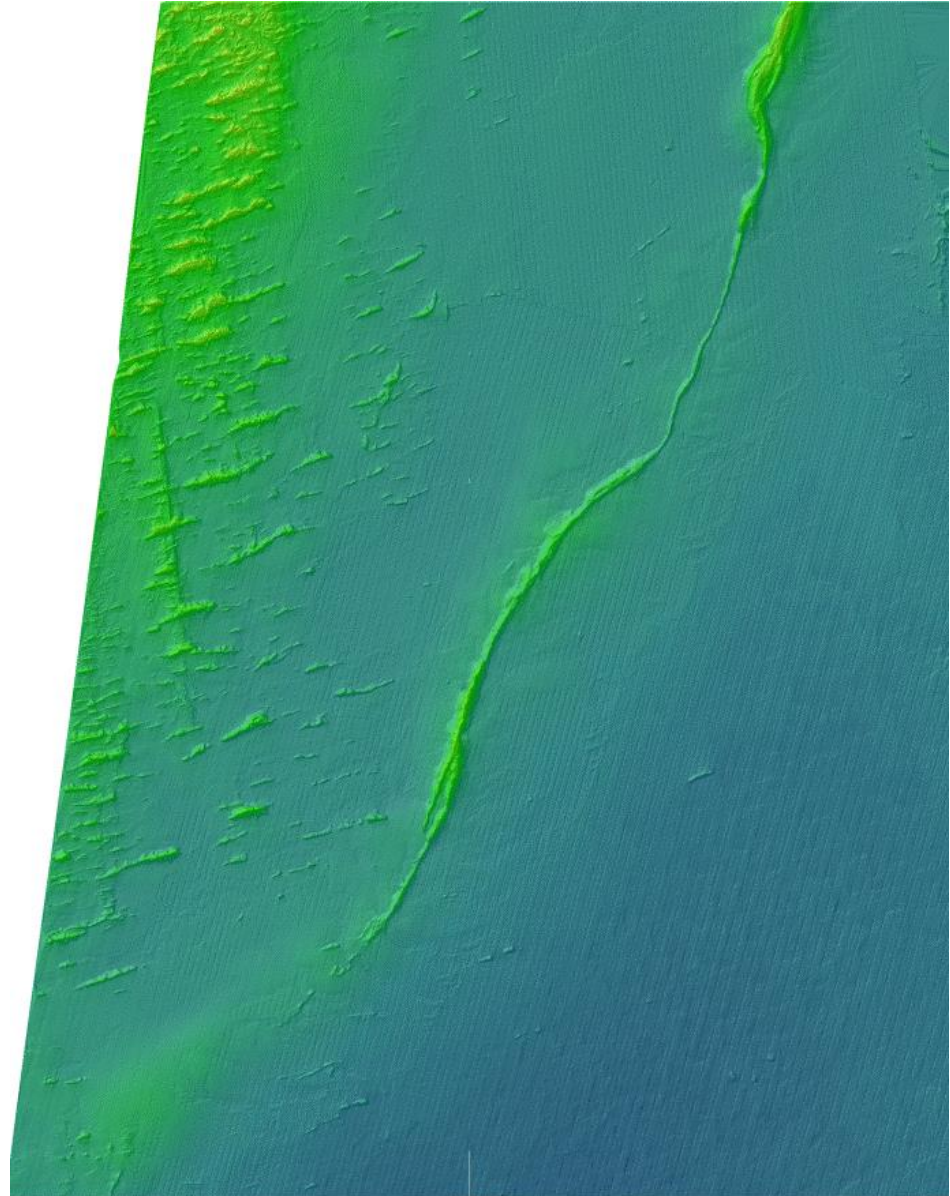
- Två ljudpulser riktade åt var sitt håll vinkelrätt från båtens färdriktning
- ”Flygbild” över havsbotten



# Multibeamekolod

## Bottenytavbildande mätning

- Högupplöst terrängmodell
- Backscatterdata / djupdata

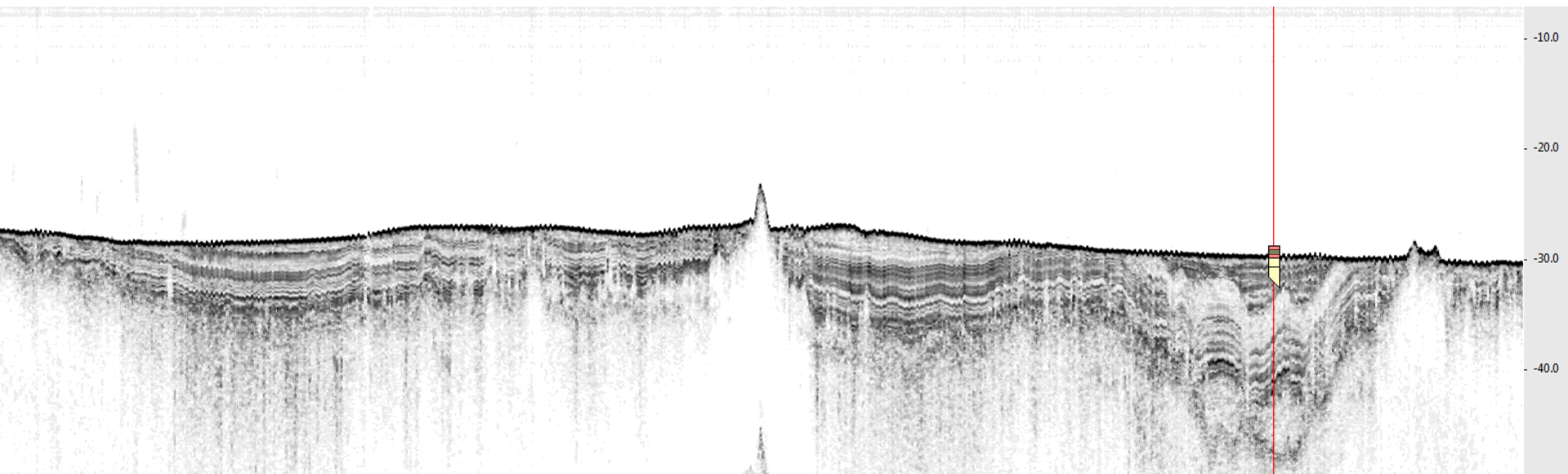




# Sedimentekolod

## Bottens uppbyggnad på djupet

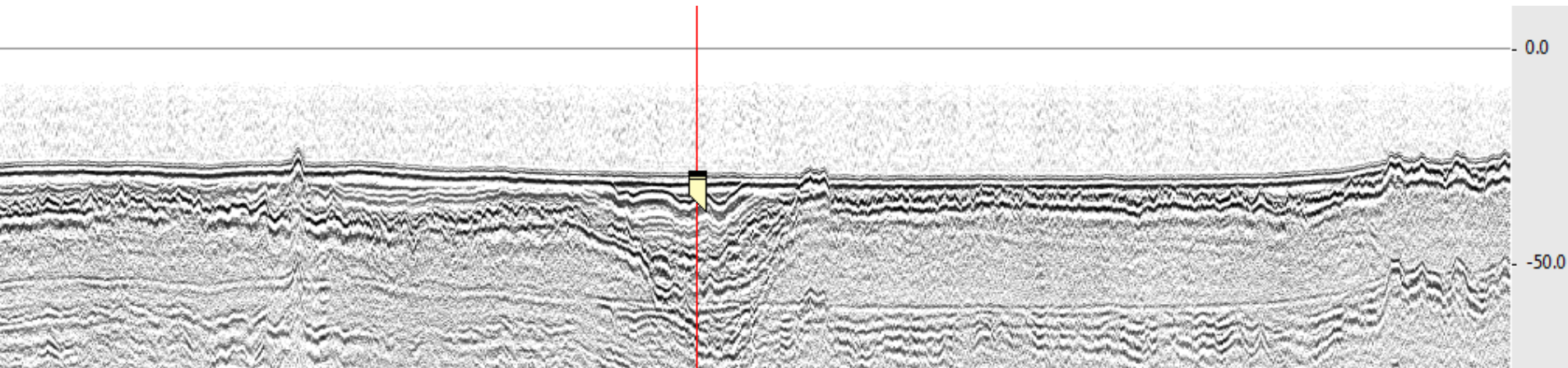
- Skapar en profil genom sedimenten rakt under båten
- Hög upplösning i de översta sedimentlagren
- Bra för att urskilja leror



# Seismik

## Bottens uppbyggnad på djupet

- Skapar en profil genom sedimenten rakt under båten
- Ger information vid större djup



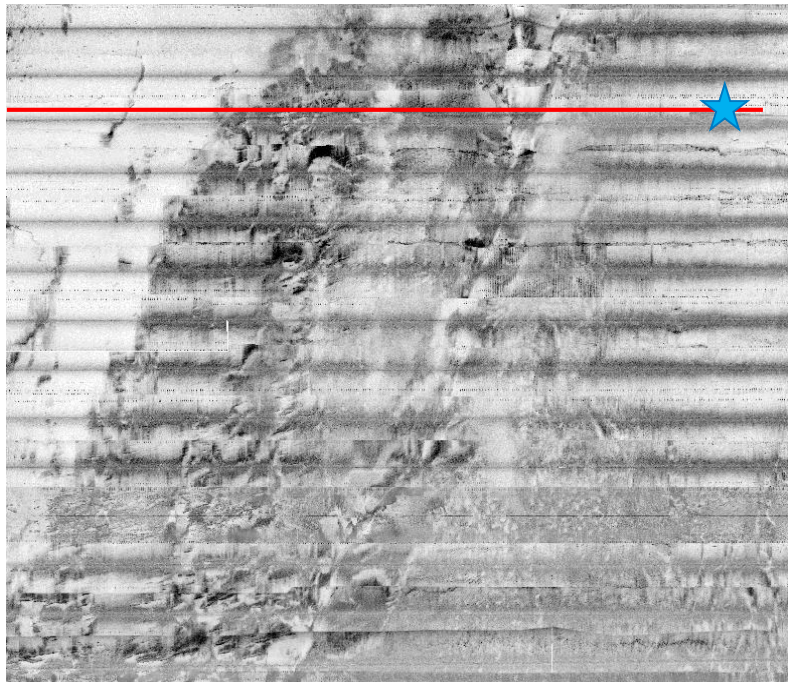
# Sedimentprovtagningssystem

2 System: 1 m och 6 m

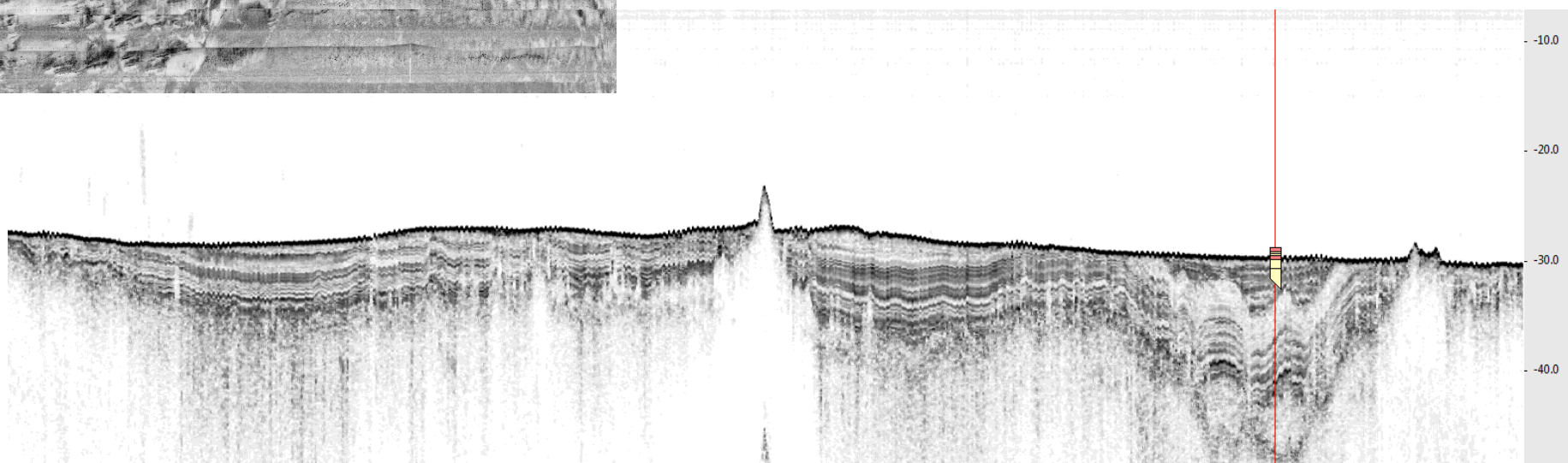




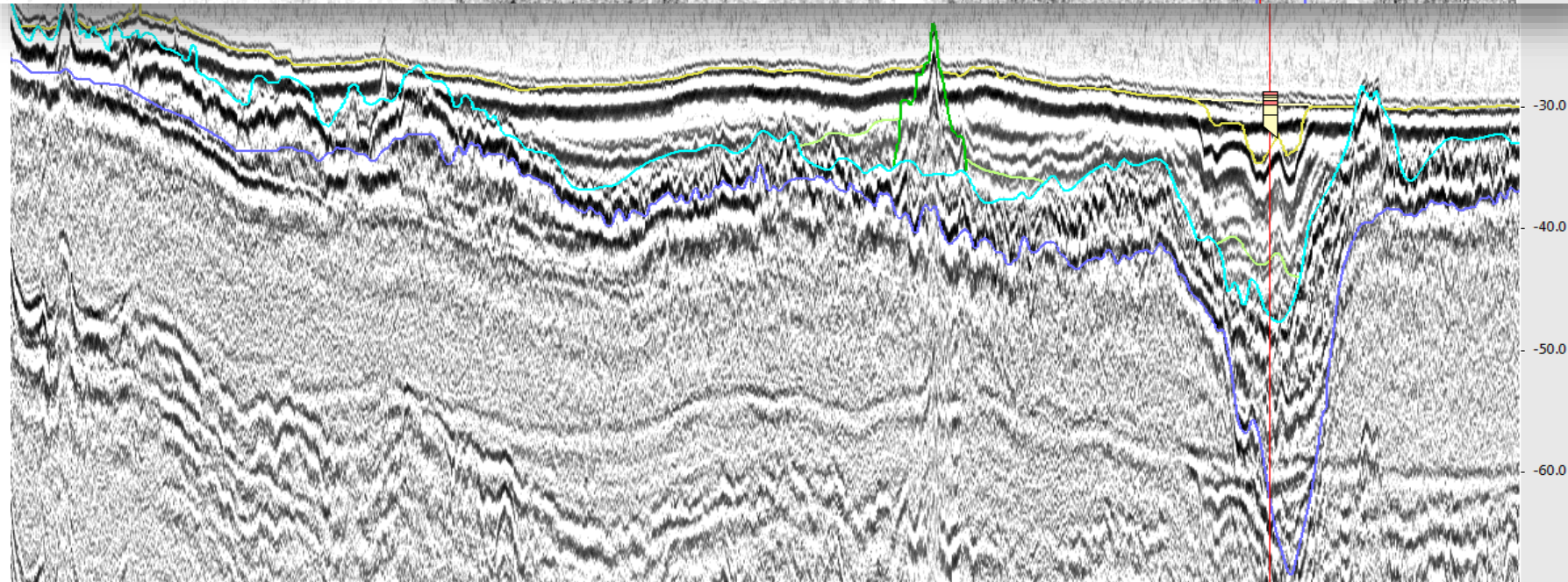
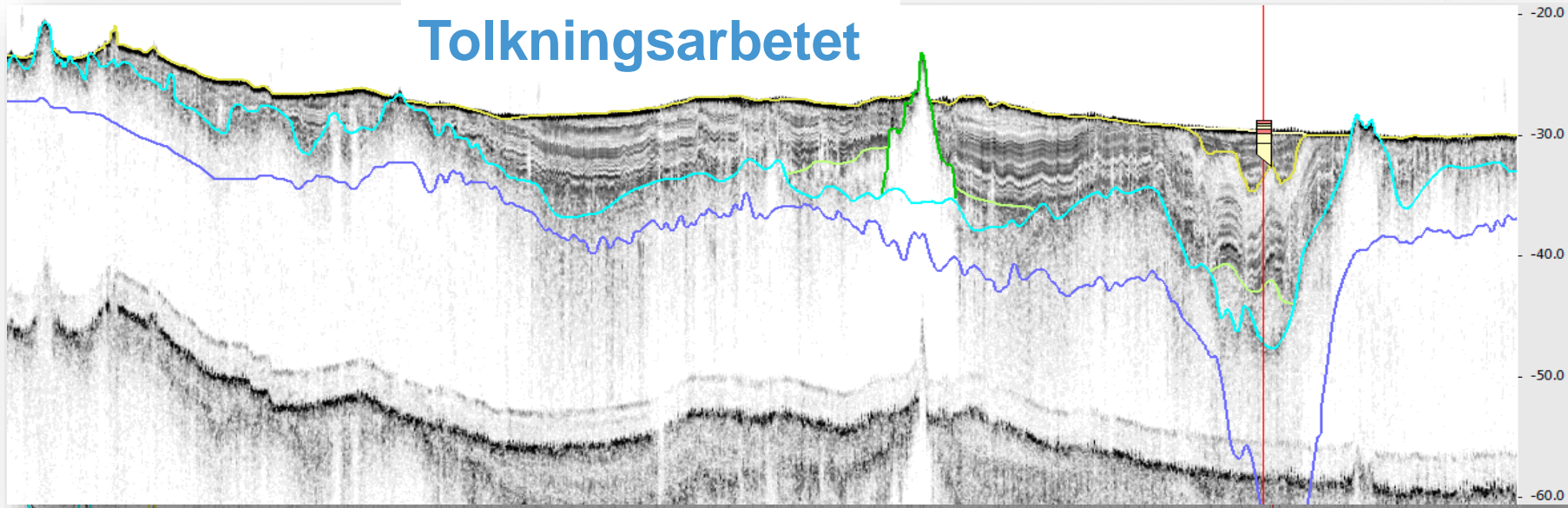
## Provtagning



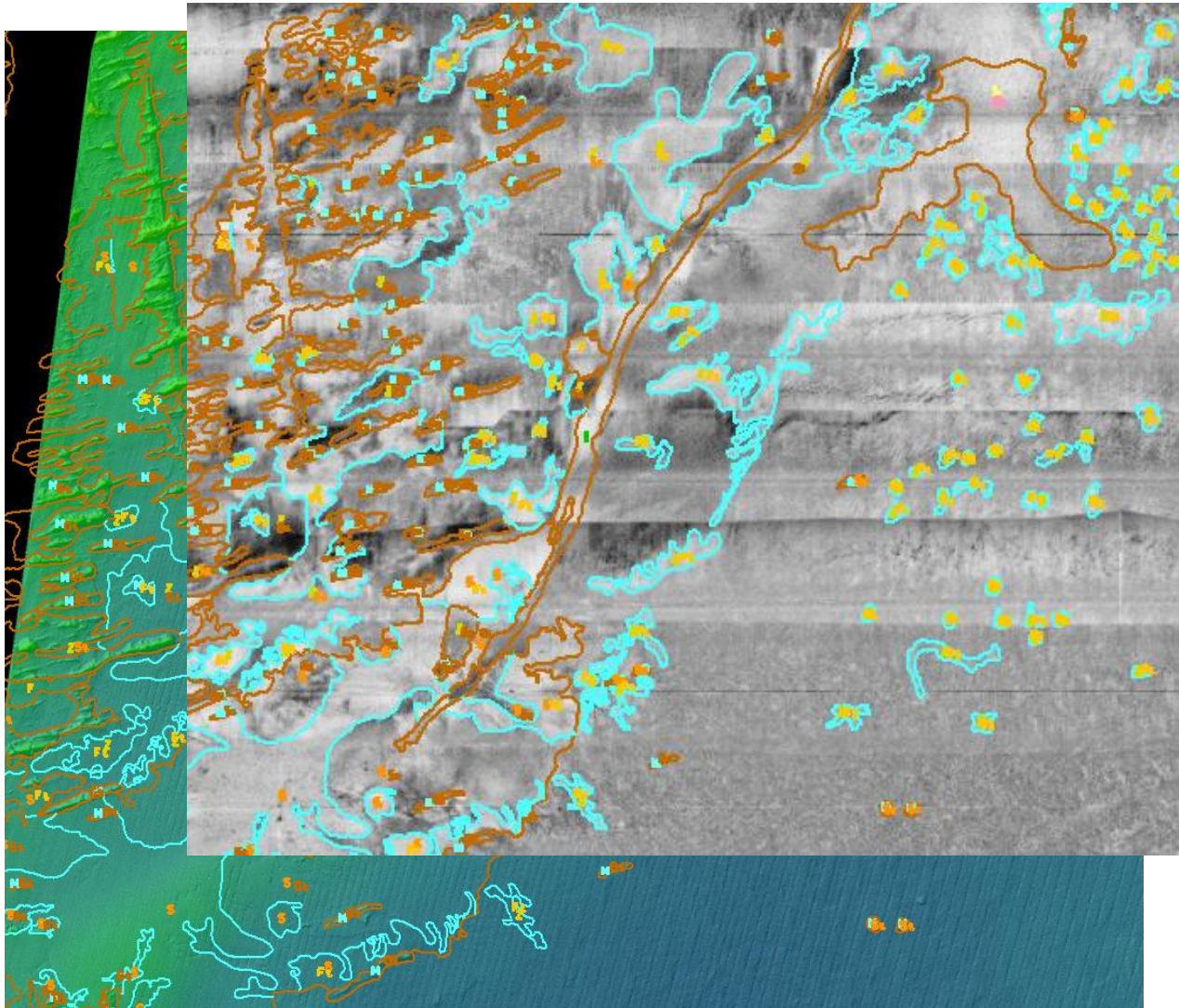
★ Provtagningspunkt



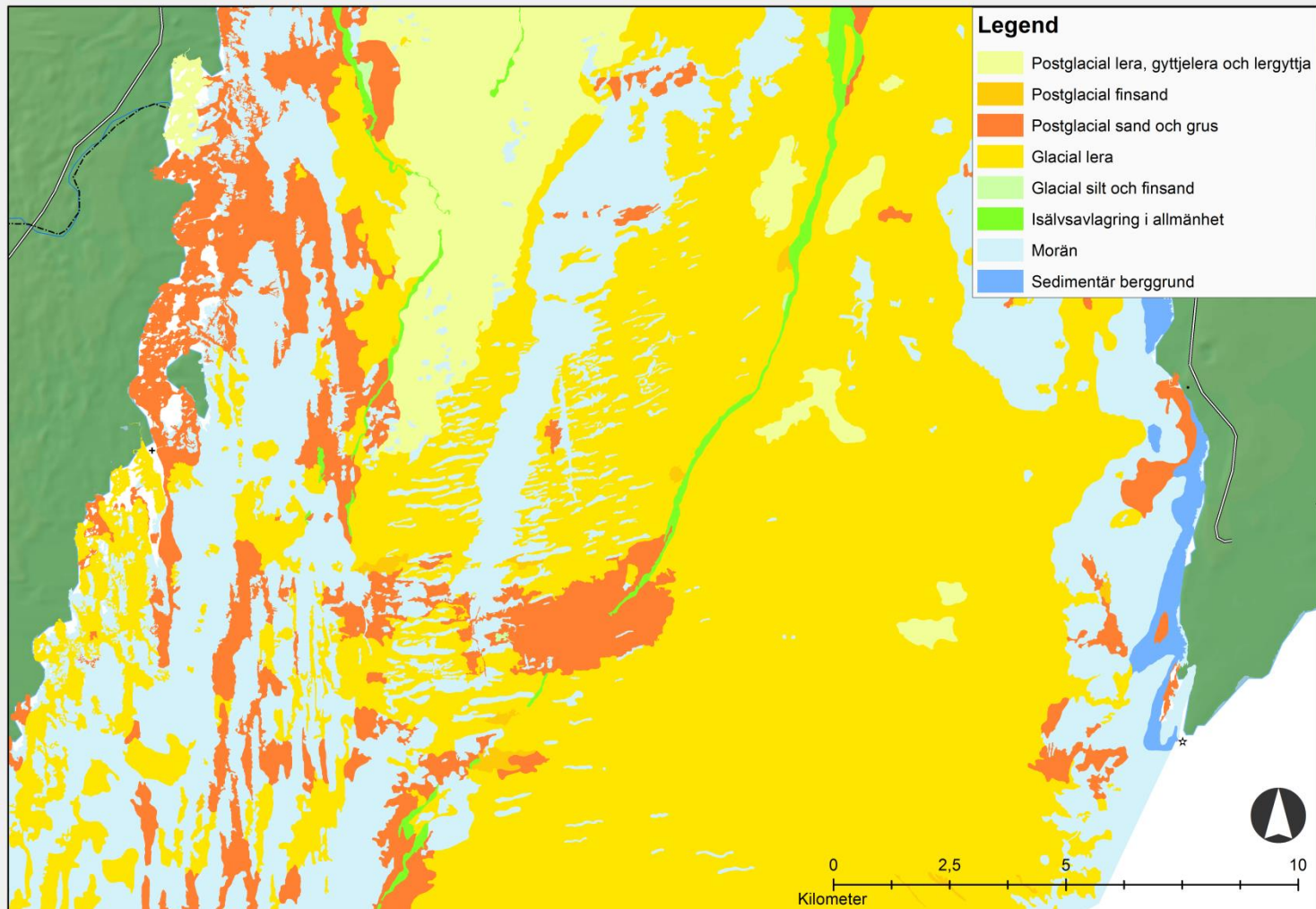
## Tolkningsarbetet



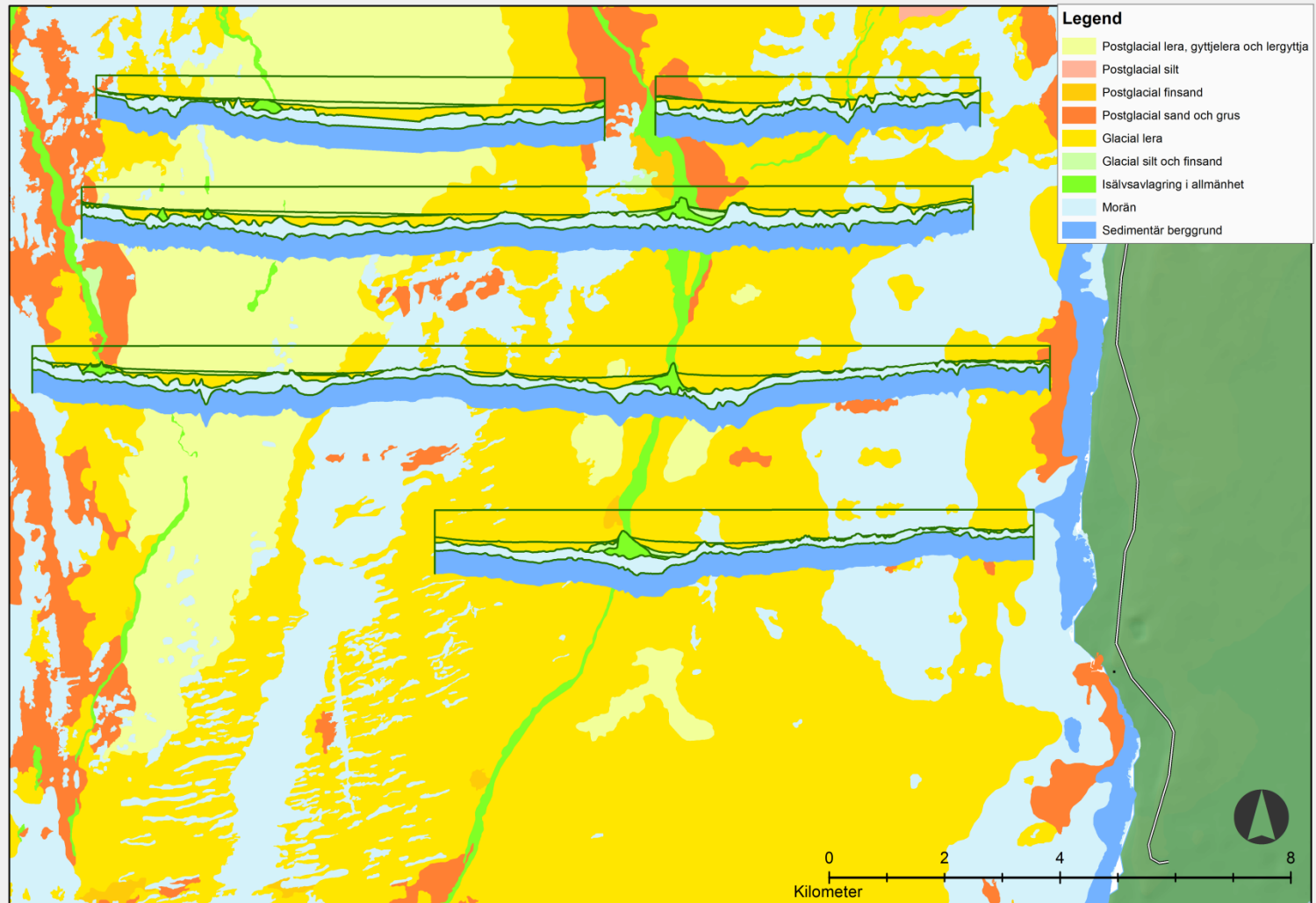
## Tolkningsarbetet



## Maringeologiska kartan - Huvudjordart



## Djupprofiler på huvudjordart

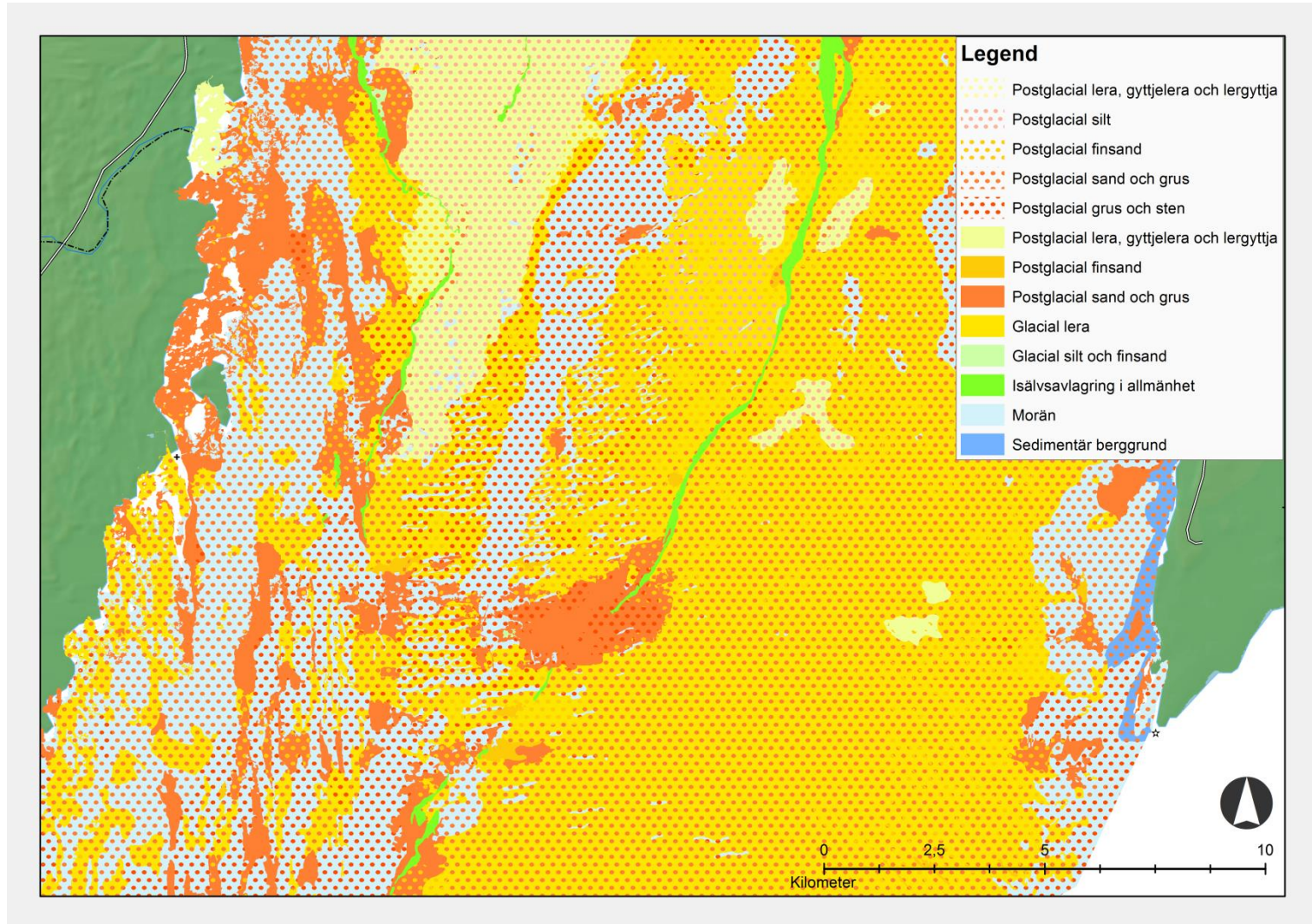






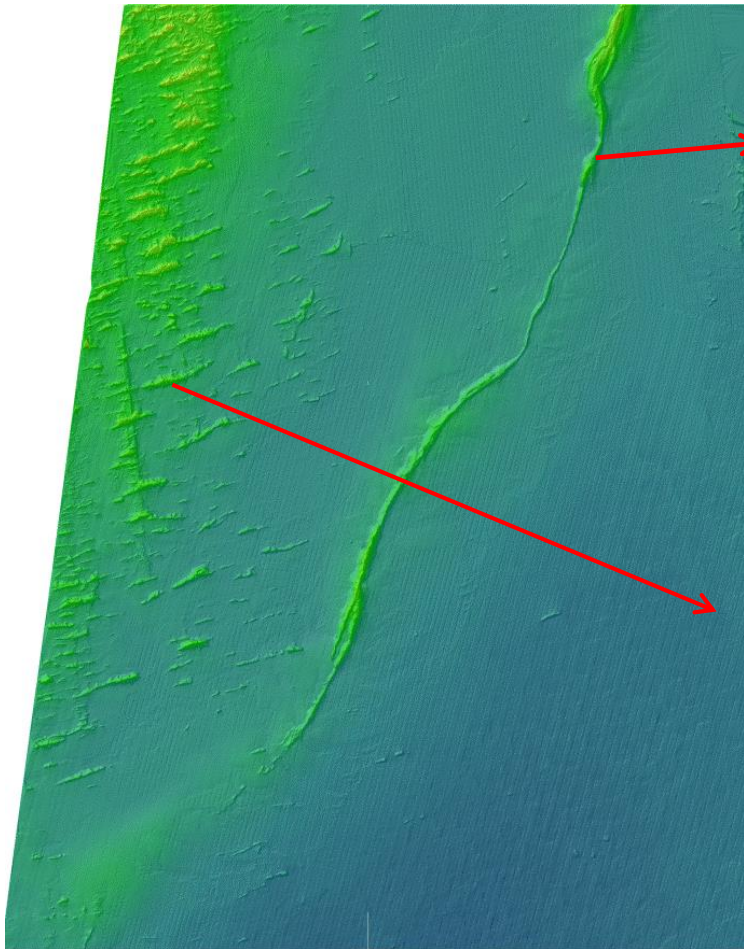


## Tunna ytlager på huvudjordart





## Havsbotten på land



Rullstensås

Foto: Lars Theng



Foto: Daniel Esko

## De Geermorän



Foto: Pål-Nils Nilsson



Foto: Curt Fredén