

Nationella Marktäckedata

Nu karterar vi Sverige!

Birgitta Olsson, Naturvårdsverket



Sonfjället, Jämtlands län
Foto: Anders Good /IBL Bildbyrå

Nationella Marktäckedata

Grundläggande information om landskapet och hur det förändras.

- nationellt heltäckande och jämförbar
- återupprepar och fånga förändringar
- öppen och tillgänglig
- kostnadseffektiv, både i produktion och förvaltning



Myndigheten för
samhällsskydd
och beredskap



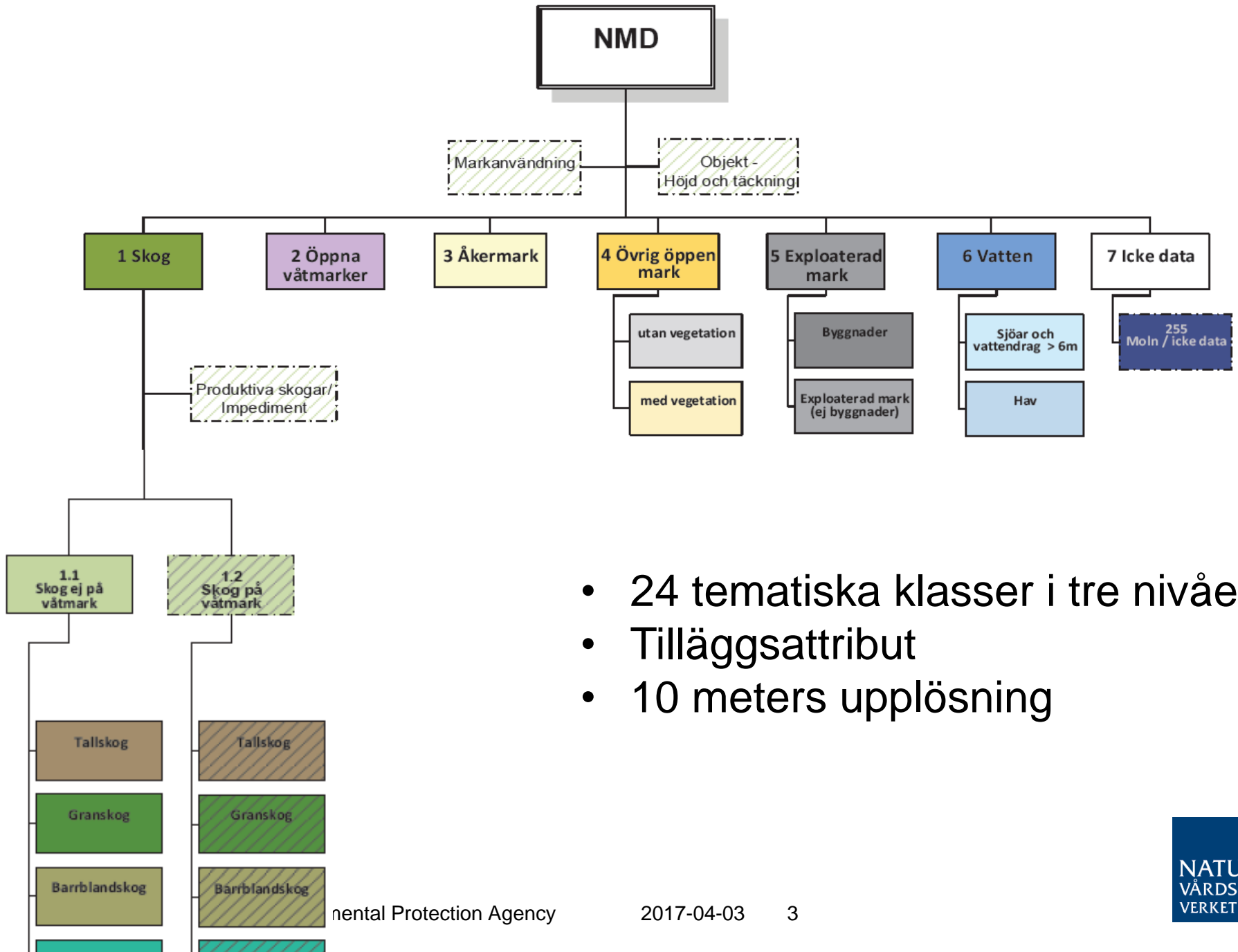
Statistiska centralbyrån
Statistics Sweden

Havs
och Vatten
myndigheten

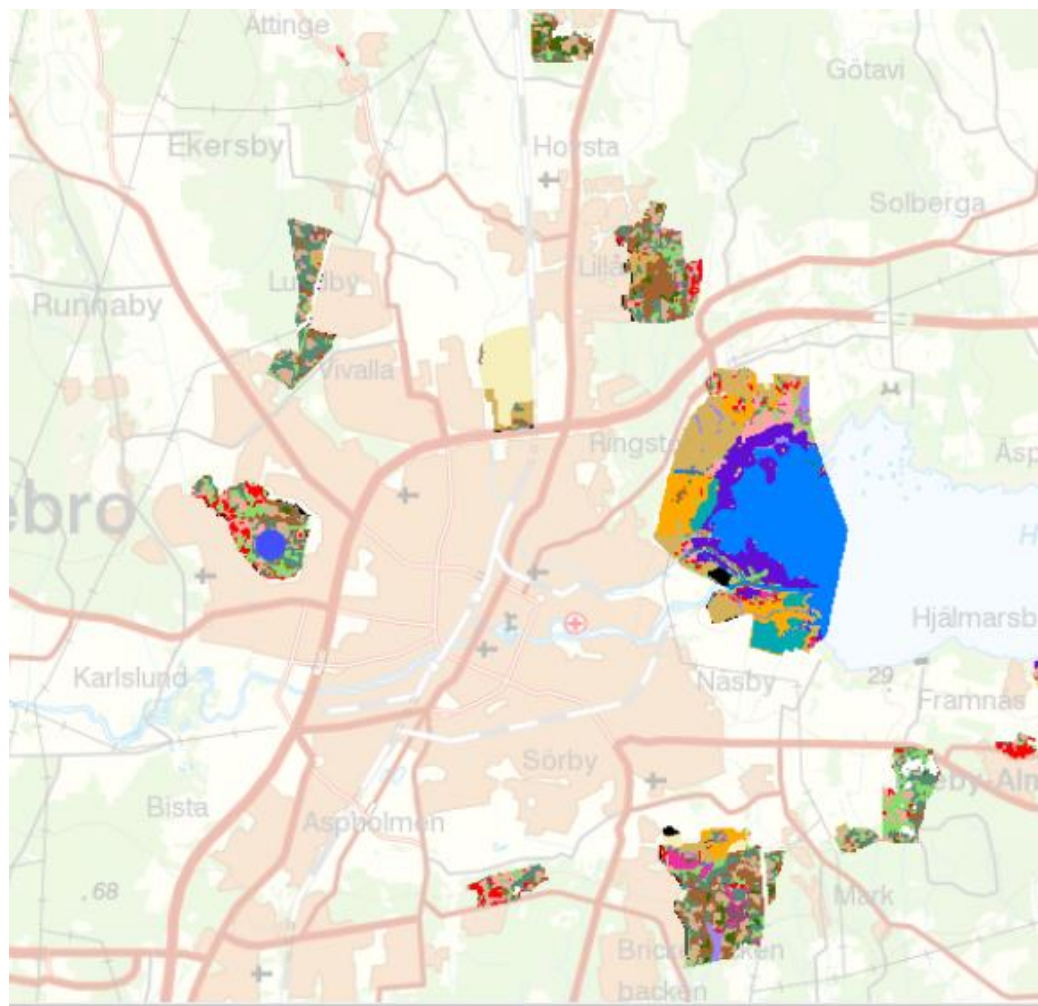


SKOGSSTYRELSEN





- 24 tematiska klasser i tre nivåer
- Tilläggsattribut
- 10 meters upplösning



Markanvändning som attribut

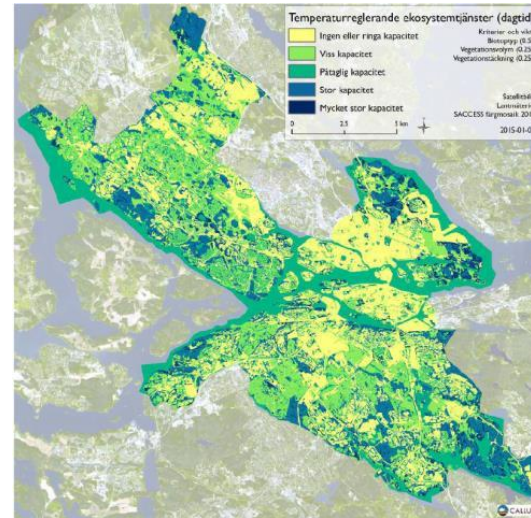


Exempel på användningsområden

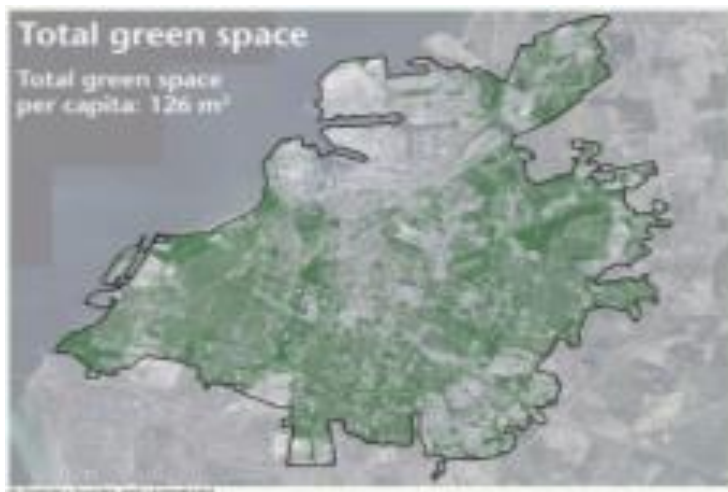
Grön infrastruktur



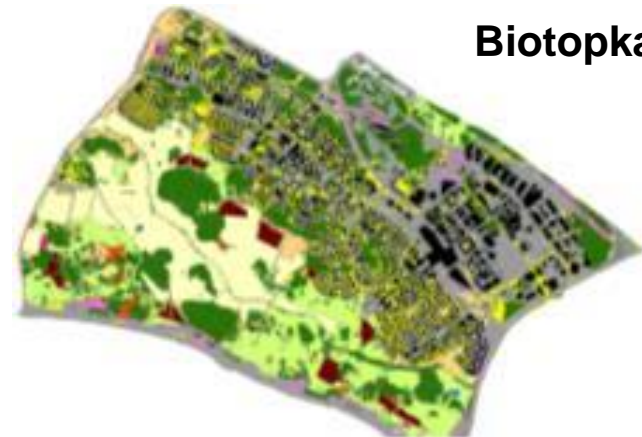
Kartläggning av ekosystemtjänster



Grönytor i städerna

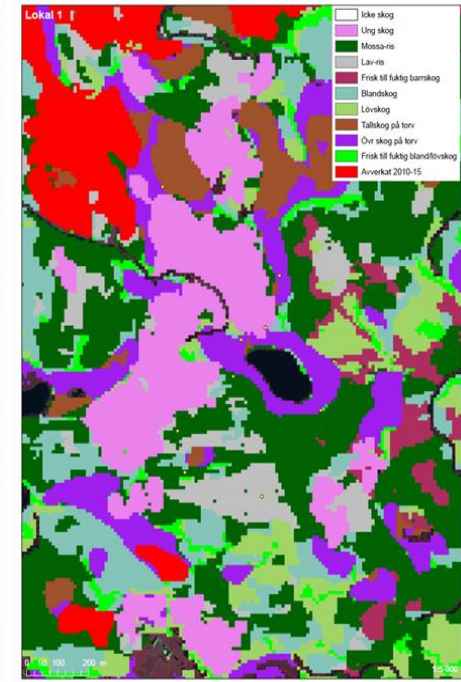
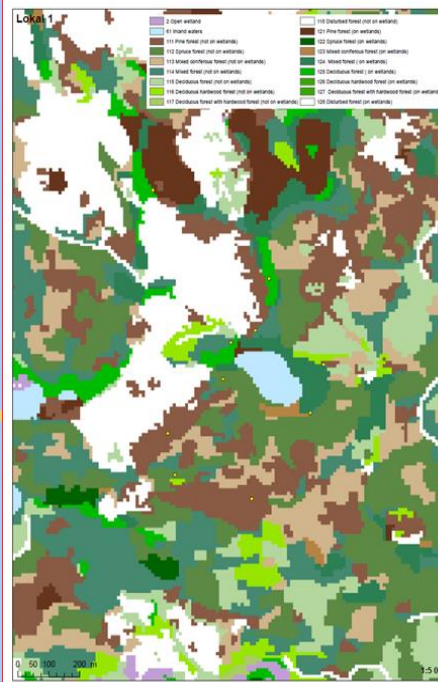
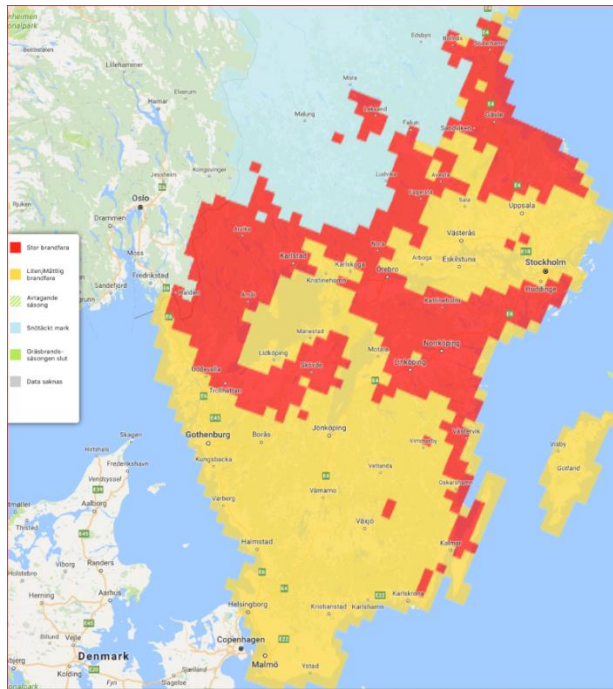


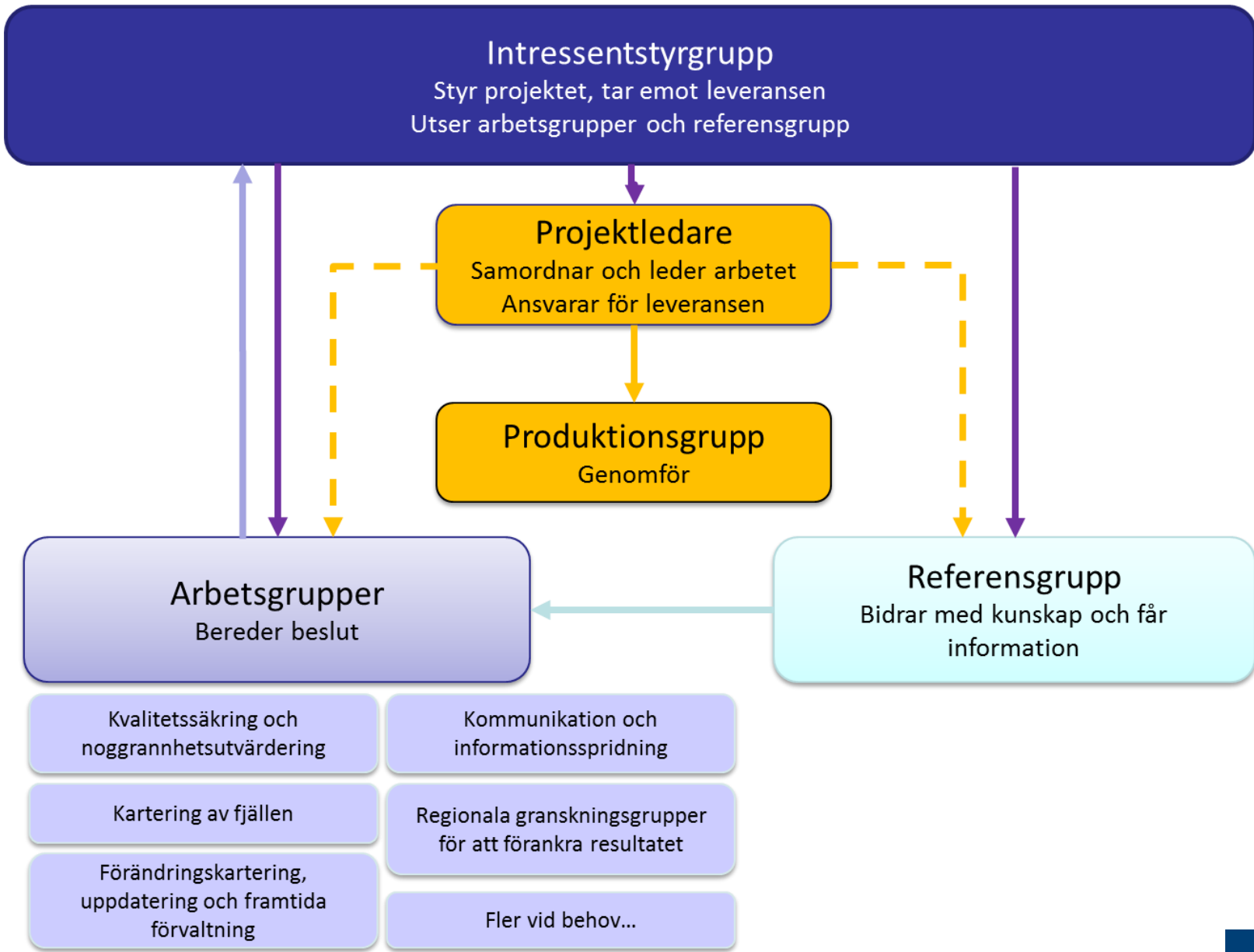
Biotopkarta



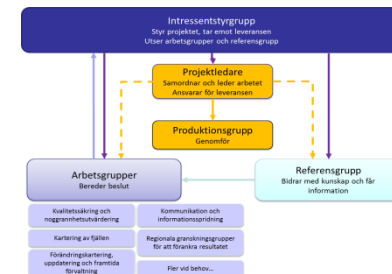
Produkter för brand i vegetation

- Brandklasser (nationell, regional och lokal)
- Riskkartor (statiska, ev flera tidpunkter på året)
- ”Dynamiska” riskkartor (beror på väder och årstid)
- Indata till modeller för brandspridning (på sikt)



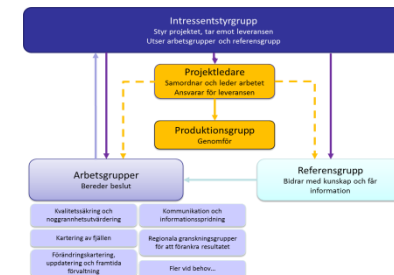


Intressentstyrgrupp



Organisation	Ordinarie/Suppleant
NV (Ordf.)	Manuela Notter / Mark Marissink
SCB	Jerker Moström / Stefan Svanström
HaV	Kristina Samuelsson / Katarina Vartia
SKS	Patrik Olsson / Agneta Jonsson
SLU	Pernilla Christensen / Mats Nilsson
MSB	Leif Sandahl / Susanne Ingvander

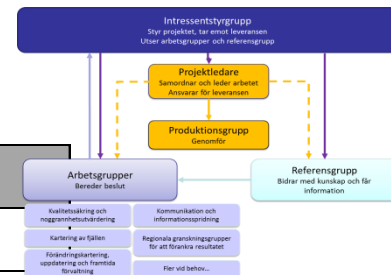
Referensgrupp



- Representanter från de organisationer som har uttryckt intresse att medverka.
- Bidrar med kunskap generellt (behov och nytta) eller specifikt (i arbetsgrupper)
- Utvärderar produkten och förankrar inom sin organisation
- Får kunskap om projektets status och förväntat resultat
- Personer i referensgruppen representerar sin organisation och förväntas sprida information vidare och hjälpa till med kontakter inom sin organisation på förfrågan.
- Förväntas ställa upp på möten (2-3 per år) och som bollplank vid utvärderingar mm

Deltagare, referensgrupp

Organisation	Kontaktperson
NV	Birgitta Olsson, Ola Inghe, Anna-Maria Johansson, Johan Wulff, Erik Sjödin,
SJV	Viktoria Björnström
SCB	Jerker Moström, Stefan Svanström
SKS	Agneta Jonsson, Patrik Olsson
MSB	Leif Sandahl, Susanne Ingvander
LM	Thomas Karlsen Andersson
SLU	Heather Reese, Mats Nilsson, Anna Allard, Wenche Eide, Stefan Hellgren
FM (GeoSE)	Victoria Skytt (representerar FM)
SMHI	Erik Engström
HaV	Kristina Samuelsson, Thomas Klein, Katarina Vartia
TRV	Anders Sjölund
Boverket	Mark Mostert
Sametinget	Peter Benson
SGU	Anna Hedenström, Gustav Sohlenius
Lst	Klara Tullback Rosenström (AB), Susanne Backe (BD); Elin Jantze (U, vattensamordnare, hydromorfologi för både inlands- och kustvatten)
SGI	Godefroid Ndayikengurukiye
RAÄ	Per Lindqvist, Lennart Nilsson
RS	Göran Boberg
SU	Helle Skånes

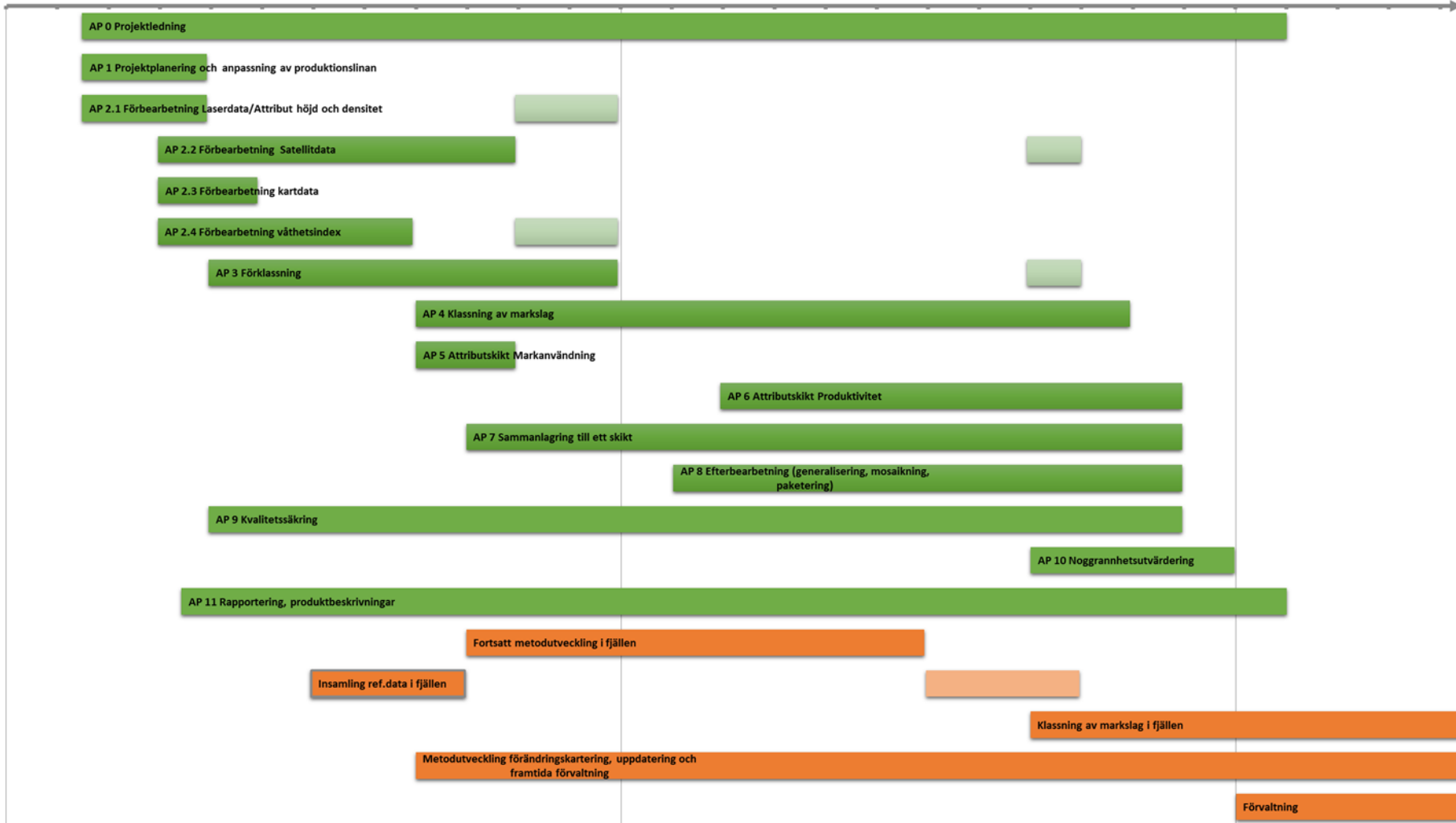


Tidplan

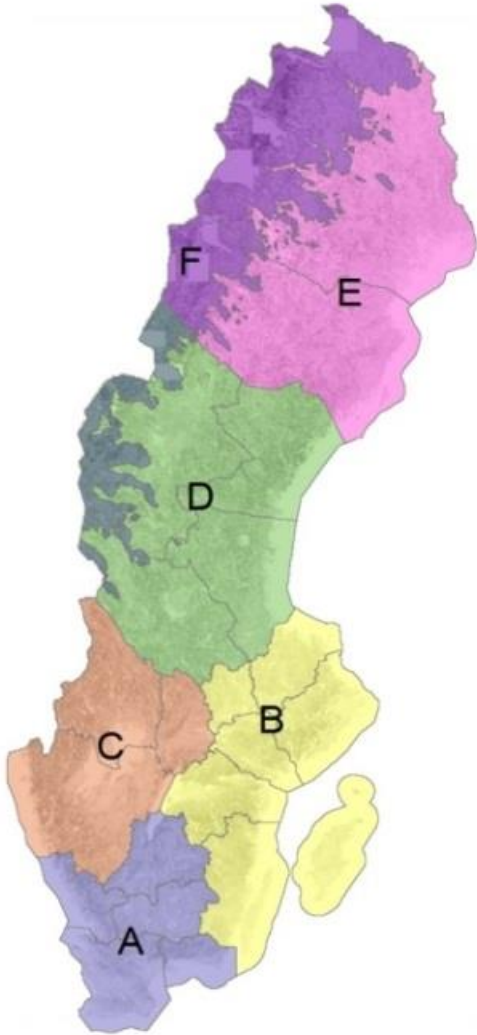
2017

2018

2019



Leveransplan



Maj 2017

- Höjd- och densitetsskikt, heltäckande

Januari 2018

- Markanvändning, heltäckande
- Marktäckedata, B och D

December 2018

- Produktivitet, heltäckande
- Marktäckedata, A, C, E, F

Naturvårdsverkets datapolicy

Miljödata – en
lättillgänglig
resurs för alla!

- Det ska vara lätt att använda data och tjänster från Naturvårdsverket
 - inga villkor som krånglar
- Samtliga tjänster tillhandahålls utan krav på användarnamn eller lösenord
- Creative commons – standardlicenser:
 - CC0 för ”rådata”
 - CC-by för rapporter, bilder, filmer som har ”verkshöjd”
- Data, rapporter och tjänster kan sökas via Miljödataportalen
<http://miljodataportalen.naturvardsverket.se>
- RSS-flöde för att förmedla nyheter och ändringar
<http://opnageodata.naturvardsverket.se/RSS/>
- Leveranstjänst (för INSPIRE-data)
http://gis-services.metria.se/nvfeed/atom/NV_TopAtomFeed.xml

Befintliga data

KNAS och Svenska Marktäckedata

The screenshot displays the Miljödataportalen search interface. On the left, a sidebar titled 'Sök och presentera' contains search filters. The 'Naturtypsartering' section is expanded, showing 'Naturtypsartering' checked. Below it, 'Naturtyper i' and 'Naturanaturtyp' are also visible. The 'Resurstyp' section is expanded, showing 'Datamängd' checked. The search text 'knas' is entered in the search box. The main content area shows search results for 'knas', including a link to the data and a summary. The map in the background shows a geographical area with labels like 'Attinge', 'Ekersby', and 'Götavi'.

Sök och presentera

Sök Kartsikt Teckenförklaring

- Naturvårdsregistret
- Andra områdesvisa skydd
- Planeringsunderlag
- Naturtypsartering
 - Naturtypsartering
 - Naturtyper i
 - Naturanaturtyp
- Fastighetsgränser
- Flygfoto, datum

Transparens på bakgrund: [slider]

Sök i Miljödataportalen

NATUR VÅRDS VERKET MILJÖDATAPORTALEN Kartor, data och rapporter om natur och miljö

Sök Rensa Välj Avancerad sökning

Söktext: knas

Ämnesområde

EUNIS koder

Resurstyp

- Alla resurstyper
- Dokument (t ex rapporter)
- Datamängd
- Dataserier
- Visningstjänst (WMS-tjänst)
- Nedladdningstjänst (WFS-tjänst)
- Nedladdningstjänst (ATOM)

Sök ort, kommun, län: Skriv in ort, kommun, län

Sökresultat

Kontakta oss | Hjälp

Fritextsök: knas

Resurstyp=Datamängd

Resurs

Naturtypsartering (KNAS)

Länk:
http://nvp.vic-metria.nu/arcgis/services/Naturtypsartering/MapServer/WMServer?layers=Naturtypsarteringen_skog
<http://apt.vic-metria.nu/data/KNAS6/>

Sammanfattning:
Kontinuerlig Naturtypsartering av Skyddade områden (KNAS) är en nationellt homogen naturtypindelning av skyddade områden. KNAS-karteringen täcker naturreservat, nationalparker, naturvårdsområden och Natura 2000 områden. Den används som underlag för strategier och praktiskt naturvårdsarbete samt för nationell och internationell rapportering. KNAS är en satellitbildbaserad klassning av skogstyper som läggs samman med olika kartdata (vägkarta, terrängkarta, Svenska marktäckedata (SMD), Ängs- och betesmarksinventeringen (TUVU)). Nyckelord Öppna data KNAS Naturtypsartering Naturtyp Skogstyp Skyddade områden Skyddad natur Nationella Geodataportalen Miljödataportalen

Skyddade områden, tillträdesförbud (föreskriftsområden)

Skyddad Natur

<http://skyddadnatur.naturvardsverket.se>

Sök och presentera

Sök Kartskikt Teckenförklaring

- Naturvårdsregistret
- Nationella skyddsformer
 - Tillträdesförbud
 - Beslutsstatus
 - Nationalpark
 - Naturresevat
 - Naturvårdsområde
 - Djur- och växtskyddsområde
 - Kulturresevat
 - Vattenskyddsområde
 - Landskapsbildningsområde
 - Skogligt biotopskyddsområde
 - Övrigt biotopskyddsområde
 - Naturminne yta
 - Naturminne punkt
 - Interimistiskt förbud
- Natura 2000-områden
- Skyddade områden enligt internation
- Andra områdesvisa skydd
- Planeringsunderlag och strategier
- Naturtypskarteringar
- Fastighetsgränser
- Flygfoto, datum

Info (6571579.4, 509570.8)

Naturresevat

NVR-ID	2014919
Namn	Varbergaskogen
Skyddstyp	Naturresevat
Beslutsstatus	Gällande
Ursprungligt beslutsdatum	2009-05-19
Ursprungligt gällandedatum	2009-06-20
Senaste gällandedatum	2009-06-20
Län	Örebro Län
Kommun	Örebro
Förvaltare	Örebro kommun
IUCN-kategori	1a. Strikt naturreservat (Strict Nature Reserve)
Area (ha)	93,142
Land (ha)	93,14
Vatten (ha)	
Skog (ha)	89,79
Detaljerad info	Öppna

Varbergaskogen (2014919)

Område Beslutsdokumentation Naturtyper (KNAS)

Beslutsdokument

- [Beslut_Varbergaskogen_m_bilaga1.pdf](#)
- [Bilaga2_Skotselplan_Varbergaskogen.pdf](#)
- [Utdrag_KS_sammanträdesprotokoll_090519.pdf](#)

Beslutsstatus:	Gällande
Beslutsdatum:	2009-05-19
Gällandedatum:	2009-06-20
Diarienummer:	Ks 452/2009
Beslutsstyp:	Beslut om bildande av Naturresevat
Beslutsmyndighet:	Kommun



Copernicus: Med blicken mot jorden!

Välkommen till två dagar, 10–11 maj, med föredrag, workshops och goda exempel med fokus på hur man kan använda data och information från Copernicus-programmet inom:

- Landmiljö
- Marin övervakning
- Katastrof- och krishantering
- Klimat

Vi sätter även fokus på hur lokala/regionala myndigheter drar nytta av Copernicus och ger exempel på hur GIS-specialister använder Copernicusdata. Vi presenterar nya tjänster och visar nya dataportaler.

Anmäl dig senast 3 maj: workshop.copernicus.eu/sweden-infosession

Myndighetssamverkan
Copernicus:



Havs
och Vatten
myndigheten



LANTMÄTERIET



I Myndighetssamverkan Copernicus
ingår även: Kustbevakningen

Tack för mig!

data@naturvardsverket.se

birgitta.olsson@naturvardsverket.se



Havs
och Vatten
myndigheten



Nationella
marktäckedata
ett nationellt system för information om
landskapet och dess förändringar