

Satellitdata gör Sverige dynamiskt



Välkomna!



Carl Gilljam
GIS- och fjärranalyskonsult



Satellitdata gör Sverige dynamiskt

SVERIGE

MIDNATTSSOLENS RIKE



THE NEW TRAVEL LAND



INTOURIST LTD. 
BUSH HOUSE, ALDWYCH, LONDON, W.C.2.



Pryp'yat'

Image IBCAO
Image Landsat / Copernicus

Data SIO, NOAA, U.S. Navy, NGA, GEBCO

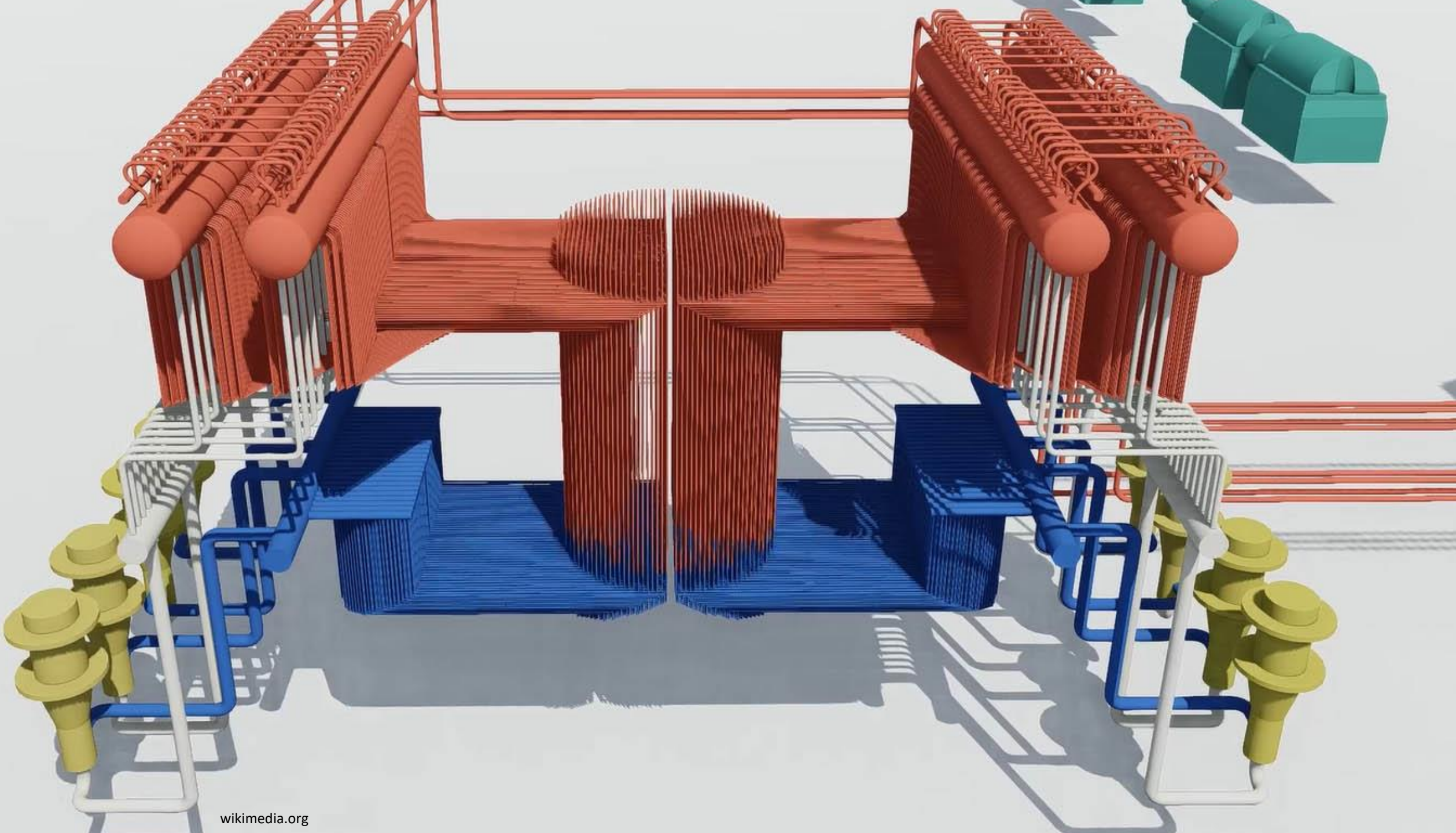






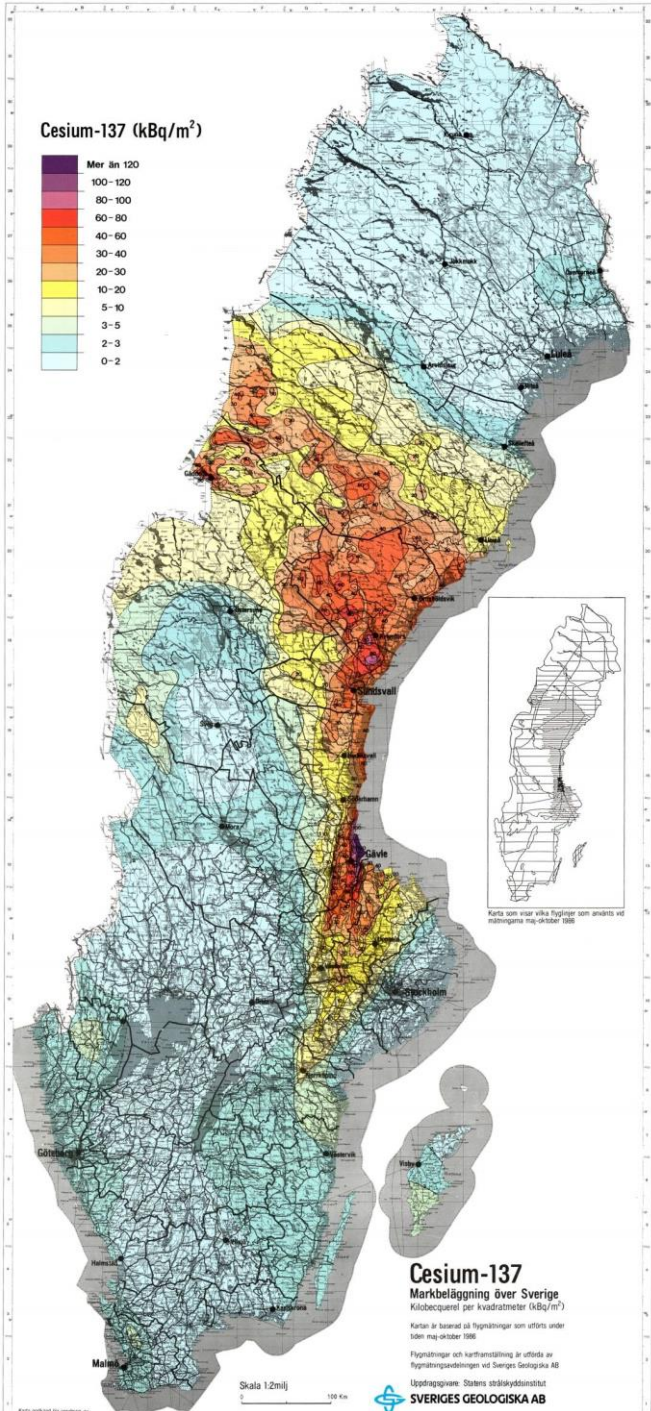
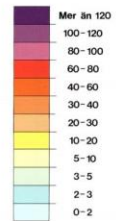


XII
СНЕС





Cesium-137 (kBq/m²)



Karta som visar vilka flygningar som skedde vid måningarna maj-oktober 1986

Cesium-137 Markbeläggning över Sverige

Kilobecquerer per kvadratmeter (kBq/m²)

Kartan är baserad på flygmätningar som utförts under tiden maj-oktober 1986

Flygmätningar och kartframställning är utförda av flygmätningssektionen vid Sveriges Geologiska AB

Uppdragsgivare: Statens strålskyddsinstitut



Skala 1:2milj
0 100 Km

Karta publicerad för uppdrag av Statens strålskyddsinstitut, 1987:2

Arkivnummer: SGI-LTU/Strålsk, redigering: 88-0307

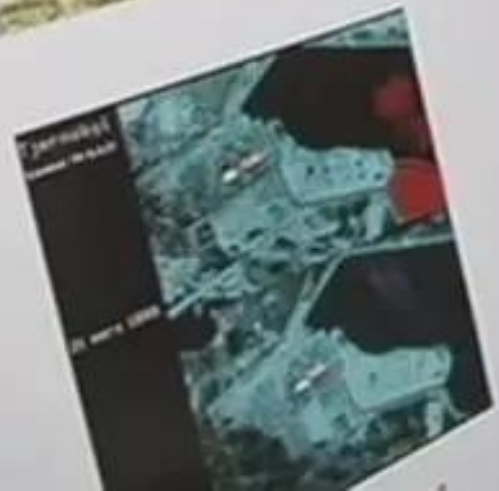
Jörgen

Göte

Vi rapporterade från kärnkraftsolyckan i Tjernobyl



Översikt över Tjernobyl

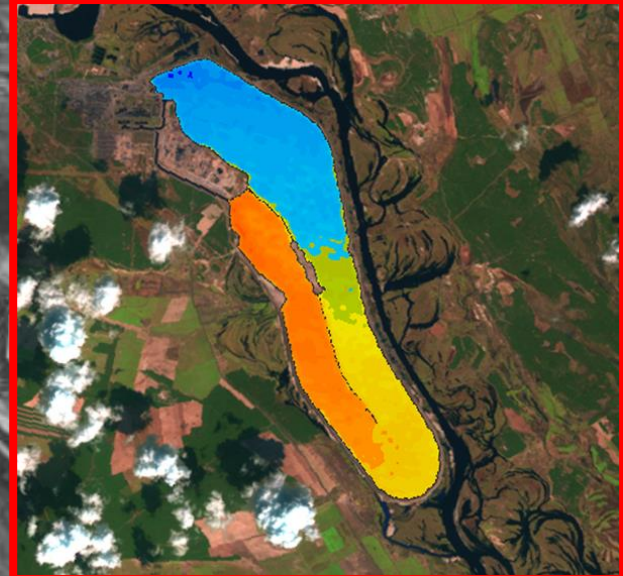


Förändringar vid SPOT juni 1986 SPOT juni 1986

svt bild

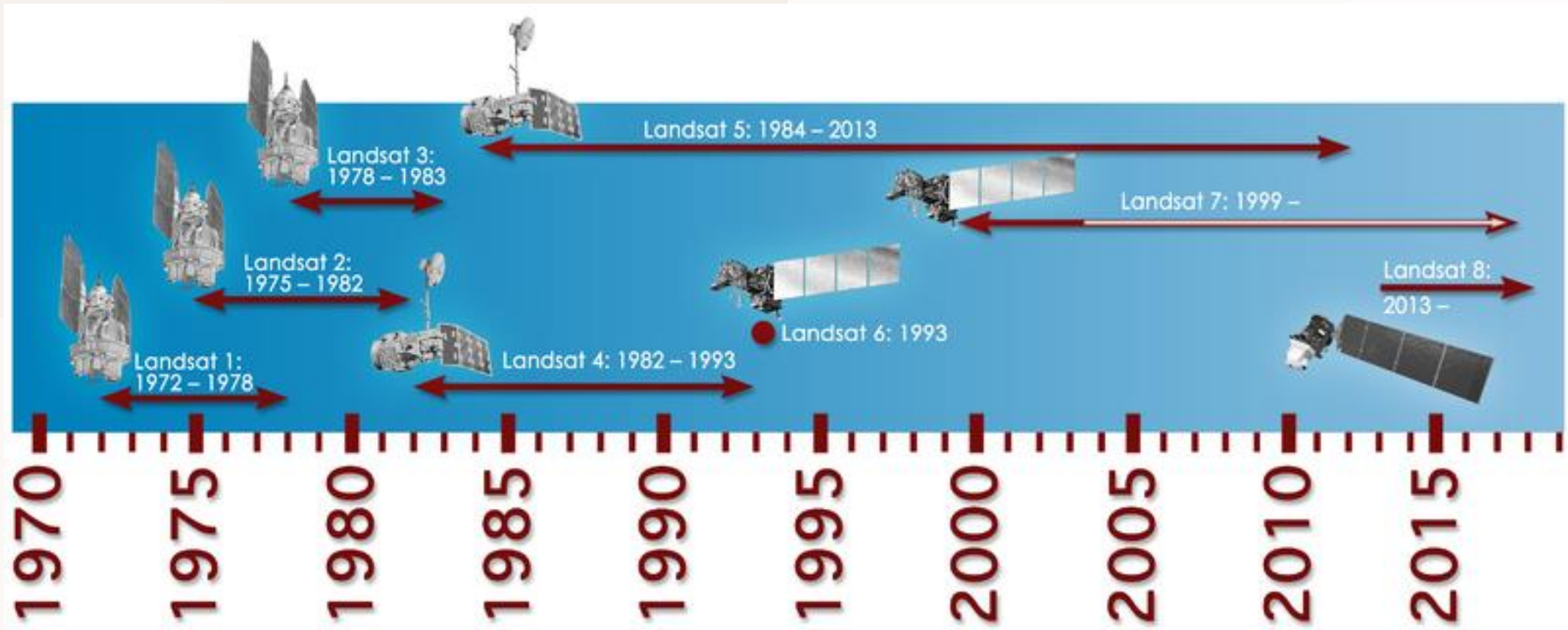








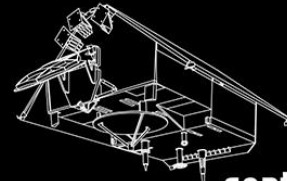




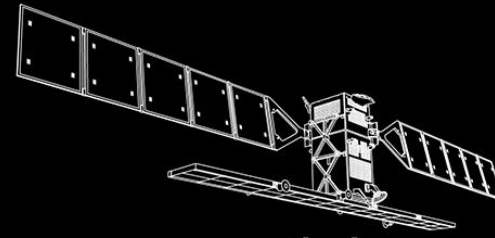




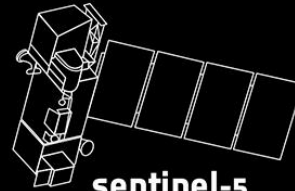
European Space Agency



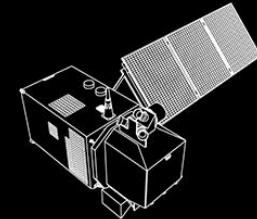
sentinel-6



sentinel-1



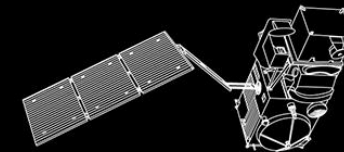
sentinel-5



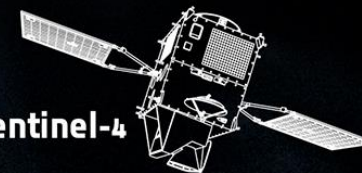
sentinel-2



sentinel-5p

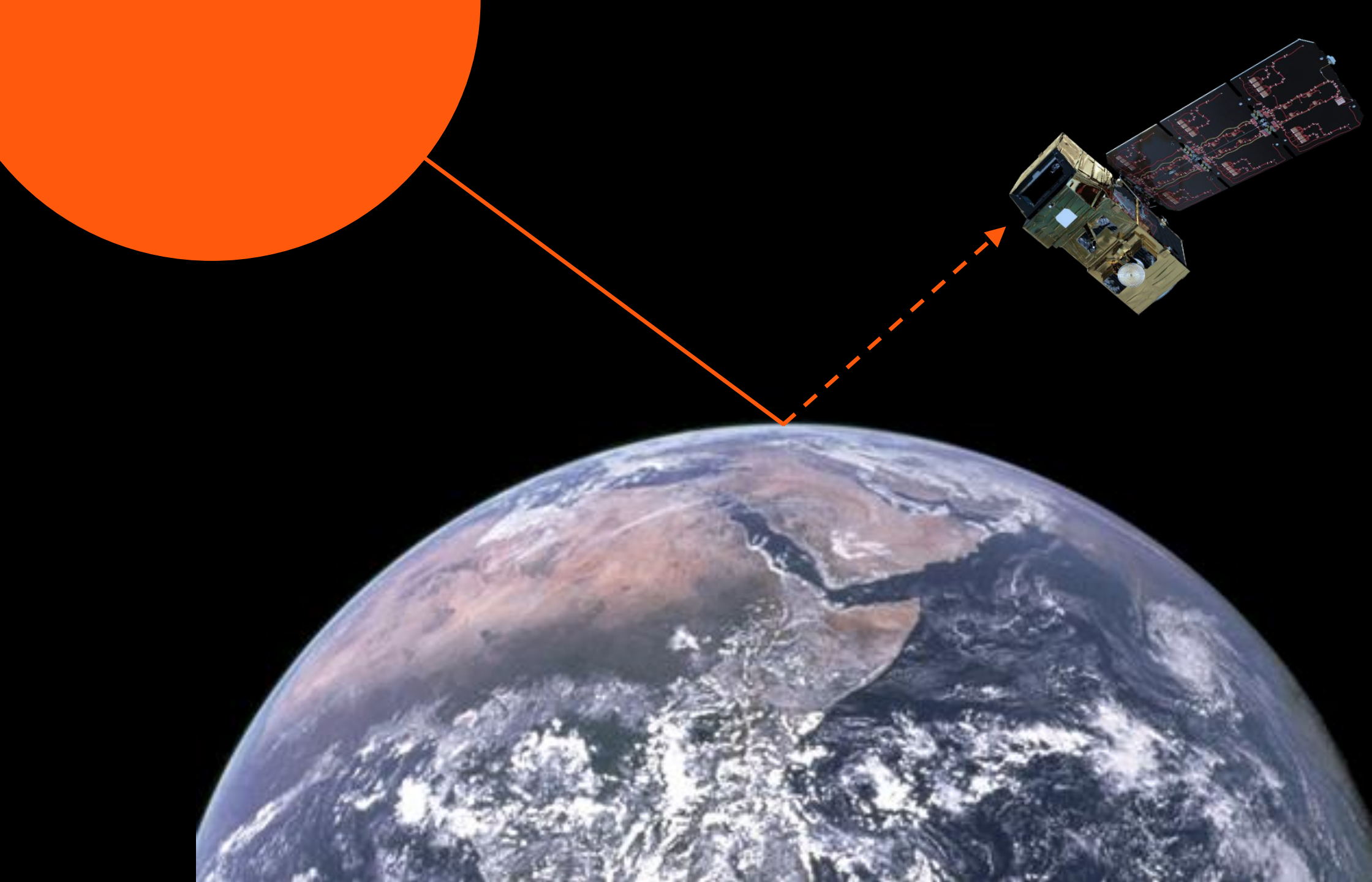


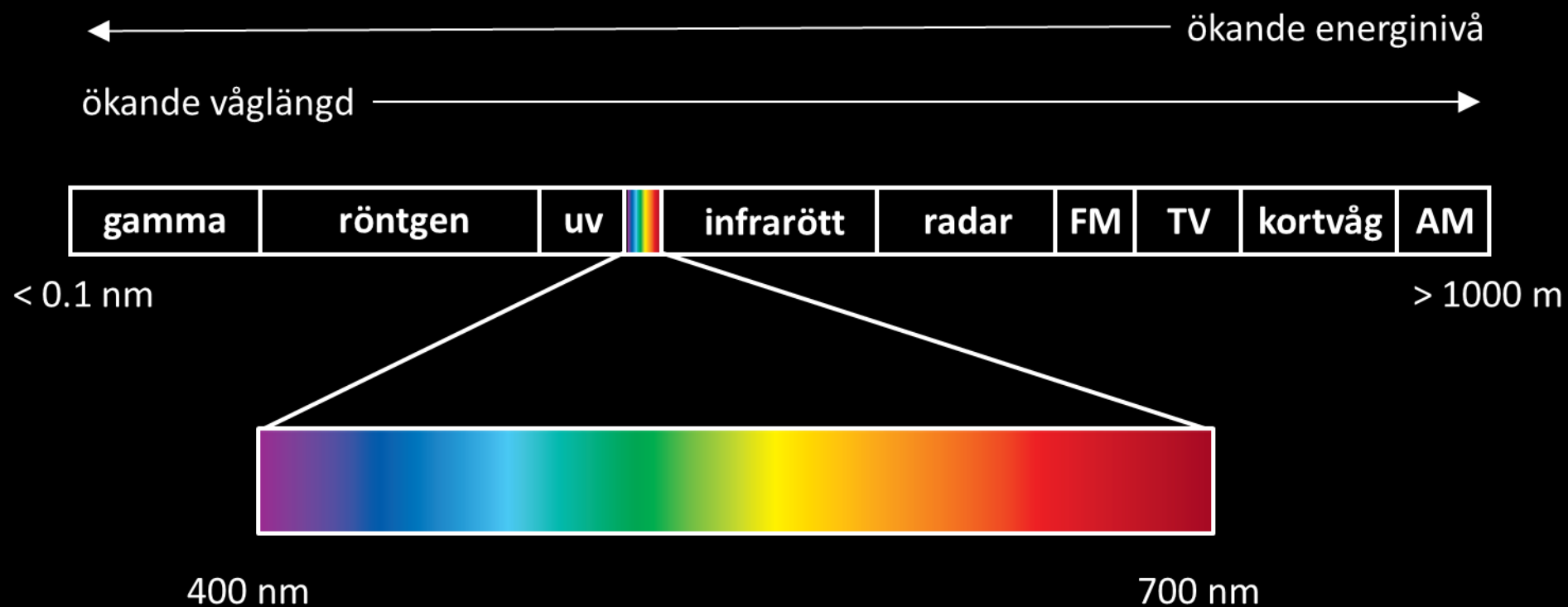
sentinel-3

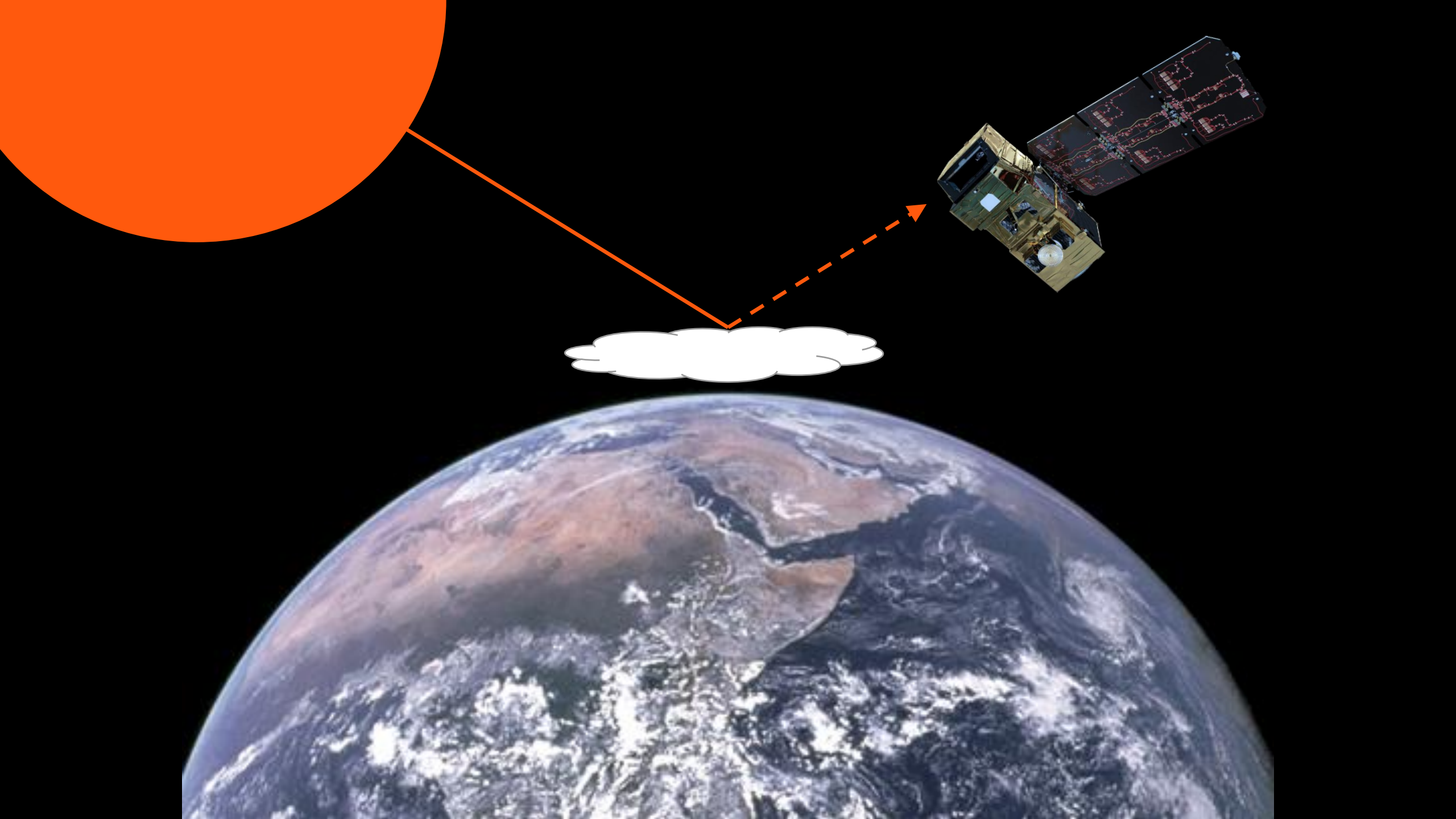


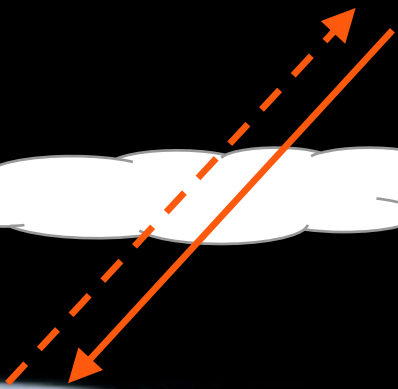
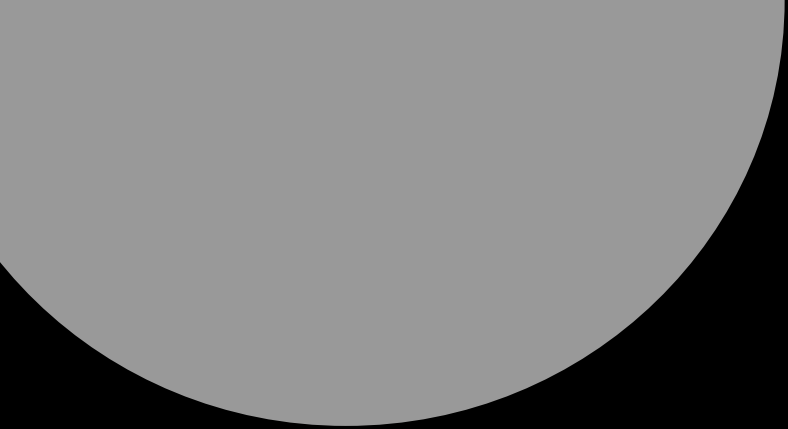
sentinel-4



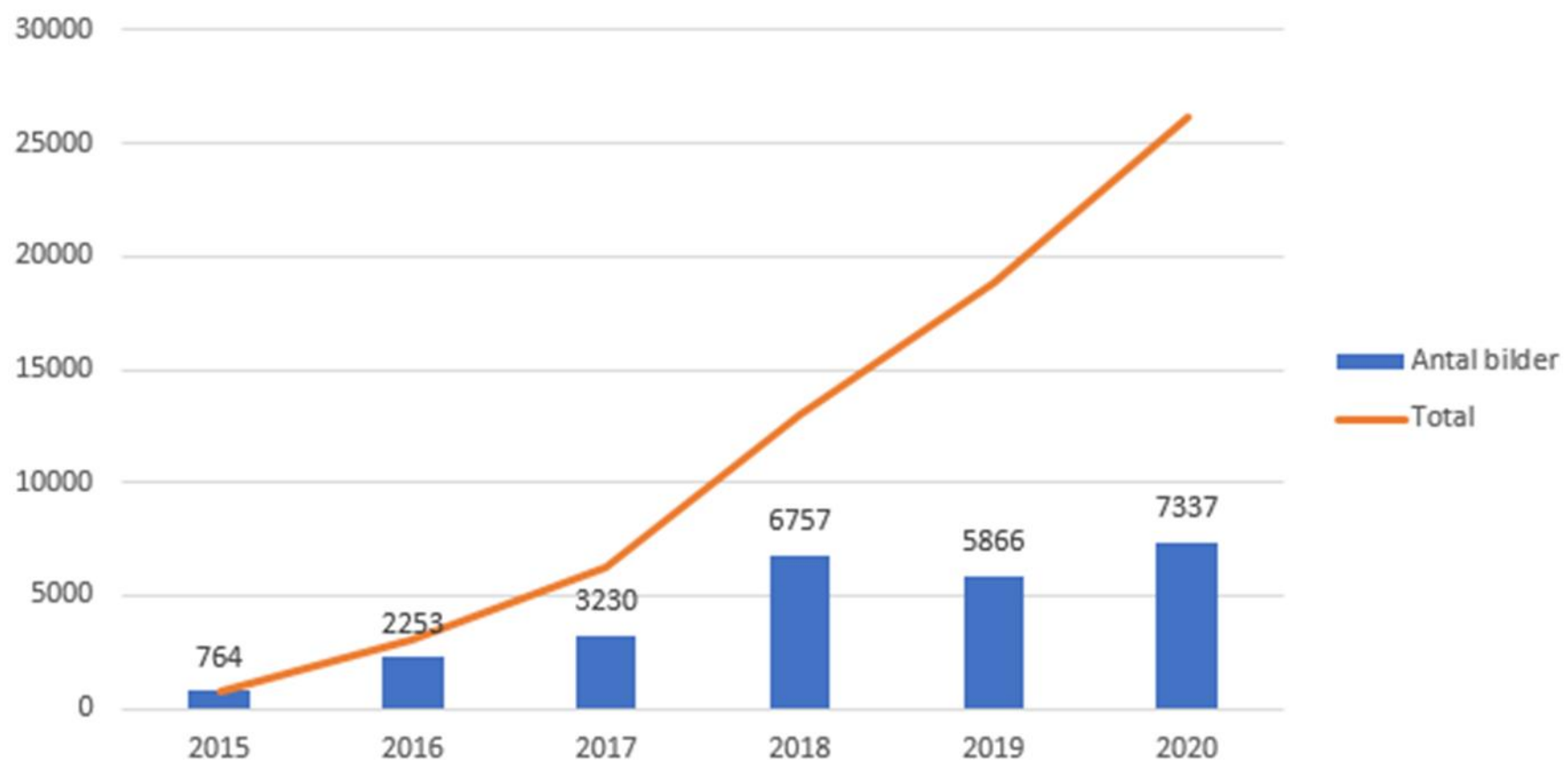




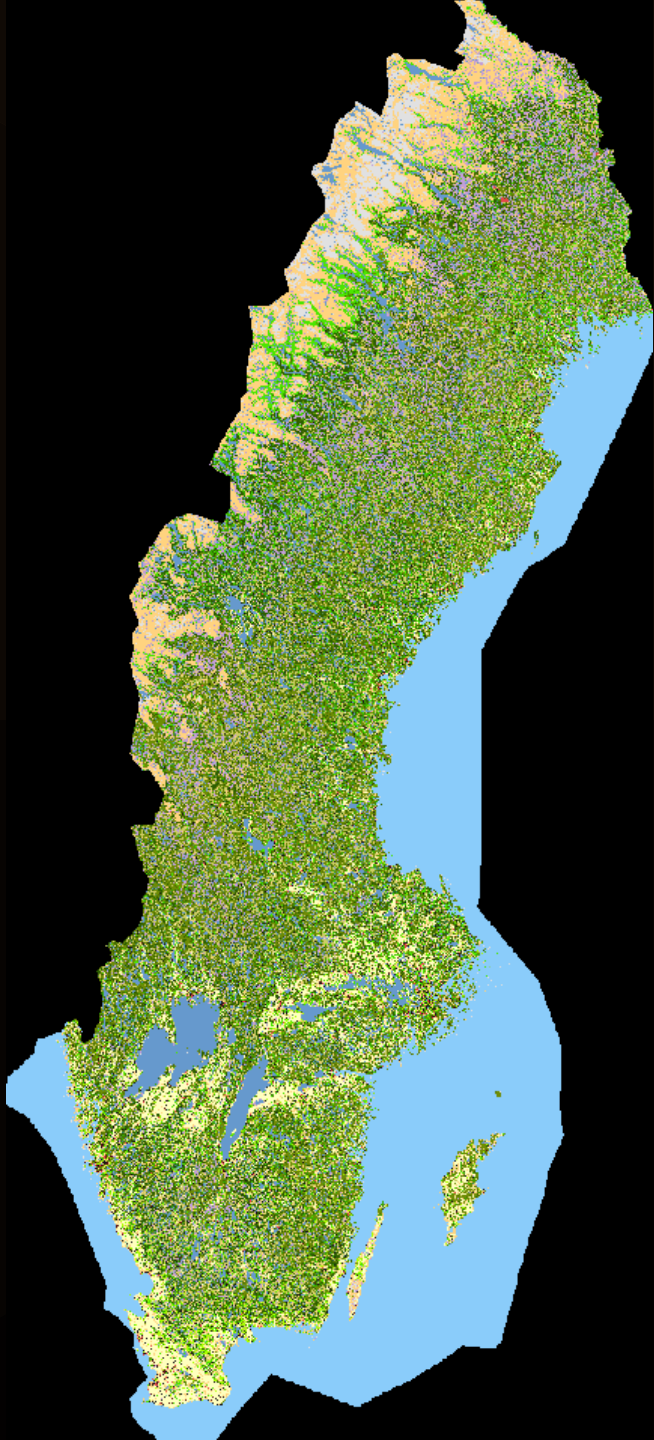




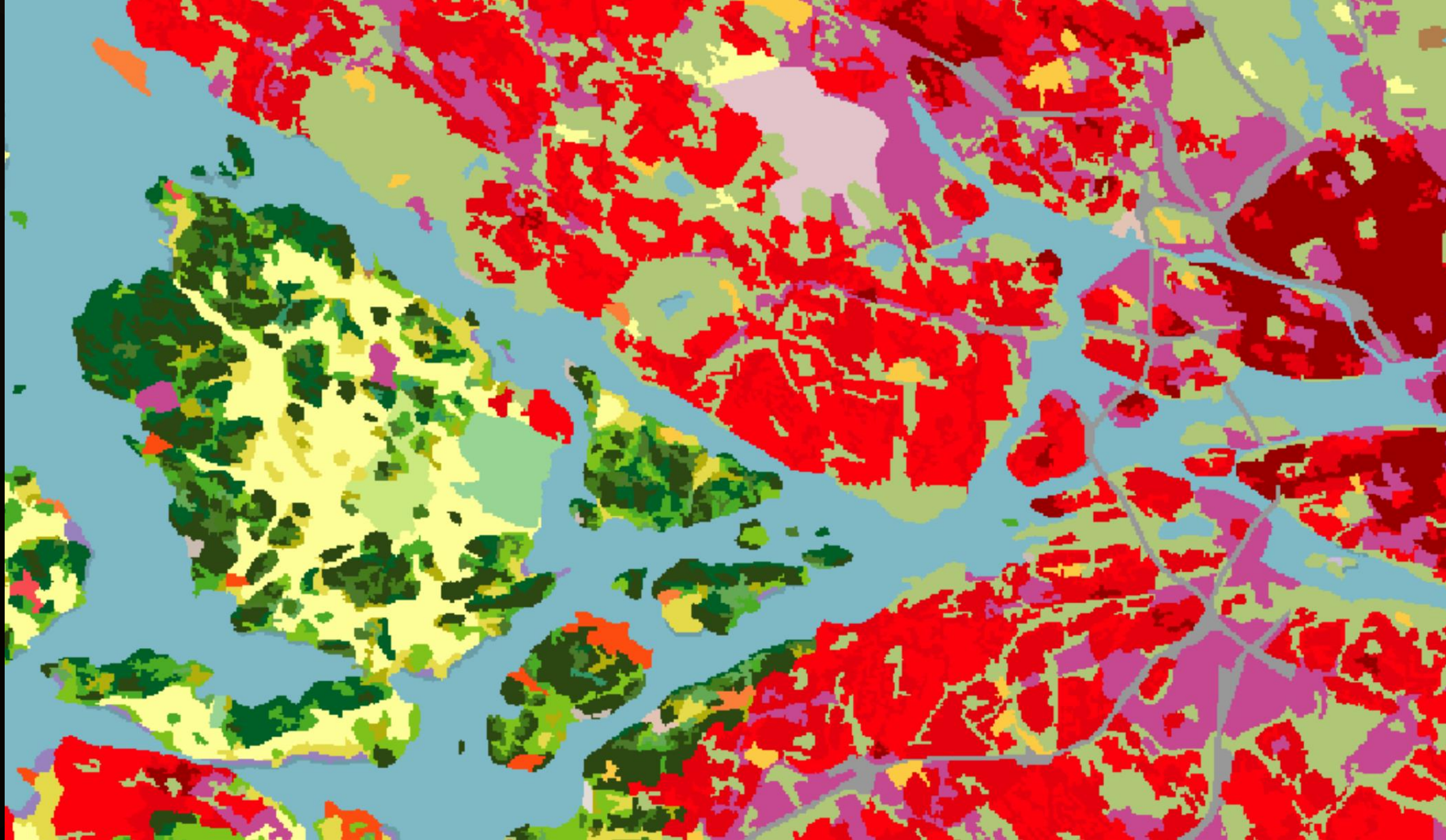
Sentinel-2 hos Metria



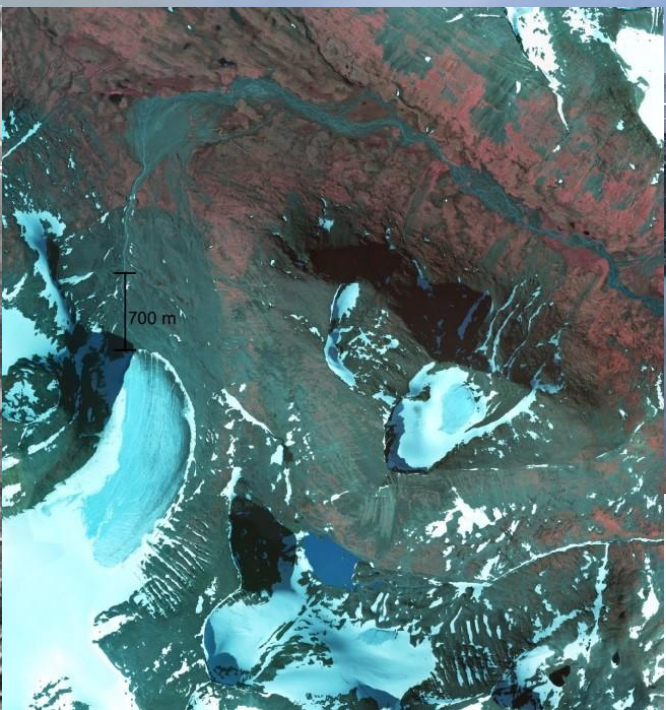
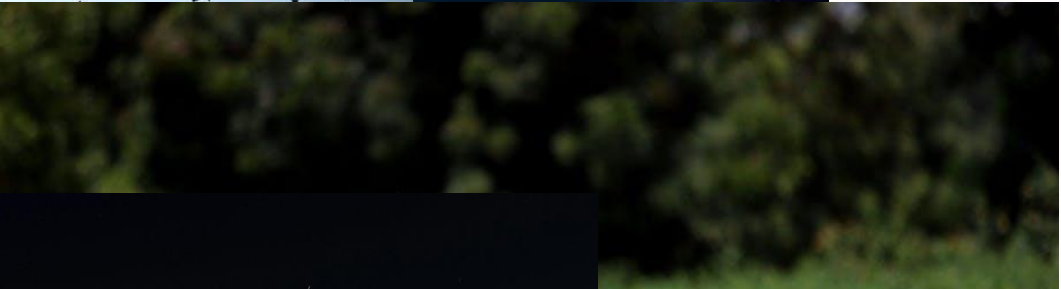




naturvardsverket.se/Sa-mar-miljon/Kartor/Nationella-Marktackedata-NMD/







Kartera det du ser.

Men,

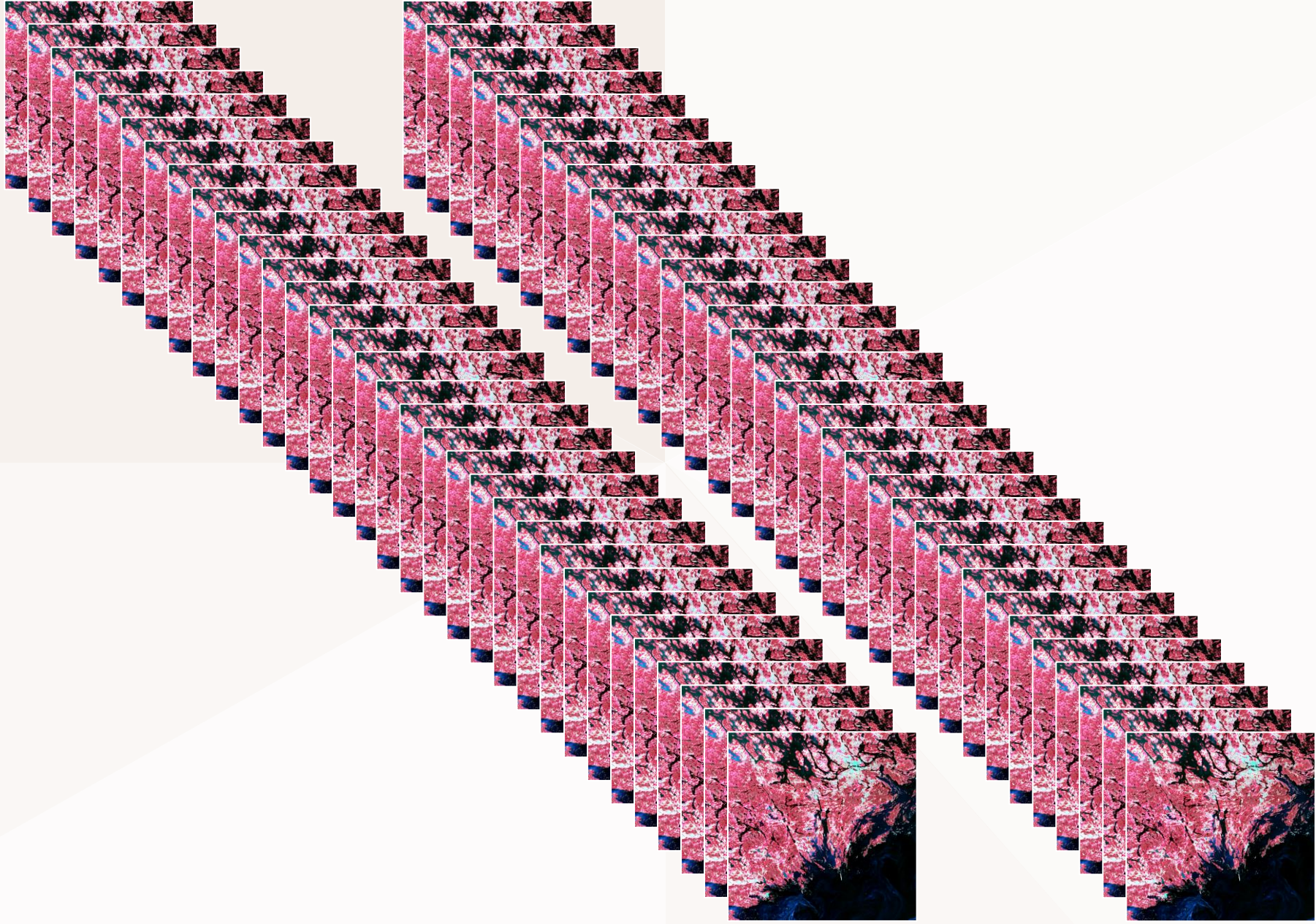
**kartera också det du bara ser ibland,
eller kanske missade första gången.**

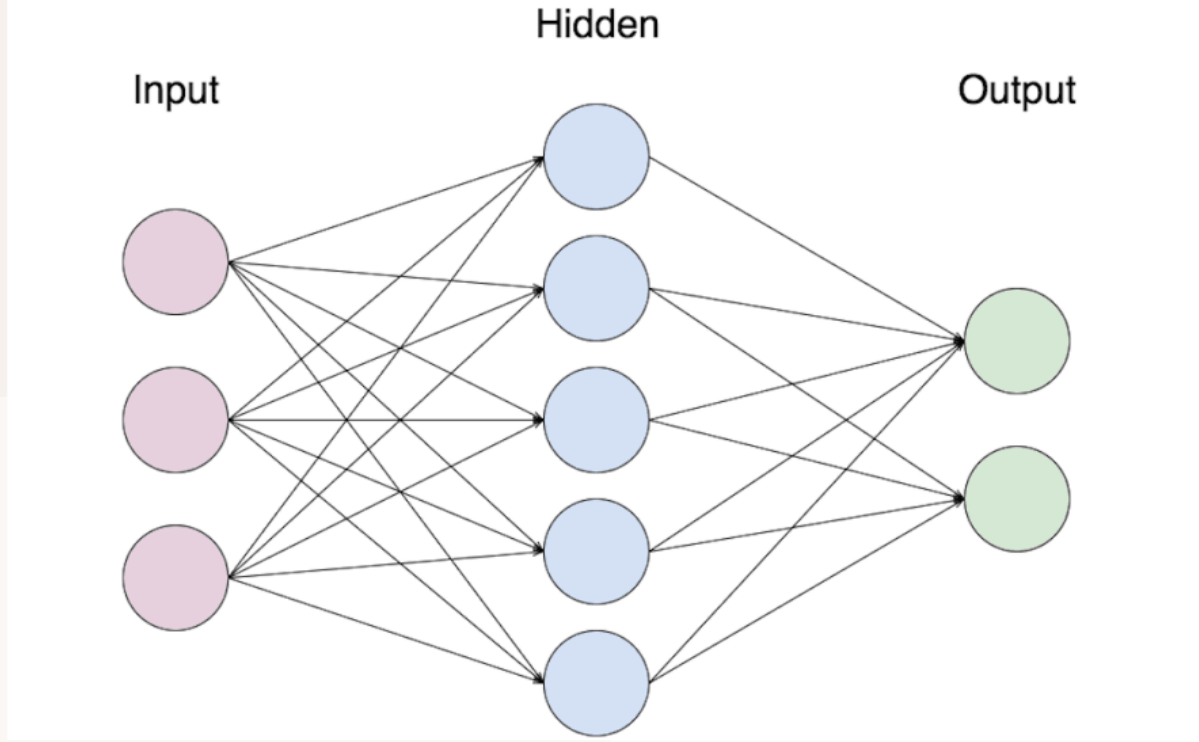


AGENDA FÖR LANDSKAPET

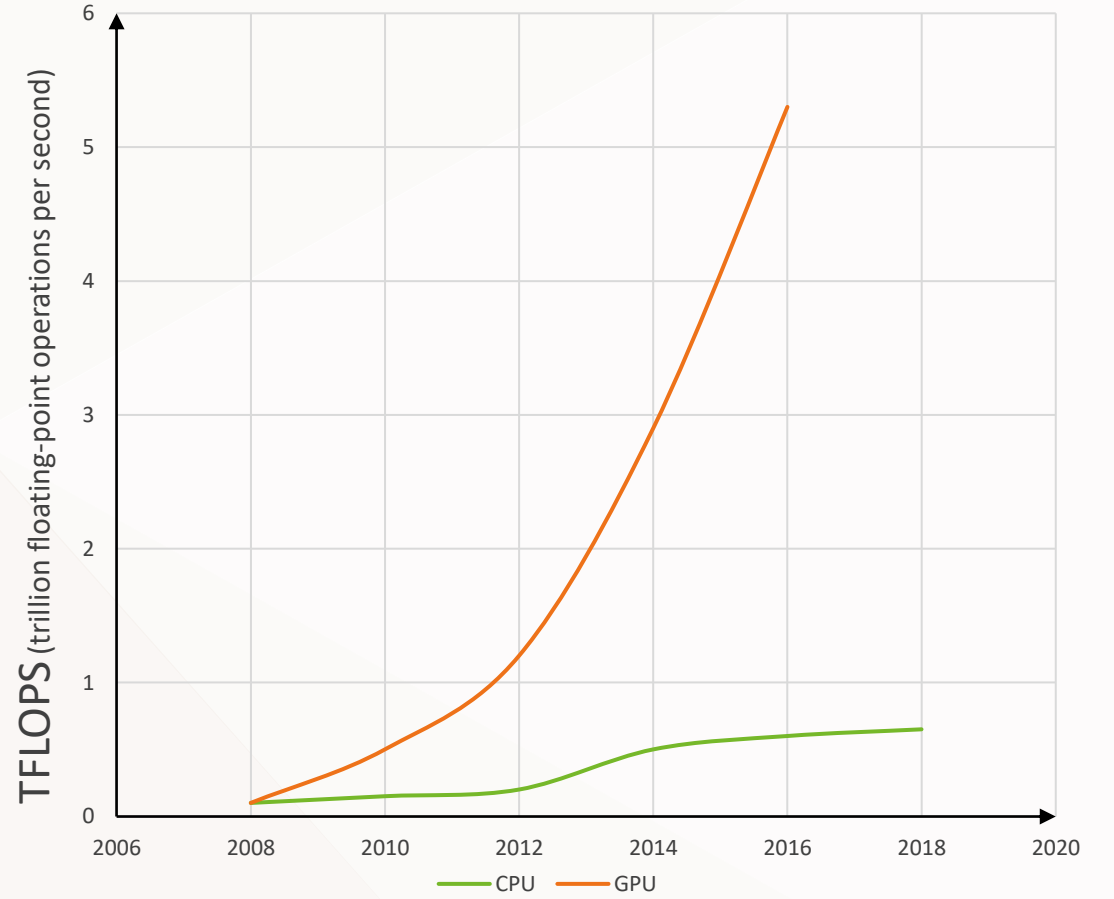






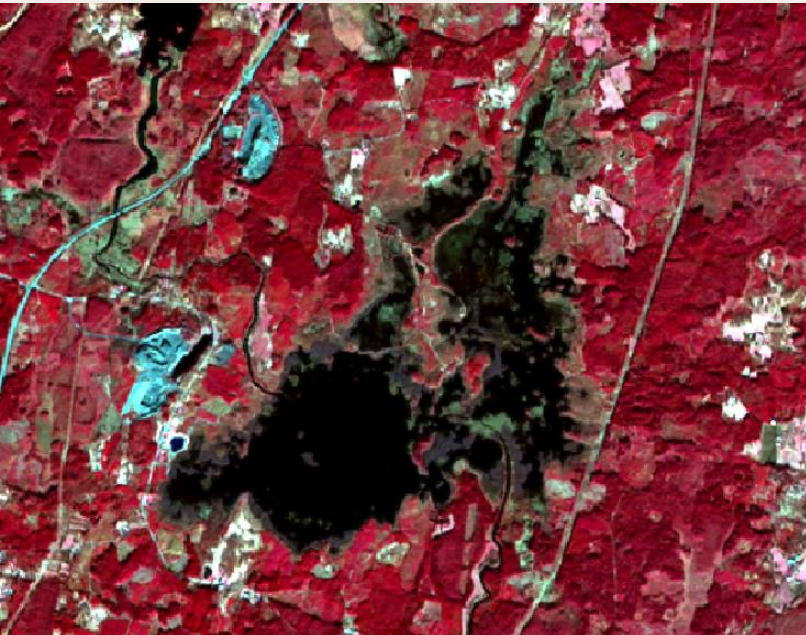


Wikipedia





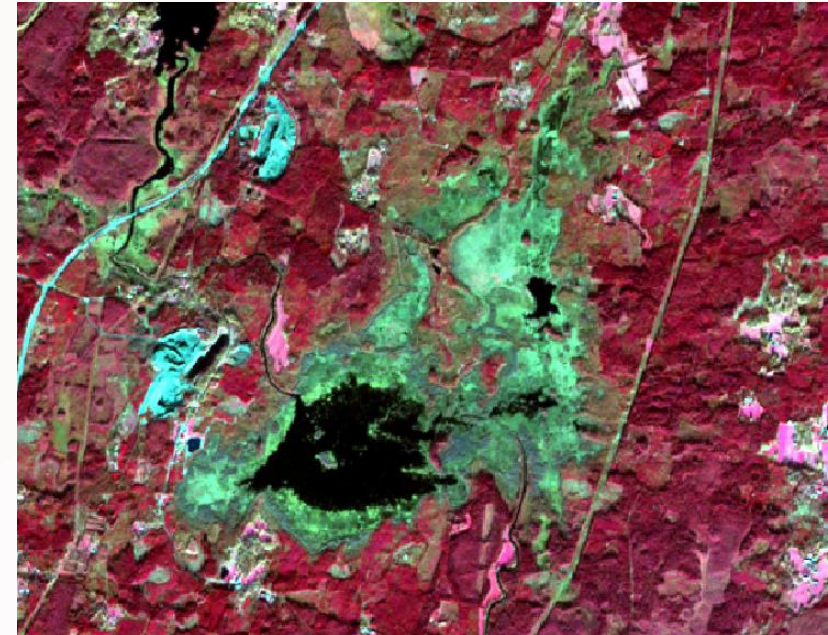




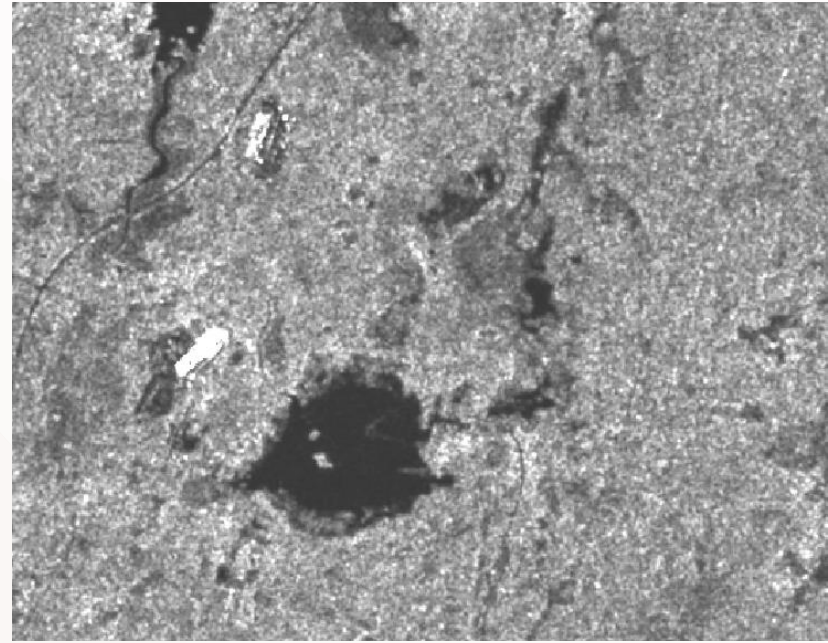
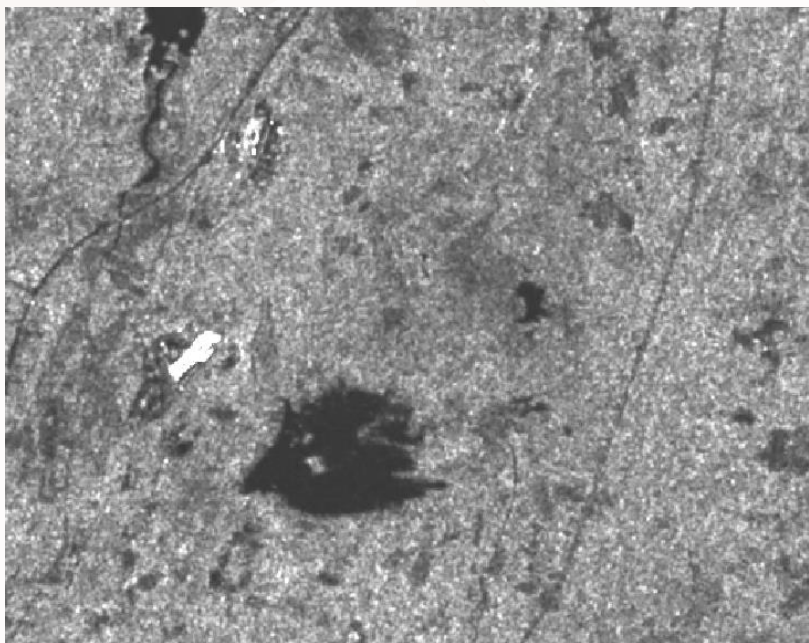
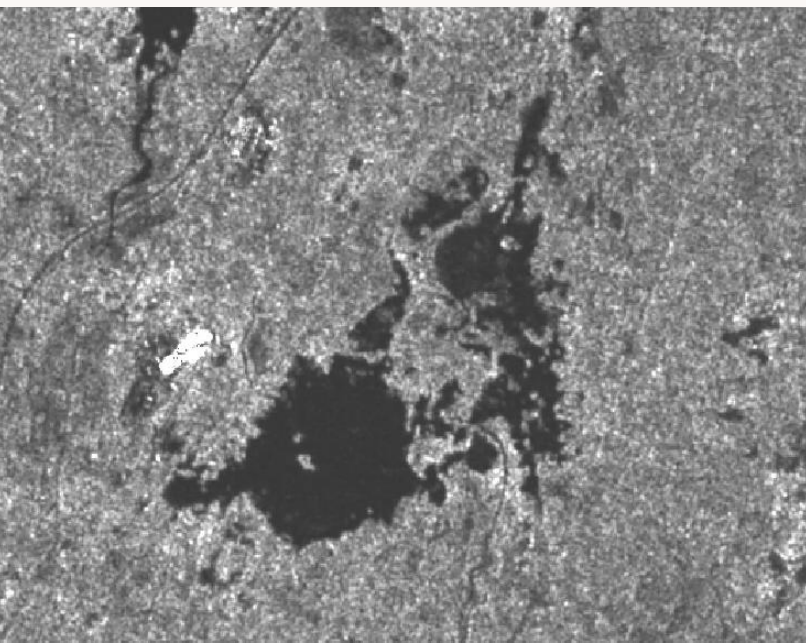
Mars



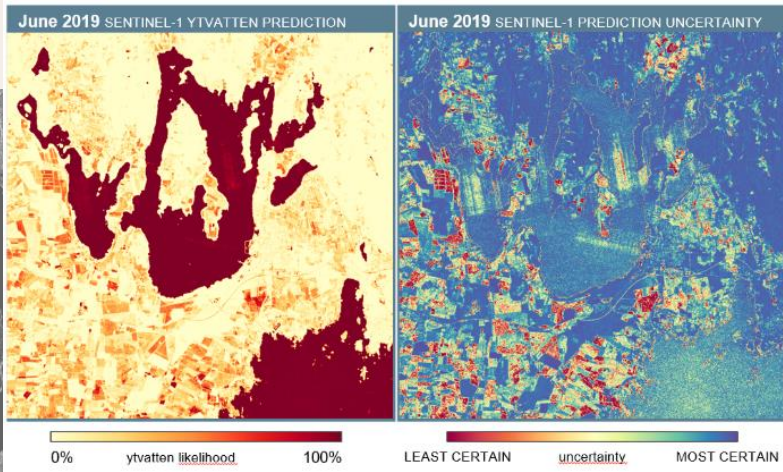
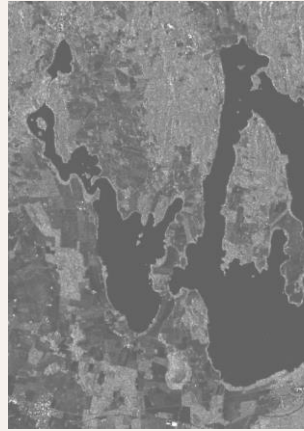
Juni



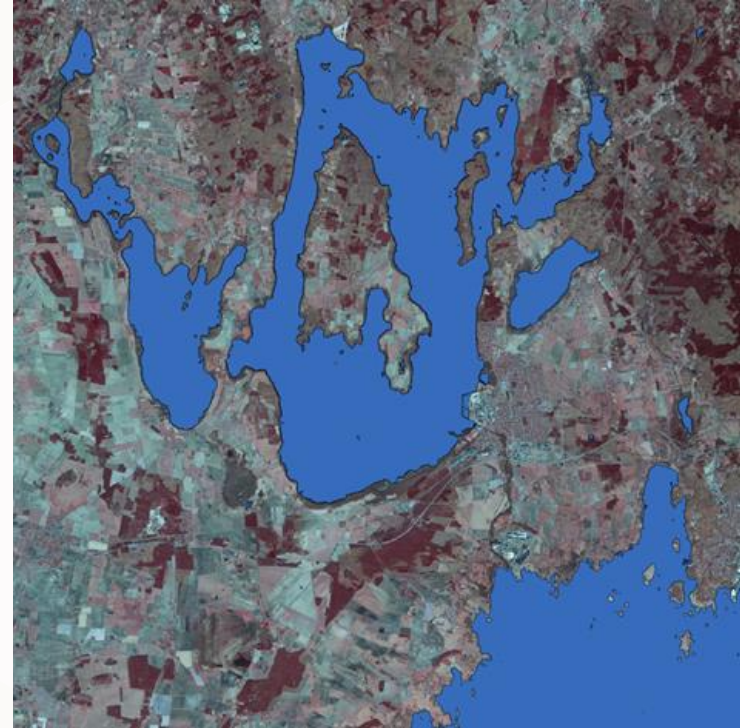
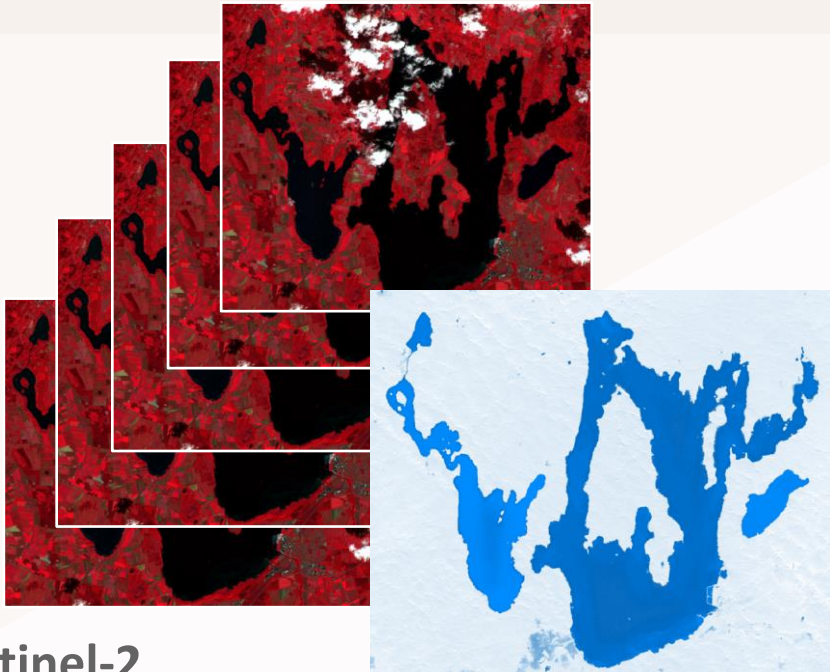
Oktober

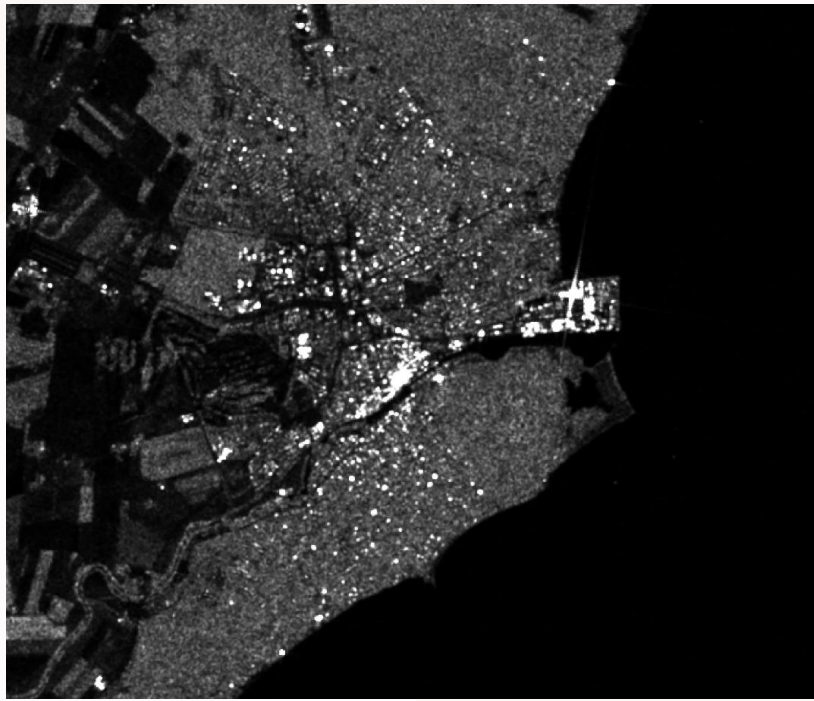
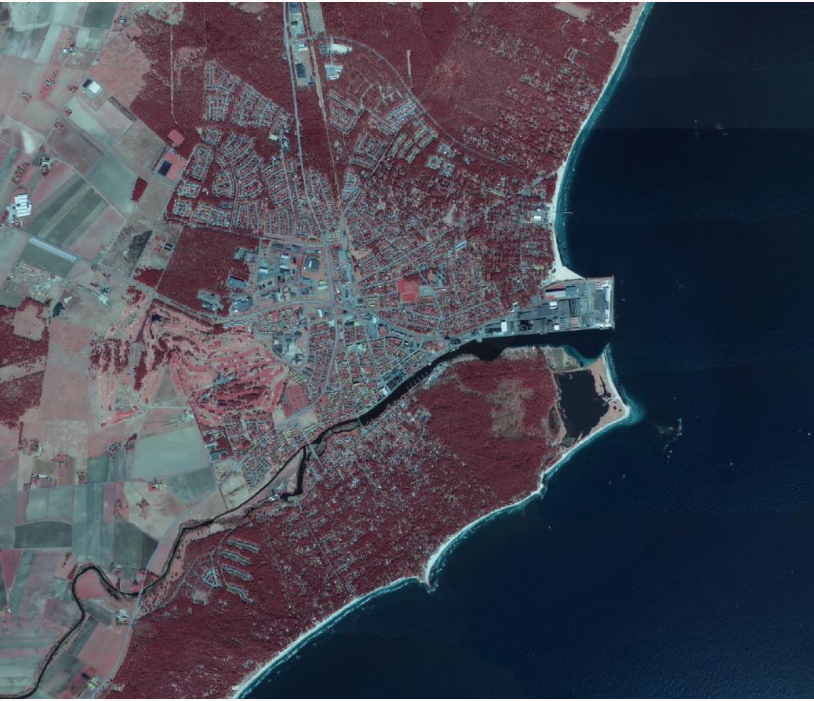
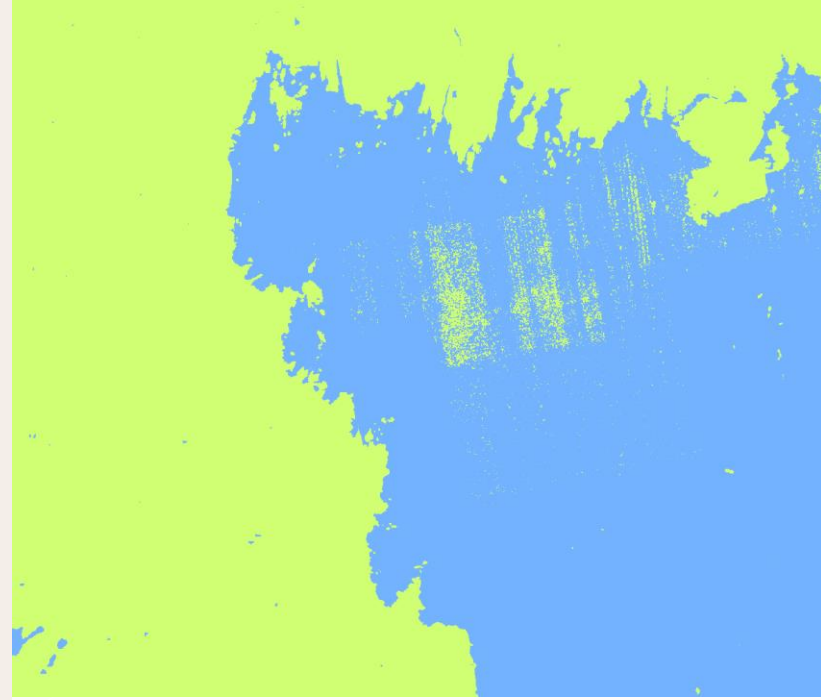
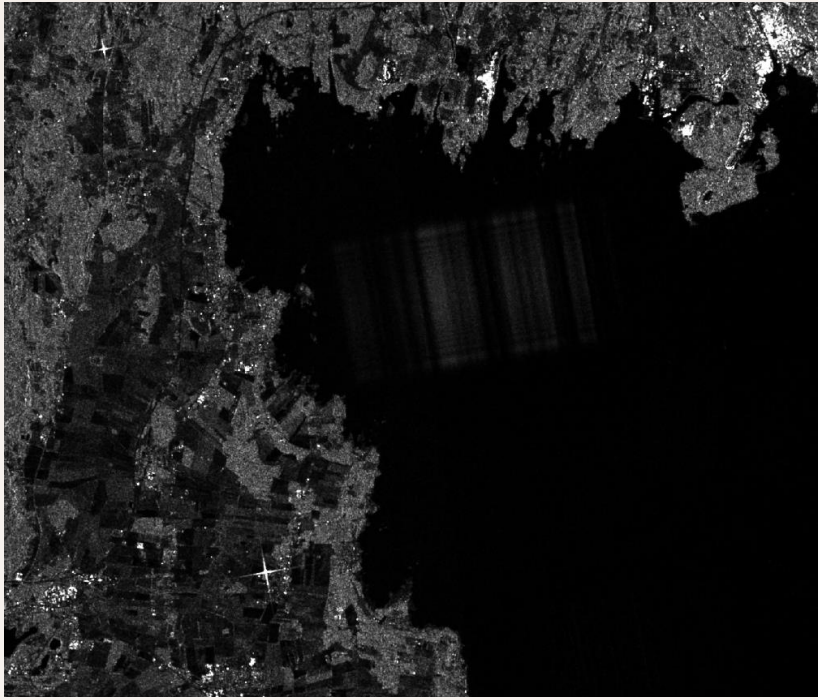


Sentinel-1



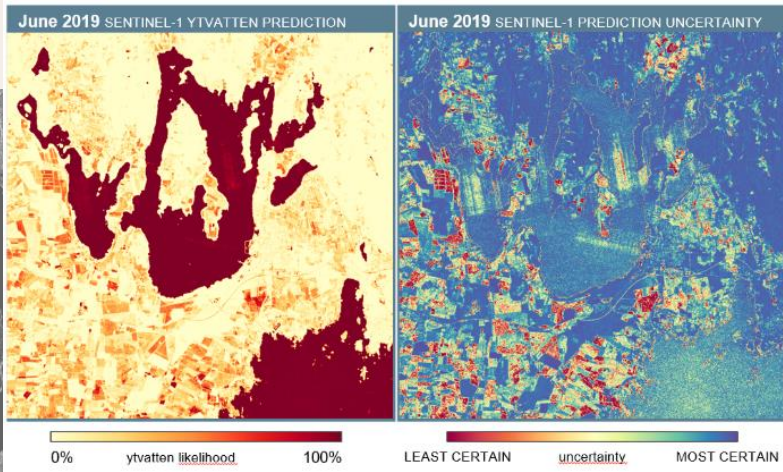
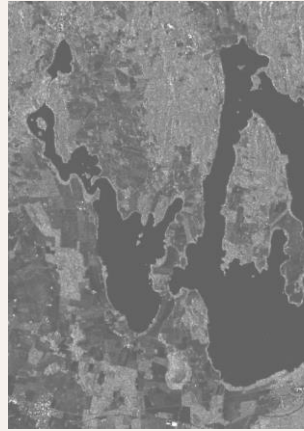
Sentinel-2



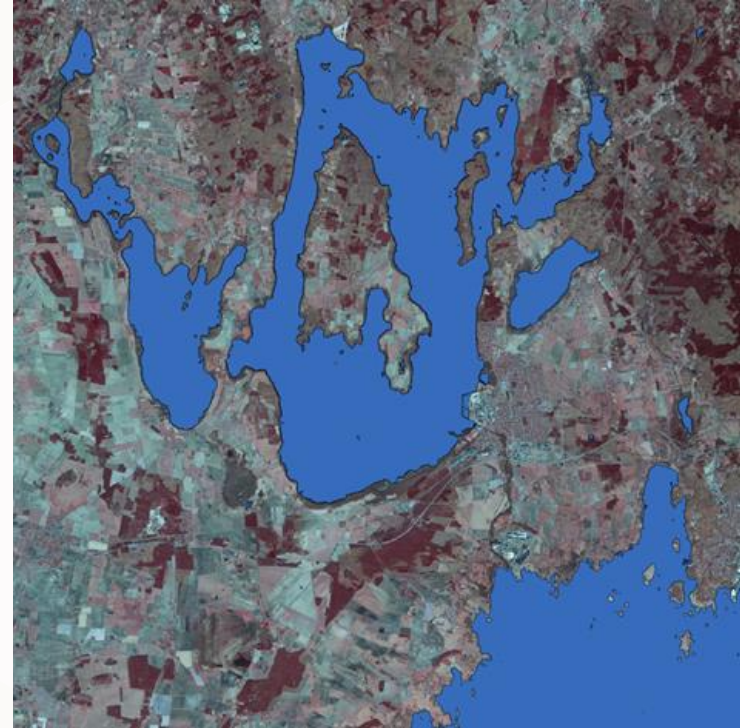
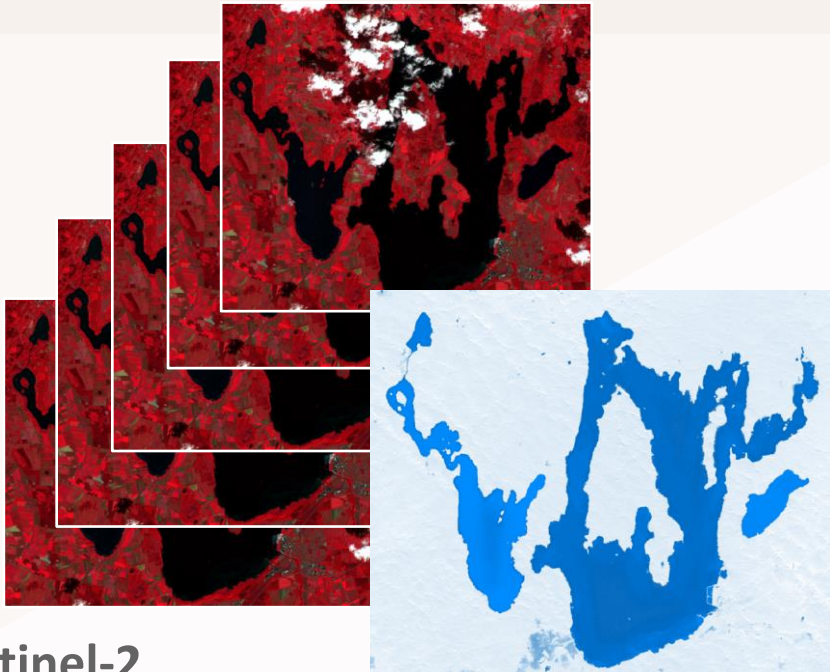




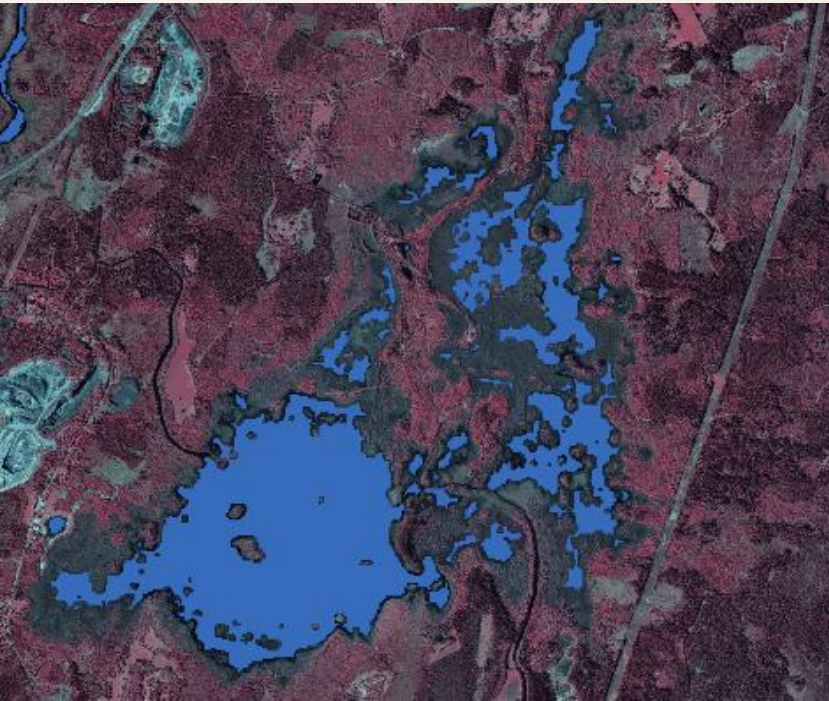
Sentinel-1



Sentinel-2



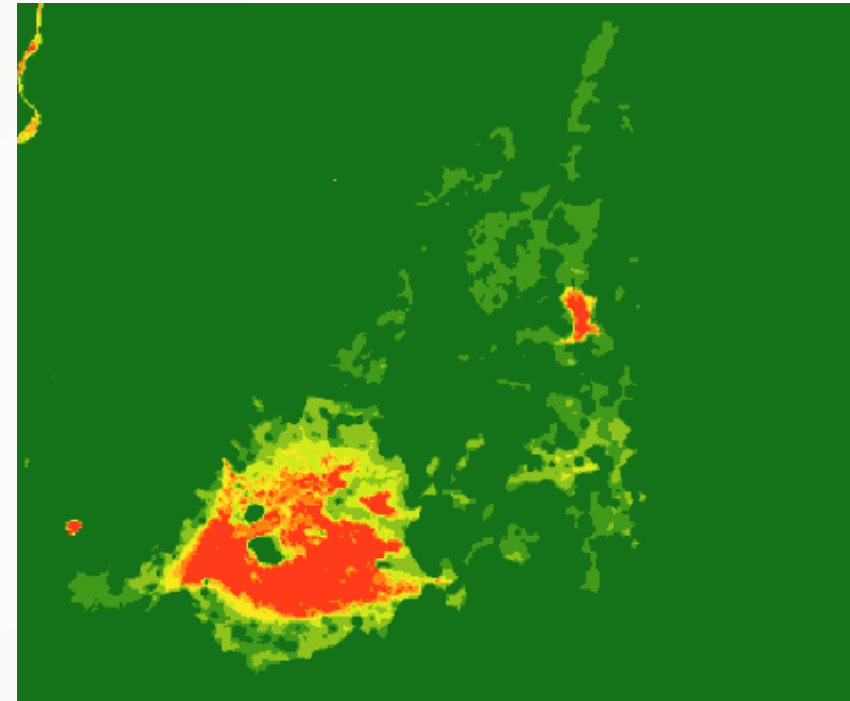
Max utbredning

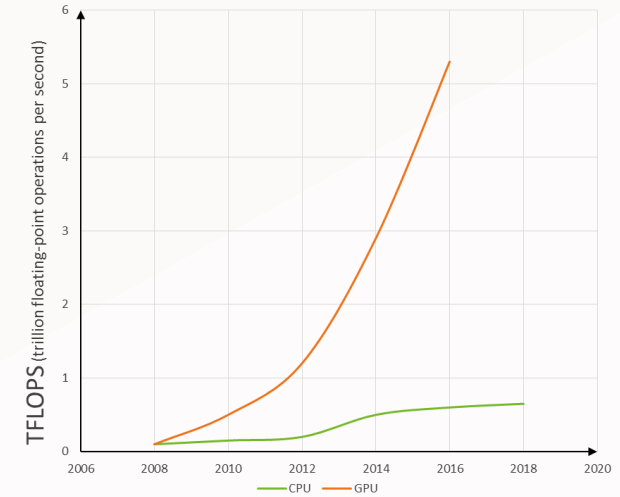
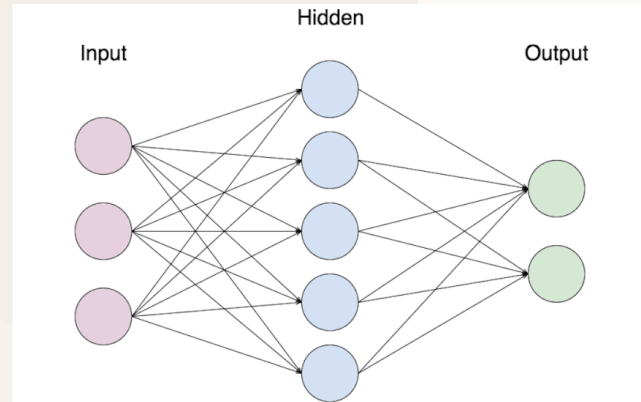
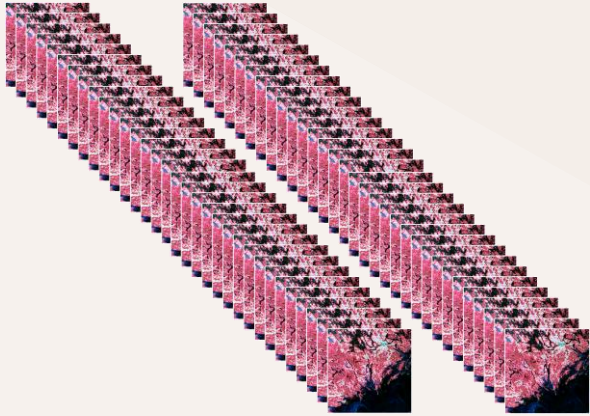


Min utbredning



Frekvens





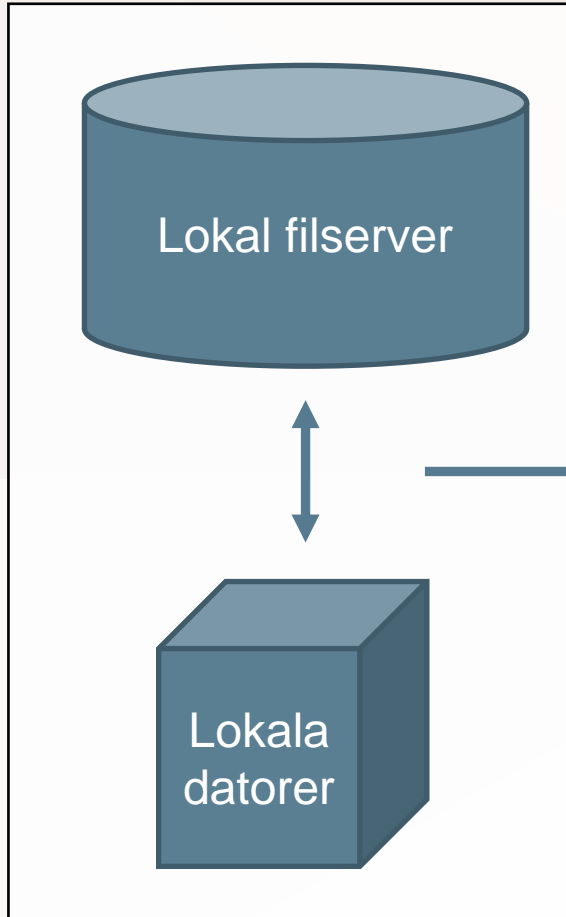
ANDRA EXEMPEL PÅ METODUTVECKLING:

- › Förbättrad avgränsning av öppna våtmarker
- › Datering av hyggen
- › Förändringar i jordbruksmark.
- › Förbättrad kartering av trädslag genom analys av fenologi.
- › Identifiering av nya exploaterade ytor.
- › Finindelning av övrig öppen mark.

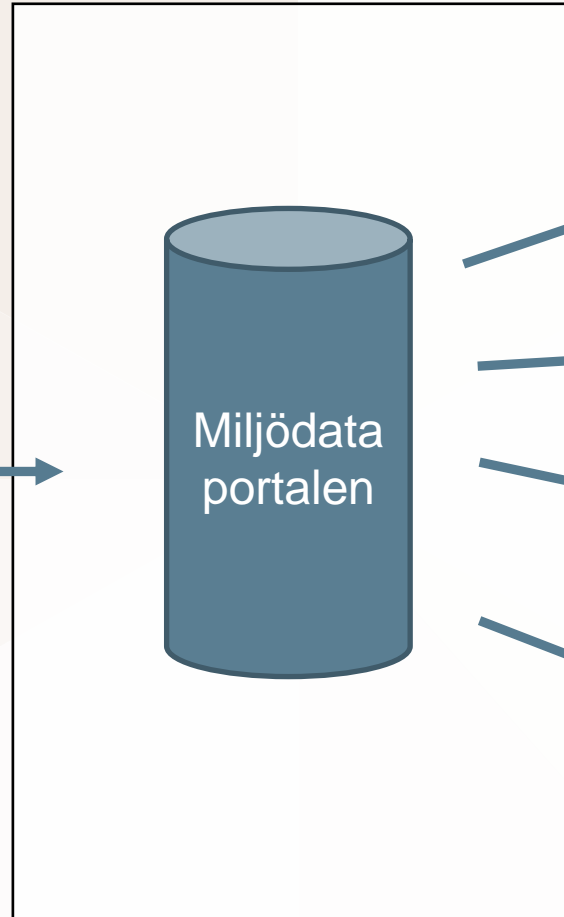


Nationellt Rymddatalabb

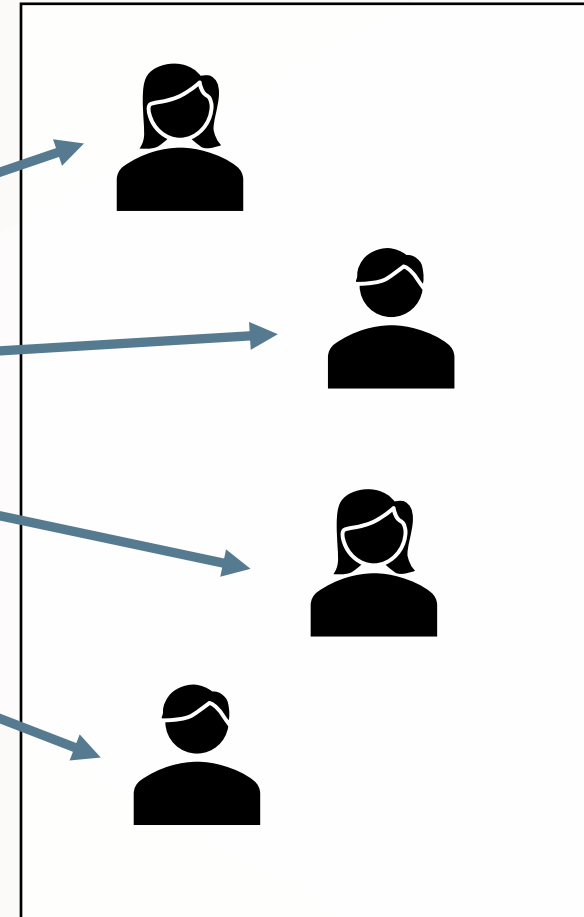
Produktion

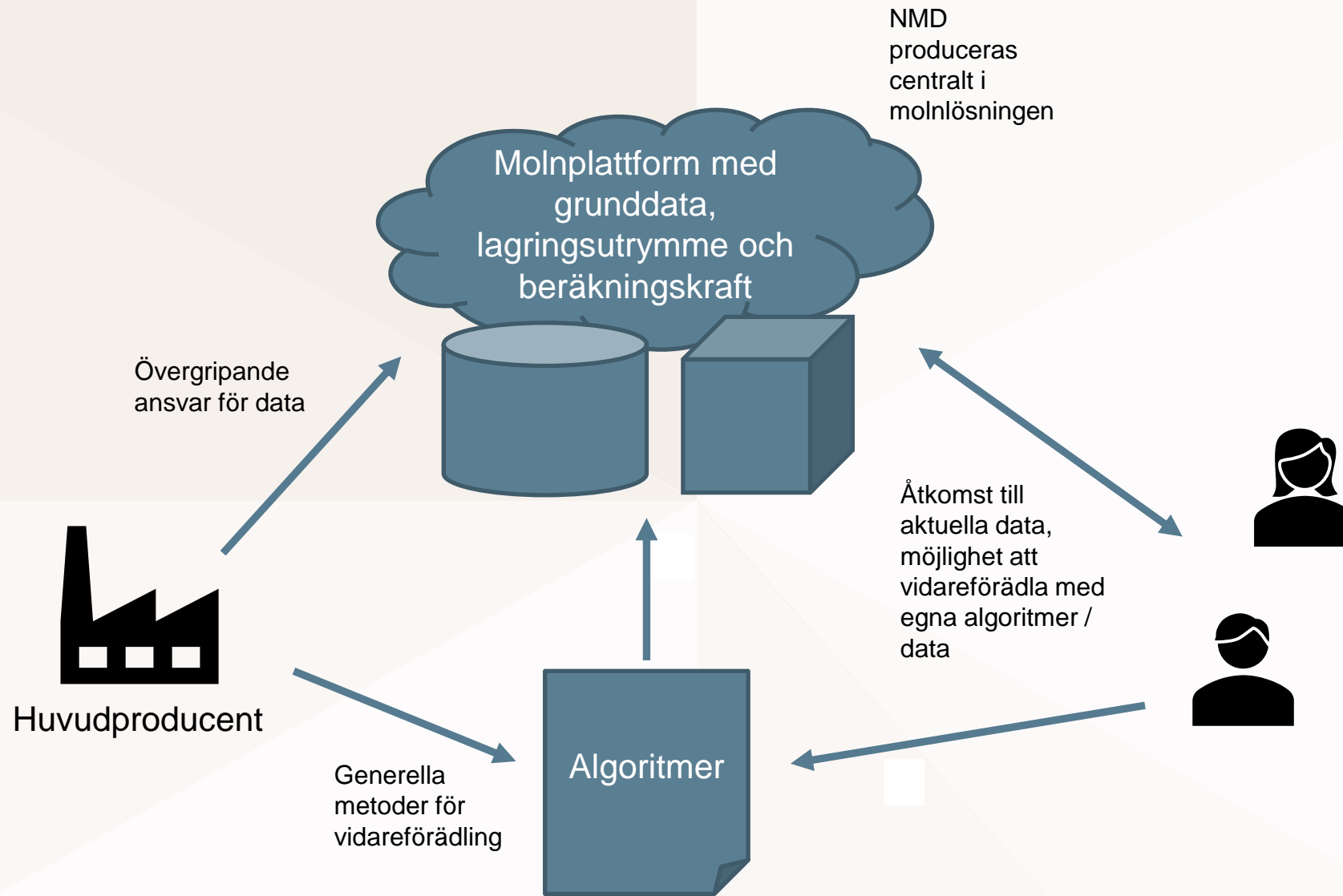


Lagring



Distribution





Hackathon

Hösten 2021

Hackathon inom ramen för Agenda för landskapet

Agenda för landskapet – Ett samarbete mellan nio myndigheter

Delfinansierat via Vinnova för att åstakomma:

Aktuell, högkvalitativ öppen data om landskapet som används av myndigheter och näringsliv för att skapa innovativa lösningar inom samhällsplanering, miljö, riskhantering m.m.

Dialog har tagits med DIGG om att kunna skapa ett hackathon på marktäckedata (NMD 2.0) med koppling till Agenda 2030 under hösten 2021



Myndigheten för
samhällsskydd
och beredskap



Tack för er uppmärksamhet



Carl Gilljam
GIS- och fjärranalyskonsult

Telefon: +46 10 121 85 04
E-post: carl.gilljam@metria.se