

Ökad produktion och rätt mätkvalitet med hjälp av modern teknik i Falu Kommun





Bakgrund

- Generationsskifte 2011-2014
 - 4 mättjänster
 - Mätsamordnare
 - Ny chef

2011:

- Gammal instrumentpark
- Traditionella metoder
- Inarbetade rutiner

2012-2016:

Modernisering av instrumentpark och mätmetoder



Falu Kommun

- Folkmängd 57000
- Yta 2300 kvadratkilometer
- Falun är residensstad i Dalarnas län



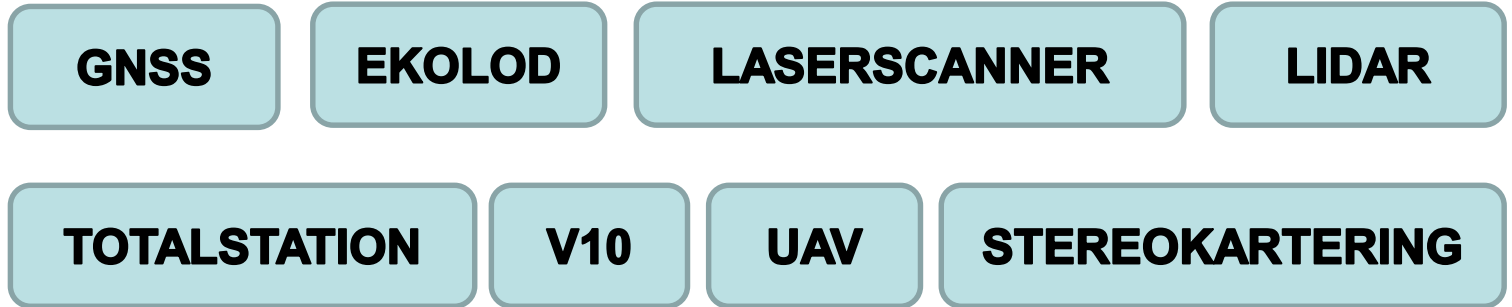
Rätt verktyg för rätt uppdrag



UPPDRAG



KVALITET



PRODUKT



Primärkarta/Baskarta



Tidigare uppdaterades kartan med traditionell fältmätning - leta efter nybyggnation. Detta är en tidskrävande och svår metod. Resultat av detta blev en bristfällig karta.



Uppdatering av Primärkarta/Baskarta idag

- Högupplöst LIDAR-data över Falu tätort och NNH-data
- Stereokartering från Lantmäteriets 25-cm bilder över de mindre tätorterna
- Stereokartering från egen flygning över Falu tätort
- Kartering från flygning med UAV
- GNSS/Totalstation/V10





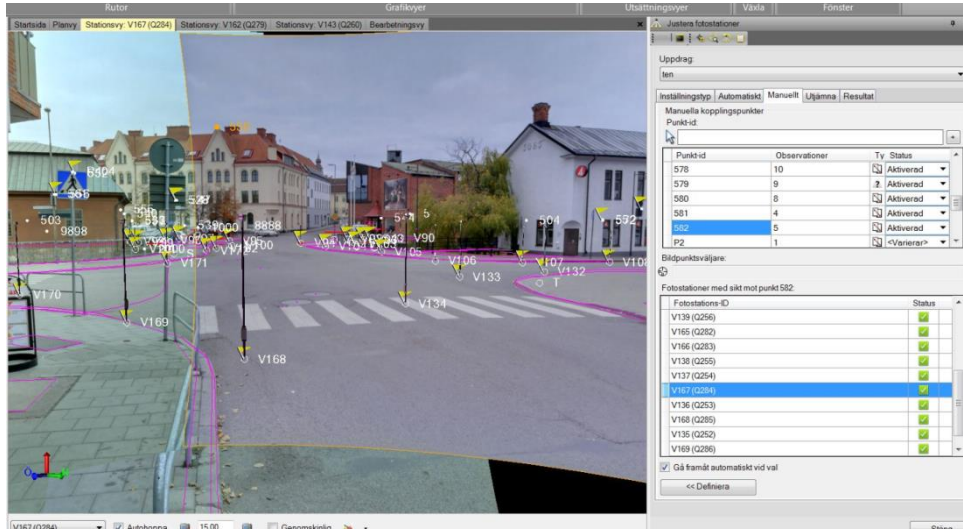
Exempel på rutin för Grundkarta

- Kontroll/Kartering i ESPA
- Fältkontroll/UAV
- Skapa Ortofoto
- Kontrollera markmodell/höjder
- Lagra data
- Leverans

Resultatet blir en mer fullständig och korrekt Grundkarta
Ortofoto på köpet



Trimble V10



Användningsområden

- 3D Kartering för Primärkarta och Stadsmodell
- Projekteringsmätning i vissa fall
- Dokumentation
- Texturering av 3D-modeller



”Hobbydrönare”

- 3D-Kartering
- Dagsfärska Ortofoton
- Uppdatera Markmodell
- Texturering 3D-modell
- Kartering där det är farligt/förbjudet/svårt att mäta traditionellt
- Massberäkning
- Dokumentation
- Övriga uppdrag i kommunen



Inmätning av vägområde i Sundborn





Produkter

- Sanna Ortofoton
- Automatklassade Punktmoln
- Karterade koordinater
- Markmodeller/höjdkurvor
- Bilder för texturering i stadsmodell

Kartering i Global Mapper/Topocad

Ortofoton publiceras i vårt tittskåp

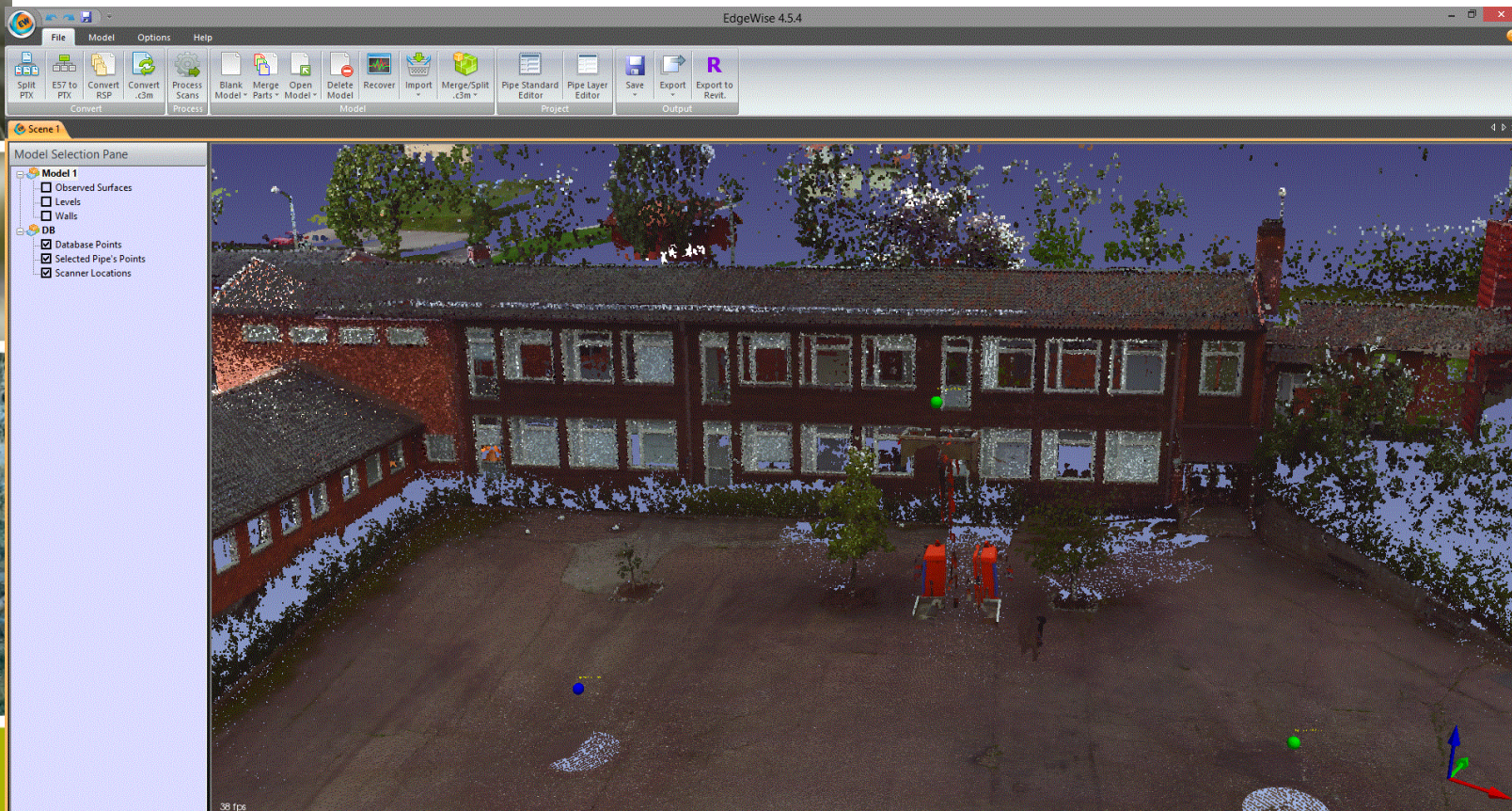
Var uppmärksam på att kvaliteten kan bli sämre än med dyrare, branschanpassade produkter



Filmfrån drönare.MOV

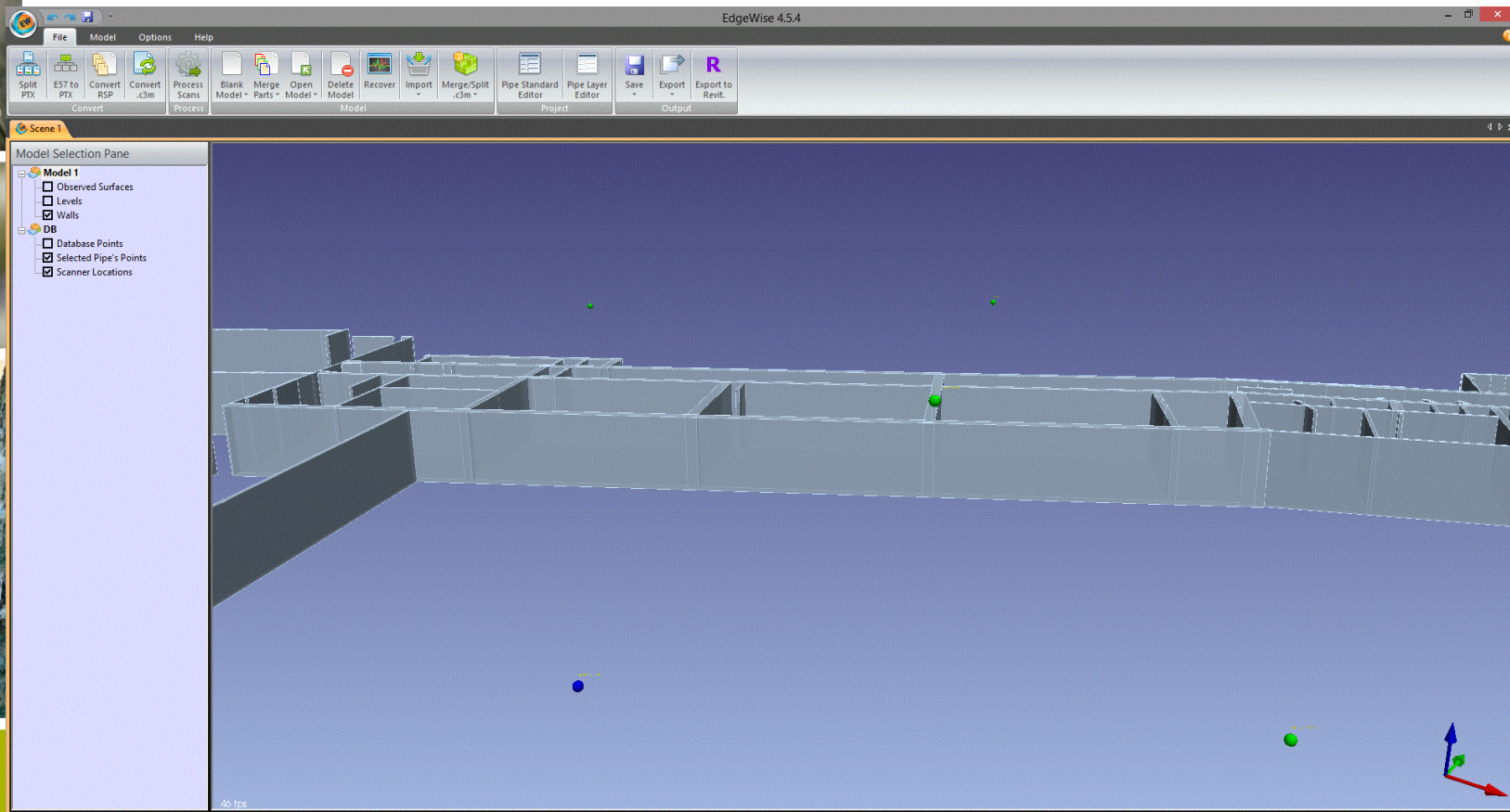
3D-modellering

Punktmoln från laserskanning



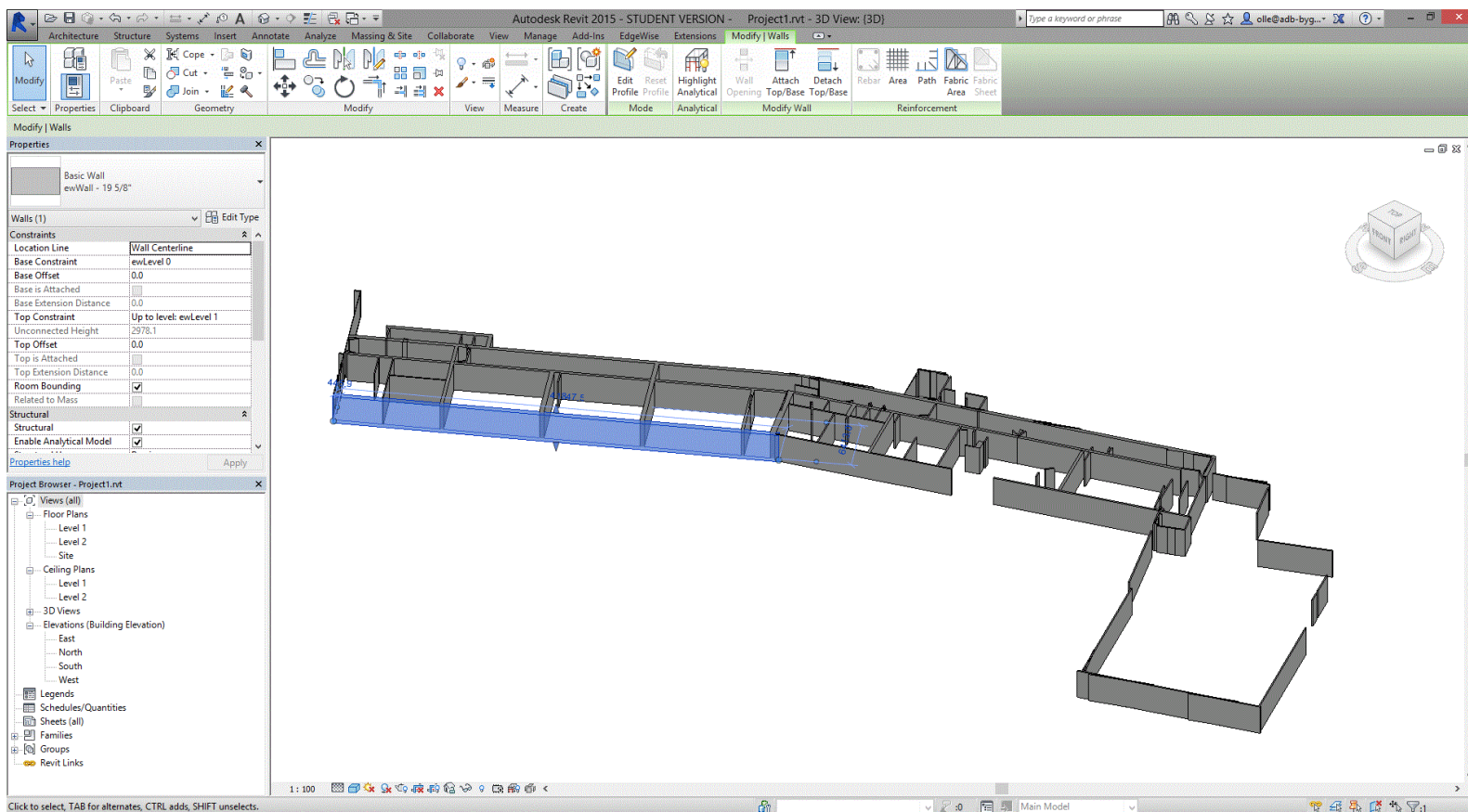
3D-modellering

En Cad-modell i 3D skapas



3D-modellering

Modellen förfinas i flera steg



Var inte rädd för utvecklingen!

