



Landräddningen

Henrik Essunger,
Sveriges Civilförsvarsförbund och FPX

Rädda människor

Inte rädda människor!

Trygga och aktiva människor!

Hantera oplanerade mindre akuta händelser så att de inte utvecklas och blir akuta.

Sammanfattning

Den kommunala omsorgen digitaliserar trygghetslarmen.

Signalöverföringen förbättras men,
funktionen för användarna är densamma sedan 30 år.

Kommer morgondagens äldre acceptera ett larm
som bara fungerar inomhus?

Sammanfattning

Finns det en rädsla kring att använda GIS?

Nej, utmaningen är att utvidga omsorgsansvaret till att omfatta stöd utanför hemmet.

Hur ska omsorgen organisera sig för att klara det?
Hur ska de hantera kommungränsen och andra administrativa gränser när man vill att personer ska vara aktiva?

I Gävleborg testas om ideella Landräddningen kan vara svaret.

Andra utgångspunkter:

- 15 procent av befolkningen känner sig otrygga att vara ute själva.*
- Var 10:e kvinna undviker att gå ut ensam på kvällen*
- Vi låter demenssjuka förirra sig utan hjälpmedel
- Ambulanssjukvården är hårt belastad. Medias bild är att man måste argumentera för att få hjälp.
- Vård på distans (i hemmet) ökar kraftfullt, men kan göra hemmet till ett ”fängelse”.

Vi behöver fylla ett sektorsövergripande tomrum



”Blåljusfunktionerna”
- Akuta livshotande lägen



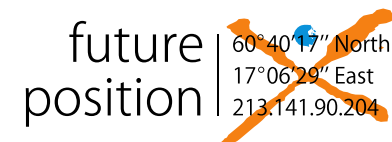
**Kommunalt
finansierad omsorg**
- Stöd i hemmet

?

- Andra oplanerade händelser
utanför hemmet

Vi vill förmedla ideellt stöd på plats.

Ett idéburet ideellt/privat/offentligt partnerskap med bl.a.



Med flera...

Vision

Alla, oavsett ålder,
livssituation och förmåga ska
känna sig trygga i ett aktivt liv
utanför hemmet.



Målet!

Alla ska känna sig trygga,
inga försvinner
och alla får snabb hjälp på plats.



Två grundläggande nyttor

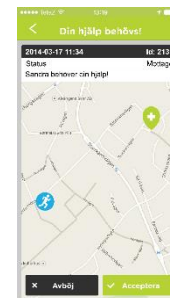
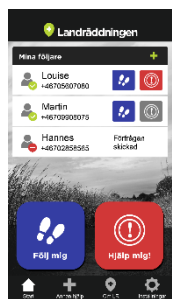
1. Ökad trygghet genom vetskap att funktionen finns och kan användas
2. Snabb hjälp på plats vid behov
3. Den första är viktigast



Grundfunktioner

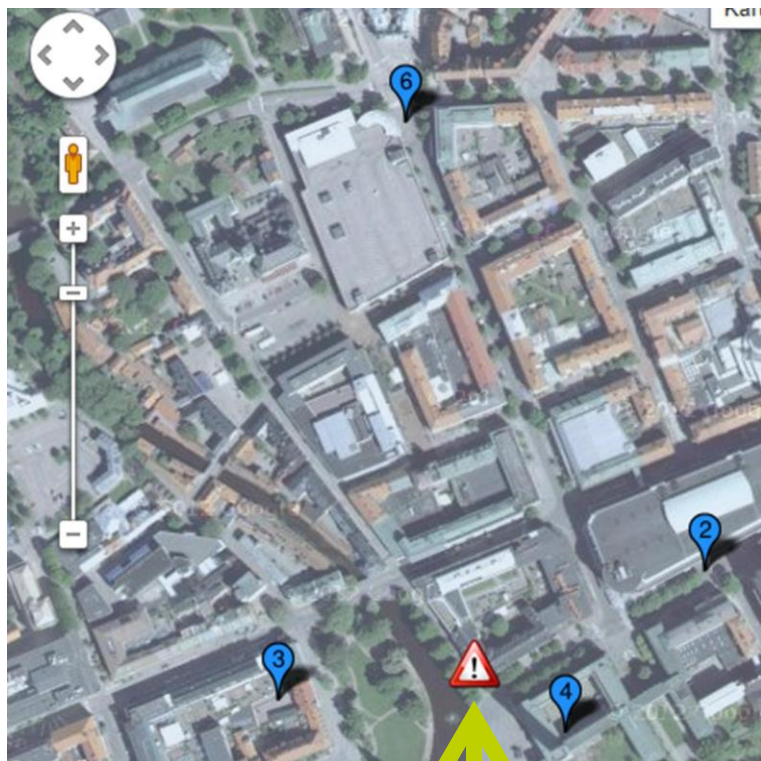
Låt anhöriga följa din position när du känner dig otrygg.

Larma till larmcentralen, de söker tillgängliga volontärer som kan stödja dig på plats.



eller larma anhöriga direkt

Larm med volontärsinsats



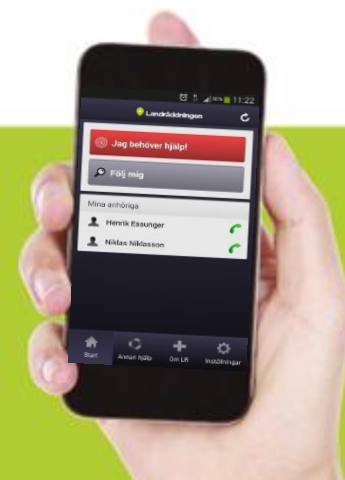
 Person som larmar

1. Person larmar larmcentralen.
2. Larmcentralen ser, i samband med ett larm, vilka frivilliga volontärer som befinner sig närmast den larmande.
3. Efter att ha verifierat stödbehovet tillfrågas volontärerna.
4. En volontär beslutar att hjälpa till. Får uppgifter om den larmande och dess position. Beger sig till platsen.
5. Båda parter avslutar larmet efteråt och rapporterar sin bild av situationen.

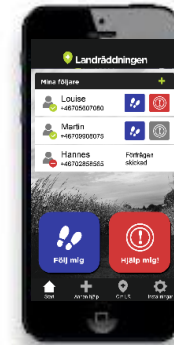
Gränsöverskridande funktion

Geografiskt

Mellan sjukvård och kommun mm



Leverantörsoberoende hubb för framtidens GPS-enheter



och andra
telehealth sensorer



Pilotprojekt Gävle

På gått 1 ½ år

Funktionen testas ur olika perspektiv

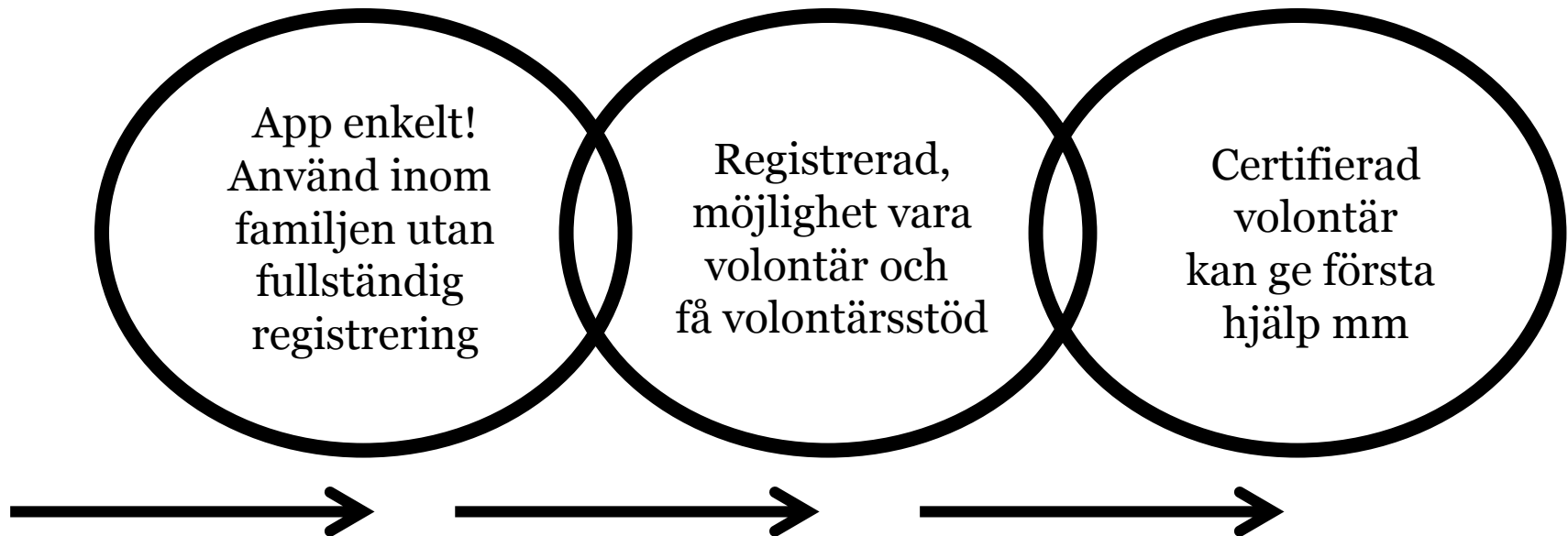
Inväntar nu beslut från PTS om finansiering
För att utveckla funktionen utifrån behoven
hos personer med särskilda behov.

Pilotprojekt Gävle

Lärdomar

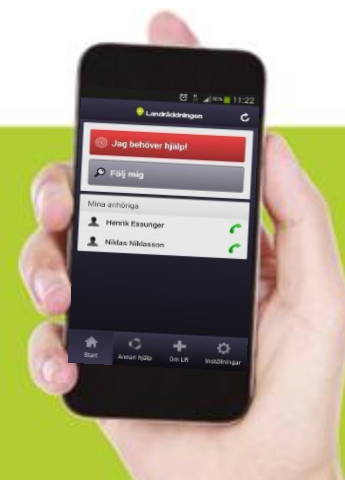
- Alla klart positiva till konceptet
- Tar lång tid att skapa kännedom, nå aktivt användande.
- Kommungemensam fråga, inte omsorg
- Få äldre laddar ner och använder funktionen
- Gör nu apparna mer attraktiva för unga
- Högteknologisk produkt skapar utmaningar

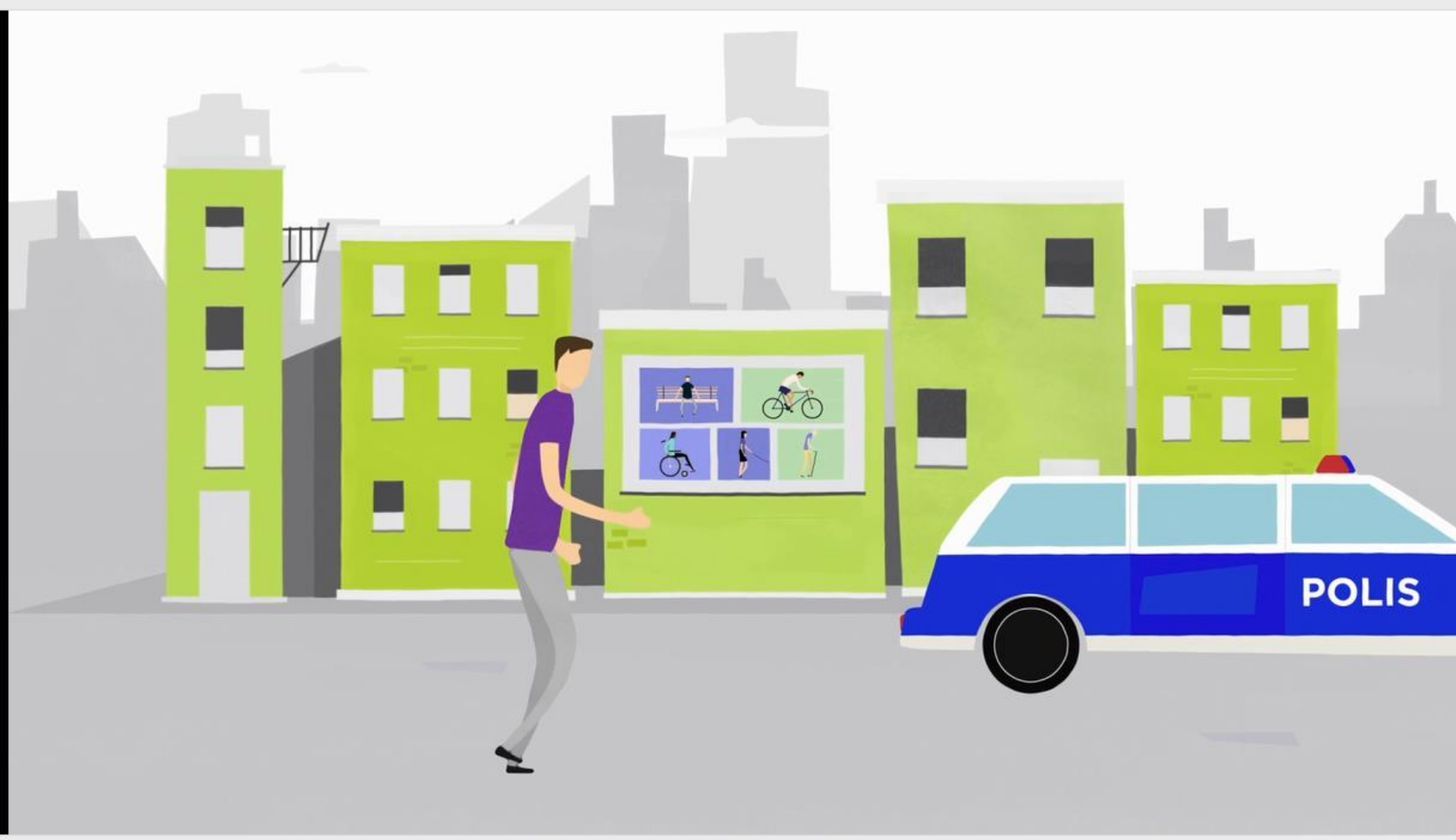
Användarperspektiv - Engagemang i tre steg



Visionen är att funktionen ska fungera i hela norden.

Vill ni vara med att dela denna vision?





Se kort informationsfilm på Youtube eller i appen.
Sök efter Landräddningen.

Kontakt:

Henrik Essunger

henrik.essunger@landraddningen.se

031-388 78 11

DIN POSITION SKAPAR TRYGGHET

