



Lantmäteriets öppna geodata

Vilka effekter kan uppstå i samhället med öppna geodata?

David Boman, Bobo Tideström och Mia Vallberg

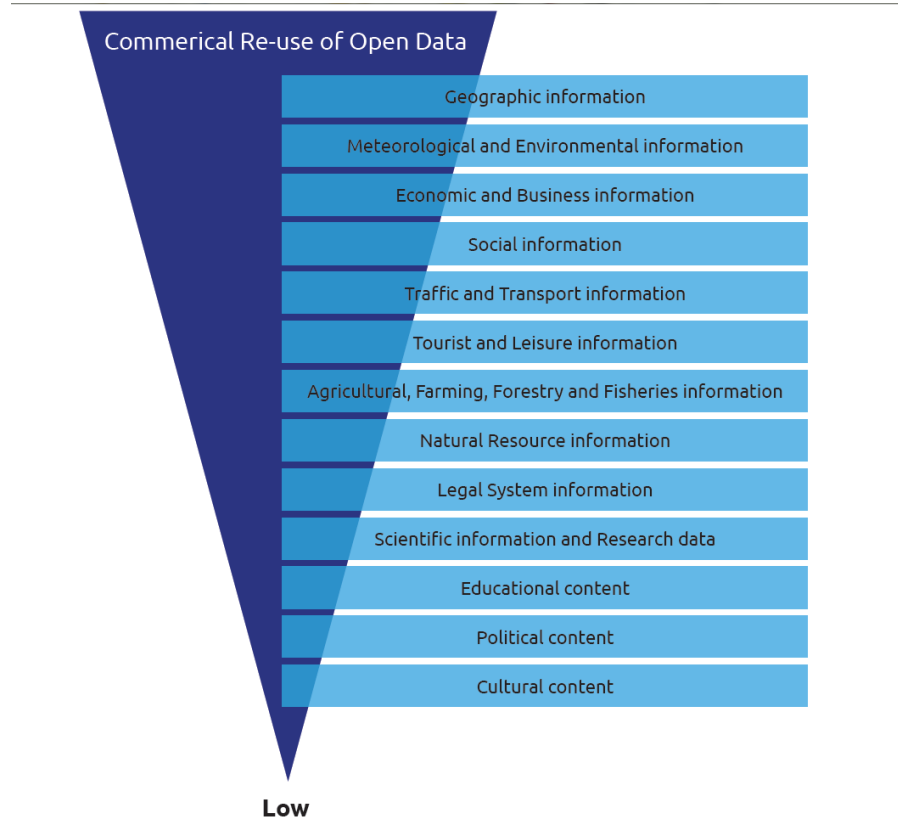
Kartdagar 30 mars 2017

Lantmäteriets vision för öppna geodata

I ett Sverige med mer öppna geodata;

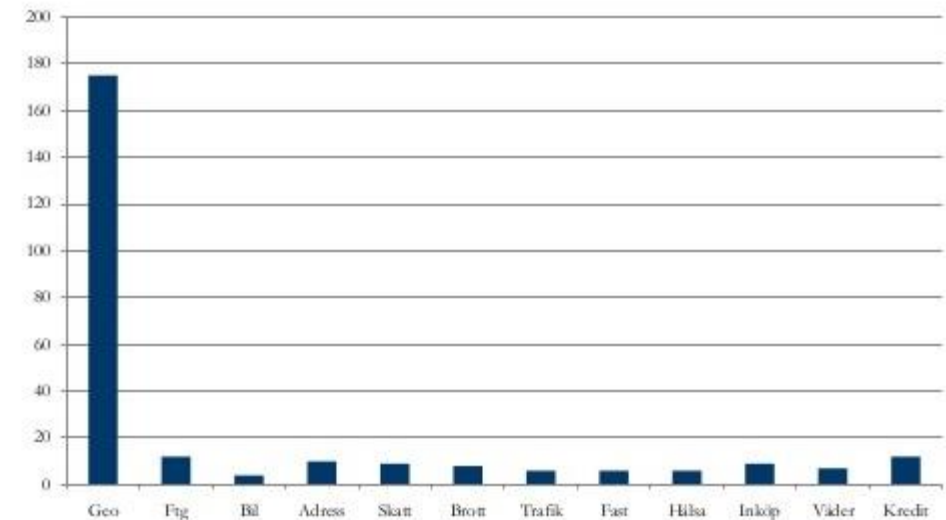
- får **medborgarna** bättre e-tjänster, bättre samhällsservice och bättre kontakter med myndigheterna
- får **företagen** bättre förutsättningar för innovation och tillväxt
- blir **samhället** effektivare och fattar snabbare och bättre beslut i viktiga samhällsfunktioner

Geodata är av störst betydelse



Öppna geodata visar på stor ekonomisk potential

VILKEN DATA ÄR VIKTIG FÖR FÖRETAGEN?



Lantmäteriets inledande steg mot öppna geodata

Vi har öppnat upp en liten mängd geodata

- **för att få erfarenheter och stimulera innovation**
- **för att visa på nyttor**

Det motsvarar några få procent av Lantmäteriets samlade uttag av avgifter för geodata (ca 2 % av det totala avgiftsuttaget för geodata och ca 6,5 % av avgiftsuttaget för enbart geografisk information).



Öppna data från 1 juli 2015

- Kartinformationen i skala 1:250 000 (Översiktskartan)
- En höjdmodell med 50 m upplösning (grid)

Öppna data från 1 januari 2016

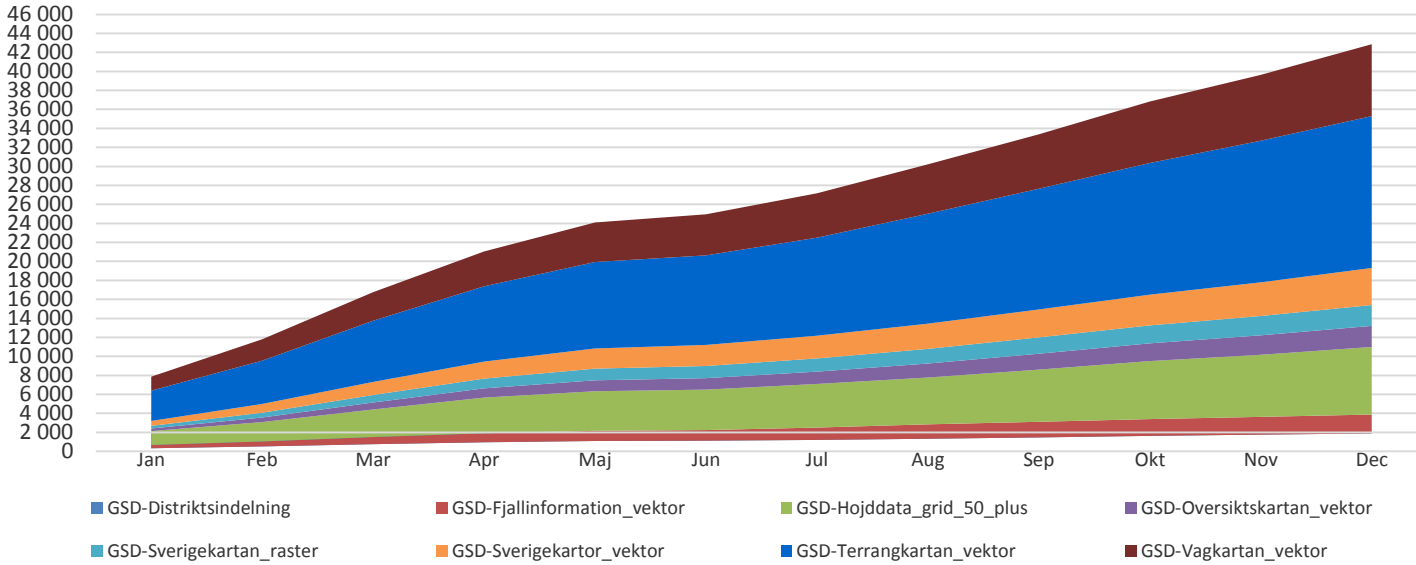
- Kartinformationen i skala 1:100 000 – 1:50 000 (Väg-, Fjäll- och Terrängkartorna)
- Positioneringstjänst med meternoggrannhet (Swepos Nätverks DGNSS-tjänst)
- Distriktsindelningen

Sverige i Minecraft

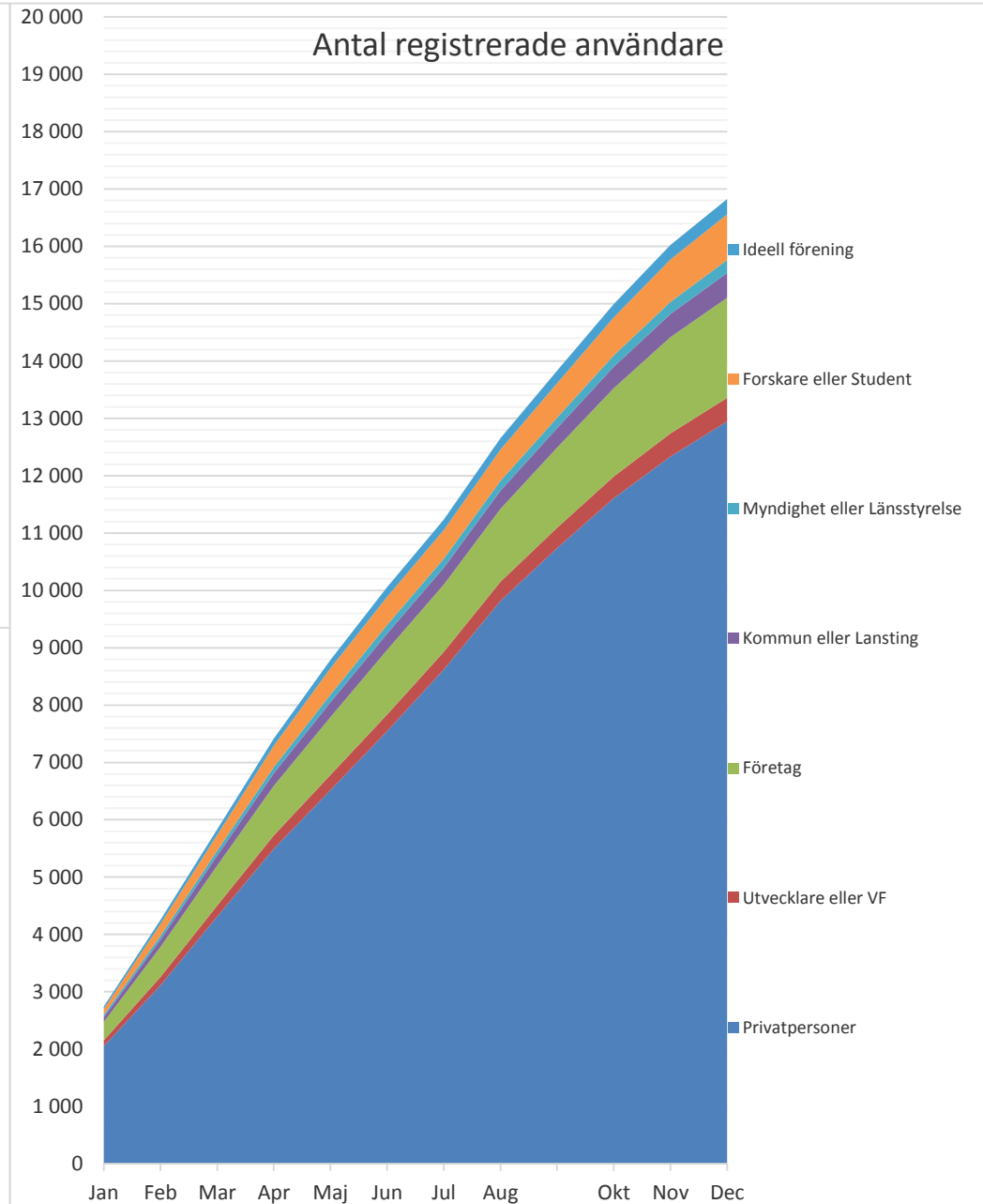
Nedladdningsbara kartor över hela Sverige



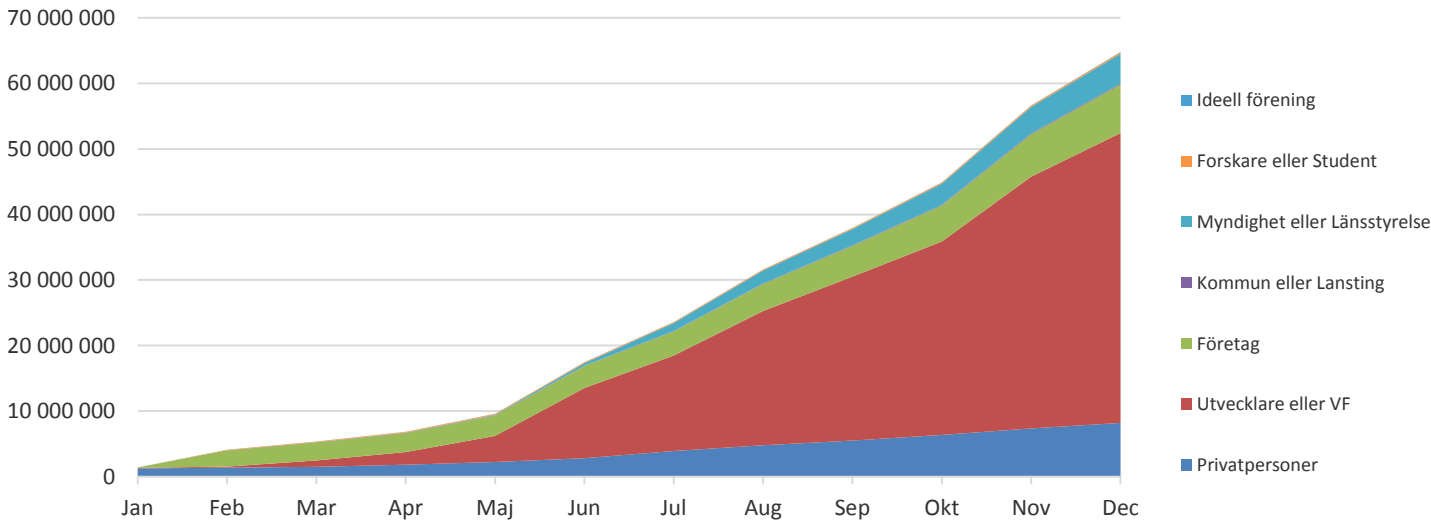
Antal nedladdningar



Antal registrerade användare



Antal transaktioner Topografisk webbkarta CC BY



Vilka data har laddats ned och till vad har de använts?

- De flesta användare har laddat ner **Terrängkartan**
- De som har tillverkat någon form av tjänst eller app har laddat ner **Topografiska webbkartan Visning, Distriktsindelning och Höjddata grid 50+**
- **Vidareförädling, bättre beslutsunderlag och forskning**

Nyttor med öppna geodata

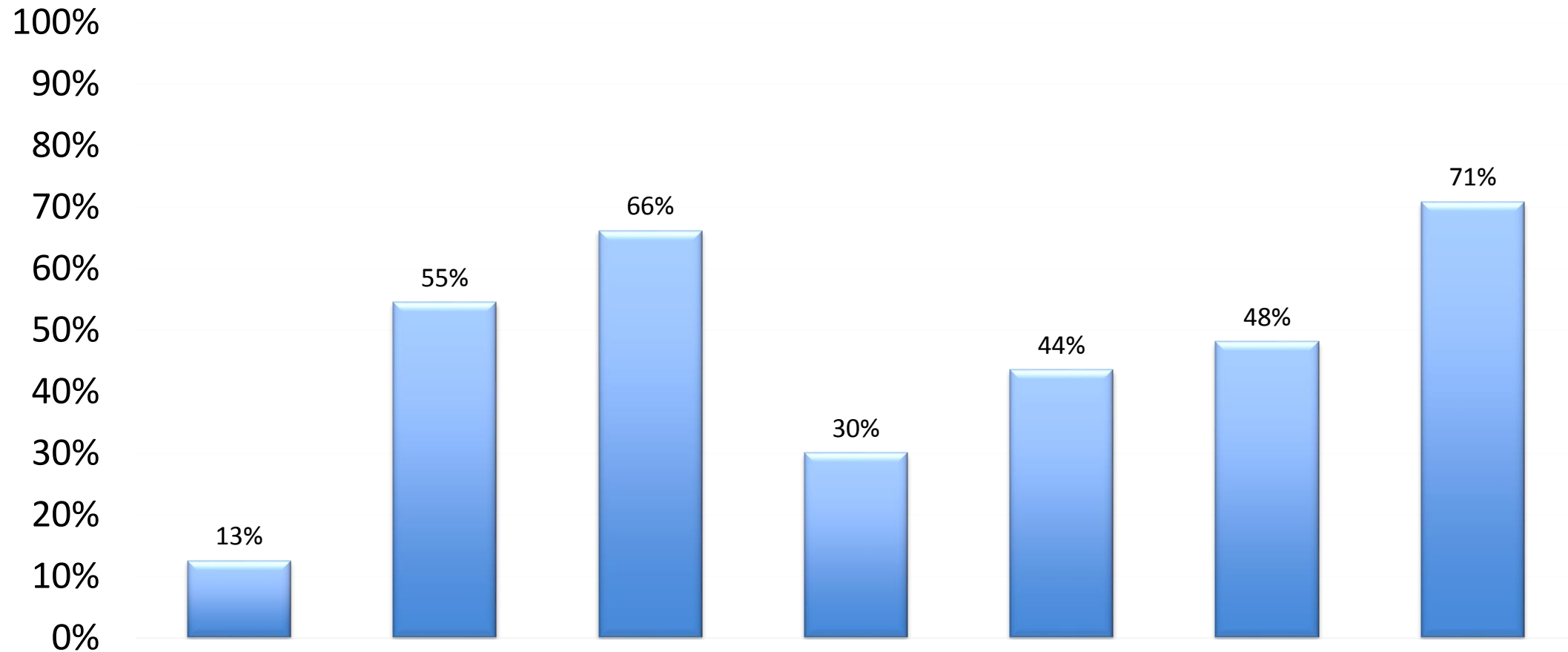
- Effektivitetsvinster
- Bättre beslutsunderlag
- Kvalitetshöjningar

”Bred tillgång till geodata är en förutsättning för bra analyser.”

”Vi skulle troligtvis kunna minska vår interna administration för handhavandet av Lantmäteriets avgifter och villkor med 2-3 timmar per vecka.”

”Motsvarar en samlad årlig effektivisering framförallt för kunden, men delvis för oss, när det gäller licensavgifter och administration om cirka 1,3 miljoner SEK per år.”

Vilka data vill användarna se som öppna?



Annat:

Historiska kartor

Fastighetsgränser

Adresser

Ytterligare höjddata

Ortofoton

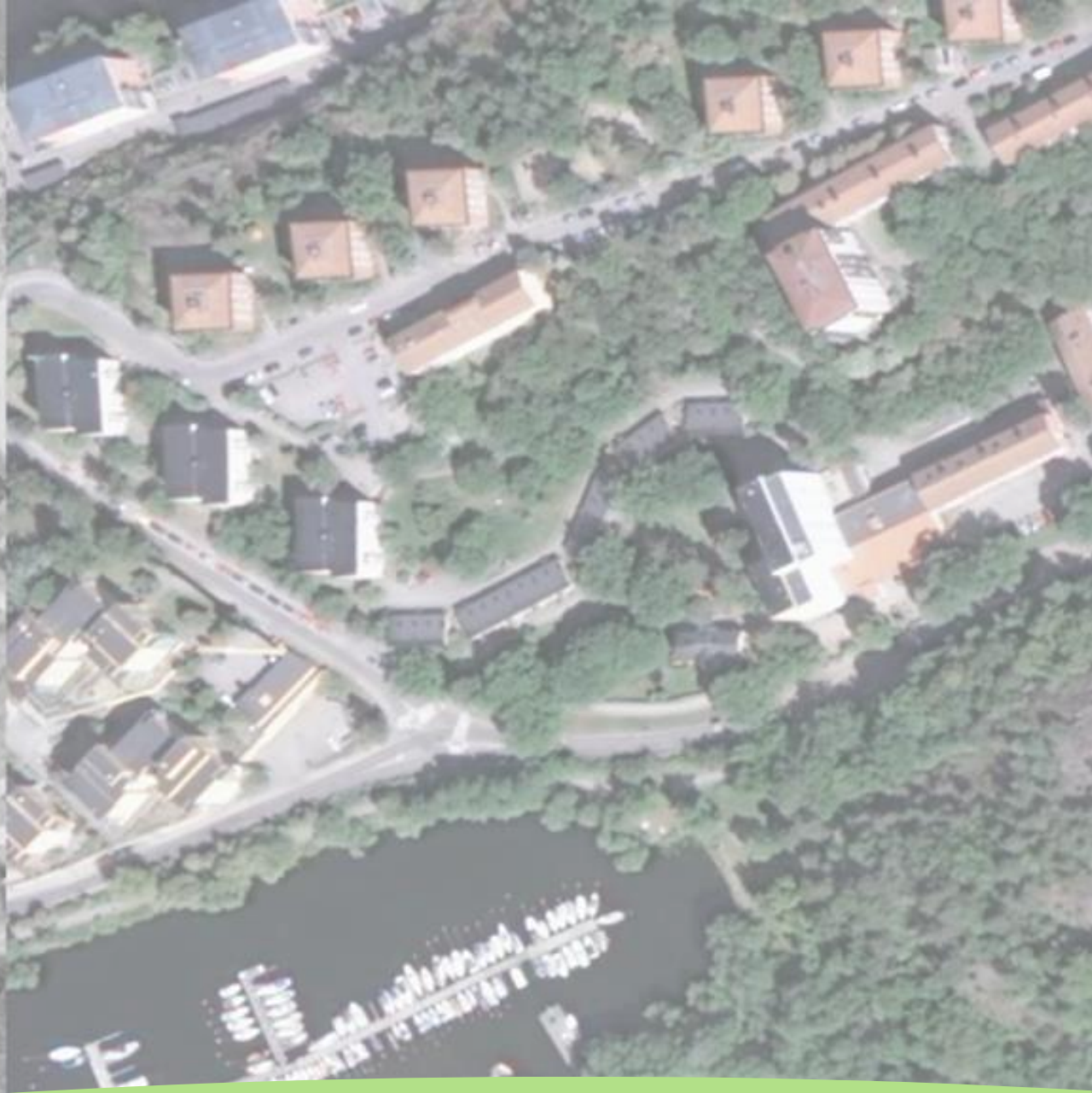
Ytterligare kartinformation (Fastighetskartan)



Lantmäteriet har äskat medel för 2018 gällande

- Resterande Kartinformationer
 - Fastighetskartan
 - Inklusiv Byggnader, både i karta och register
- Fastighetsgränser och beteckningar
- Bildinformation – Ortofoton och flygfoto
- Höjddata
- Adresser

**Historiska ortofoton, referensår
1960 blir öppna data från och
med 1 september 2017**



Uppdrag från regeringen

- **Kartlägga nyttor och kostnader** som uppstår på olika nivåer, hos Lantmäteriet och i samhället, till följd av våra genomförda satsningar på öppna data samt den satsning som föreslås i budgetunderlaget
- **Redovisa erfarenheter** av öppna data i de nordiska länderna
- **Delredovisning** inlämnad hösten 2016
- **Slutredovisning** 31 maj 2017
 - Även effekter och nyttor av fastighetsinformation och geodesi som öppna data kommer redovisas här

Samhällsekonomiska effekter av öppna geodata

- **Övergång till öppna geodata ger minst 200 miljoner i vinst**
- **Effektiviseringsvinsterna ligger i miljardklassen**
- **Öppna data viktiga för innovation**

Geodata räddar liv och egendom

Tillgång till aktuella **kartdata och adresser** är en förutsättning för att hitta rätt

- Saknad väg försenade brandinsatsen
- Förstärkningen nådde aldrig fram
- Hittade inte rätt adress förrän efter en timme – då var patienten död

Var låg den gamla soptippen?

Ortofoton och flygbilder gör det möjligt att se och jämföra hur en plats ser ut nu och hur den såg ut tidigare, t ex:

- Privata skogsägare får bättre koll på skogsbeståndet på sin fastighet
- För att bygga t ex en brygga krävs det att det funnits en brygga på platsen tidigare
- Tidigare verksamheter och eventuella deponier där det kan finnas miljöfarligt avfall

“Samhället tjänar på att geodata blir öppen data”

Erik Lakomaa, forskare vid Handelshögskolan

“Vi har inte råd att vänta på öppna data”

Fredrik Sand, Näringspolitisk expert, Stockholms handelskammare

“Fri tillgång till offentliga kartdata kan spara miljarder”

Susanne Nellemann Ek, vd, ULI Geoforum