



# Vektorisering av plankartor, detaljplaner

Stadsbyggnadskontoret  
Strategi och utvecklingsenheten

# Innehåll

Bakgrund &  
Syfte

Metod

Resultat

Potential

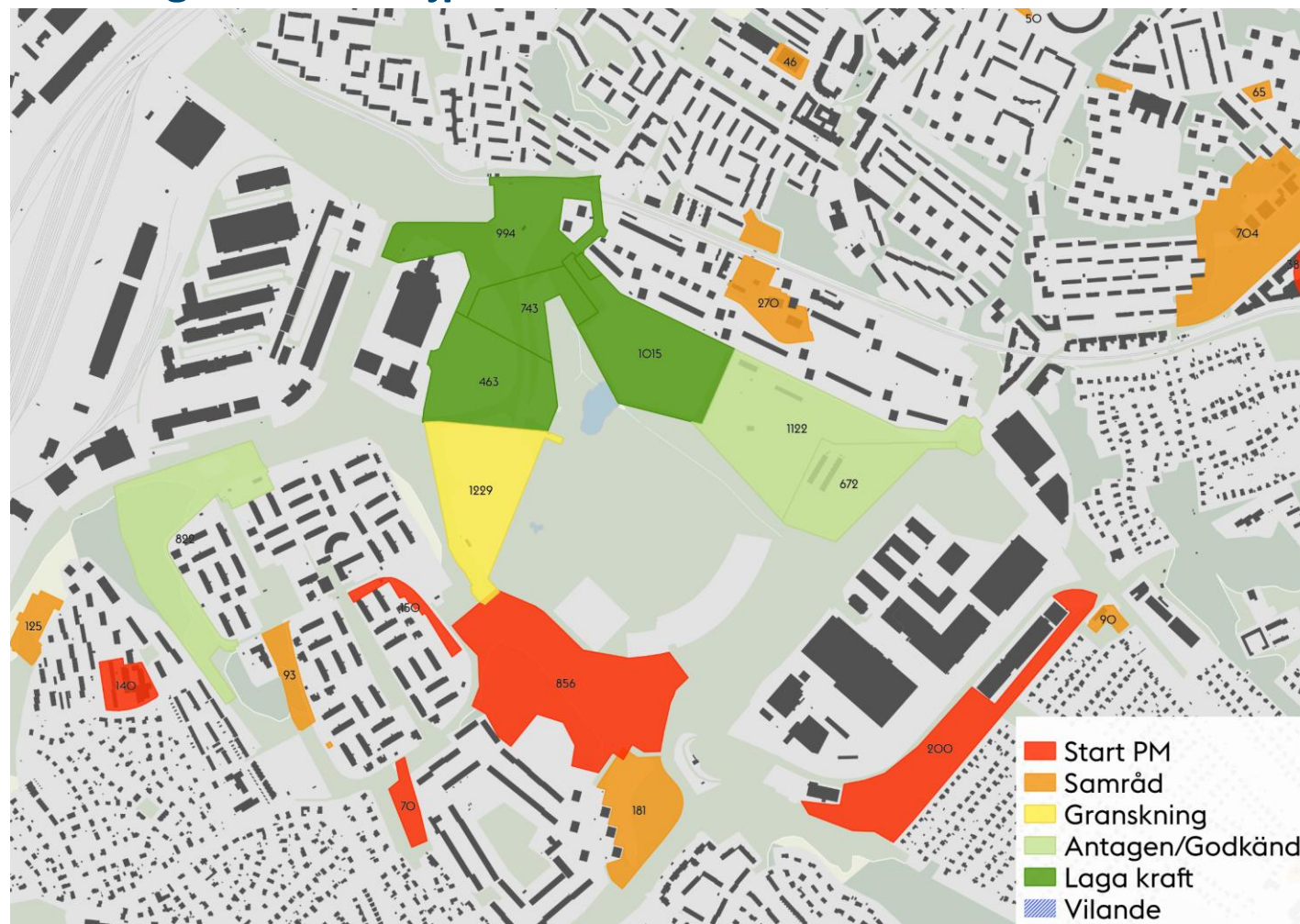
Frågor



# Bakgrund

- Pågående arbete med samordning av data gällande (pågående) detaljplaner för att undvika struprörstänk i dom olika projekten
  - Drygt 300 pågående detaljplaner som reglerar tillkommande bostadsbebyggelse
  - Fokus på bostadsmål 140 000 nya bostäder 2010-2035

## Pågående detaljplaner Årstafältet



# Syfte

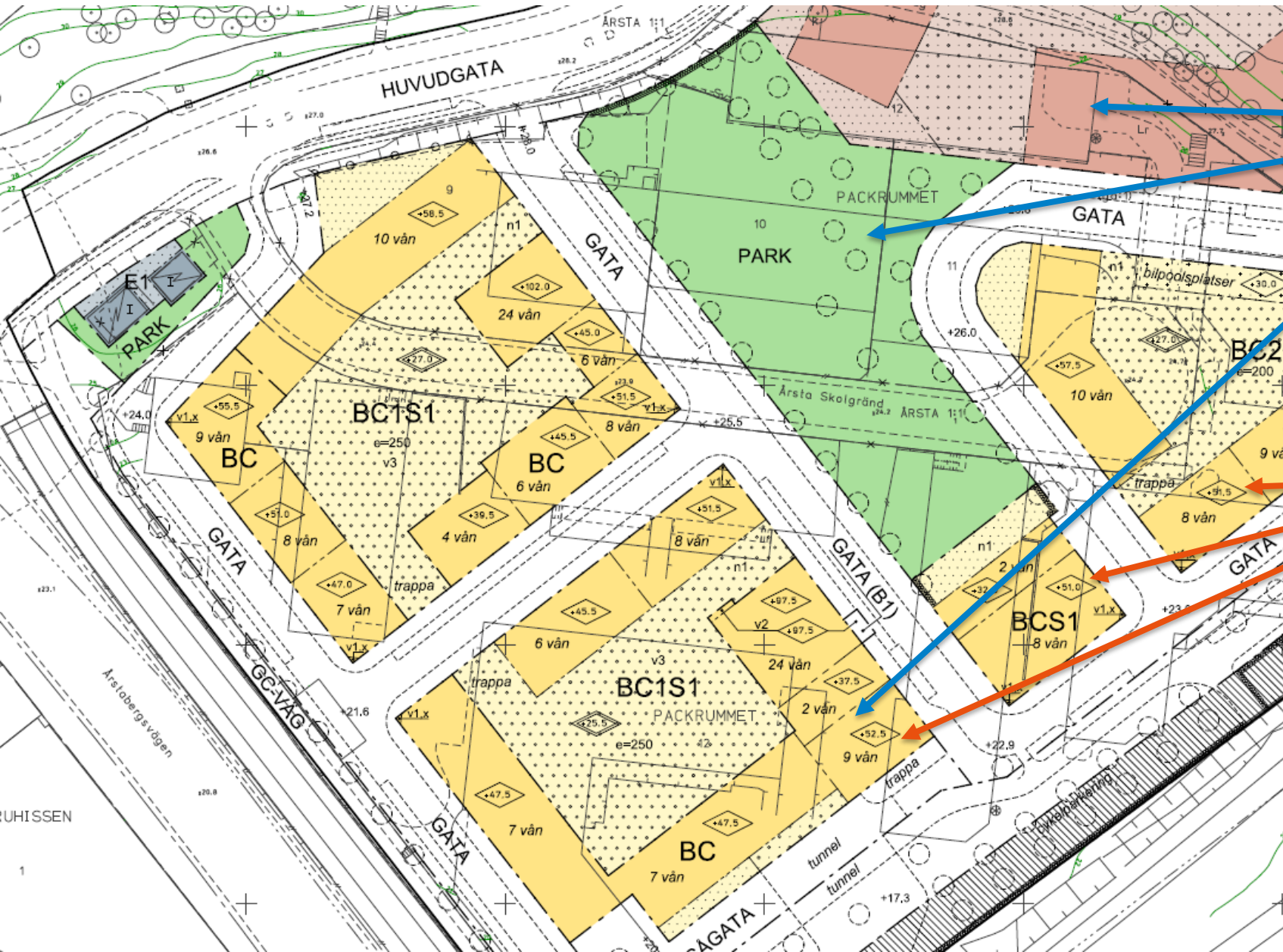
- Skapa en mer tillgänglig översikt för detaljplaner i pågående planering (plankartor och plandata).
- Möjliggöra för modellering av staden baserat på det vi ser i pågående planering.

# Utmaning

- Sammanställa plankartor (filer på olika platser i olika format) och information från ärendesystem till enhetlig information om pågående detaljplaner i GIS-Miljö



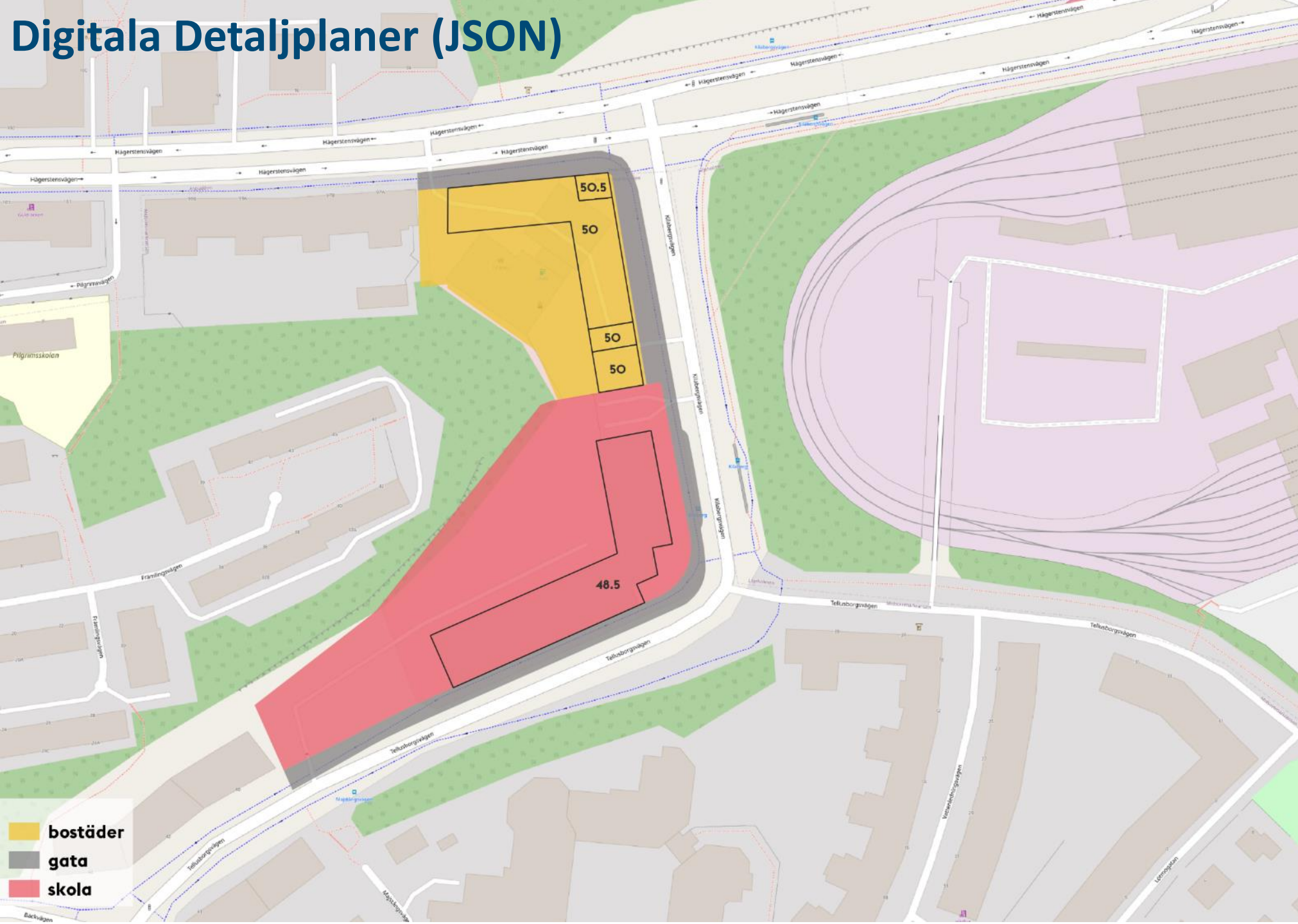
# "Gamla" detaljplaner (.dgn filer v7 microstation)



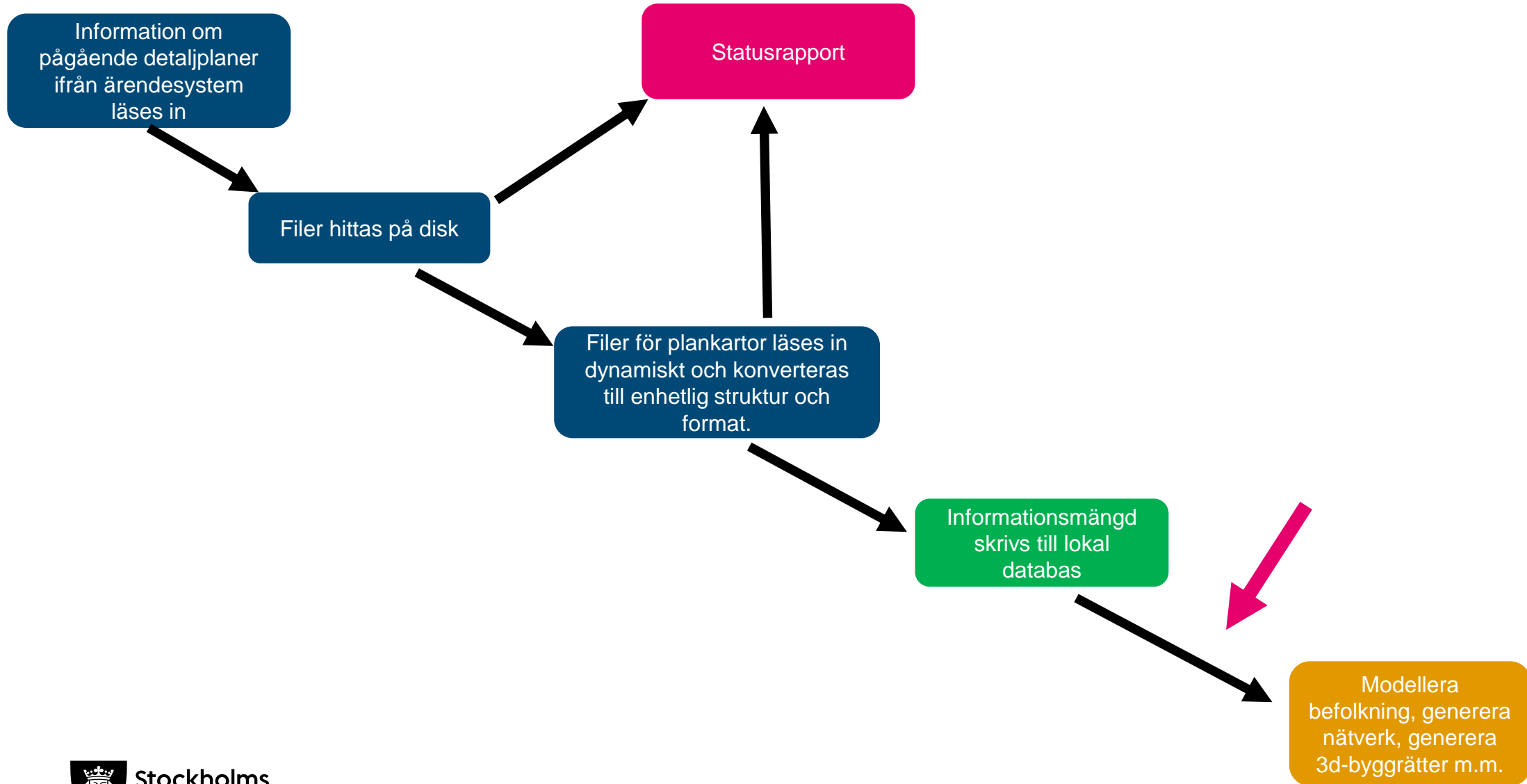
Färgytor visar reglerad användning

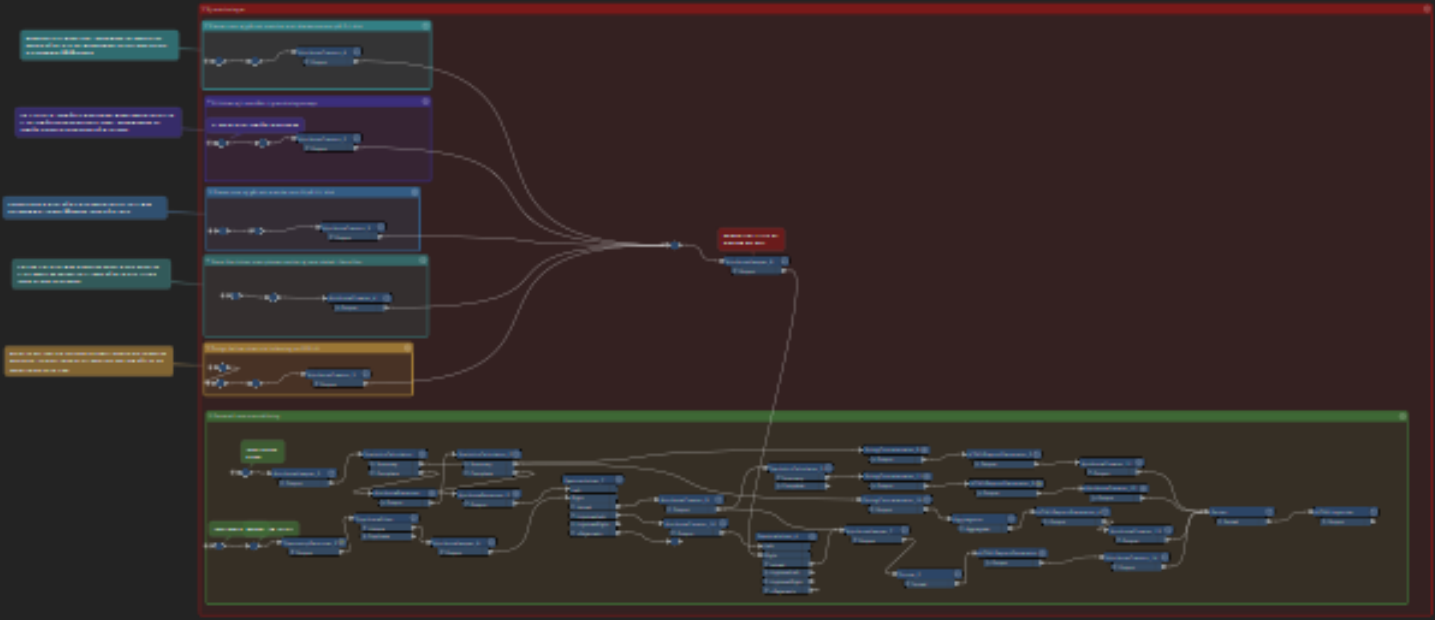
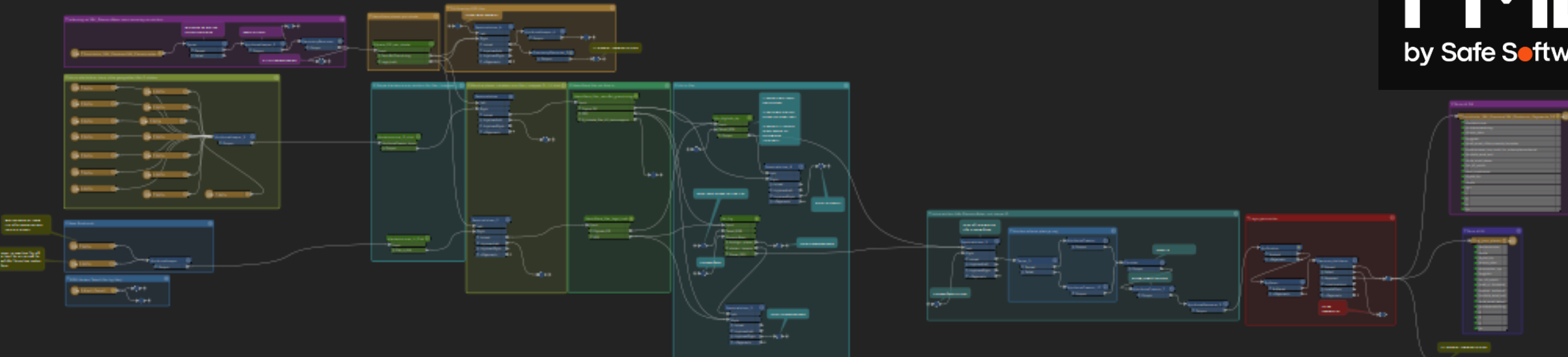
Text som visar reglerad byggnadshöjd

# Digitala Detaljplaner (JSON)



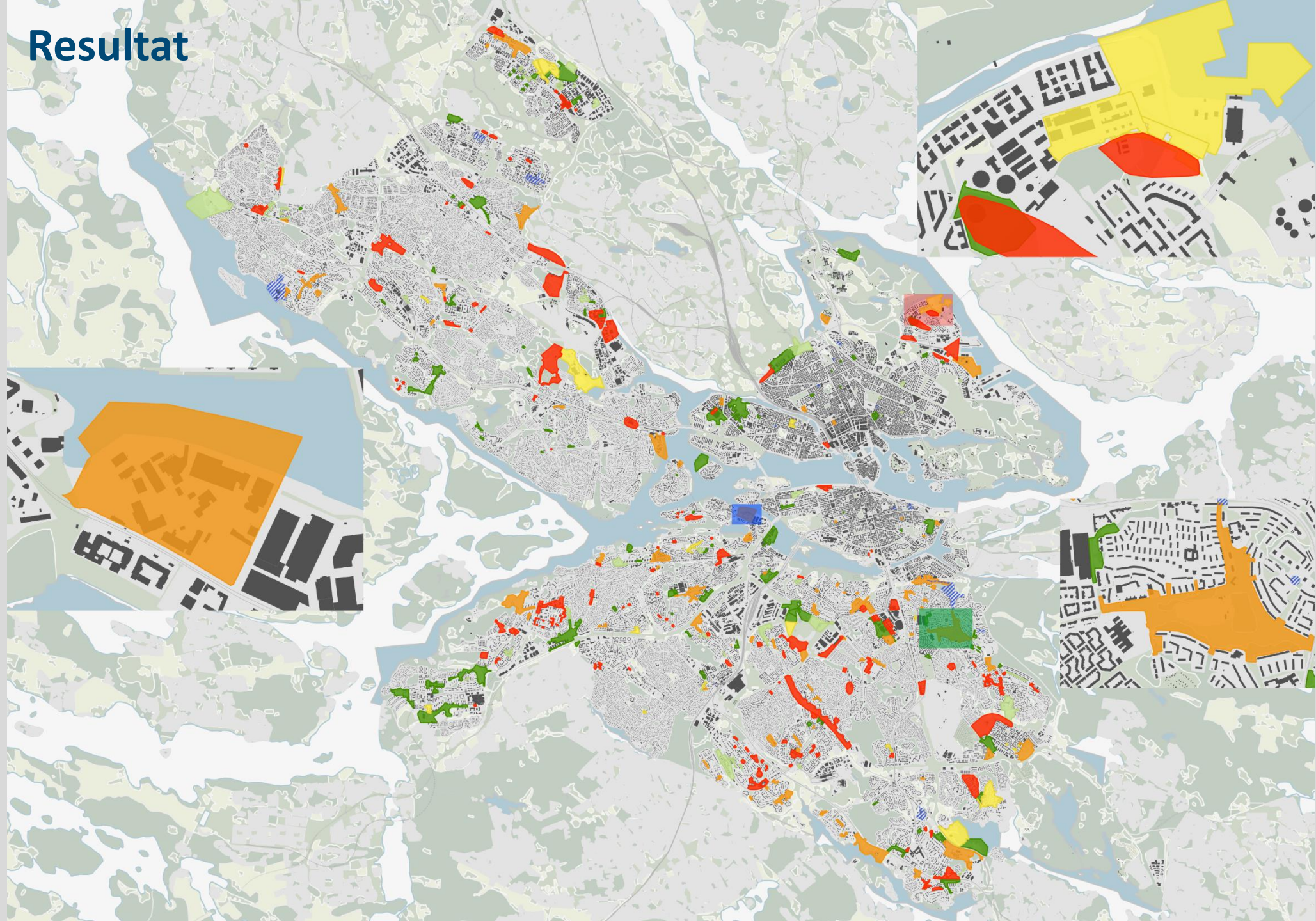
# Metod



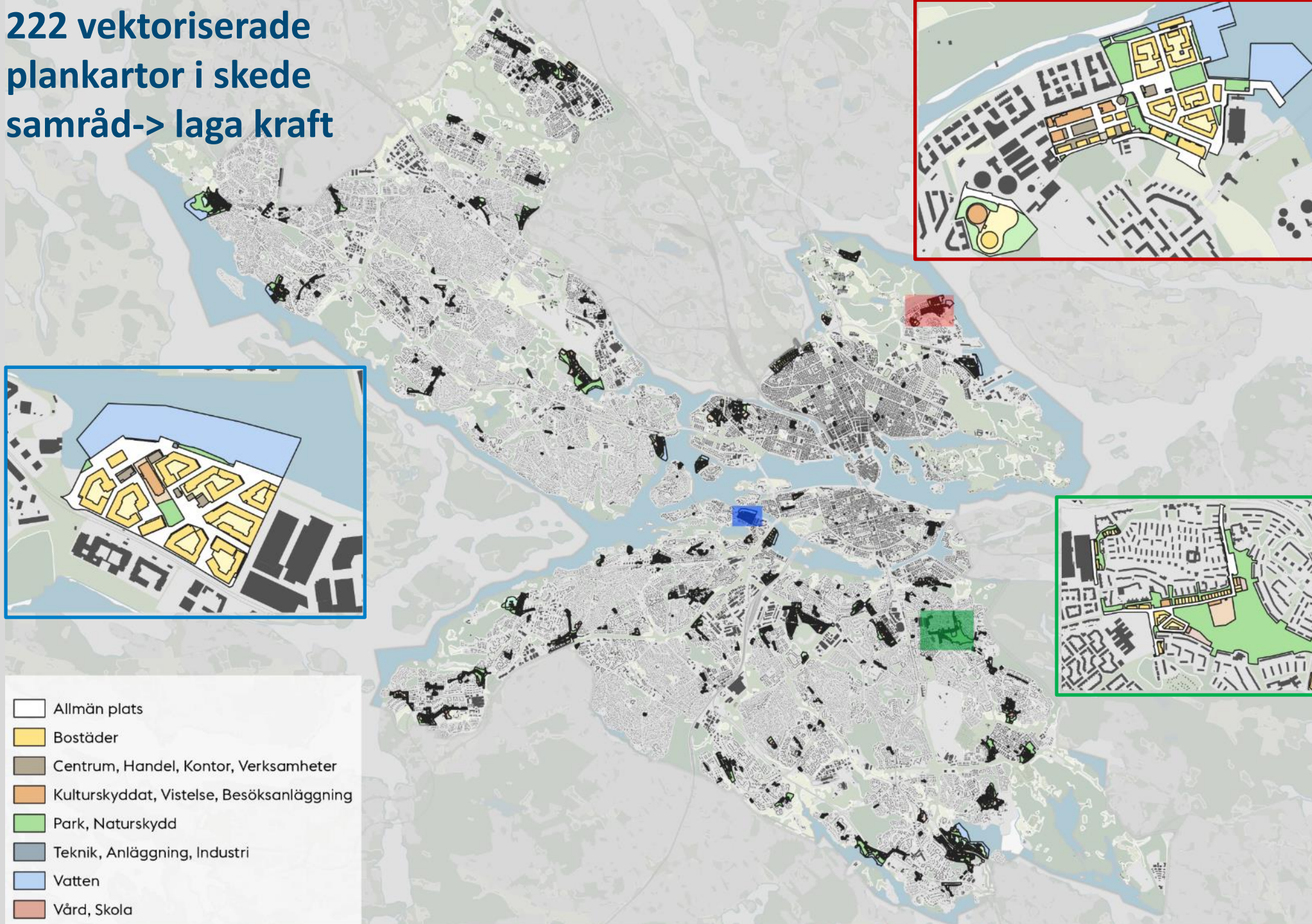




# Resultat



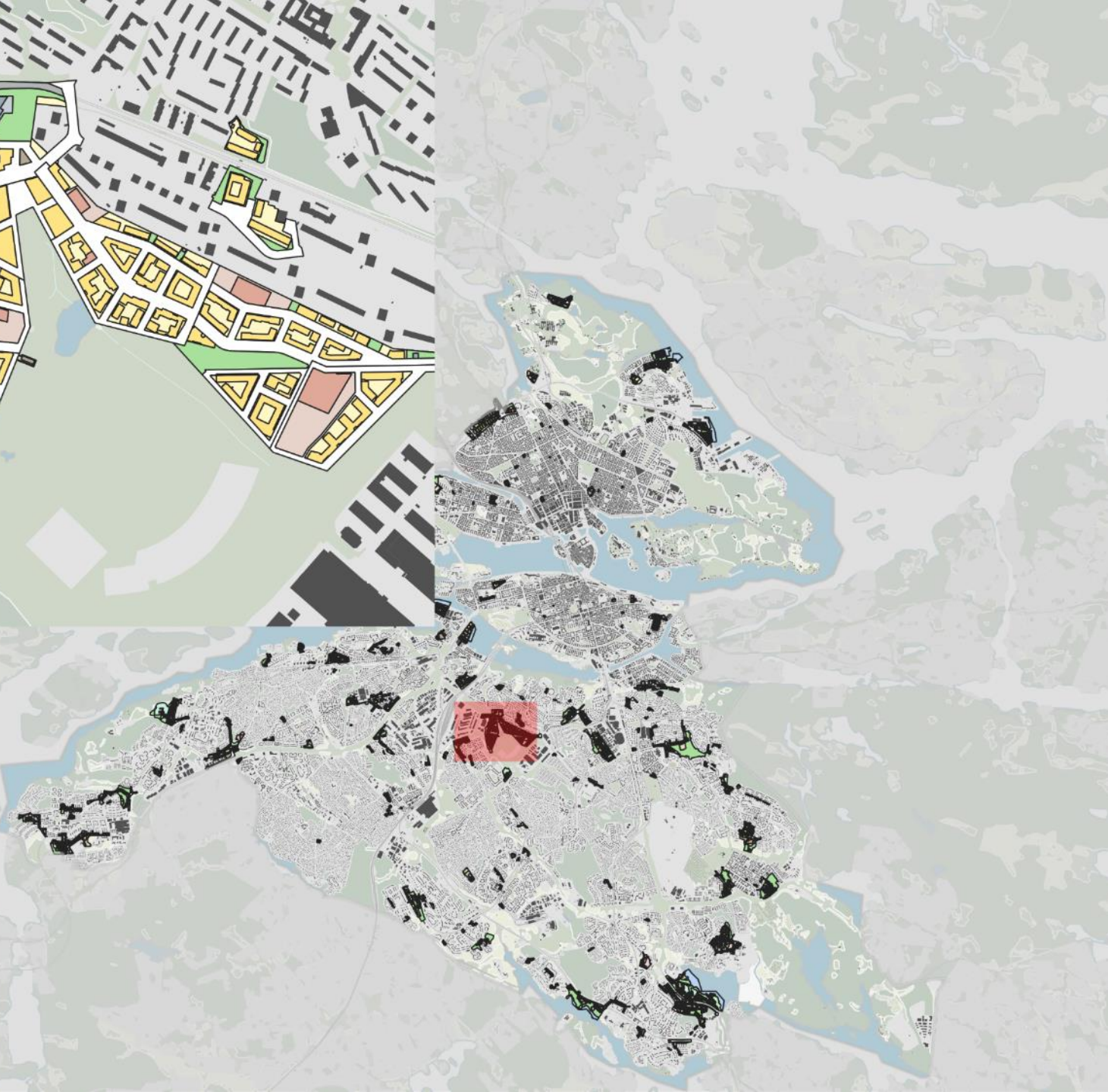
# 222 vektoriserade plankartor i skede samråd-> laga kraft



- Allmän plats
- Bostäder
- Centrum, Handel, Kontor, Verksamheter
- Kulturskyddat, Vistelse, Besöksanläggning
- Park, Naturskydd
- Teknik, Anläggning, Industri
- Vatten
- Vård, Skola

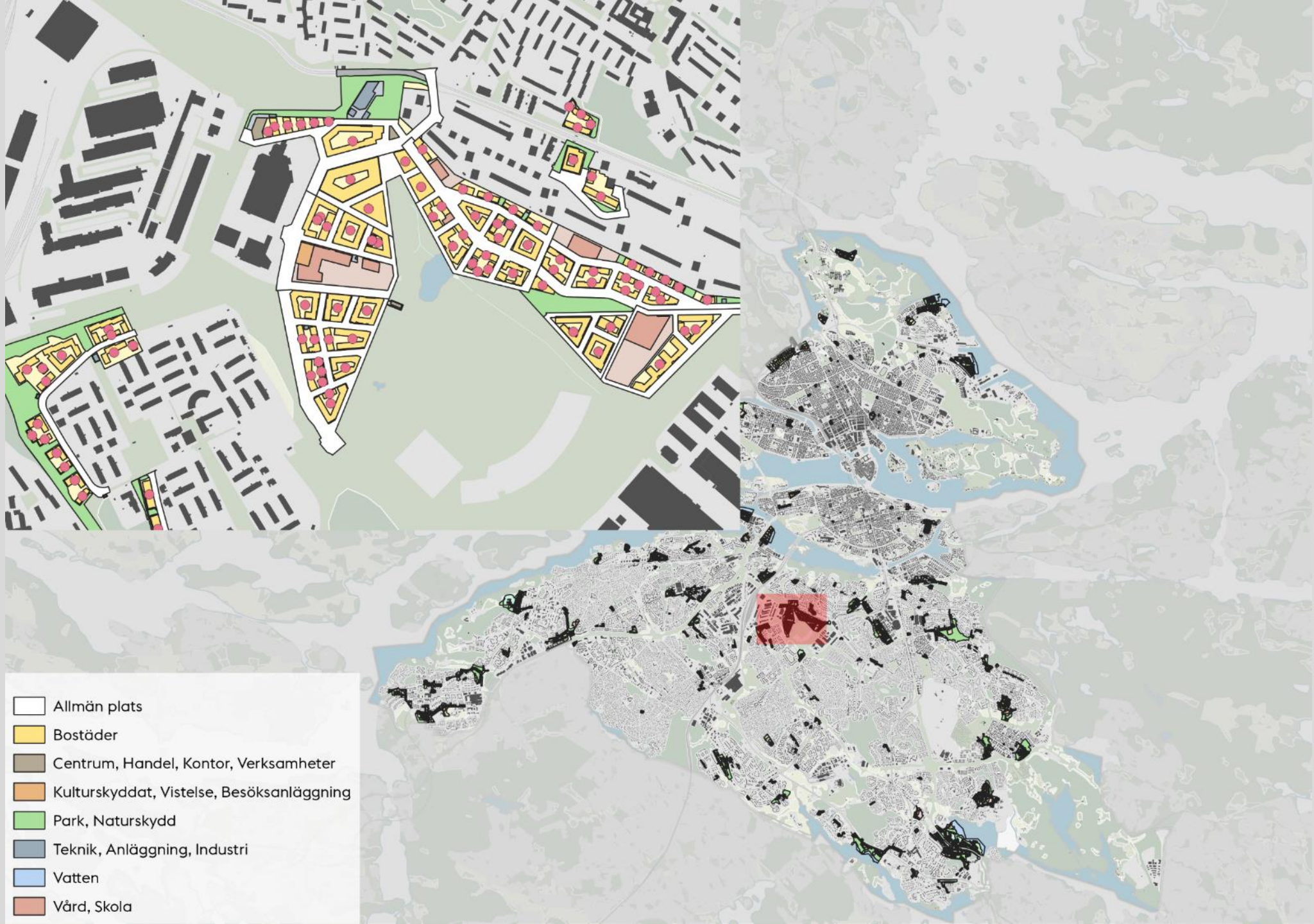


-  Allmän plats
-  Bostäder
-  Centrum, Handel, Kontor, Verksamheter
-  Kulturskyddat, Vistelse, Besöksanläggning
-  Park, Naturskydd
-  Teknik, Anläggning, Industri
-  Vatten
-  Vård, Skola



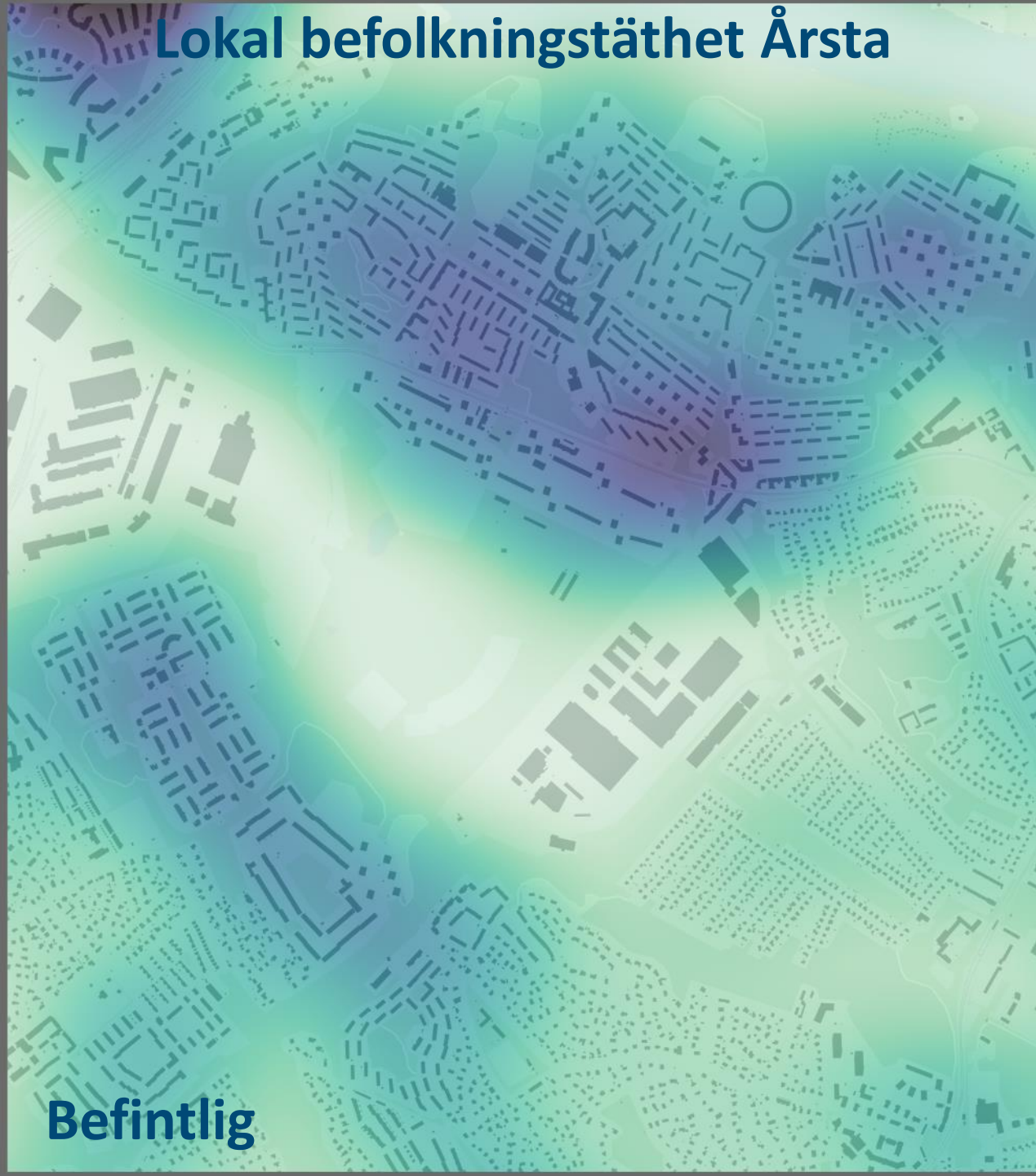
# Exempel: Potentiell användning och vidareutveckling

# Framtida befolkning på adresspunkt

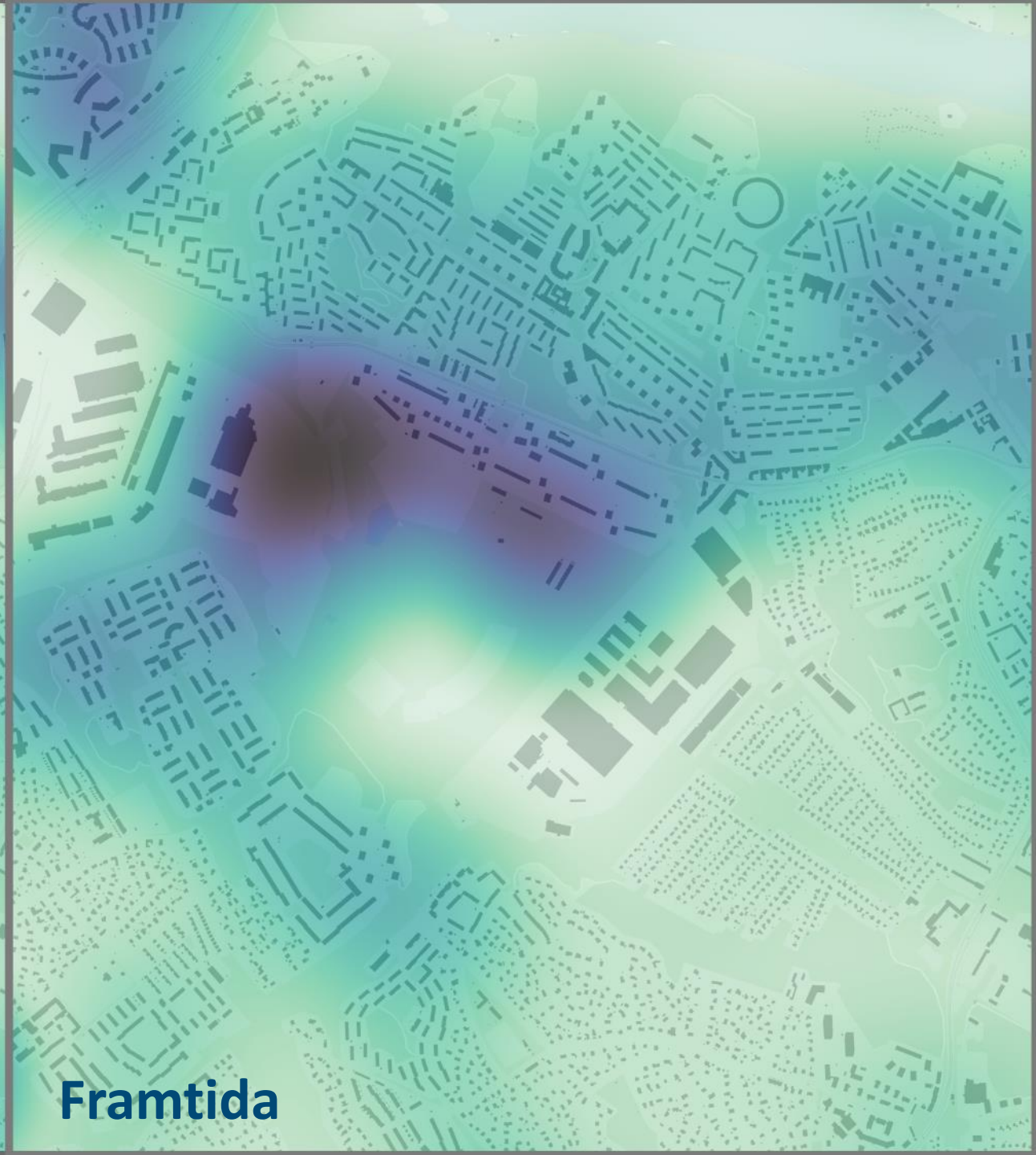


- Allmän plats
- Bostäder
- Centrum, Handel, Kontor, Verksamheter
- Kulturskyddat, Vistelse, Besöksanläggning
- Park, Naturskydd
- Teknik, Anläggning, Industri
- Vatten
- Vård, Skola

# Lokal befolkningstäthet Årsta

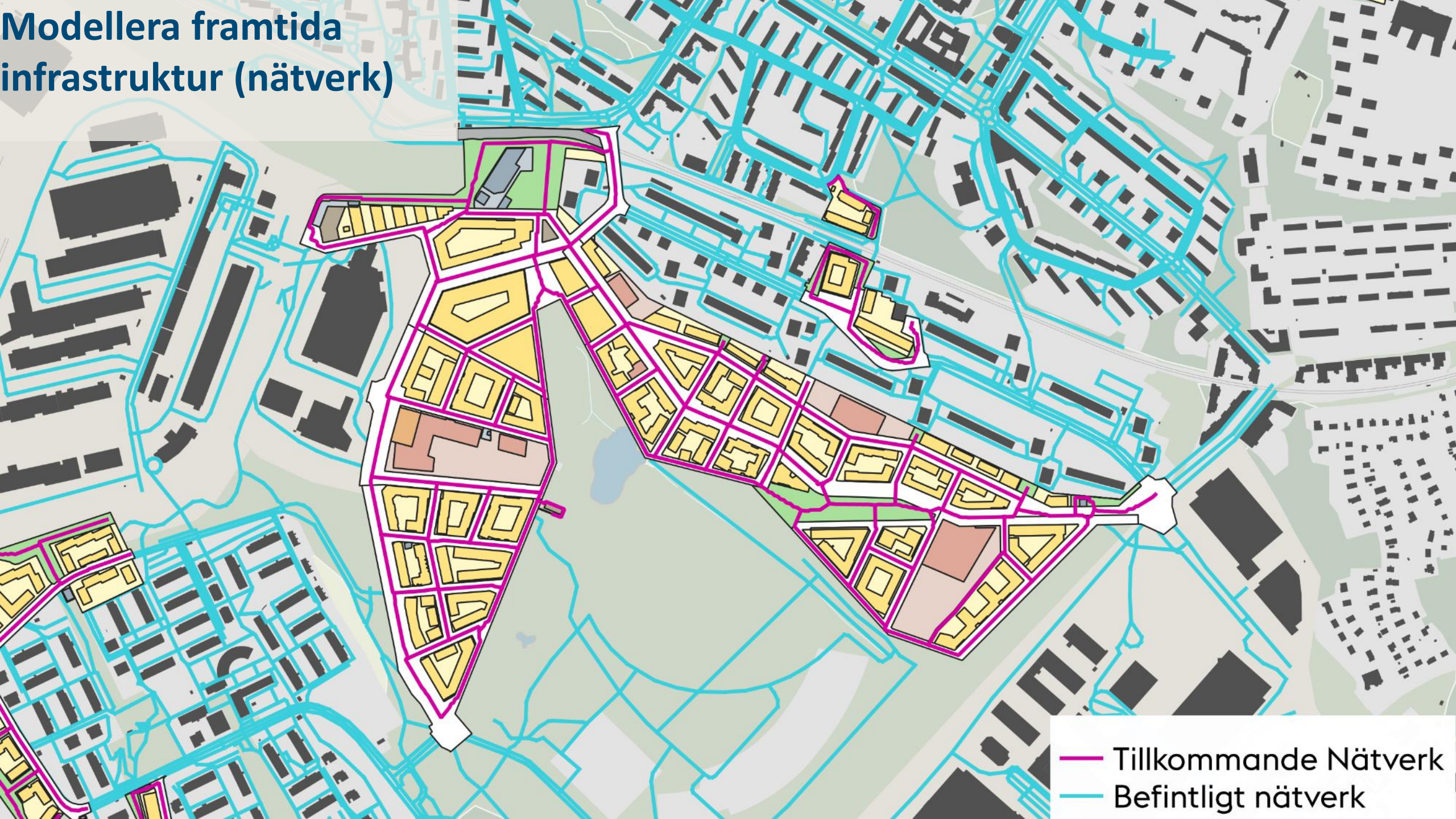


**Befintlig**



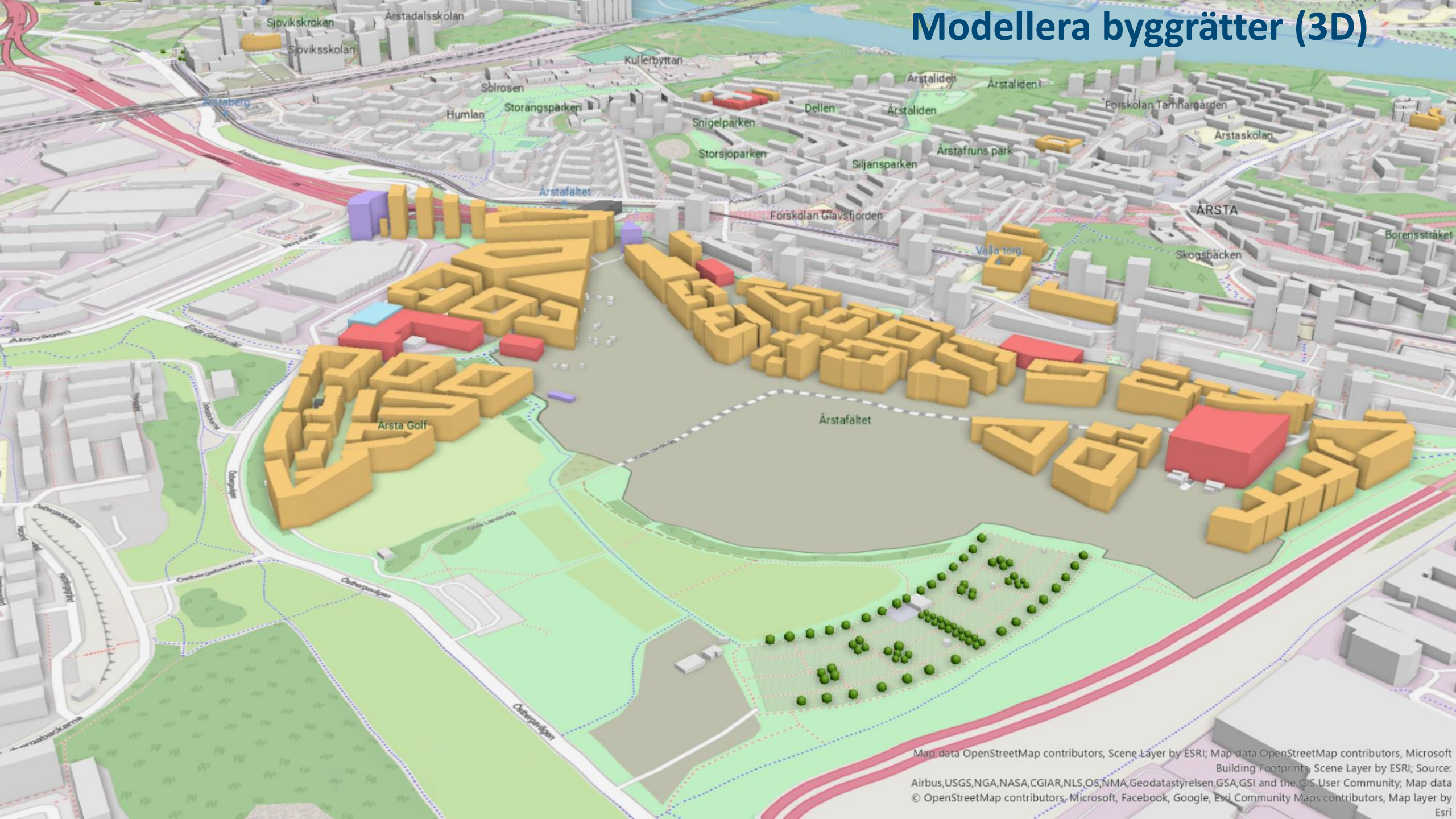
**Framtida**

# Modellera framtida infrastruktur (nätverk)



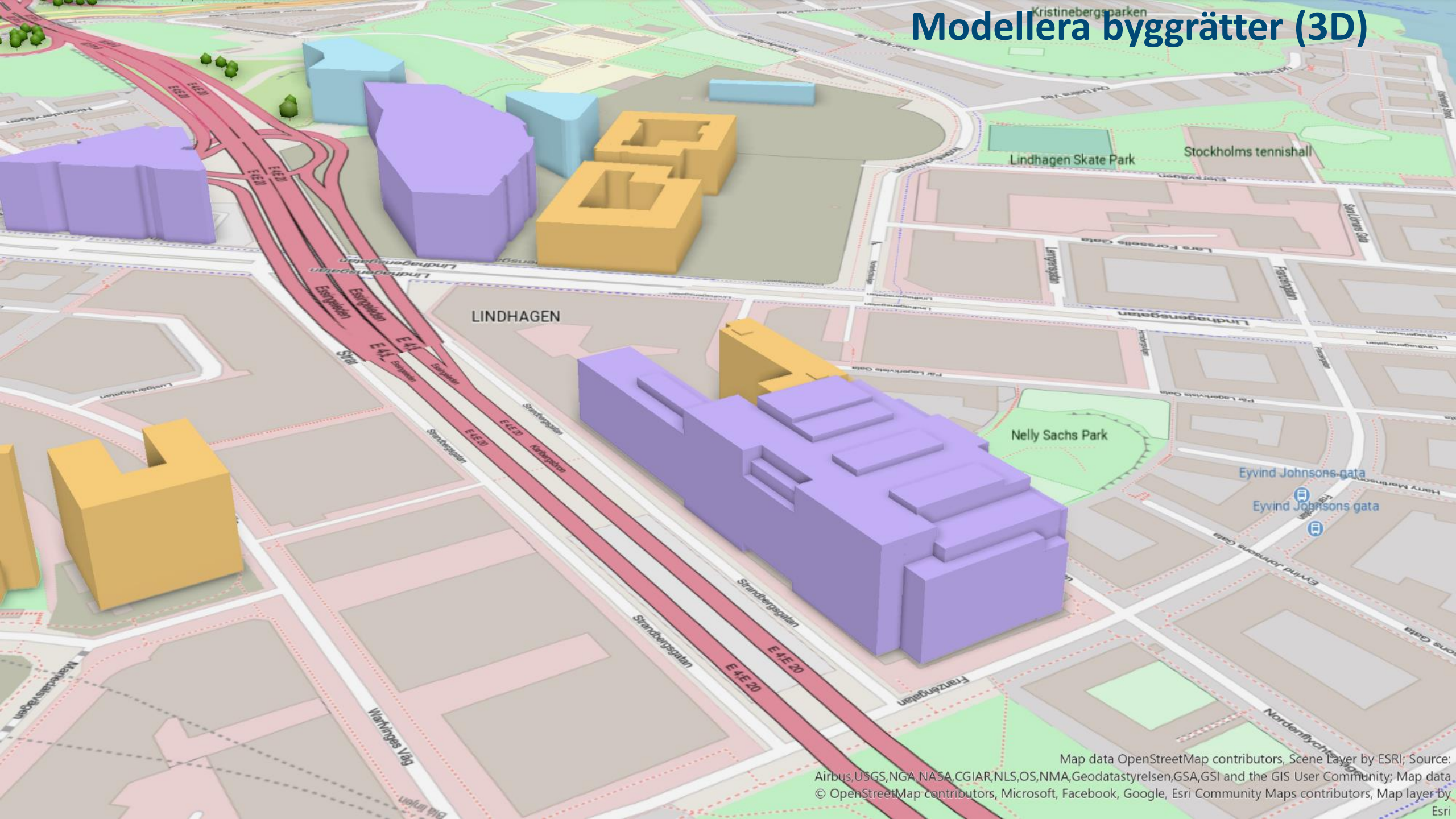
- Tillkommande Nätverk
- Befintligt nätverk

# Modellera byggrätter (3D)





# Modellera byggrätter (3D)



# Frågor?

[mingus.wass@stockholm.se](mailto:mingus.wass@stockholm.se)

