

Hållbar

samhällsbyggnad

för kommuner

KARTDAGARNA 2024 | 16–18 APRIL | GÖTEBORG

SOKIGO

PART OF ADDNODE GROUP

Hittar blåljusaktörer rätt i din kommun?

Adam Nilsson, Strategisk rådgivare - gaturummet

Syfte och agenda

42 av 290 kommuner är blåljusgodkända

- Vad är blåljuskollen?
- Geodata
 - Vägnätsredigering
 - Lokala trafikföreskrifter
- Processer
- Insamling
- Överblick



Ambulanspersonal i Härjedalen har anmält att fyra ambulansutryckningar fördröjts. (arkivbild) Foto: Fredrik Vestberg/Sveriges radio

UTRYCKNING

▶ Ambulanser hittade inte rätt i Härjedalen

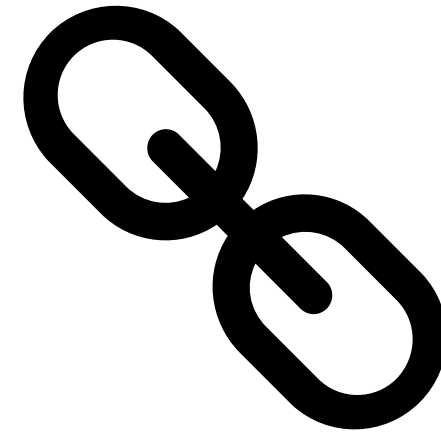
0:42 min [Min sida](#) [Dela](#)

Publicerat måndag 13 mars 2023 kl 14.27

- Ambulanspersonal i Härjedalen har anmält att fyra ambulansutryckningar fördröjts eftersom personalen inte hittade fram till rätt adress på grund av brister i navigeringssystemet.
- I ett av fallen var det prio 1-larm efter ett trauma och i ett annat fall var det ett spädbarn med andningsproblem som väntade på ambulans.

Blåjuskollen

- Kvalitetssäkra utpekad väg- och fastighetsdata
- Checklista för geodata och processer
- Rekommendation av MSB



Geodata

- Aktuella, fullständiga & korrekta
- Checklistan
 - Vem gör vad och när?
- Individer och system hanterar olika delar
- Bristande informationsdelning

Vägdata	Kommun kommentar/ansvarig/åtgärd	Lantmäteriet	Trafikverket
Process:			
Processen för uppdatering av vägdata ska vara dokumenterad hos kommunen och ansvarsfördelningen ska vara tydlig.			
Processen för rapportering av lokala trafikregelföreskrifter (Hastighetsgräns och Bärighet) ska vara dokumenterad hos kommunen och ansvarsfördelningen ska vara tydlig.			
Rutiner för översyn och avvikelshantering av vägdata (inkl. trafikregler) ska vara dokumenterade hos kommunen.			
NVDB ska uppdateras kontinuerligt vid förändring av vägnät eller företeelser. Generellt gäller att data för det kommunala bil- och cykelnätet ska vara registrerade senast 1 år efter att nytt/förändrat vägnät har öppnats för trafik eller att företeelser har förändrats. För genomfarts- och infartsvägar gäller 90 dagar.			En översyn kommer att göras för att se över kraven.

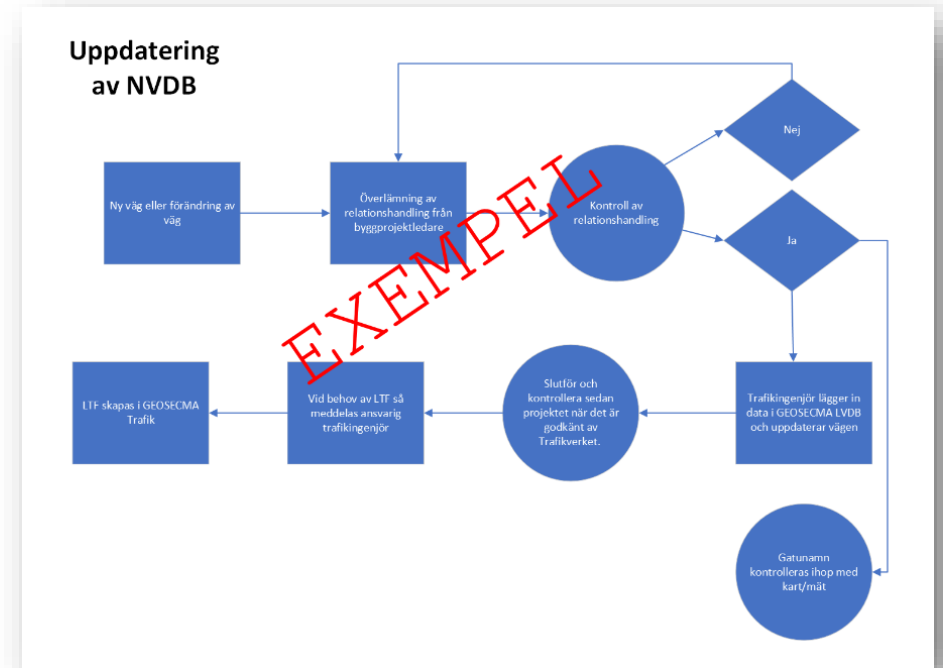
Byggnad	Kommun kommentar/ansvarig/åtgärd	Lantmäteriet	Trafikverket
Process:			
Processen för uppdatering av byggnader ska vara dokumenterad hos kommunen och ansvarsfördelningen ska vara tydlig.			
Byggnaders geometri ska inom kommunens ansvarsområde levereras enligt avtal till Lantmäteriet.			
Byggnaden ska registreras med schablonggeometri, eller helst inmått geometri, och byggnadsändamål senast den dagen den tas i bruk.			Kvalitetssäkrar åt Trafikverket
Byggnader som rivs eller brinner ner ska ingå i uppdateringen.			
Processen för registrering och uppdatering av byggnadsnamn ska finnas dokumenterad och ansvarsfördelningen tydlig.			Dokumentationen förvaltas på Trafikverket
Namn på byggnader ska uppdateras kontinuerligt.			
Geodata:			
Byggnader inom kommunens ansvarsområde ska vara uppdaterade med aktuell geometri och aktuellt byggnadsändamål.		Följer upp och kvalitetssäkrar	
Alla byggnader med bygglov ska registreras med geometri eller schablon, gäller inom hela kommunen.		Följer upp och kvalitetssäkrar	
För byggnader med ändamål samhällsfunktion ska även ett eller flera detaljerade ändamål (skola, sjukhus osv) vara registrerade och aktuella.		Förvaltar informationen	
Alla byggnadsnamn ska vara registrerade, genomgångna och uppdaterade. Särskilt viktiga är byggnader med ändamål samhällsfunktion (kommersiella namn hanteras som "alternativ byggnadsbeteckning").		Förvaltar och kvalitetssäkrar informationen	
I större byggnadskomplex kan alla byggnader som har en ingång/entré vara registrerade med ett namn. Ex. sjukhus, högskolor m.fl. så man förstår att det inte bara är en byggnad som heter så.		Förvaltar informationen	

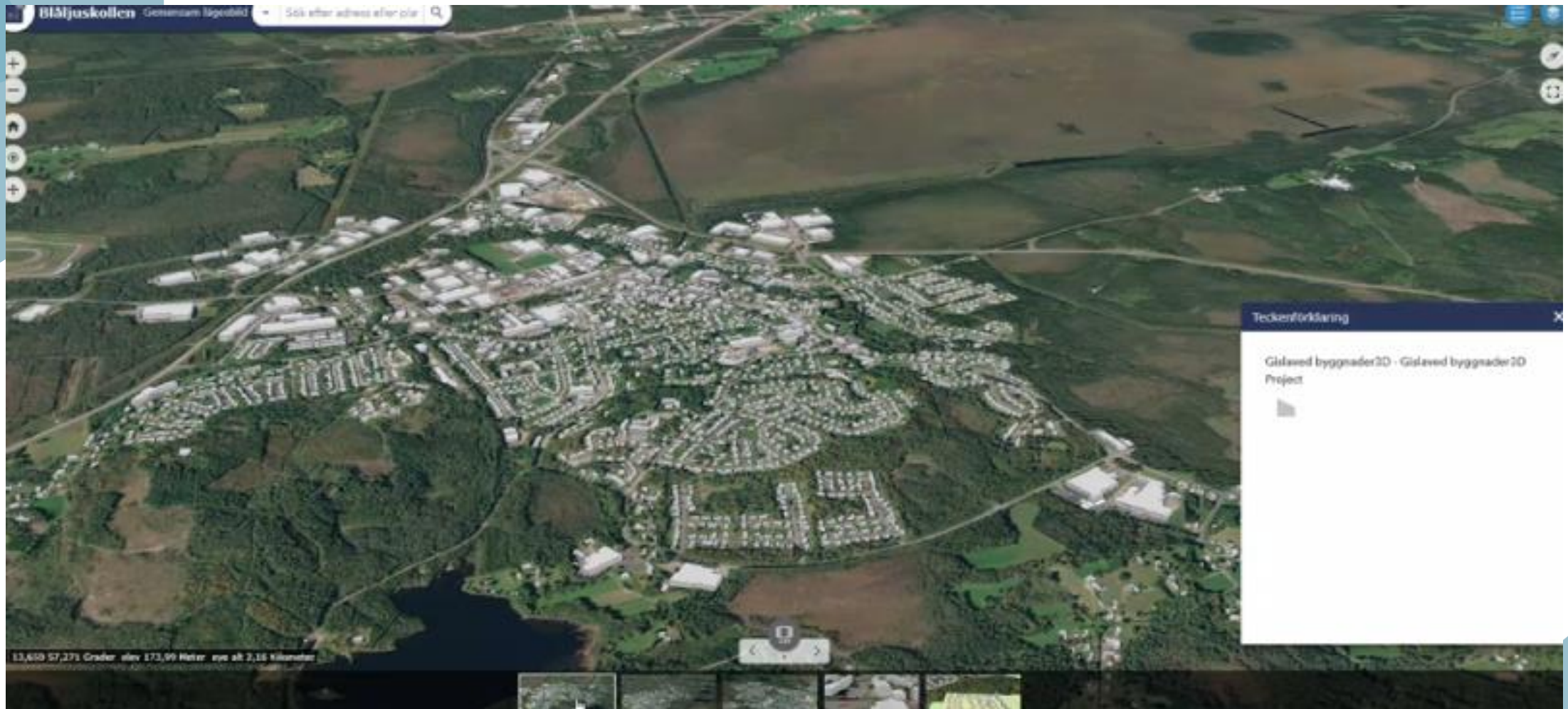
Processer

- Dokumenterade processer
- Ansvarsfördelning, insamling & uppdatering

Olika kvalitetsparametrar:

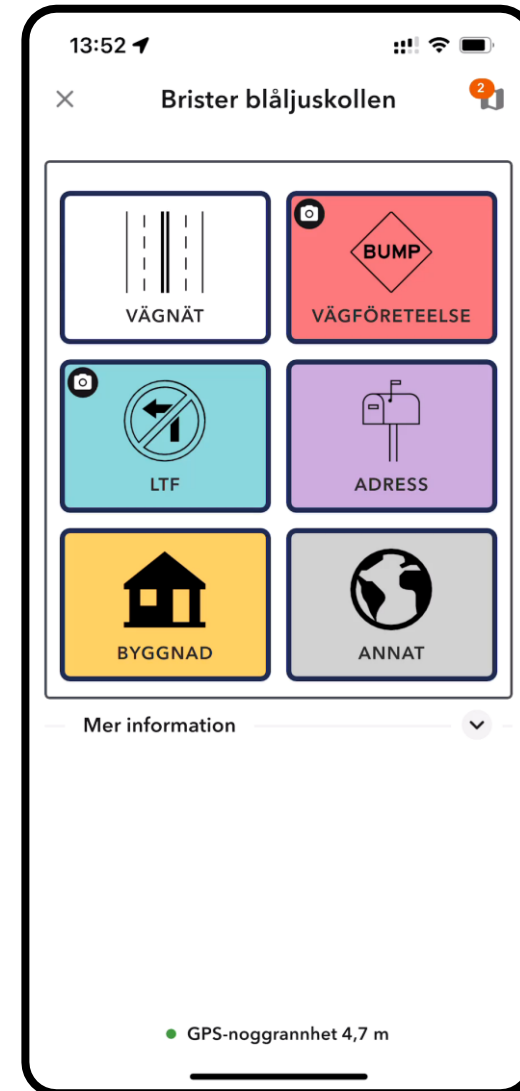
- Fullständighet
- Datastruktur enligt instruktioner och regler
- Korrekthet
- Rimliga attributvärden
- Lägesnoggrannhet



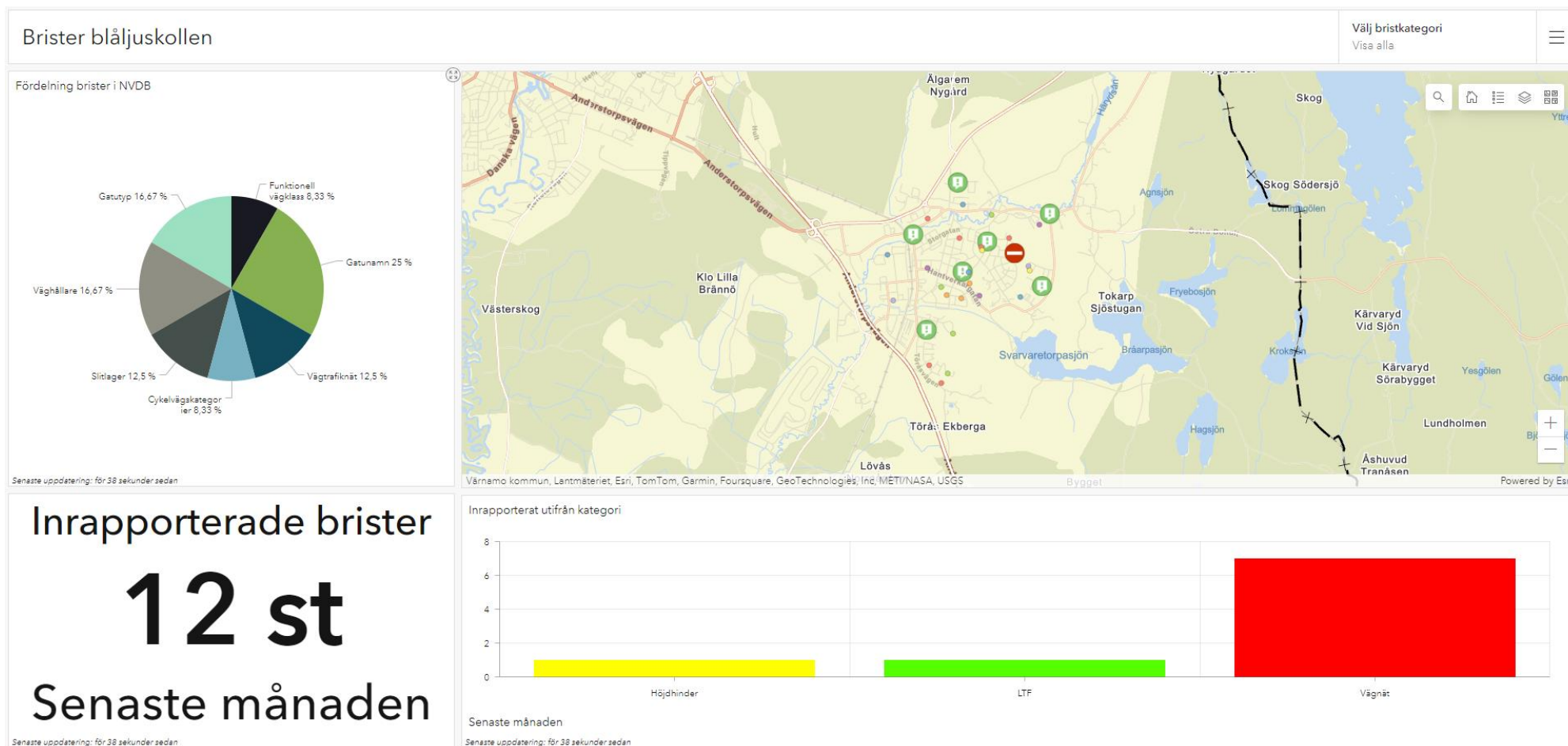


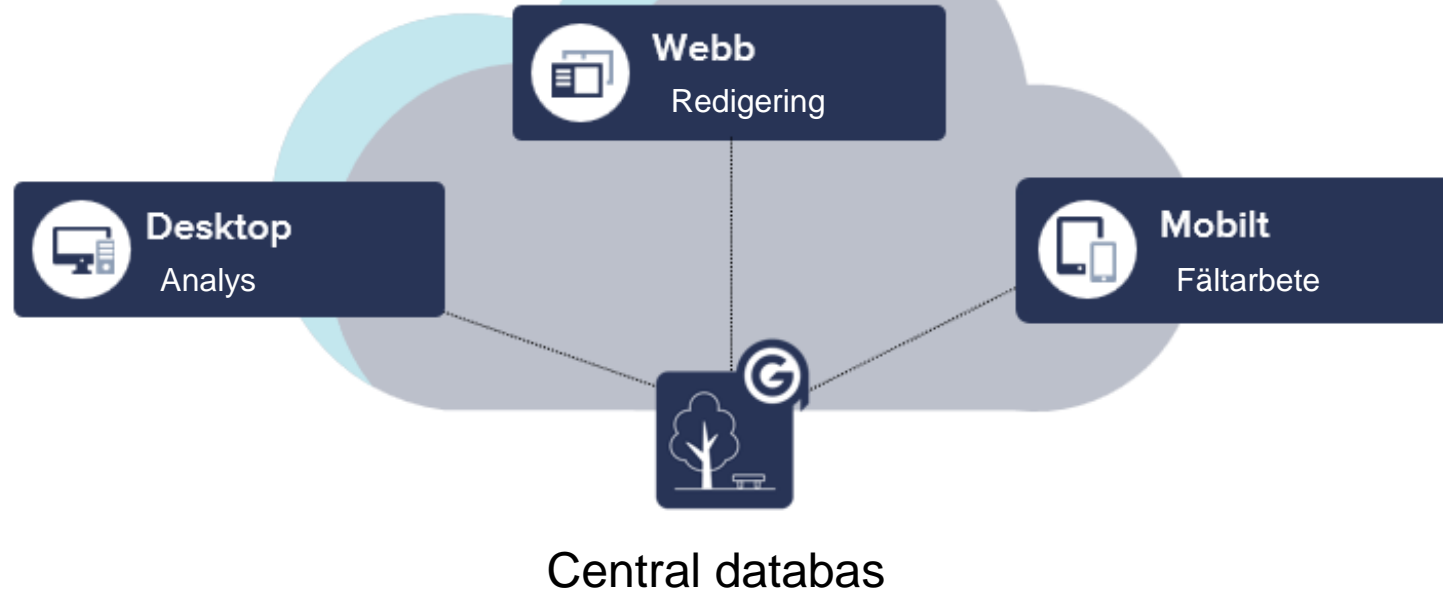
Insamling av data

1. Enkel & snabb insamling
2. Samla allt i en vy
3. Visualisera
4. Se brist i verksamhetsmodul och gör rättning



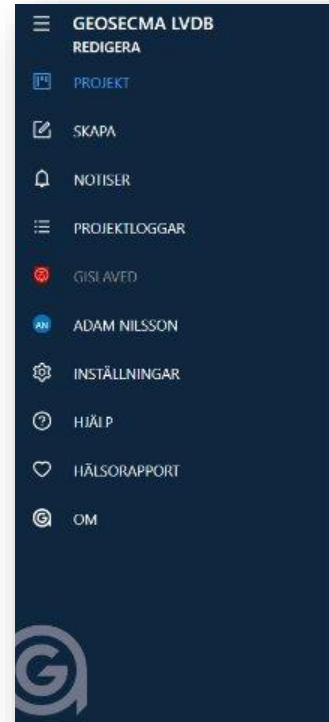
Dashboards – Överblick & uppföljning





GEOSECMA LVDB

- Ajourhållning av vägnätet
- Tillgång till geometri, topologi samt företeelser som är knutna till vägnätet
- Spridning av vägnätsinformation
- Tjänstebaserat datautbyte med NVDB
- Digitala gaturummet:
 - Grunddataförsörjning av ett flertal GEOSECMA-moduler



Namn	Status	Skapad av	Skapad datum	Åtgärd
Ny sträcka Högvägen	Skapad	Lise Hassinen	2024-02-26	
Ombyggnation cirkulationsplats	Skapad	Adam Nilsson	2024-03-05	

Namn
Blåjuskollen förbättring

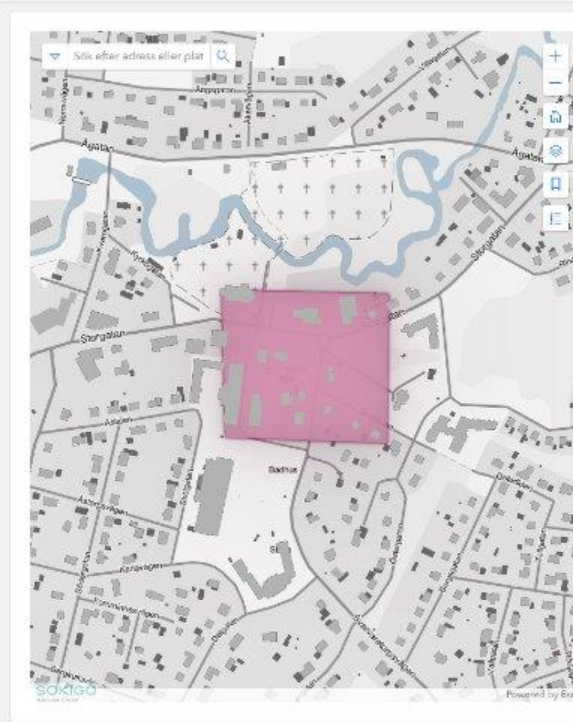
Beskrivning
För att vi vill ha kontroll på viktiga grunddata i kommunen!

Datafångstinformation >

Välj företeelsetyper >

Bilnät Cykelnät Gångnät

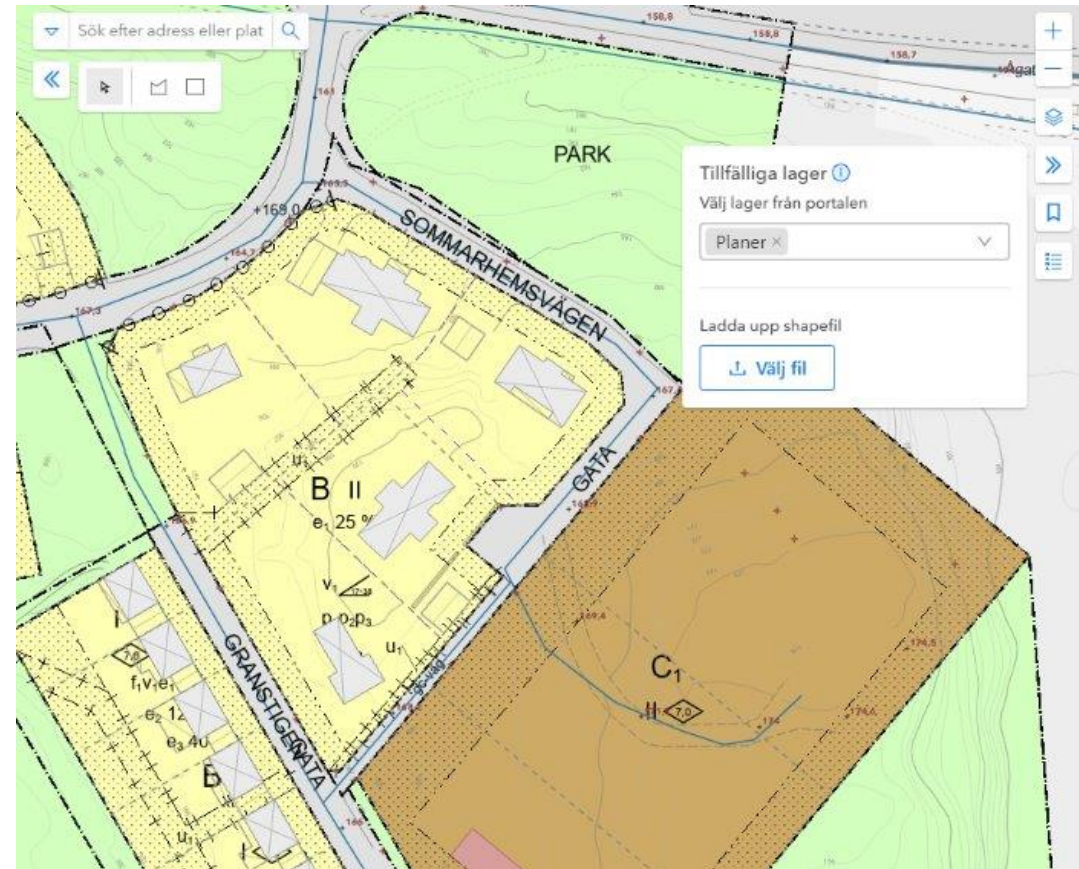
Bro och tunnel Bygdeväg C-Rekommenderad bilväg för cykeltrafik Farthinder Funktionell vägklass Färjeled Gatunamn Gatutyp GCM-passage Höjdhinder upp till 4,5 m Korsning Slitlager Turismcykelled Vägbredd Vaghinder Vaghällare Vägtrafiknät Övrigt vägnamn



Enkelt, standardiserat arbetsflöde

Nytt område

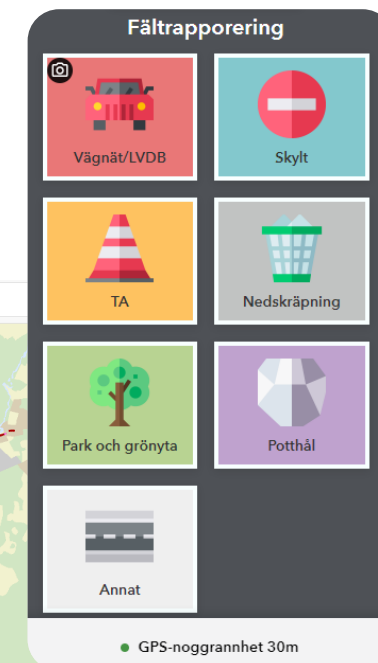
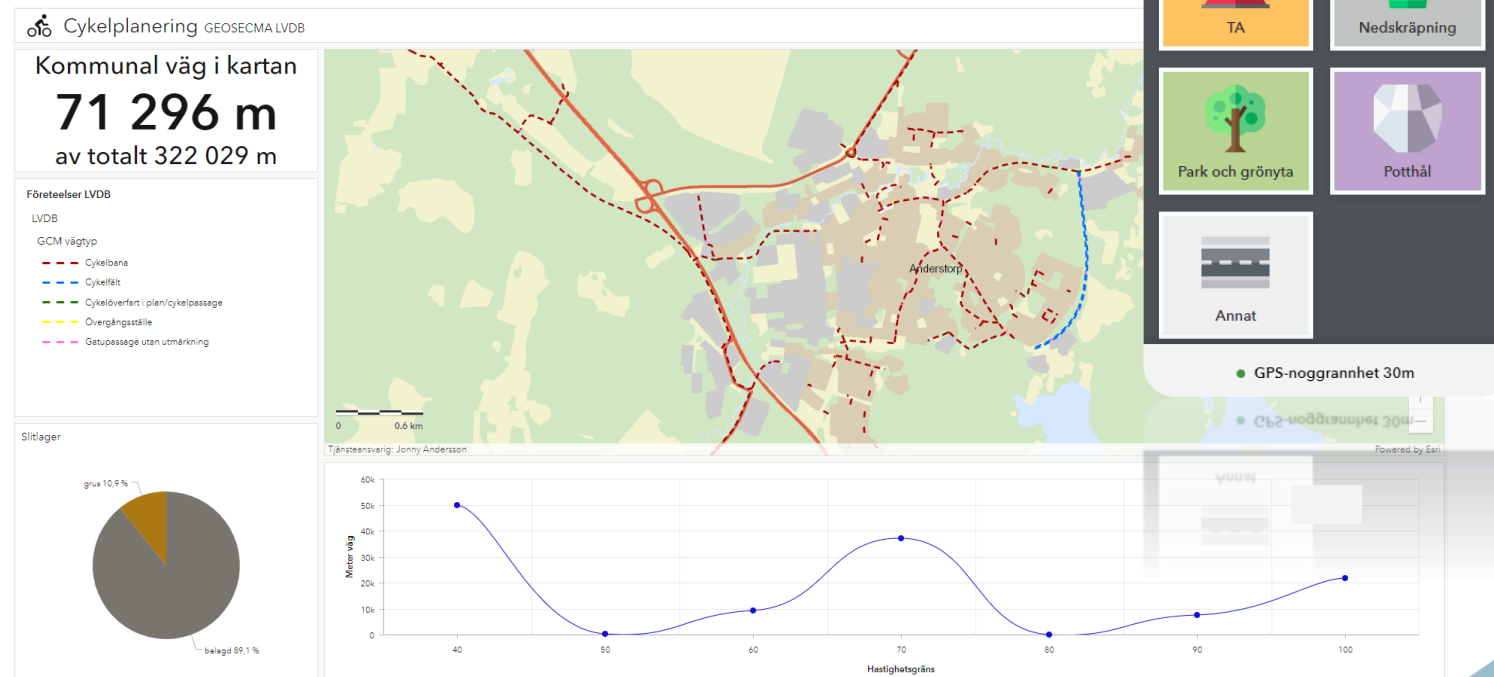
- Checka ut
- Standardinformation fylls i automatiskt
- Lägg till/redigera väglänkar
- Lägg till/redigera företeelser (obligatoriska väljs åt dig)
- Validering
- Exportera



- Demovisning

Nyttja verksamhetsplattformen

- Mobila lösningar
- Visualisering
- Följa upp projekt, nyckeltal
- Dela data



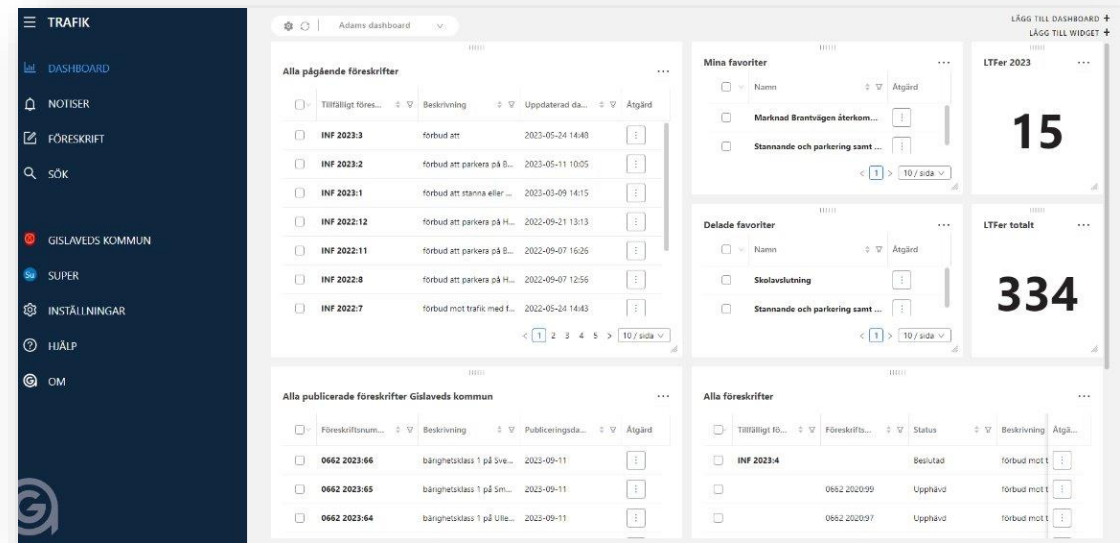
GEOSECMA Trafik

Ett modernt IT-stöd för registrering och ajourhållning av kommunens lokala trafikföreskrifter med:

- Rättssäker hantering
- Hög automatiseringsgrad vid handläggning
- Helt digitalt arbetsflöde
- Rätt geografisk plats

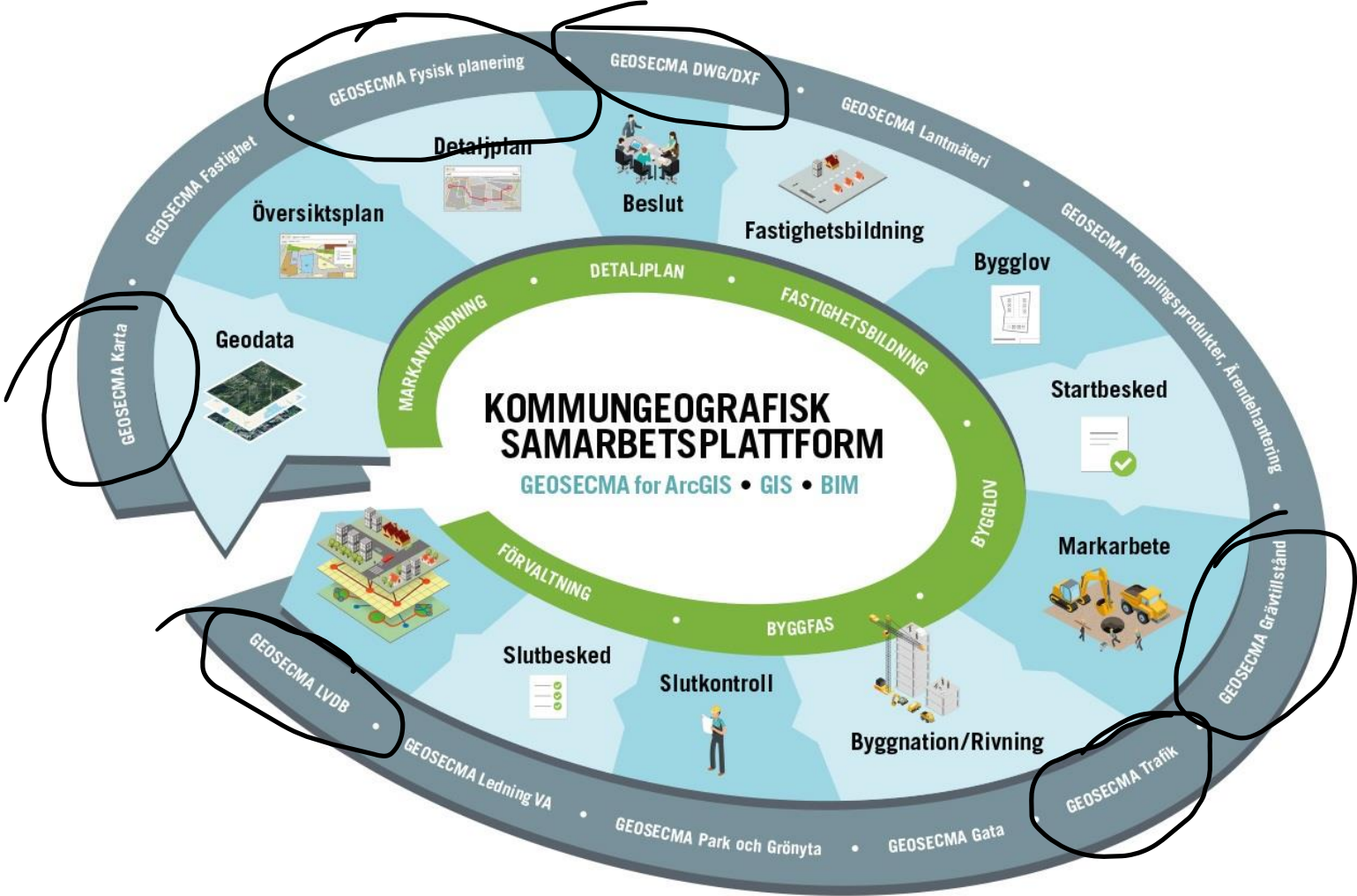
Ett typiskt arbetsflöde:

- *Bakgrundskoll före ny föreskrift*
- *Konstruera föreskrift*
- *Validering*
- *Remisshantering och säkerställer spårbarhet*
- *Beslut*
- *Publicering i STFS*



- Snabb demo trafik

Hantera alla delar i verksamhetsplattformen



Effekt

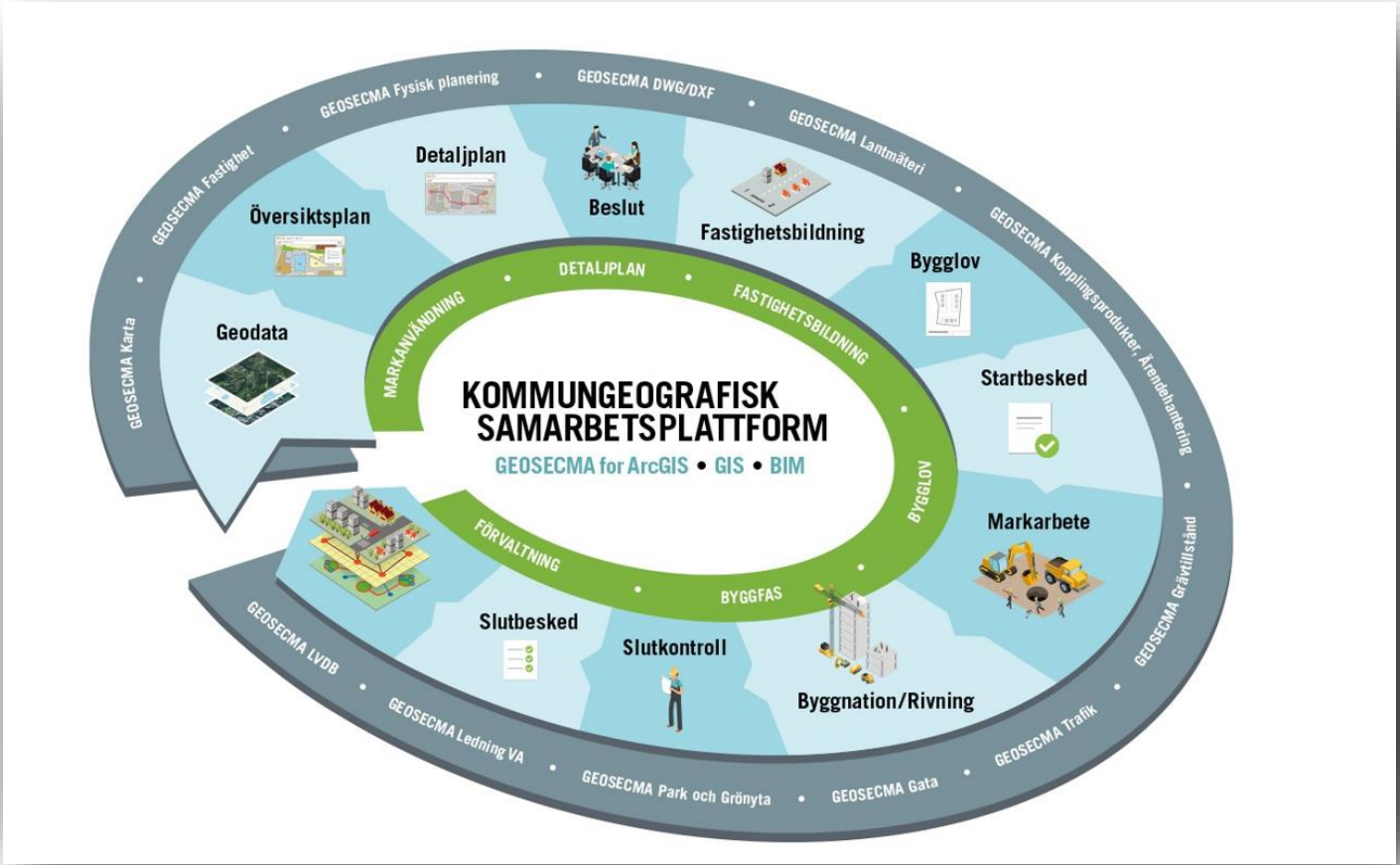
- Kvalitetssäkrade processer och geodata
- Bra grunddata
- Påverkar övrig verksamhetsdata
- Upphandling
- Snöröjning, entreprenör m.m.

YTTTERLIGARE
NYTTOR
FÖR KOMMUNER

Effektivare:

- ruttplanering och transportvägar
- planering av hemtjänstbesök
- skolskjutsplanering
- logistik för till exempel post och bud

Sammanfattning



Tack för att ni har lyssnat!

Besök oss gärna – vi finns i monter 3

SOKIGO

PART OF ADDNODE GROUP

| Hållbar samhällsbyggnad för kommuner |

Adam Nilsson

Strategisk rådgivare

Tel: 072-401 78 13

adam.nilsson@sokigo.com

www.sokigo.com