

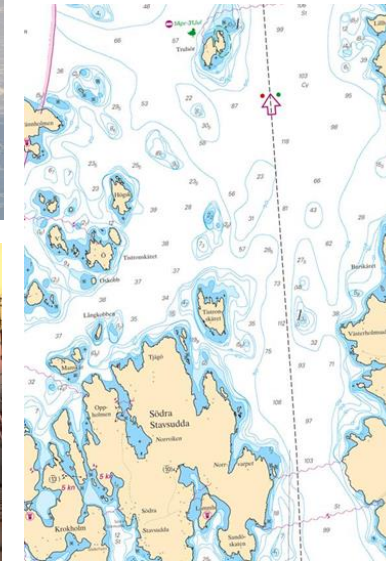
# ADAPT – effektivare kollektivtrafik i skärgården

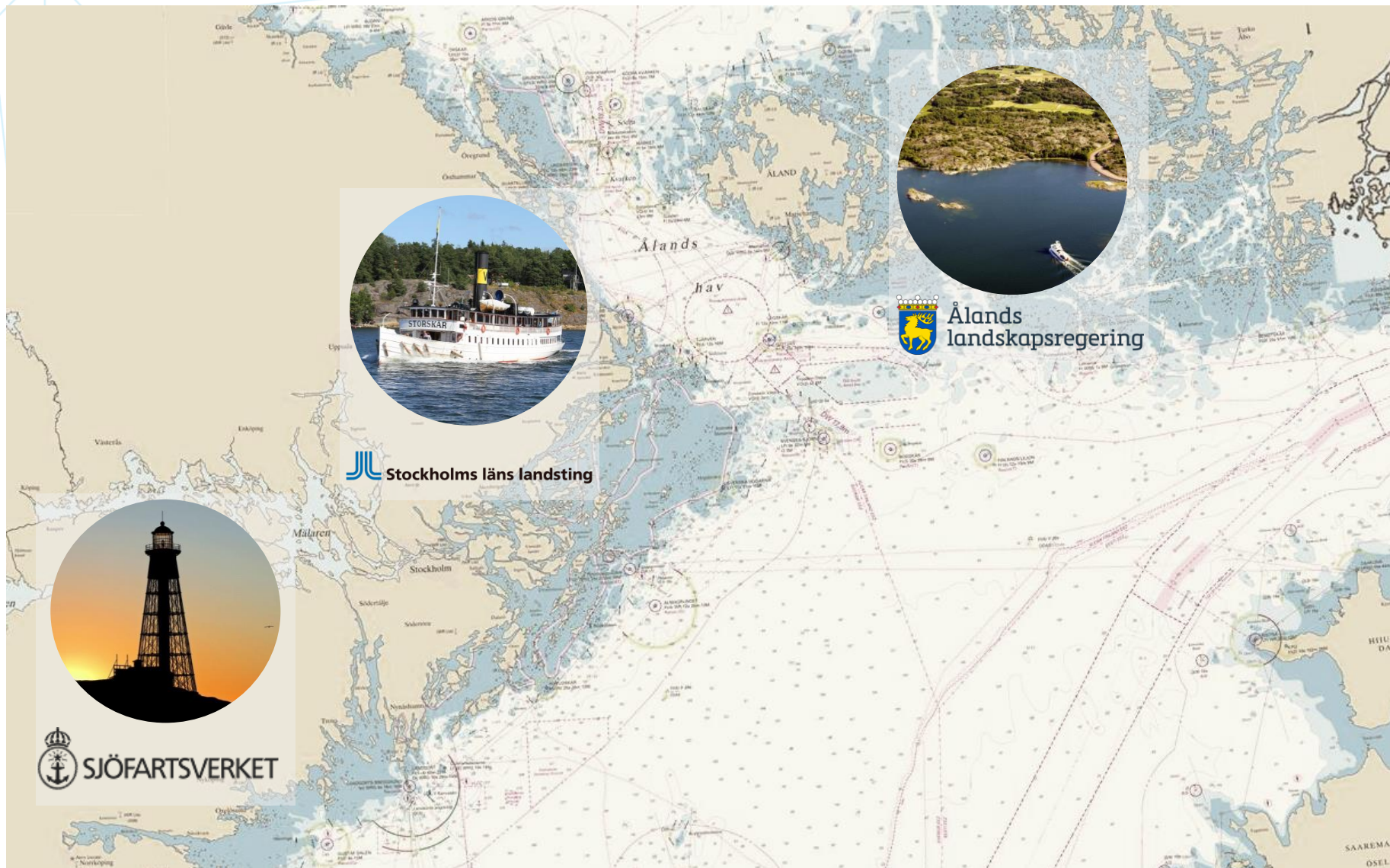


**SJÖFARTSVERKET**

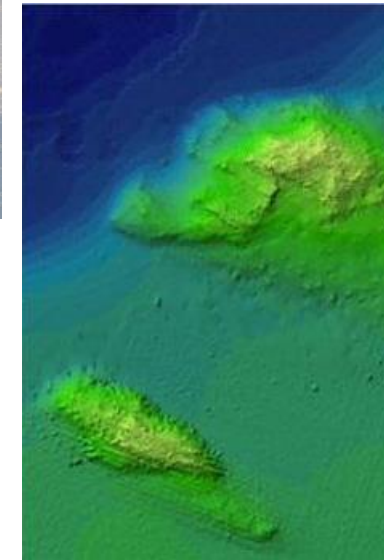
Utveckling av säkra, tidseffektiva och bränsleeffektiva rutter för transporter i Stockholms och Ålands skärgårdar genom att

- Skapa pålitliga sjökort för identifierade rutter
- Skapa en toolbox med metoder och rutiner för navigering och ruttplanering
- Ge förslag till förbättrade och justerade farleder för skärgårdens kollektivtrafik

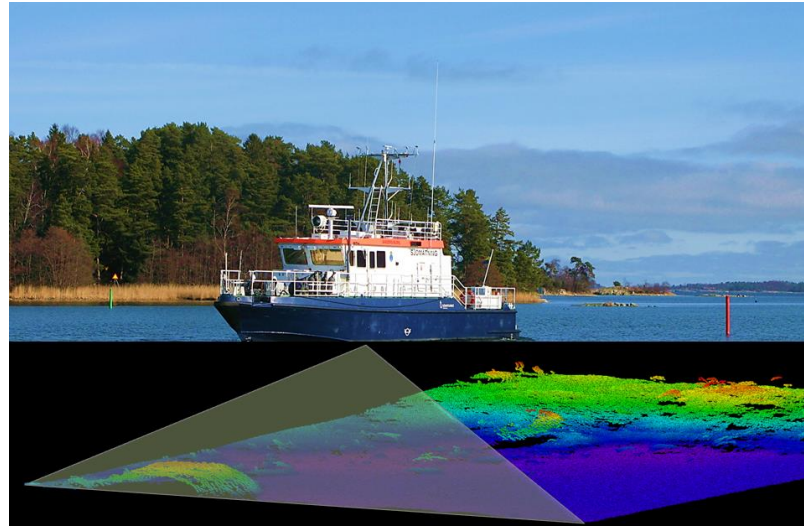




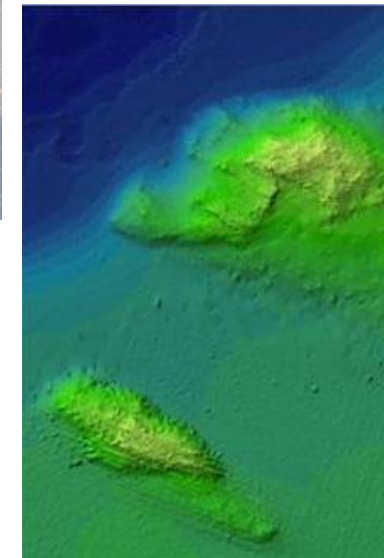
- ADAPT pågår  
mars 2016 – augusti 2019
- Budgeten är 2,2 miljoner €
- Projektet genomförs med stöd av  
EU:s regionala utvecklingsfond  
Interreg Central Baltic








# Varför behövs ny sjömätning?



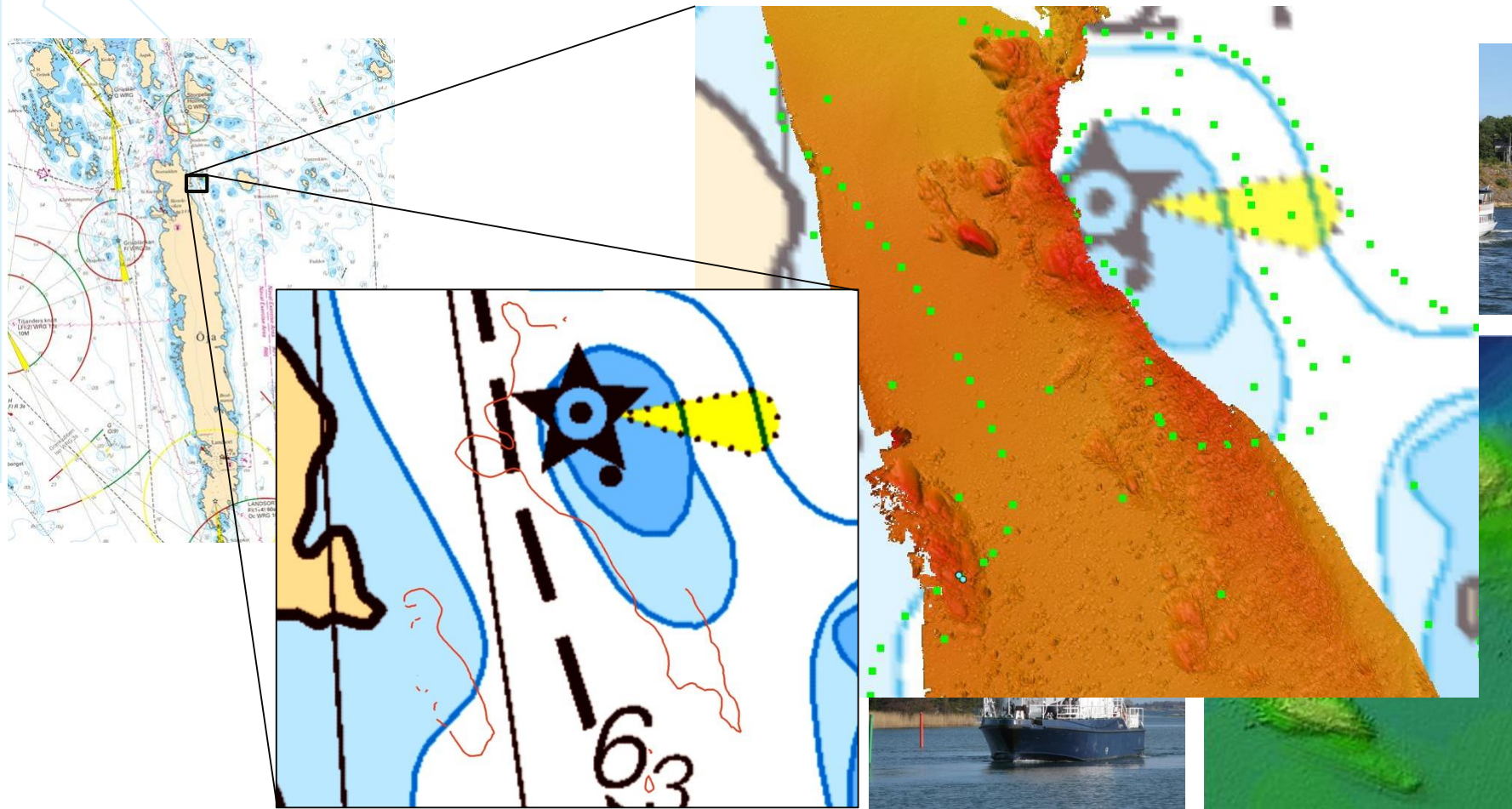
# Sjömätningen i Stockholms skärgård (2016 – 2017)



-  Ej Påbörjad
-  Sjömätning Pågår
-  Sjömätning Klar
-  Lagrat i Djupdatabas
-  Sjøkort Uppdaterat

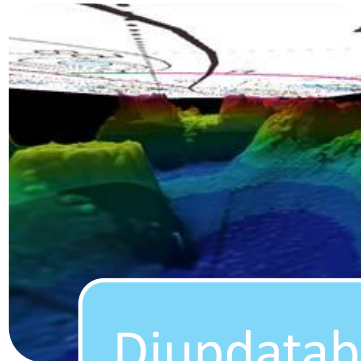
<http://www.marinetraffic.com>

# Sjömätningen i Stockholms skärgård - resultat

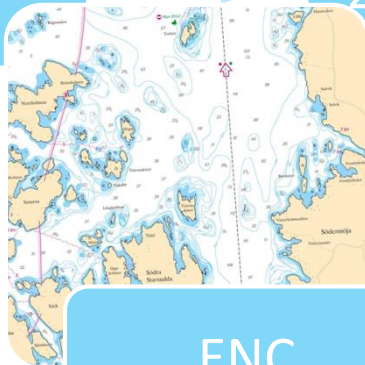




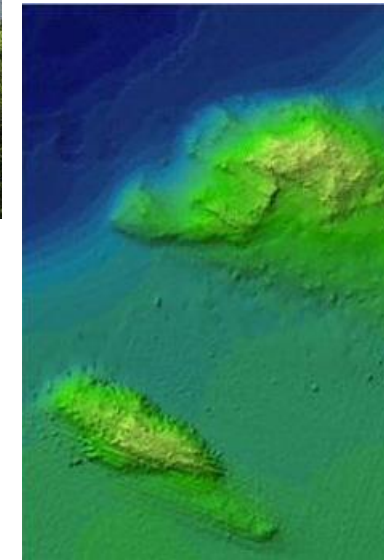
Sjömätning  
2016 - 2017



Djupdatabas  
2016 - 2018



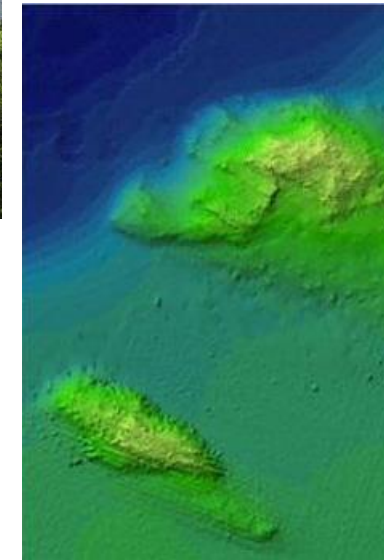
ENC  
2017 - 2018





- Sjömätning i Ålands skärgård (grunda farleder), totalt 104 km<sup>2</sup>
- Totalt 7 workshops kring teman som upphandling av skärgårdstrafik, tidtabeller vid vintertrafik, optimering av fartygskapacitet och olika transportsätts påverkan på kostnader och miljö.

De planerade aktiviteterna kommer att bidra till en säkrare och mer effektiv kollektivtrafik i skärgården!



[www.sjofartsverket.se/adapt](http://www.sjofartsverket.se/adapt)

Projektledare, Linda Blied

[linda.blied@sjofartsverket.se](mailto:linda.blied@sjofartsverket.se)

