

Stadsplanekonceptet 15-minutersstaden i en svensk kontext

An aerial photograph of a city, likely Umeå, Sweden. The city is built on a peninsula with a river flowing through it. A prominent red brick church with a tall, dark spire is visible in the center. The city is surrounded by green hills and a bridge spans the river in the background. The sky is overcast.

SCB

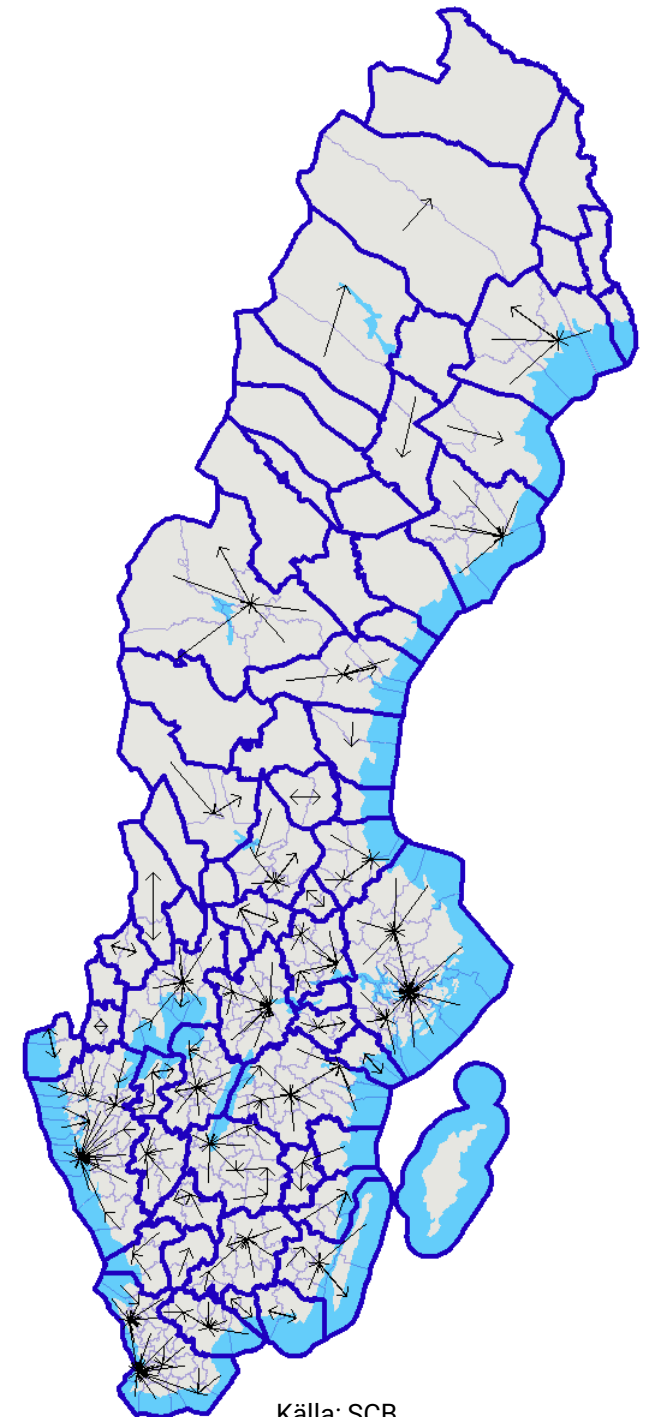
Stefan Svanström
Ekonomisk statistik och analys

Lokala arbetsmarknader LA

Beskriva funktionella arbetsmarknadsregioner

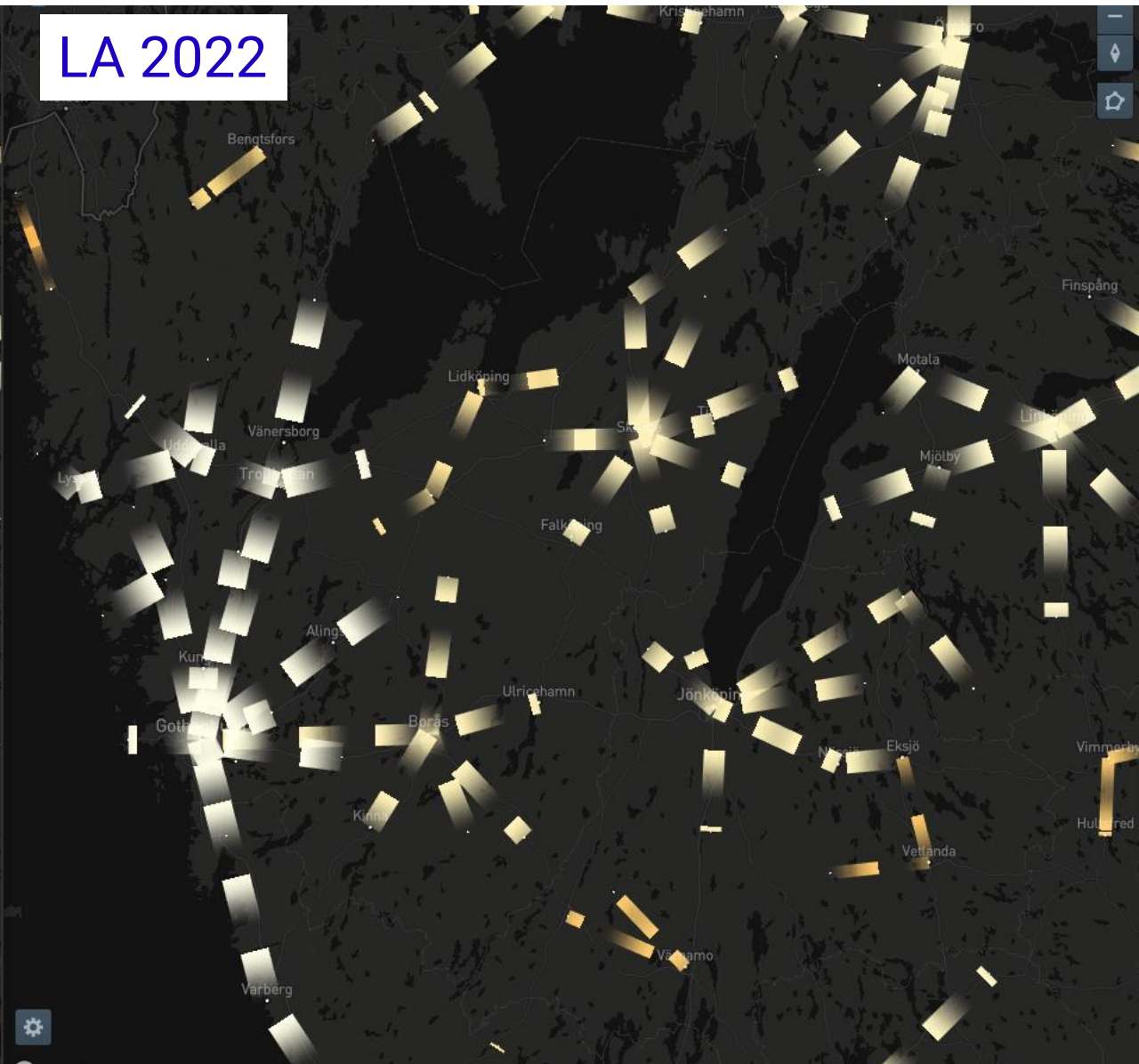
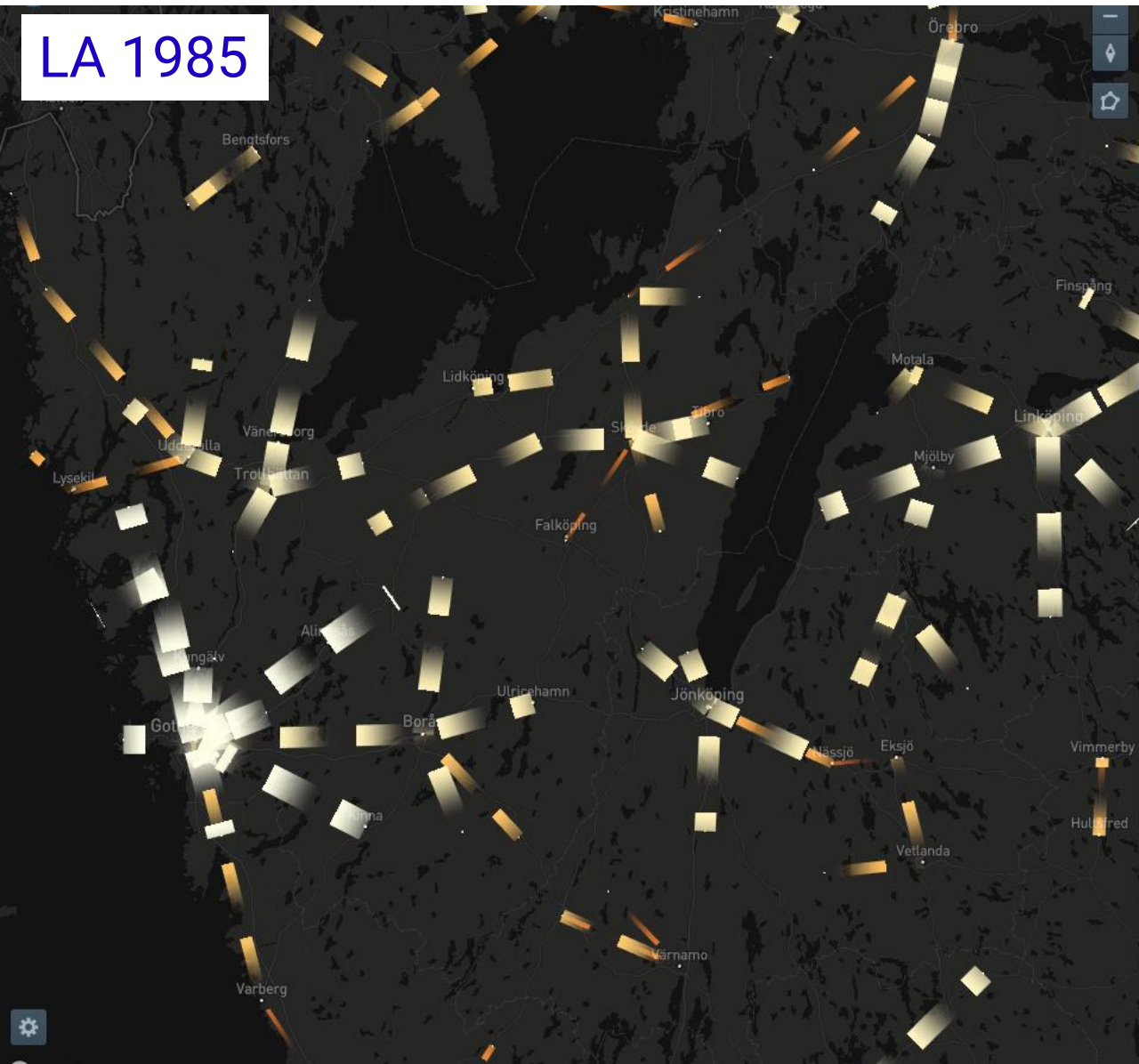
- Huvudsakliga pendlingsströmmar
- Riktning och styrka på pendling
- Fångar regionförstoring

- Aggregat av kommuner
- Från 1985 till idag
- Sedan 2020 bygger på BAS



Källa: SCB

Regionförstoring över tid



Behov av att beskriva pendlingen på finare nivå

Pandemin ledde till att vi räknade på effekter av eventuell nedstängning av kollektivtrafiken

Cykelrestid bostad–arbete	Antal vårdanställda i Stockholm (procent inom parentes)	Göteborg	Malmö	Resten av landet	Hela landet
0–30 min	15974 (40,7)	11047 (45,3)	7569 (59,7)	154686 (48,9)	189276 (48,2)
30–60 min	11953 (30,5)	6830 (28)	1597 (12,6)	41805 (13,2)	62185 (15,8)
Över 60 min	10951 (27,9)	6068 (24,9)	2725 (21,5)	78913 (25)	98657 (25,1)
Okänt	325 (0,8)	430 (1,8)	784 (6,2)	40721 (12,9)	42260 (10,8)
Totalt antal personer	39203	24375	12675	316125	392378



Kan Sveriges alla vårdanställda ta sig till jobbet utan att åka kollektivt? Rimligtvis inte om cykeln är alternativet. SCB har tagit fram statistik om hur långa cykelavstånd det rör sig om – och för en fjärdedel blir det över en timmes restid enkel väg.



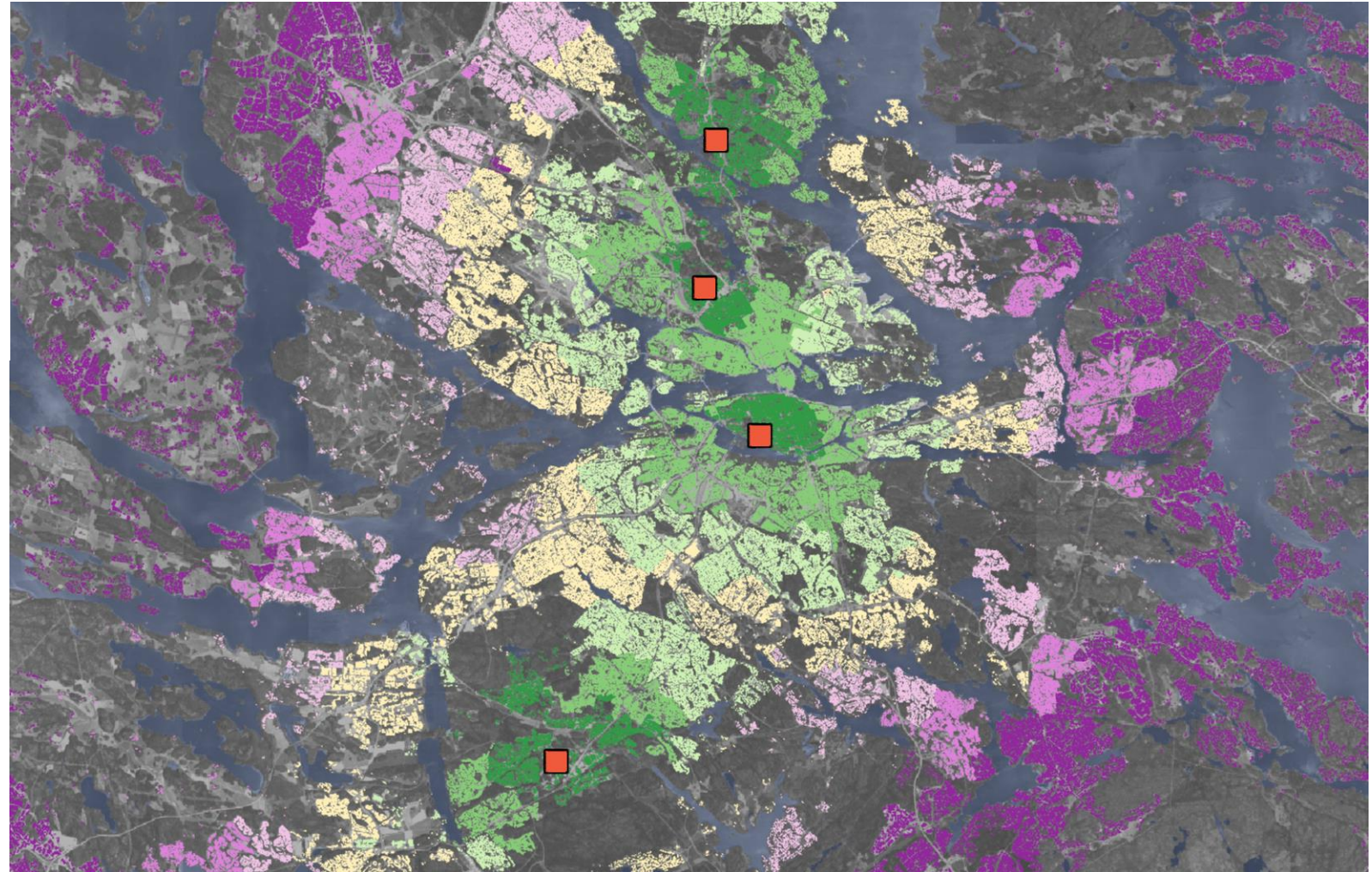
Behov av att beskriva pendlingen på finare nivå

Cykelavstånd i minuter
till de större sjukhusen, 2018



Cykelrestid bostad-arbete	Antal vårdanställda i Stockholm (procent inom parentes)
0-30 min	15974 (40,7)
30-60 min	11953 (30,5)
Över 60 min	10951 (27,9)
Okänt	325 (0,8)
Totalt antal personer	39203

SCB



Källa: SCB, Lantmäteriet

15-minutersstaden ett stadsplanekoncept som fått bred spridning efter pandemin

Begreppet myntades av Carlos Moreno runt 2016

Förutsättningar för att inom 15 minuter kunna nå:

- Arbete
- Service
- Skola/förskola
- Shopping
- Nöje
- Kultur
- Natur
- Fritid

Förändra långa avstånd i staden och uppdelningen av städer i funktioner

15-minutersstaden ett stadsplanekoncept som fått bred spridning efter pandemin

- Klimatet stor utmaning för våra täta befolkningsstrukturer
- Över hälften av världens befolkning bor i städer
- Står för stor del av koldioxidutsläppen
- Ställer krav på utformningen av städerna

- Paris
- Milano

November 2019 gick Paris borgmästare Anne Hidalgo till val på konceptet 15-minuterstaden



Hur ser förutsättningarna ut i Sverige för 15-minutersstaden?

- Avlångt land med stora avstånd
- 8,7 miljoner byggnader
- Varav 55 procent i tätorter

- Tätorter upptar 1,6 procent av landarealen
- 87 procent av befolkningen i tätorter

- Incitament för att ta cykel
Avståndet till arbete

Täcker 77
procent av
Öland

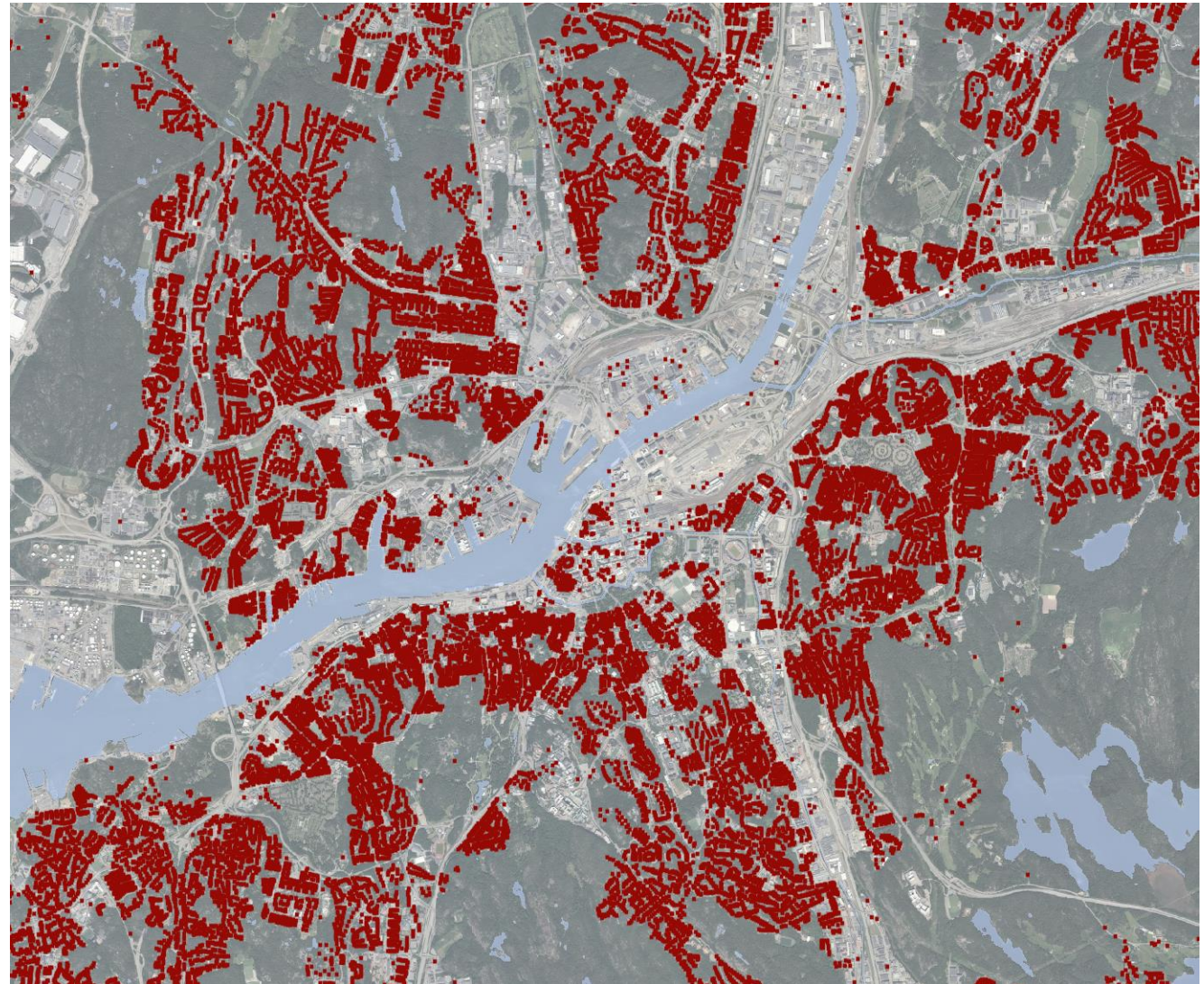
Förutsättningar för att räkna på cykelavstånd nationellt



Källa: SCB, Lantmäteriet

Förutsättningar för att räkna på cykelavstånd nationellt

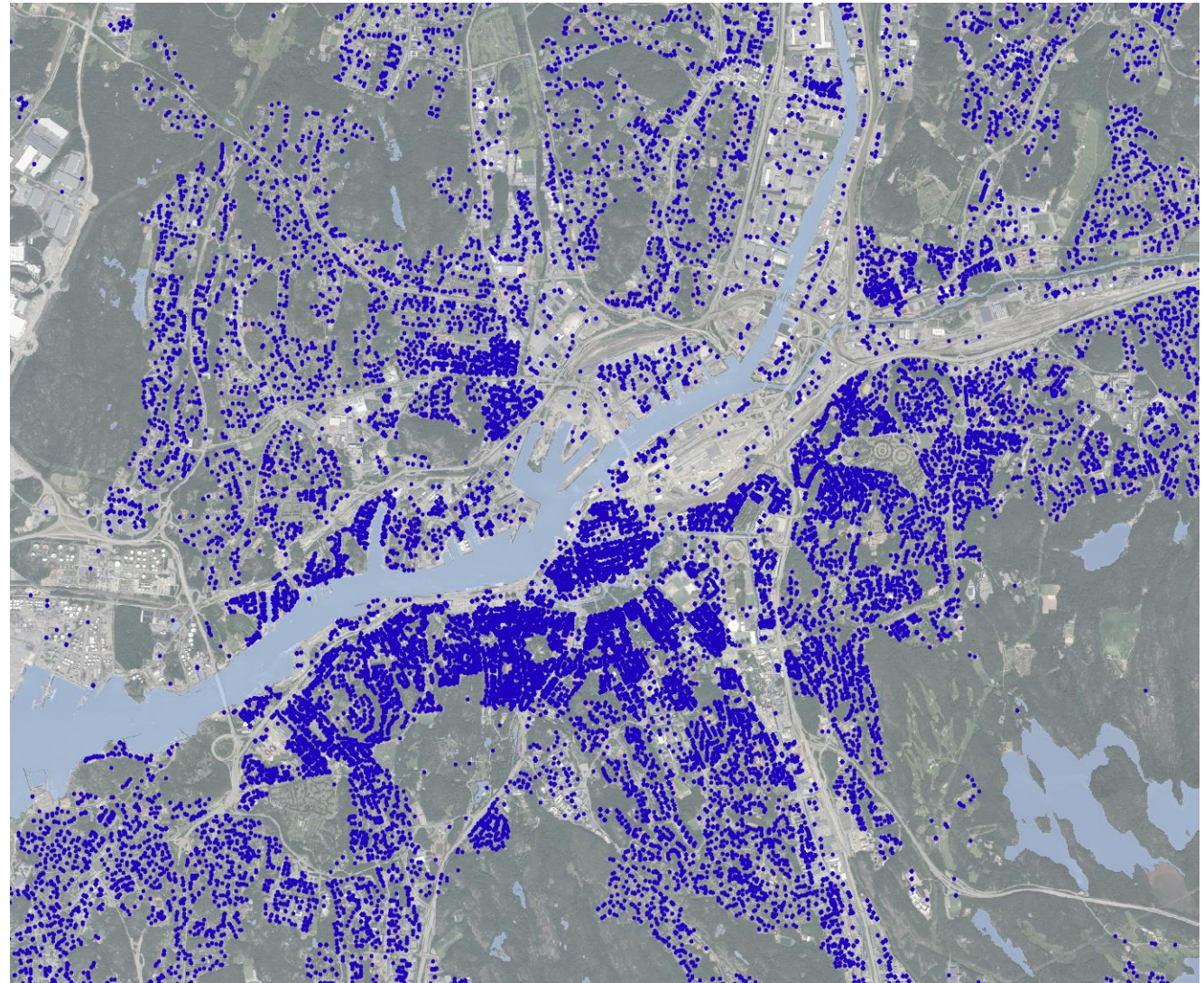
- Registret över totalbefolkning
- Kopplat till adresskoordinater
- BAS-uppgift anställd 2022
- Ej egen företagare
- Kvinna/man
- Drygt 3,8 miljoner punkter



Källa: SCB, Lantmäteriet

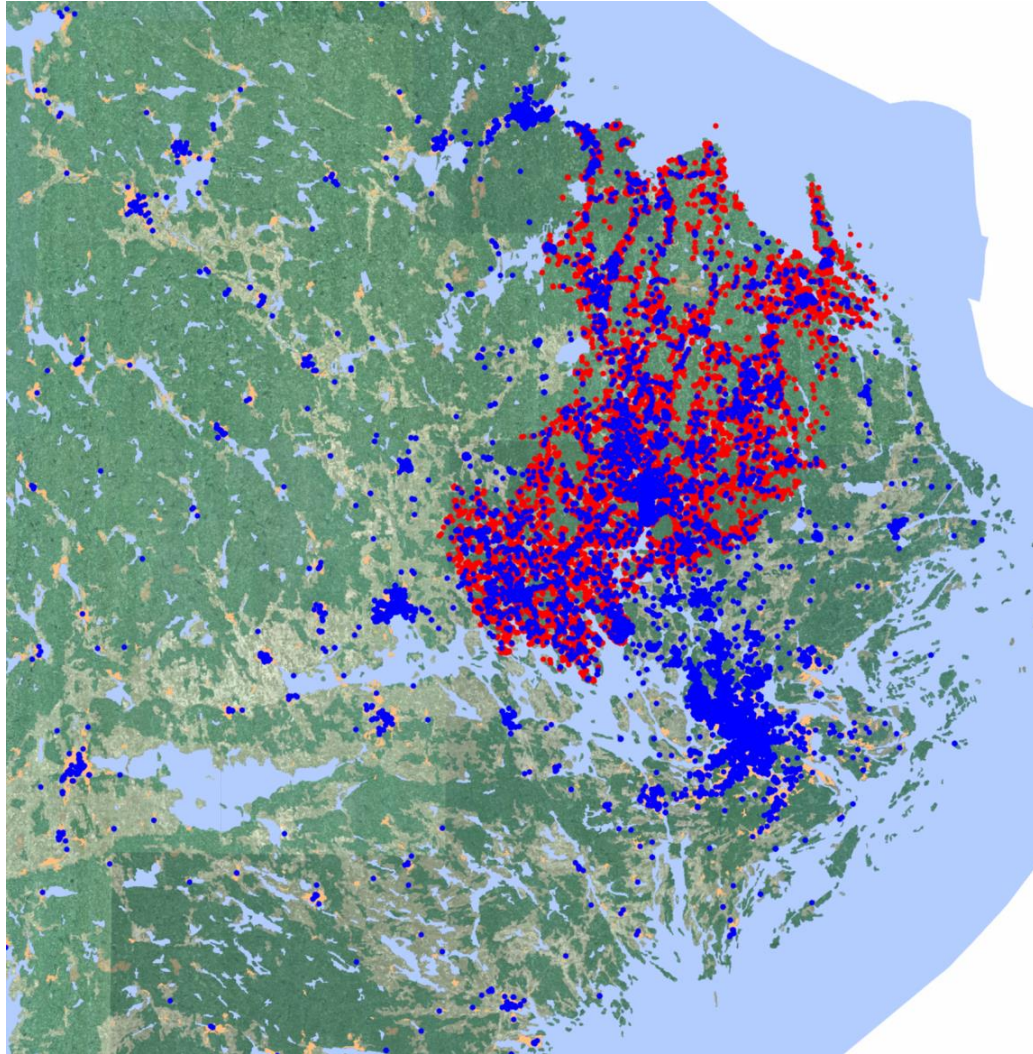
Förutsättningar för att räkna på cykelavstånd nationellt

- Företagsdatabas
- Arbetsställen ca 1 miljon
- Kopplat till adresskoordinater
- Förväntas vara på arbetet någon/några dagar i veckan
- Ingår inte
Arbetsställen utan adress
Saknar giltig adressplats

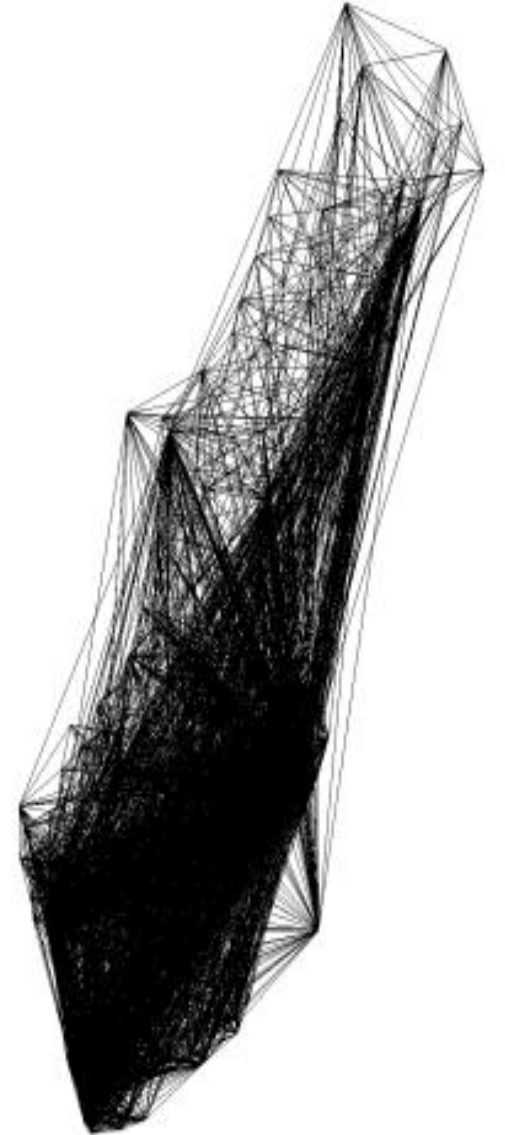
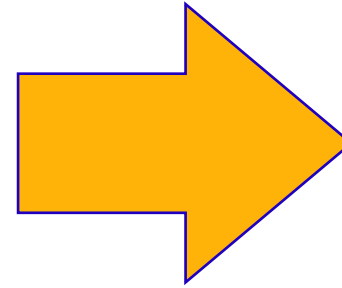


Källa: SCB, Lantmäteriet

Förutsättningar för att räkna på cykelavstånd nationellt



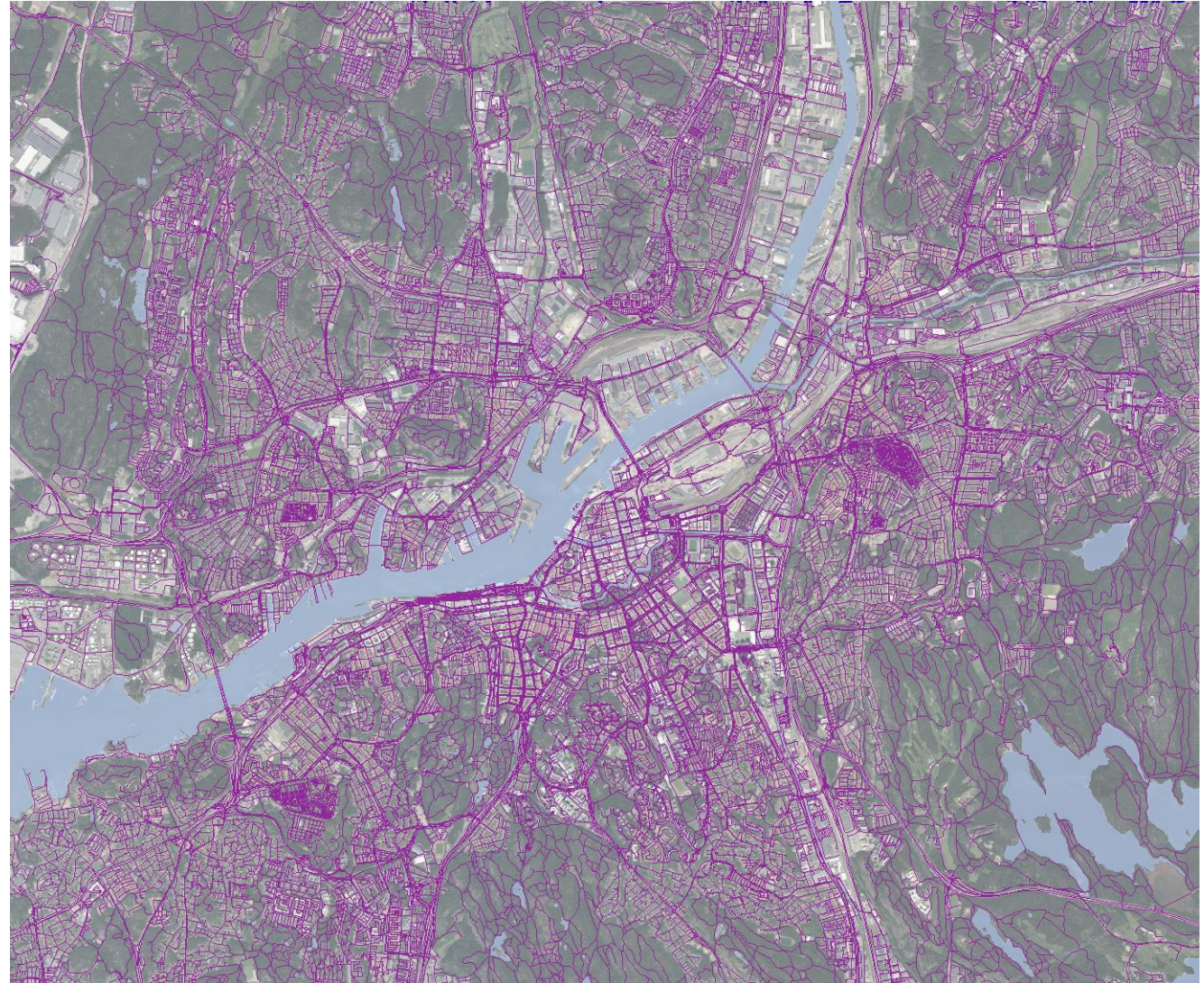
Källa: SCB, Lantmäteriet



Källa: SCB

Förutsättningar för att räkna på cykelavstånd nationellt

- Cykel- och vägnät
- Övervägning NVDB eller OSM?
- NVDB importeras till OSM
- OSRM för ruttning
- Undantag motorväg/trafikled, tunnlar etc
- Bearbetningar i Stata 18



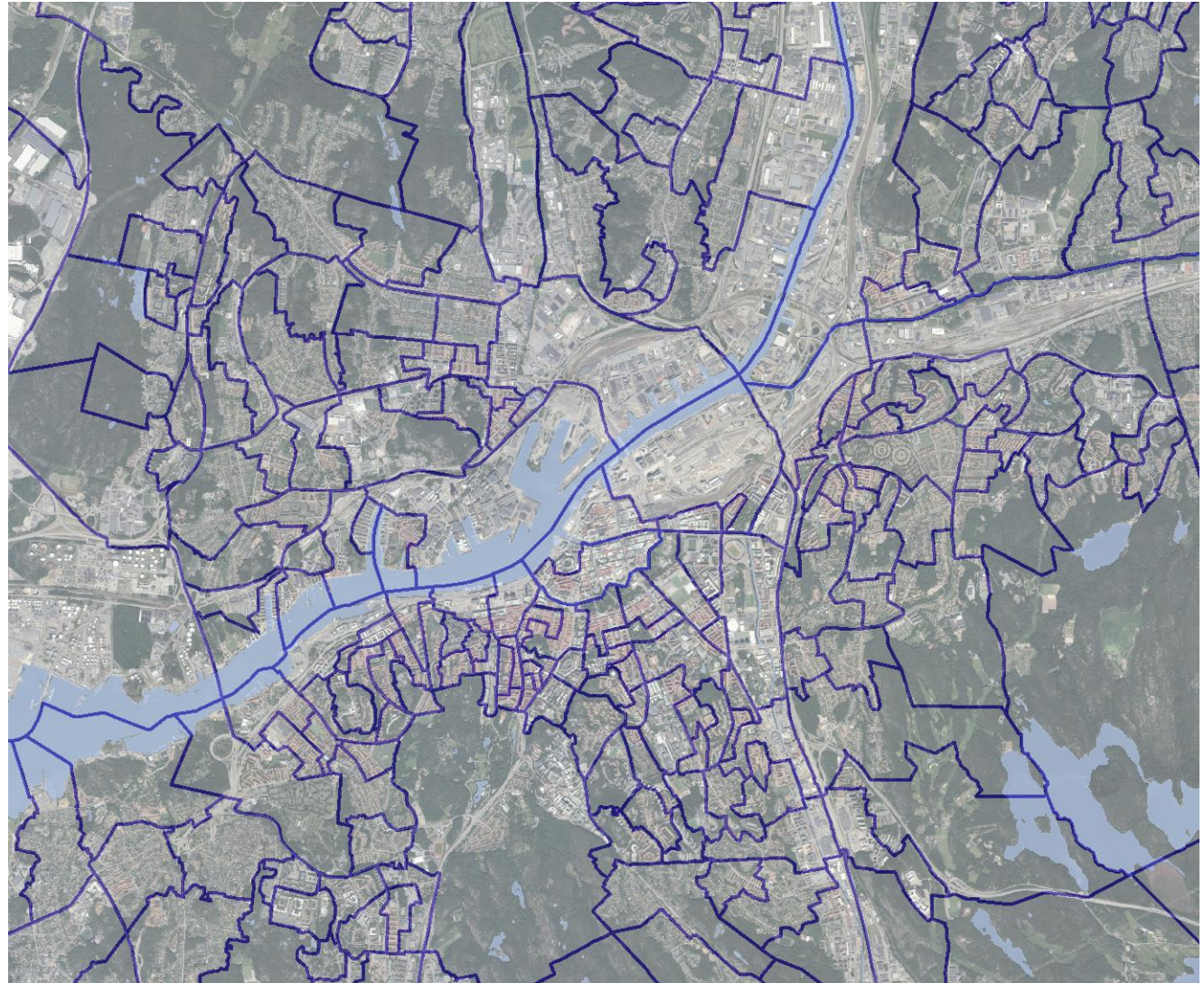
Källa: SCB, Lantmäteriet

Förutsättningar för att räkna på cykelavstånd nationellt

Redovisning hierarkiskt:

- DeSO
- Kommun
- Län
- Rike

- DeSO-kategori
- Kommunstorlekar



Källa: SCB, Lantmäteriet

Utmaningar med geodata

Anställda

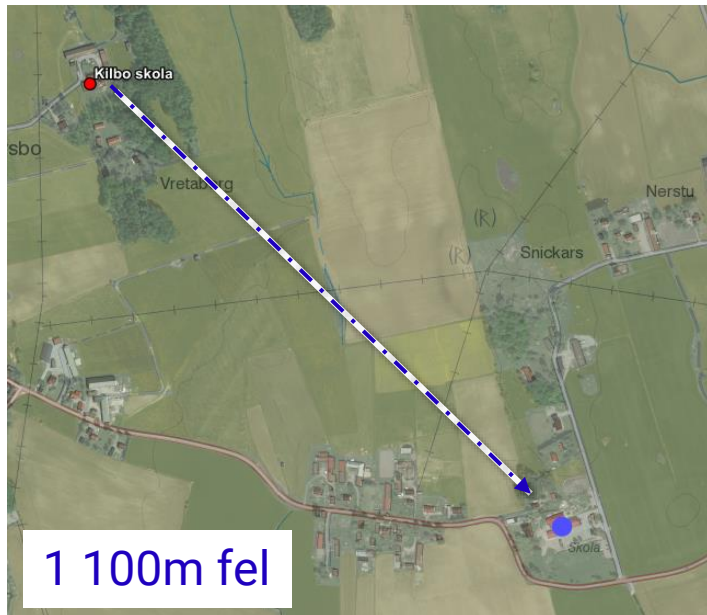
Juridiskt boende

Faktiskt boende

Koordinat kvalitet adress

Arbetsställen

Bristande adresser
eller avsaknad
Koordinat kvalitet



SCB

Källa: SCB, Lantmäteriet

Cykel- vägnät

Avsaknad av leder

Bristande nätverk

Topografi

Trafikrytm

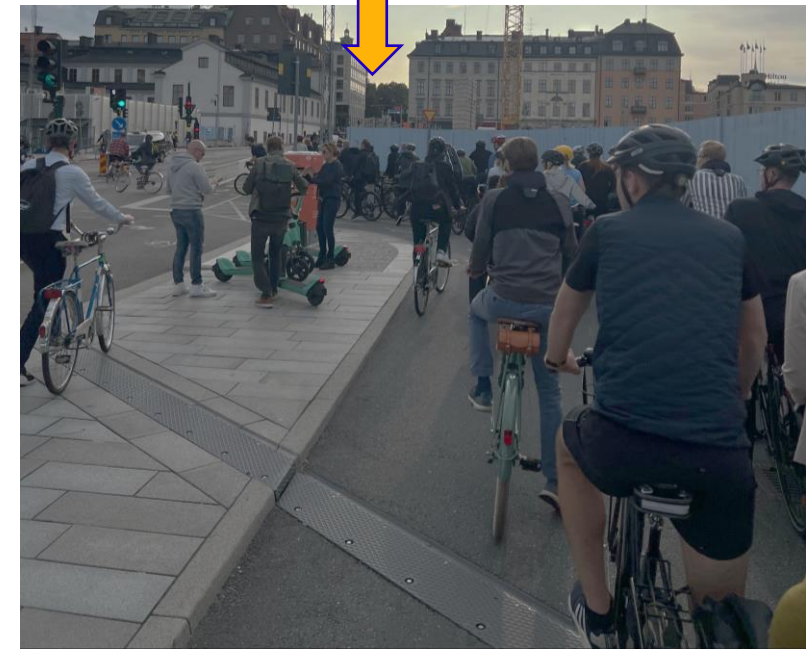


Foto: Stefan Svanström

Artikel med tillhörande analysverktyg

Senast uppdaterad: 2024-04-02

Bäst tidsmässiga förutsättningar att cykla till jobbet finns ofta i perifera kommuner med få tätorter, där en stor del av kommuninvånarna bor i centralorten. Arbetsplatser inom vård och omsorg ligger ofta i tätorterna, vilket bidrar till att fler kvinnor än män har nära att cykla till jobbet.



Det är många kvinnor som jobbar inom vård, skola och omsorg men även butiksförsäljning. Det är yrken som ofta finns i kommunernas centralorter och större tätorter. I de flesta kommuner är det följaktligen fler kvinnor än män som kan cykla till arbetsplatsen på 15 minuter.

[Nästan en av tre kan cykla till arbetet på 15 minuter \(scb.se\)](https://www.scb.se)



Möjlighet kunna cykla under 15 minuter

1,2 miljoner anställda



Nästan 1 av 3 kan cykla

Fler kvinnor än män har förutsättningar att cykla

Under 15 minuter

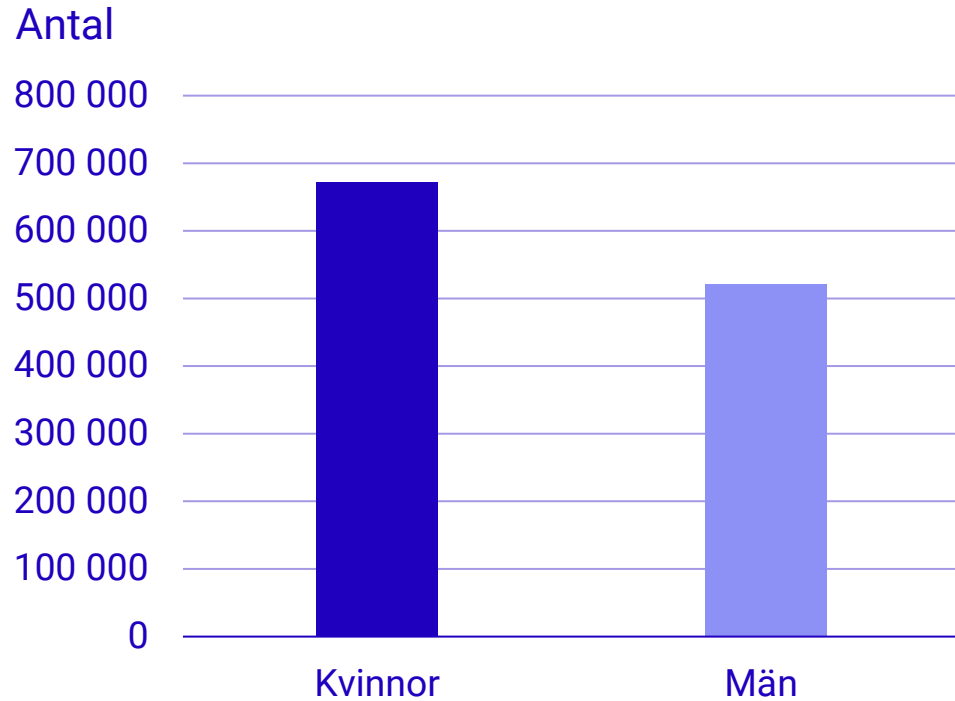
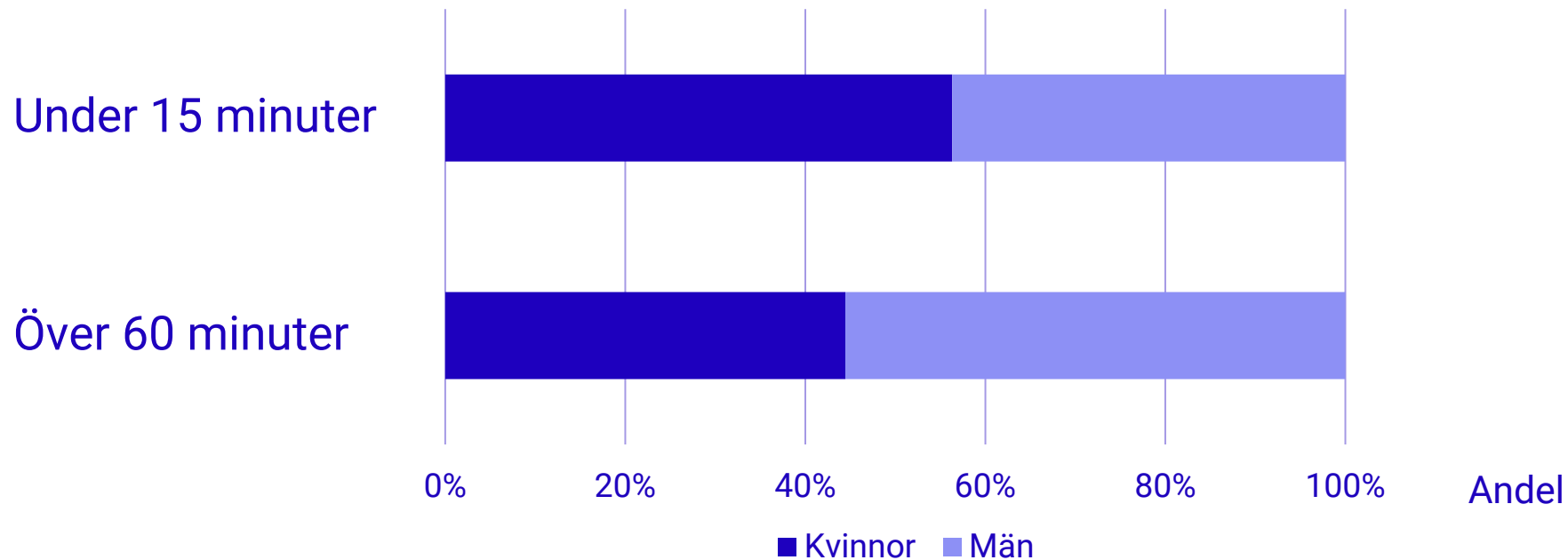
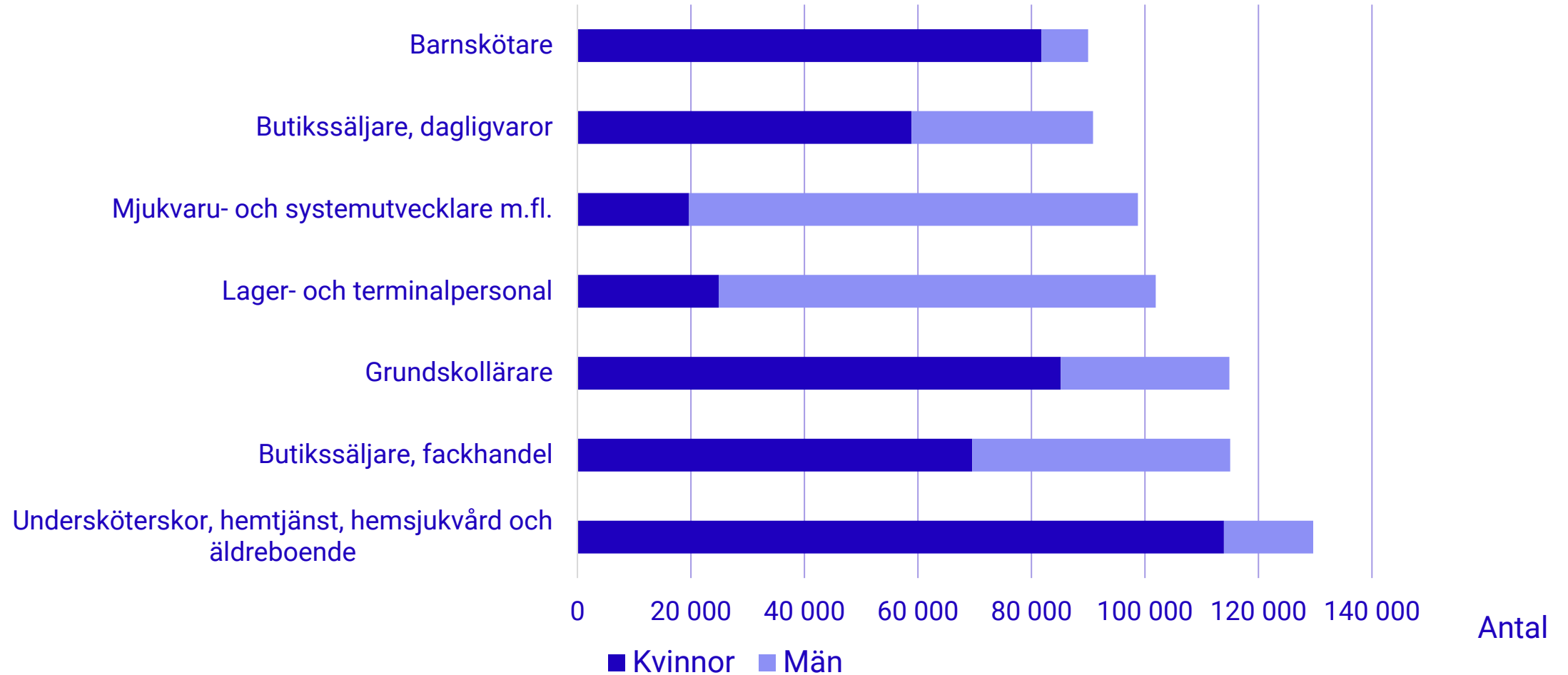


Foto: Getty Images Geber86

Fler kvinnor än män har förutsättningar att cykla



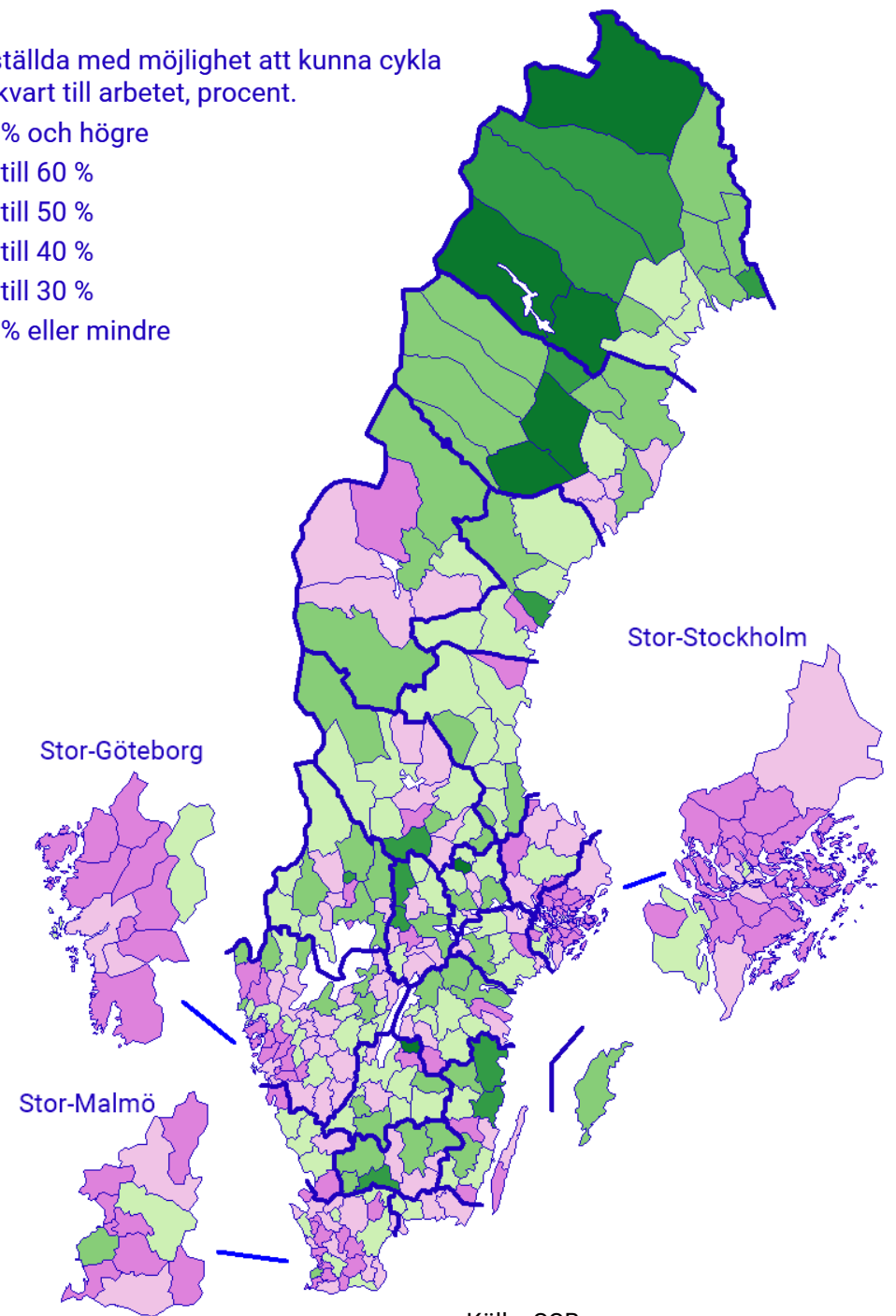
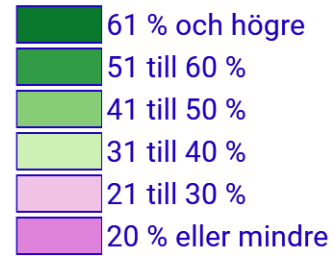
Vanligaste yrken



Hur ser de ut för kommunerna

4 av 10 med kort cykelavstånd återfinns i större kommuner med 100 000 invånare eller fler

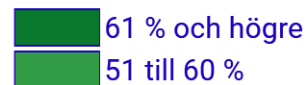
Andel anställda med möjlighet att kunna cykla under en kvart till arbetet, procent.



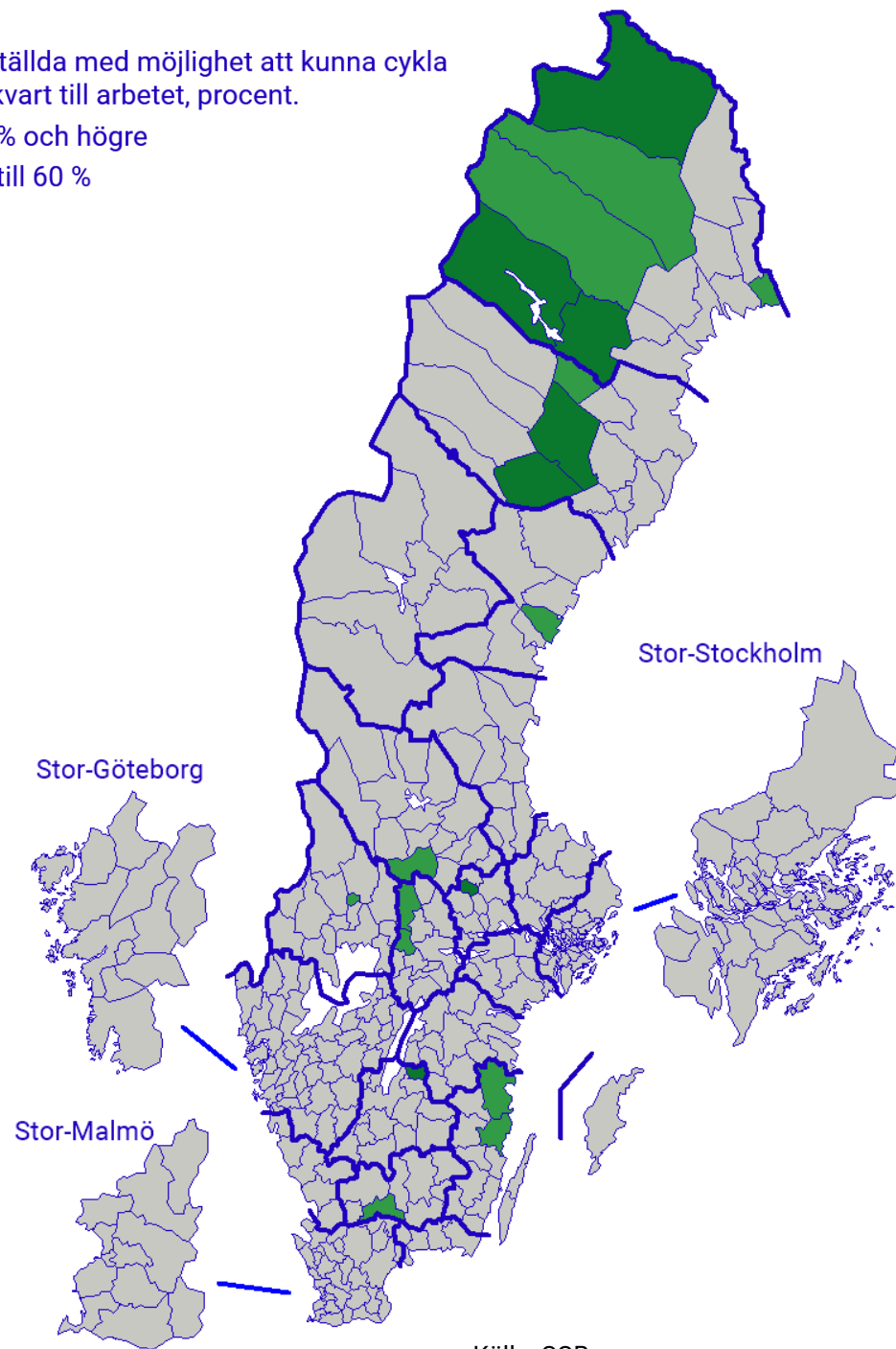
Källa: SCB

Störst andel med möjlighet att cykla under 15 minuter

Andel anställda med möjlighet att kunna cykla under en kvart till arbetet, procent.



Placering	Kommun	Alla anställda (%)	Anställda kvinnor (%)	Anställda män (%)
1	Kiruna	66	71	62
2	Fagersta	64	68	60
3	Arvidsjaur	64	71	57
4	Arjeplog	63	67	59
5	Tranås	62	63	60
6	Lycksele	62	66	58
7	Åsele	61	67	54
8	Munkfors	59	58	60
9	Haparanda	59	65	52
10	Västervik	57	61	52



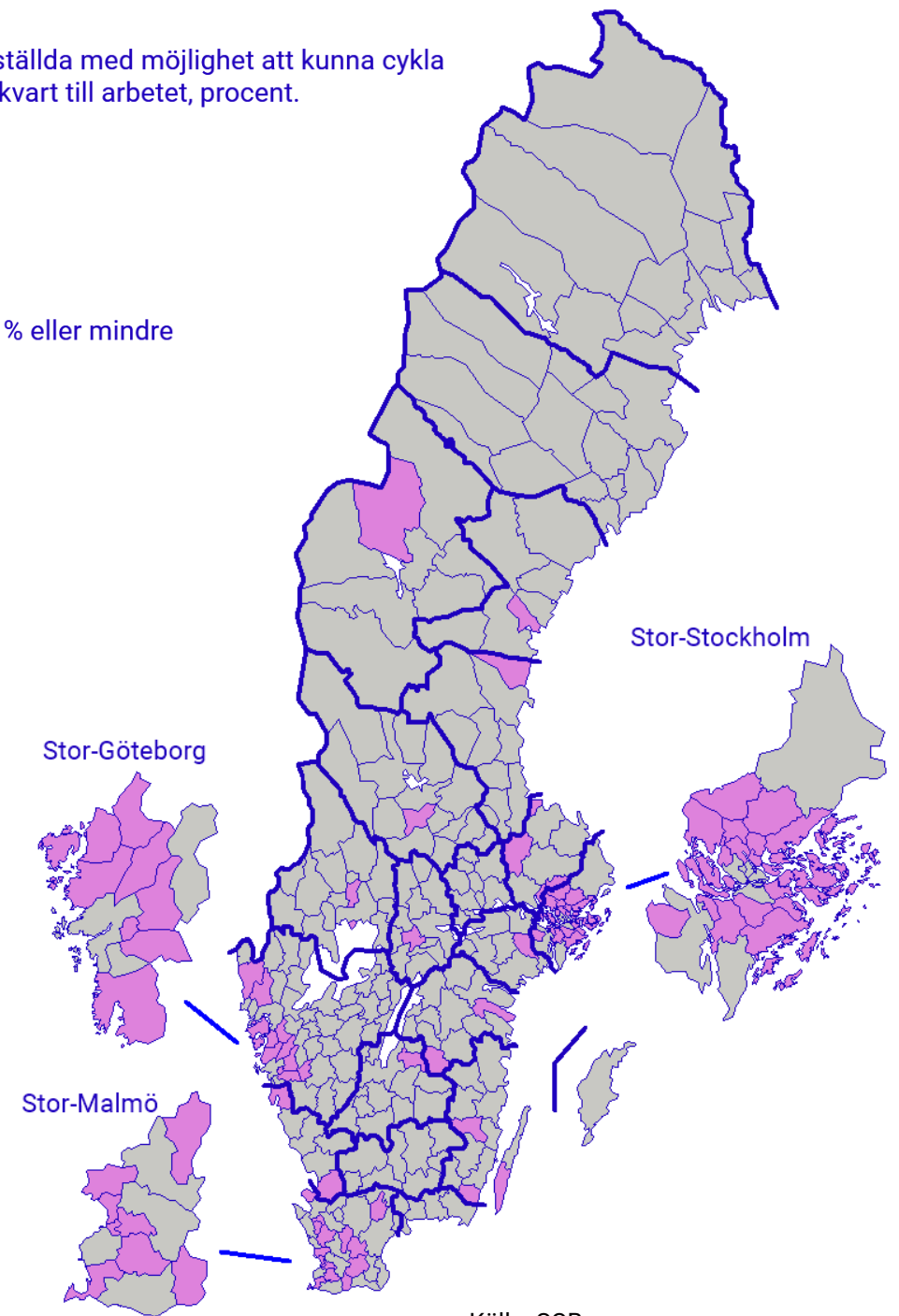
Källa: SCB

Lägst andel med möjlighet att cykla under 15 minuter

Andel anställda med möjlighet att kunna cykla under en kvart till arbetet, procent.

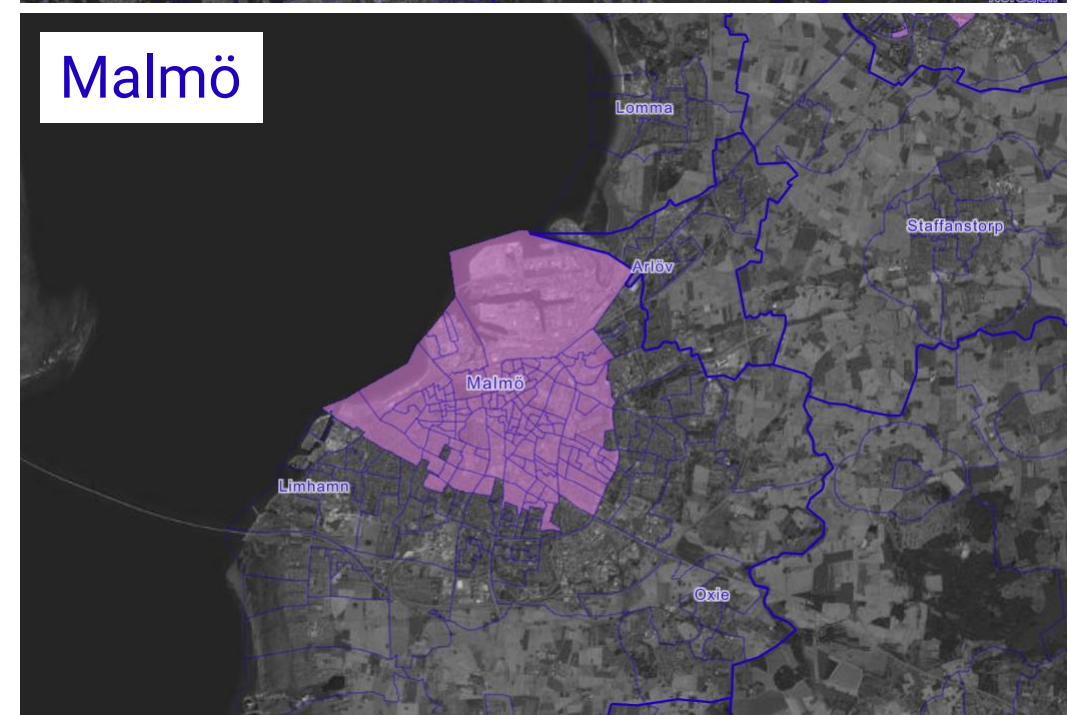
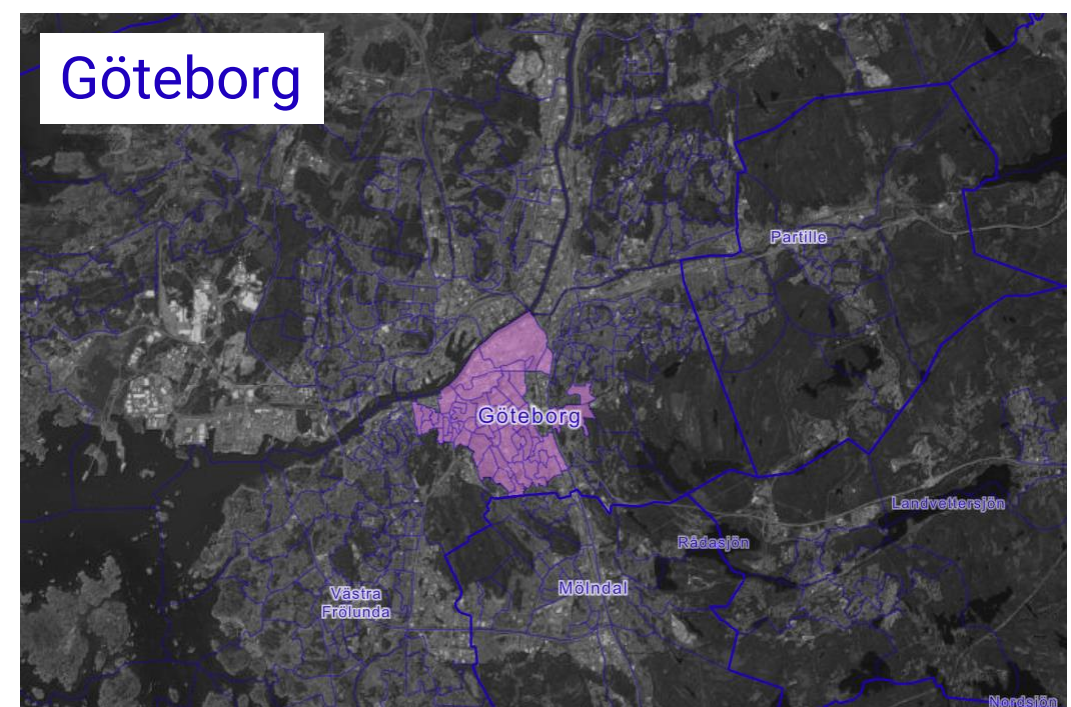
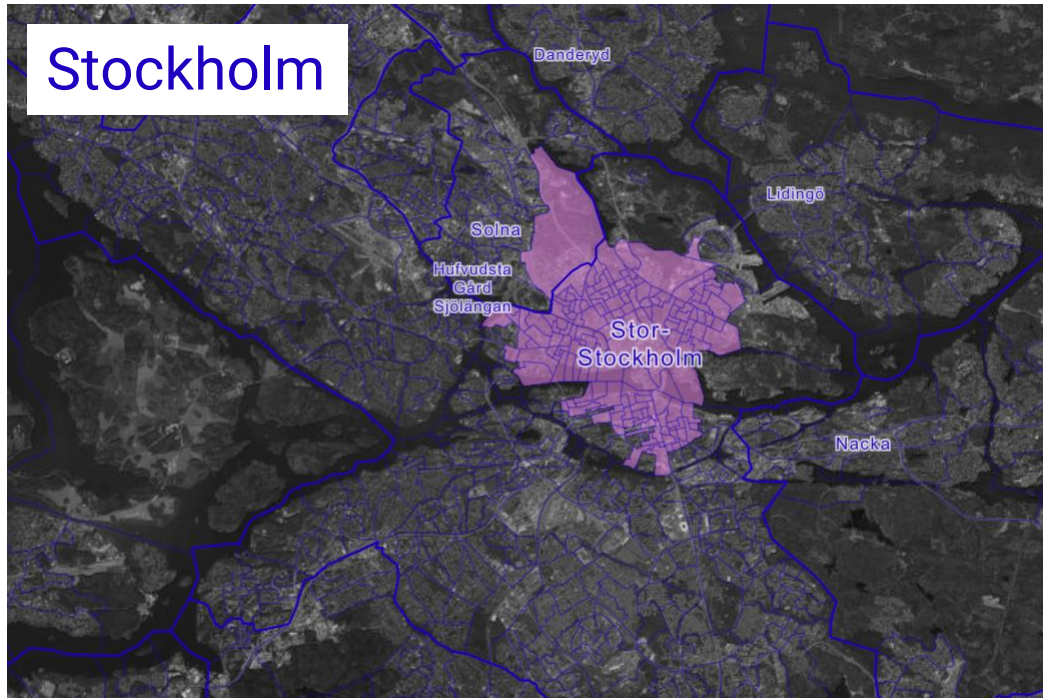
20 % eller mindre

Placering	Kommun	Alla anställda (%)	Anställda kvinnor (%)	Anställda män (%)
281	Nacka	12	14	9
282	Lerum	11	14	7
283	Svalöv	11	15	7
284	Värmdö	11	13	8
285	Kävlinge	11	14	7
286	Vellinge	11	13	8
287	Knivsta	10	14	7
288	Härryda	10	14	7
289	Lomma	10	13	7
290	Ale	10	13	6



Källa: SCB

DeSO med mediantider under 15 minuter för att cykla till arbetet



Analysverktyg

SCB Cykelavstånd mellan bostad och arbete 2022

Alternativ

Här kan du välja att analysera statistik över hur stor andel av de anställda som har olika cykelavstånd till arbetet för län, kommun eller demografiskt statistikområde (DeSO).

Du kan också filtrera utifrån mediantiderna för cykling till arbetet för olika DeSO.

Välj län

Ingen vald

Välj kommun

Ingen vald

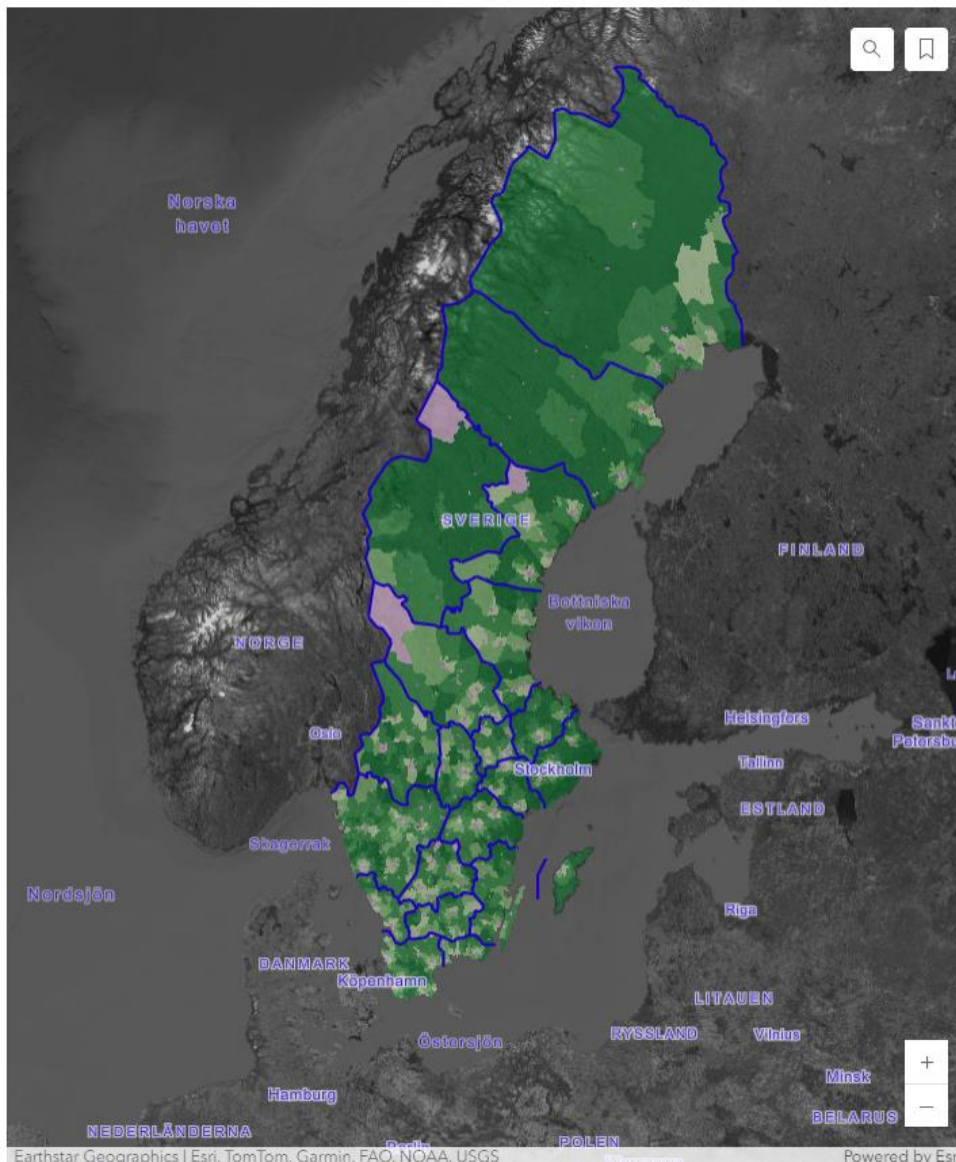
Välj mediantid i minuter

- 15 min eller kortare
- 16 till 30 min
- 31 till 45 min
- 46 till 60 min
- 61 till 90 min
- 91 min och längre

Typ av DeSO

Ingen vald

För att beräkna cykelavståndet längst väg- och cykelbanor har en snitthastighet på 18 km/h antagits. Du kan läsa mer i kortanalysen om förutsättningarna för 15-minutersstaden här: [Länk till kortanalys](#)



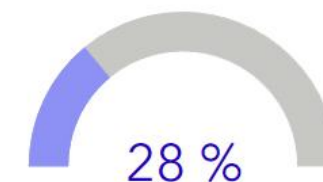
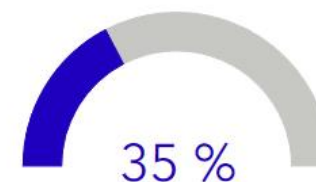
Mediantid för att cykla till arbetet

- 91 min och längre
- 61 till 90 min
- 46 till 60 min
- 31 till 45 min
- 16 till 30 min
- 15 min eller kortare

Andelen av kvinnor och män som har cykelavstånd inom 15 min

Kvinnor

Män



Cykelavstånd för anställda



Stadsplanekonceptet 15-minutersstaden i en svensk kontext

Stefan Svanström
Ekonomisk statistik och analys
E-post: stefan.svanstrom@scb.se

 se.linkedin.com/in/stefansvanstrom

SCB