

# Användning av Mobile Mapping-data i Stockholm

Maria Uggla



The Capital of Scandinavia



**Bakgrund till projektet**

**Datainsamling**

**Vår bearbetning**

**Användningsområden**

**Utmaningar**



**Stockholm  
stad**

2017-10-30

Sid 2

# Bakgrund

- Samarbete över förvaltningarna – Trafikkontoret leder projektet
- Stadsbyggnadskontoret bistår med teknisk kompetens
- Data tillgängligt för alla förvaltningar i staden



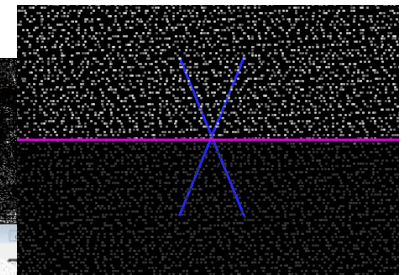
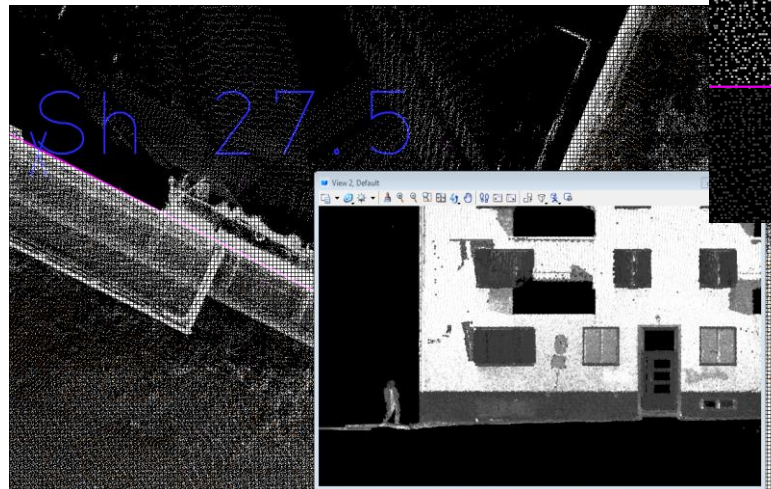
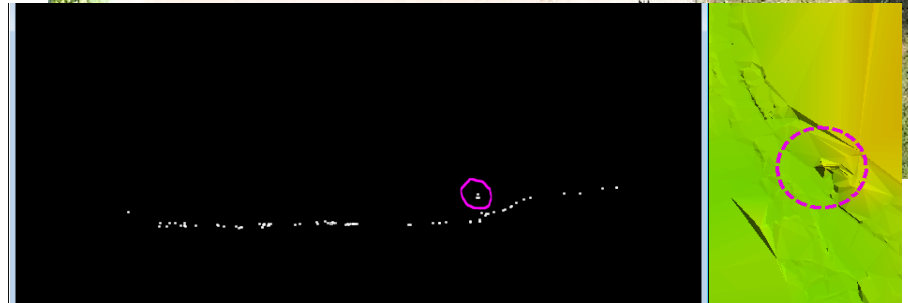
# Datainsamling

- Laserskanning (>1500 punkter/m<sup>2</sup>)
- Bilder (1 cm på 10 m avstånd)
- Hela bilvägnätet
- Större vägar dubbla riktningar
- Större delen av gång- och cykelvägnätet



# Leveranskontroll

- Trafikkontoret kontrollerar bilderna
- SBK kontrollerar laserdata
- Parametrar som kontrolleras:
  - Fullständighet
  - Markklassning
  - Punkttäthet
  - Geometrisk osäkerhet



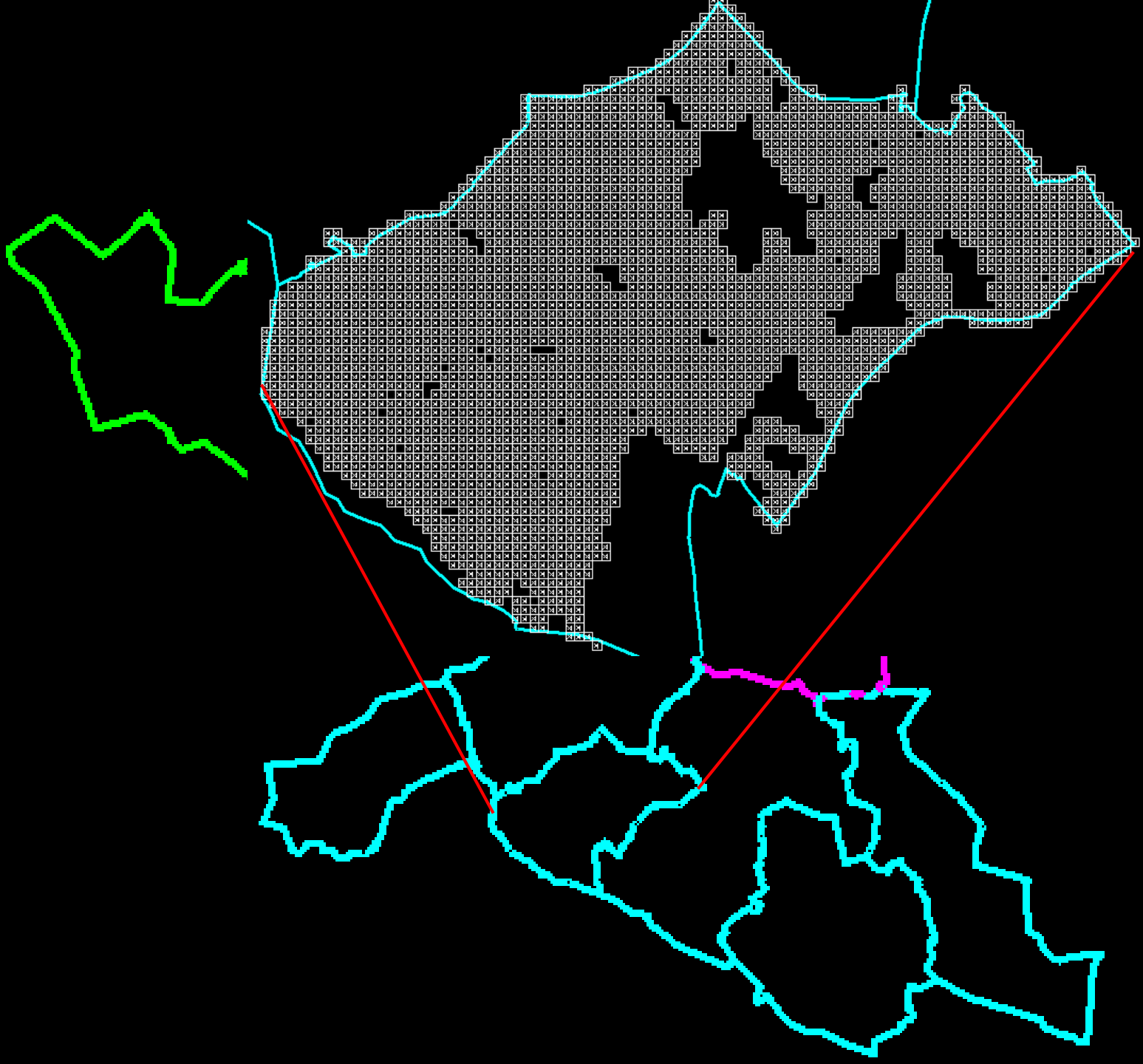
# Hur blir data tillgängligt för våra medarbetare?

- Orbit används som viewer, tillgängligt från internt system dpMap



# Laserdata finns på externa hårddiskar...

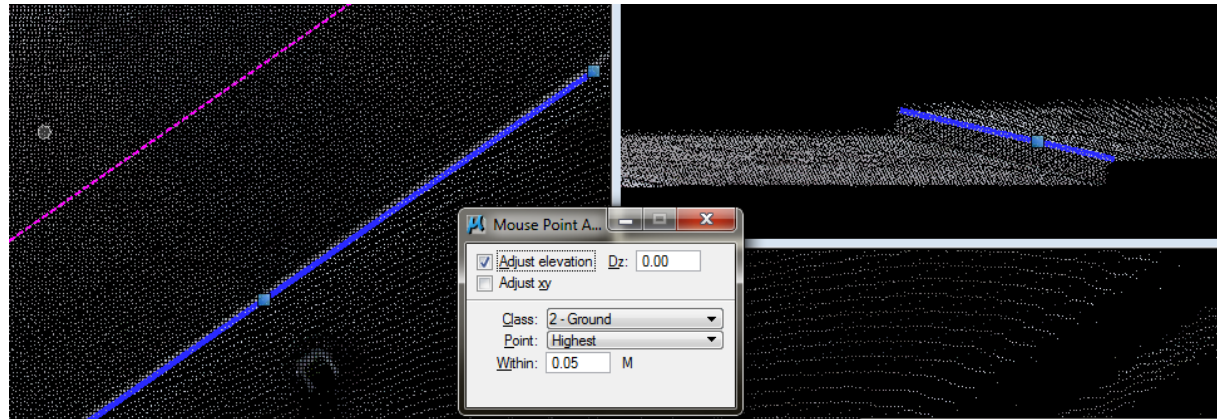


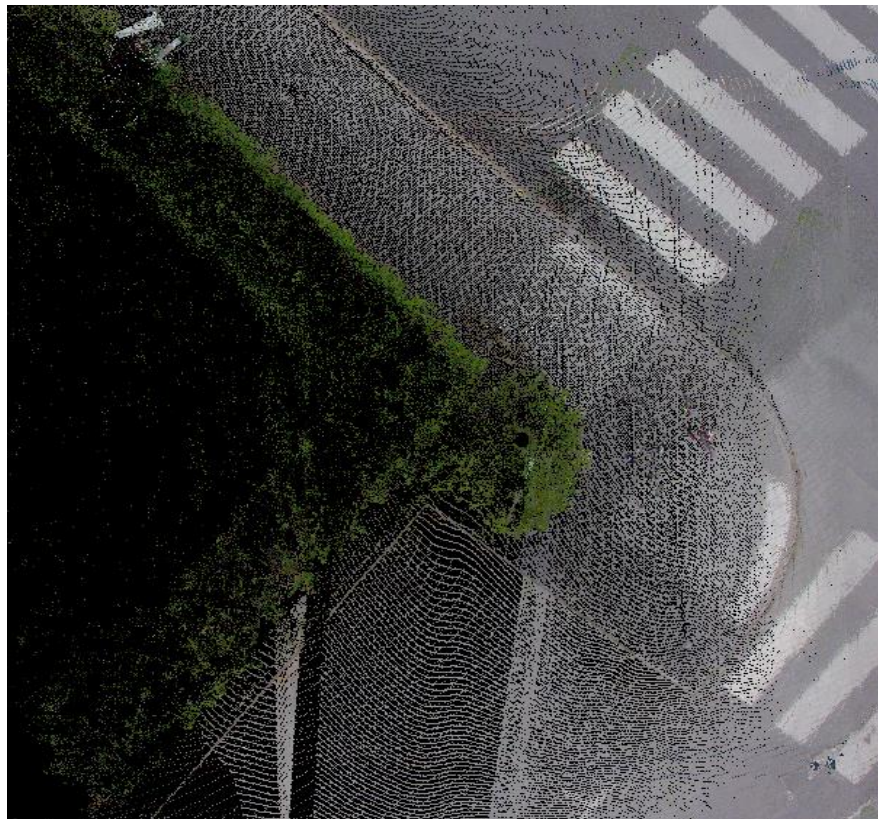


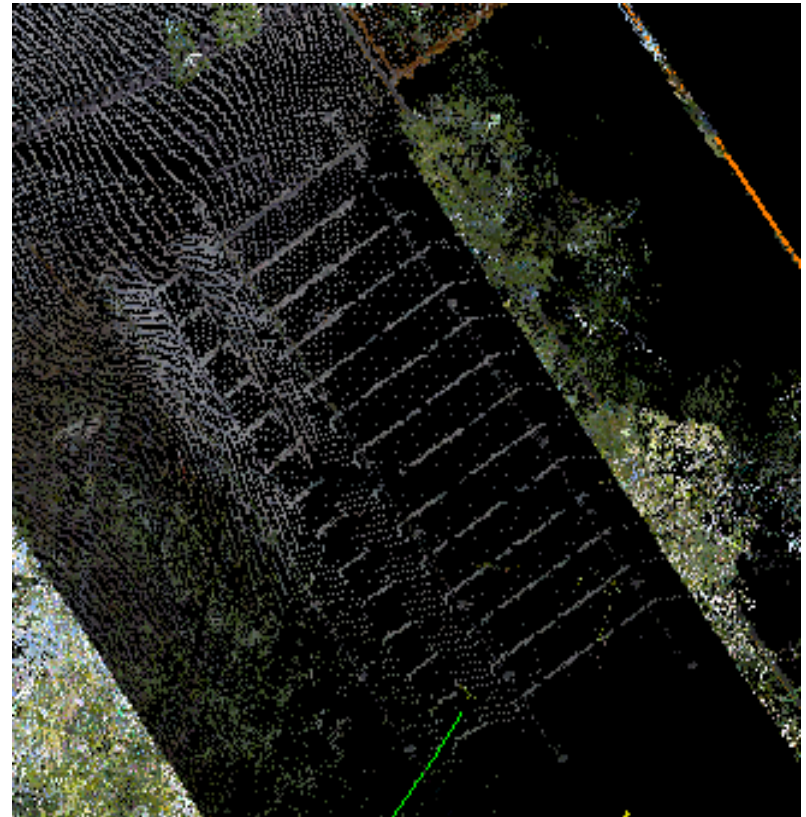


# Användningsområden

- Ajourhållning av baskartan
- Mätning för detaljplan
- Trädmätning
- Input till visualisering

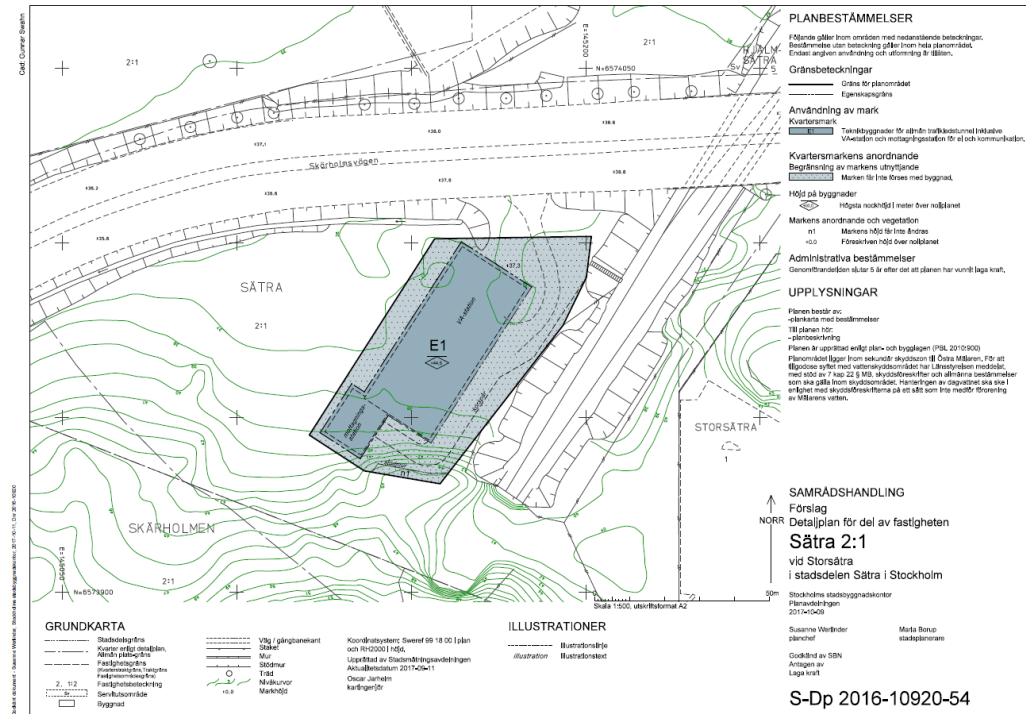


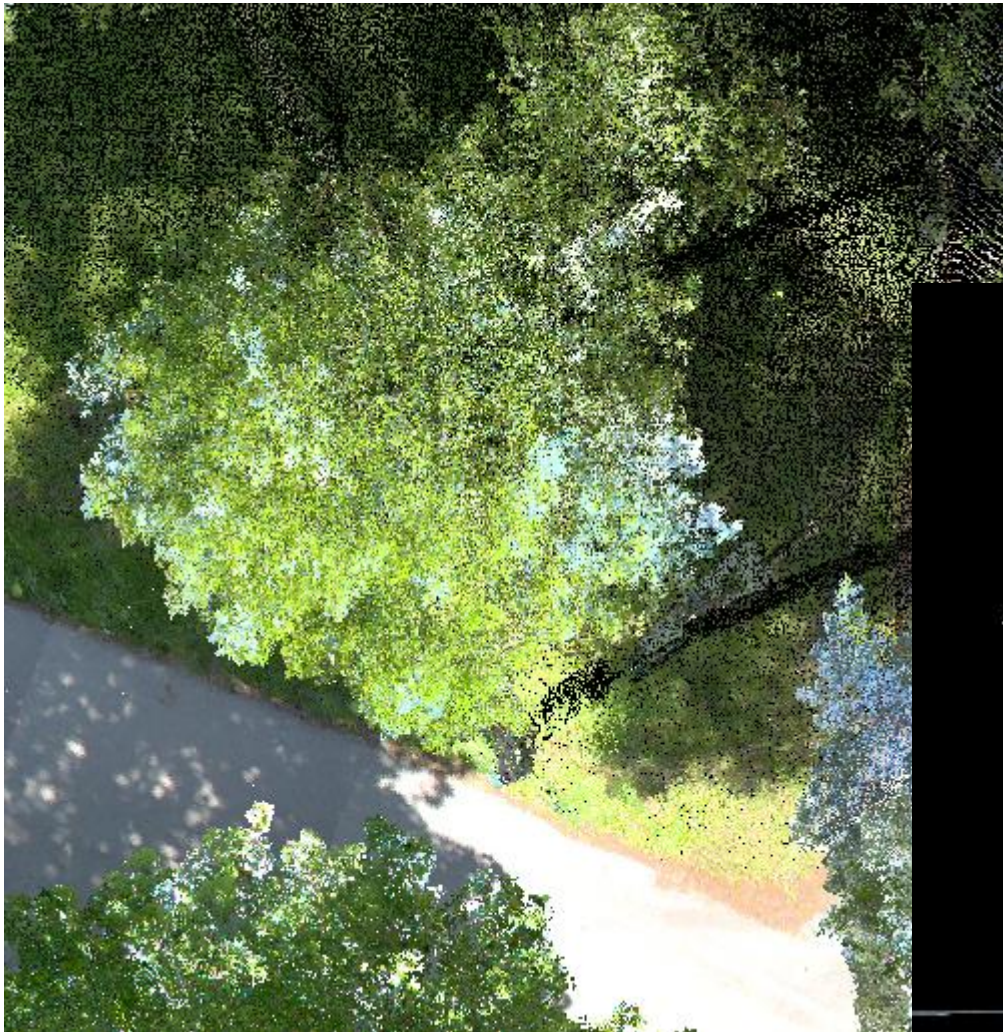




# Användningsområden

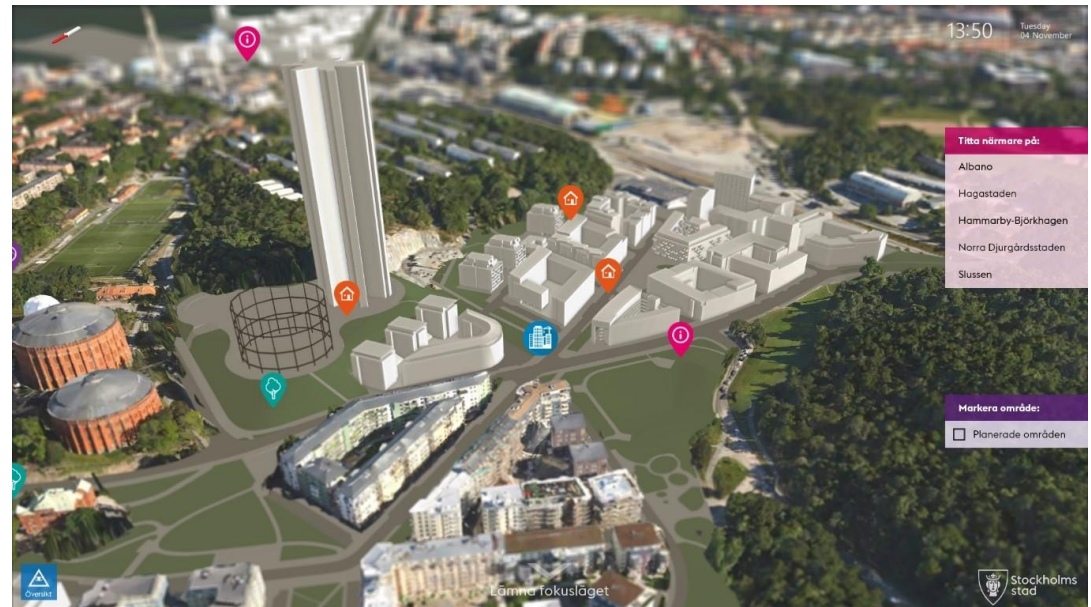
- Ajourhållning av baskartan
- Mätning för detaljplan
- Trädmätning
- Input till visualisering





# Användningsområden

- Ajourhållning av baskartan
- Mätning för detaljplan
- Trädmätning
- Input till visualisering



# Utmaningar

- Stora datamängder!
- Hålla data uppdaterat – flera uppsättningar diskar
- Övrigt perspektiv
- Samverkan mellan olika förvaltningar
- Mäta och följa upp nyttan/effektiviseringen

# Att jobba vidare med...

- Få rutin i mätningen
- Visa för andra avdelningar och förvaltningar vilka möjligheter som finns
- Klassning och gruppering av punkter (t ex få bort rörliga objekt)
- Mer automatisering





# Frågor?

[maria.uggla@stockholm.se](mailto:maria.uggla@stockholm.se)