

Digital översiktsplan och medborgardialog

Kartdagarna 2018

21 mars 2018



Oscar Monell
GIS Solution Architect, Esri Sverige

 oscar.monell@esri.se

 [@OscarMonell](https://twitter.com/OscarMonell)

 [linkedin.com/in/oscarmonell](https://www.linkedin.com/in/oscarmonell)

 gisbloggen.wordpress.com

Agenda

- **Rollen** för geografisk information i medborgardialog
- **Erfarenheter** från Sveriges kommuner
- Appar, kartor, **berättelser, dialog**

GIS skapar förutsättningarna

För att samla, underhålla, analysera och sprida information

Lagring och
underhåll av data



Analys och
insikter



Engagemang



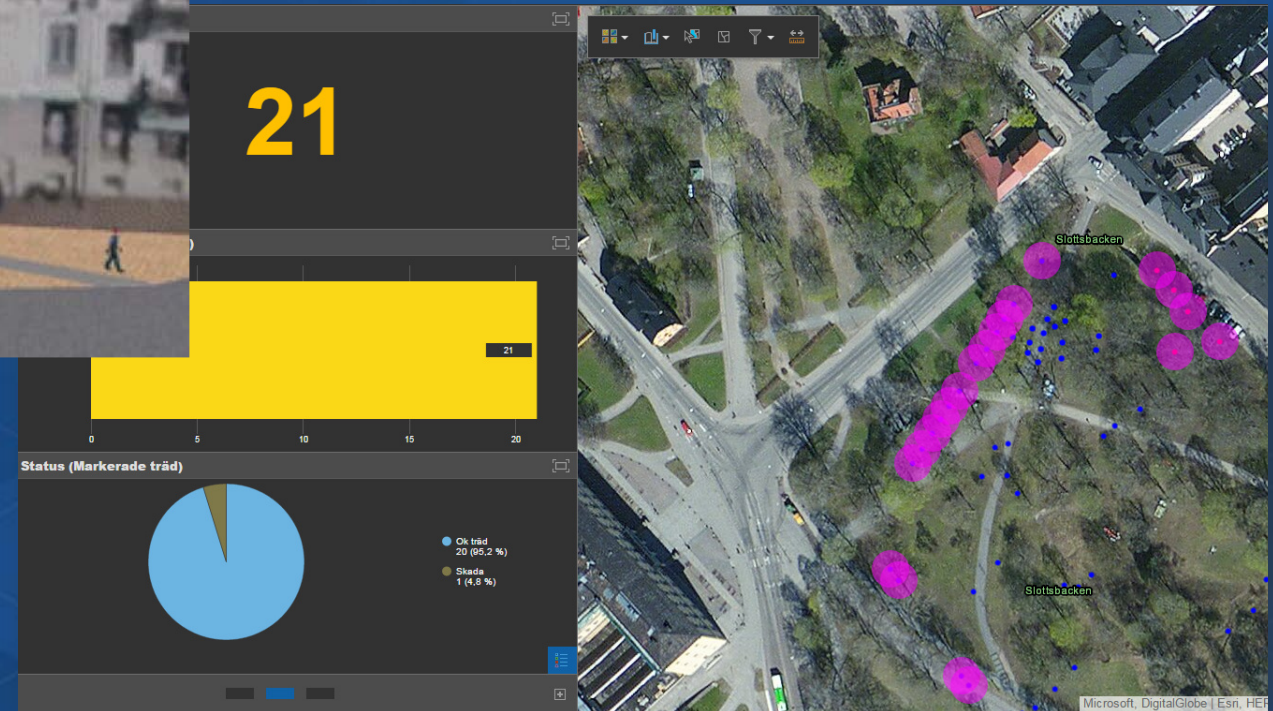
GIS bidrar med både plattform och metodik



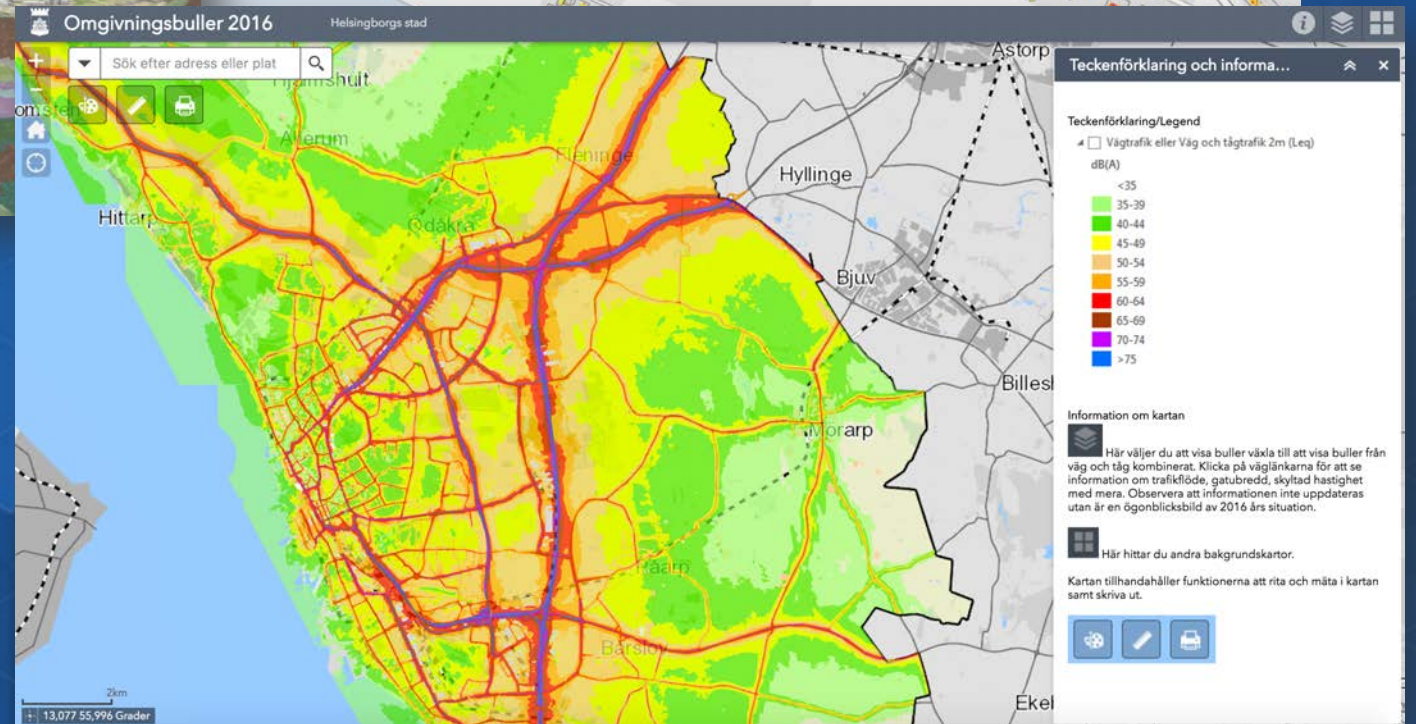
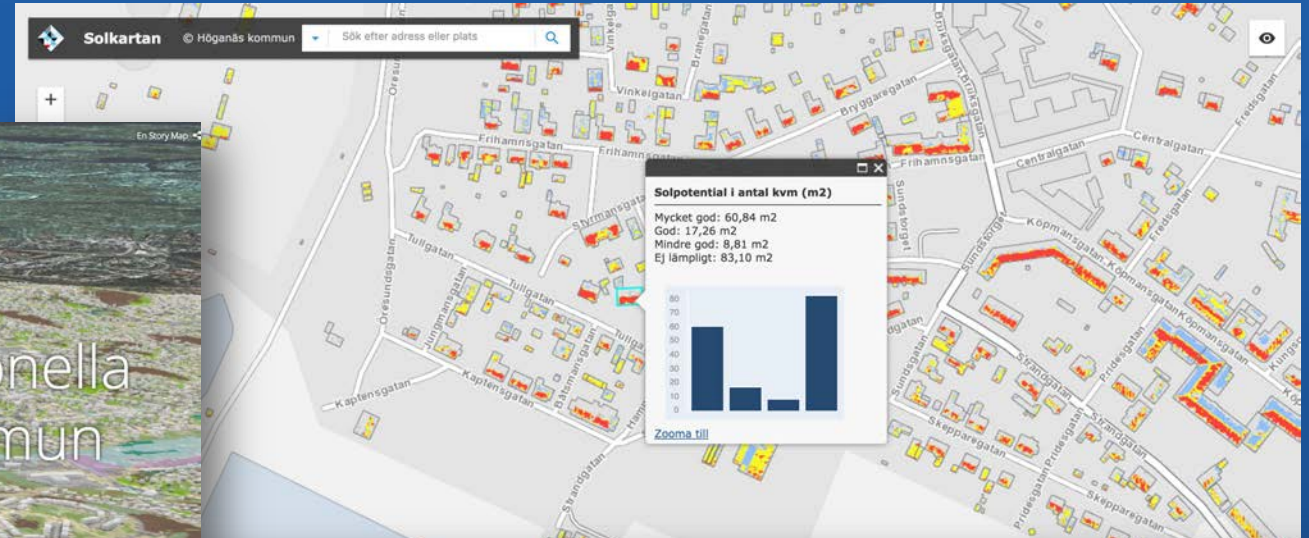
Visualisering och kartering



21



Analys och modellering



Planering och design

Dialog om ny översiktsplan

Svara här! Om staden Om landsbygden Om regionen Om översiktsplan

Motala ligger i dina händer!

Hur ska Östergötlands sjöstad växa? Hur ska landsbygden och de mindre orterna utvecklas? Är de regionala förbindelserna viktiga? Snart startar vi arbetet med den nya översiktsplanen. Därför vill vi ha dina synpunkter redan nu.

Hur gör jag?

- Klicka på en av länkarna nedan för att du tar ställning till förslaget. Det tar bara några minuter! Du kan också...
- Staden - 10 frågor
 - Landsbygden - 7 frågor
 - Motala i regionen - 4 frågor
 - Karta att markera dina önskemål

Uppsala kommun

Utvecklingsprojekt - Uppsala

Juvelen

Uppsala ska få en skimrande trekantig byggnad på drygt 10 000 kvadrater på Stationsgatan/Strandbodgatan in till resecentrum med kontorslokaler samt olika publika och kommersiella verksamheter i gatunivå. Ambitionen är att skapa ett attraktivt hus som med hjälp av solceller och vindkraft ska producera lika mycket energi som byggnaden använder. Yan runt byggnaden ska bestå av ett torg och grönska och vara tillgänglig för alla.

Fakta
Kontor: 7 500 kvadrater
Byggtid: planerad till hösten 2016
Klart: hösten 2018

[Läs mer!](#)

Se en videanimering av Juvelen!



Stadshuset

Stadshuset från 1964 ska renoveras och bli 27 000 kvadrater vilket är dubbelt så stort som tidigare. Läs mer om renoveringen här.



ArcGIS Hub Användargrupp Initiativ Open Data

Mina data Logga in

Översikt Data API Explorer

Radon

Ingen licens är angiven 2017-11-10 Spatialt dataset 169 rader

Radonrisk fördelat på normalrisk, lågrisk och högriskområden.

Attribut

Diagram Kartvisualisering

JORDART Text	RADON_ID Nummer	RISKOMR Text	SHAPE.AREA Nummer	SHAPE.LEN Nummer	VISA FLER 2 attribut
-----------------	--------------------	-----------------	----------------------	---------------------	-------------------------

Om

OpenData
Delad av: HansHageby
Datakälla: gis1.vaxjo.se

Visa metadata
Skapa webbkarta
Skapa en Story Map


Hittade i

Välj kommun Öppna geografiska

Beslutsprocess



Utförande

Interaktiv översiktsplan 2016 för Uppsala kommun (iÖP) Översiktsplan Uppsala 

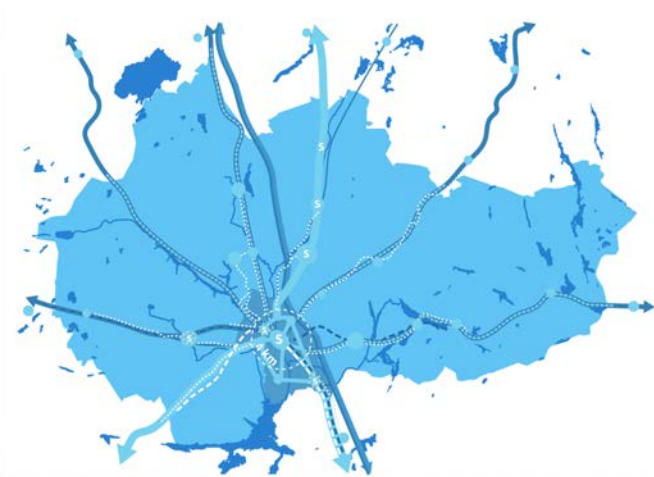
Start **Inledning** 1. Prioriteringar 2. Strukturbild 2050+ 3. Mark och vattenanvändning 4. Genomförande Utgångspunkter Övrigt


Översiktsplan Del A

Inledning

År 2050 är Uppsala uppbyggt kring noder och stråk. Många människor har nära till mycket och till varandra – i vardagen och till en stor arbetsmarknad. Både landsbygden, tätorterna och staden kopplas samman med stråk för snabb kollektivtrafik. Det är lätt att byta mellan färdmedel och att gå och cykla. De allra flesta som bor i staden behöver inte egen bil för att klara vardagen. När vi koncentrerar bostäder, arbetsplatser och service i stråk och noder kan vi lämna andra platser rofyllda och obebyggda, så som stora grönområden och parker.

År 2050 har Uppsala en femkärnig stad. Kommunens centrum är fortfarande innerstaden och den kompletteras 2050 med fyra stadsnoder. I dessa stadsnoder blandas bostäder med arbetsplatser, service och parker. Gränby, Gottsunda-Ultuna, Börjetull och Bergsbrunna bildar tillsammans med innerstaden den femkärniga staden. En sammanhängande stadsbygd med blandstad binder samman noderna, särskilt längs de livfulla stadsstråken.



Översiktsplan 2018 Svedala kommun 

Inledning Synpunkter på Översiktsplan 2018 Vision 2045 - det goda livet Utbyggnadsområden Arbetsplatser och näringsliv Landsbygdsutveckling Kommunikationer Miljö


Inledning


Denna kartberättelse är anpassad till att läsa på dator och läsplatta. Någon version för mobiltelefon finns inte.

Samrådsförslaget finns tillgängligt för utskrift här: [Översiktsplan](#).

Översiktsplan 2018

Kommunstyrelsen är ansvarig för kommunens översiktliga planering. En styrgrupp med medlemmar från kommunstyrelsen, tekniska nämnden och bygg- och utbyggnadsnämnden ser till.

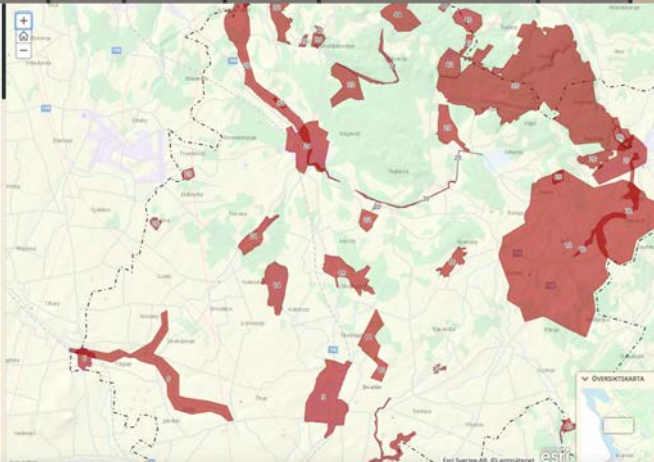





Översiktsplan 2018 

Översiktsplan 1-2 (Bjällinge och Säckne dalgång) 3 (Fickomatorps grönområde) 4 (Bjällinge dalgång) 5 (Bjällinge grönområde) 6 (Tjällinge grönområde) 7-8 (Bjällinge dalgång och Dalskälskulet i och runt Bjällinge dalgång) 9 (Säckne grönområde)

20 Bulla möse - ett fågelparadis

En idyll i södra Skåne har en fantastisk fågelrikhet vid sjöarna Bullamösa. Grönlandsvadslöparens "grymmande" är ett karaktäristiskt präcc som söckhörens botande.

Förslag till ny översiktsplan Lunds kommun Lämn din synpunkt 


BYGGNADSNÄMNDENS BESLUT **INLEDNING** SAMMANFATTNING UTMANINGAR LUND I REGIONEN VÄXANDE LUND GRÖNA LUND NÄRA OCH LEVANDE LUND

Det gröna Lund

Nollväxt i biltrafiken

I Norge har Oslo och flera andra större städer tecknat "bymiljöavtal" med staten, där övergripande målet är att ökningen av persontransporter ska ske med gång, cykel och kollektivtrafik. Genom avtalet erhåller staden medfinansiering för åtgärder inom just gång- och cykelvägar samt kollektivtrafik. Avtalen kan jämföras med stadsmiljöavtalen i Sverige, även om målsättningarna i Sverige inte satts lika högt. Lund beviljades stadsmiljöavtal 2015, bland annat med spårning och cykelvägar.

Vancouver har i sin transportplan för 2040 satt ett mål om att 2/3 av resorna ska ske med gång, cykel och kollektivtrafik. Detta innebär att bilresandet totalt sett ska ligga kvar på samma nivå som idag, trots en planering och prognos om fortsatt kraftig ökning av antalet invånare i staden. Mål finns också om att bilresandet per invånare ska minska med 20% mellan 2007 och 2020.





Fältarbetare



Beslutsfattare



Samhället



Maskingränssnitt



GIS-Proffs



Organisationens portal



Handläggare

Den medskapande staden



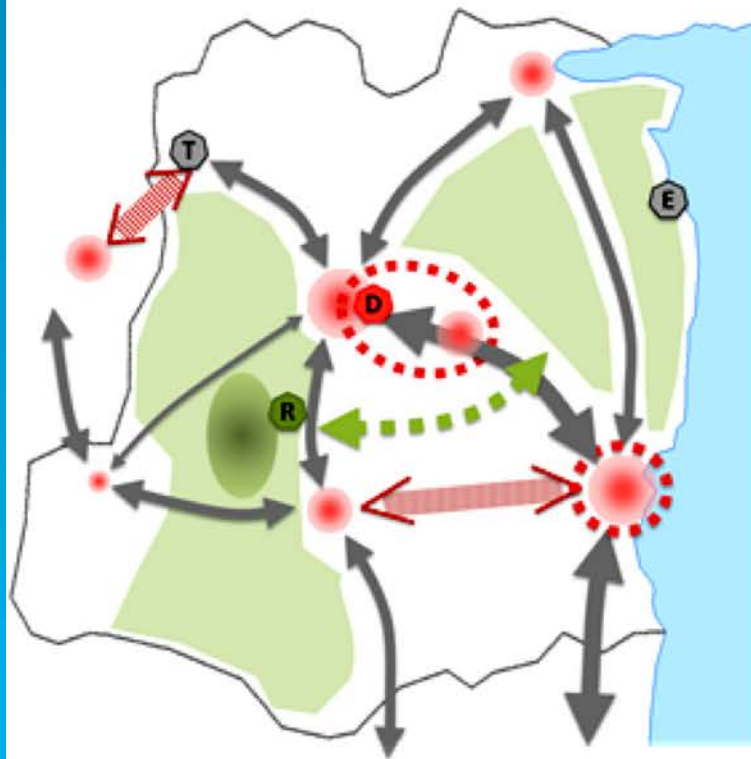
Översiktsplan | Tredelad verktyglåda



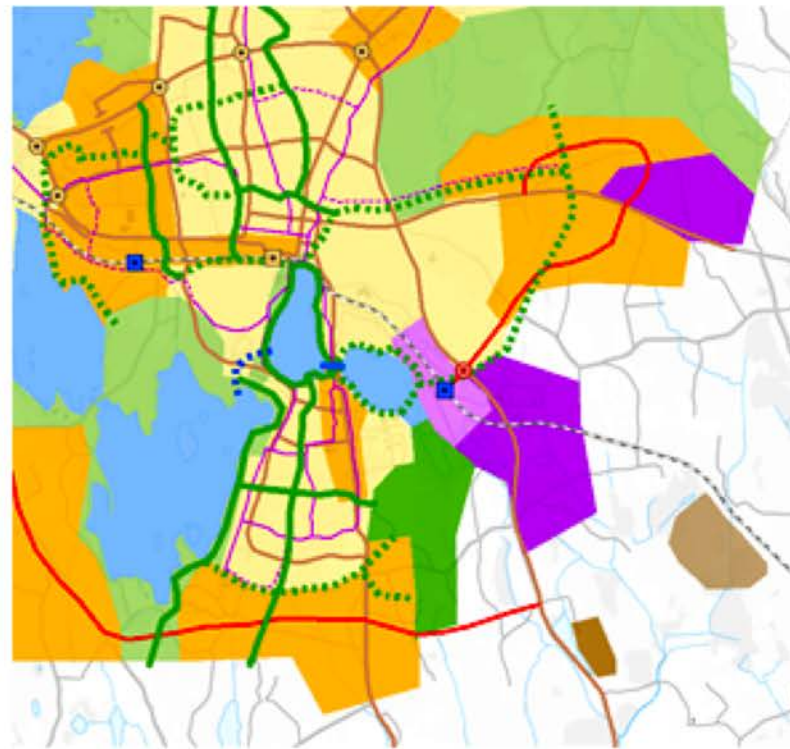
- Datamodell
- Dialog
- Presentation

Boverkets modell | Tre aspekter

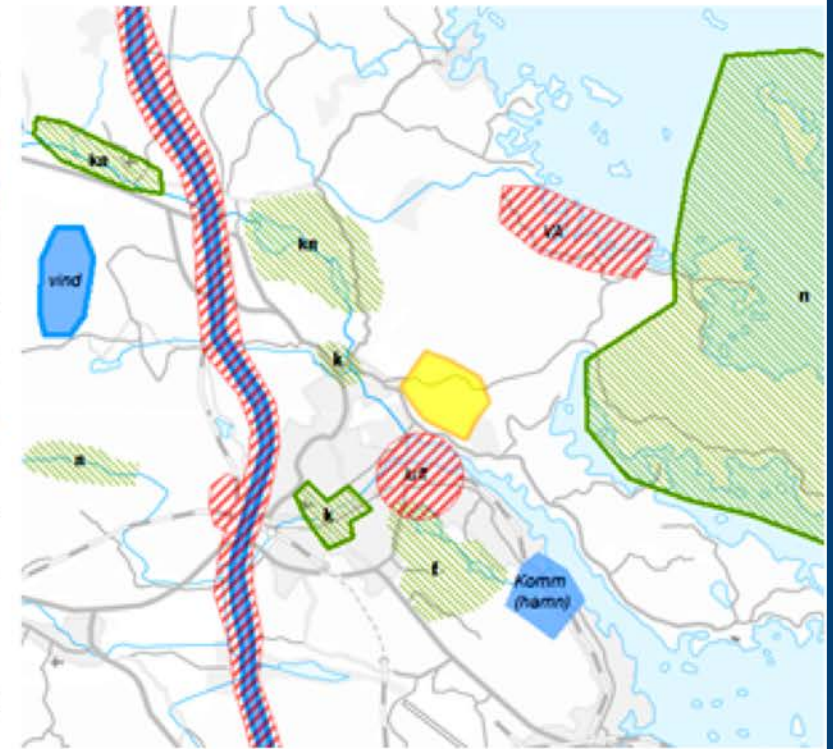
Utvecklingsstrategi



Användning



Hänsyn



Geografisk information sömlöst genom dPBL



Dialog | Tidigt skede & samråd

ÖVERSIKTSPLAN 2035 MEDBORGARDIALOG

HÖGANÄS KOMMUN



Start Allmänt/Bra Allmänt/Dåligt **Bostäder** Verksamhet Kulturmiljö Natur/Miljö Trafik

Bostäder

Nya bostäder behöver byggas. Var i kommunen anser du att bostäderna bör byggas? Fyll i formuläret och markera i kartan.

1. Ange information

Kön (obligatoriskt)

Man

Bor i (obligatoriskt)

Höganäs kommun

Ålder (obligatoriskt)

0-10

Typ av bostäder (obligatoriskt)

Flerbostadshus

Kommentar

Motala ligger i dina händer!

Hur ska Östergötlands sjöstad växa? Hur ska landsbygden och de mindre orterna utvecklas? Är de regionala förbindelserna viktiga? Snart startar vi arbetet med den nya översiktsplanen. Därför vill vi ha dina synpunkter redan nu.

Hur gör jag?

Klicka på en av länkarna nedan. Där hittar du ett antal påståenden som vi gärna vill att du tar ställning till. Du kan öppna alla länkarna eller bara den du är mest intresserad av. Det är enkelt att svara så det behöver inte ta dig mer än några minuter! Du kan också öppna kartan och markera dina önskemål.

- [Staden](#) - 10 frågor

- [Landsbygden](#) - 7 frågor

- [Motala i regionen](#) - 4 frågor



Lämna synpunkter på förslaget!

Kommunen tar emot synpunkter på det publicerade planförslaget. Samtliga inlämnade synpunkter ingår som en viktig del av samrådet. Kommunen kan inte garantera att just dina synpunkter tas hänsyn till, men vi uppskattar dina åsikter!

1. Ange information

Namn



ÖVERSIKTSPLAN 2035 MEDBORGARDIALOG

Start

Inkomna synpunkter

Teckenförklaring

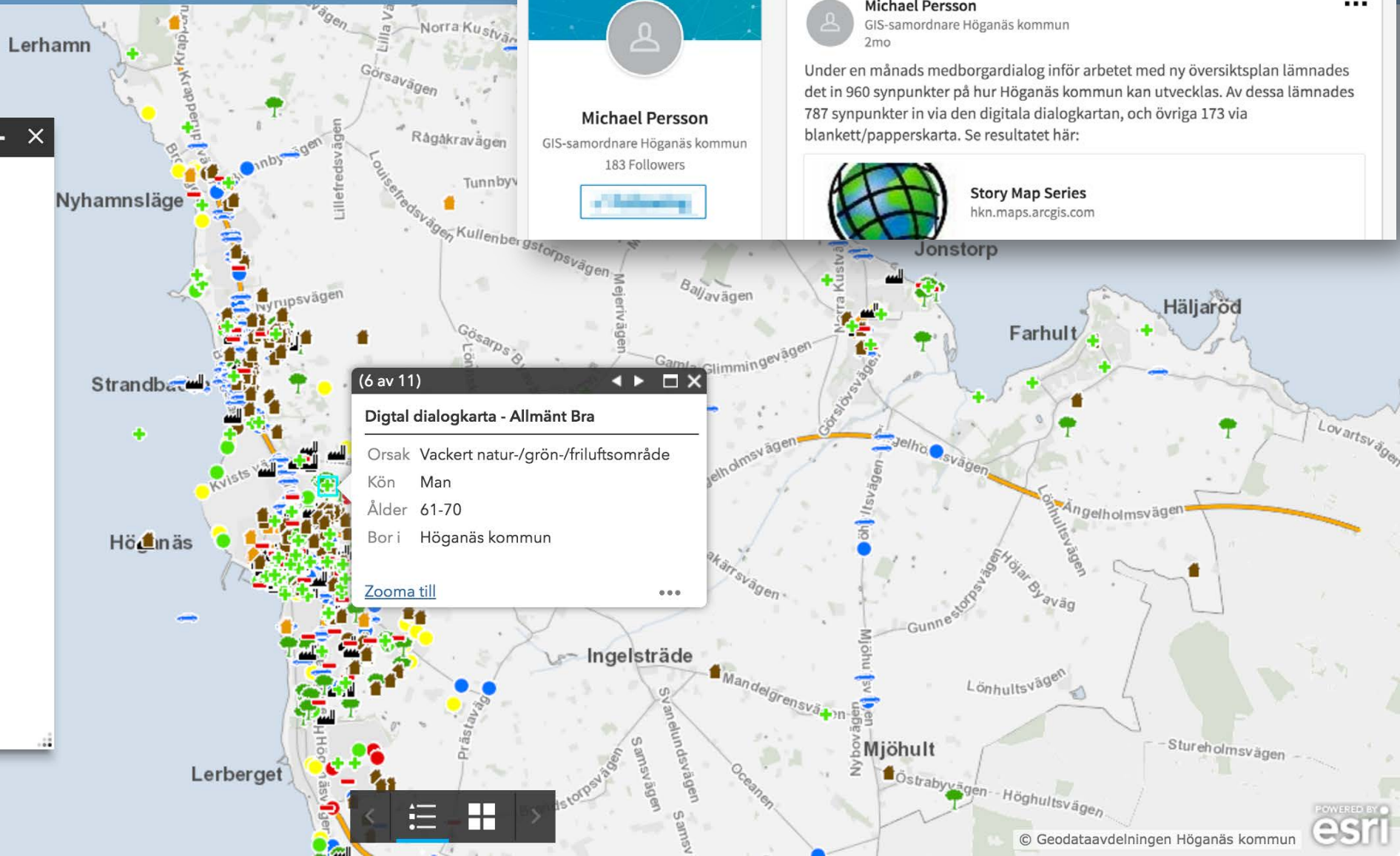
Synpunkter medborgardialog

Synpunkter inlämnade via digital dialogkarta

- Digital dialogkarta - Allmänt Bra
- Digital dialogkarta - Allmänt Dåligt
- Digital dialogkarta - Bostäder
- Digital dialogkarta - Verksamhet
- Digital dialog - Kulturmiljö
- Digital dialogkarta - Natur/Miljö
- Digital dialogkarta - Trafik

Synpunkter inlämnade via blankett

- Blankett - Allmänt Bra



Search



Home



My Network



Jobs



Messaging

Michael Persson
GIS-samordnare Höganäs kommun
183 Followers

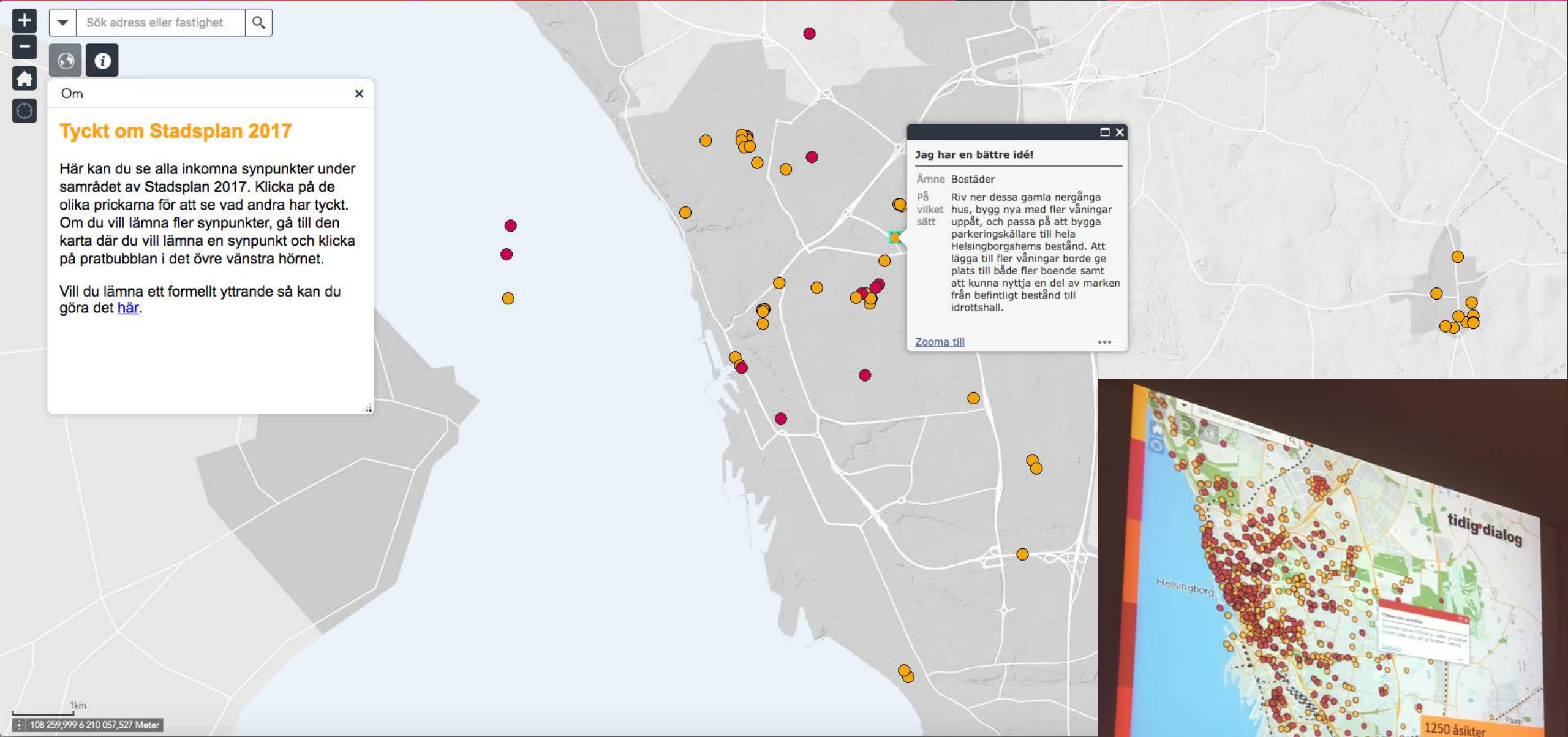
Michael Persson
GIS-samordnare Höganäs kommun
2mo

Under en månads medborgardialog inför arbetet med ny översiktsplan lämnades det in 960 synpunkter på hur Höganäs kommun kan utvecklas. Av dessa lämnades 787 synpunkter in via den digitala dialogkartan, och övriga 173 via blankett/papperskarta. Se resultatet här:

Story Map Series
hkn.maps.arcgis.com



© Geodataavdelningen Höganäs kommun



Reflektioner kring en digital stadsplan

Positivt:

- Tidseffektivt
- Transparent – internt och externt
- Tillgängligt
- Smidigt format och layout
- Ingen tryckkostnad
- Trots anonymt – inga skräpcommentarer

Negativt:

- Sårbart/beroende av uppkoppling
- Förvirring mellan "tyck om" och formella yttranden



Tema Karta **Widget** Attribut

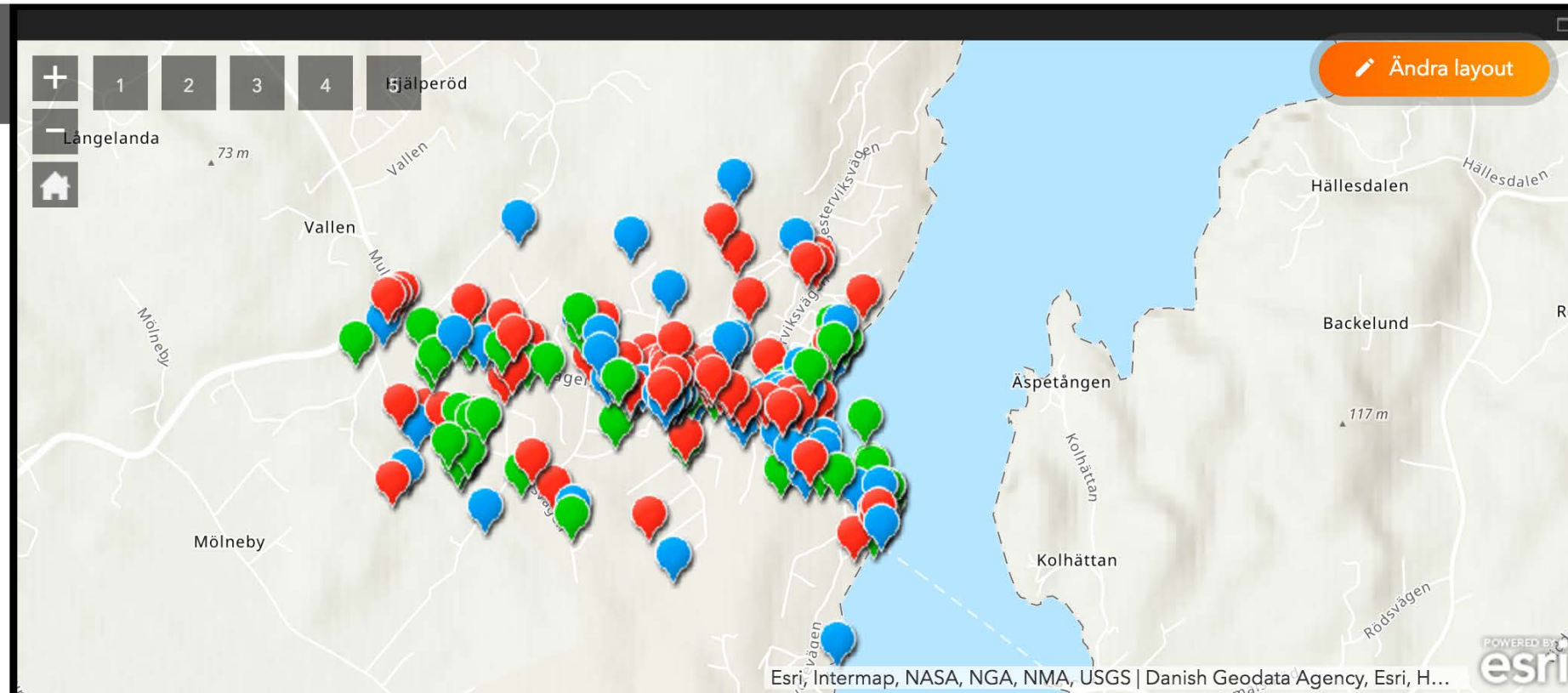
Information Infografik_2 Urval synp...

Attributtabell Helskärm Hem Koordinat

Min plats Navigera u... Rubrik Skalfält

Sök Välkomstsk... Zoomskjutr... Översiktsk...

Starta Förhandsgra... Spara



Information

Antal synpunkter

277

Zooma i kartan för att se fler eller färre



Urval synpunkter

Bättre tillgång till badplatser önskas
Vi har en fantastisk förskola i byn!

Kommunikationerna kan alltid bli bättre till stan.

Fortsätt utveckla grönområdena


KLAR AVBRYT

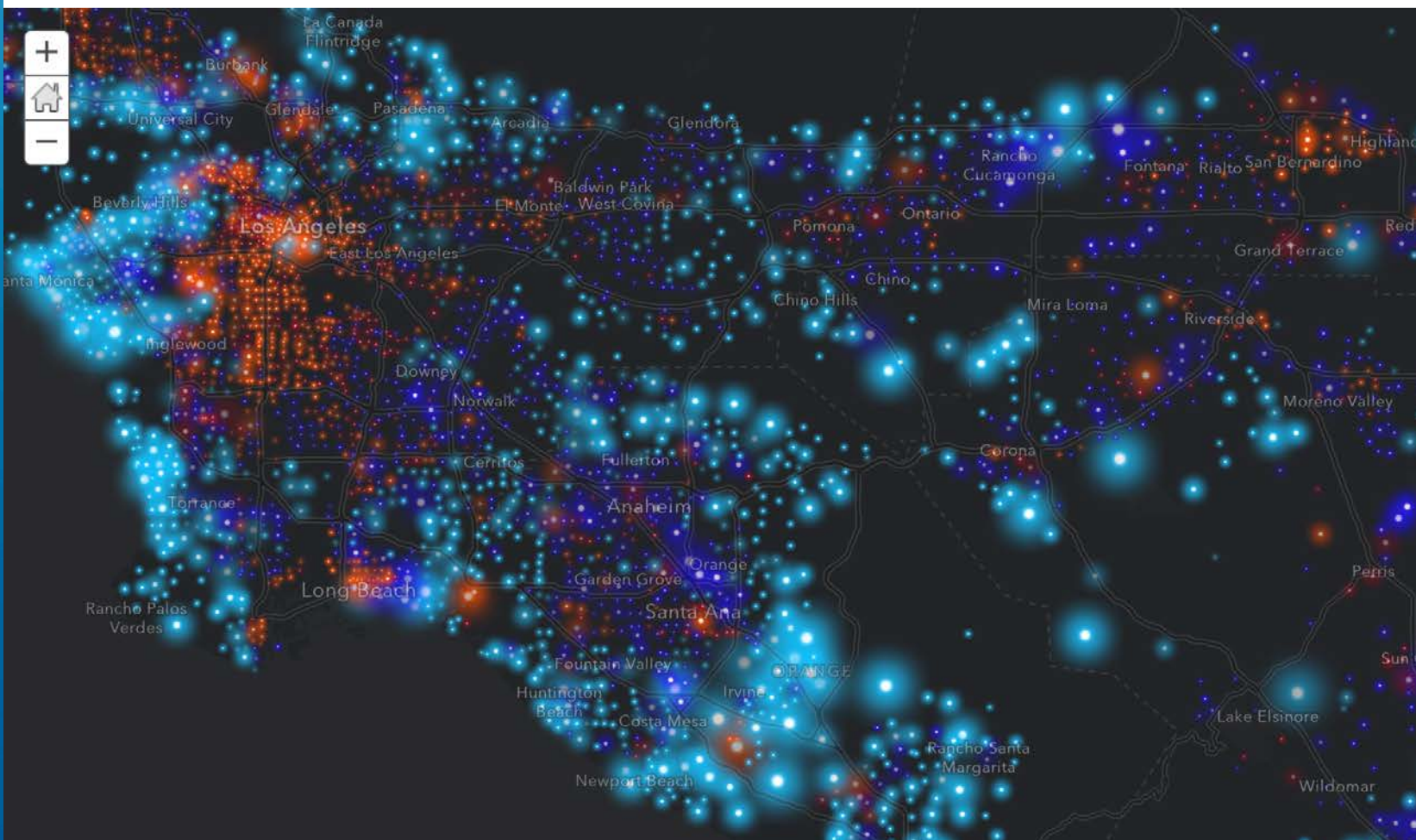
Att kommunicera planering genom kartor och texter

- Nytt användarbeteende idag
- Interaktivitet – interagera med medborgarna
- Kommungeografisk samarbetsplattform
- Konfigurera, fokuserade appar
- Kartan berättar en historia!

Bakgrundskartan | Fundamentet för presentationen

Hem ▾ Min karta

Ändra karta  Logga in



OBJEKT

FYLLNING

KONTUR

Firefly



Använd en bild

Symbolstorlek

 20 px

OK

AVBRYT

Möjligheter | Konfiguera och bygg era egna appar

Konfigurera

Bygg ut

Utveckla

- Skapa era egna appar – för webben eller för enheter
- Konfiguera först – ingen programmering krävs
- Om unika behov finns - utveckla

Möjligheter | Konfigurerbara appar

Skapa en ny webbapp

Konfigurerbara appar | Web App Builder

Vad vill du göra? | Välj en konfigurerbar app. | Sök

- Visa alla
- Bygg en berättande karta
- Samla in/redigera data
- Jämför kartor/lager
- Utforska/summera data
- Kartlägg med sociala medier
- Ange lokal information
- Skapa rutter/hämta vägbeskrivningar
- Visa upp en karta

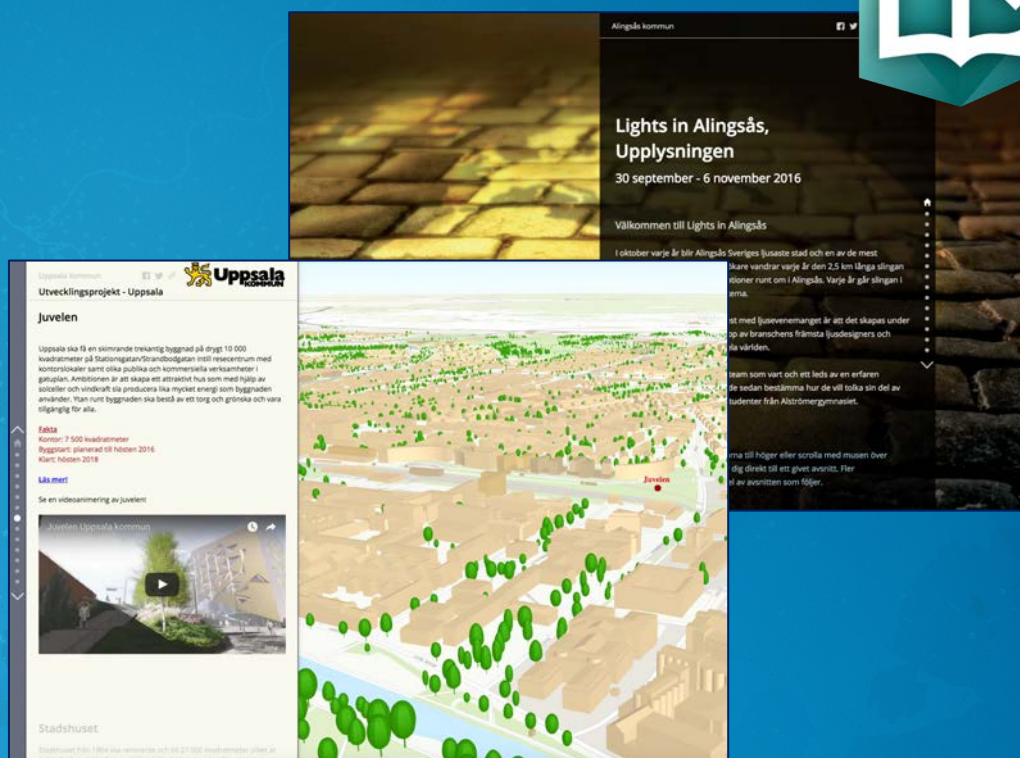
Crowdsourceröstning | Enkel kartvisare | Filter

GeoForm | Grundvisningsfönster | Informationssökning

BAKÅT | AVBRYT

- Enklaste sättet att skapa en webbapp
- Designade för att stödja specifika arbetslöden och processer
- 2D eller 3D
- 25 + alternativ
- Web App Builder

Möjligheter | Kartberättelser – Story Maps



- Skapa en berättelse med kartor, bilder, filmer och texter.
- 8 olika mallar, alla möjliga att anpassa vidare.
- Storymaps.arcgis.com
- **Flertal exempel:** Uppsala, Svedala, Lund, Gislaved, Helsingborg, Eslöv m.fl.

Det gröna Lund

Nollväxt i biltrafiken

I Norge har Oslo och flera andra större städer tecknat "bymiljöavtal" med staten, där övergripande målet är att ökningen av persontransporter ska ske med gång, cykel och kollektivtrafik. Genom avtalet erhåller staden medfinansiering för åtgärder inom just gång- och cykelvägar samt kollektivtrafik. Avtalen kan jämföras med stadsmiljöavtalen i Sverige, även om målsättningarna i Sverige inte satts lika högt. Lund beviljades stadsmiljöavtal 2015, bland annat med spårväg och cykelåtgärder. Vancouver har i sin transportplan för 2040 satt ett mål om att 2/3 av resorna ska ske med gång, cykel och kollektivtrafik. Detta innebär att bilresandet totalt sett ska ligga kvar på samma nivå som idag, trots en planering och prognos om fortsatt kraftig ökning av antalet invånare i staden. Mål finns också om att bilresandet per invånare ska minska med 20% mellan 2007 och 2020



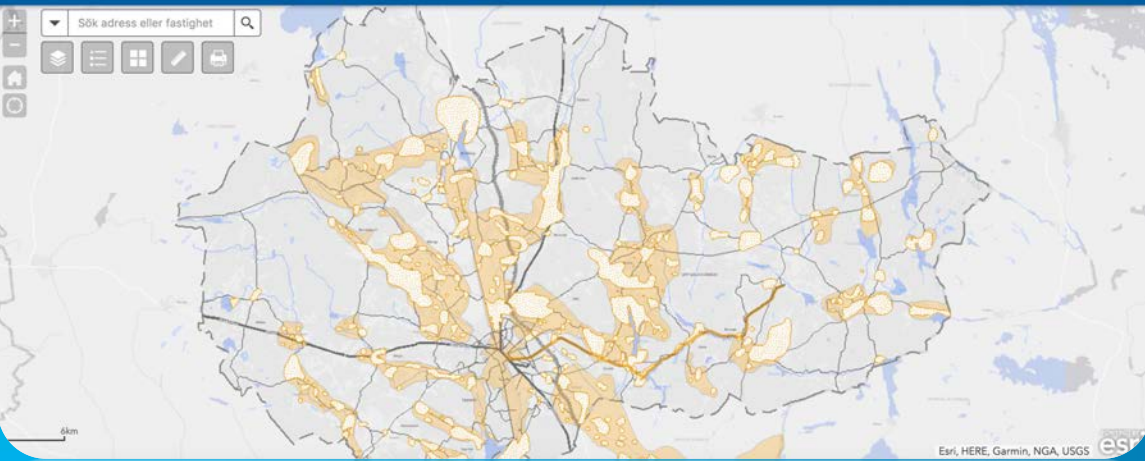
Inledning

Denna kartberättelse är anpassad till att läsa på dator och läsplatta. Någon version för mobiltelefon finns inte.

Samrådsförslaget finns tillgängligt för utskrift här: [Översiktsplan](#).

Översiktsplan 2018

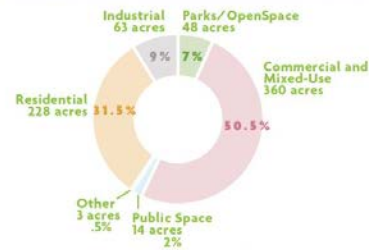
Kommunstyrelsen är ansvarig för kommunens översiktliga planering. En styrgrupp med medlemmar från kommunstyrelsen, tekniska nämnden och trygghetsnämnden har utarbetat denna planering.



Crossroads

LIFESTYLE

EXISTING LAND USE



Parks and Open Space

PARKS & OPEN SPACE





Det växande Lund

Dokument för utskrift

- [Bostäder för en växande befolkning](#)
- [Utbyggnadsförutsättningar](#)
- [Förtätning](#)
- [Näringsliv och verksamhetsområden](#)

Som en del av en expansiv region har Lund möjlighet att ta en av de ledande rollerna i regionens utveckling. Lunds kommun ska möta den växande befolkningens behov av bostäder och arbetsplatser och ta ansvar för att tillväxten blir balanserad och hållbar med ett varierat bostadsutbud och än bättre utvecklingsförutsättningar för näringslivet. I



LÄGG TILL AVSNITT



ORGANISERA





<https://storymaps.arcgis.com>
<https://kommun.maps.arcgis.com>

Det där med 3D...

Uppsala kommun
Utvecklingsprojekt - Uppsala

Juvelen

Uppsala ska få en skönare och mer levande byggnad på drygt 10 000 kvadratkilometer på Stålvägen/Åkerhöjden/Åkerhöjden i ett reserestaurering med kontorlokaler samt olika publika och kommersiella verksamheter i grannskapet. Andelen är ett skapat ett attraktivt hus som med hjälp av solceller och vindkraft ska producera lika mycket energi som byggnaden använder. Ytan runt byggnaden ska bestå av ett torg och grönska och vara tillgänglig för alla.

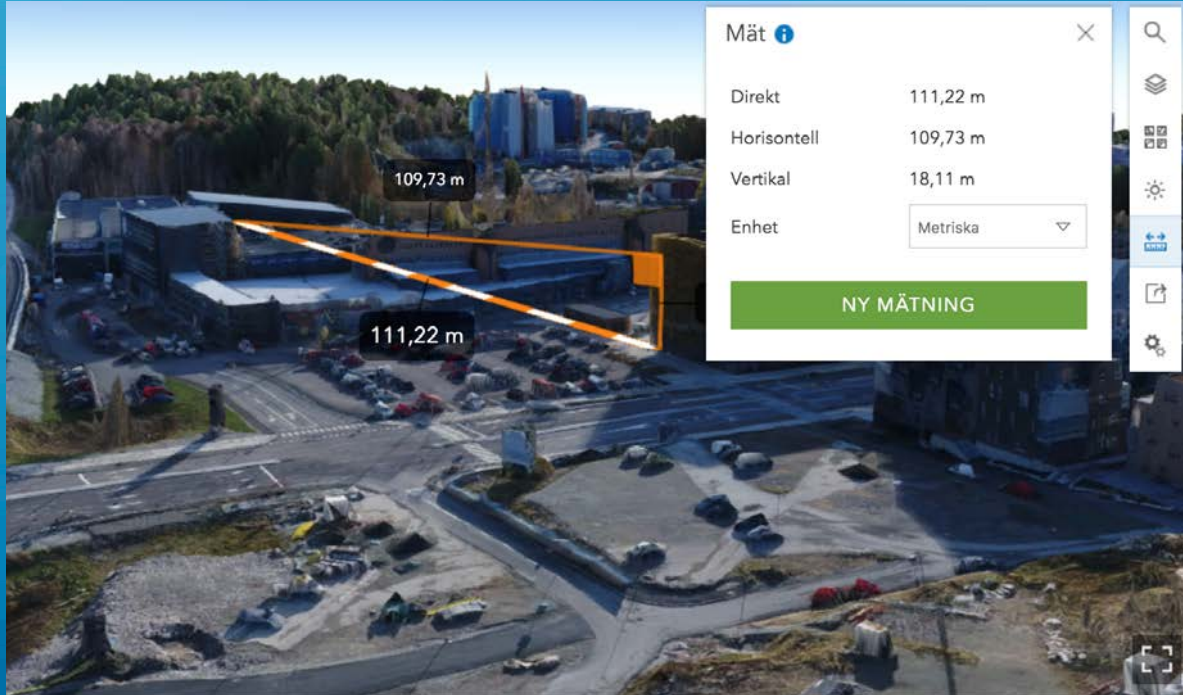
Fakta
Kostnad: 7 500 kvadratkilometer
Byggnad: planerad till hösten 2016
Klart: hösten 2018

Läs mer

Se en videoomringning av juvelen

Juvelen Uppsala kommun

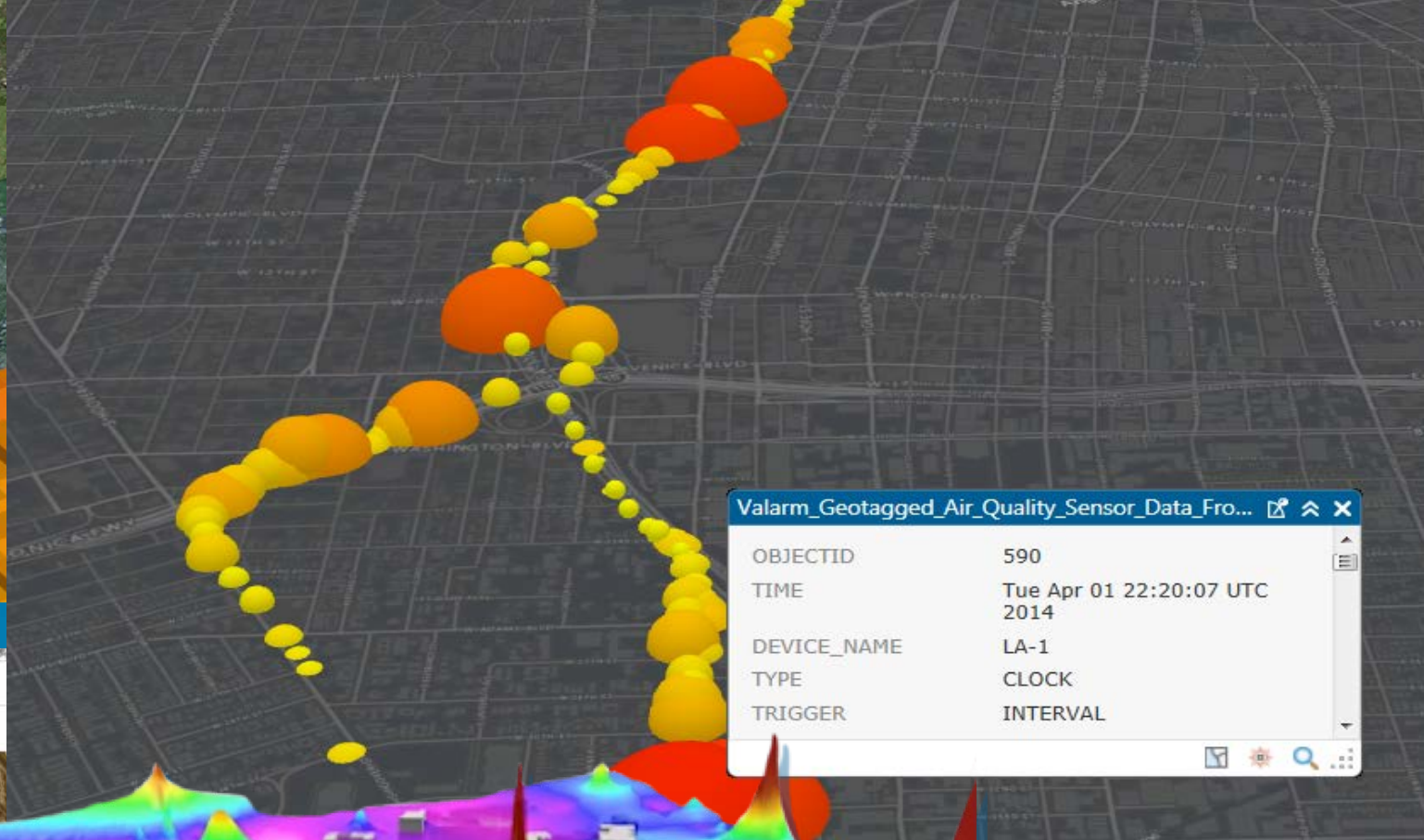
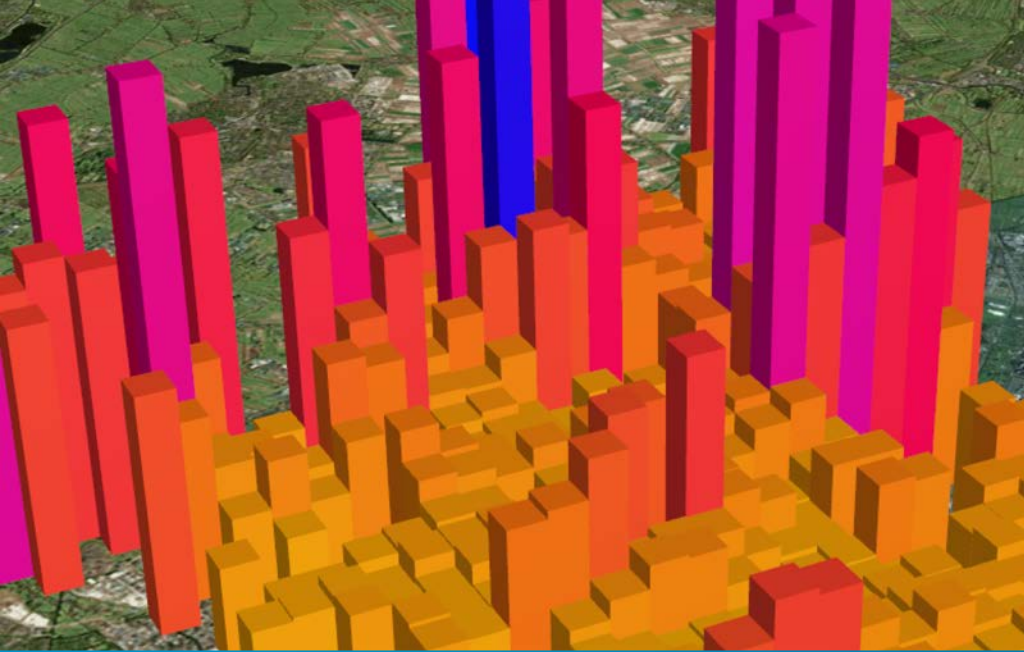
Stadshuset



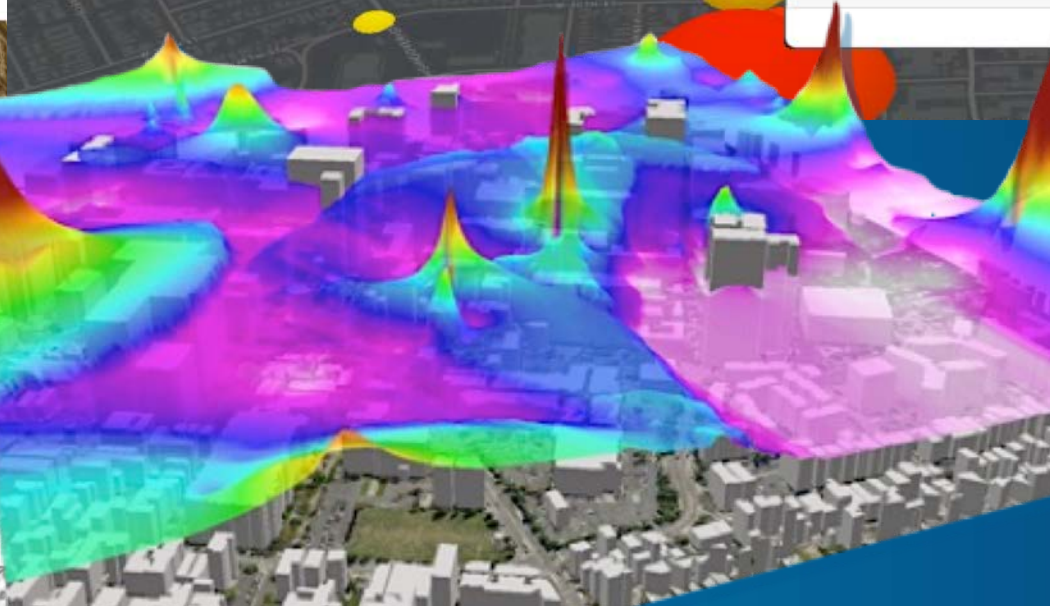
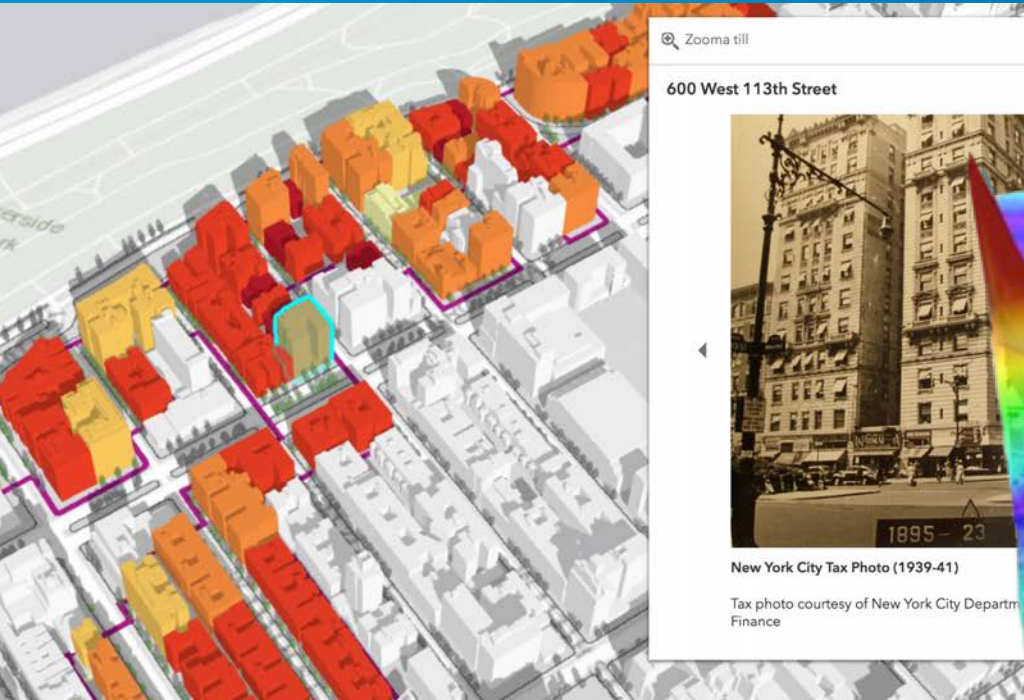
Mät

Direkt	111,22 m
Horisontell	109,73 m
Vertikal	18,11 m
Enhet	Metrisk

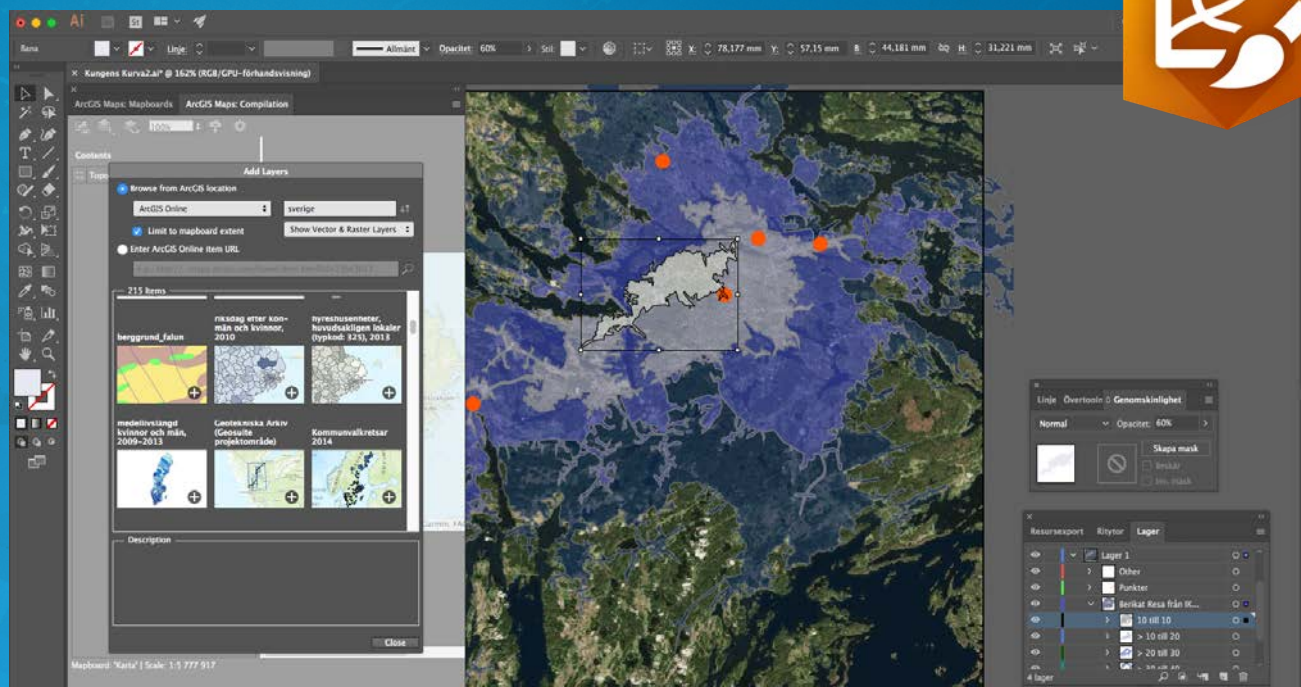
NY MÄTNING



Valarm_Geotagged_Air_Quality_Sensor_Data_Fro...	
OBJECTID	590
TIME	Tue Apr 01 22:20:07 UTC 2014
DEVICE_NAME	LA-1
TYPE	CLOCK
TRIGGER	INTERVAL

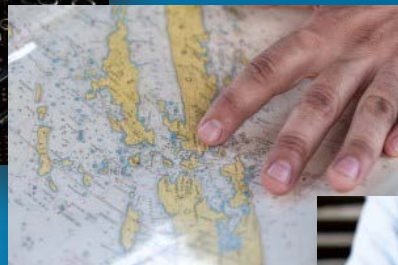


Möjligheter | ArcGIS Maps for Adobe Creative Cloud



- Sök efter innehåll i organisationens portal.
- Anpassa och justera alla kartor.
- En del av ditt ArcGIS-konto

Vad krävs för att lyckas | Från idé till engagemang



Skribenten
Kartografen
Designern
Korrekturläsaren
Kommunikatören

engera
nigera
ysera

Förutsättningar för att börja resan



Personer



Mindset

Sammanfattning & Nästa steg

- **Analyser** med hjälp av ett GIS skapar en bättre översiktsplan, bättre beslutsunderlag
- Uppmuntra till **dialog** och kommunikation genom **enkla konfigurerbara appar**
- Kartberättelser hjälper dig att **förklara**
- För er som vill pröva finns **utbildningar och videogenomgångar**
 - **Workshop** där vi tillsammans sätter grafisk profil, redigeringsmallar, layoutmallar och arbetsmetodik. Vi dokumenterar och utbildar.
 - Konsultstöd för att börja skapa **fantastiska berättelser** och dialogverktyg med levande kartor.



esri Sverige



Oscar Monell
GIS Solution Architect, Esri Sverige

 oscar.monell@esri.se

 [@OscarMonell](https://twitter.com/OscarMonell)

 [linkedin.com/in/oscarmonell](https://www.linkedin.com/in/oscarmonell)

 gisbloggen.wordpress.com