

Gatuvyer i Stockholms Stad

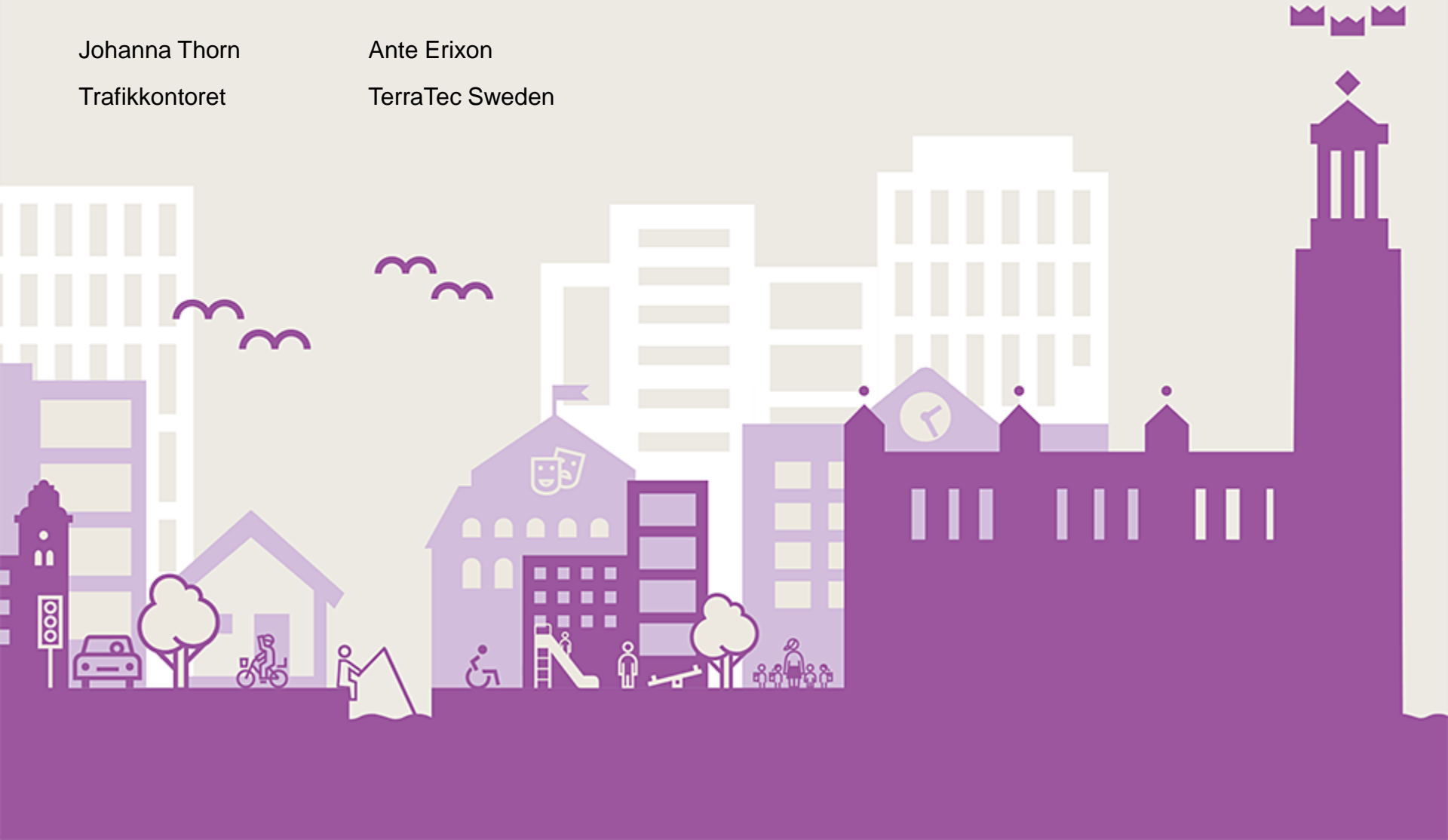


Johanna Thorn

Trafikkontoret

Ante Erixon

TerraTec Sweden



I Gatuvyer kan du använda dig av ett lasermoln som består av miljontals punkter, alla positionsbestämda med väldigt hög noggrannhet.

När laserdata samlades in fotograferades även staden så att laserdata och bilder matchar varandra. Det här gör att du kan gå till en bildposition och i bilden mäta med hjälp av det bakomliggande punktmolnet. Man kommer åt Gatuvyer via ett system som heter Orbit.



Varför Gatuwyer?

- Vi äger informationen
- Vi kan mäta i bilderna
- Vi kan fota igen när det passar
- Vi får en bild av utvecklingen över tid
- Vi kan spegla in vår egen information i bilderna
- Vi får en helhetsbild
- Vi vet när insamlingen skedde

+ fler möjligheter som vi ännu inte upptäckt

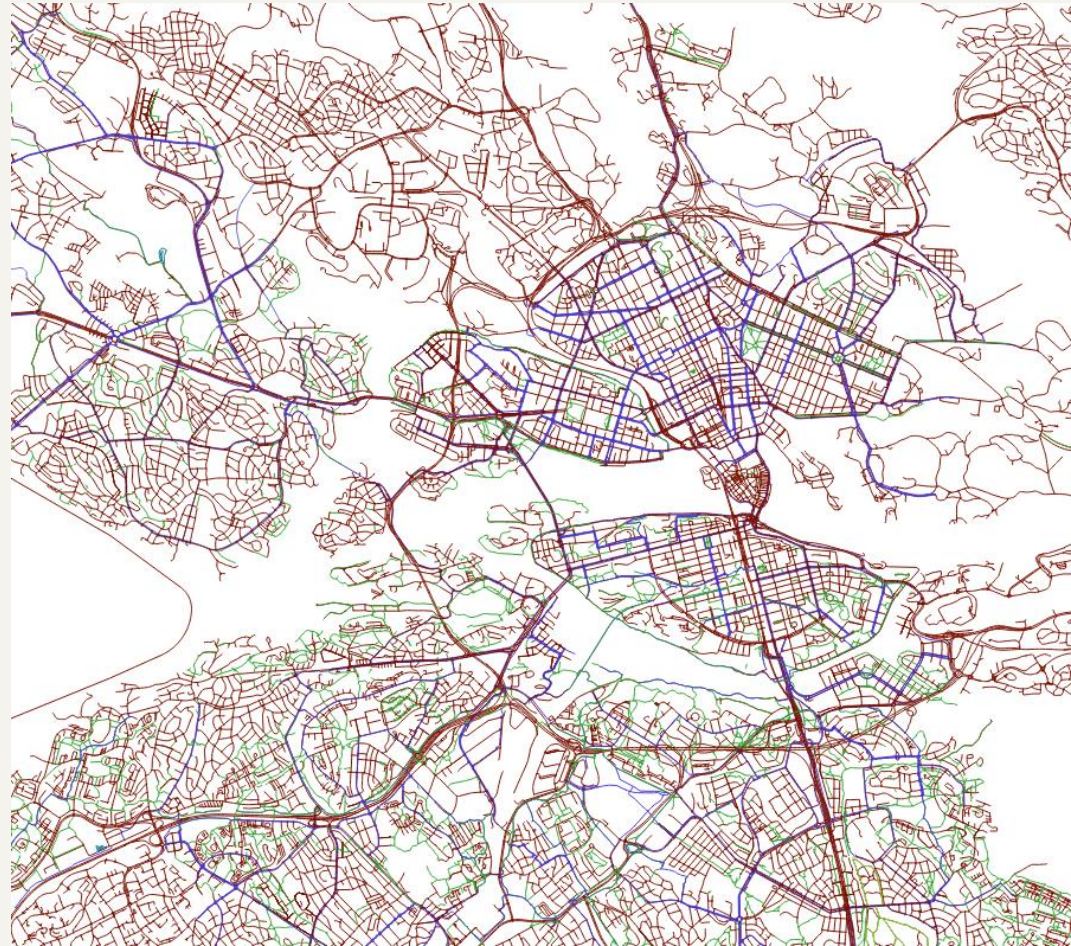


Insamlingen

Insamlingen började 2015 och blev heltäckande 2017

3560 km bil, gång och cykelväg

- Gator, parker, torg
- Stockholms Hamnar
- Kyrkogårdsförvaltningen
- Stockholm Vatten



Planering och förberedelser

- Befintligt kartunderlag från Trafikkontoret
- Färdtillstånd (GC-vägar)
- Faktablad
- Nycklar för access till bommar m.m.
- Hänsyn till evenemang
- Utveckling av GIS-lösning för realtidsstöd till operatörer
- Sammanställning av väderdata



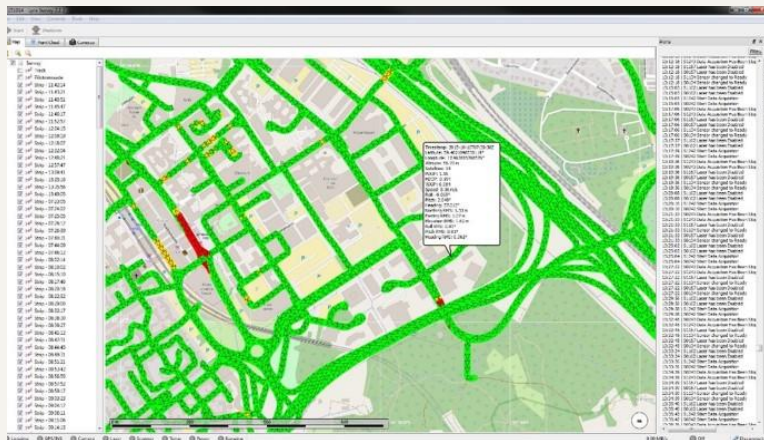
Stockholms Stad samlar in data om våra gator
Informationen används internt i arbetet med drift och underhåll

För internt bruk samlar nu Stockholms Stad in laserdata och panorambilder, informationen kommer att bidra till en bättre och snabbare service för dig som vistas i Stockholms Stad.

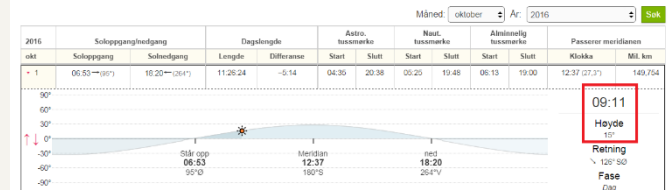
Vi kommer att köra en sträcka på totalt 3500 kilometer, vilket innefattar hela det kommunala vägnätet samt större gång- och cykelstråk. Genom att ha tillgång till den här informationen blir vi effektivare i vårt arbete med att skapa en bättre stadsmiljö.



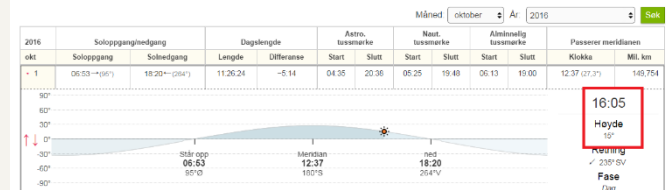

Trafikkontoret
Vill du veta mer?
Kontakta Johanna Thom,
Projektledare på 08-508 26 366 eller
johanna.thom@stockholm.se
www.stockholm.se



Oktober 2016 — Sola i Stockholm

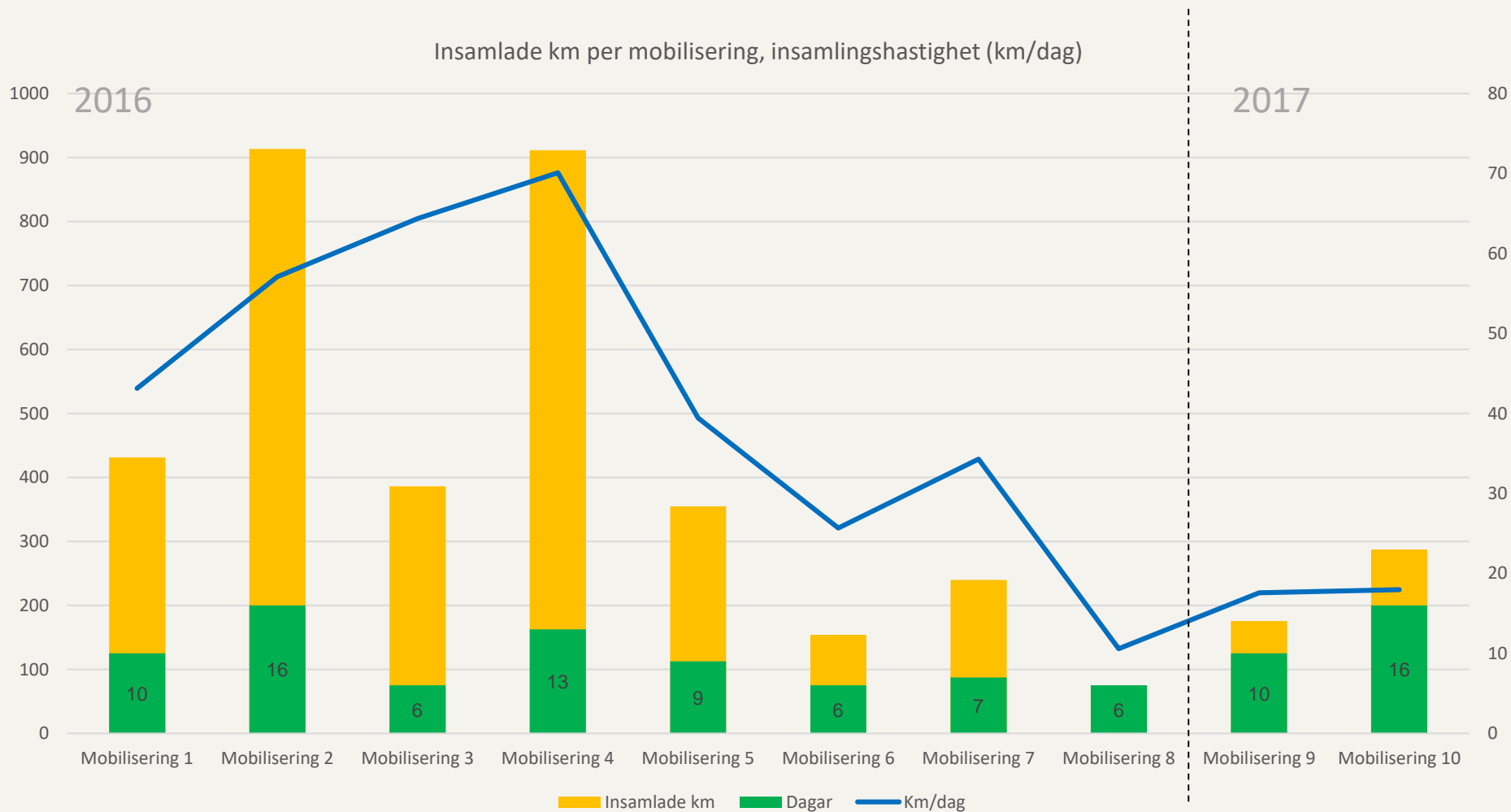


Oktober 2016 — Sola i Stockholm



Insamlingen - statistik

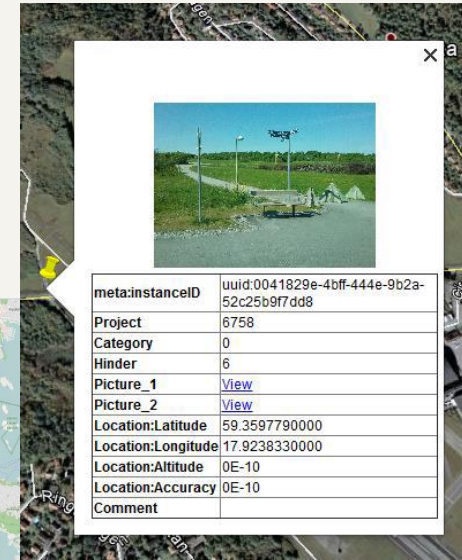
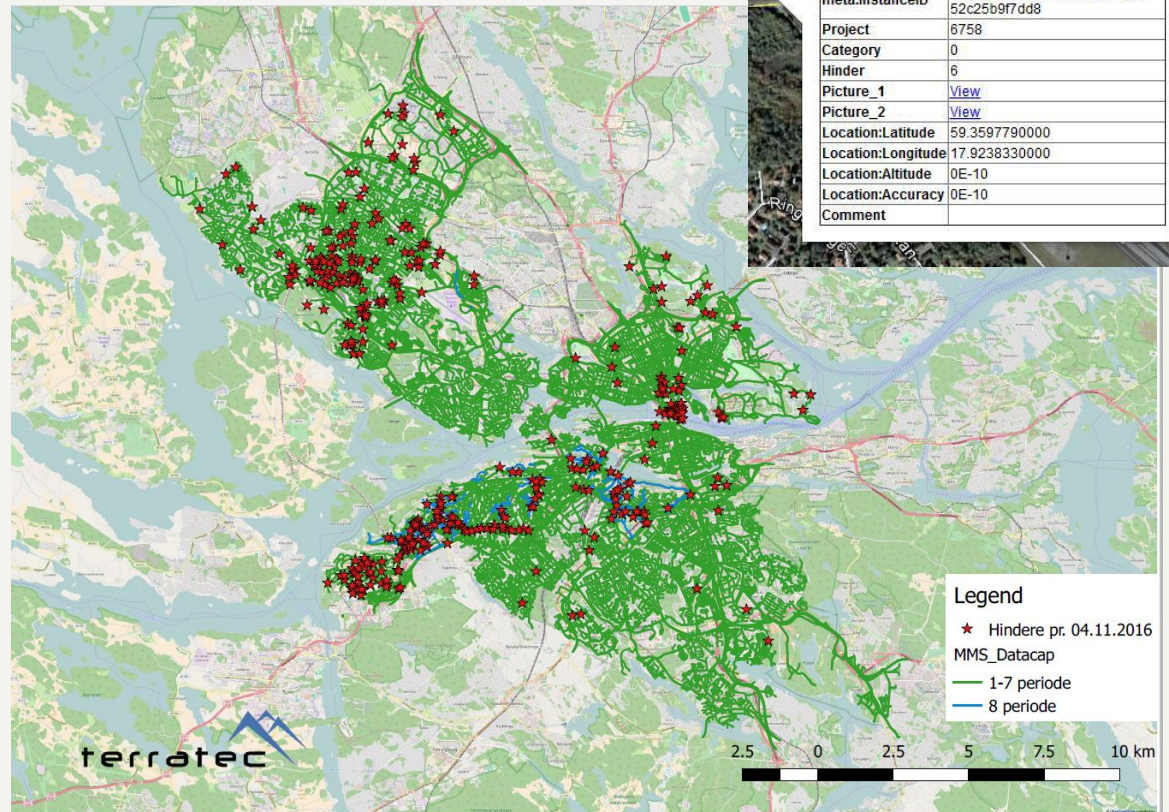
Total tillryggalagd körsträcka: 3 917 km



Framkomlighet och hinderinventering

Registrering och lägesbestämning
av förekommande hinder

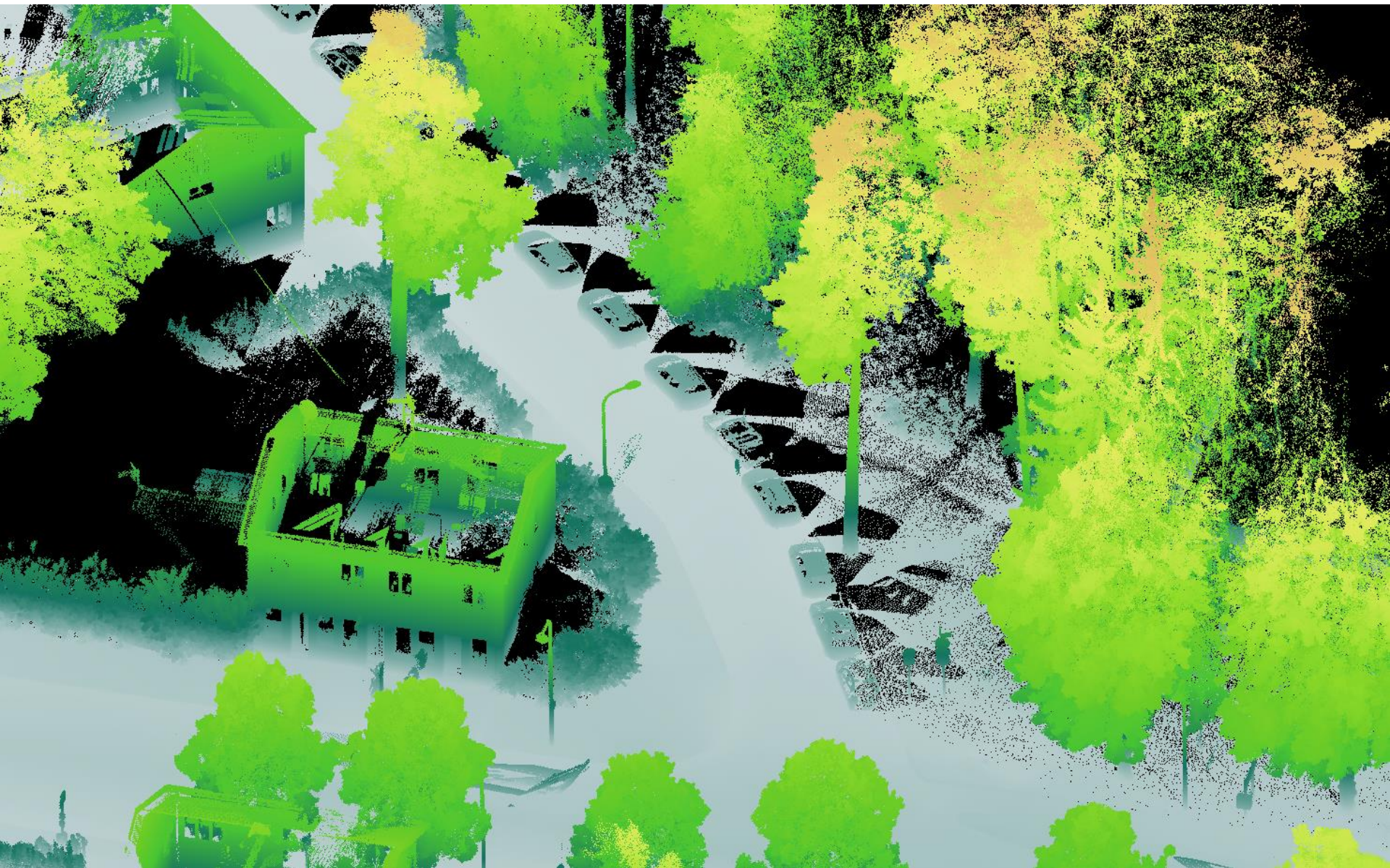
- Vegetation (GC-vägar/parkvägar)
- Tillfälliga arbeten
- Parkerade fordon



Framkomlighet och hinderinventering









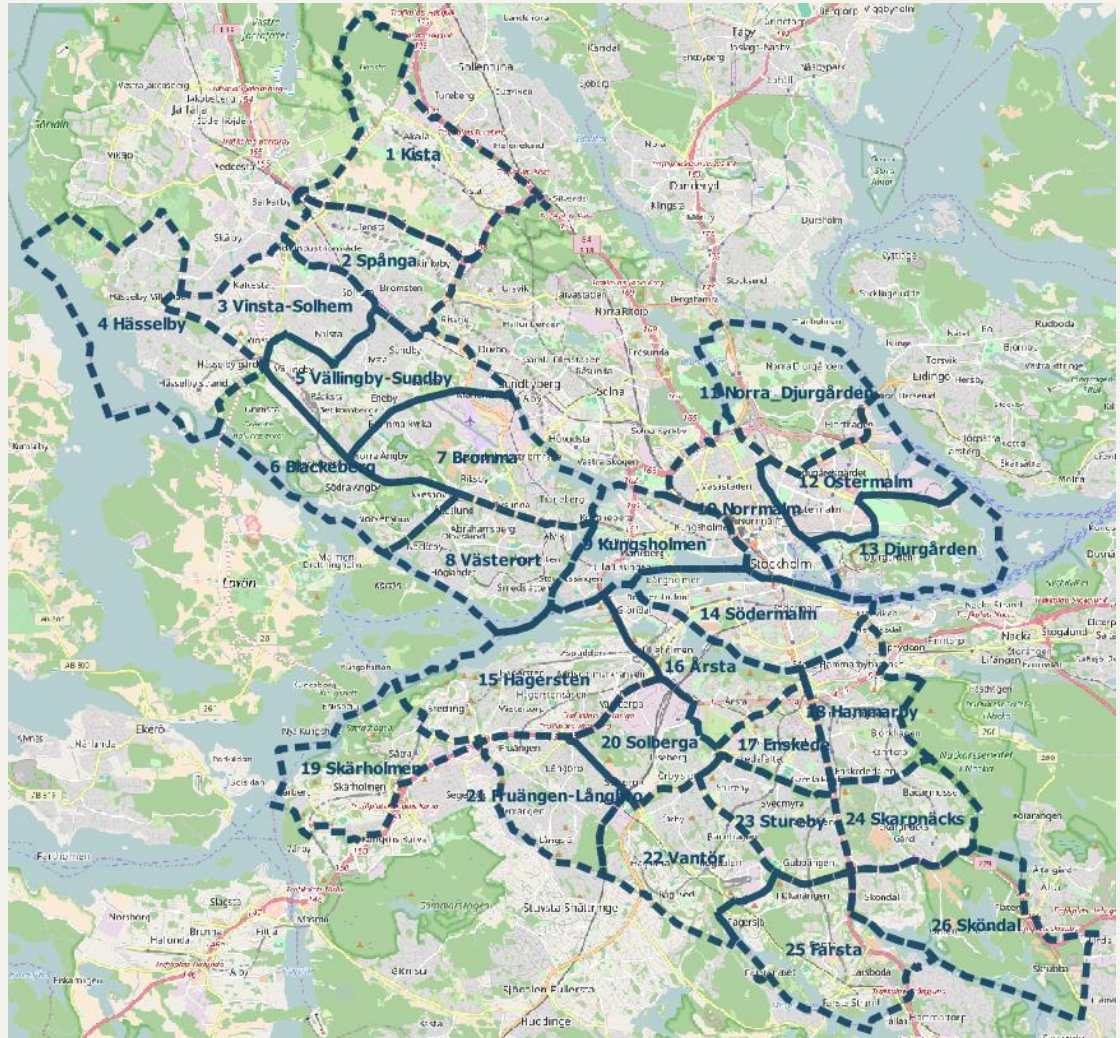


Dataleveranser



Leveransordning

1. Skärholmen, Hägersten
2. Årsta, Solberga, Fruängen-Långbro
3. Enskede, Stureby, Vantör, Farsta
4. Hägersten, Fruängen-Långbro
5. Farsta, Skarpnäck, Sköndal
6. Södermalm, Årsta, Solberga m.m.
7. Södermalm, Kungsholmen, Hammarby m.m.
8. Västerort, Östermalm, del av Djurgården, Spånga, Kista
9. Spånga, Kista, Östermalm, del av Djurgården
10. Spånga, Kista, Östermalm, del av Djurgården
11. Del av Norrmalm, Söderort, Kungsholmen, Årsta
12. Söderort



Dataleveranser - statistik

Levererad km i förhållande till uppskattad volym



Nyttan

- Ett steg mot digitalisering
- Vi behöver inte åka ut i trafiken i onödan
 - Ex. inventera sandningslådor
 - bättre för miljön och trafiksäkrare
- Ett sätt för nya medarbetare att få lokalkännedom
- Vi kan spåra förändringar
- Se var gränser går ”i verkligheten”



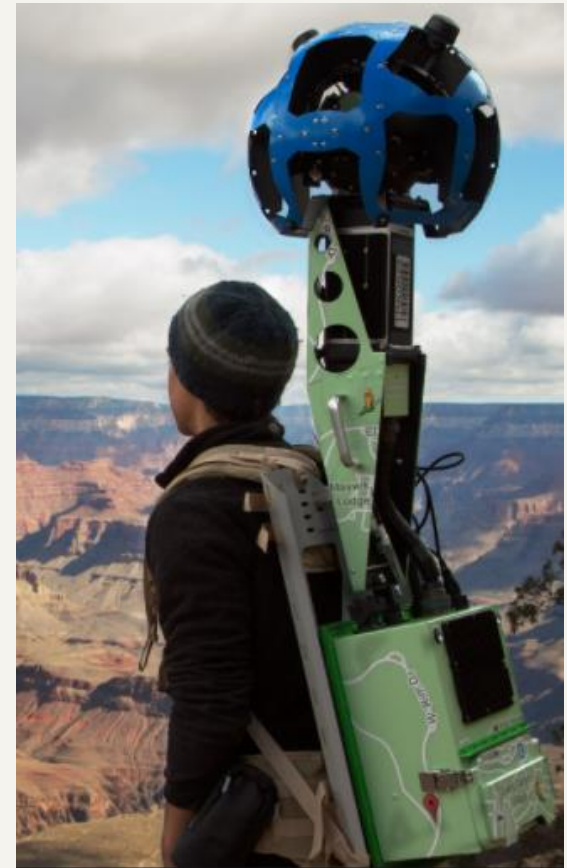
Nästa steg

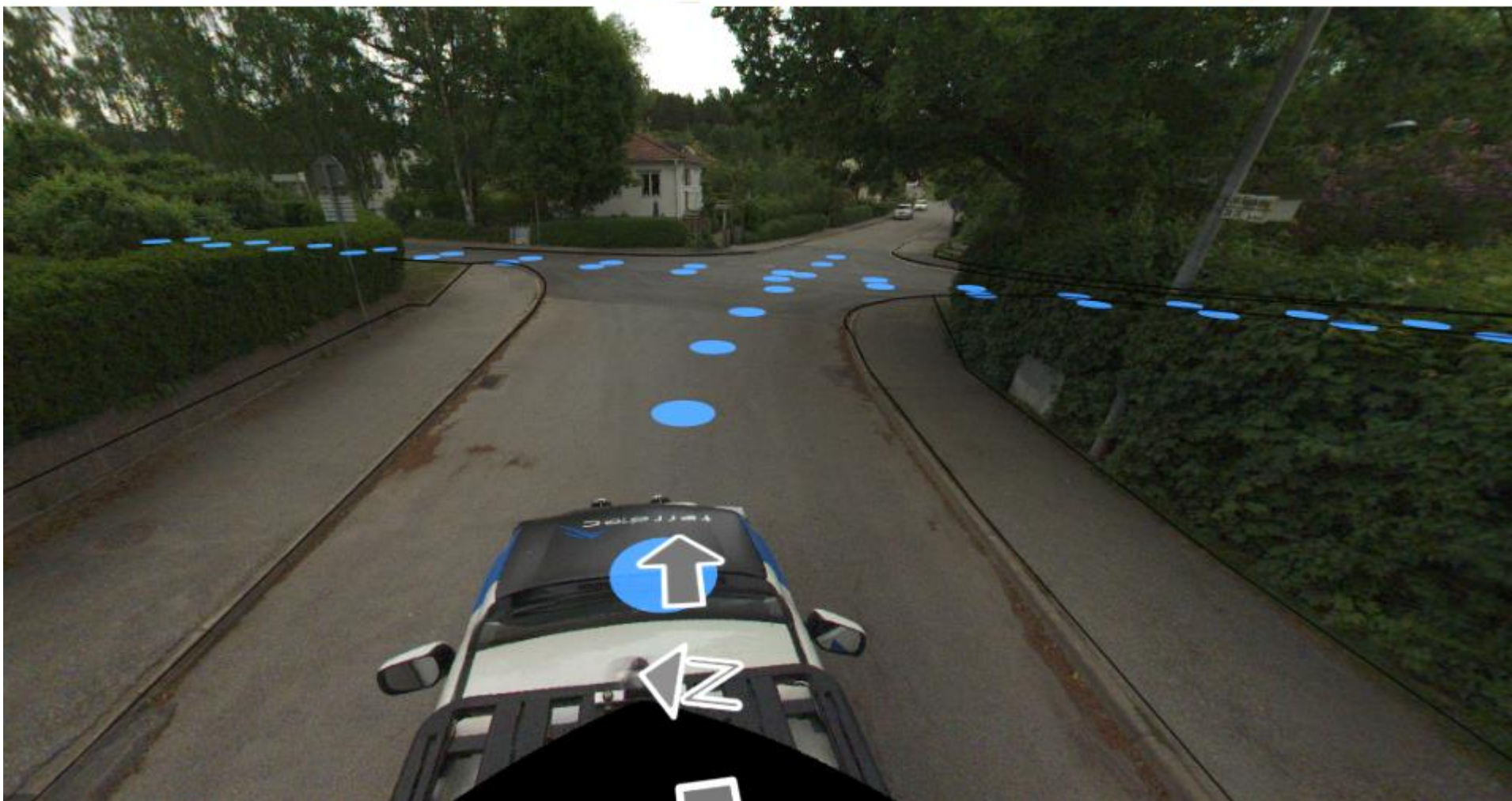
Sommaren 2018 kommer vi att göra ett omdrev och hoppas hitta fler nyttor med:

- Annan utrustning så att vi kommer åt fler platser
- Insamling av högupplösta bilder
- Köpa en enklare utrustning för att kunna samla in själva, tex. inventera trappor

Fler integrationer med verksamhetssystem

Lägga på vår information i bilderna







147613286_192980
2016/2016_6580_146/M03_160S18_TMS56146

100m
100m

Utmaningar

- Få ut information till alla potentiella användare om möjligheterna med Gatuwyer (möjliga användare 40 000)
- Jobba över förvaltningsgränser
- Stora mängder data (idag 25 TB) – laserdata och panoramabilder
→Väldigt tidskrävande att bearbeta
- Nya dataskyddsförordningen (GDPR)



Frågor?



Johanna Thorn

Trafikkontoret

Johanna.thorn@stockholm.se

Ante Erixon

TerraTec Sweden

ante.erixon@terratec.se