

Mobile Mapping i stadsmiljö – Användning i samhällsbyggnadsprocessen



Maria Uggla



The Capital of Scandinavia



Bakgrund till projektet

Punktmolnet

Användningsområden

Utmaningar

Vad kommer härnäst?



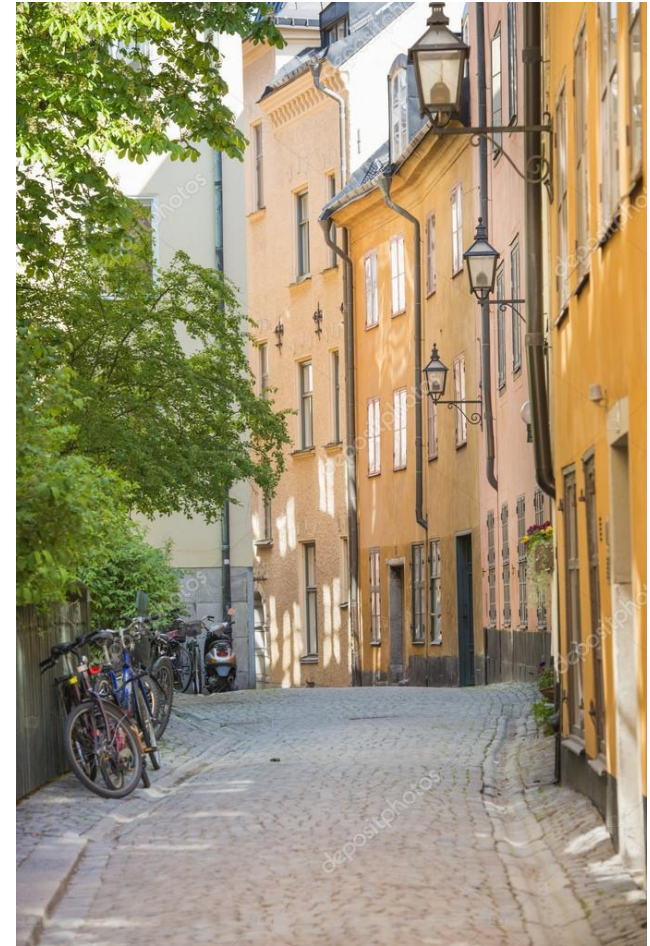
Stockholm
stad

2018-03-29

Sid 2

Bakgrund

- Samarbete över förvaltningarna – Trafikkontoret leder projektet
- Stadsbyggnadskontoret bistår med teknisk kompetens
- Data tillgängligt för alla förvaltningar i staden

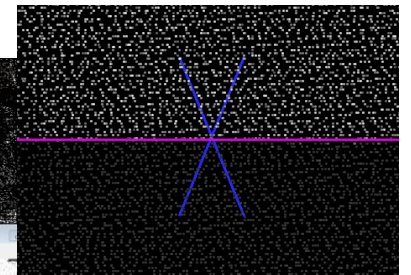
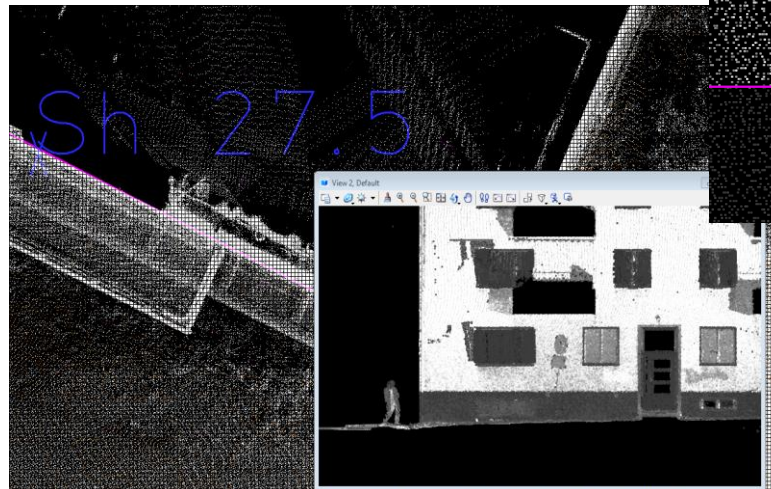


Punktmolnet



Leveranskontroll

- Trafikkontoret kontrollerar bilderna
- SBK kontrollerar laserdata
- Parametrar som kontrolleras:
 - Fullständighet
 - Markklassning
 - Punkttäthet
 - Geometrisk osäkerhet



Hur blir data tillgängligt för våra medarbetare?

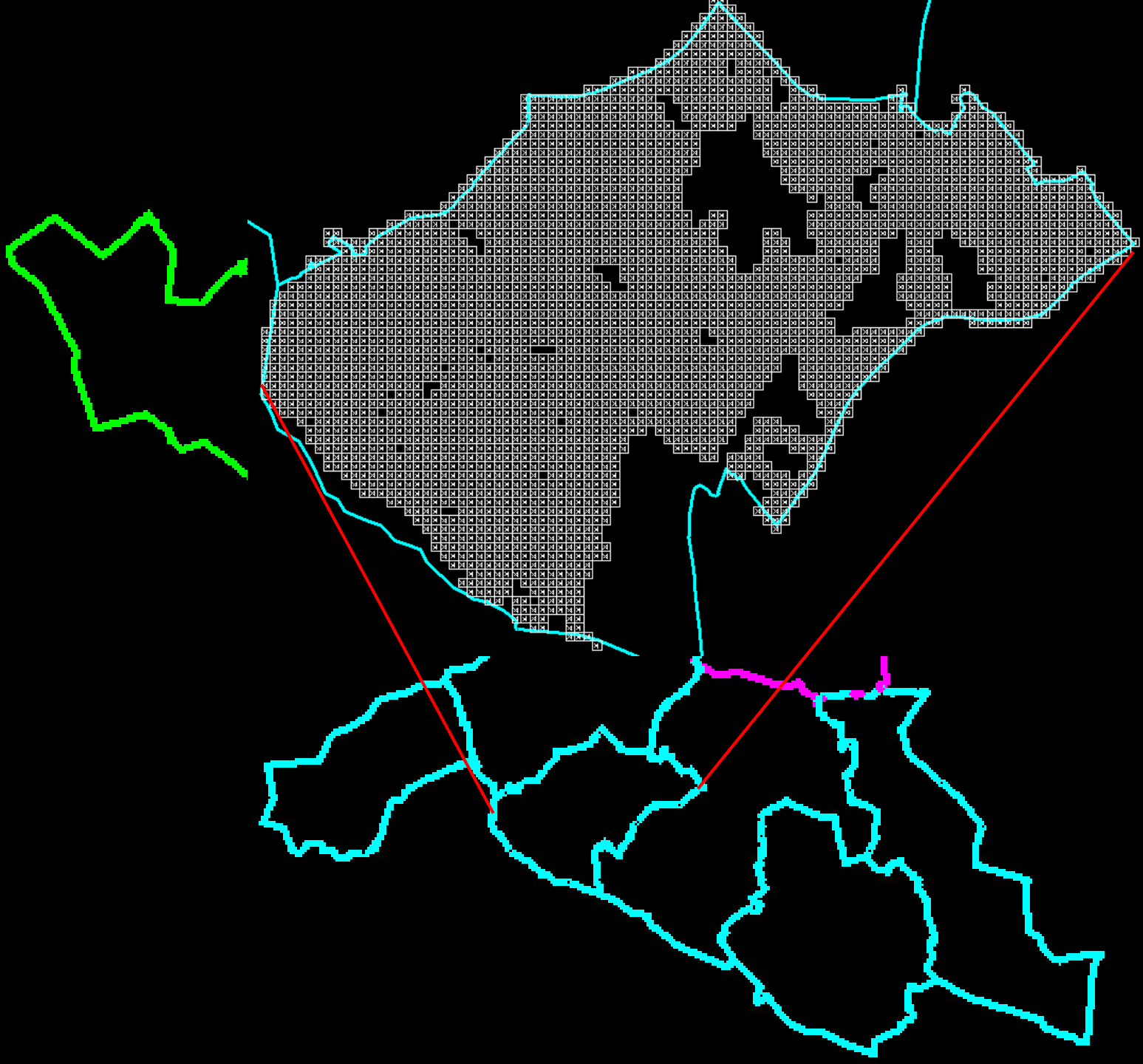
- Orbit används som viewer, tillgängligt från internt system dpMap



Punktmolnet – TerraScan och LP360

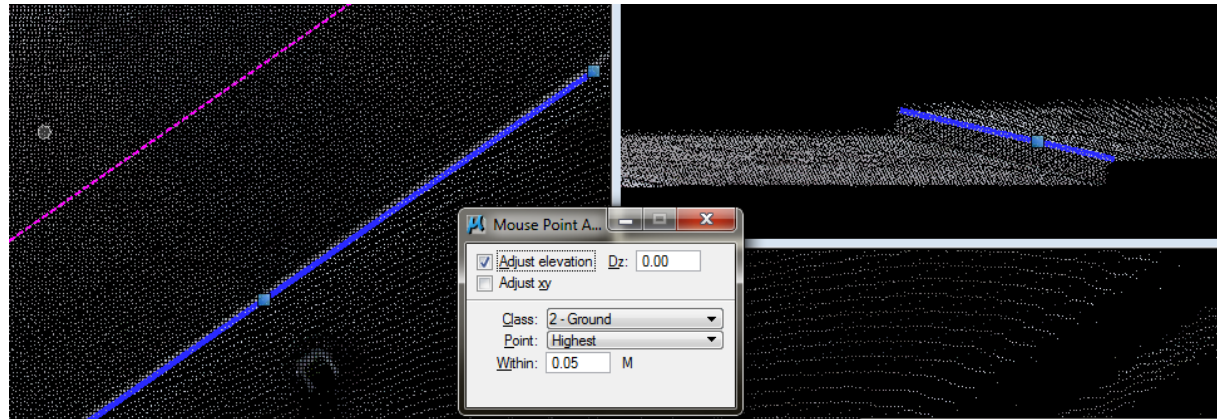


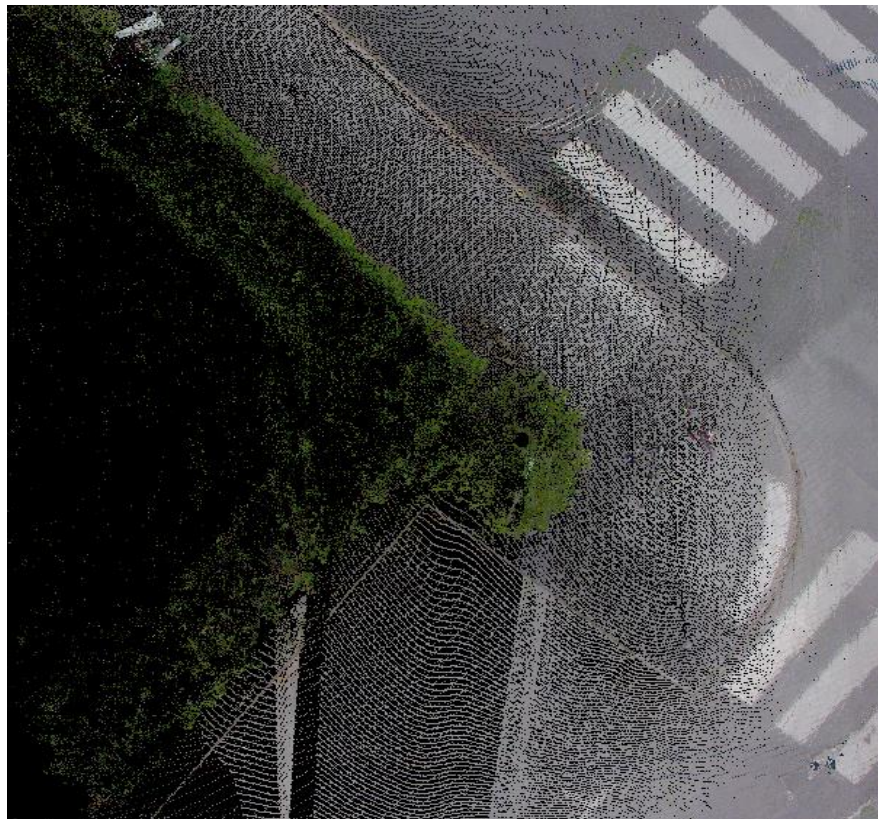
LP360

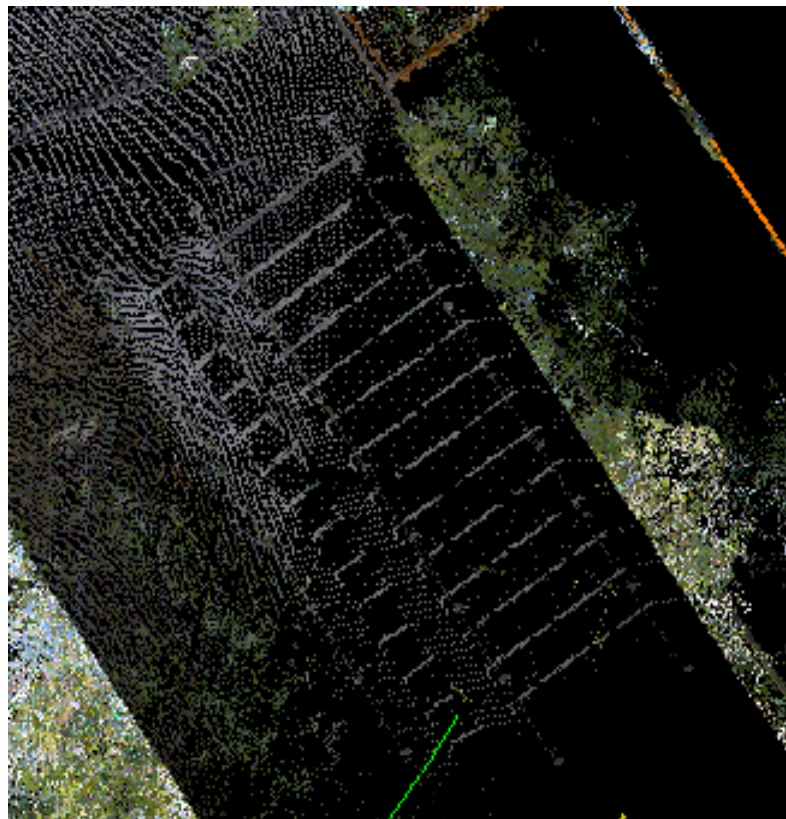
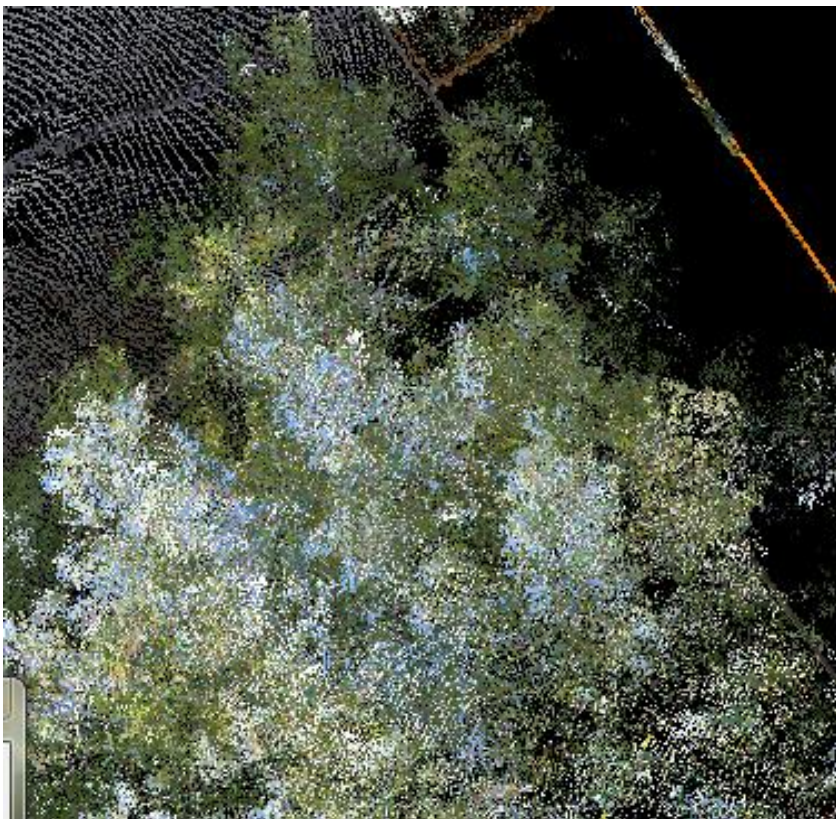


Användningsområden

- Ajourhållning av baskartan
- Mätning för detaljplan
- Trädmätning
- Byggnadsdetaljer



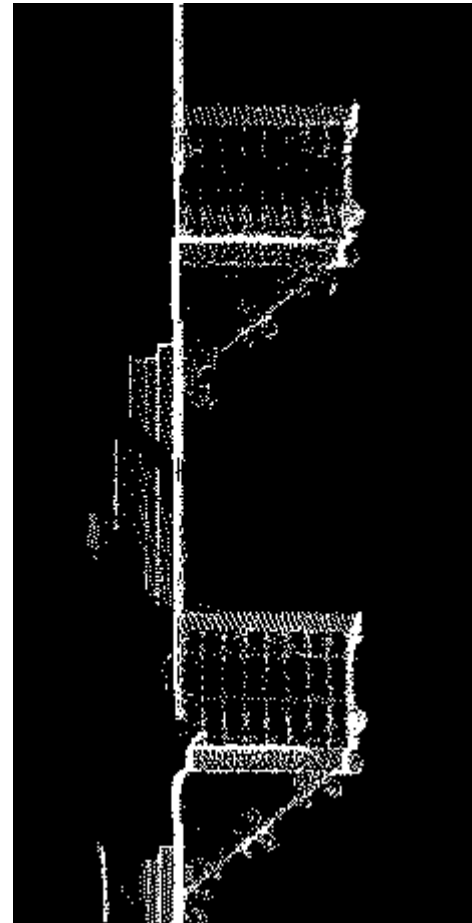






Användningsområden

- Ajourhållning av baskartan
- Mätning för detaljplan
- Trädmätning
- Byggnadsdetaljer



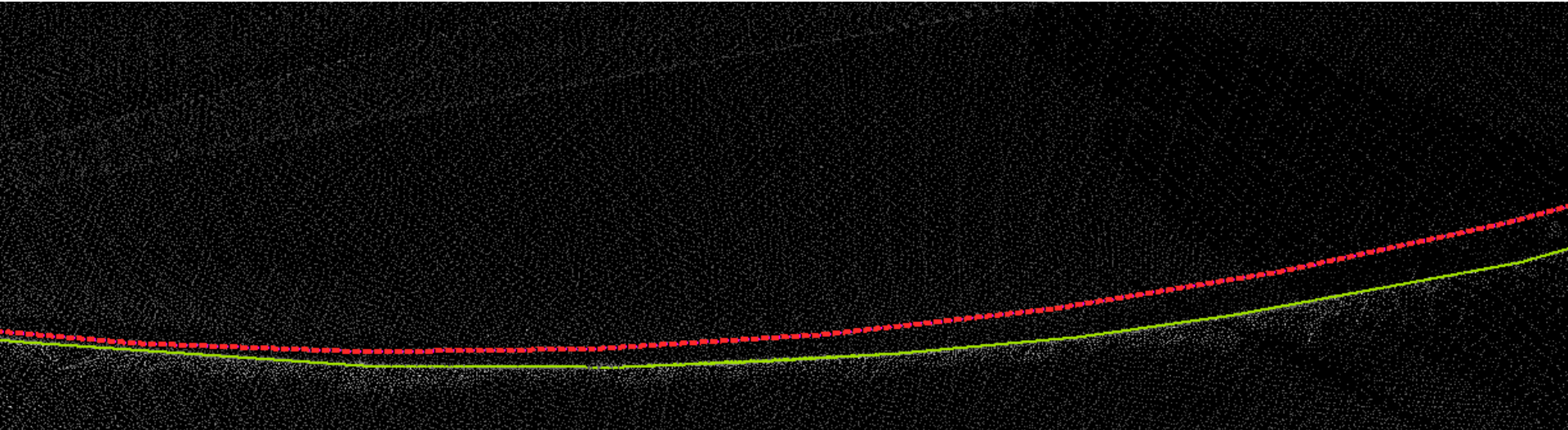
Att tänka på

- Stora datamängder
- Övrigt perspektiv
- Mäta och följa upp nyttan/effektiviseringen
- Kan inte ersätta fältmätning!

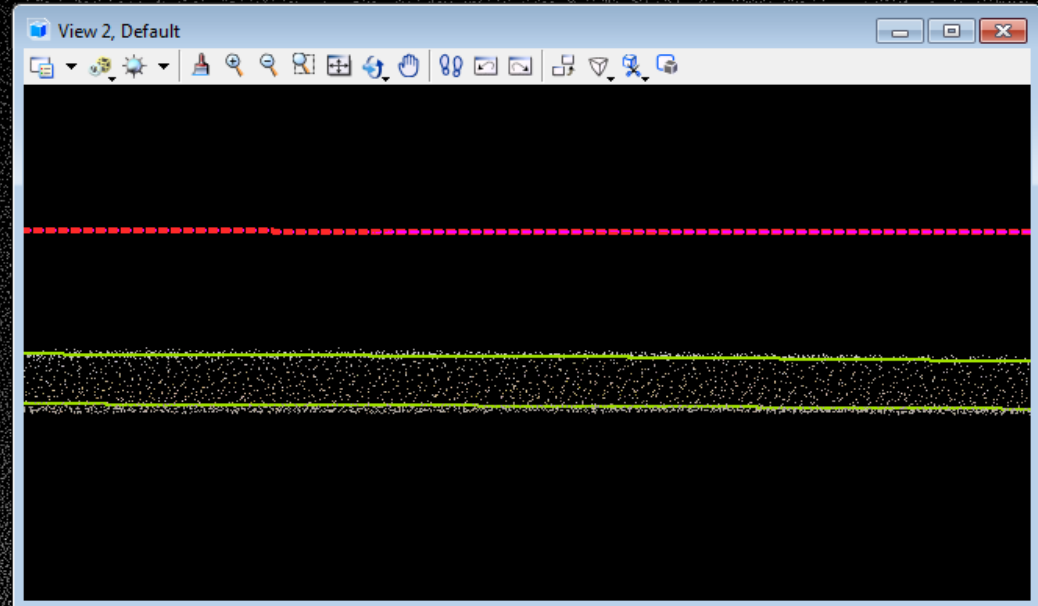
Att jobba vidare med...

- Visa för andra avdelningar och förvaltningar vilka möjligheter som finns
- Förädling av punktmolnet (t ex klassning och gruppering av punkter)
- Mer automatisering

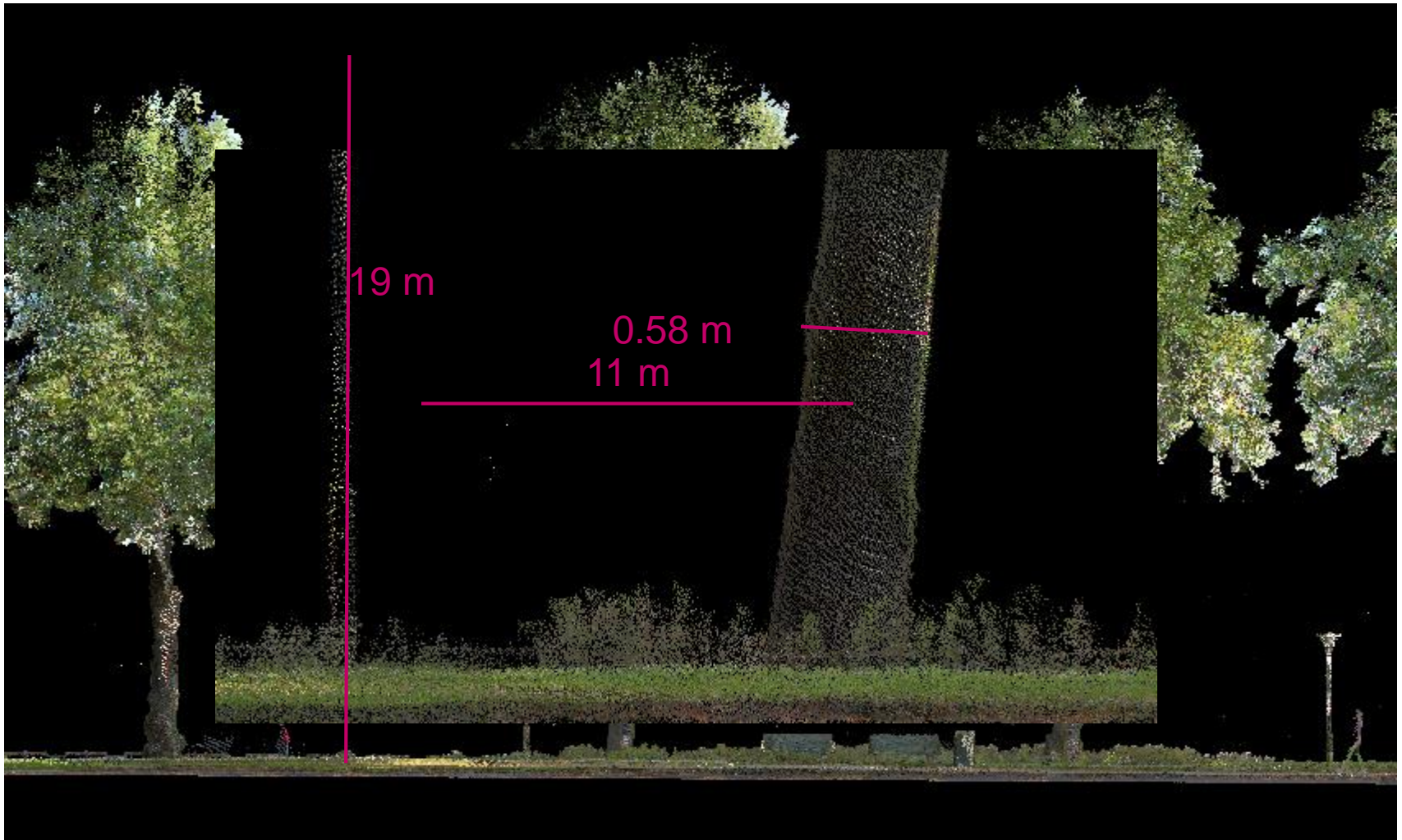
Automatisk korrigering av kantlinjer i baskartan



Höjd noggrannhet	Flygfotogrammetri (16 cm upplösning) 0.50 m
Operatör plan	
Operatör höjd	
Plannoggrannhet	Digitaliserat från 400-del 0.20 m



Automatisk kartering av träd



Slutsatser

- MMS-data kan vara till stor nytta i samhällsbyggnadsprocessen
- Kartering – ganska lätt att komma igång med
- Förädling och automatisering – kompetenskrävande
- Bra med samordning mellan förvaltningar – samma data kan göra nytta på flera ställen



Frågor?

maria.uggla@stockholm.se