



Storstockholms  
brandförsvär



Ingela Nilsson, Claes Looft

## Storstockholms brandförsvär - fakta

- Kommunalförbund bestående av 10 kommuner (Danderyd, Lidingö, Täby, Värmdö, Solna, Sundbyberg, Stockholm, Vallentuna, Vaxholm Österåker).
- Motsvarar 1,3 miljoner invånare
- 16 brandstationer och 9 räddningsvårn
- Egen räddningscentral
- Ansvarar för utalarming för ytterligare 15 kommuner i Uppland, Södermanland, Västmanland och Gotland. Totalt ca 2,1 miljoner invånare.
- Antal räddningsinsatser per år ca 12 000 st
- Arbetar även med
  - Olycksförebyggande åtgärder
  - Stöd i riskhanteringsförmåga
  - Tillsyn av byggnader och anläggningar och ger råd om brandskydd
  - Samhällsbyggnadsprocessen
- Fem ledningsnivåer (L1 – L5)

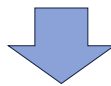
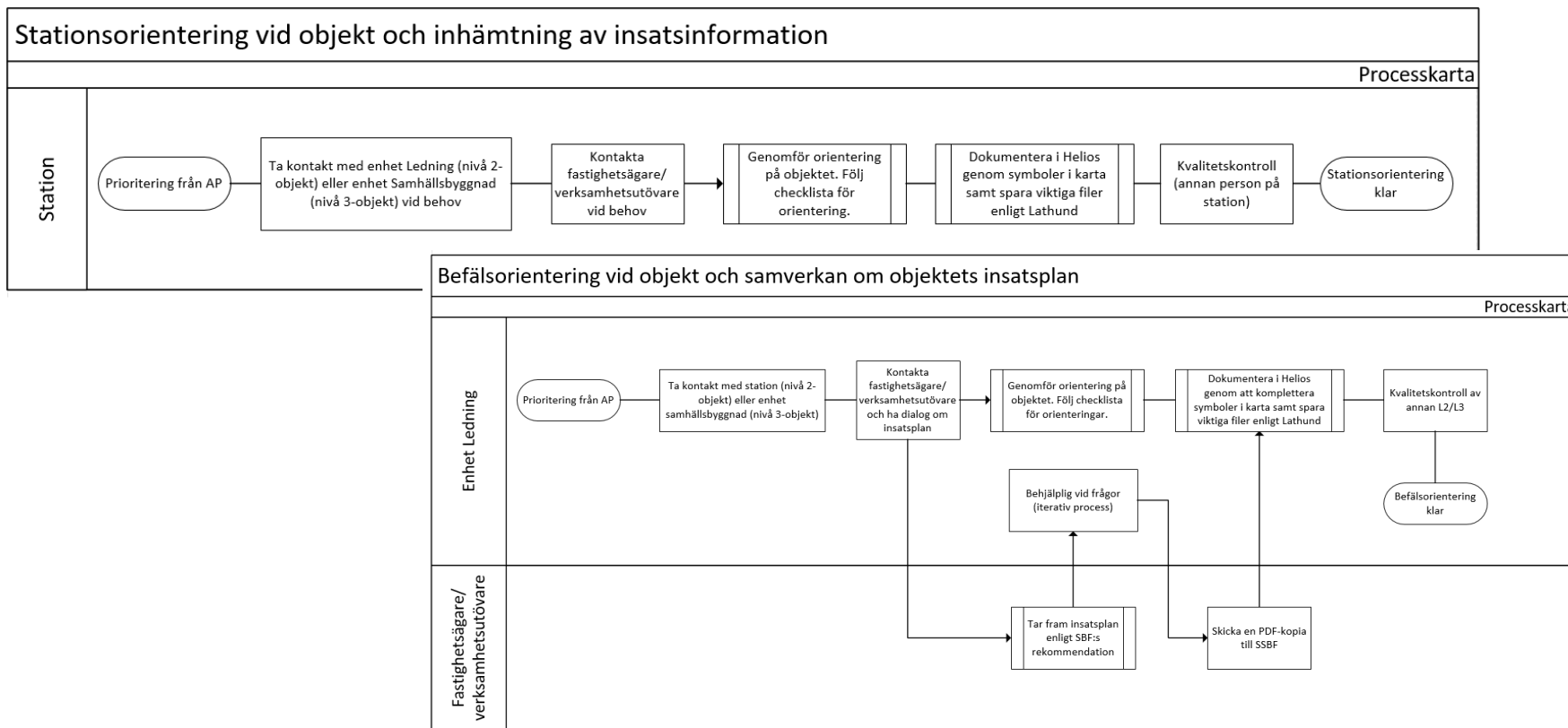
## Den digitala agendan – visionen framåt



Två stora genomgripande förändringar:

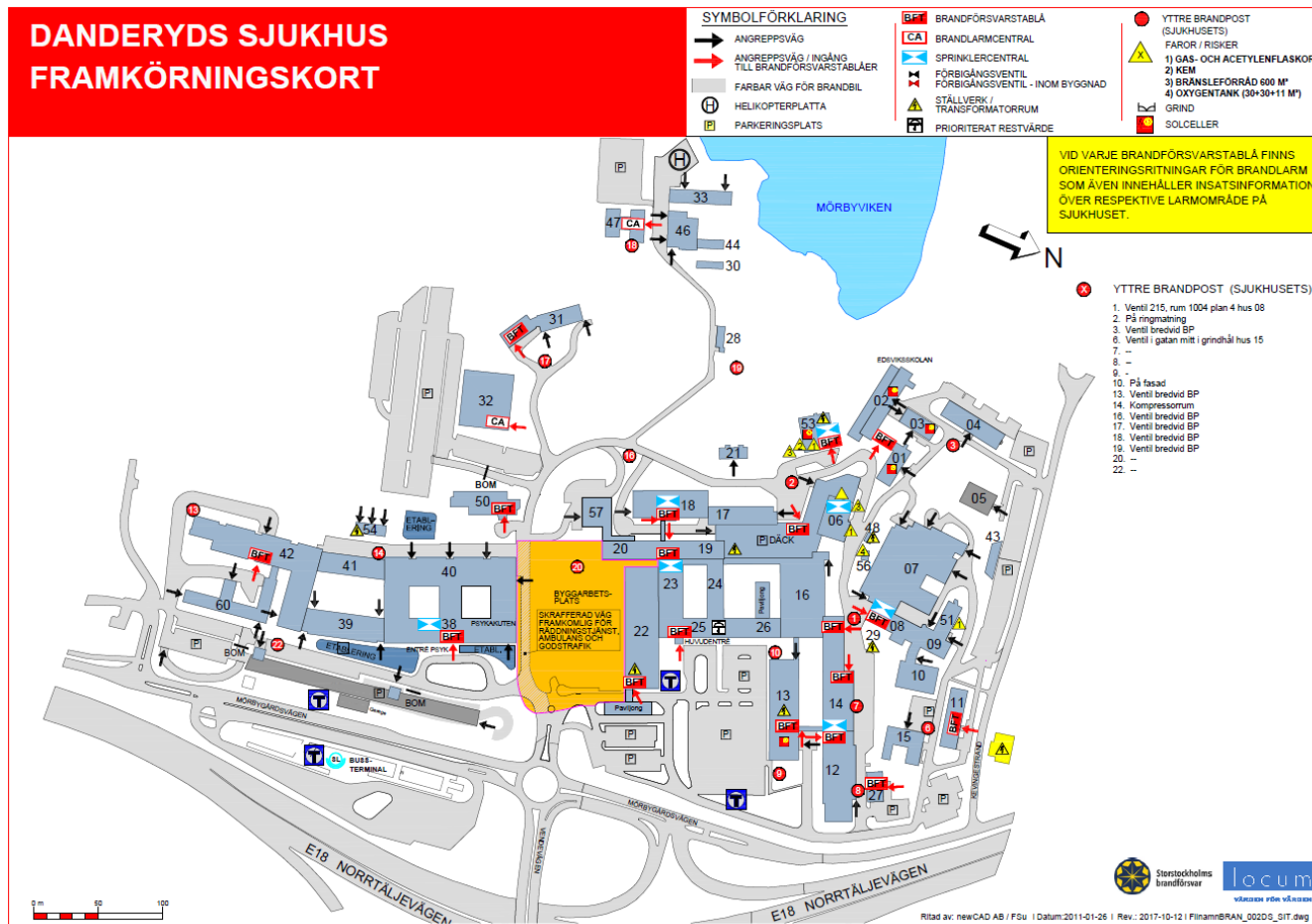
- Från häst och vagn till bilar
- Från analogt till digitalt

# Processen insatsplanering och insatsstöd



**Krav på IT-stöd**

# Gamla framkörningskort och analoga insatsplaner blir nytt IT-stöd för insatsplanering och under insats

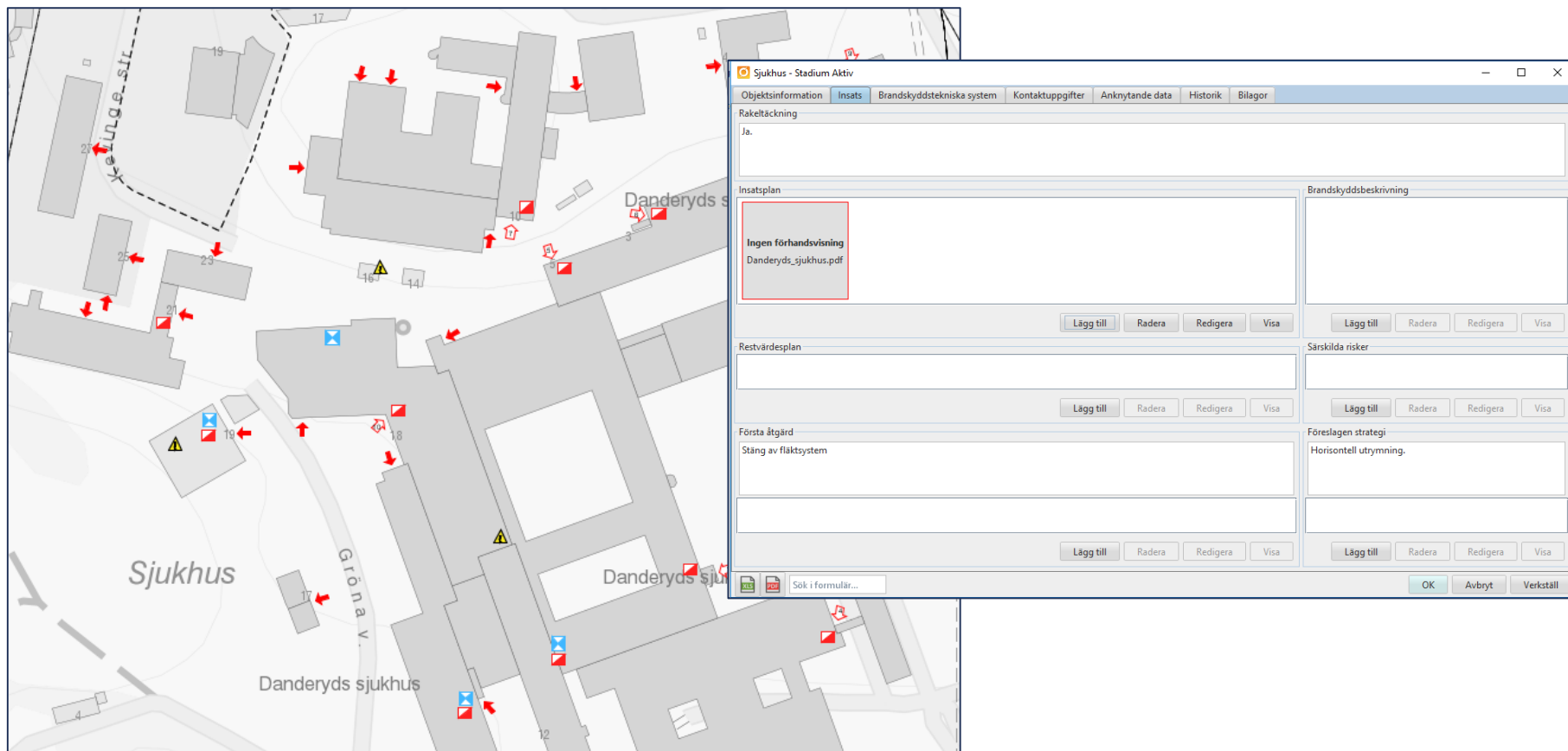




## Gamla framkörningskort och analoga insatsplaner blir nytt IT-stöd för insatsplanering och under insats

- Informationsmodell / databasmodell
  - ”Brandobjekt”
    - Verksamhetsobjekt – insats
    - Tillfälligt verksamhetsobjekt
    - Dynamisk insatsgrafik (brytpunkt, begränsningslinje, ledningsplats)
    - Larm
- Placeringsfunktioner
  - Regelverk
  - Länkade objekt
- Symboler
  - Brandskyddsföreningens rekommendationer
- Attributformulär
  - Beskrivning av insatsplanen
  - Länkade dokument (foton, komplicerade insatsplaner)

## Gamla framkörningskort och analoga insatsplaner blir nytt IT-stöd för insatsplanering och under insats



- Digitalisering och inmatning av data för insatsplanen



## Räddningscentral och inre ledning

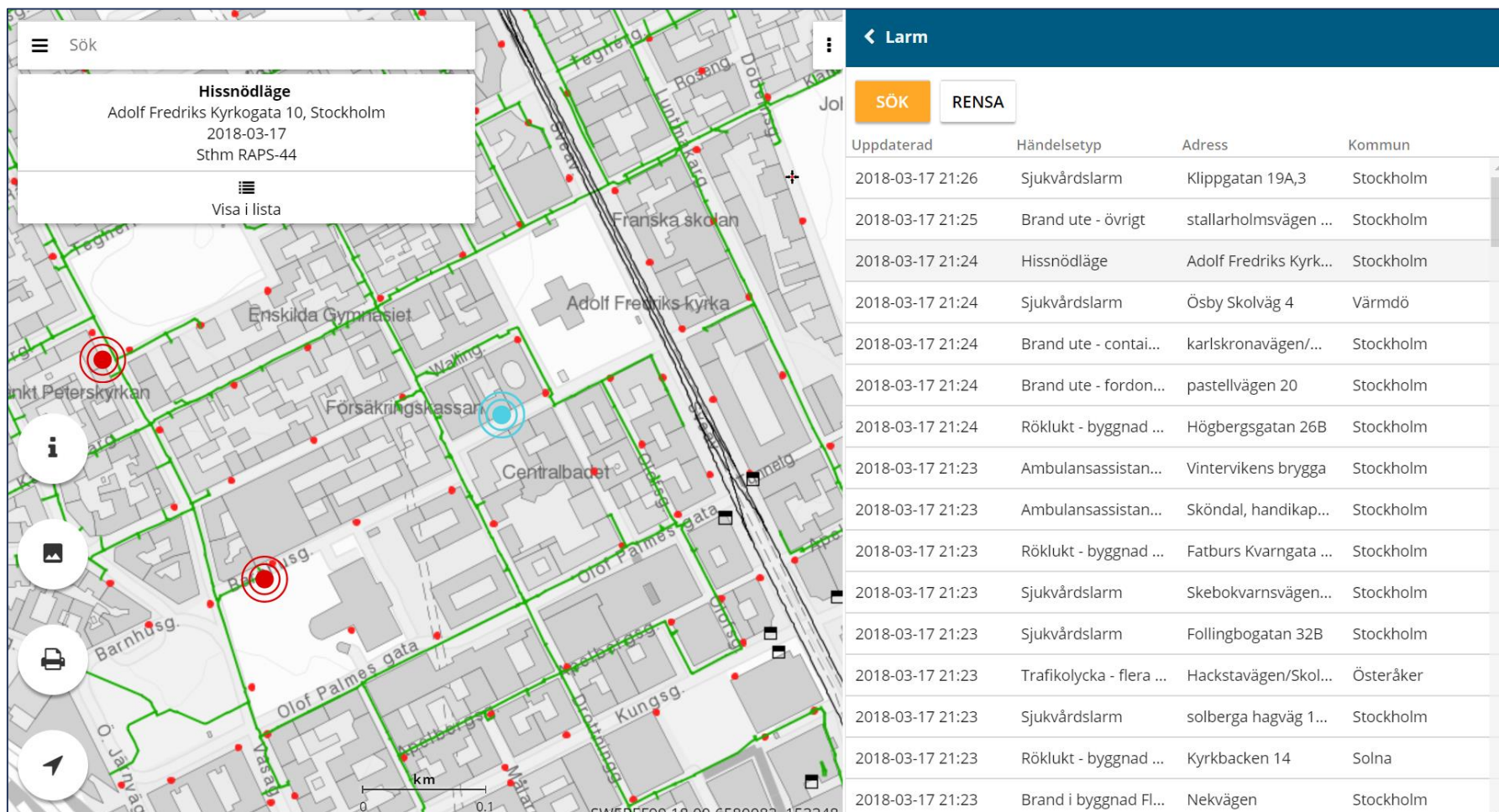


- Genom geodatastödet kan man snabbt få kunskap om olycksplats
- Kunna resurssätta och ev. stötta med inre ledning



# Mobilt IT-stöd för inre och yttre ledning

- Larm från SOS Alarm

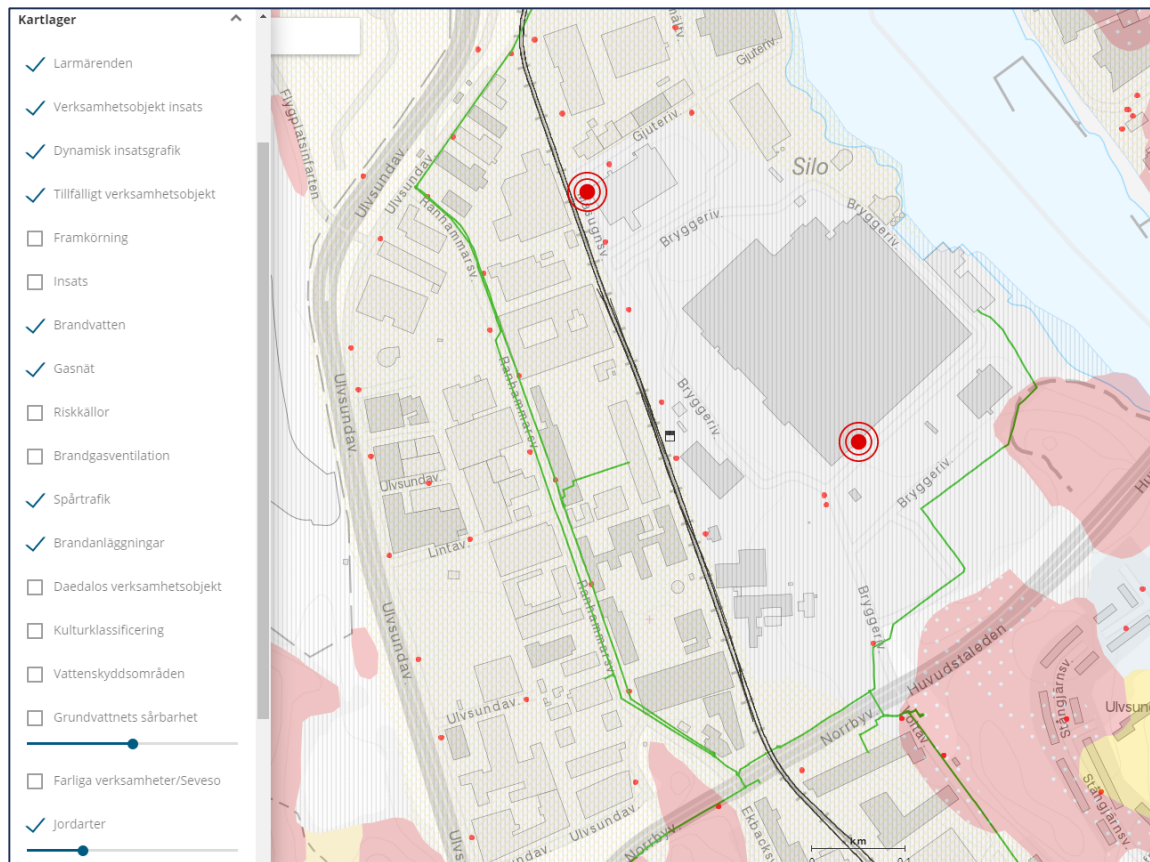


The screenshot displays a mobile application interface for emergency services. On the left, a map of a city area in Stockholm is shown with green street lines and red circular markers indicating alert locations. A search bar at the top left contains the text 'Sök'. A pop-up window over the map provides details for a specific alert: 'Hissnödläge' at 'Adolf Fredriks Kyrkogata 10, Stockholm' on '2018-03-17' with 'Sthm RAPS-44'. Below this, there is a 'Visa i lista' button. On the right side, a list titled 'Larm' is displayed, featuring 'SÖK' and 'RENSA' buttons. The list contains 18 entries with columns for 'Uppdaterad', 'Händelsetyp', 'Adress', and 'Kommun'. The entries include various incident types such as 'Sjukvårdslarm', 'Brand ute - övrigt', 'Hissnödläge', 'Brand ute - contain...', 'Röklukt - byggnad ...', and 'Brand i byggnad Fl...'. The date for all entries is '2018-03-17'.


Uppdaterad	Händelsetyp	Adress	Kommun
2018-03-17 21:26	Sjukvårdslarm	Klippgatan 19A,3	Stockholm
2018-03-17 21:25	Brand ute - övrigt	stallarholmsvägen ...	Stockholm
2018-03-17 21:24	Hissnödläge	Adolf Fredriks Kyrk...	Stockholm
2018-03-17 21:24	Sjukvårdslarm	Ösby Skolväg 4	Värmdö
2018-03-17 21:24	Brand ute - contain...	karlskronavägen/...	Stockholm
2018-03-17 21:24	Brand ute - fordon...	pastellvägen 20	Stockholm
2018-03-17 21:24	Röklukt - byggnad ...	Högbergsgatan 26B	Stockholm
2018-03-17 21:23	Ambulansassistan...	Vintervikens brygga	Stockholm
2018-03-17 21:23	Ambulansassistan...	Sköndal, handikap...	Stockholm
2018-03-17 21:23	Röklukt - byggnad ...	Fatburs Kvarngata ...	Stockholm
2018-03-17 21:23	Sjukvårdslarm	Skebokvarnsvägen...	Stockholm
2018-03-17 21:23	Sjukvårdslarm	Follingbogatan 32B	Stockholm
2018-03-17 21:23	Trafikolycka - flera ...	Hackstavägen/Skol...	Österåker
2018-03-17 21:23	Sjukvårdslarm	solberga hagväg 1...	Stockholm
2018-03-17 21:23	Röklukt - byggnad ...	Kyrkbacken 14	Solna
2018-03-17 21:23	Brand i byggnad Fl...	Nekvägen	Stockholm

## Mobilt IT-stöd under insats – tillhandahålla olika data

- Lagerhantering av data från ”gamla” framkörningskort
- Möjlighet att tända andra externa data viktiga för insatsen



## Mobilt IT-stöd under insats – tillhandahålla olika data

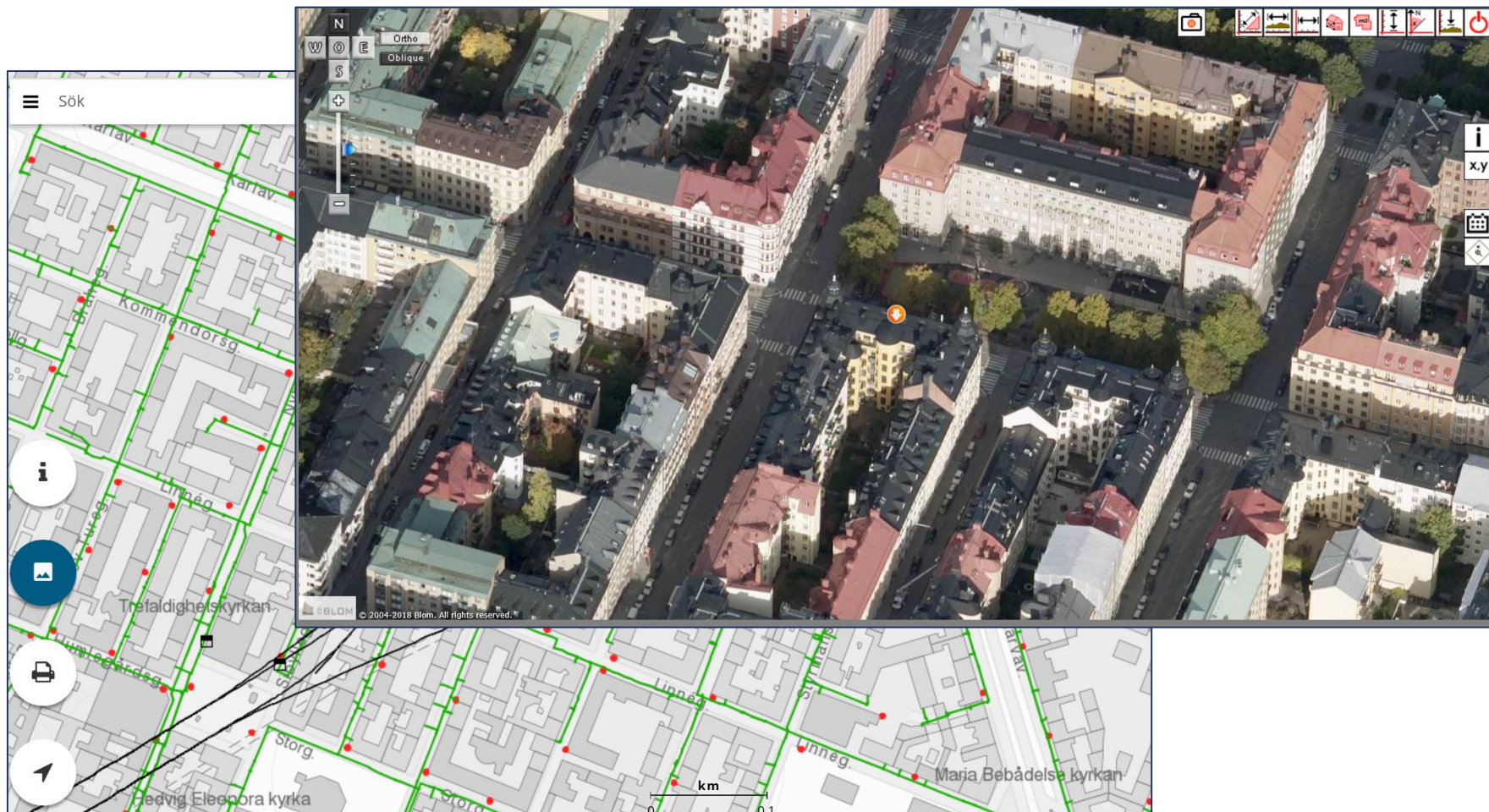


< Larm

SÖK
RENSA

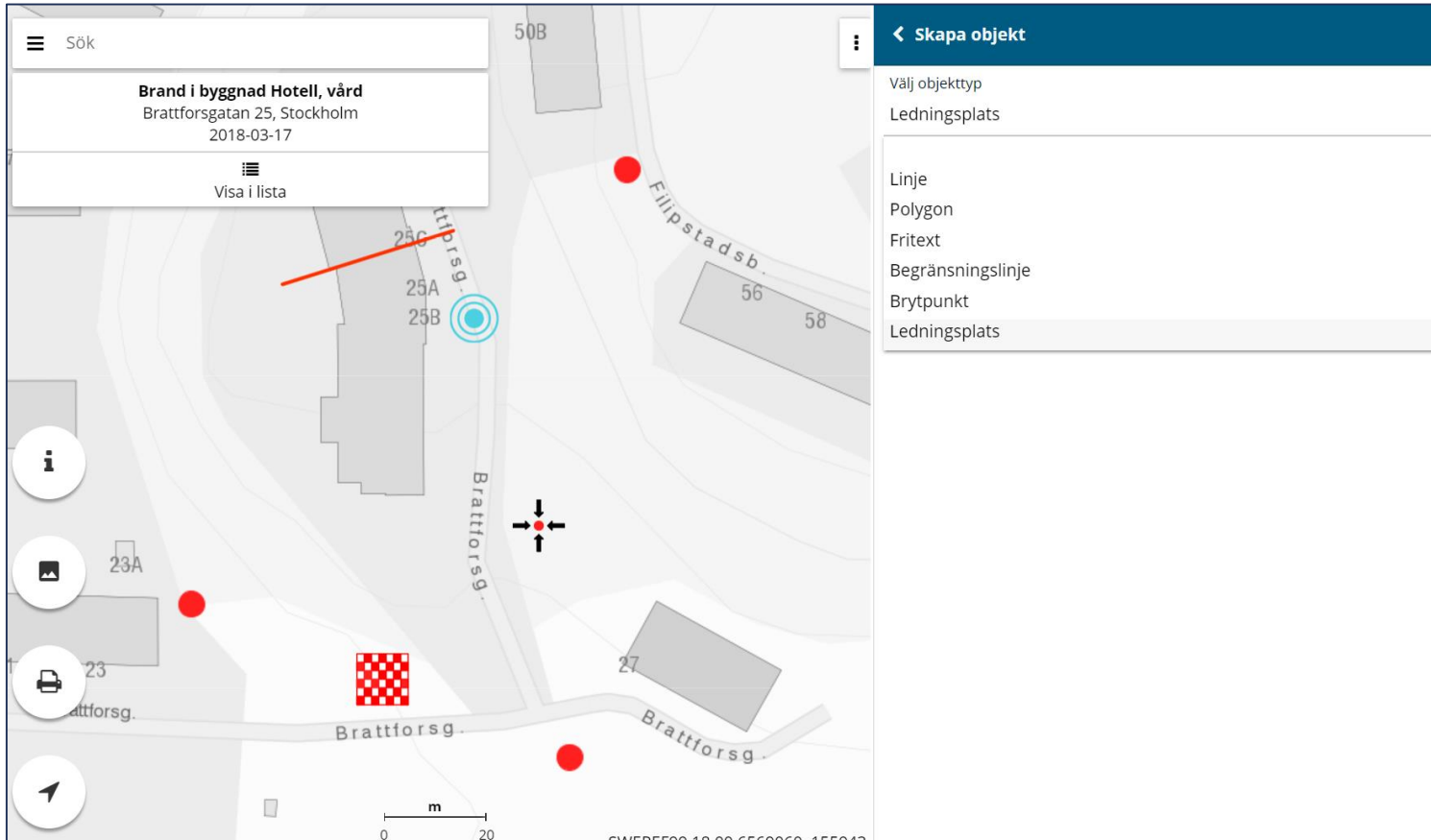
Uppdaterad	Händelsetyp	Adress	Kommun
2018-03-17 21:23	Trafikolycka - flera ...	Hackstavägen/Skol...	Österåker
2018-03-17 21:23	Sjukvårdslarm	solberga hagväg 1...	Stockholm
2018-03-17 21:23	Rökluft - byggnad ...	Kyrkbacken 14	Solna
2018-03-17 21:23	Brand i byggnad Fl...	Nekvägen	Stockholm
2018-03-17 21:23	Brand i byggnad Fl...	Västerby Backe 26	Stockholm
2018-03-17 21:23	Rökluft - byggnad ...	Gotlandsgatan 62	Stockholm
2018-03-17 21:23	Brand ute - fordon...	265	Täby
2018-03-17 21:23	--	Kratsbodavägen 24	Stockholm
2018-03-17 21:23	Trafikolycka - flera ...	södertäljevägen ,s...	Stockholm
2018-03-17 21:23	Automatlarm Brand	Isafjordsgatan 7	Stockholm
2018-03-17 21:23	Automatlarm Brand	Roslagsvägen 30b ...	Stockholm
2018-03-17 21:23	Brand i byggnad H...	Brattforsgatan 25	Stockholm
2018-03-17 21:23	Automatlarm Brand	Lötsjövägen 2	Sundbyberg
2018-03-17 21:23	Automatlarm Brand	Blasieholms Torg 1...	Stockholm
2018-03-17 21:23	Automatlarm Brand	Sandviksvägen 155...	Stockholm
2018-03-17 21:23	Automatlarm Brand	St Eriksgatan 115 ...	Stockholm

# Flygbilder och perspektivbilder för visualisering och mätning



## Placering av data under insats

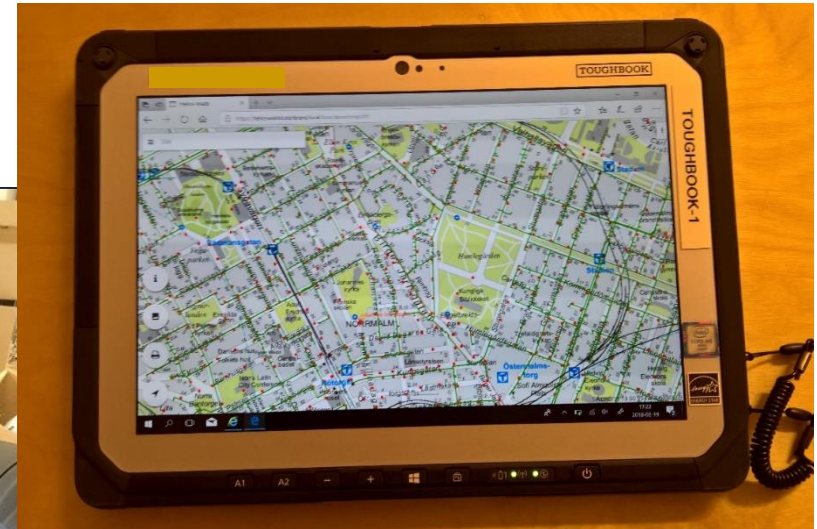
- Begränsningslinje, Brytpunkt, Ledningsplats
- Autopostning för datadelning



The screenshot displays a mobile GIS application interface. At the top left, there is a search bar with the text "Sök". Below it, a card displays the incident details: "Brand i byggnad Hotell, vård", "Brattforsgatan 25, Stockholm", and "2018-03-17". A "Visa i lista" button is located below the card. The main map area shows a street layout with buildings and a red line indicating a boundary or path. A red dot is placed on the map, and a blue circle with a crosshair is also visible. The bottom left corner contains navigation icons: a compass, a camera, a printer, and a location pin. A scale bar at the bottom indicates 0 to 20 meters. The bottom right corner shows the coordinates "SWEREF99 18.00.6569060 155943". On the right side, a sidebar menu titled "Skapa objekt" is open, listing object types: "Välj objekttyp", "Ledningsplats", "Linje", "Polygon", "Fritext", "Begränsningslinje", "Brytpunkt", and "Ledningsplats". The "Ledningsplats" option is currently selected and highlighted.

## Montering och placering i ledningsbilar och släckfordon

- Tester startar i april





# FRÅGOR?