



ADAPT

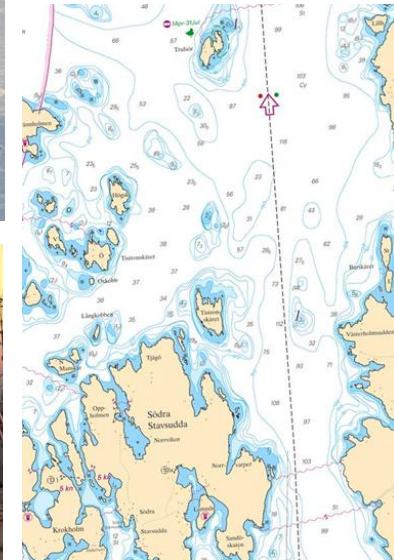
Assuring Depth of fairways for
Archipelago Public Transportation

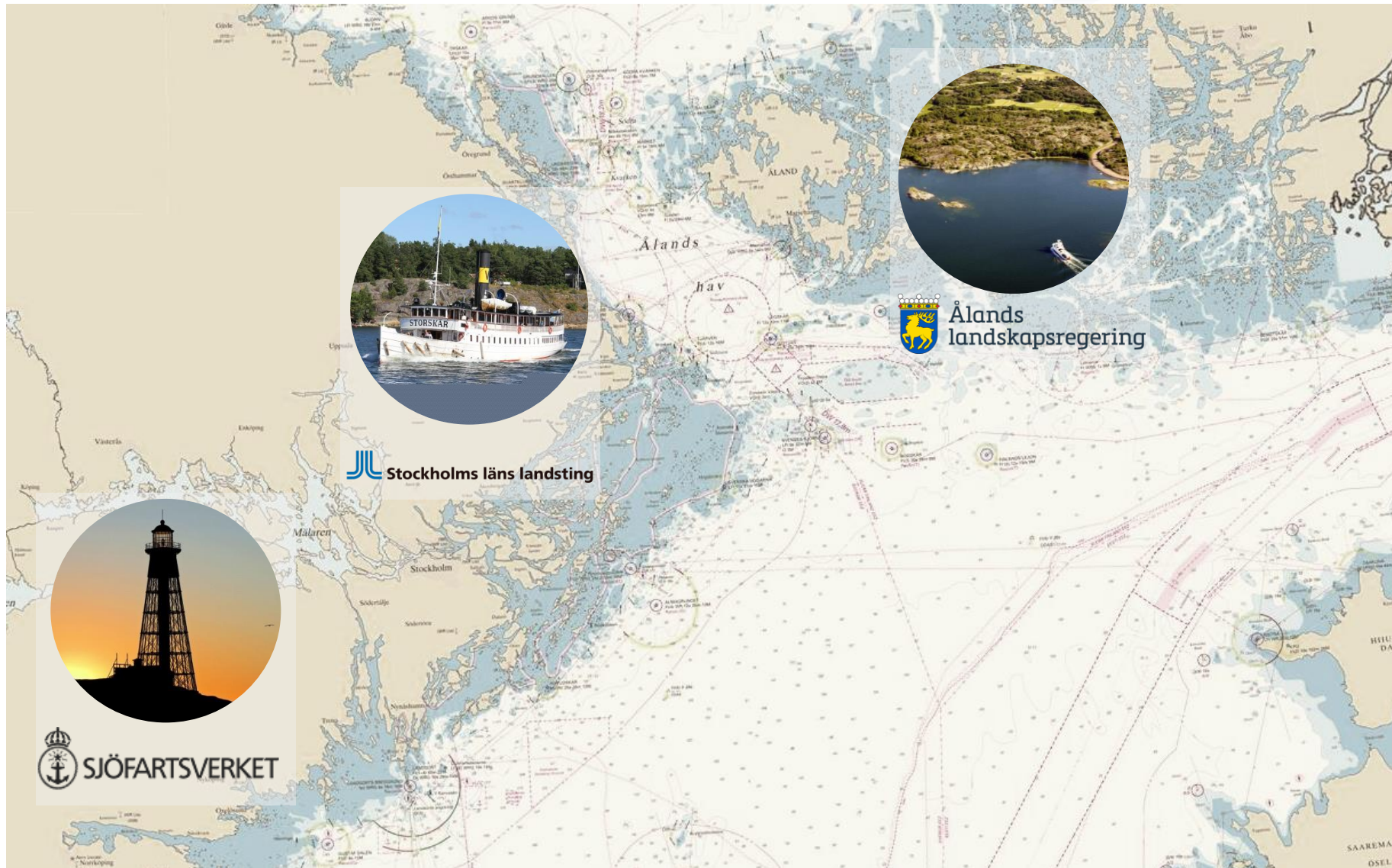


SJÖFARTSVERKET

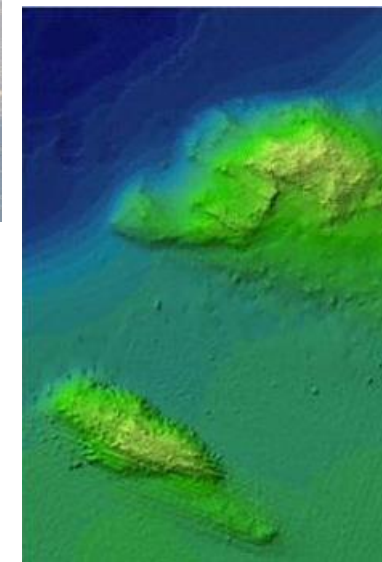
Utveckling av säkra, tidseffektiva och bränsleeffektiva rutter för transporter i Stockholms och Ålands skärgårdar genom att

- Skapa pålitliga sjökort för identifierade rutter
- Skapa en toolbox med metoder och rutiner för navigering och ruttplanering
- Ge förslag till förbättrade och justerade farleder för skärgårdens kollektivtrafik





- ADAPT pågår
mars 2016 – augusti 2019
- Budgeten är € 2,2 miljoner
- Projektet genomförs med
stöd av EU:s regionala
utvecklingsfond Interreg
Central Baltic



- Finansieras av EU:s regionala utvecklingsfond
- Total budget på ca 1 miljard kronor
- 75 % medfinansiering
- För närvarande 67 projekt



COMPETITIVE ECONOMY

The programme supports the sustainable growth of the region and aims at a balance between economic and environmental interests.



SUSTAINABLE USE OF COMMON RESOURCES

The programme aims to improve the status of the Baltic Sea, reducing pollution from nutrients, hazardous substances and toxins' inflows.



WELL-CONNECTED REGION

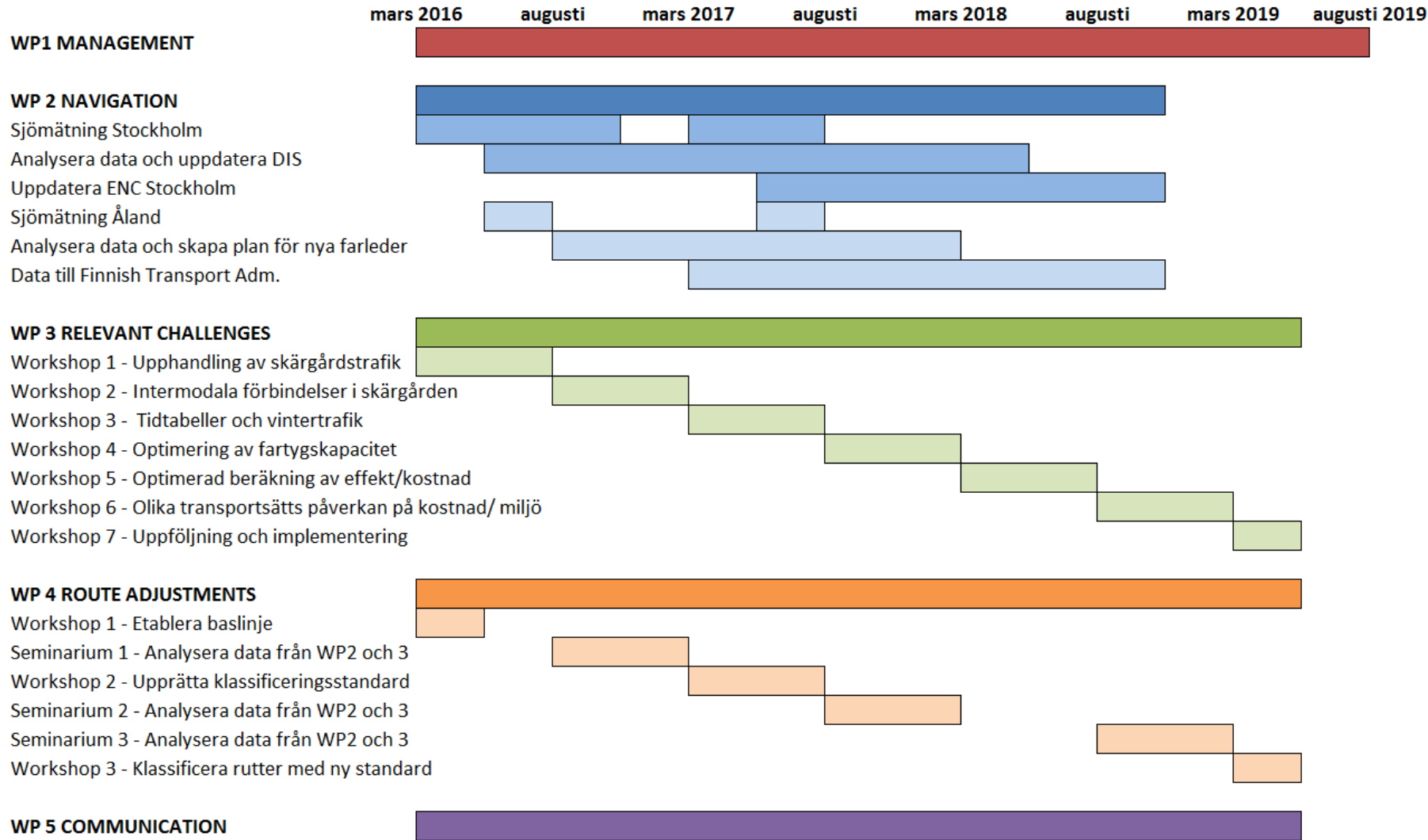
The programme supports planning of integrated, green, multimodal transport systems and developing better and more sustainable urban environments.



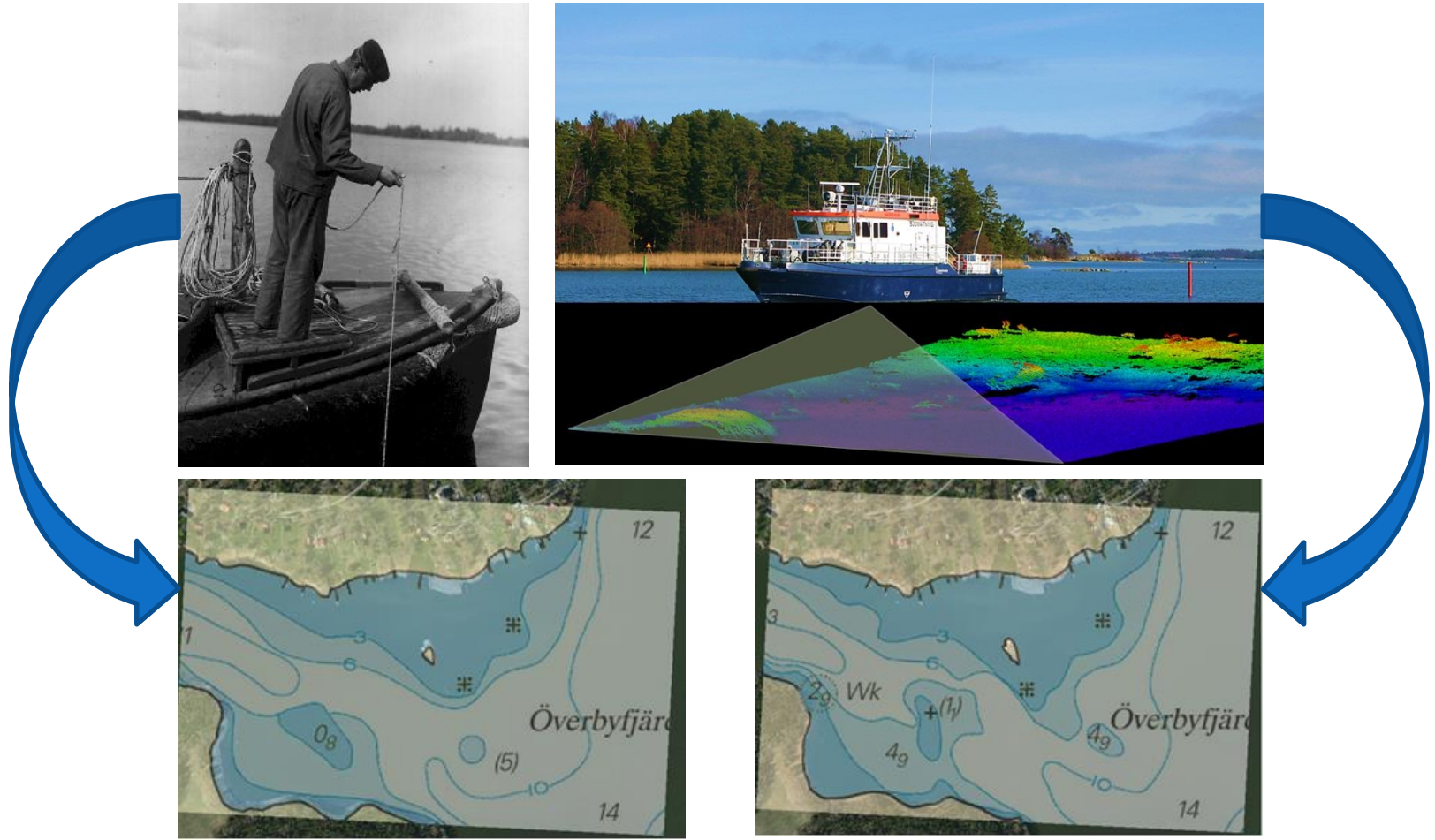
SKILLED AND SOCIALLY INCLUSIVE REGION

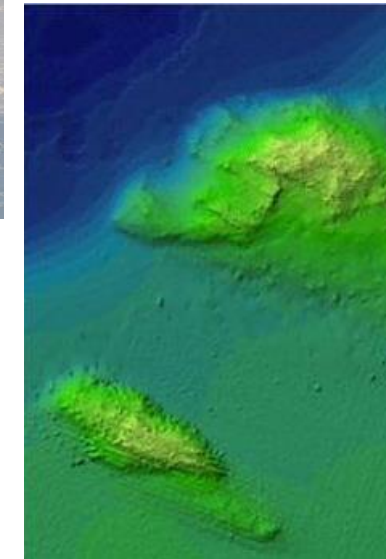
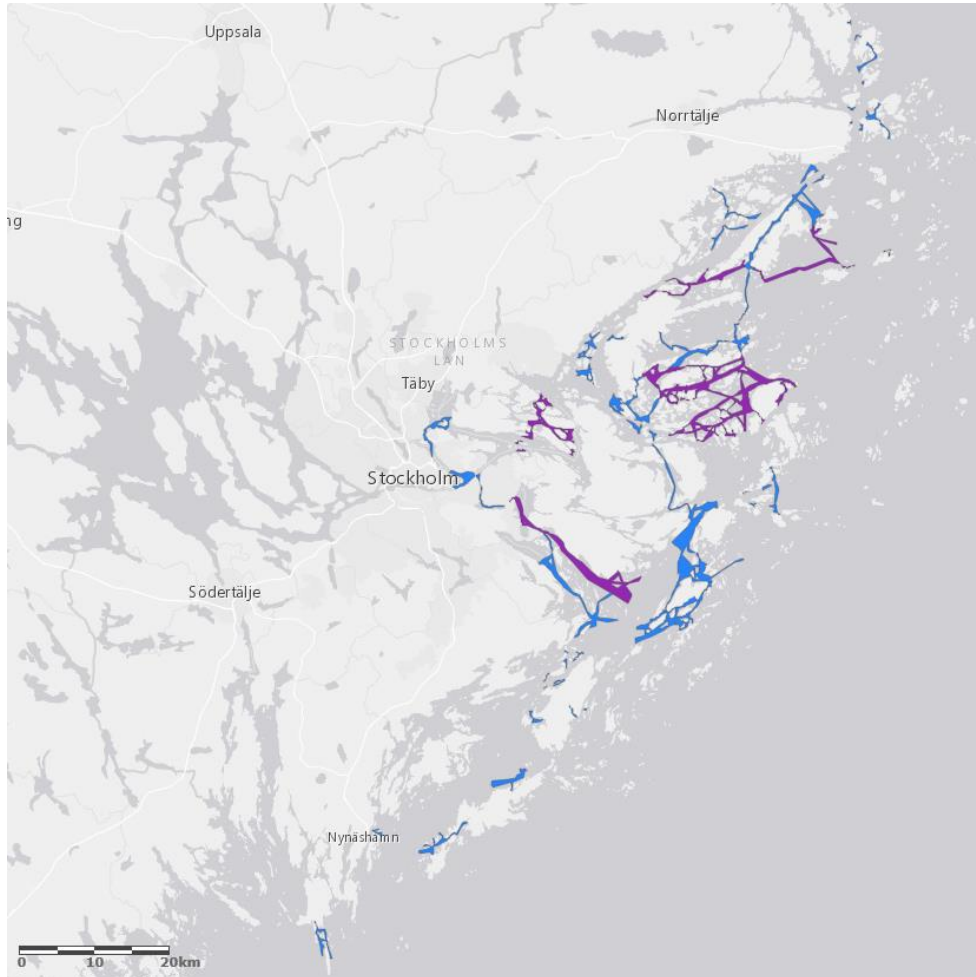
The programme aims to achieve a more inclusive region by strengthening local communities and improving skills, knowledge and social well-being.








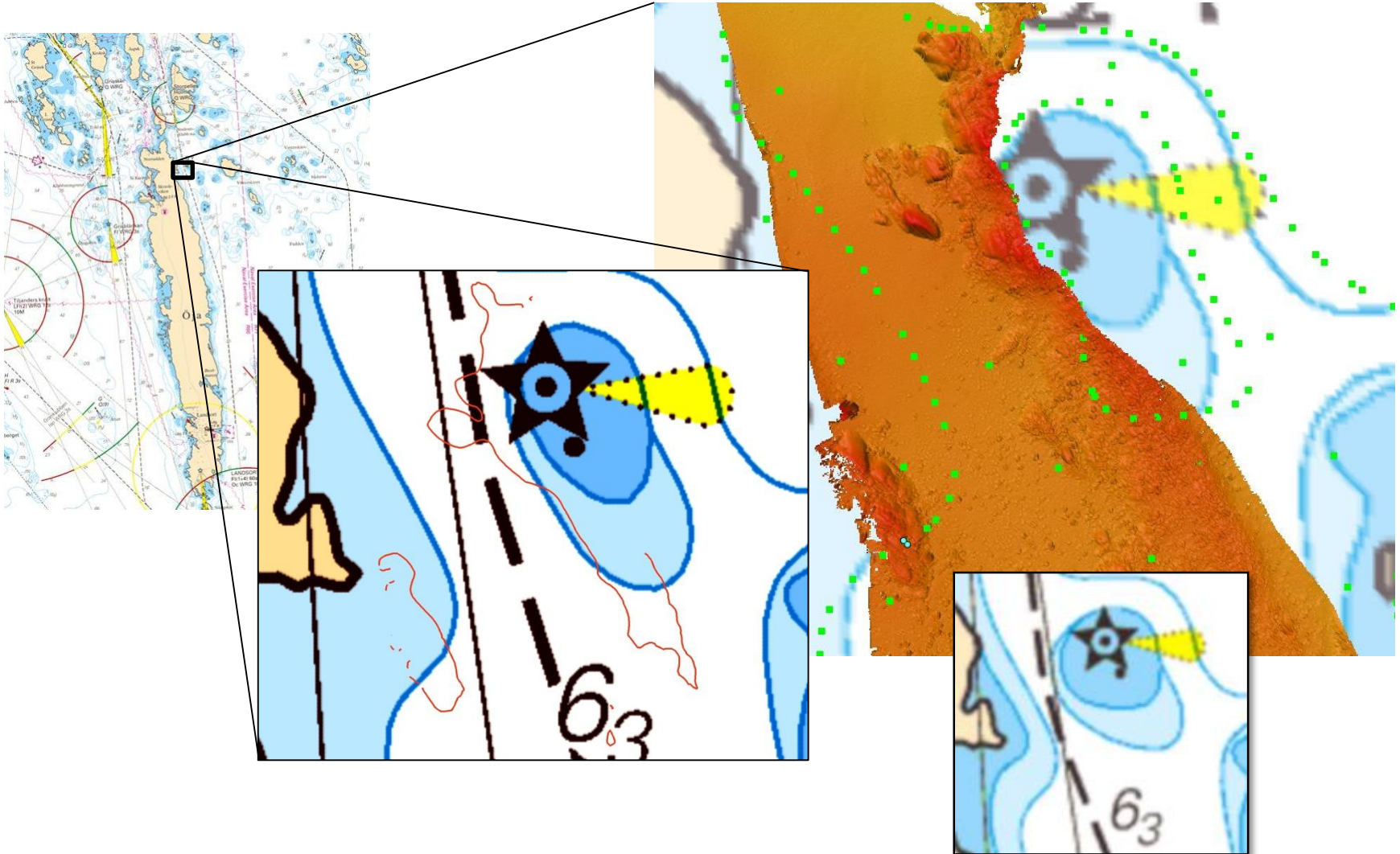


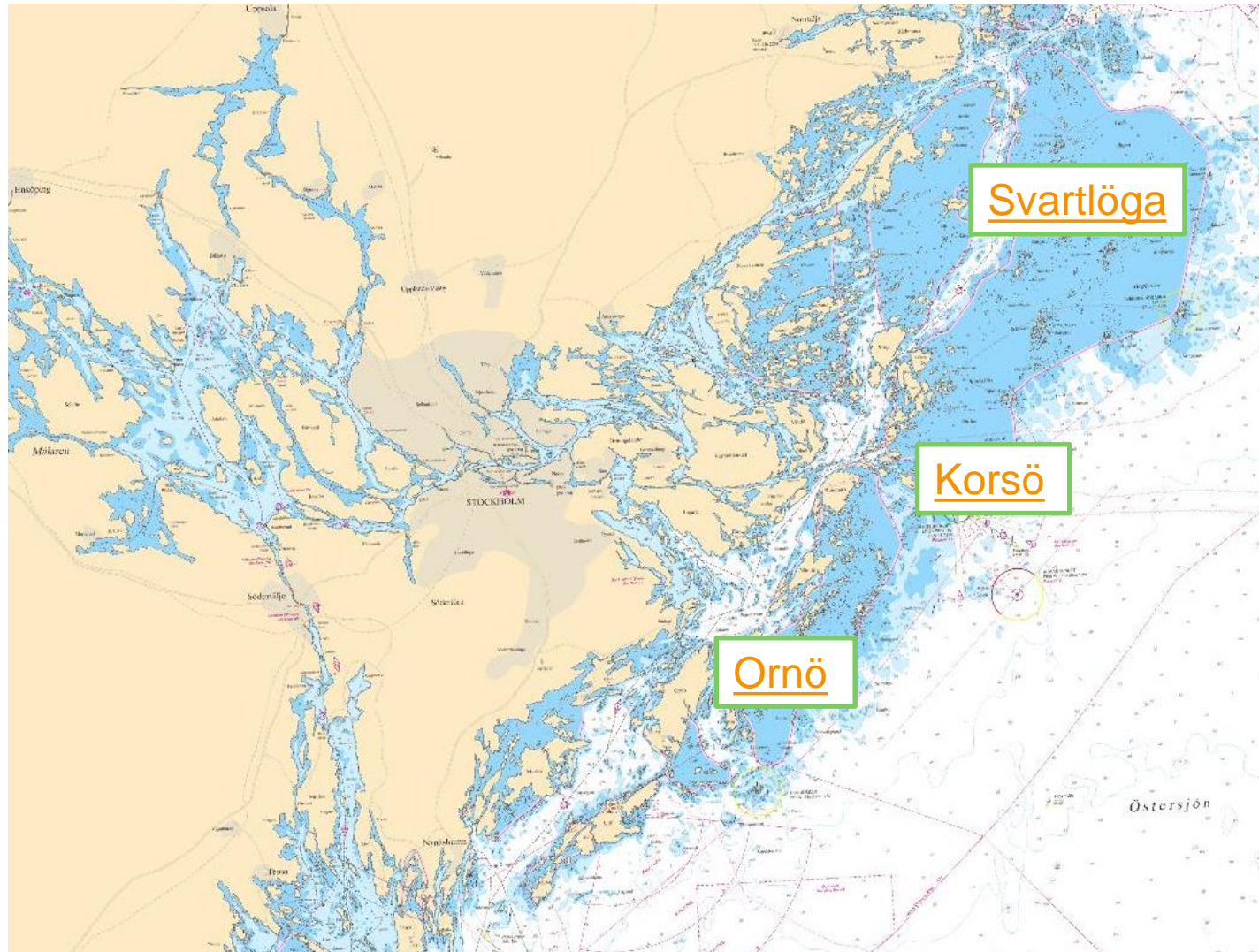
Varför behövs ny sjömätning?





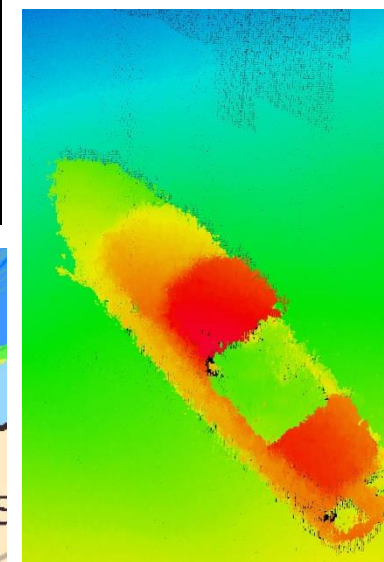
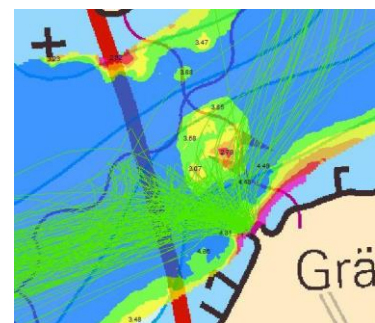
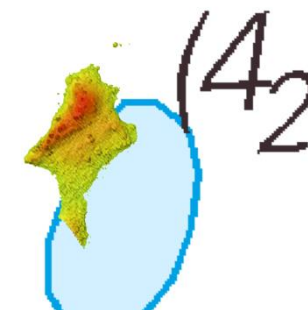
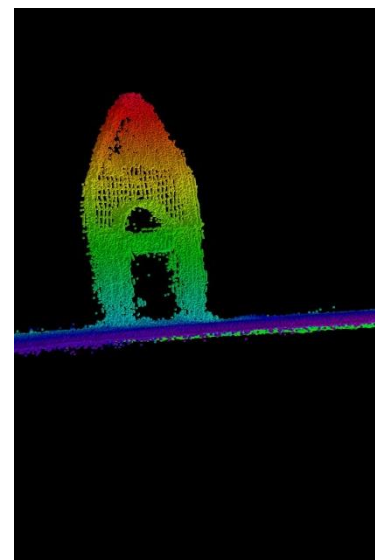
-  Ej Påbörjad
-  Sjömätning Pågår
-  Sjömätning Klar
-  Lagrat i Djupdatabas
-  Sjökort Uppdaterat





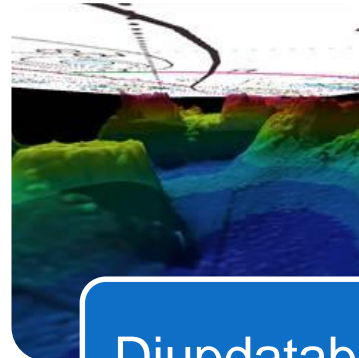
Sjömätningen i Stockholms skärgård - resultat

Utö. ADAPT. Grund. Mynäs stenar och Näsudden. Mindre djup.
V om Ornö. N om St Gryt V om Storholmen. Uppgrundningar. ADAPT 2016.
Stockholms skärgård. Området vid Ornö. Förtidsändringar efter ADAPT-mätning.
Adapt 2016. Eventuell Ufs-notis. Mörtö. Ekholmen.
Nämdö. ADAPT. Norra sundet. Grund. Mindre djup.
N om Nämdö. Käckskär - Högholmen. Mindre djup. ADAPT 2016.
Nämdö. Orrön. Hemskär. Uppgrundningar. ADAPT 2016.
Nämdö. Kalkkobsfjärden + Skötkobbarna + Uvön. Uppgrundningar. ADAPT 2016.
Erstaviken. Tyresö brygga. Uppgrundningar + brygga. ADAPT 2016.
Norra Östersjön. Stockholm. Telegrafholmen. Lisslö/Harö. Idholmen. ADAPT 2016
Eknösundet. Hasselö Hasselkobben. Uppgrundningar. ADAPT 2016.
Fågelbrolandet. Runö Fågelsången O om Stavsås. Uppgrundningar. ADAPT 2016.
Vindö. Vindöström. Uppgrundning. ADAPT 2016.
Stockholms skärgård. Sandhamn. Skanskobben. Mindre djup. Grundstötning av Blagodarnost 2. ADAPT.
Norra Östersjön. Stockholm. S om Lidön. Grund. ADAPT 2016.
ADAPT 2016. Norröra. Söderöra. Grund.
ADAPT 2016. Nämdö. Orrön.
Stockholms skärgård. Harö. Grund. ADAPT.
ADAPT 2016. Stockholms norra skärgård. N om Svartlöga.
Stockholms skärgård. ADAPT 2016. N om Lagnö. Granö.
ADAPT 2016. Blidösund. Norr om Svanö. Fel i 6 m djupkurva.
Stockholms skärgård. N om Norra Ljusterö. Asken. Mindre djup. ADAPT.
Stockholms skärgård. N om Grinda. Trätskär. Mindre djup. ADAPT.
ADAPT 2016. Ingmarsö. Norrviken. U-sten.
Stockholms skärgård. SO om N Ljusterö. SO om Västerholmen. 3 m kurva utvidgas. ADAPT.
ADAPT 2016. Storholmen. Ändrade Djupuppgifter.
Stockholms skärgård. S om Nämdö. Mörtö. Sunnansund. Mindre djup. ADAPT
N om öja. Krokskär. Mindre djup. ADAPT.
ADAPT 2016. Norra Berghamn.

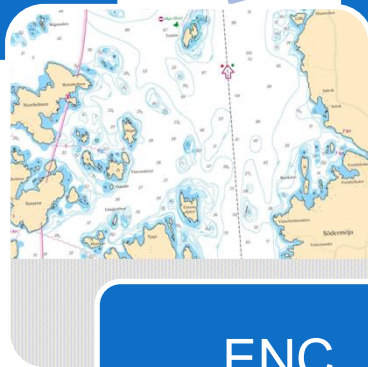




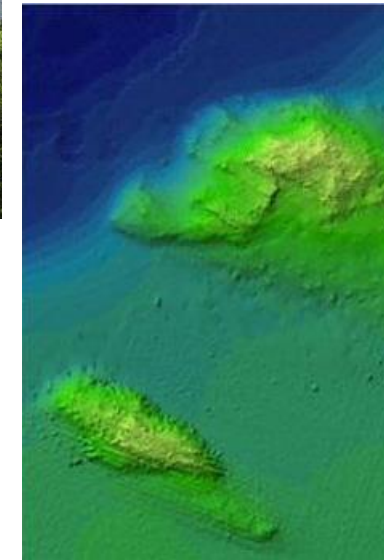
Sjömätning
2016 - 2017



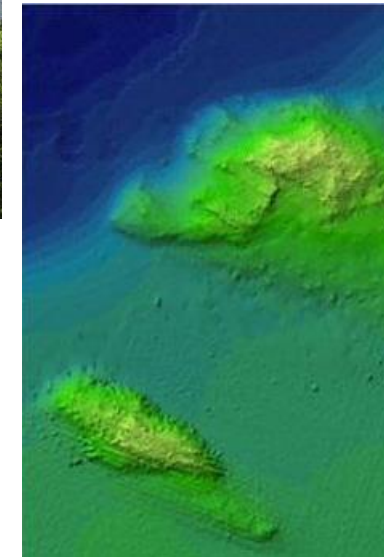
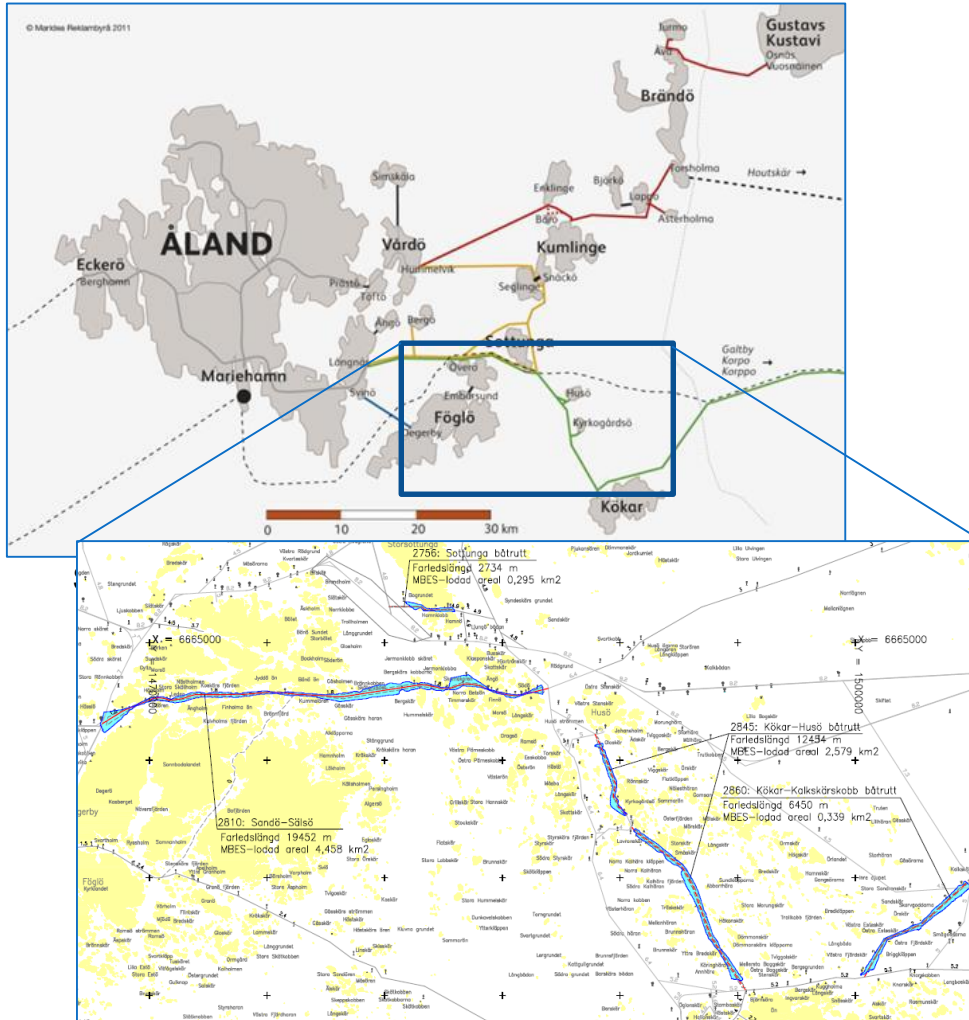
Djupdatabas
2016 - 2018



ENC
2017 - 2018



Resultat i Ålands skärgård



Gemensamma workshops and studiebesök

Upphandling av trafik,
schemaläggning av vintertrafik,
optimering av fartygsstorlek etc.



Mer information



www.sjofartsverket.se/adapt

linda.blied@sjofartsverket.se

