



Metria AB

Framtidsanpassad GIS
Erik Oldmark

Mars 21, 2018

Hjälpa företag och organisationer att förstå och se mönster och trender som bara kan synliggöras med geografisk information

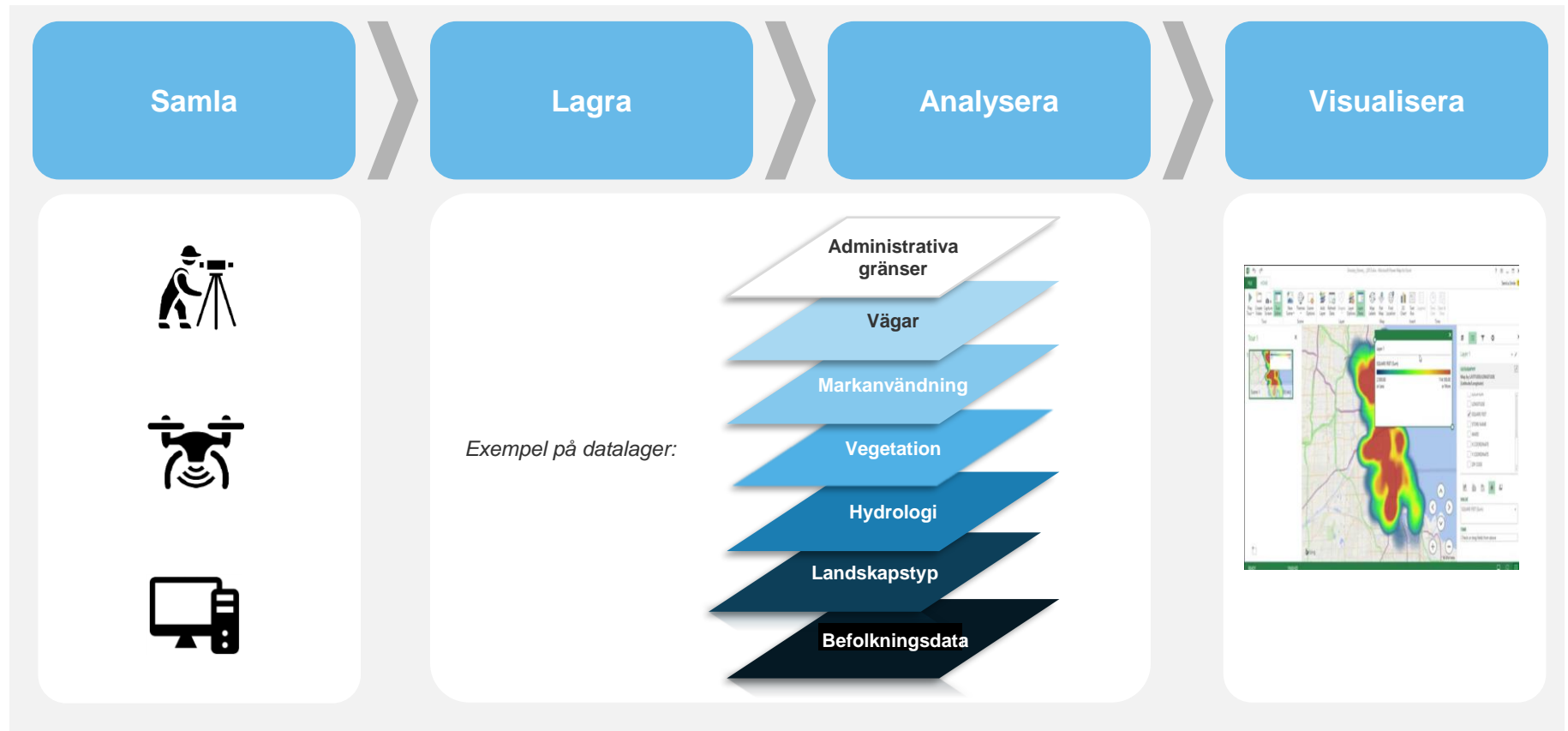
Med kartan som utgångspunkt blir det enklare att fatta snabbare och klokare beslut genom att tydliggöra kraften av den geografiska intelligensen



Vår Vision
Vi visualiserar verkligheten för att leva på ett hållbart sätt

Vår Mission
**Vi är den ledande aktören inom geografisk information och teknik
som hjälper dig att fatta rätt beslut**

Värdekedjan för GIS

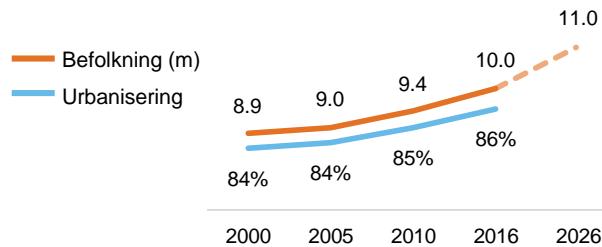


Drivkrafter för GIS





Långsiktigt tillväxt i infrastruktur och investeringar i bostadsbyggande drivet av exempelvis befolkningstillväxt och en fortsatt urbanisering

Utveckling av teknik, tjänster och en ökad efterfrågan från nya marknader

Befolkning och Urbanisering (Sverige)

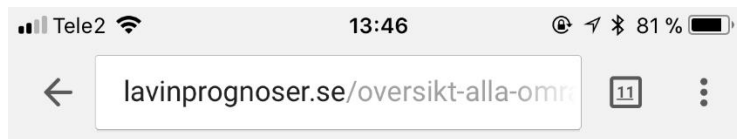


Exempel på teman

Integration av GIS med andra business intelligence systems 	Real Time data 
Crowd Sourcing 	Internet of Things 

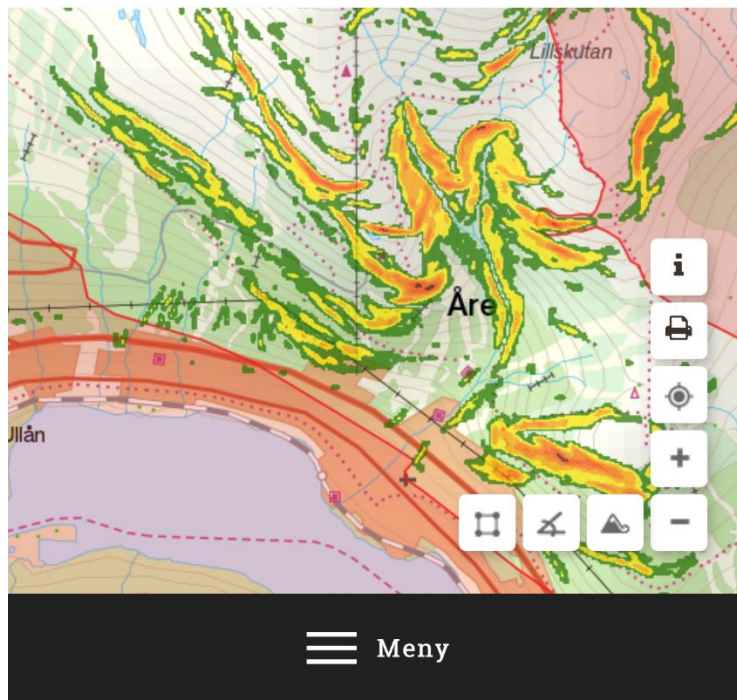
- GIS och geodata till en bredare marknad, men vi måste förstå kundvärdet
- Integrerade system hos användarna
- Öppna data – nödvändig grund men inte tillräckligt, enklare och mer lättillgängligt
- Realtid - nästan realtid
- Crowd sourcat

Några exempel



LAVINPROGNOSE

Nationella lavinprognoser från Naturvårdsverket



Publicerad Söndag den 18/3-2018 kl 18:00

Gäller till Måndag den 19/3-2018 kl 17:59

Lavinprognos för Södra Jämtlandsfjällen



Kombinationen av mycket nederbörd och hård blåst bygger upp snömängder mot fjällens branter. Foto: TT

Efter ovädret: Stor lavinfara i fjällen

Naturvårdsverket varnar för stora laviner och mycket farliga förhållanden i fjällen under söndagen. Varningen håller i sig även under måndagen.

Efter tungt snöfall och hård blåst har Naturvårdsverket utfärdat den näst högsta lavinvarningen i vissa områden.



Project Map Insert Analysis View Edit Imagery Share Appearance Data

In Beyond <None> Out Beyond <None> Clear Limits

Visibility Range

Effects

Symbology Stretch Type

Resampling Type

Band Combination

Masking

Enhancement

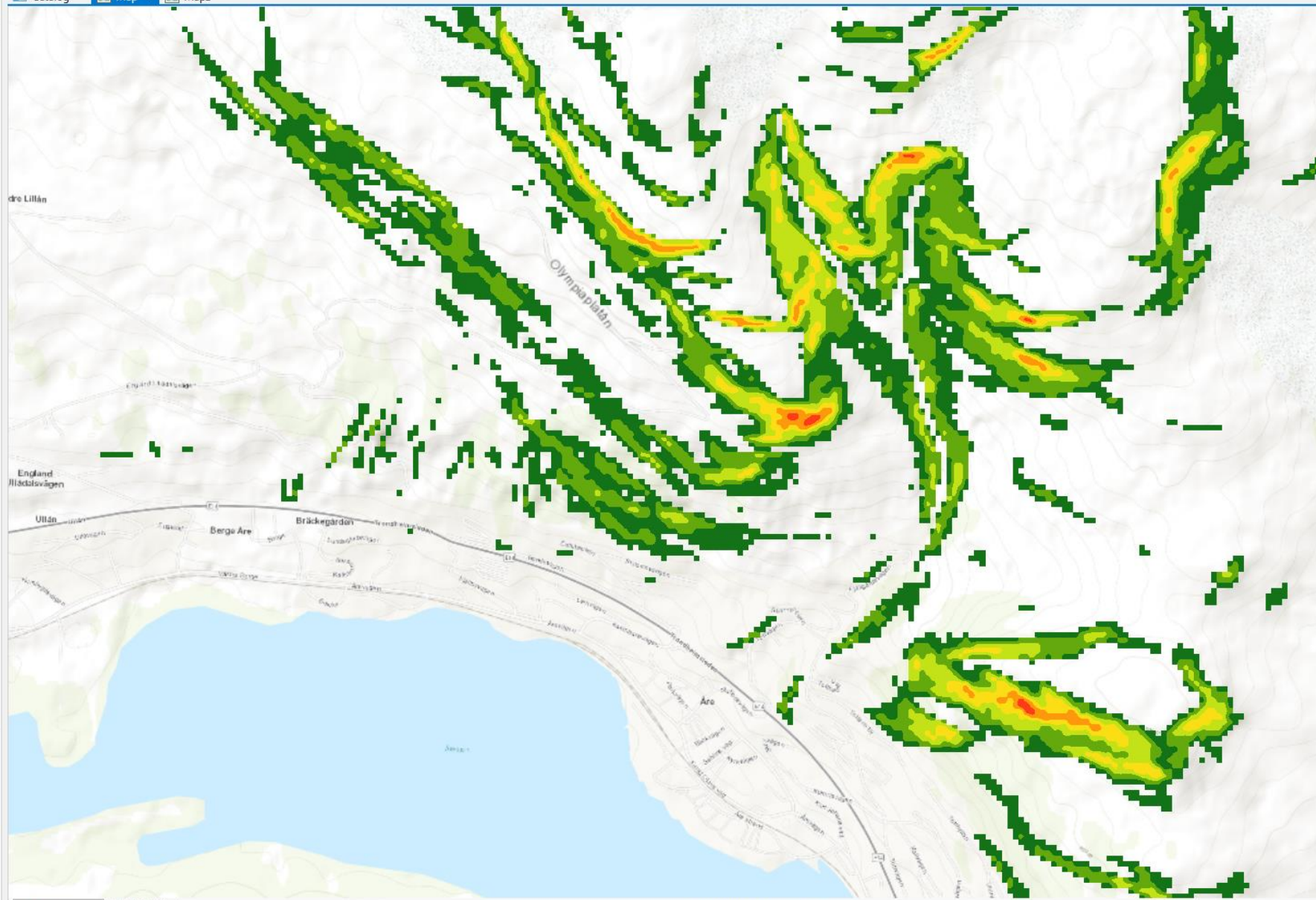
Rotate

Contents

Search

Drawing Order

- Map
 - small_fishnet
 - DSBO
 - Fishnet_16_rutor
 - Sluttning_fjall_kont_grad.tif
 - Value
 - 82,5524
 - 25
 - Sluttning_fjall_6klasser.tif**
 - Value
 - ≤1
 - ≤2
 - ≤3
 - ≤4
 - ≤5
 - ≤6
 - Fjall_riktning_8klasser.tif
 - Vaderstrec
 - Öster
 - Sydost
 - Söder
 - Sydväst
 - Väster
 - Nordväst
 - Norr
 - Nordost



- d4c733v64_e
- d4c733v64_d2
- d4c733v64_d
- d4c733v64_c
- d4c733v0a_d
- d4c733v0a_e
- d4c731560_e
- d4c731560_d
- d4c73152b_e
- d4c73152a_c
- d4c73152a_d
- d4c73152a_d2

Project | Map | Insert | Analysis | View | Edit | Imagery | Share | **Appearance** | Data

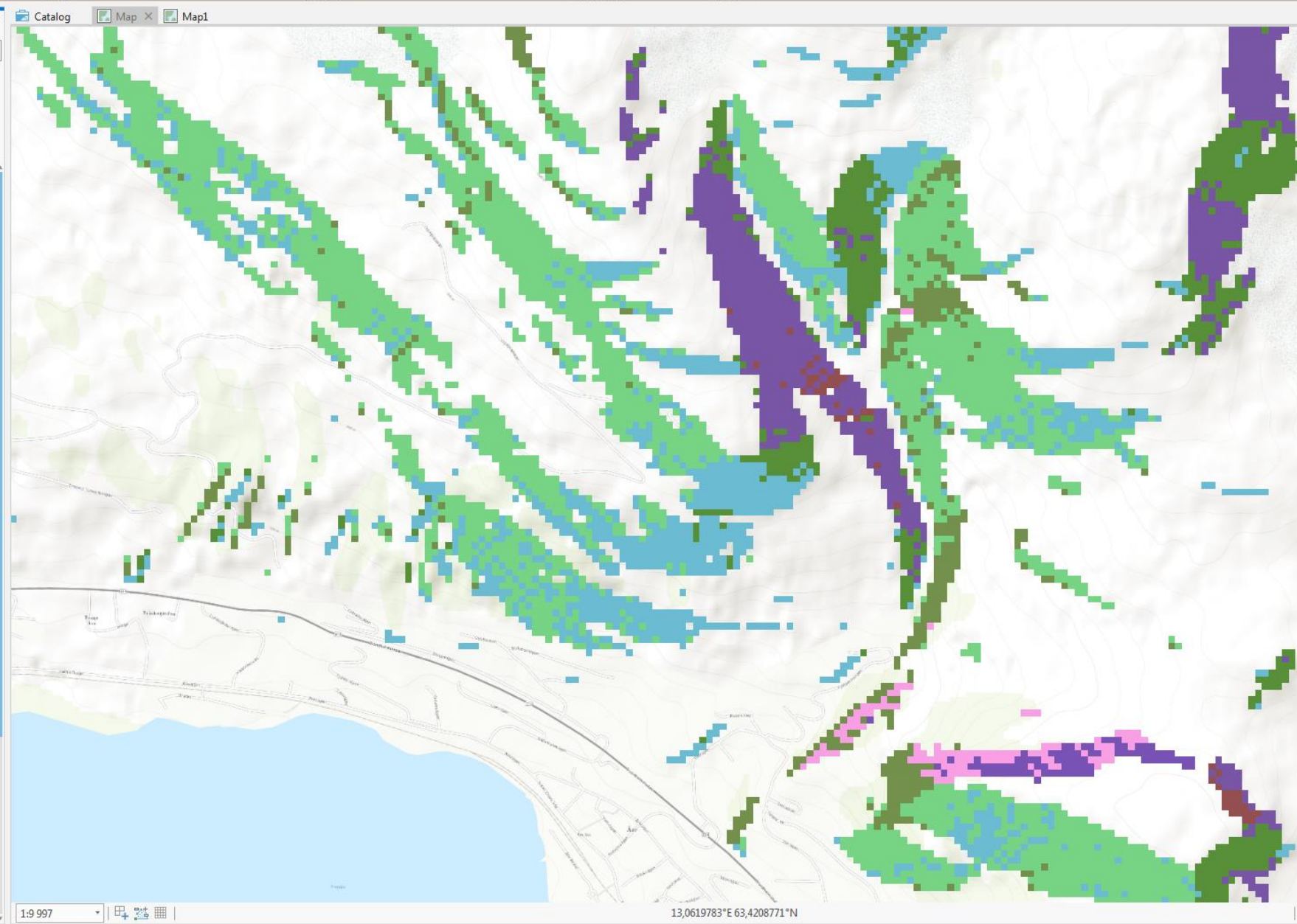
In Beyond <None> | Out Beyond <None> | Clear Limits

Visibility Range | Effects | Symbology | Stretch Type | Resampling Type | Band Combination | Masking | Enhancement | Rotate

0,0 % | 0 | 0 | 1,0 | N | North Up | Top Up

Contents

- Search
- Drawing Order
- Map
 - small_fishnet
 - DSBO
 - Fishnet_16_rutor
 - Sluttning_fjall_kont_grad.tif
 - Value
 - 82,5524
 - 25
 - Sluttning_fjall_6klasser.tif
 - Value
 - ≤1
 - ≤2
 - ≤3
 - ≤4
 - ≤5
 - ≤6
 - Fjall_riktning_8klasser.tif
 - Vaderstrec
 - Öster
 - Sydost
 - Söder
 - Sydväst
 - Väster
 - Nordväst
 - Norr
 - Nordost
 - d4c733v64_e
 - d4c733v64_d2
 - d4c733v64_d
 - d4c733v64_c
 - d4c733v0a_d
 - d4c733v0a_e
 - d4c731560_e
 - d4c731560_d
 - d4c73152b_e
 - d4c73152a_c
 - d4c73152a_d
 - d4c73152a_d2



Publicerad Måndag den 19/3-2018 kl 18:00

Gäller till Tisdag den 20/3-2018 kl 17:59

Lavinprognos för Södra Jämtlandsfjällen



Stor lavinfara

Mycket farliga förhållanden. All vistelse i lavinterräng avrådes.

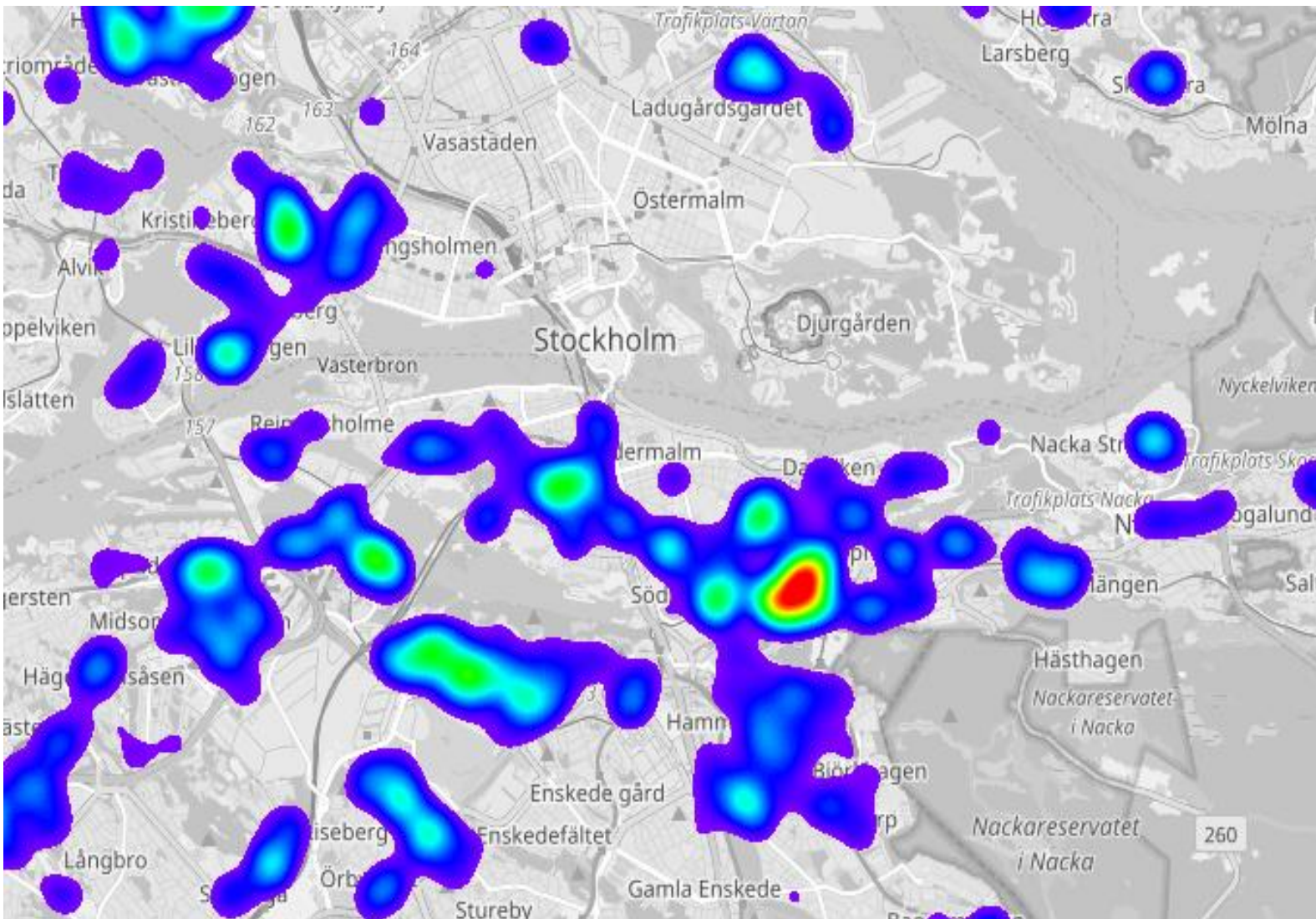
[› Vad betyder lavinskalan?](#)

Råd för tisdagen

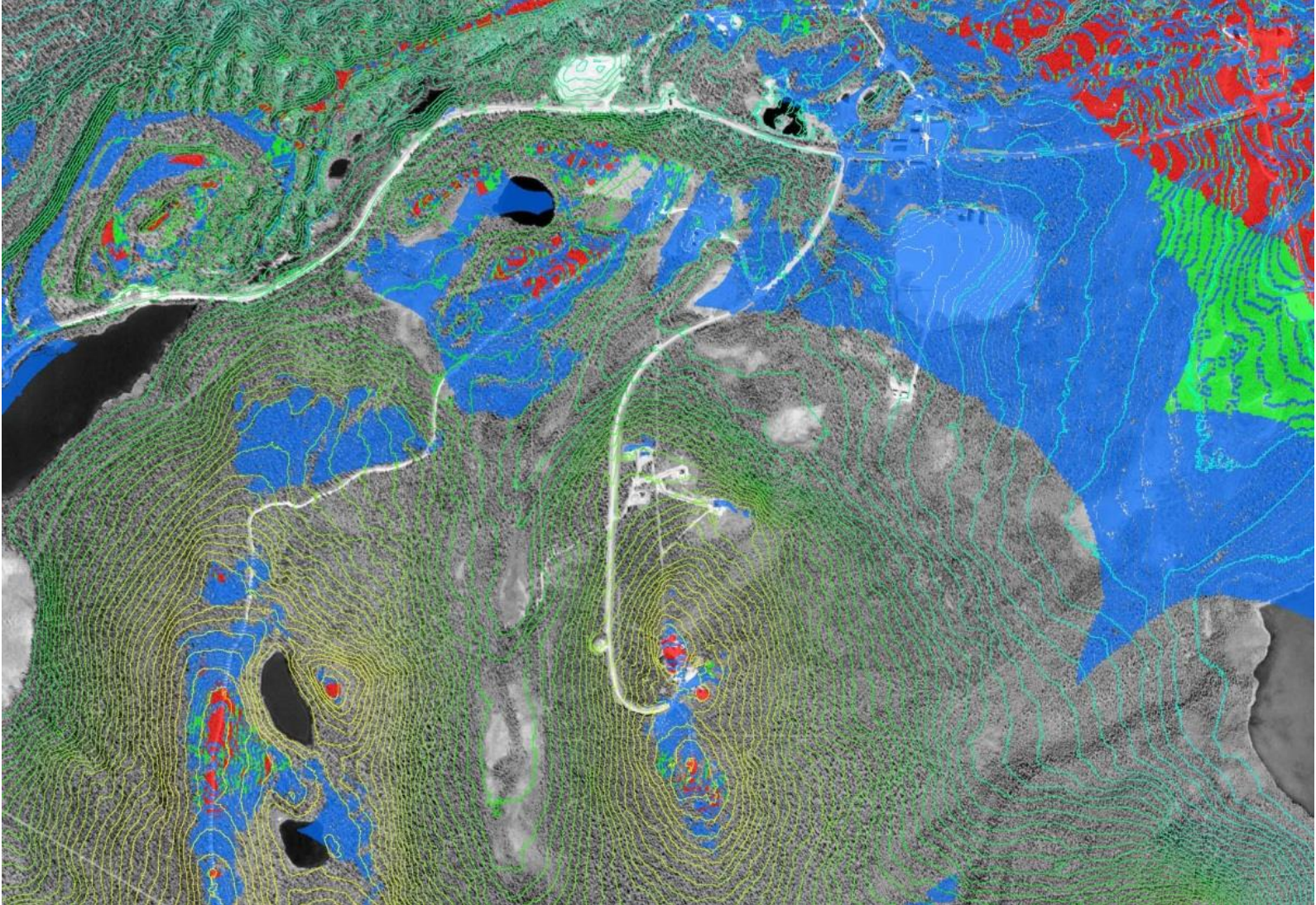
Förändringar i byggbeståndet



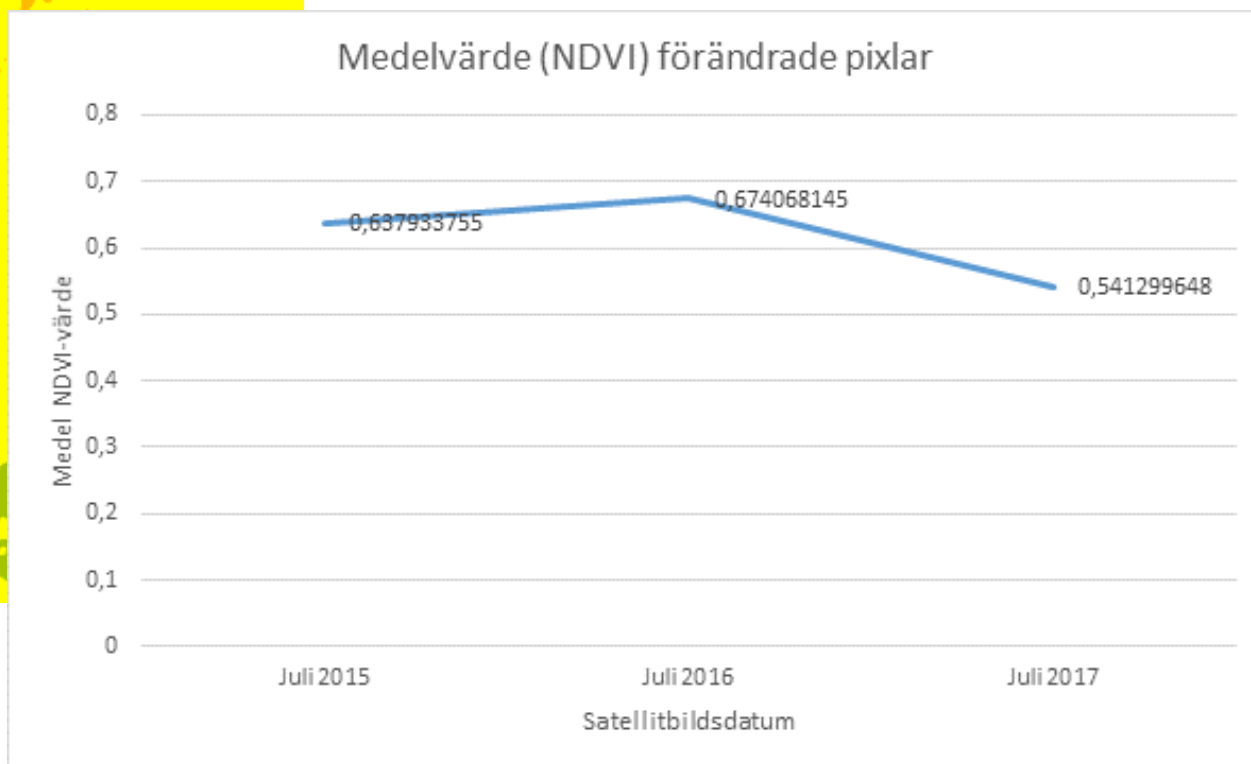
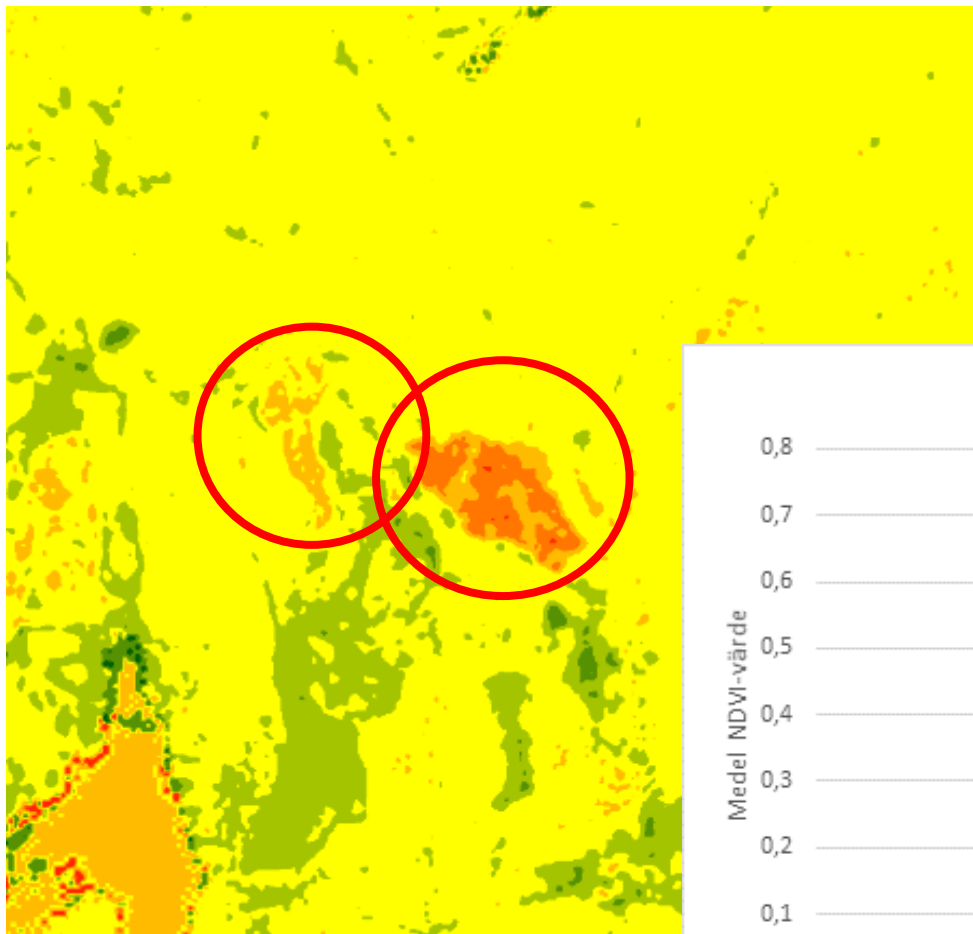
Vart skall man leta efter 3 rok < 6 mkr?



Exploaterbar mark?



Verifiera utförd rövning





Tack!