

Nationell Geodatastrategi för Sverige

Resultatet av Geodatarådets handlingsplan för 2017

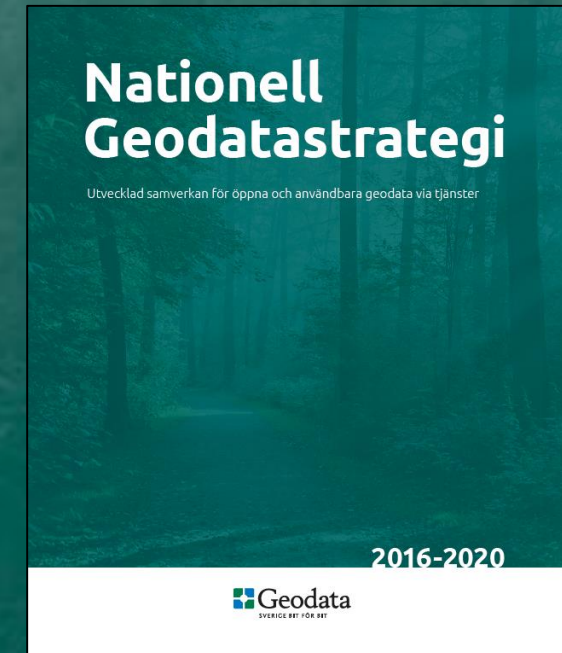
Peter Nyhlén, Lantmäteriet

2016–2020

Geodatarådet i Lantmäteriets instruktion

19§ Inom Lantmäteriet finns Geodatarådet som ger råd i frågor som rör Lantmäteriets samordnande roll inom området för geografisk information och fastighetsinformation (geodataområdet). Geodatarådet ska:

1. medverka i arbetet med en nationell strategisk plan för den samlade informationsförsörjningen inom geodataområdet,
2. behandla frågor av principiellt och gemensamt nationellt intresse inom geodataområdet,
3. bidra till utvecklingen av den nationella och internationella infrastrukturen inom geodataområdet genom att exempelvis stödja tillämpningen av standarder,
4. medverka till ökad samordning mellan berörda myndigheter i frågor om informationsutveckling och tillhandahållande av information, och
5. medverka till samordningen av infrastrukturen för tillgång till och utbyte av geografisk miljöinformation.



Geodatarådet i Lantmäteriets instruktion

20§ Geodatarådet består av en ordförande och högst tretton andra ledamöter. Generaldirektören för Lantmäteriet är ordförande. I rådet ska ingå;

1. generaldirektörerna för Havs- och vattenmyndigheten, Myndigheten för samhällsskydd och beredskap, Naturvårdsverket, Sjöfartsverket, Skogsstyrelsen, Statistiska centralbyrån, Sveriges geologiska undersökning, Sveriges lantbruksuniversitet, Sveriges meteorologiska och hydrologiska institut och Trafikverket, eller den som någon av generaldirektörerna sätter i sitt ställe, och
2. en ledamot som företräder länsstyrelserna och två ledamöter som företräder kommunerna.



5 Samhällsutmaningar där geodata kan bidra med lösningar



Mål 2016-2020

Utvecklad samverkan för öppna och användbara geodata via tjänster

1

Geodata är
öppna

2

Geodata är
användbara

3

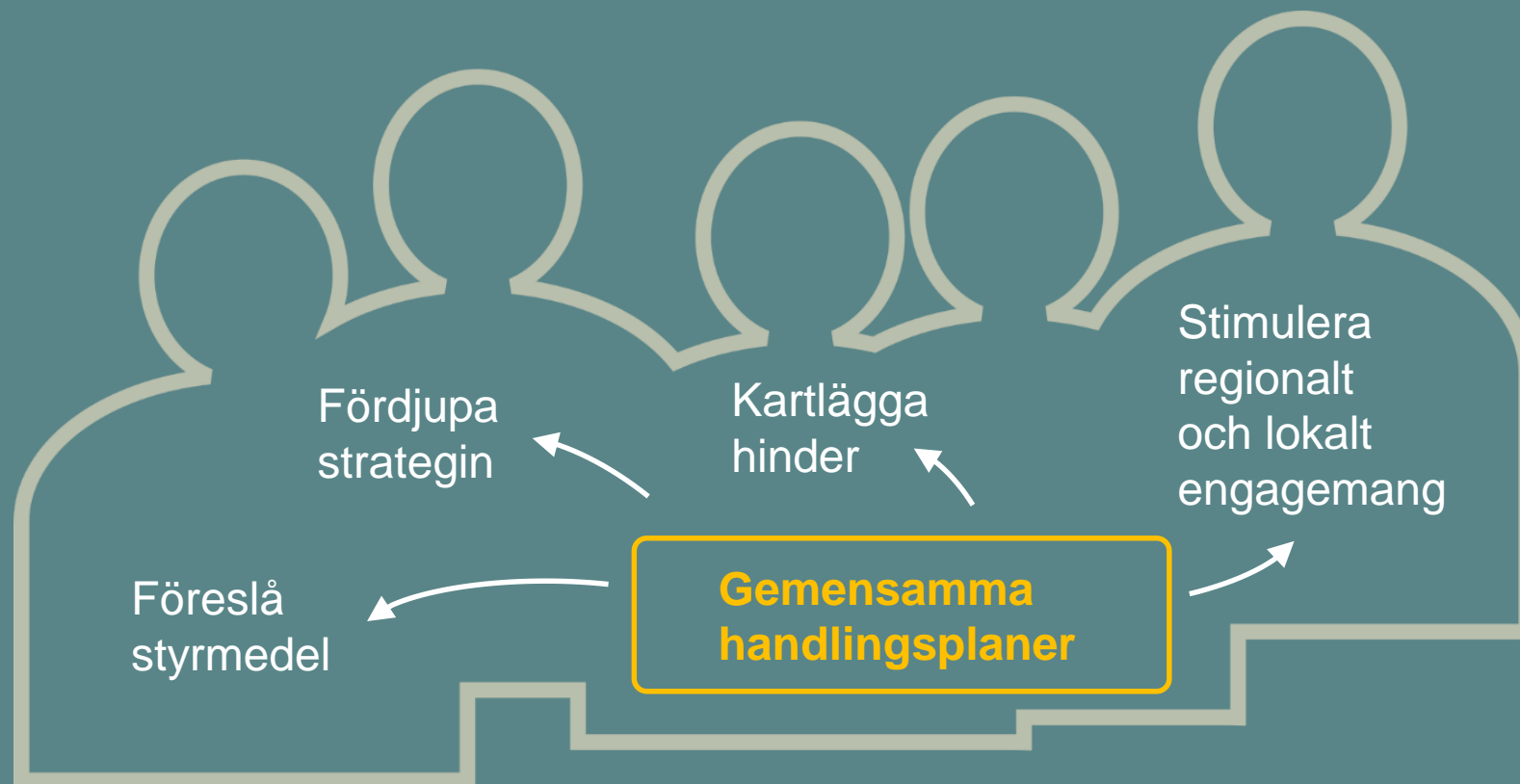
Geodata är
tillgängliga

4

Samverkan är
välutvecklad

Mål 2016-2020

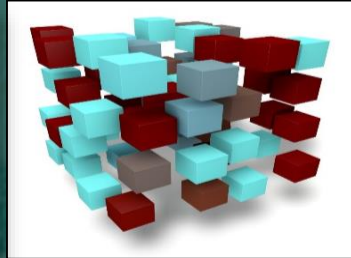
Utvecklad samverkan för öppna och användbara geodata via tjänster



4

Samverkan är välutvecklad

Geodatarådets handlingsplan för 2017



Nationella basdata

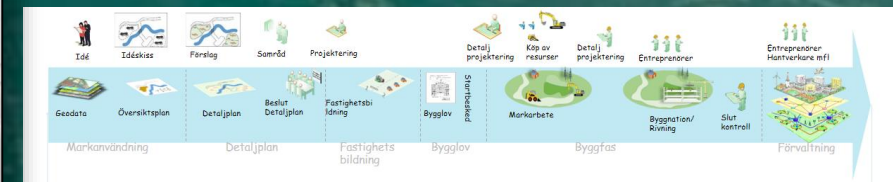
- 1) Definiera Nationella basdata (SGU)
- 2) Öppna Nationella basdata (LM)
- 3) Öppningshinder - Nationella basdata (LM)
- 4) Nationell baskarttjänst (LM)

Strategifördjupningar

- 5) Geodata för skogliga ändamål (SkS)
- 6) Geodata för krisberedskap och blåljus (MSB)
- 7) Geodata för grön infrastruktur (NV)
- 8) Geodata för kust- och strandzoner (Sjöv)

Övriga samverkansfrågor

- 9) Samverkan inom samhällsbyggnad (LM)
- 10) Samordning geodata – miljödata (NV)
- 11) Samverkan produktionsplanering (LM)



Rapport finns på
<https://www.geodata.se>

Geodatarådets handlingsplan för 2017

Nationella basdata

- 1) Definiera Nationella basdata (SGU)
- 2) Öppna Nationella basdata (LM)
- 3) Öppningshinder - Nationella basdata (LM)
- 4) Nationell baskartetjänst (LM)

Strategifördjupningar

- 5) Geodata för skogliga ändamål (SkS)
- 6) Geodata för krisberedskap och blåljus (MSB)
- 7) Geodata för grön infrastruktur (NV)
- 8) Geodata för kust- och strandzoner (SjöV)

Övriga samverkansfrågor

- 9) Samverkan inom samhällsbyggnad (LM)
- 10) Samordning geodata – miljödata (NV)
- 11) Samverkan produktionsplanering (LM)



Geodatarådets handlingsplan för 2017

Nationella basdata

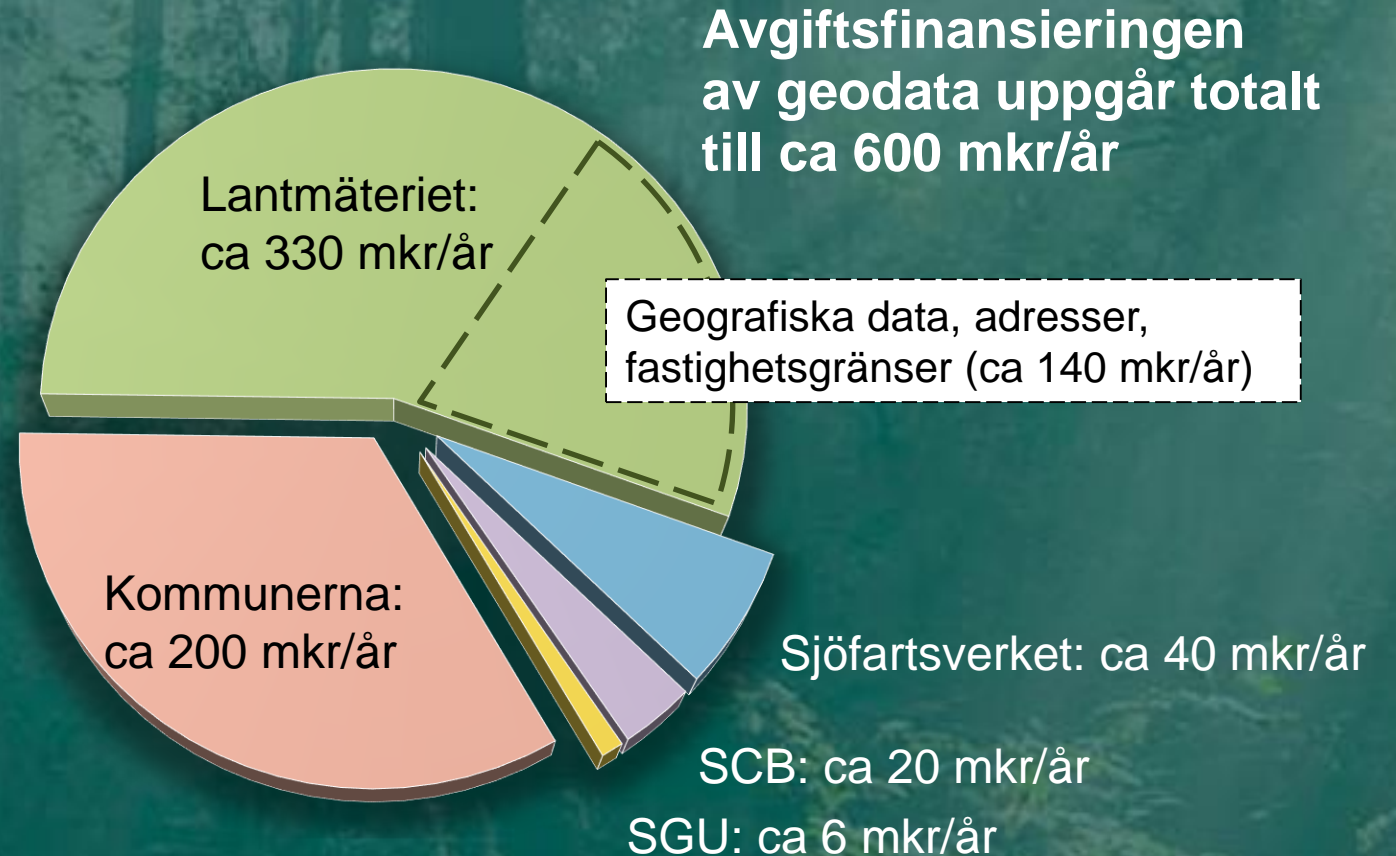
- 1) Definiera Nationella basdata (SGU)
- 2) Öppna nationella basdata (LM)**
- 3) Öppningshinder - Nationella basdata (LM)
- 4) Nationell baskartetjänst (LM)

Strategifördjupningar

- 5) Geodata för skogliga ändamål (SkS)
- 6) Geodata för krisberedskap och blåljus (MSB)
- 7) Geodata för grön infrastruktur (NV)
- 8) Geodata för kust- och strandzoner (SjöV)

Övriga samverkansfrågor

- 9) Samverkan inom samhällsbyggnad (LM)
- 10) Samordning geodata – miljödata (NV)
- 11) Samverkan produktionsplanering (LM)



Geodatarådets handlingsplan för 2017

Nationella basdata

- 1) Definiera Nationella basdata (SGU)
- 2) Öppna nationella basdata (LM)
- 3) Öppningshinder - Nationella basdata (LM)**
- 4) Nationell baskartetjänst (LM)

Strategifördjupningar

- 5) Geodata för skogliga ändamål (SkS)
- 6) Geodata för krisberedskap och blåljus (MSB)
- 7) Geodata för grön infrastruktur (NV)
- 8) Geodata för kust- och strandzoner (SjöV)

Övriga samverkansfrågor

- 9) Samverkan inom samhällsbyggnad (LM)
- 10) Samordning geodata – miljödata (NV)
- 11) Samverkan produktionsplanering (LM)

Från aktivitet 6

- Juridisk rapport: Sekretess i aggregerad geodata
- Workshop 11 september 2017 konstaterar behov av;
 - ökad enhetlighet i myndigheters hantering av informationssäkerhet
 - utvecklad samverkan kring skyddet av militära och civila skyddsobjekt
- Fortsatt arbete krävs i kommande handlingsplaner



Geodatarådets handlingsplan för 2017

Nationella basdata

- 1) Definiera Nationella basdata (SGU)
- 2) Öppna Nationella basdata (LM)
- 3) Öppningshinder - Nationella basdata (LM)
- 4) **Nationell baskartetjänst (LM)**

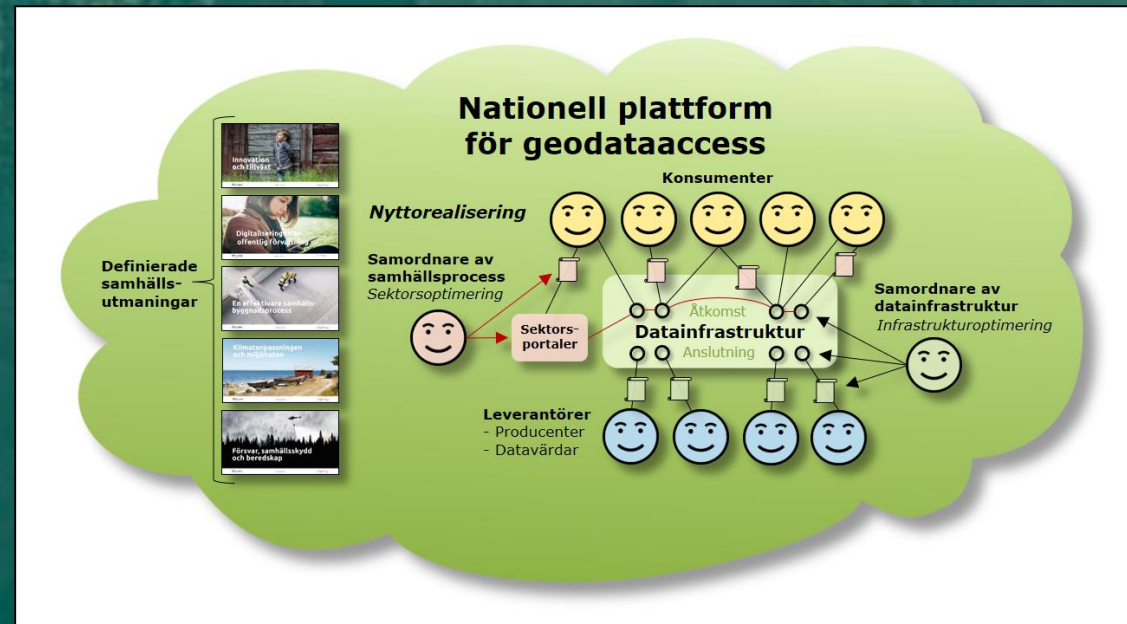
Strategifördjupningar

- 5) Geodata för skogliga ändamål (SkS)
- 6) Geodata för krisberedskap och blåljus (MSB)
- 7) Geodata för grön infrastruktur (NV)
- 8) Geodata för kust- och strandzoner (SjöV)

Övriga samverkansfrågor

- 9) Samverkan inom samhällsbyggnad (LM)
- 10) Samordning geodata – miljödata (NV)
- 11) Samverkan produktionsplanering (LM)

Ett första utredningssteg i det viktiga arbetet med att göra Nationella basdata samlat tillgängliga i samhället, men även löpande kunna följa/informera om hur basdata utvecklas



Geodatarådets handlingsplan för 2017

Nationella basdata

- 1) Definiera Nationella basdata (SGU)
- 2) Öppna Nationella basdata (LM)
- 3) Öppningshinder - Nationella basdata (LM)
- 4) Nationell baskartetjänst (LM)

Strategifördjupningar

- 5) **Geodata för skogliga ändamål (SkS)**
- 6) Geodata för krisberedskap och blåljus (MSB)
- 7) Geodata för grön infrastruktur (NV)
- 8) Geodata för kust- och strandzoner (SjöV)

Övriga samverkansfrågor

- 9) Samverkan inom samhällsbyggnad (LM)
- 10) Samordning geodata – miljödata (NV)
- 11) Samverkan produktionsplanering (LM)



Regeringskansliet

Sök på regeringen.se

Landsbygd och gröna näringar tar plats i budgeten

Regeringen föreslår förstärkningar på flera områden som är viktiga för Sveriges landsbygder och gröna näringar i budgetpropositionen för 2018. Hela Sverige-paketet innehåller satsningar för sammanlagt 1,245 miljarder kronor för fler jobb och hållbar tillväxt i hela landet, och omfattar en rad områden. Dessutom innehåller satsningen på ett Sverige som håller ihop stöd på 500 miljoner till socioekonomiskt särskilt utsatta kommuner och områden, varav flera finns i glesbygd.

Nytt laserskanningomdrev

Regeringen satsar 12 miljoner kronor per år på laserskanning.

Syftet är att uppdatera, utveckla och distribuera data som bidrar till att stärka skogsbrukets ekonomi, sysselsättning och miljöhänsyn.

Arbetet sker i samverkan mellan Skogsstyrelsen och Lantmäteriet med inriktningen att resultatet blir öppna data



Geodatarådets handlingsplan för 2017

Nationella basdata

- 1) Definiera Nationella basdata (SGU)
- 2) Öppna Nationella basdata (LM)
- 3) Öppningshinder - Nationella basdata (LM)
- 4) Nationell baskartetjänst (LM)

Strategifördjupningar

- 5) Geodata för skogliga ändamål (SkS)
- 6) Geodata för krisberedskap och blåljus (MSB)**
- 7) Geodata för grön infrastruktur (NV)
- 8) Geodata för kust- och strandzoner (SjöV)

Övriga samverkansfrågor

- 9) Samverkan inom samhällsbyggnad (LM)
- 10) Samordning geodata – miljödata (NV)
- 11) Samverkan produktionsplanering (LM)



Stöd till 112-utredningen

112-utredningen fick i juli 2017 tilläggsdirektiv:

- Analysera och föreslå hur den nationella alarmeringsfunktionen och hjälporganen genom ett gemensamt system på ett mer enhetligt sätt ska kunna använda geografiska data (geodata) för att säkerställa snabba och effektiva hjälpinsatser.
- Utredarens uppdrag ska redovisas i ett betänkande senast den 31 mars 2018

Genom aktivitet 6 i 2017 års handlingsplan har MSB, Lantmäteriet, Försvarmakten, Polisen m.fl. deltagande organisationer sannolikt kunnat lämna betydelsefullt stöd till utredningens arbete

Geodatarådets handlingsplan för 2017

Nationella basdata

- 1) Definiera Nationella basdata (SGU)
- 2) Öppna Nationella basdata (LM)
- 3) Öppningshinder - Nationella basdata (LM)
- 4) Nationell baskartetjänst (LM)

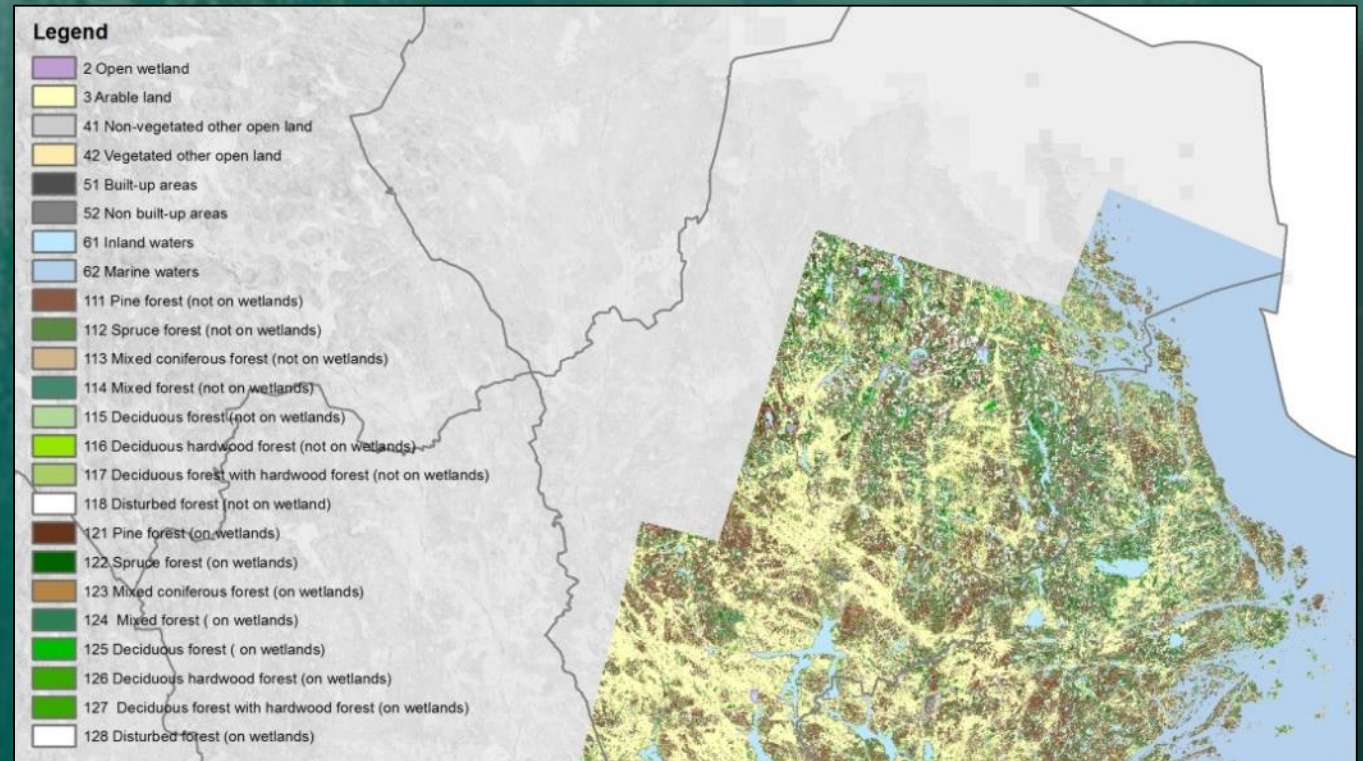
Strategifördjupningar

- 5) Geodata för skogliga ändamål (SkS)
- 6) Geodata för krisberedskap och blåljus (MSB)
- 7) Geodata för grön infrastruktur (NV)**
- 8) Geodata för kust- och strandzoner (SjöV)

Övriga samverkansfrågor

- 9) Samverkan inom samhällsbyggnad (LM)
- 10) Samordning geodata – miljödata (NV)
- 11) Samverkan produktionsplanering (LM)

Arbetet är integrerat med Naturvårdsverkets projekt Marktäckedata.



Geodatarådets handlingsplan för 2017

Nationella basdata

- 1) Definiera Nationella basdata (SGU)
- 2) Öppna Nationella basdata (LM)
- 3) Öppningshinder - Nationella basdata (LM)
- 4) Nationell baskartetjänst (LM)

Strategifördjupningar

- 5) Geodata för skogliga ändamål (SkS)
- 6) Geodata för krisberedskap och blåljus (MSB)
- 7) Geodata för grön infrastruktur (NV)
- 8) **Geodata för kust- och strandzoner (SjöV)**

Övriga samverkansfrågor

- 9) Samverkan inom samhällsbyggnad (LM)
- 10) Samordning geodata – miljödata (NV)
- 11) Samverkan produktionsplanering (LM)

En strategifördjupning kring geodataförsörjningen för grunda kust- och strandzoner med bedömningar kring behov och kostnader för ett nationellt kartläggningsprogram



Geodatarådets handlingsplan för 2017

Nationella basdata

- 1) Definiera Nationella basdata (SGU)
- 2) Öppna Nationella basdata (LM)
- 3) Öppningshinder - Nationella basdata (LM)
- 4) Nationell baskartetjänst (LM)

Strategifördjupningar

- 5) Geodata för skogliga ändamål (SkS)
- 6) Geodata för krisberedskap och blåljus (MSB)
- 7) Geodata för grön infrastruktur (NV)
- 8) Geodata för kust- och strandzoner (SjöV)

Övriga samverkansfrågor

- 9) **Samverkan inom samhällsbyggnad (LM)**
- 10) Samordning geodata – miljödata (NV)
- 11) Samverkan produktionsplanering (LM)

Digitalt först - Samhällsbyggnadsprocessen

Lantmäteriet har under 2017 löpande hållit Geodatarådet informerat om arbetet med regeringsuppdraget Digitalt först.



Geodatarådets handlingsplan för 2017

Nationella basdata

- 1) Definiera Nationella basdata (SGU)
- 2) Öppna Nationella basdata (LM)
- 3) Öppningshinder - Nationella basdata (LM)
- 4) Nationell baskartetjänst (LM)

Strategifördjupningar

- 5) Geodata för skogliga ändamål (SkS)
- 6) Geodata för krisberedskap och blåljus (MSB)
- 7) Geodata för grön infrastruktur (NV)
- 8) Geodata för kust- och strandzoner (SjöV)

Övriga samverkansfrågor

- 9) Samverkan inom samhällsbyggnad (LM)
- 5) Samordning geodata – miljödata (NV)**
- 6) Samverkan produktionsplanering (LM)



Samordning geodata - miljödata

- Samverkan kring NV:s Miljöinformationsråd
- Översyn av vissa ansvar kopplade till Inspire
- Samordning av uppdragen inom Digitalt först
- Sambandet geodata - miljöinformation

Geodatarådets handlingsplan för 2017

Nationella basdata

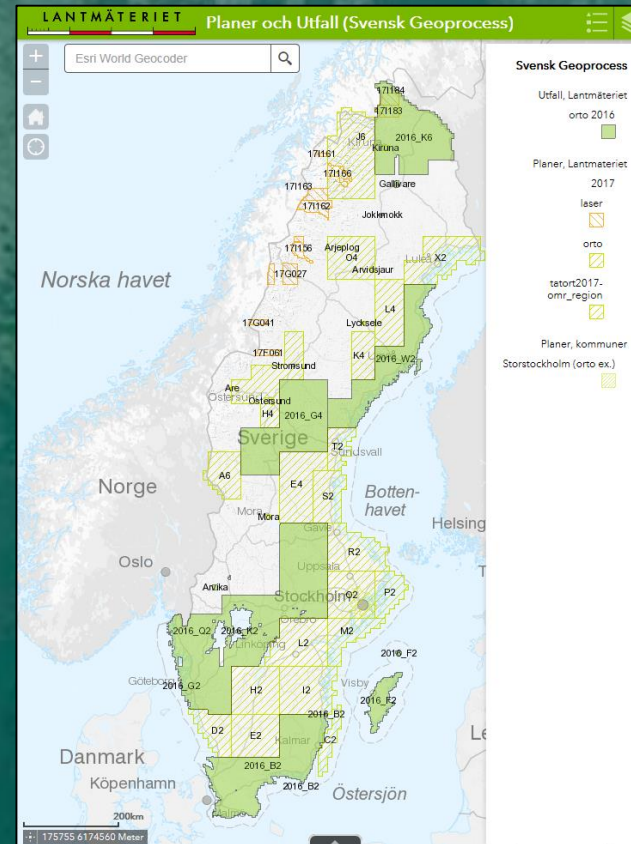
- 1) Definiera Nationella basdata (SGU)
- 2) Öppna Nationella basdata (LM)
- 3) Öppningshinder - Nationella basdata (LM)
- 4) Nationell baskartetjänst (LM)

Strategifördjupningar

- 5) Geodata för skogliga ändamål (SkS)
- 6) Geodata för krisberedskap och blåljus (MSB)
- 7) Geodata för grön infrastruktur (NV)
- 8) Geodata för kust- och strandzoner (SjöV)

Övriga samverkansfrågor

- 9) Samverkan inom samhällsbyggnad (LM)
- 5) Samordning geodata – miljödata (NV)
- 6) **Samverkan produktionsplanering (LM)**



Verktyg för visualisering

Ett fungerande verktyg för visualisering av planer och utfall från datainsamling finns framme, men fortsatt arbete krävs för att definiera hur samverkan mellan flera organisationer kan ske

Geodatarådets handlingsplan för 2017

Presentationer på Kartdagarna i Linköping

Nationella basdata

- 1) **Definiera Nationella basdata** (Session 2F tisdag 20/3 kl. 11.00-11.30 + Session 6G onsdag 21/3 15.30-16.00, Operan)
- 2) Öppna Nationella basdata
- 3) Öppningshinder - Nationella basdata
- 4) **Nationell baskartetjänst** (Session 6G onsdag 21/3 kl. 15.30-16.00, Operan)

Strategifördjupningar

- 5) **Geodata för skogliga ändamål** (Session 2B tisdag 20/3 kl. 11.00-11.30)
- 6) **Geodata för krisberedskap och blåljus** (Session 7B torsdag 22/3 kl. 09.00-10.30, Operan)
- 7) **Geodata för grön infrastruktur** (Session 2B tisdag 20/3 kl. 11.30-12.00)
- 8) **Geodata för kust- och strandzoner** (Session 3C tisdag 20/3 kl. 15.00-16.30 + Session 5C onsdag 21/3 kl. 11.00-11.30, Operetten)

Övriga samverkansfrågor

- 9) **Samverkan inom samhällsbyggnad** (Session 4G onsdag 21/3 kl. 09.30-10.00, Solot)
- 10) Samordning geodata – miljödata
- 11) Samverkan produktionsplanering

Geodatarådets handlingsplan för 2017

- Allmän återblick och reflektioner

- Några aktiviteter var snabbt igång med arbetet
- Andra aktiviteter hade längre startsträcka med mycket diskussioner kring direktivens innehåll och inriktning
- Viktigt möte med Näringsdepartementet den 14 mars kring nationella basdata, skogsdatastrategin, kust- och strandzonskarteringen och öppna geodata
- Delar arbetet har gett effekter på budgetpropositionen för 2018
- Delar av arbetet kommer att fortsätta in på nästa handlingsplan
- Arbetet har kraftfullt bidragit till att stärka myndighetssamverkan inom rådet

Geodatarådets handlingsplan för 2017

- Att beakta i fortsatt handlingsplanearbete

- Handlingsplanerna bör vara fleråriga och rullande så att det blir lättare för myndigheter och organisationer att planera resursinsatserna i den ordinarie verksamhetsplaneringen
- Mer tid bör läggas på utformningen av direktiv och på resurssättningen
- Utvecklingen av den tvärorganisatoriska samverkan är extremt viktig för att vi tillsammans verkningsfullt ska kunna stödja arbetet med digitaliseringen



Tack!