

Kartografiska

Geografisk information gör landet känt

Workshop C: För GIS-samordnare 09.30 – 12.30

Förbättra GIS-samordningen i Sverige genom att mötas, prata och dela erfarenheter mellan GIS-samordnare.

*Helena Ringmar Eskilstuna kommun
Greger Hellman Cartesia*

Praktiska frågor

- Bordsplacering utifrån storlek på kommun
 1. Kommuner över 50 000 inv.
 2. Kommuner 20 000 – 50 000 inv.
 3. Kommuner färre än 20 000 inv.
- Myndigheter för sig
- Konsulterna står, lyssnar och lär.....
- Bensträckare och rotera

Workshop för GIS-samordnare

Syfte: Förbättra GIS-samordningen i Sverige genom att mötas, prata och dela erfarenheter mellan GIS-samordnare.

1. Vad har hänt sedan det fantastiska mötet vi hade på Kartdagarna 2014?
2. Under workshopen ska vi genom presentationer, grupparbete och diskussion lyfta fram hur det ser ut bland Sverige GIS-samordnare.
3. Vi ska bedöma risker och framgångsfaktorer och tillsammans utveckla den röda tråden för GIS-samordning i Sverige!

GIS-samordnare har en svår och många gånger oklar uppgift. Ibland jobbar en GIS-samordnare ensam som GIS-ingenjör och gör allt jobb själv. Ibland är GIS-samordnaren verksamhetsutvecklare och förväntas behärska allt inom GIS och verksamhetsutveckling. Med rätt uppdrag och rätt förankring och position i organisationen har GIS-samordnaren en mycket viktig roll och kan åstadkomma nytta för många verksamheter. Men många GIS-samordnare är i en utsatt position och kanske nytexaminerade och får svårt att driva alla komplexa frågor som GIS-införandet innebär. Då är det lätt att gå in i väggen av en övermäktig arbetsbörda. I vissa organisationer sätts nytexaminerade GIS-samordnare att jobba själva med GIS - Var ska man börja? I andra organisationer finns GIS-samordnaren i ledningsstaben och kallas verksamhetsutvecklare med ansvar för GIS-frågor - Vad gör man då? Är GIS-samordnare en yrkestitel som är här för att stanna eller ska vi sträva efter att bli verksamhetsutvecklare och anamma traditionella verksamhetsutvecklingsmetoder?

Uppvärmning: **Förväntningar på Dig?**

Vem är du och vad är din tjänst?

Verksamhetsutvecklare, projektledare, teknisk support, ArcGIS analyser, geodataprodukter, programmering, webbkarta, Opensource.....

- Förväntningar på rollen? Ansvar och mandat?
- Förutsättning? Finns det resurser och kompetens?
- Kvalitet i arbetsformer och resultat?
- Teknisk plattform och systemarkitektur?
- Geodata lagring och metadata?
- Efterfrågan på GIS från din organisation?



Körschema 9.30 – 12.30

Uppvärmning

10.00 - Gruppdiskussion A

10.35 - Läget i Eskilstuna?

10.45 - Gruppdiskussion B

11.20 - Vad säger Greger?

11.30 - Gruppdiskussion C

12.00 - GIS-väst, LinkedIn Nätverk för GIS-samordnare?

12.10 - Sista ordet, ordet är fritt



Kartdagarna

Geografisk information & IT för alla

Gruppdiskussion A 30 min inkl. redovisning

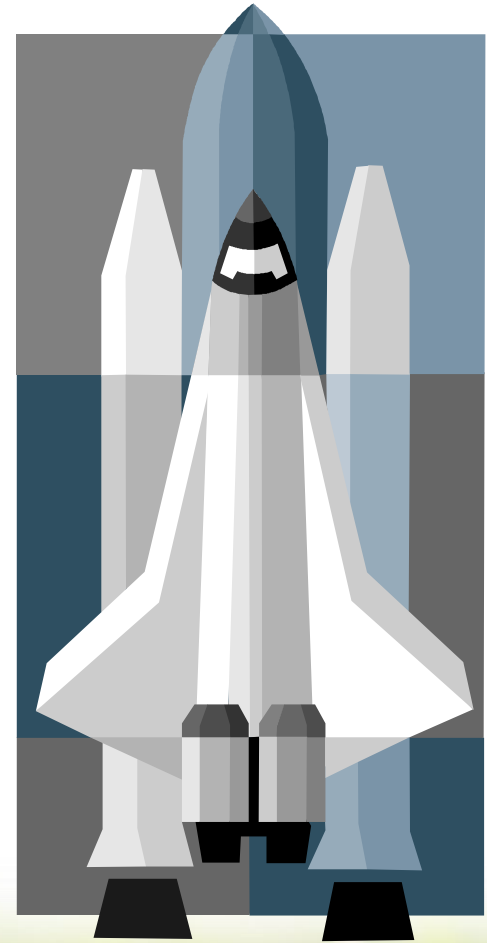
Utåt perspektiv:

1. Vilken är din roll som GIS-samordnare? Vad leder du för arbete? Vad är det du samordnar?
2. Vem prioriterar Ditt arbete? Du eller din chef? På vilka grunder prioriterar Du/Din chef?
3. Syns Du i organisationen? Är du känd? Vad är du känd för?
4. Har du förankring i högsta ledningen?
5. Var uppstår nyttan av det du gör? Vilka vet om vilken nytta du gör?

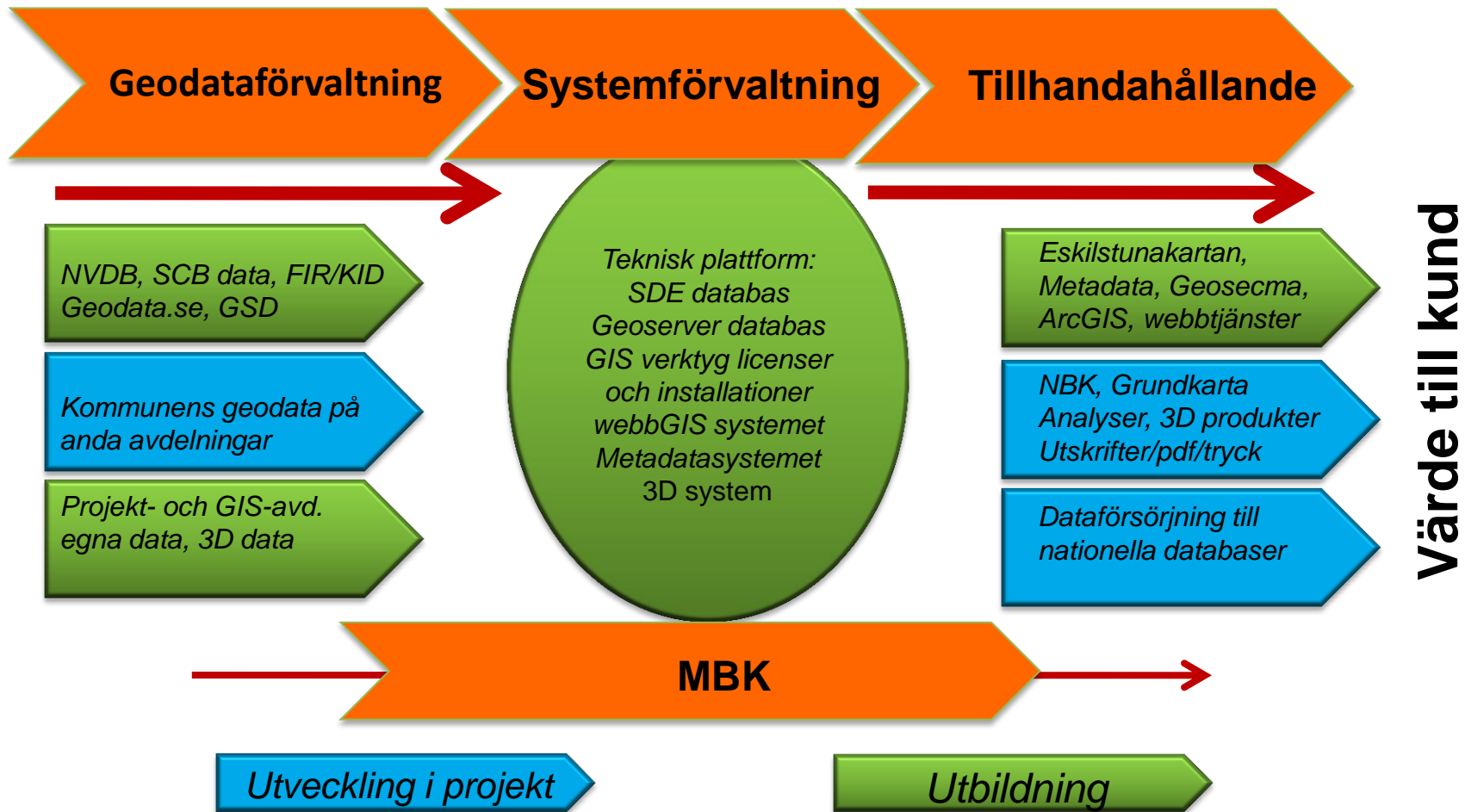
- Många är nya i rollen som GIS-samordnare. GIS-samordnare arbetar som allfixare, både stort och smått, mycket med **utbildning**. Det finns en känsla av att vara ensam i organisationen.
- GIS-samordnare **prioriterar sitt arbete själv**. Många GIS-samordnare har **chefer som är okunniga** om vad GIS-samordnaren gör. I viss mån sker prioritering med stöd av sin chef, om det gäller större ekonomiska satsningar prioriteras det i kommunstyrelsen.
- Det är viktigt att GIS-samordnare informerar, kommuniceras, lyssnar och syns i organisationen. Som GIS-samordnare är man känd i organisationen för att fixa saker, förknippas ofta med system. Behöver informera mera internt, bygga broar mellan avdelningar med GIS-användare, träffas i grupper och se hur man jobbar med GIS.
- Det finns stort motstånd vid förändring hos användare. Enkel information behövs. Stor okunskap råder om jämförelsen med **Google karta**. Ibland har GIS-samordnare **svårt att nå fram till högsta ledningen** i kommunen.

Läget i Eskilstuna idag!

1. Verksamhetsdriven efterfrågan på geografisk information ökar. Tuffa mål!
2. Geodataförvaltning process, Metadata i geodatakatalog, Primärlyftet Svensk geoprocess.
3. GIS-analyser etableras som arbetsmetod, begreppet GIS-verkstad fungerar!
4. Tydligare systemarkitektur ArcGIS, Geosecma, SDE, GeoPortia, TEIS, Eskilstunakartan, Origo, Mälardalskartan,
5. Riktlinjer för geografisk information i Eskilstuna kommunkoncern presenteras på session 1E kl.15.00 idag.

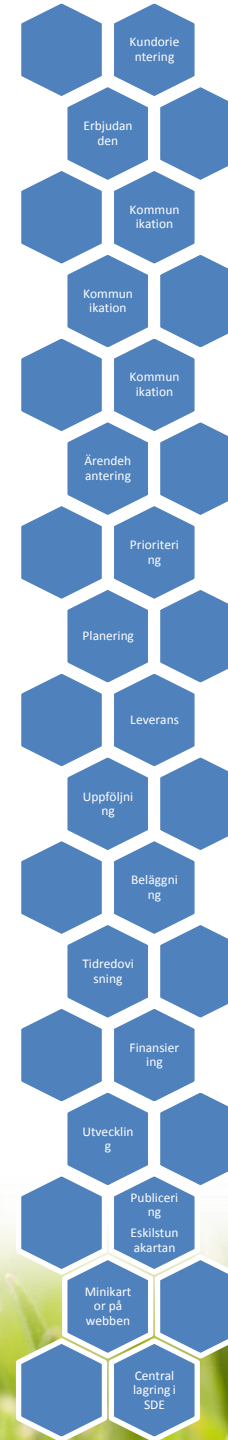


Effektiv geodatanod



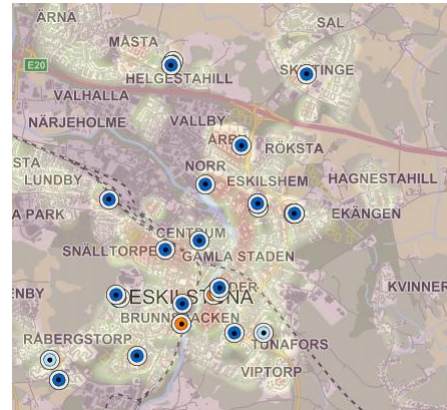
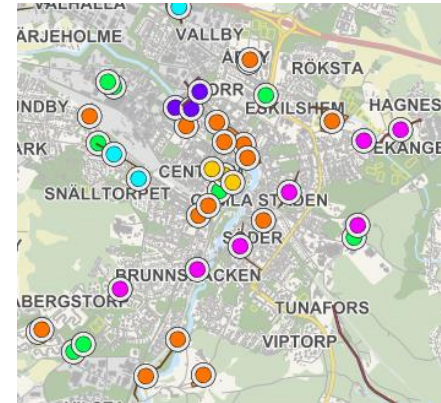
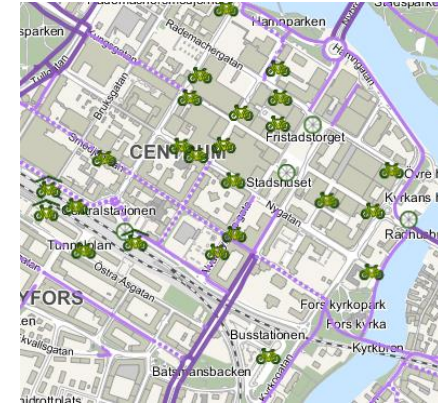
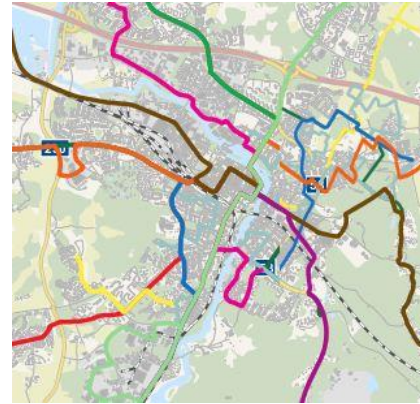
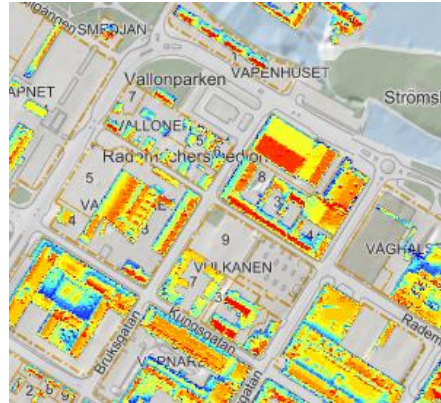
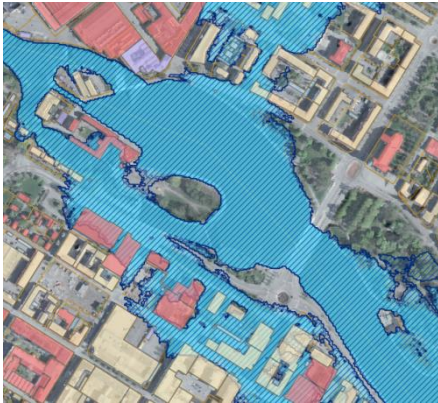
Tillhandhållande

- 📁 Finansieringsmodell
- 📁 Kartor och kommunikation
- 📁 Behovsanalyser
- 📁 Kurskatalog
- 📁 InternPortalen
- 📁 eskilstuna.se
- 📁 GISvis
- 📁 Kommunikation
- 📁 Kvalitetssäkring
- 📁 Användbarhetstester
- 📁 Uppföljning
- 📁 Utbildningsadmin
- 📁 Prisma
- 📄 Årsplanering Tillhandahållande och Strategisk GIS-samordning

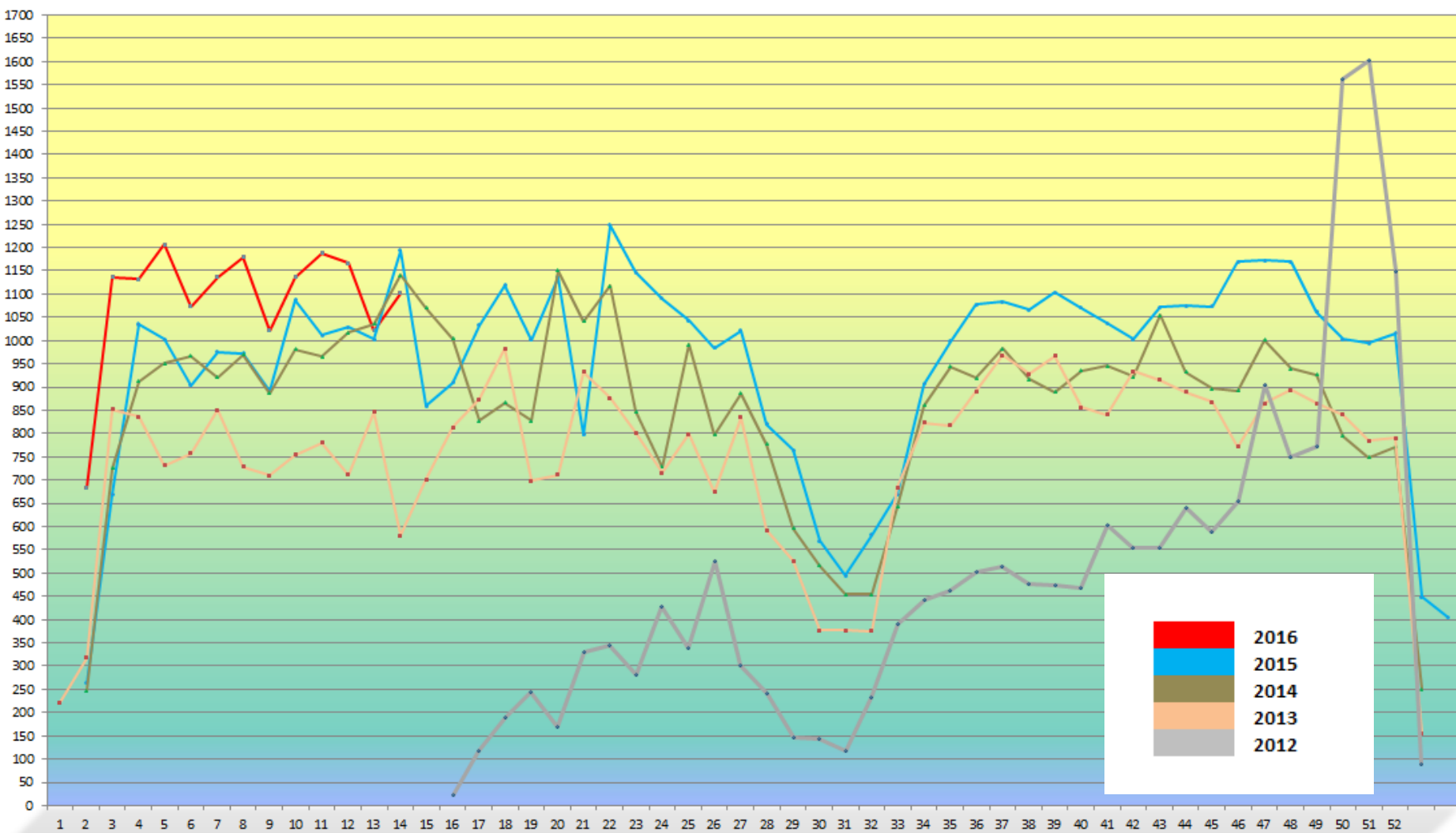


Goda exempel - GISvis

Vad är nyttan med geografisk information för dig i din verksamhet?
Beskriv nyttan och var med och tävla! [Länk till tävlingen.](#)



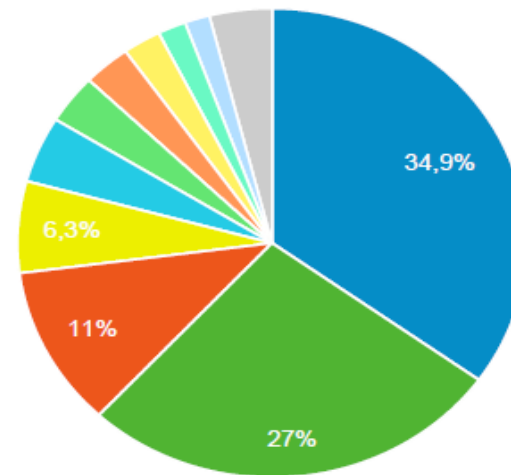
Eskilstunakartan - Antal besök per vecka



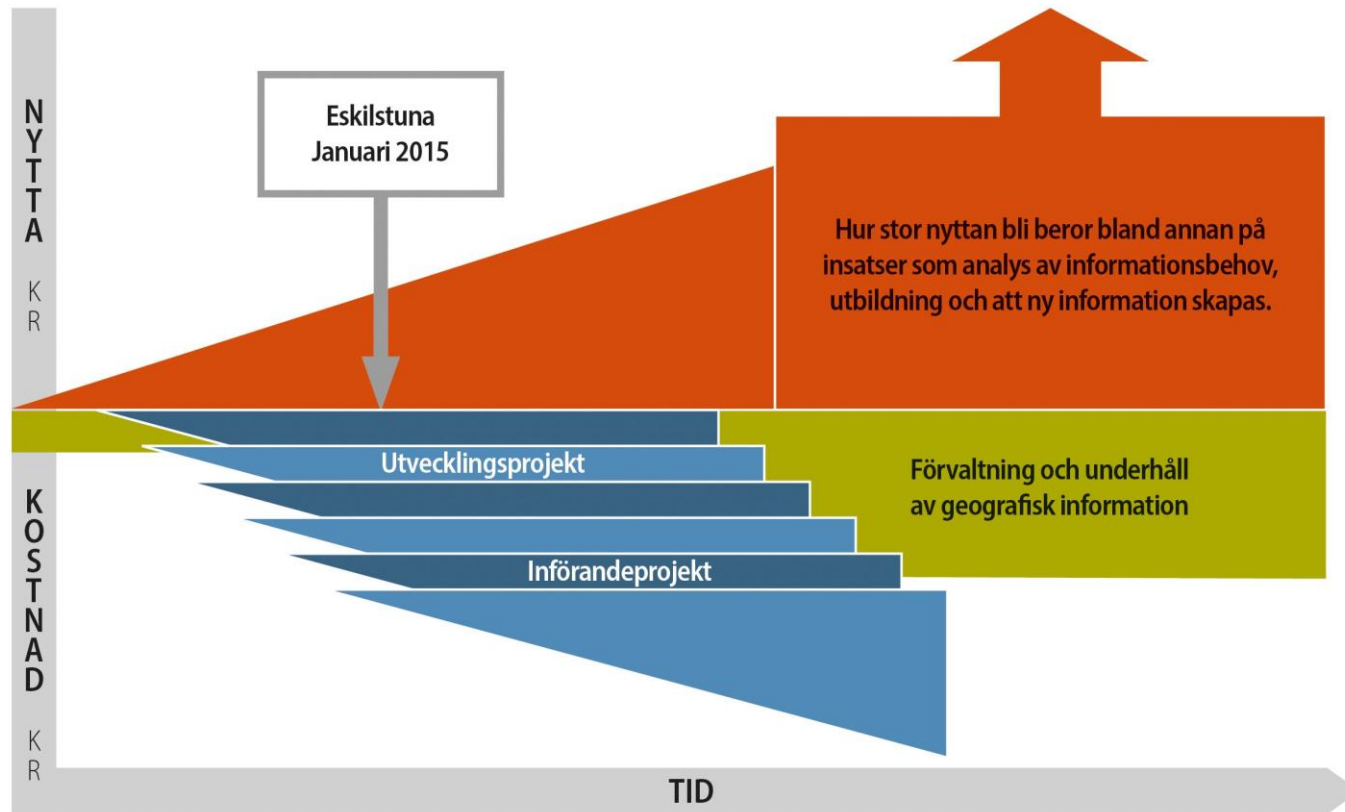
Bred användning av Eskilstunakartan

1. ■ Extern användning
2. ■ Internt allmän
3. ■ Bygglovavdelningen
4. ■ Planavdelningen
5. ■ Översiktsplanen internt och externt
6. ■ Mark och exploatering
7. ■ Miljökontoret
8. ■ Projektavdelningen
9. ■ Internt snabb
10. ■ Internt
11. ■ Övrigt

Fördelning vyer 2015 jan 01 – 2016 jan 01



Nyttan kan bli mycket stor!



Nyttan kommer i verksamheterna och kräver insatser i form av analys av informationsbehov, utbildning och i vissa fall att ny information samlas in. Verksamhetsansvariga ansvarar för införandet i sin verksamhet.

FrontOffice PRISMA



Gruppdiskussion B 30 min inkl. redovisning

Inåt perspektiv:

1. Var i organisationen finns du placerad? Är du gräsrot/strateg/...eller vad?
2. Vilka befogenheter har du? Delar du och din chef bilden av ditt uppdrag?
3. Vad är ditt mandat? Har du budget för din verksamhet? Gör du beställningar...?
4. Kompetensutvecklar du dig själv? Hur?
5. Hur förändras kraven med ny teknik, annat? Tex. Att kunna administrera nya lösningar.
6. Var på utbrändhetsskalan befinner du dig just nu?

- **GIS-samordnare jobbar strategiskt men är placerade långt ner i organisationen** tillsammans med t.ex. Plan, Mät och Kart, nära verksamheten. Rollen är kommunövergripande men GIS-samordnaren **”knökas” in i en grupp av praktiska skäl.**
- Rollen som GIS-samordnare innebär ständiga förändringar, ständigt flöde av information, stora krav på prioritering. Ny teknik kräver omställningar. Risk för utbrändhet.
- Några GIS-samordnare har rollen som beställare. En kommun har **GIS-styrgrupp** bestående av förvaltningschefer, för bara GIS frågor att rapportera till, vilket är jättebra och det är bra att styrgruppen träffas ofta.
- **Internt GIS-forum behövs i kommunerna.**
- **Ju fler möten GIS-samordnare har med verksamheterna, desto mer jobb genereras. Det skapas nya uppdrag hela tiden, men inga mer pengar tillkommer.** Gemensamt drag i kommunerna.
- GIS-samordnare är organiserade i Kart GIS grupper, det **fungerar inte strategiskt.**

Vad säger Greger

Tekis



Cartesia

Nytt namn idag



Kort om Sokigo

Sokigo är Sveriges största leverantör av systemlösningar för den kommunala marknaden samt marknadsledande i Sverige inom verksamhetsnära Geografisk IT.

Tekis Cartesia har idag ca 120 anställda med kompetens och erfarenhet inom olika områden och branschsegment.

Kontor finns placerade i Sundbyberg, Lycksele, Köping, Gävle, Borlänge, Mora, Västerås, Stockholm och Göteborg. Idag har vi ca 270 av Sveriges kommuner som kunder.

Några trender i Samhället

- Inom kort kommer 85% av befolkningen bo i städer och närmare hälften av Sveriges befolkning kommer återfinnas i ett 50-tal av landets 290 kommuner
 - Vi får tätorter med **framkomlighetsproblem** och en glesbygd där det **kommunala uppdraget** troligen kommer spänna över **stora ytor** med **färre resurser**
- Runt år 2020 beräknas de demografiska kurvorna för både landets pensionärer och nyfödda att ligga i topp
 - **Behovet av vårdplatser ökar samtidigt som antalet förvärvsarbetare minskar**
- För att öka den offentliga sektorns tillgångar krävs fler arbetade timmar eller skattehöjningar samtidigt som andelen pensionärer och nyanlända ökar och de som är i arbetsför ålder vill jobba mindre
 - **Våra kunder kommer få mindre pengar...**
- Ni kommer vara beredd att betala för rätt tjänster men inte för tekniken
 - **Kostnaden för teknik sjunker, men möjligheter för utveckling av tjänster ökar**
- Allt färre har tålamod med det som tar tid och kräver djupare engagemang, det är snabba lösningar som gagnar mig nu och som inte krånglar som gäller.
 - **Leverantörerna måste bli mer snabbbrörliga och hjälpa till att skapa ett effektivare digitalt samhälle**

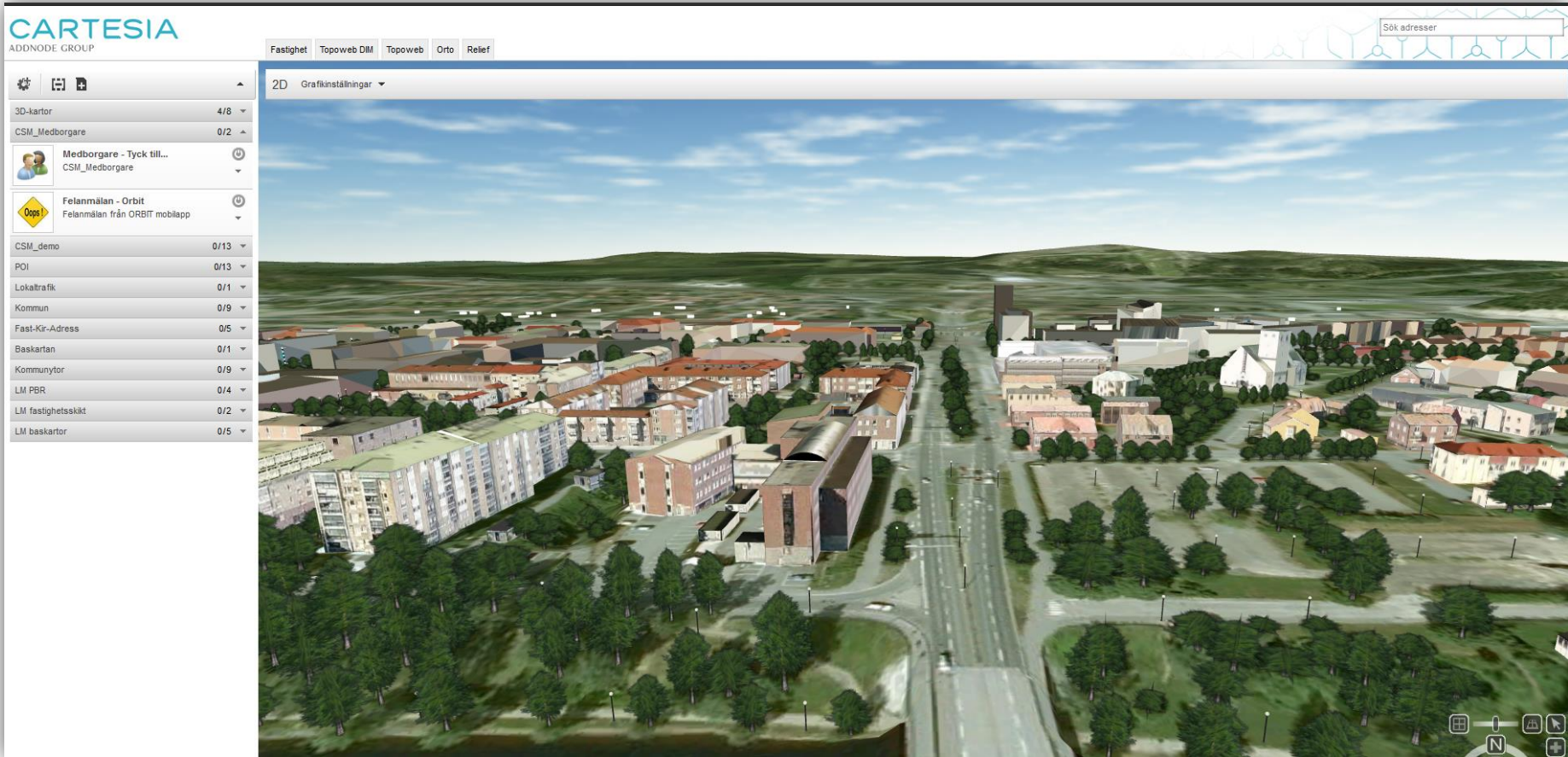
Kräver ett effektivare digitalt samhälle

Vad värderar kunderna?

- ”En färdig standardlösning med ett etablerat arbetssätt för innovation och långsiktig utveckling och återkommande underhåll”. Gärna Open Source men i produktform.
- ”Ett utvecklande partnerskap som omfattar mer än tekniska lösningar i form av en stor och välutvecklad konsultförmåga”

Effektivare digitalt samhälle

Effektivare digitalt samhälle



Gruppdiskussion C 30 min inkl. redovisning

Framåtblick:

1. Risker och framgångsfaktorer?
2. Hinner du nätverka utanför din organisation?
3. Vilka utanför din organisation samarbetar du med?
4. Vad behöver du just nu? Stöd, resurser, befogenheter.....
5. Hur bör rollen som GIS-samordnare utvecklas?

- GIS-samordnare möter ständigt risk för dubbelarbete, samma data skapas/lagras/förvaltas flera gånger. **Metadata och geodataförvaltning är viktigt, att bygga struktur och städa. 50% av kommunerna fillagrar i mappar. Hur ska det lösas? Få ordning och reda! Samarbete mellan kommuner, låta konsulter styra? Låta varje verksamhet bestämma sin information i sitt system. LinedIn?**
- Framgångsfaktorer är nätverkande, att lyckas i kommunikationen så att **folk inte springer åt fel håll. Varför blir det så? Samband till att GIS-samordnaren inte är på strategisk nivå. Rollen behöver bli tydligare.**
Hålla ständig kontakt, flexibilitet.
- Återrapportering av kartfel, för att rätta fel i kartan. Nyckeltal **MINST x antal fel** rapporterade, för att veta att rapportering pågår för det finns alltid fel i kartan. *Stockholm Vatten*
- GIS-samordnare nätverkar internt och externt, som en del av tjänsten. I minder kommuner är GIS-samordnaren ensam om att jobba med GIS och är **tvungen att nätverka** med; kollegor i andra kommuner, GIS-förening, leverantörer, konsulter, kommunala bolag, Miljö, Mät och Kart, VA, IT, Bygg, Plan mm.
- **Framgångsfaktorer**
- En GIS-samordnare bör jobba med Information, Utbildning, Kommunikation, Synas, Höras, Internt och externt nätverkande. Marknadsföra GIS internt i kommunerna, lyssna, göra studiebesök internt och externt. **Man måste ta sig tid att prioritera. Lyfta blicken!**

- **Risker:** Att inte få med sig beslutsfattare. Misslyckanden i jobbet kan vara att något går fel inom upprätthållande av kvalitet, ajourhållning, metadata.
- Känner väldigt stort ansvar att göra allt. GIS-samordnare blir GIS-ingenjörer. Risk att man själv springer fel om man inte orkar lyfta blicken.
- **GIS-samordnare i framtiden:**
- GIS-samordnare har behov av Tid, Pengar, Befogenheter, **Byte till en annan organisatorisk plats**, Bollplank.
- Rollen bör utvecklas till att ha ansvar för budget och därmed ha mandat som beställare och ta beslut. Viktigt för rollen GIS-samordnare är att **lämna teknikfrågor och gå mot mer strategisk roll** med budget och större mandat och bättre status för rollen.
- **GIS-samordnaren behövs än mer. Kvalitet blir ännu viktigare. Måste sitta närmare beslutsfattare. (Inte tillåta att man plockar coola saker från höger och vänster.)**

Fortsätt diskutera på LinkedIn

- Nätverk för GIS-samordnare
- <https://www.linkedin.com/groups/7420726>
- Eric Jeansson Göteborg stad kontaktperson
- Några frågor har skickats ut till Nätverket på LinkedIn.



TACK

Workshop C: För GIS-samordnare
Förbättra GIS-samordningen i Sverige genom att mötas, prata
och dela erfarenheter mellan GIS-samordnare.

Helena Ringmar Eskilstuna kommun
Greger Hellman Sokigo