

Registerdata på karta

Att sudda ut administrativa gränser

...och uttrycka statistik i geokodad miljö

Carte Figurative des pertes successives en hommes de l'Armée Française dans la campagne de Russie 1812-1813.

Russie par M. Minard, Inspecteur Général des Ponts et Chaussées en retraite Paris, le 20 Novembre 1869.

Les nombres d'hommes présents sont représentés par les largeurs des zones colorées à raison d'un millimètre pour dix mille hommes; ils sont de plus écrits en travers des zones. Le rouge désigne les hommes qui entrent en Russie, le noir ceux qui en sortent. Les renseignements qui ont servi à dresser la carte ont été puisés dans les ouvrages de M. M. Chiers, de Légué, de Fezensac, de Chambray et le journal inédit de Jacob, pharmacien de l'Armée depuis le 28 Octobre.

Pour mieux faire juger à l'œil la diminution de l'armée, j'ai supposé que les corps du Prince Jérôme et du Maréchal Davoust qui avaient été détachés sur Minsk et Mohilow et ont rejoint vers Orscha et Witebsk, avaient toujours marché avec l'armée.

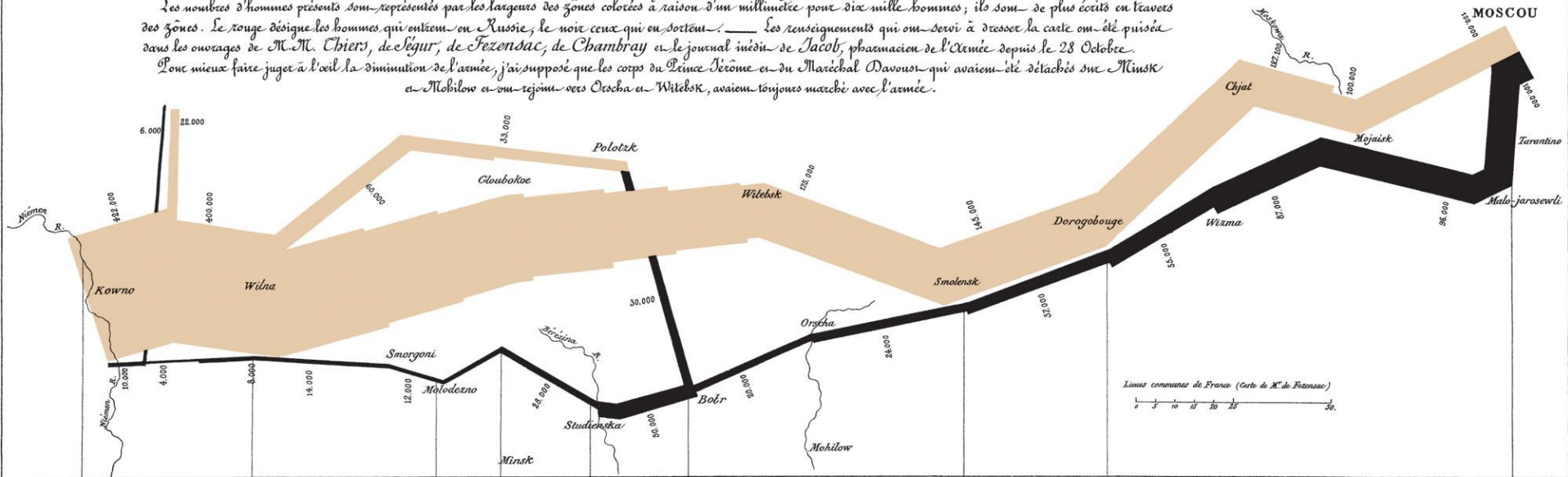
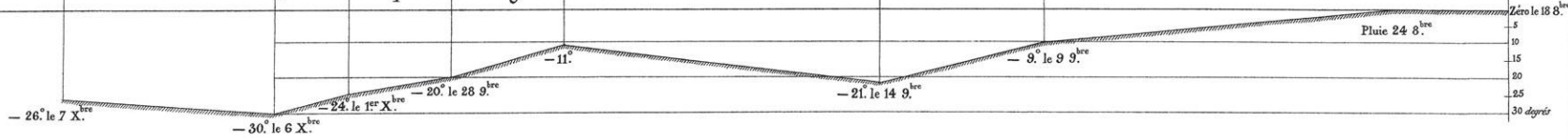


TABLEAU GRAPHIQUE de la température en degrés du thermomètre de Réaumur au dessous de zéro.

Les Cosaques passent au galop le Niemen gelé.



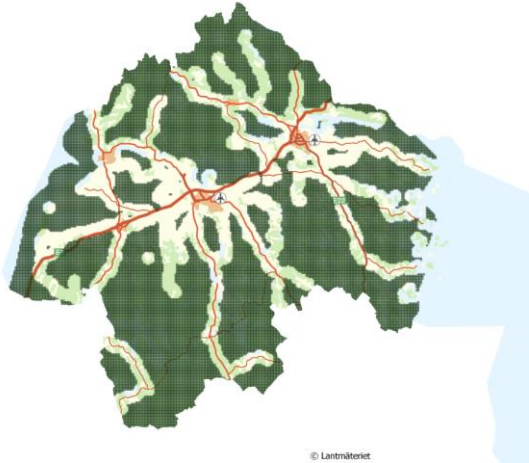
Autog. par Regnier, 8. Par. S^{te} Marie S^{te} G^{de} à Paris.

Imp. Lith. Regnier et Douvlet.

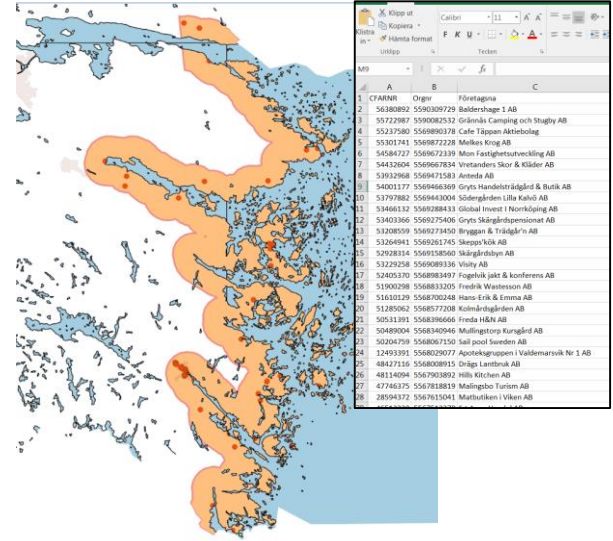
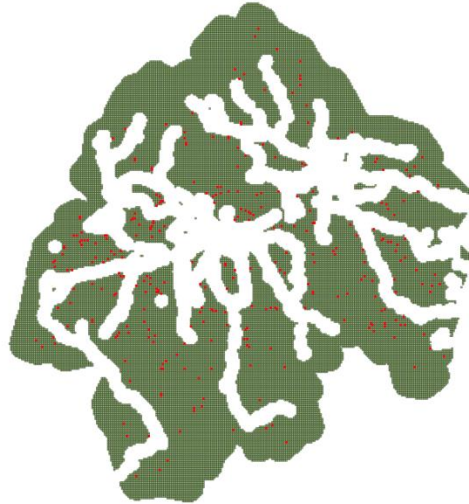
Regional utveckling i urval

- Fysisk planering
 - Länstransportplan-upprättande
 - Bredbandsutbyggnad
 - Landsbygdsfrågor
 - Folkhälsa
 - M.fl.
- Fastigheter, vägar...
 - Trafik, hållplatser, spår...
 - Ledningar, kapacitetsmätningar, markdata...
 - Näringsliv, servicepunkter...
 - Individer, hushåll...

I sin enklaste form uttryckt i:

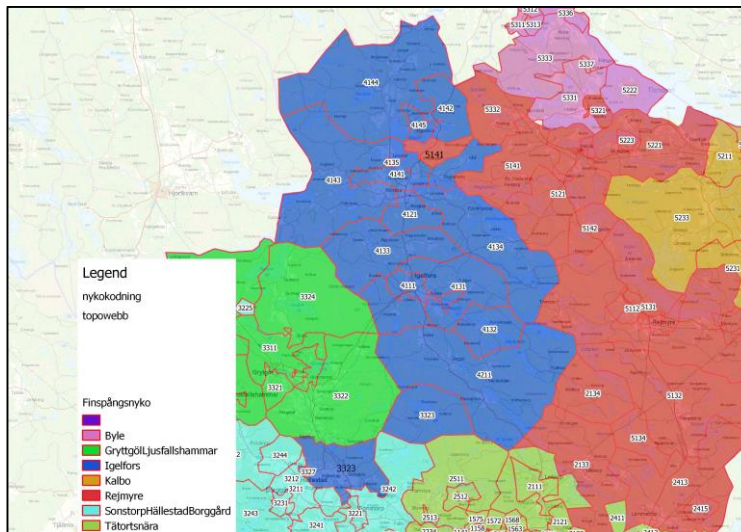
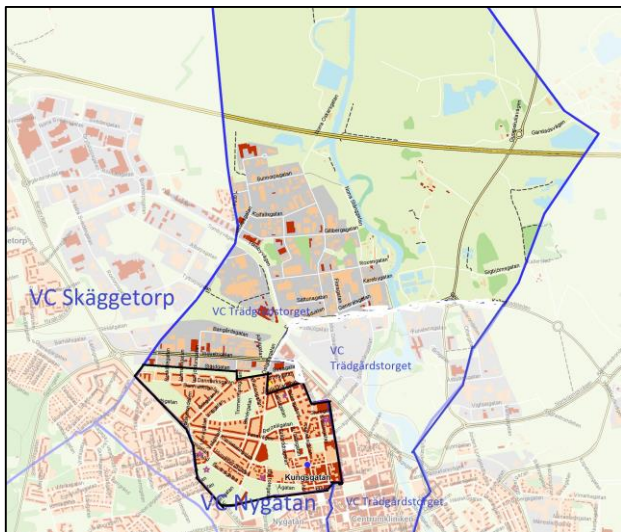


Vilka individer?



Vilka verksamheter?

GIS-utmaningar för samhällsvetaren



SCBs regionala MONA-databaser

- Benämns ibland som "supercross", vilket är programvaran där databasernas hanteras.
- Tre databaser:
 - Befolkningsdatabas
 - Sysselsättningsdatabas, som innehåller både natt- och dagbefolkning för regionen.
 - Flytt-databas
- Majoriteten av länen använder databaserna i dagsläget
- Behovsprövas årligen av SCB, utifrån beställarens behov och beställning
 - D.v.s. det är en konstruerad produkt (inte standardprodukt)

Databasernas uppbyggnad

- Anonymiserade raddatabaser med omkring 300 variabler
 - D.v.s. 300 variabler per rad/individ
- Geografiskt kodade ner till 500-metersrutor
- Svagheter: Inte longitudinell (Flera regioner har dock databaser för de senaste tio åren)
- Styrkor: Möjligheten att korsa olika typer av data om individer

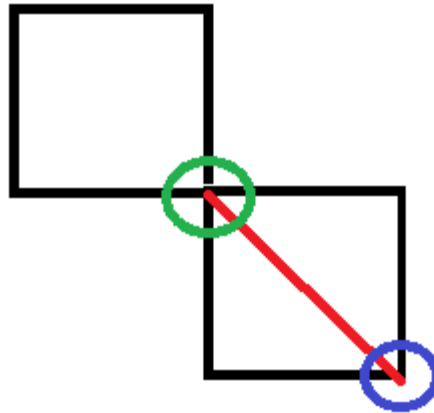
Databasernas innehåll (i urval)

- Hushållens och individernas ekonomiska förhållanden
 - Inkomst av lön, kapital, bistånd, etc.
- Hushållens och individernas sociala status
 - Gift, samboende, barn i hushållet, etc.
- Uppgifter om individens arbetsliv, bakgrund och utbildning
 - Yrke, utbildningsnivå & -inriktning, födelseplats (även föräldrars födelseplats).

Avståndsberäkningar

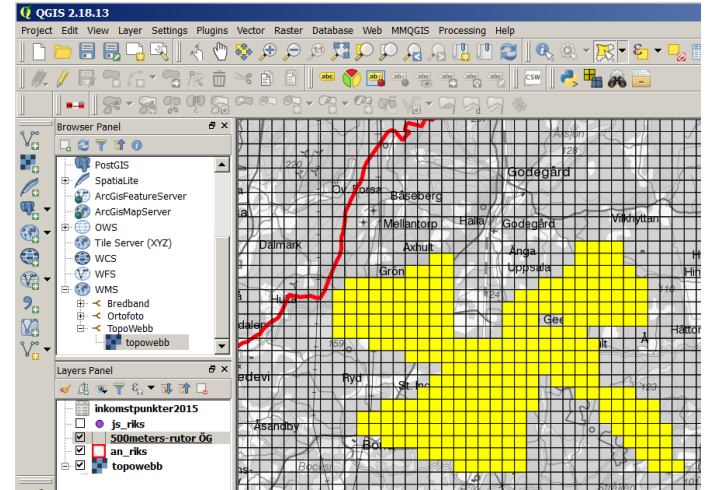
Eftersom sysselsättningsdatabasen har dubbla poster (natt- och dagbefolkning) kan pythagoras-sats användas för avståndsberäkningar.

Det går också att bygga egna områden som ignorerar administrativa gränser med rutor som bas.

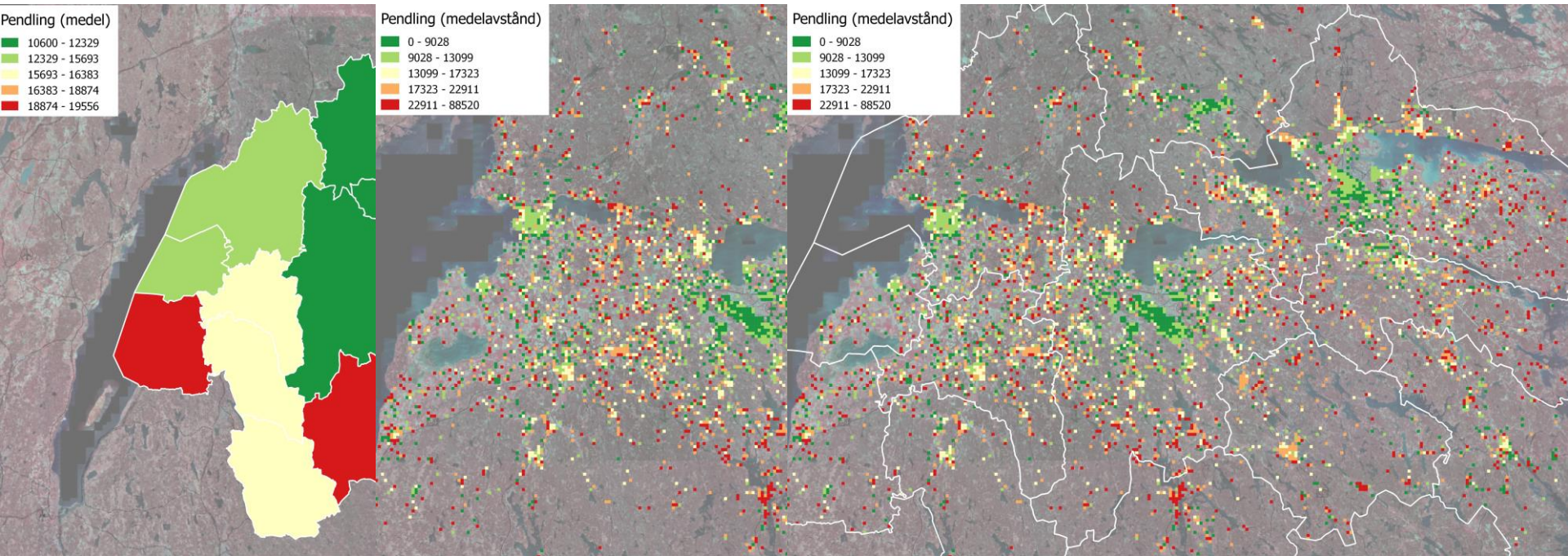


Relationsruta (arbetsplats)

Belägenhetsruta (bostad)



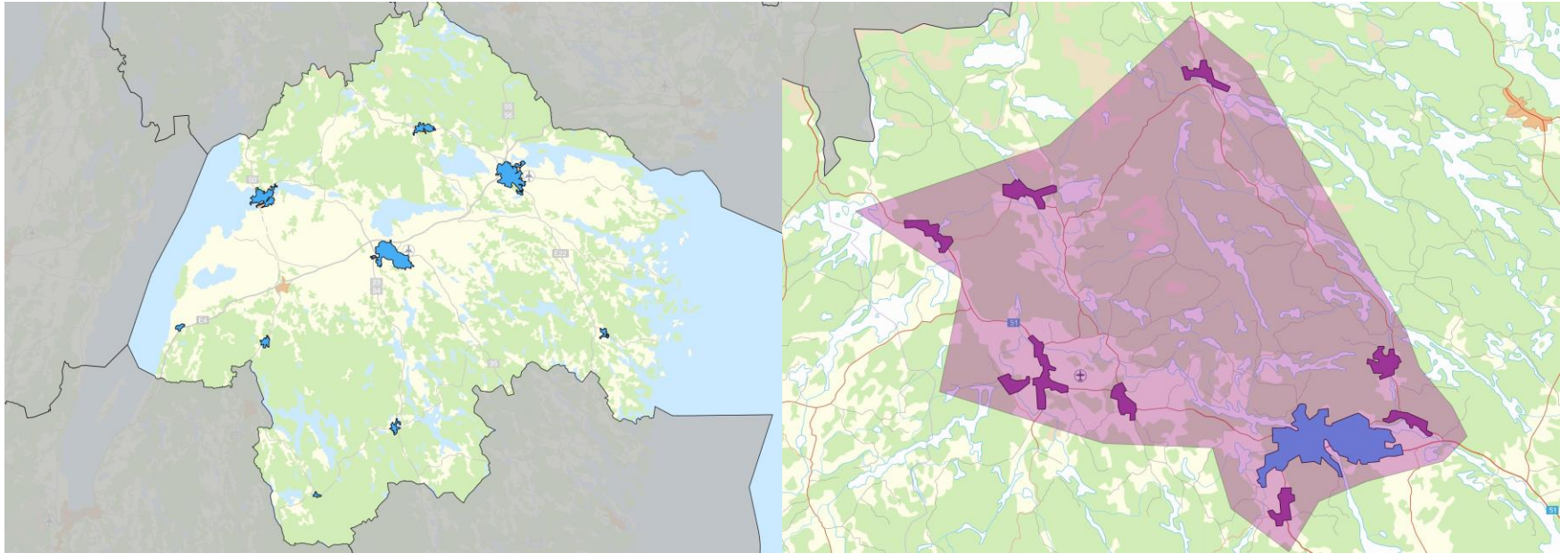
Hur stora är pendlingsavstånden?



Det går också att rikta frågan...

Var sover Linköpings
tätorts dagbefolkning?

Funktionalitet utifrån pendling



Exempel från Dalarna – vårdbehov och socioekonomi

- Statistik ur landstingets register - Supercross
- Minsta geografiska nivå i Supercross: 500 metersrutor.
- I Landstinget Dalarnas register: bokföringsadresser. Dock utan geografisk information.
- Mål: analysera vårdbehov/konsumtion i områden med liknande socioekonomisk/demografisk struktur



Problem

Regioner/Landsting men även kommuner underutnyttjar geodata de köper.

Såväl Landsting som Regioner saknar ofta en GIS-funktion och när en finns består den inte sällan av en individ.