

# Hållbar detaljplanering med hjälp av 3D-modeller

Anna Sara Bergkvist, Viktor Ljungström

Kartdagarna 2018-03-21



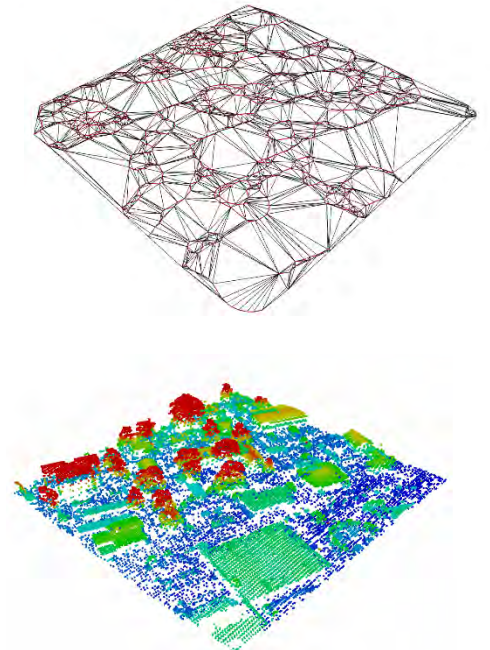
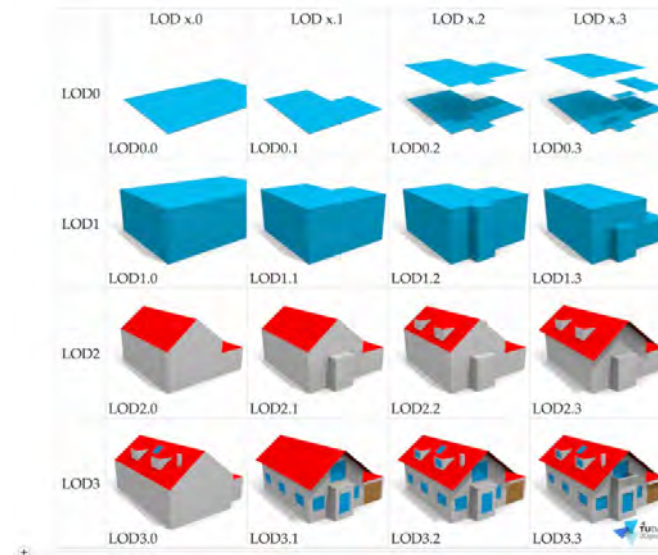
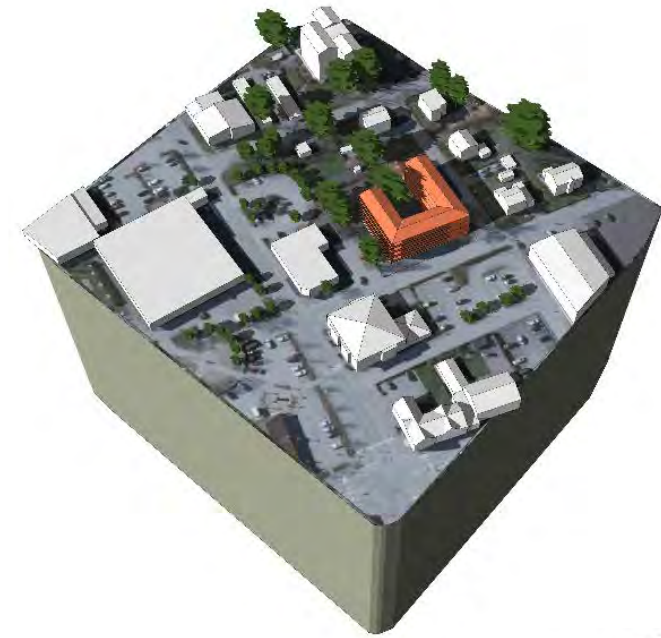
# Metria i korthet

- > 280 medarbetare, 24 kontor
- > Vi är experter på geodata, geodesi, kartografi, fjärranalys och GIS-utveckling.
- > Våra kunder finns inom bygg, infrastruktur, energi, telekom, skog, försvar, natur, kommun, finans och försäkring.



# Målsättning

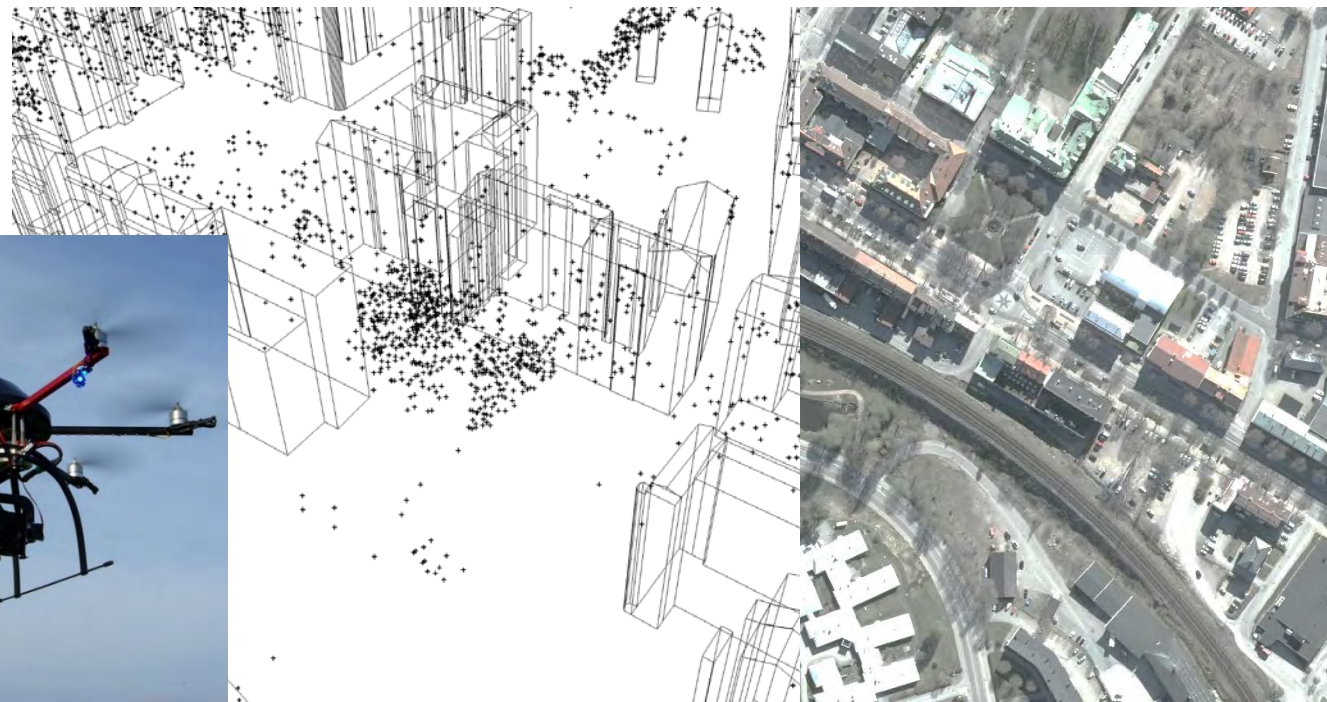
- > Anpassad för detaljplaneprocessen
  - > Volymstudier, skuggstudier, placeringsalternativ och illustrationer
  - > Dialog och beslut
- > Lättarbetad och tidseffektiv
  - > Få geometripunkter
  - > Enkla byggnadsvolymer
- > Förenklad modell som är objektiv
  - > Ej manipulerad omgivning
  - > Schematiserad



# Grundmodell

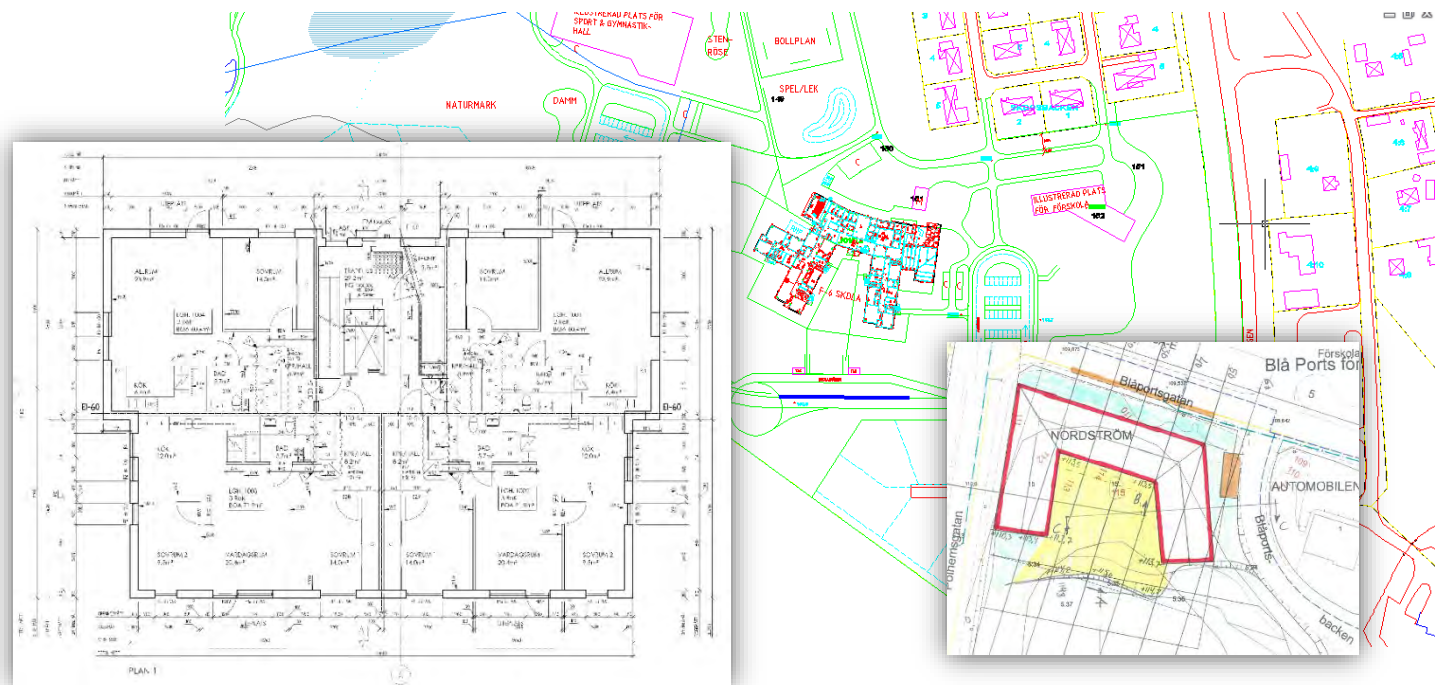
## > Terrängmodell

- > Höjddata
- > Ortofoto



## > Vissa element

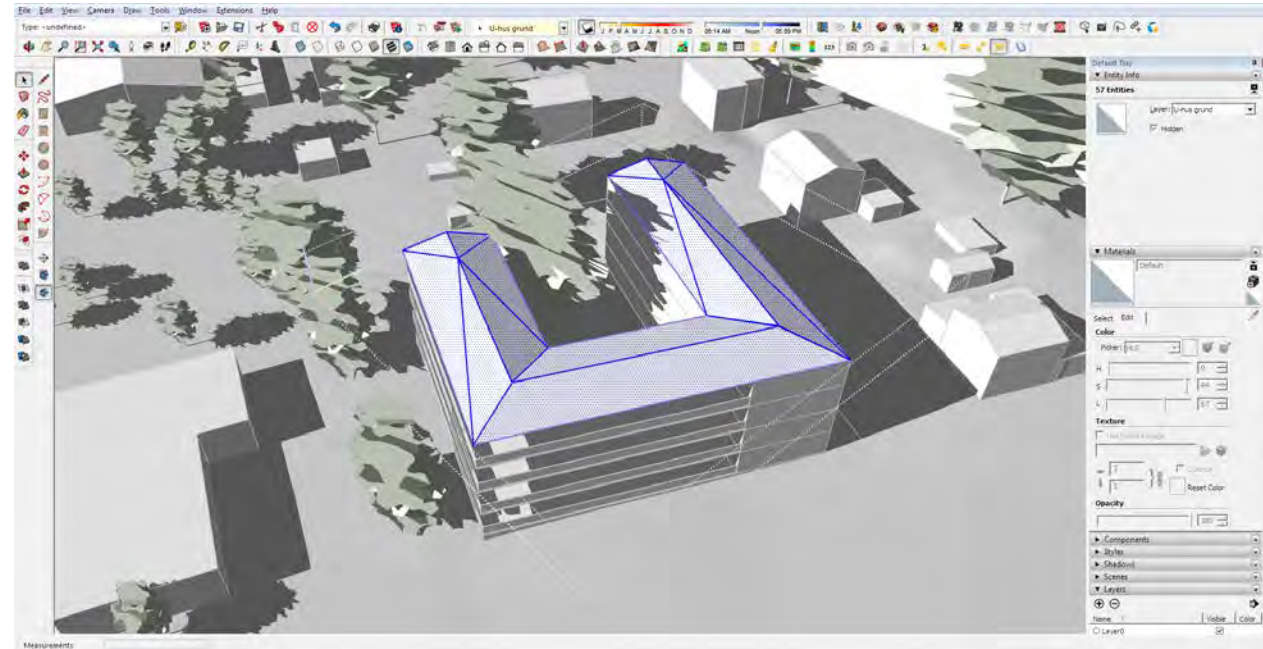
- > Byggnadslinjer, fastighetsgränser
- > Skisser, ritningar
- > Träd
- > Befintliga byggnader



# Arbetsmodell

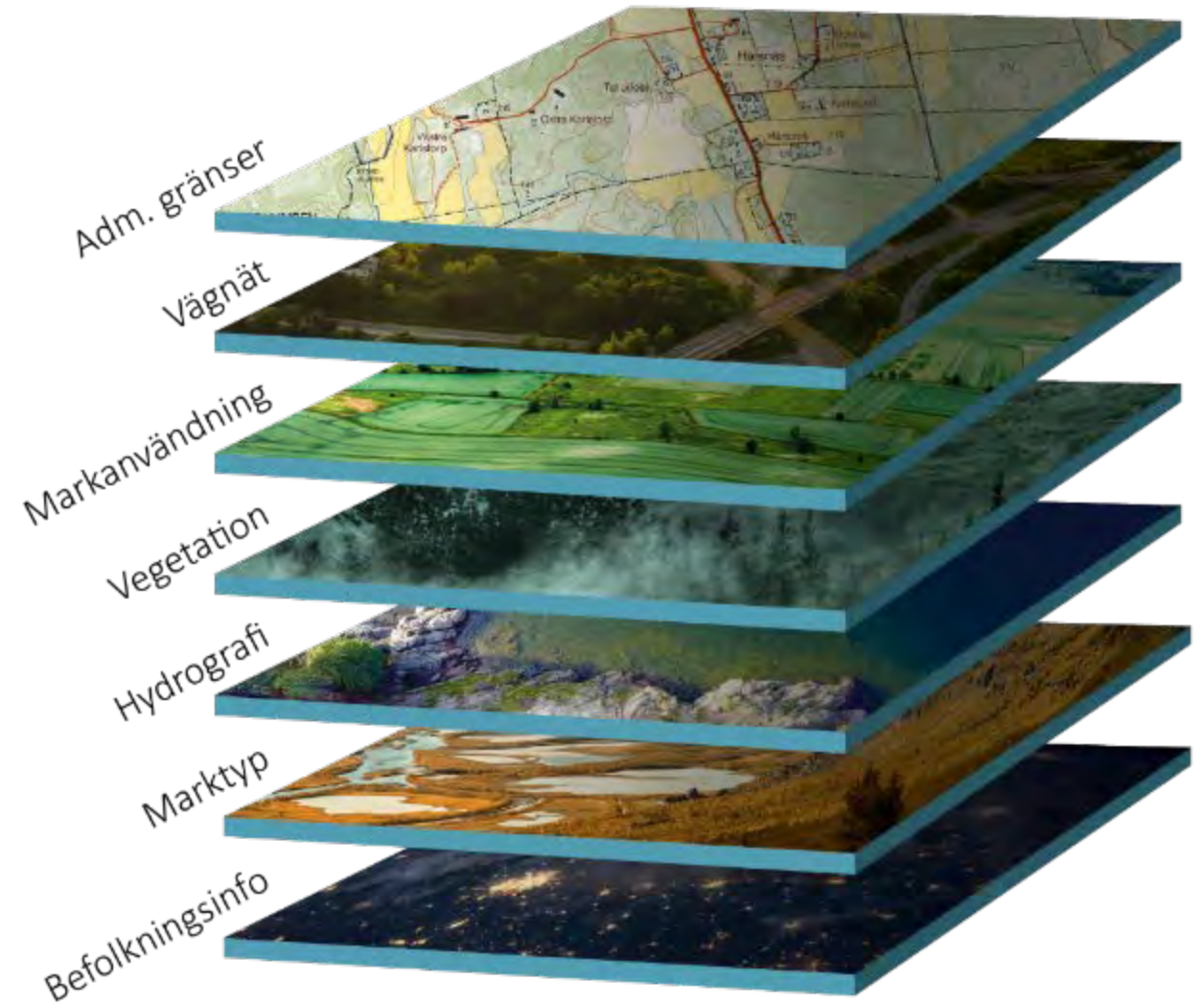
- > Olika bebyggelseförslag
- > Efterbehandling
- > Bilder/renderingar
- > Animeringar

Vad ska mottagaren se?



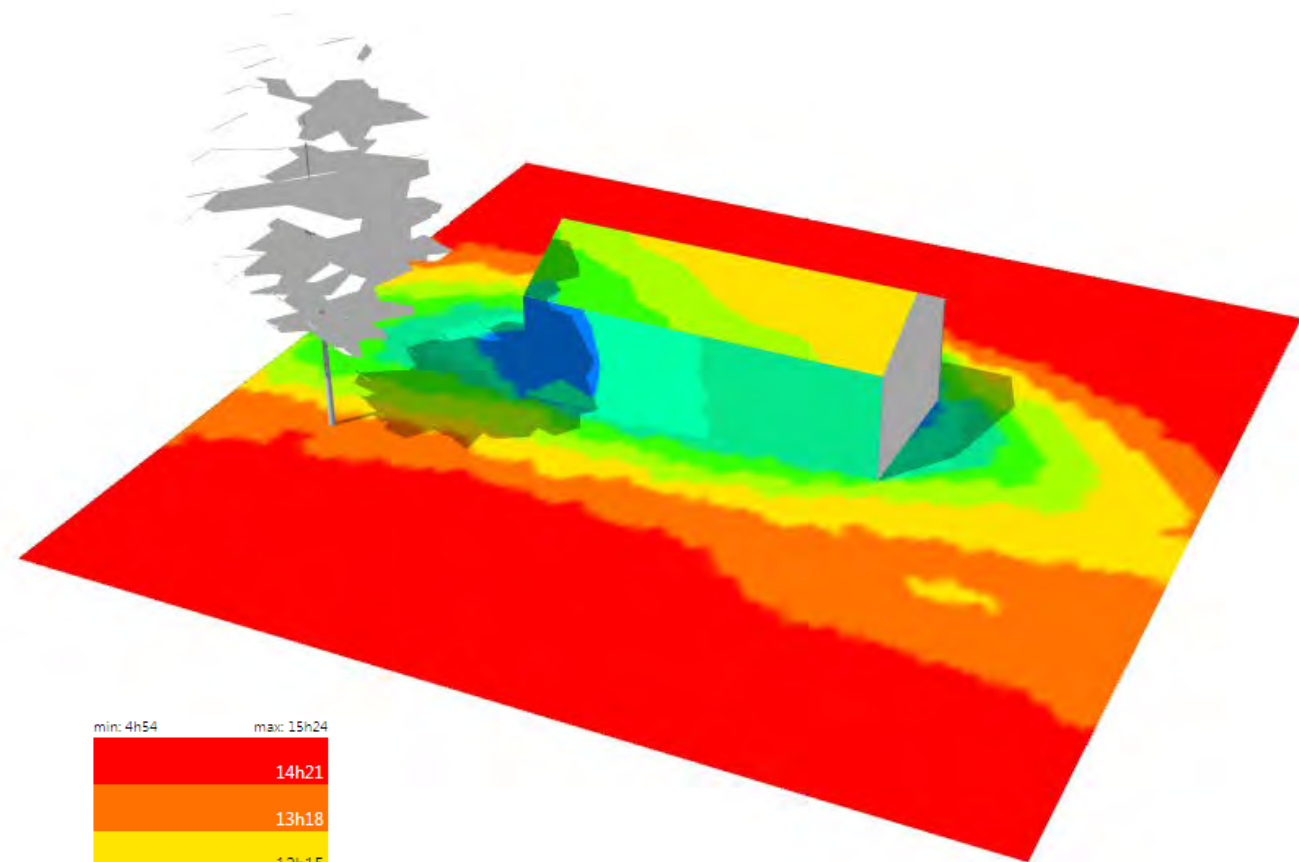
# Utgår från GIS-data

- > Öppna data
- > Underlag från kommunen
- > Metrias egna geodatalager
- > Ny data



# Solstudier

- > Var är det lämpligt att placera solceller?
- > Var ska uteplatsen placeras?



# Terrängstudier

- > Hur kommer regnvatten att rinna?
- > Avstånd till vattendrag?
- > Nivåskillnader?





# Hållbarhet

## > Ekologiskt

- > Anpassning efter mikroklimat och terräng

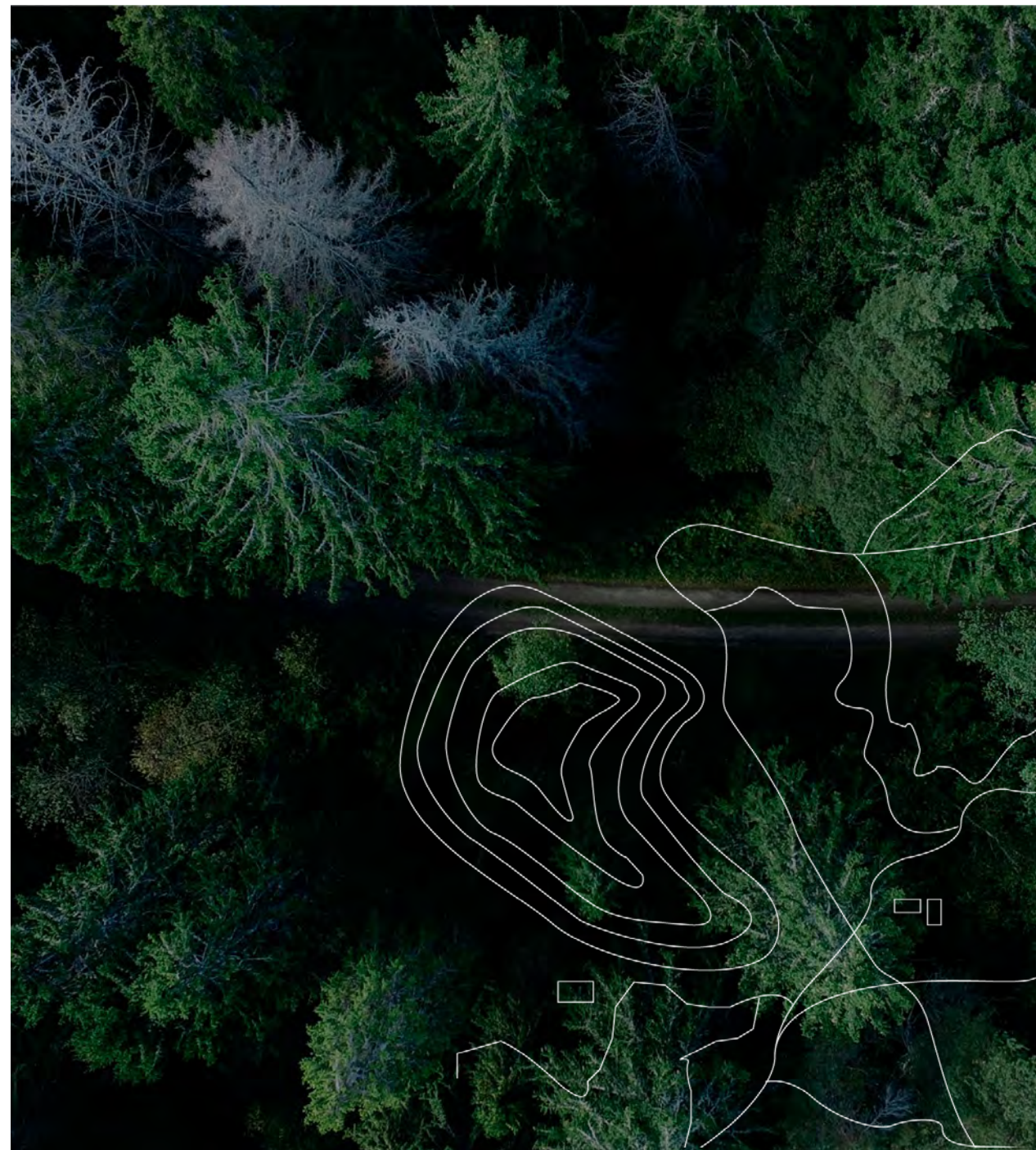
## > Ekonomiskt

- > Korrekt bedömning av platsens förutsättningar

- > Minskad risk för överklagan

## > Socialt

- > Medborgardialog, underlättar beslut



# Exempel Tranås

- > Enkel modell över centralorten
- > Gjort för att planhandläggaren själv ska kunna vidarearbeta områden i samband med planprocessen



# Exempel Vaggeryd och Ydre

- > 3D-modeller gjorda för den specifika planprocessen
- > Kan göras i hela landet med Laserdata NH som grund



# Exempel Vaggeryd och Ydre

- > Modellen kan exporteras och visas i externa visare för att t.ex. bäddas in i hemsidor
- > Målet är att göra kostnadseffektiva modeller som kan användas hela vägen från skisstadiet till tomtförsäljning



# Tack!

Vi visualiserar verkligheten för att  
leva på ett hållbart sätt

[planarkitekt@metria.se](mailto:planarkitekt@metria.se)

