

PLANDATABAS/PLANMOSAİK

Inom Norrköpings kommun gäller 1331 detaljplaner och de täcker sammanlagt 110 kvadrat km.

Detaljplaner har olika utseenden, vissa är gjorda i år och andra för hundra år sedan, många är raster och vissa CAD. Finns i olika referenssystem. Allt detta skapar problem för tjänstemän och vi ville skapa en enhetlig produkt som kan överlagras med andra datakällor. Sista åren har vi därför digitaliserat alla plankartors egenskaper och användning. Skrivit in dess betydelser. Nu kan vi visa hur resultatet blir och ge exempel möjligheter analyser tillsammans med annan data.

Varför en plandatabas?

Läget i Norrköping innan arbete med plandatabas

- Det fanns datalager med info vilken plan som gäller och planhandlingar/kartor fanns i digitalt arkiv
- Inte många CAD installationer bland tjänstemän, men även för de som hade CAD så fanns det begränsningar för plankartors användande
- Ett kartprogram på intranätet som är väl använt och omtyckt
- Problem att mäta i planer
- Avsaknad av aktuell bakgrund till planer, eller möjlighet att variera bakgrunds lager.
- Många är beroende av plankartor
- Ingen möjlighet till analyser / special lager

Vad tänkte vi oss?

Vi besökte Nyköping som har gjort en planmosaik och har sedan starten haft en ganska tydlig bild om vart vi vill:

<http://kartor.norrkoping.se/spatialmap>

Vilken status kommer mosaiken ha kontra planer?

- Planerna gäller

Så hur kommer vi hit?

Finansiering / uppstart

- Vi började utan finansiering, lämplig personal fanns.
Årsskiftet 2015/2016
- Fick medel i budget för att starta upp och har plockat in extra personal och pensionerad person kom in på fria timmar.

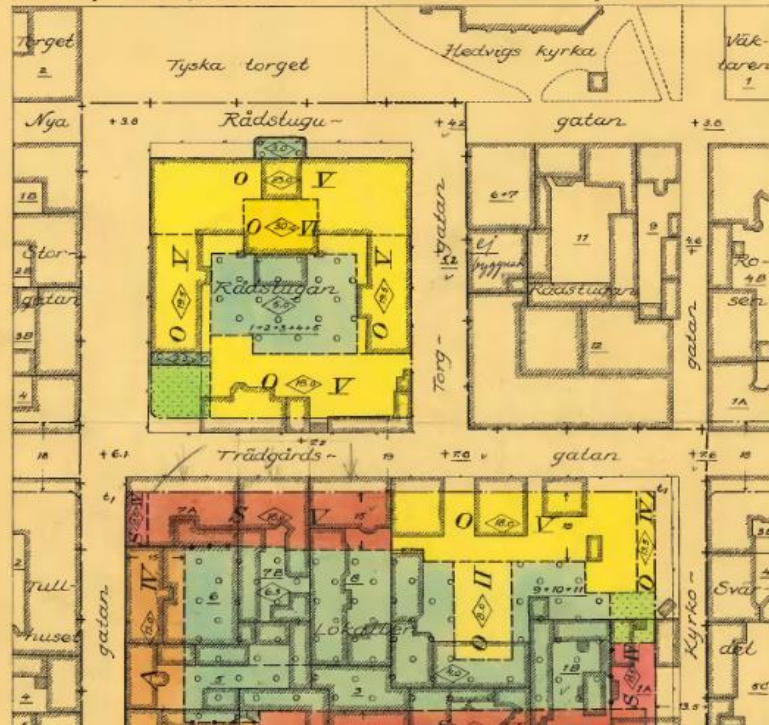
Plankartor i olika format:

- Raster, ca 1000 av 1331 planer
- Cad format, ca 330 planer
 - DGN gjordes planer i mellan 1998-2014
 - Dwg görs nya planer i
- CAD filer i olika referens system
 - Lokalt Norrköpingsssystem, ca 100 planer
 - RT90, ca 145 planer
 - Sweref 99, ca 80 planer
 - Några i okända felaktiga system

Detaljplaner olika utseenden: En gammal plan

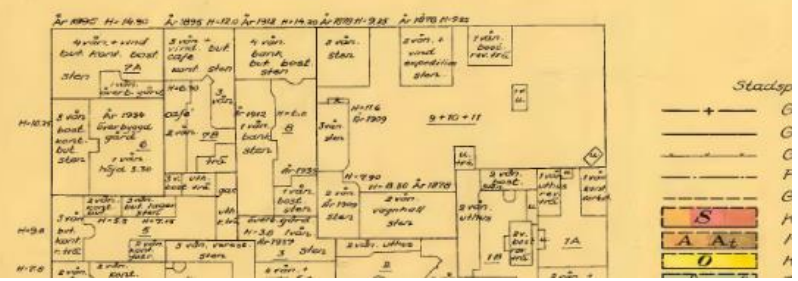
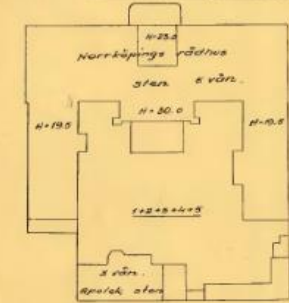
FÖRSLAG TILL ÄNDRING AV STADSPLANEN FÖR KVARTEREN LOKATTEN OCH SAMT DEL AV KVARTERET RÅDSTUGAN I NORRKÖPING.

Ändrat i enlighet med Byggnadsnämndens beslut den 10 mars och den 10 juli 1945.



UPPRÄTTAT DEN 20 OKTOBER 1944.
Carl O. Almqvist
E. Eriksson

Karta, visande befintlig bebyggelse



Lösning:

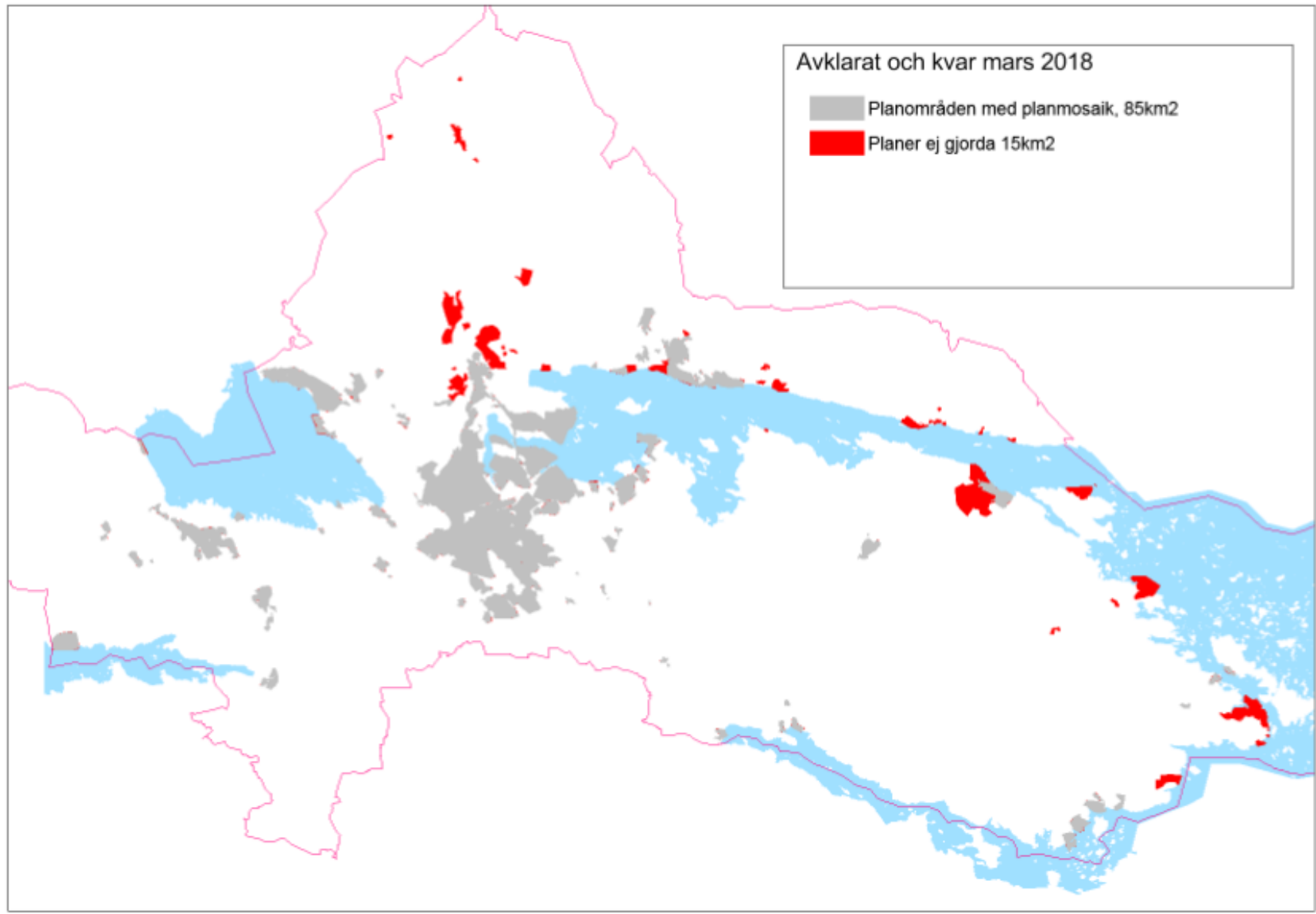
- Microstation
 - Bygga upp geometrier
 - Orientera raster-filer
- FME
 - Topologi kontroll, ytbildning
- MapInfo
 - Attribut insamling
- FME
 - Databaslagring

Budget:

- Fyra personer har gjort 98% av jobbet
- Sammanlagt har vi nu lagt 3850 timmar, allt av anställd personal
 - Ca 1,500,000 kr
- Nu ca 20 km² av 110km² kvar, men har även tänkt att göra en granskning av arbetet
- Men ser ut att klara budget på 3,000,000kr

Avklarart och kvar mars 2018

- Planområden med planmosaik, 85km²
- Planer ej gjorda 15km²



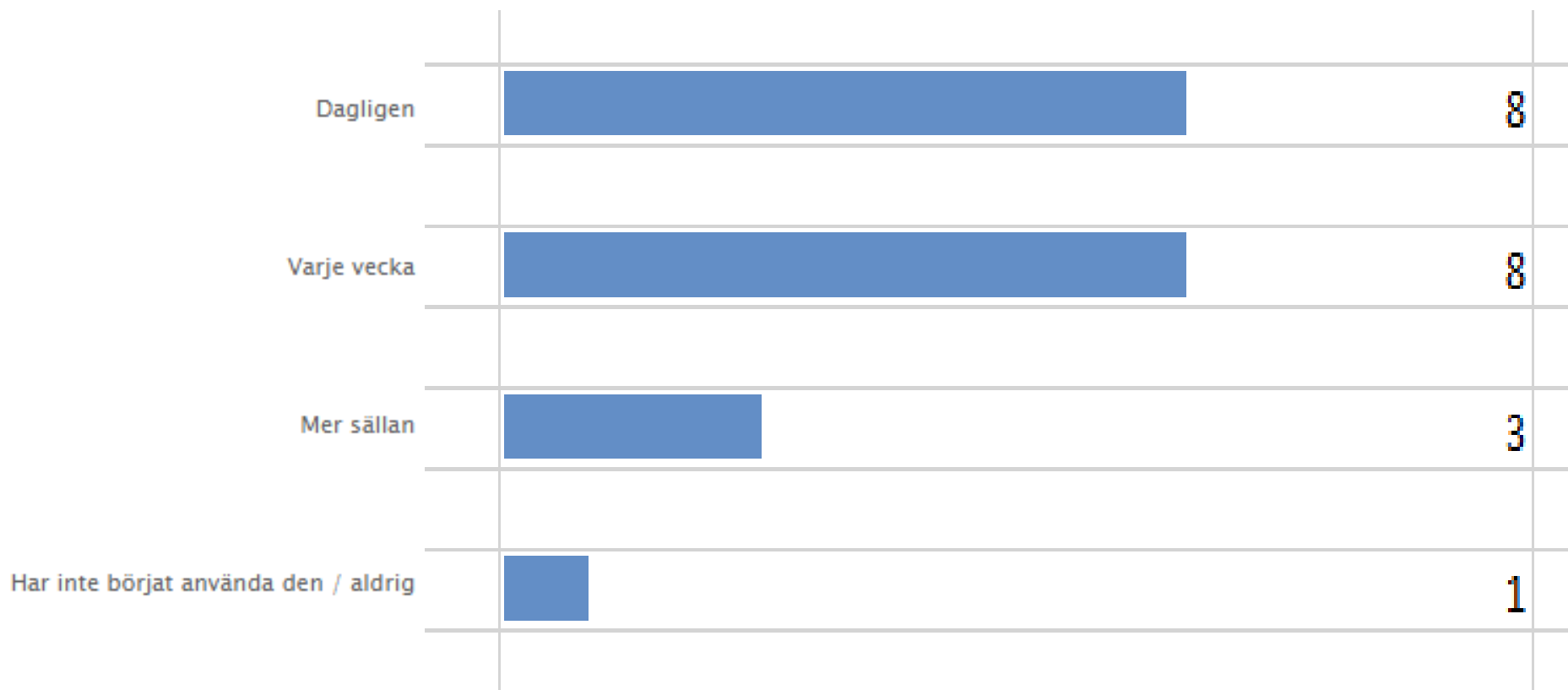
Andra analyser som vi gör

- Allmän plats mark
- Ledig verksamhetsmark
 - Handel o kontor
 - Samhällsverksamhet
 - Industri

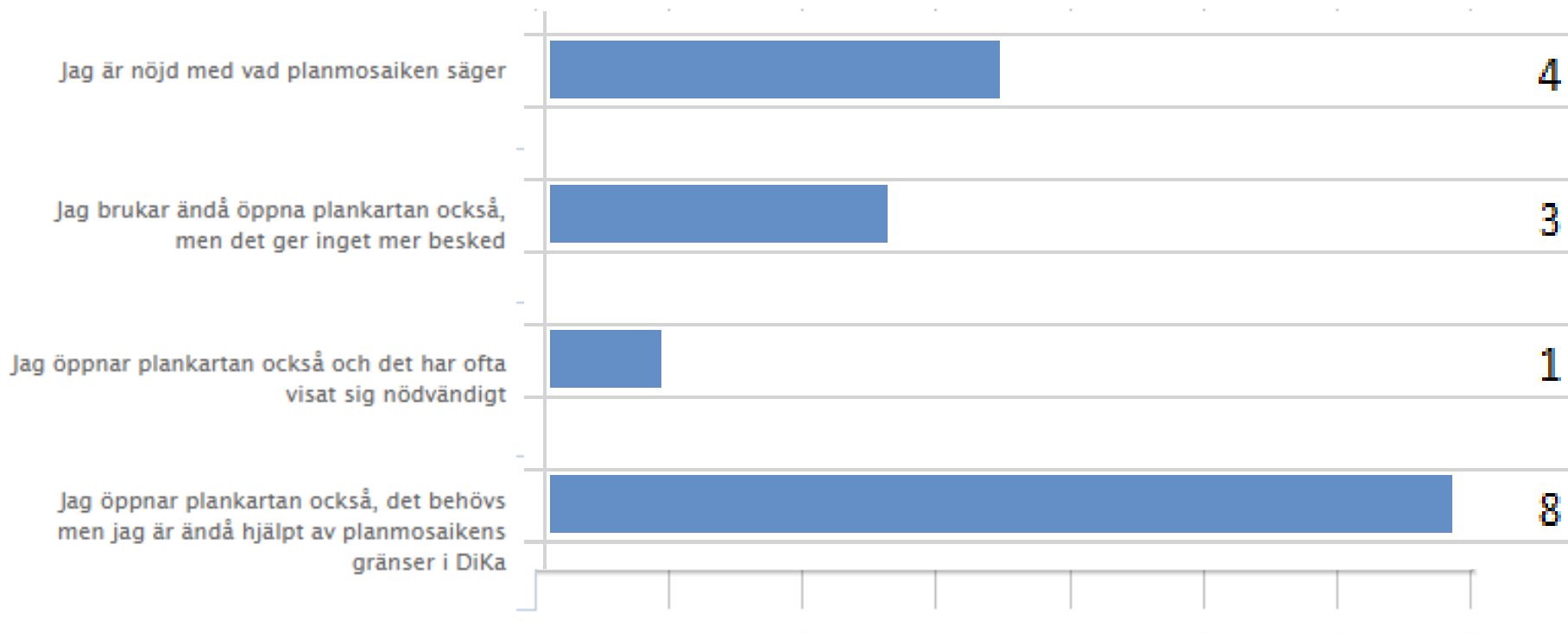
Andra analyser som kan göras?

- Byggnadshöjder, DP jämfört med verkligheten
- Exploateringsgrad, DP jämfört med verkligheten
- Parker, DP jämfört med verkligheten
- Enkelt att kontrollera var det är byggt inom prickmark
- Bygglovsansökningar på internetkarta, kanske i alla fall någon förhandskontroll

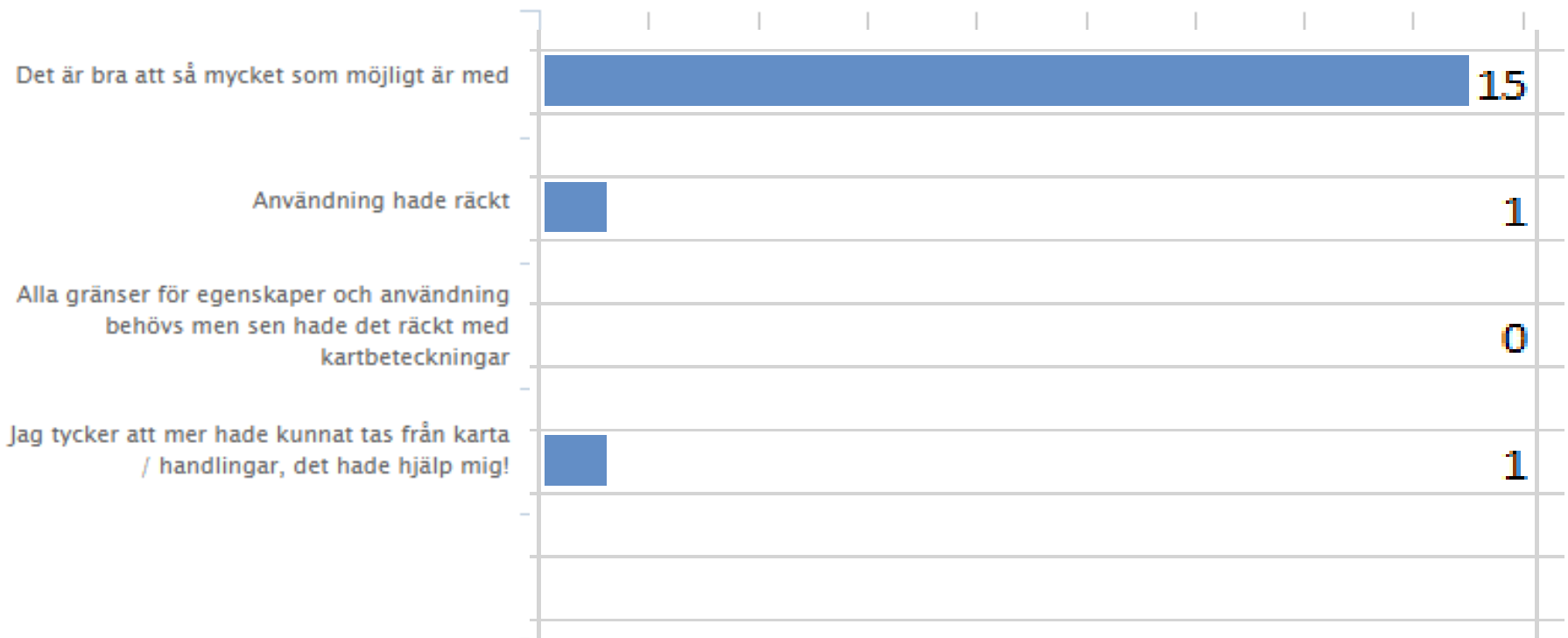
Hur ofta använder du planmosaiken?



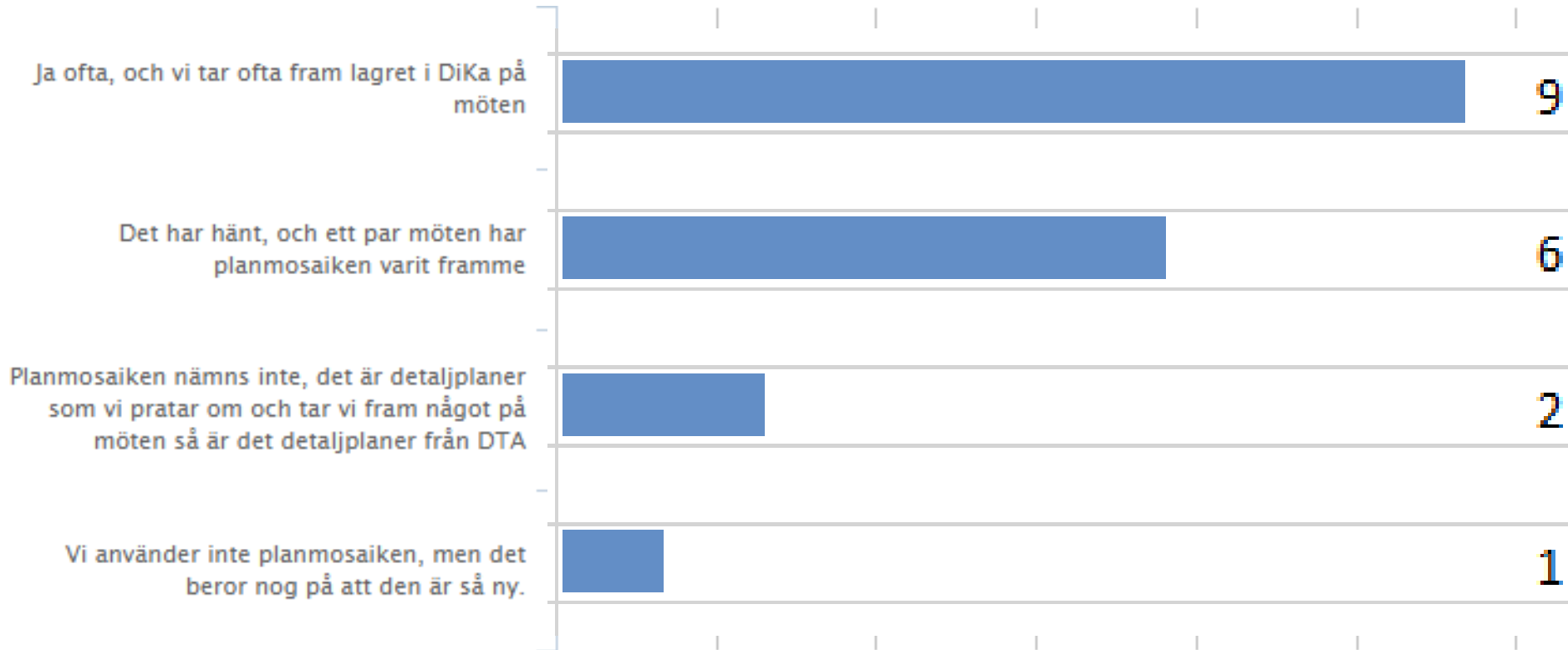
Om du använder planmosaiken för ett ärende, är du sedan nöjd med dess hjälp?



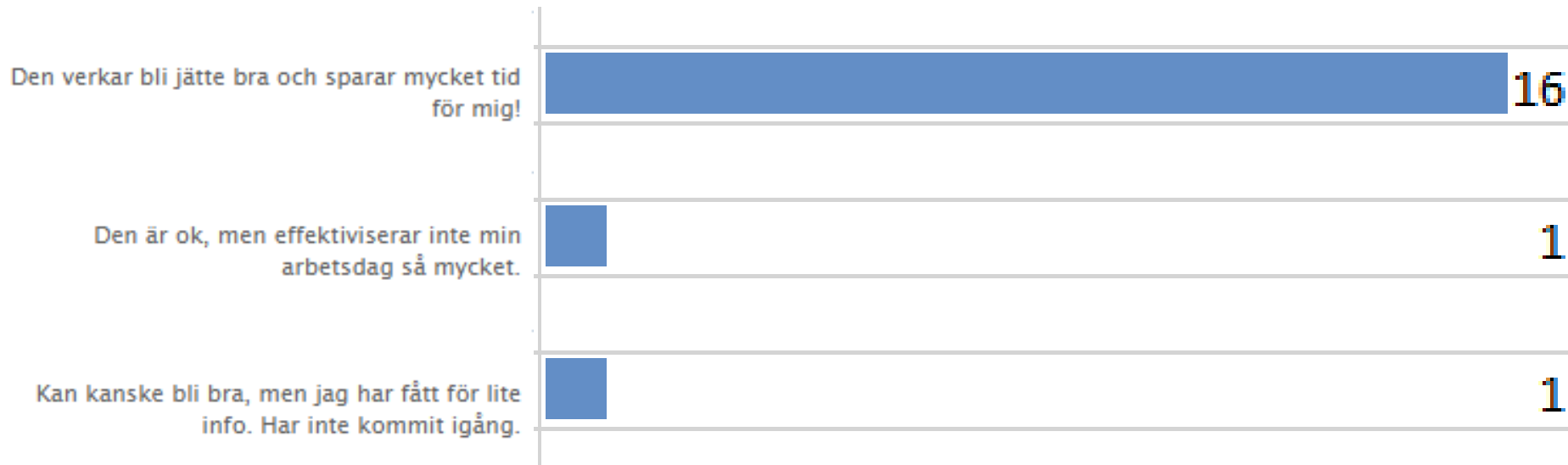
Ambitionen i uppbyggnaden har varit att få med så mycket som möjligt från planerna. Med info-klick ser du planens egenskaper i text. Vad anser du om detta?



Hur är det på ditt kontor, hänvisar du o dina kollegor till planmosaikens när ni diskuterar jobb?



Sammanfattningsvis, hur upplever du planmosaiken?



 www.norrkoping.se