

Geodata i kommunal kust- och havsplanering



Sveriges Kommuner och Landsting

- Intresseorganisation som driver medlemmarnas intressen
- Erbjuder medlemmar stöd och service
- Sveriges största arbetsgivarorganisation
- Inte en myndighet



Kust- och havsplanering – ett kommunalt ansvar

Ett kommunalt ansvar att planera för mark- och vattenanvändning enligt Plan- och bygglagen.

*” Översiktsplanen ska täcka hela kommunens yta och hållas aktuell. Den visar i grova drag hur kommunen vill att **stad och land** ska utvecklas, vilka områden som bedöms vara lämpliga för ny bebyggelse och var det inte bör byggas av olika skäl. Översiktsplanen vägleder detaljplanering och bygglov men är inte bindande.”*

Kusten

- 4 800 mil
- 40 procent av kusten är bebyggelsepåverkad inom 100 m
- 74 procent av kusten är bebyggelsepåverkad inom 300 m
- 82 kustkommuner

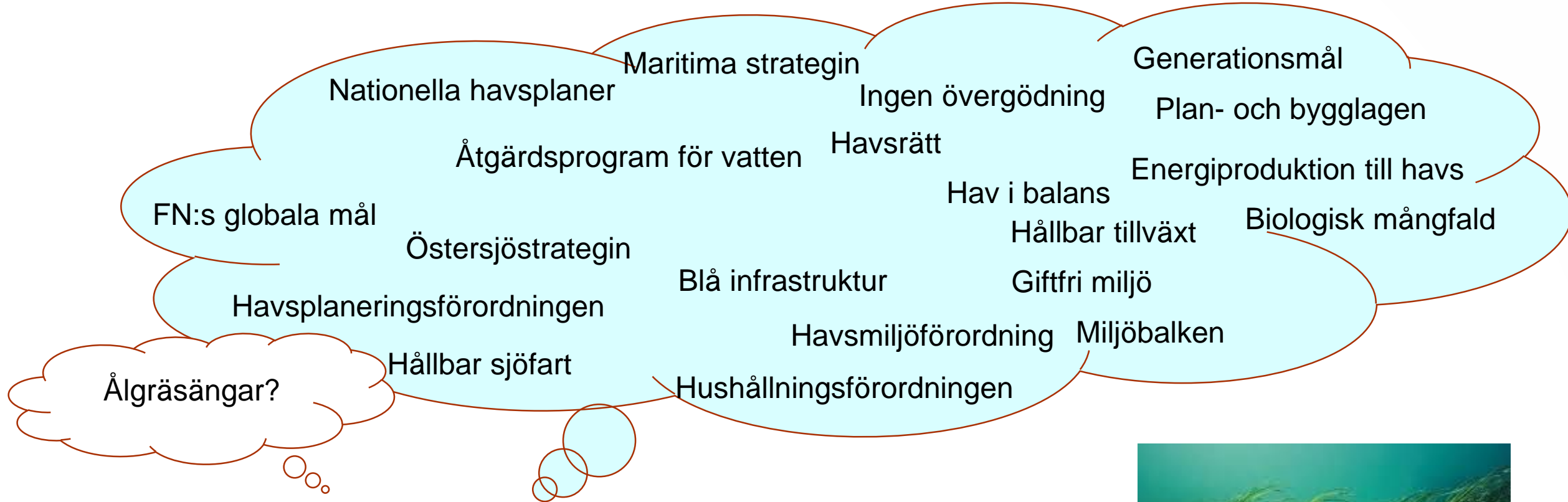


Kustkommunerna

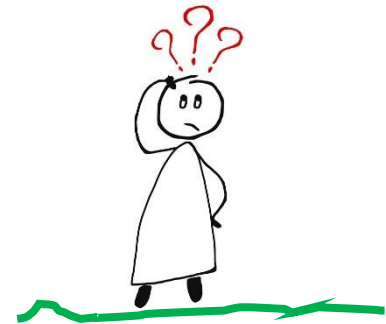
- Olika stora
- Olika lång kust
- Olika mycket hav (baslinjen)
- Olika intresseanspråk
- Olika klimatutmaningar



Utmaningar



Ålgräsängar?



Liten erfarenhet av att planera havet

- Bristande kunskap/kompetens
- Bristande insikt
- Bristande underlag

”Vi kan inte göra bättre bedömningar än vi har kunskap till”

Exempel på planeringsunderlag som saknas

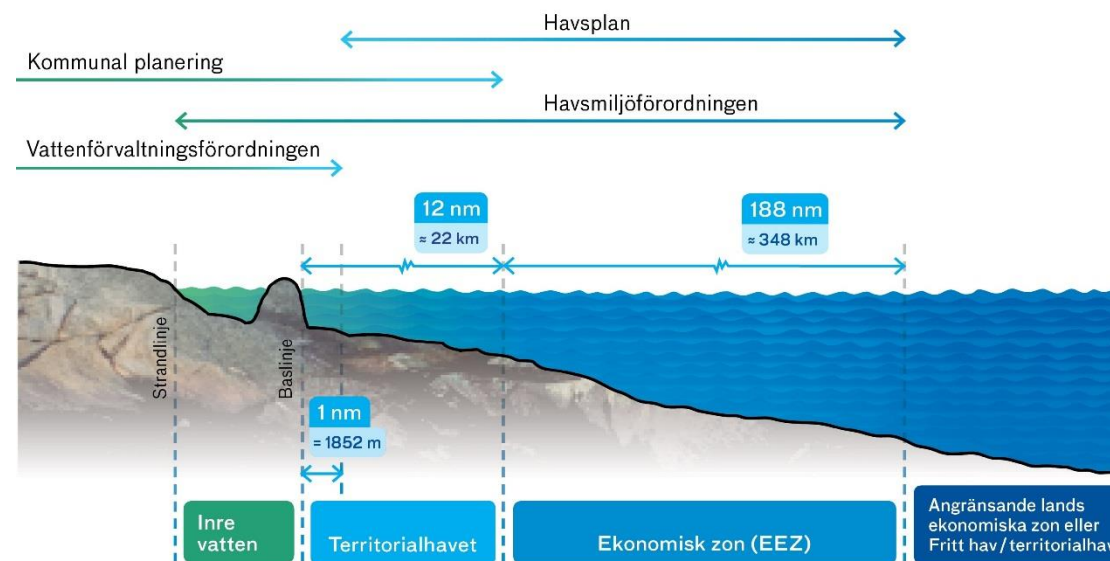
- Ekosystemtjänster
- Friluftsliv
- Högupplöst djupdata
- Marina naturvärden
- Marinarkeologi
- Tråldrag



Tre nationella havsplaner



Överlapp mellan planer



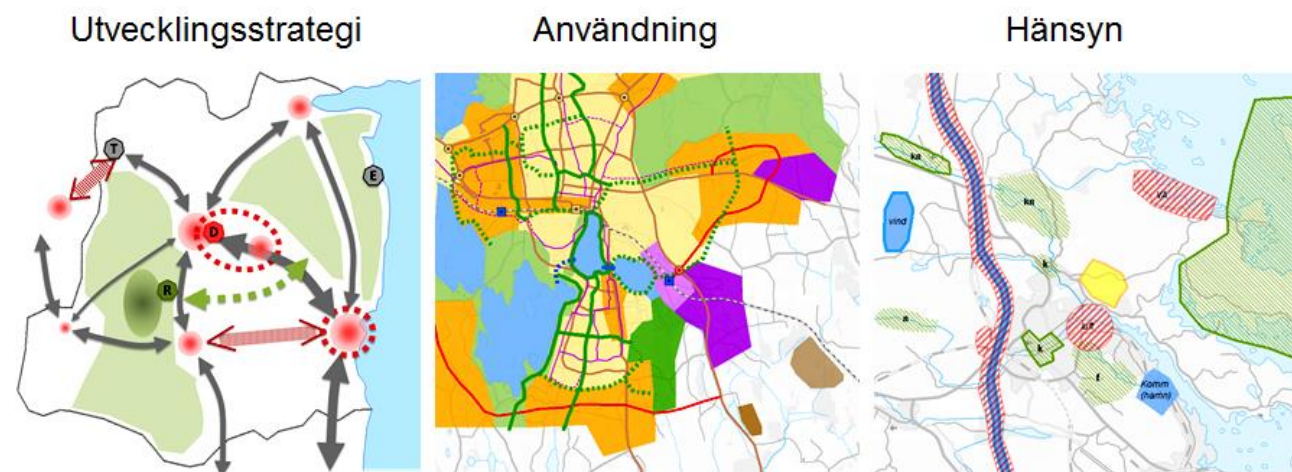
Kunskapsuppbyggnad pågår

- Kust- och hav i kommunal översiktsplanering
- Nationella havsplaner
- Regionala utvecklingsstrategier
- KOMPIS
- Vägledning Boverket
- Övriga myndigheter

men...vattenplanering är svårt!

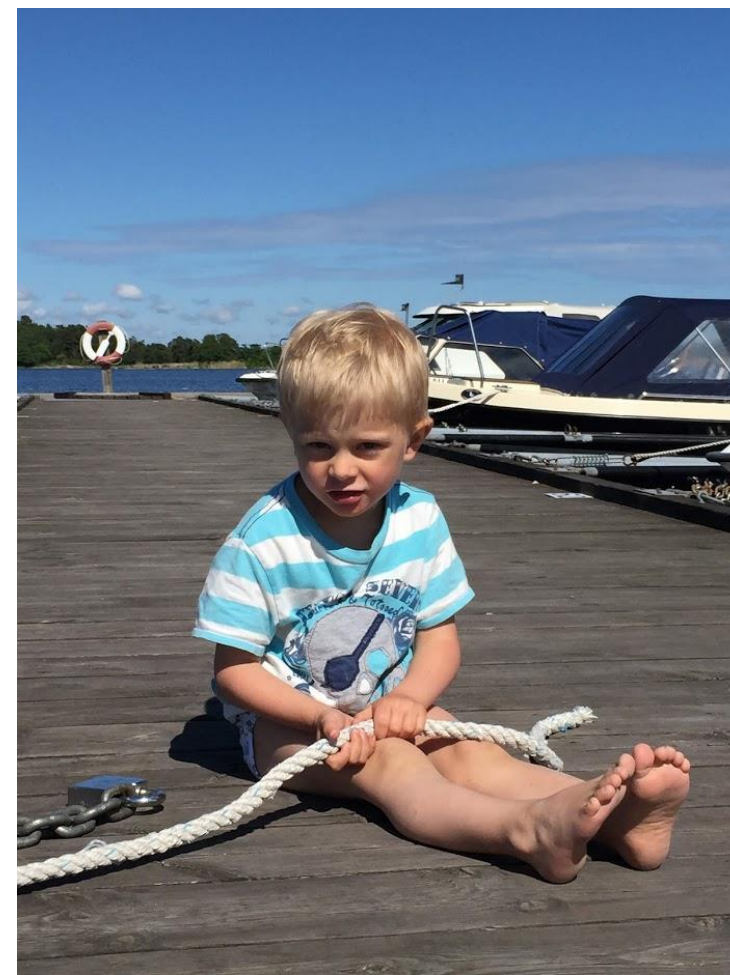
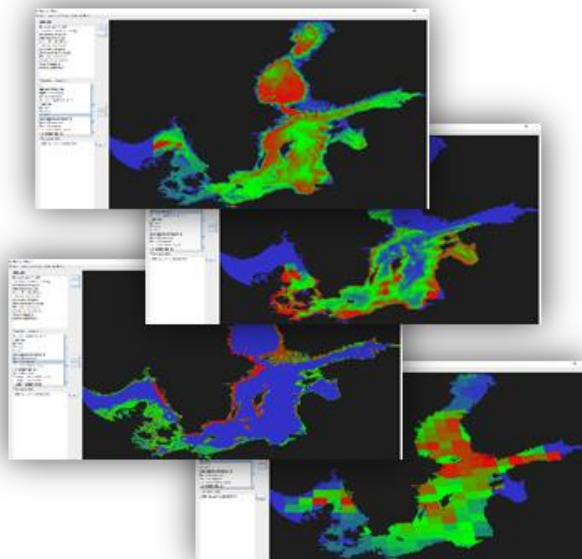
Planeringens förutsättningar

- Fatta beslut om markanvändning i ett större perspektiv
- Långsiktig användning
- Anspråk och avvägningar
- Prognoser
- Planeringsunderlag
- Planeringsförutsättningar



Hur går vi från geodata till planeringsunderlag?

- Sammanhang
- Vägledning
- Tolkning
- Värdering
- Samordning
- Digitalisering



Tack för uppmärksamheten

christina.thulin@skl.se

